

Zeitschrift: Die Schweiz = Suisse = Svizzera = Switzerland : offizielle Reisezeitschrift der Schweiz. Verkehrszentrale, der Schweizerischen Bundesbahnen, Privatbahnen ... [et al.]

Herausgeber: Schweizerische Verkehrszentrale

Band: - (1951)

Heft: 10

Artikel: Rigi-Kulm : Blick auf 14 Seen

Autor: [s.n.]

DOI: <https://doi.org/10.5169/seals-774022>

Nutzungsbedingungen

Die ETH-Bibliothek ist die Anbieterin der digitalisierten Zeitschriften auf E-Periodica. Sie besitzt keine Urheberrechte an den Zeitschriften und ist nicht verantwortlich für deren Inhalte. Die Rechte liegen in der Regel bei den Herausgebern beziehungsweise den externen Rechteinhabern. Das Veröffentlichen von Bildern in Print- und Online-Publikationen sowie auf Social Media-Kanälen oder Webseiten ist nur mit vorheriger Genehmigung der Rechteinhaber erlaubt. [Mehr erfahren](#)

Conditions d'utilisation

L'ETH Library est le fournisseur des revues numérisées. Elle ne détient aucun droit d'auteur sur les revues et n'est pas responsable de leur contenu. En règle générale, les droits sont détenus par les éditeurs ou les détenteurs de droits externes. La reproduction d'images dans des publications imprimées ou en ligne ainsi que sur des canaux de médias sociaux ou des sites web n'est autorisée qu'avec l'accord préalable des détenteurs des droits. [En savoir plus](#)

Terms of use

The ETH Library is the provider of the digitised journals. It does not own any copyrights to the journals and is not responsible for their content. The rights usually lie with the publishers or the external rights holders. Publishing images in print and online publications, as well as on social media channels or websites, is only permitted with the prior consent of the rights holders. [Find out more](#)

Download PDF: 15.01.2026

ETH-Bibliothek Zürich, E-Periodica, <https://www.e-periodica.ch>

Rechts: Vom Rigi aus erhascht der Blick auch ein Teilstück des Zürichsees.

A droite: Du sommet du Rigi, on aperçoit une partie du lac de Zurich. →



RIGI-KULM

BLICK AUF 14 SEEN

Unten: Der durch seine liebliche Umgebung bekannte Baldeggersee im luzernischen Seetal.

Ci-dessous: Le lac de Baldeg, dans le Seetal lucernois, cœur d'une aimable contrée. ↓

Unten: Badebetrieb am Sempachersee im luzernischen Mittelland.

Ci-dessous: Bord du lac de Sempach, sur le plateau lucernois. Photo: Kasser ↓

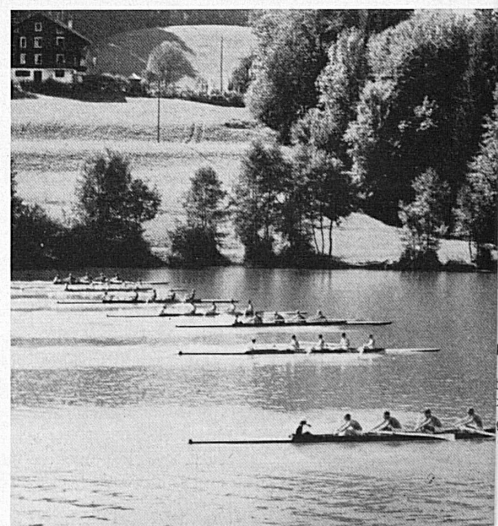
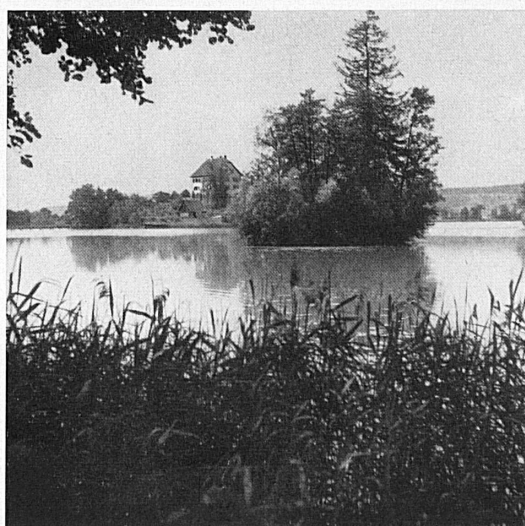
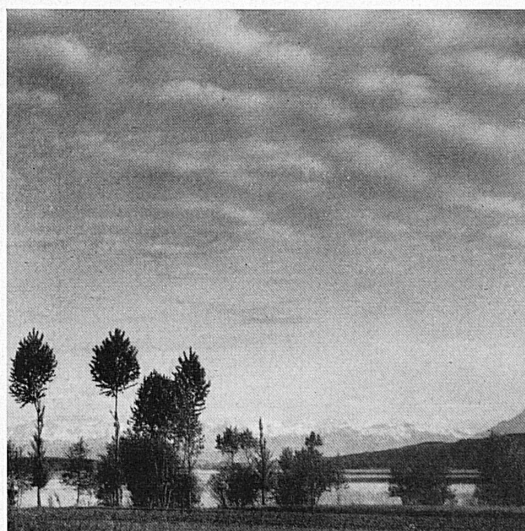
↑ Oben: Der Pfäffikersee im Kanton Zürich gehört zu den stillern Gewässern im Lande.

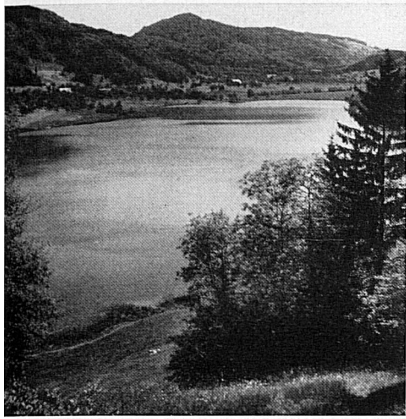
Ci-dessus: Les eaux paisibles du lac de Pfäffikon, dans le canton de Zurich.

«Ein Rundblick vom Rigi verbindet das Alpenerlebnis mit dem Eindruck der mittelländischen Weite. Der Wechsel von der nördlichen zur südlichen Bildhälfte bleibt dem Besucher unvergänglich und prägt sich in der schweizerischen Literatur und Kunst unvergänglich ein. Der Rigi war lange Zeit der Begriff der unüberbietbaren Aussicht. Das Erlebnis der Rundschau wird wesentlich gesteigert durch die dem Berge zu Füßen oder doch benachbart liegenden Alpenrandseen. Nicht weniger als vierzehn erblickt ihrer das lichttrunkene Auge. Durch sie wird nicht allein das Glanzvolle der Landschaft, sondern auch das Gefühl der Überhöhung des Standortes in seltsamer Weise verstärkt» (Ludwig Rütimyer/E. Egli). Die Spiegel der 14 Seen im Bilde zusammenfassend zu zeigen hat sich unsere Reportage zur Aufgabe gemacht. Mögen recht viele dem Rufe des zentralschweizerischen Berges folgen und die im Herbst besonders schöne Aussicht von seinem Gipfel genießen.

→ Rechts: Der kleine Mauensee bei Sursee mit seinem auf einer Insel gelegenen herrschaftlichen Schloß. Photo: Kasser

A droite: Au centre d'une île du Mauensee (district de Sursee) s'élève un château.





Oben: In der Albisgegend blinkt der Türler-
see aus der grünen Landschaft auf.

Ci-dessous: Le Türlersee, dans la région de
l'Albis, scintille dans la verdure.

Photo: Schwabe

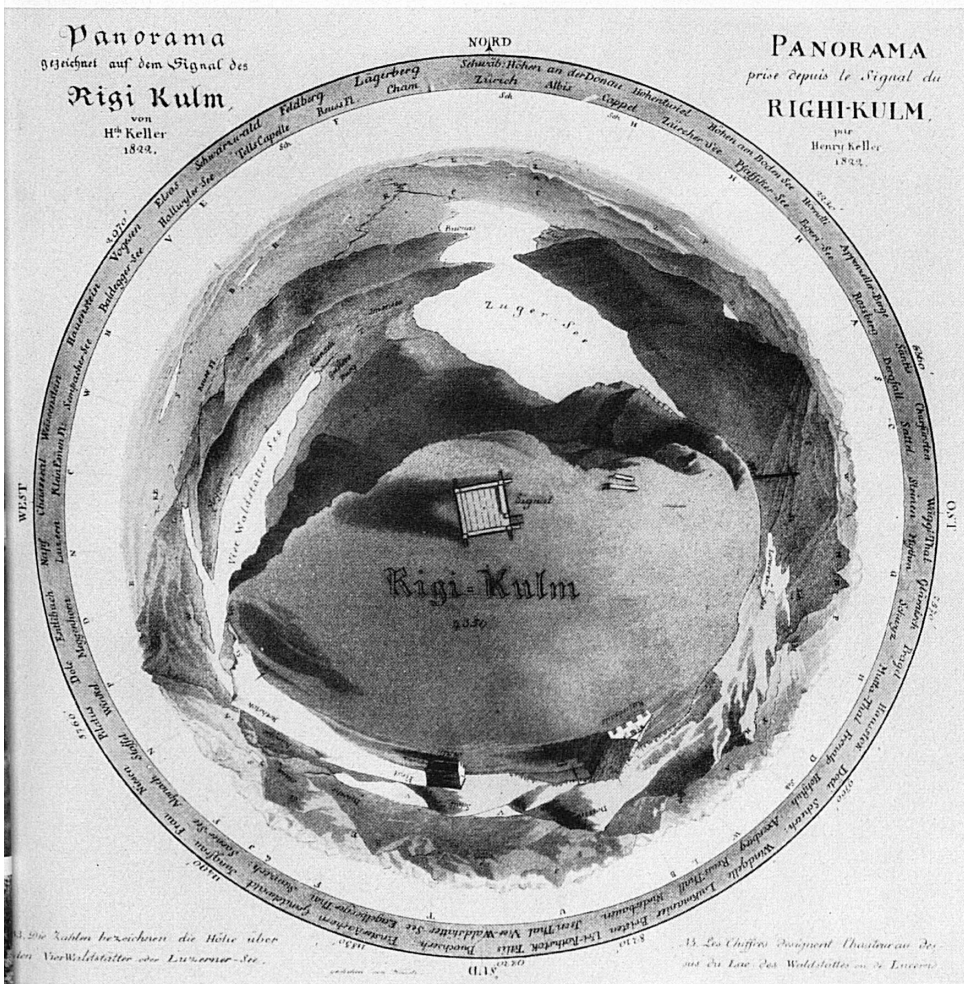
Unten: Der Ägerisee im zugersischen Hoch-
tal gehört zu den vier näher beim Rigi
gelegenen Wasserspiegeln.

Ci-dessous: Le lac d'Ägeri, dans le haut
pays zougöis, est l'une des quatre nappes
d'eau qui entourent les massifs du Rigi et
du Rossberg.



Unten: In einem entzückenden Panorama hat Heinrich
Keller im Jahre 1822 bereits den Rundblick von Rigi-Kulm
aus auf die Berge und die 14 Seespiegel erfaßt. 10 dieser
Gewässer sind mit Namen angeführt; die vier weiteren sind
zumeist ebenfalls erkennbar.

Ci-dessous: En 1822, Henri Keller a reproduit, en un pano-
rama très admiré, les 14 lacs que l'on découvre du sommet
du Rigi. Dix d'entre eux sont désignés par leur nom; les
quatre autres se reconnaissent facilement.



chts: Aus dem Ob-
ldner Land grüßt
Sarnensee.

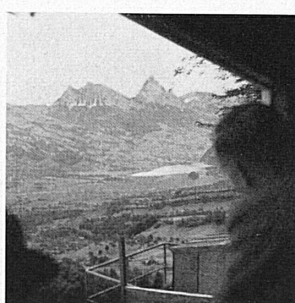
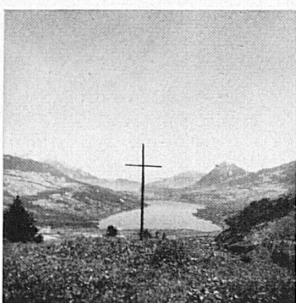
droite: Des rives du
de Sarnen, on aper-
t le Rigi.

Photo: Gemmerli

ks: Der kleine Rot-
bei Luzern, Schau-
tz der bekannten
derregatten.

gauche: Près de
erne, le Rotsee.

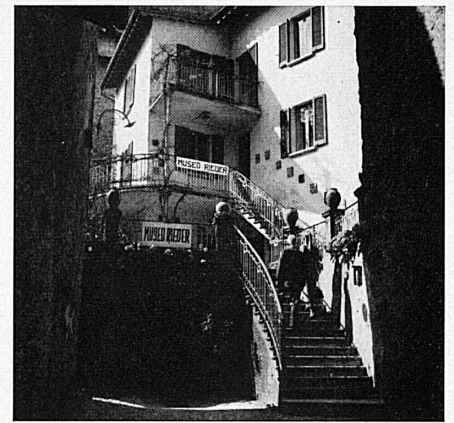
Photo: ATP



← Links: Im Talkessel am
Fuß der Mythen brei-
tet sich der Lowerzer-
see aus. Photo: Schwabe

A gauche: Le lac de
Lowerz s'étale au pied
des Mythen.

Photo: Schwabe

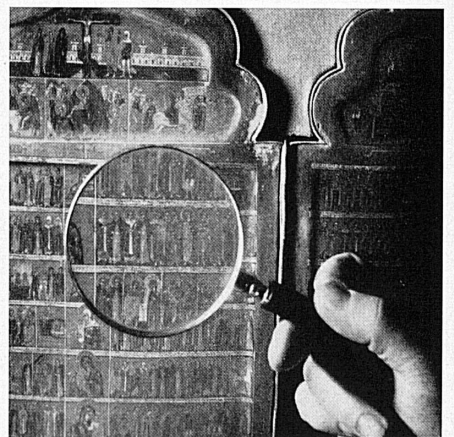


Oben: Hinter einer engen Gassen-
schlucht öffnet sich plötzlich ein Plätz-
chen, an dem eines der ältesten Häuser
Morcotes liegt.

DAS MUSEUM RIEDER IN MORCOTE



Oben: Seltsam harmonisch fügt sich das
rumänische Kunstgut in die Umgebung
der Tessiner Loggia ein. Photos: Lindroos



Einige der bis ins Mittelalter zurück-
reichende Ikonen und Heiligenbilder sind
mit haardünnem Pinsel und verblüffen-
der Präzision gemalt, so daß sich der
Museumsbesucher einer Lupe bedienen
muß, um alle die künstlerischen Fein-
heiten erkennen zu können.

Morcote, ce joyau du lac de Lugano,
s'est récemment enrichi d'un attrait
nouveau. M. Albert Rieder, de Berne, a
fait aménager, à proximité du port, un
musée qui peut être considéré comme
unique en Suisse, voire en Europe
occidentale. Dix-sept salles accueillent
des œuvres choisies parmi les plus
représentatives de l'art populaire rou-
main dont certaines atteignent une
réelle valeur artistique.