

Zeitschrift: Die Schweiz = Suisse = Svizzera = Switzerland : offizielle Reisezeitschrift der Schweiz. Verkehrszentrale, der Schweizerischen Bundesbahnen, Privatbahnen ... [et al.]

Herausgeber: Schweizerische Verkehrszentrale

Band: - (1951)

Heft: 10

Inhaltsverzeichnis

Nutzungsbedingungen

Die ETH-Bibliothek ist die Anbieterin der digitalisierten Zeitschriften auf E-Periodica. Sie besitzt keine Urheberrechte an den Zeitschriften und ist nicht verantwortlich für deren Inhalte. Die Rechte liegen in der Regel bei den Herausgebern beziehungsweise den externen Rechteinhabern. Das Veröffentlichen von Bildern in Print- und Online-Publikationen sowie auf Social Media-Kanälen oder Webseiten ist nur mit vorheriger Genehmigung der Rechteinhaber erlaubt. [Mehr erfahren](#)

Conditions d'utilisation

L'ETH Library est le fournisseur des revues numérisées. Elle ne détient aucun droit d'auteur sur les revues et n'est pas responsable de leur contenu. En règle générale, les droits sont détenus par les éditeurs ou les détenteurs de droits externes. La reproduction d'images dans des publications imprimées ou en ligne ainsi que sur des canaux de médias sociaux ou des sites web n'est autorisée qu'avec l'accord préalable des détenteurs des droits. [En savoir plus](#)

Terms of use

The ETH Library is the provider of the digitised journals. It does not own any copyrights to the journals and is not responsible for their content. The rights usually lie with the publishers or the external rights holders. Publishing images in print and online publications, as well as on social media channels or websites, is only permitted with the prior consent of the rights holders. [Find out more](#)

Download PDF: 02.02.2026

ETH-Bibliothek Zürich, E-Periodica, <https://www.e-periodica.ch>

SCHWEIZ SUISSE SVIZZERA SWITZERLAND

Schweizerische Reisezeitschrift *Revue de tourisme suisse*

OKTOBER / OCTOBRE 1951 N° 10

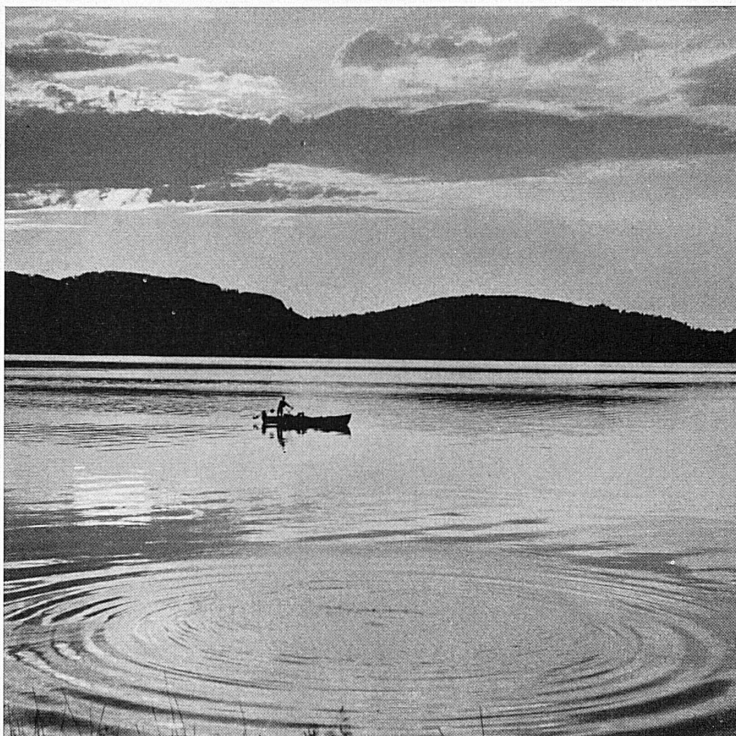
Soppensee (Luzerner Mittelland)

Photo: Morel

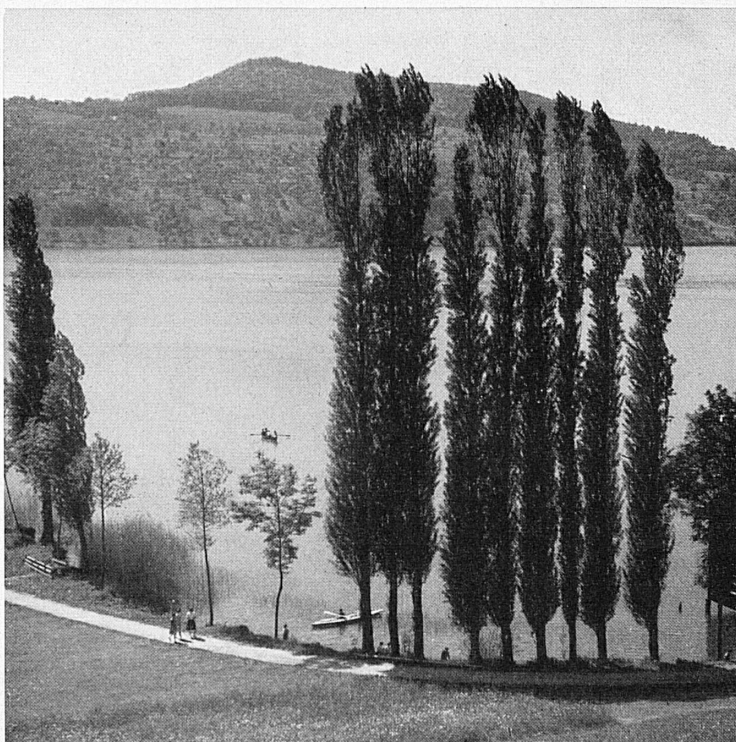


Abend am Zugersee – Lac de Zoug

Photo: Giegel



Die Weite des Vierwaldstättersees – Lac des Quatre-Cantons



Hallwilersee (aargauisches Seetal)

Photo: Elsener

VIERZEHN SEEN ERBLICKEN WIR VOM RIGI AUS

AUS DEM INHALT
TABLE DES MATIÈRES

Vierzehn Seen erblicken wir vom Rigi aus
Das Museum Rieder in Morcote
Le musée Rieder à Morcote
Au Chalet international des éclaireuses,
à Adelboden
Deux siècles de manuels du voyageur

Der Vorhang hebt sich
Concours hippique international Zürich-Genève
Fribourg, la cité la plus médiévale
Treffpunkt der Ostschweiz - St. Gallen und
die OLMA
Elektrisch durchs Töbital

Arbeit am Eichwagen
Die Eisenbahn als Sozialunternehmer
Die neue SZV-Agentur in Frankfurt am Main
Zürcher Bildnisse aus fünf Jahrhunderten
Die Wanderung des Monats
Schweizerische Kunstausstellung Bern 1951