

Zeitschrift: Die Schweiz = Suisse = Svizzera = Switzerland : offizielle Reisezeitschrift der Schweiz. Verkehrszentrale, der Schweizerischen Bundesbahnen, Privatbahnen ... [et al.]

Herausgeber: Schweizerische Verkehrszentrale

Band: - (1951)

Heft: 1

Werbung

Nutzungsbedingungen

Die ETH-Bibliothek ist die Anbieterin der digitalisierten Zeitschriften auf E-Periodica. Sie besitzt keine Urheberrechte an den Zeitschriften und ist nicht verantwortlich für deren Inhalte. Die Rechte liegen in der Regel bei den Herausgebern beziehungsweise den externen Rechteinhabern. Das Veröffentlichen von Bildern in Print- und Online-Publikationen sowie auf Social Media-Kanälen oder Webseiten ist nur mit vorheriger Genehmigung der Rechteinhaber erlaubt. [Mehr erfahren](#)

Conditions d'utilisation

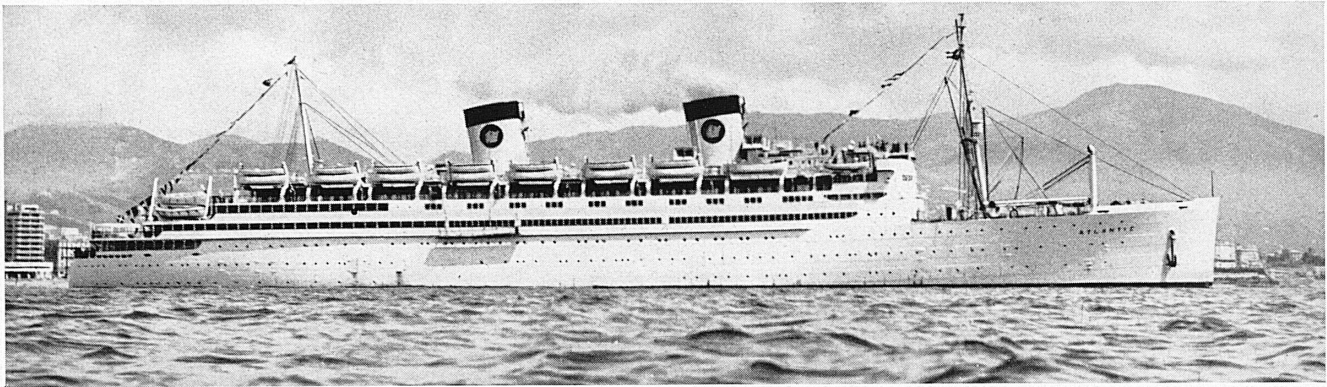
L'ETH Library est le fournisseur des revues numérisées. Elle ne détient aucun droit d'auteur sur les revues et n'est pas responsable de leur contenu. En règle générale, les droits sont détenus par les éditeurs ou les détenteurs de droits externes. La reproduction d'images dans des publications imprimées ou en ligne ainsi que sur des canaux de médias sociaux ou des sites web n'est autorisée qu'avec l'accord préalable des détenteurs des droits. [En savoir plus](#)

Terms of use

The ETH Library is the provider of the digitised journals. It does not own any copyrights to the journals and is not responsible for their content. The rights usually lie with the publishers or the external rights holders. Publishing images in print and online publications, as well as on social media channels or websites, is only permitted with the prior consent of the rights holders. [Find out more](#)

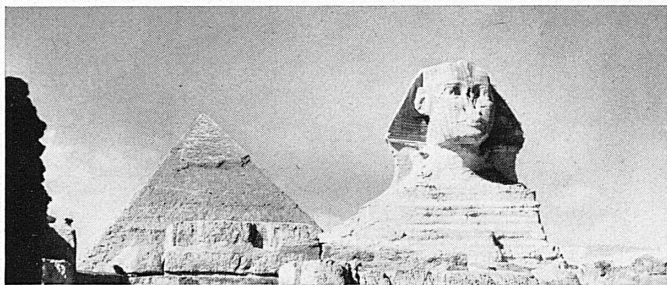
Download PDF: 13.01.2026

ETH-Bibliothek Zürich, E-Periodica, <https://www.e-periodica.ch>

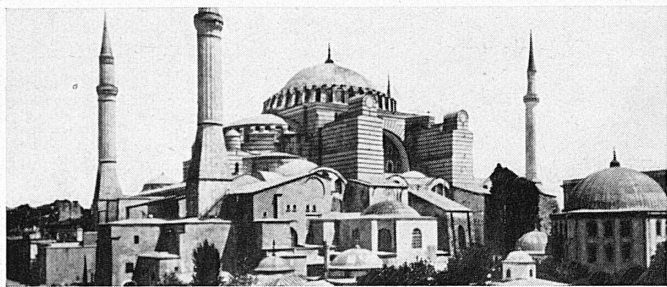


ss «ATLANTIC» mit 22 000 Tonnen des GENUA-NEW-YORK-Dienstes der HOME LINES

FERIEN EINMAL ANDERS -



Ägypten



Istanbul

Unser Vorschlag für den Frühling:

Zweite Frühlings-Kreuzfahrt

mit ss «Atlantic»

vom 11. April bis 29. April 1951

Neapel (Capri) – Taormina – PIRÄUS (Athen) – ISTANBUL – Rhodos – Haifa (Jerusalem, Nazareth, Bethlehem) – Beirut – ALEXANDRIEN (Kairo) – Tel Aviv – Neapel. (Möglichkeit den gleichen Dampfer bereits ab Cannes/Montecarlo/Genua nach Neapel zu benutzen)

Fahrpreise: (Neapel-Neapel) Erste Klasse ab \$ 360
Touristenklasse ab \$ 250

Schöne offene Decks

Kabinen für alle Ansprüche

Unsere Kreuzfahrten im Jahre 1950: unsere Referenzen

Unser Vorschlag für den Winter:

Erste Kreuzfahrt in den Mittelmeerfrühling

mit ss «Atlantic»

vom 17. Februar bis 7. März 1951

Neapel – Tel Aviv – ALEXANDRIEN (Kairo) – Haifa (Nazareth) – Beirut – Rhodos – ISTANBUL – PIRÄUS (Athen) – Messina – CAPRI – Neapel. (Rückfahrt nach Genua/Montecarlo/Cannes mit gleichem Dampfer möglich)

Fahrpreise: (Neapel-Neapel) Erste Klasse ab \$ 360
Touristenklasse ab \$ 250

Interessante Landausflüge mit Führung

Abwechslungsreiches Bordleben

Küche für Feinschmecker



Athen



An Bord

**HOME
LINES**

Auskunft, Prospekte und Buchungen durch Ihr Reisebüro

Die Generalagentur

Fratelli Cosulich, Zürich

Nüscherstraße 9 Tel. 27 43 38/39

**HOME
LINES**

GÜTERVERSICHERUNG

ELVIA

VERSICHERUNGS - GESELLSCHAFT
ZÜRICH

Abschlüsse ohne besondere Formalitäten
an den Bahnschaltern



Schlieren

Fortschritt im Wagensbau



Schweizerische Wagons- &
Aufzügefabrik AG. Schlieren-Zürich

REISEGEPÄCK-, UNFALL- UND SKIBRUCH-VERSICHERUNGEN

ELVIA

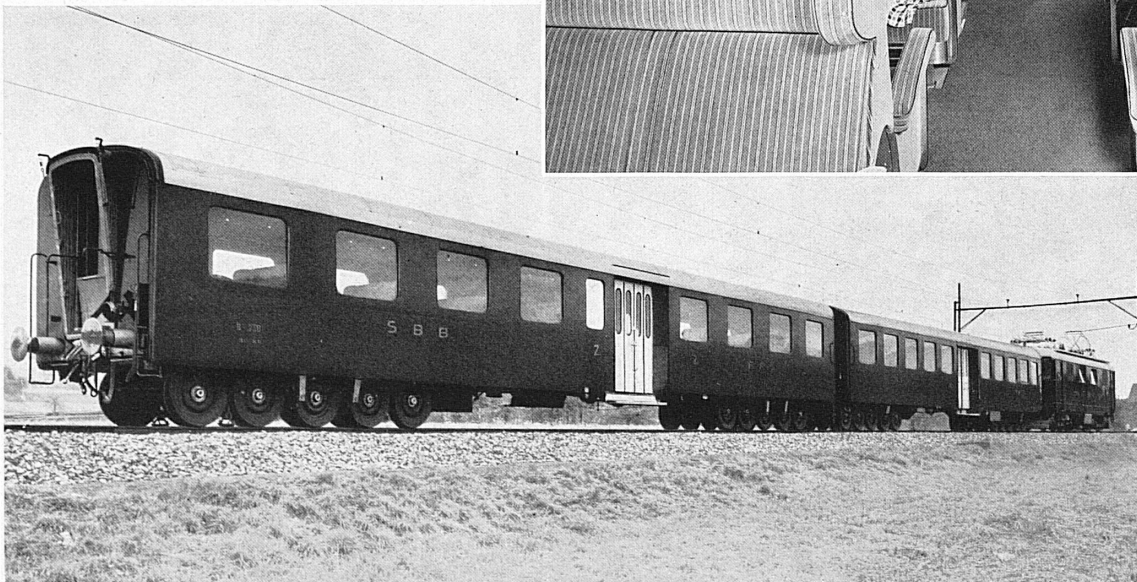
VERSICHERUNGS-GESELLSCHAFT
ZÜRICH

Abschlüsse ohne besondere Formalitäten
an den Bahnschaltern

SCHWEIZERISCHE INDUSTRIE-GESELLSCHAFT NEUHAUSEN AM RHEINFALL

*Erfahrung im Waggonbau
seit bald 100 Jahren*

SBB-Wagen mit pneumatischen Rädern



Saanenmöser *der Ort, wo die Sonne den Winter verbringt*

Sport-Hotel Pension Fr. 18.50
Pension Hornberg Pension Fr. 14.—
Hotel Bahnhof Pension Fr. 12.—

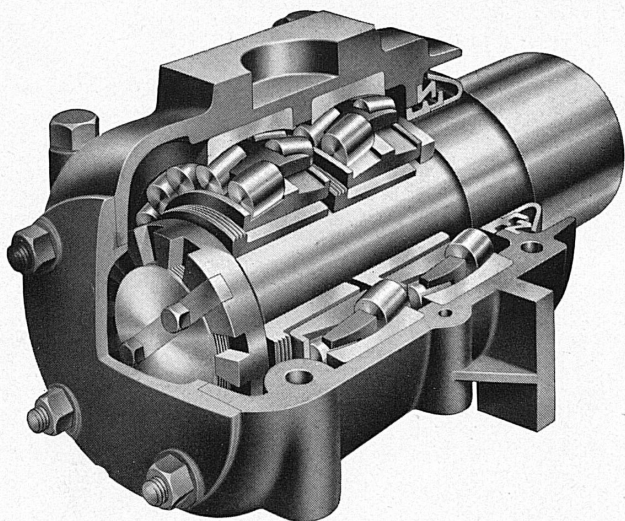
Skiparadies Hornberg

Saison: Dezember — April

Verlangen Sie Prospekte: Verkehrsverein Saanenmöser



SRO - Achsbüchsen mit Pendelrollenlagern für alle Schienenfahrzeuge



SRO KUGELLAGER VERKAUFSBUREAU ZÜRICH
der Kugellagerwerke J. Schmid-Roost AG. Nachf. Schmid & Co.
BLEICHERWEG 7 TELEPHON (051) 25 89 66

SAFIA GENÈVE 8, Avenue Pictet de Rochemont, Telefon (022) 483 36
SAFIA BERN Monbijoustraße 21, Telefon (031) 233 40



6.90
Gr. 23-26
Gr. 27-29 8.50
Gr. 30-35 9.90
Gr. 36-38 11.90
Gr. 39-42 12.90

Schweizer Fabrikat

„Wellington“-Stiefel, ohne Schuhe zu tragen, der beste
Schutz gegen Nässe.

Erhältlich in unsern Verkaufsstellen in:

Aarau, Baden, Bern, Basel, Biel, Chur, Fribourg, Genf, Grenchen, Lausanne,
La Chaux-de-Fonds, Möhlin, Neuenburg, Schaffhausen, St. Gallen, Thun,
Winterthur, Zürich



Eisengießerei

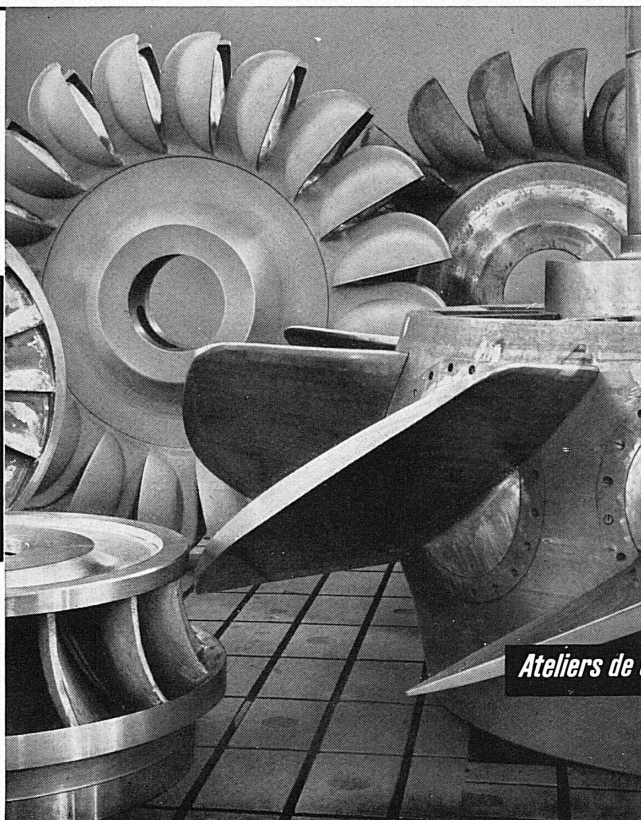
Grauguß für Maschinenbau
Eisenbahnmaterial in Gußeisen
Formstücke für Straßenbau und Wasser-
versorgungen

Fonderie de fer

Fonte mécanique
Fonte pour chemins de fer
Fonte pour voirie et canalisations

FONDERIE DU VALLON S.A. LAUSANNE

9, place du Vallon. Tél. 243 84
A. Gisling fils, administrateur
Maison fondée en 1858



vevey

Turbines hydrauliques

de tous systèmes et de toutes puissances. Régulateurs accéléro-tachymétriques brevetés. Conduites forcées. Equipements de barrages : vannes, batardeaux, etc. Ponts roulants.

1422-if

Ateliers de Constructions Mécaniques de Vevey S.A.

Vevey/Suisse

Manufacture de glaces de sécurité
Verres à vitres, glaces

TURUVANNI S.A.

LAUSANNE

ST. GOTHARD
GLACES DE SÉCURITÉ

Moulages en verre pour la construction
Dalles - Pavés - Briques - Tuiles
Verres pour revêtements
THERMOLUX

Nouvelles lampes opales

LUXRAM
Platina

S.A. LUMIÈRE GOLDAU
Tél. 041/61777

Die Überraschung!

La surprise!

HAUPTTREFFER FR.

GROS LOT DE FRs

1000000

ausserdem

en plus

Fr. 25 000.—, Fr. 10 000.—, 4 x Fr. 5 000.— etc., etc.

TOTAL 49752 TREFFER im Gesamtwerte von Fr. 622 400.—

AU TOTAL 49752 LOTS d'une valeur globale de frs 622 400.—

5 LOSE Endzahlen 0—4 = mindestens 1 TREFFER

5 LOSE Endzahlen 5—9 = mindestens 1 TREFFER

10 LOSE Endzahlen 0—9 = mindestens 2 TREFFER

5 BILLETS chiffres finals 0—4 = au moins 1 LOT

5 BILLETS chiffres finals 5—9 = au moins 1 LOT

10 BILLETS chiffres finals 0—9 = au moins 2 LOTS

SERIEN BESONDERS INTERESSANT

Les SÉRIES sont particulièrement intéressantes

1 Los Fr. 5.— (die 5-Los-Serie Fr. 25.—, die 10-Los-Serie Fr. 50.—)
plus 40 Cts. für Chargé-Porto auf Postcheckkonto III 10026.

Adresse: SEVA-Loterie, Bern. SEVA-Lose sind auch in Banken,
an den Schaltern der Privatbahnstationen sowie in vielen Läden
etc. zu haben.

1 billet frs 5.— (la série de 5 billets frs 25.—, la série de 10 billets
frs 50.—), plus 40 ct. de port pour envoi recommandé, au compte
de chèques postaux III 10026.

Adresse: Loterie SEVA, Berne. Les billets SEVA sont aussi
en vente dans les banques, aux guichets des chemins de fer
privés ainsi que dans de nombreux magasins, etc.

SEVA
ZIEHUNG
im FEBRUAR
TIRAGE
en FÉVRIER



KUNSTHAUS PRO ARTE BASEL am Blumenrain

Nähe Hotel
Drei Könige
Leitung
Dr. J. Coulin
Tel. 2 15 79

Bilder
Antiquitäten
Möbel

J. Ulrich. 1850
Urnersee. Ölbild

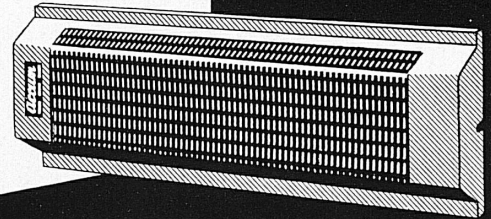


Accum

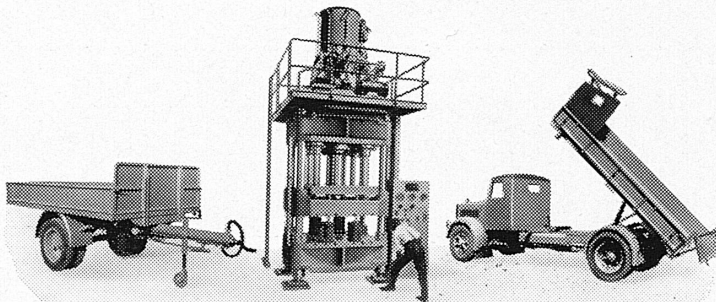
Elektrische Wagenheizkörper

für Vollbahnen, Straßenbahnen, Trolleybus

Zahlreiche Typen für
Montage unter den Bän-
ken oder an den Wänden.
Gehäuse aus Stahlblech
oder Leichtmetall. Isola-
toren entsprechend den
neuen SBB-Normalien.



ACCUM AG. GOSSAU / KT. ZÜRICH
FABRIK FÜR ELEKTROWÄRME-APPARATE



Hydraulische Pressen Anhänger

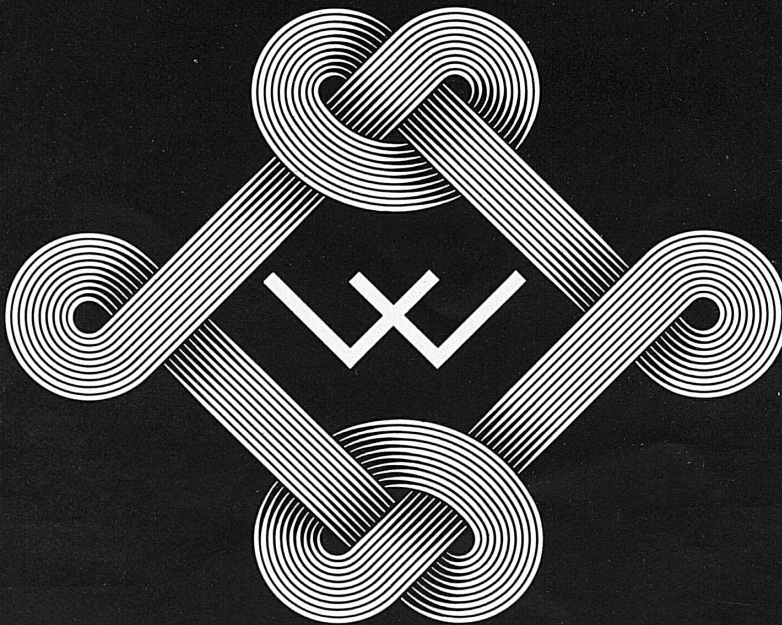
Zuverlässigkeit, Dauerhaftigkeit
und Zweckmäßigkeit bilden das
Ergebnis jahrelanger Konstruk-
tionserfahrung.



WIRZ KIPPER

E. WIRZ Kipper- und Maschinenfabrik
UETIKON am Zürichsee, Tel. (051) 92 93 31

WETTER-CLICHÉS ZÜRICH 6



LENZ

HOTZESTRASSE 23 TEL. 261737



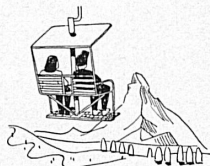
ZERMATT

1620 Meter über Meer

Eine südliche Sonne mit maximaler Strahlungsdauer, Schnee und Eis erster Güte, gastfreundliche und wohlbekannte Etablissements — 24 Hotels und Pensionen mit rund 1400 Betten, eine treffliche Skischule (Leitung Otto Furrer), rassige Gipfel- und Pistenfahrten im größten Skigebiet der Alpen —, das alles bietet Ihnen Zermatt auch diesen Winter wieder. Die Gornergratbahn führt mühelos in die Winterpracht des Riffelberges — bis Gornergratkulm auf 3100 m, fahrplanmäßig bis Mitte Mai; Sesselbahn auf 2280 m (Restaurant Sunnegga) und Skilift Blauherd auf 2600 m. März, April und Mai: die elf Zermatter Skitourenwochen, mit Führung. Ferien in Zermatt lohnen sich immer! Prospekte, Fahrpläne usw. durch die Reisebureaux, durch die Hotels und Pensionen sowie durch das Offizielle Verkehrsbureau in Zermatt (Wallis).



Un soleil méridional, une neige et une glace de première qualité, des hôtels confortables — 24 hôtels et pensions totalisant 1400 lits, une excellente école de ski (direction Otto Furrer), une variété infinie de pistes et de descentes dans la plus vaste région de ski des Alpes — voilà ce que Zermatt vous offre cet hiver comme les hivers précédents. Les trains du Gornergrat circulent de Zermatt au Kulm à 3100 m jusqu'en mai (introduction de l'horaire d'été: le 20 mai); le télésiège du Blauherd monte jusqu'à 2280 m (Restaurant Sunnegga) et le skilift à 2600 m d'altitude. Mars, avril et mai: les semaines zermattoises de ski en haute montagne. Zermatt reste le centre des belles vacances! Prospectus, etc. par les Agences de voyages, par les hôtels et pensions ci-après et par le Bureau officiel de renseignements à Zermatt (Valais).



Das Ferienbillet der schweizerischen Transportanstalten wird auch im Winter 1950/51 Ferienreisen nach Zermatt und auf den Gornergrat erleichtern. Le billet de vacances des entreprises suisses de transport facilite aussi en hiver avantageusement le voyage à Zermatt, Riffelberg et au Gornergrat.

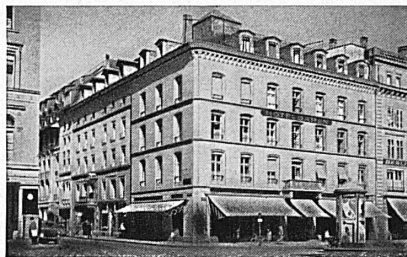
Hotels und Pensionen / Hôtels et Pensions

Winter — Hiver 1950/51:

Mont-Cervin*, Villa Margherita*, Victoria*, Zermatterhof*, Riffelhaus-Riffelberg* (2585 m), Schweizerhof*, Bellevue*, Beausite*, Perren*, Matterhornblick*, Du Gornergrat*, Dom**, Rothorn*, Alpina*, Julien**, Sporthotel Graven*, Mischabel**, Breithorn**, Weißhorn**, Walliserhof**, Gabelhorn**, Tannenhof**, Pollux*, Fluhalp*** (2620 m), Buffet VZ**, Kurhaus St. Theodul**.

* Nähere Auskunft über die Öffnungszeit durch die Hoteldirektion. Pour la période d'ouverture se renseigner auprès de la direction des hôtels. ** Das ganze Jahr offen. - Ouvert toute l'année. *** Offen ab Anfang März. - Ouvert dès le début de mars.

Besuchen Sie uns



Bern

Hotel Bären

Ecke Bärenplatz-Bundesplatz
Neu renoviert und möbliert
«NEUE BÄRENSTUBE»
Das gediegene neue Restaurant
Tea-Room

Tel. 23367
Marbach & Co.

Luzern

Hotel Schiller

Pilatusstraße 15. Das ideale Passantenhaus nächst Bahnhof und Schiff. Alle Zimmer mit fließendem Wasser oder Privatbad und Telefon. Gepflegte Küche. Autoboxen. Jahresbetrieb.
Tel. (041) 24821 Telegramme: SCHILLERHOTEL
Ed. Leimgrubers Erben, Propr.

Luzern

Café - Restaurant

und Marcel Aebi's

Volière

Telephon (041) 2 05 81

Du Nord

Morgartenstraße 5
1 Minute vom Bahnhof
Spezialitäten-Küche



Bahnhofstraße 87

CAFÉ - RESTAURANT
HUMMER- und AUSTERNBAR
Gediegene Säle für Anlässe

Bern

RESTAURANT

*B*UBENBERG

Emmentalerhof

Neuengasse 19 BERN Telefon 2 16 87

Walliser Keller

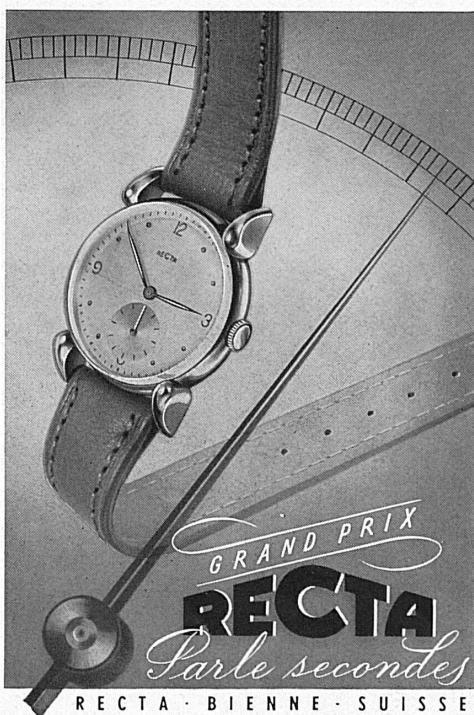
Neuengasse 17 BERN Telefon 2 16 93

Gaststätten, wo man sich wirklich wohl fühlt

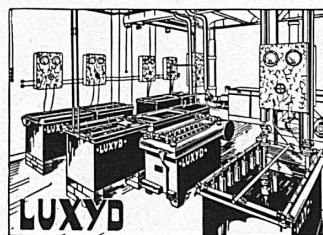
Anerkannt für Küche und Keller

Mit bester Empfehlung

ALEX IMBODEN



GRAND PRIX
RECTA
Parle secondes
RECTA · BIENNE · SUISSE

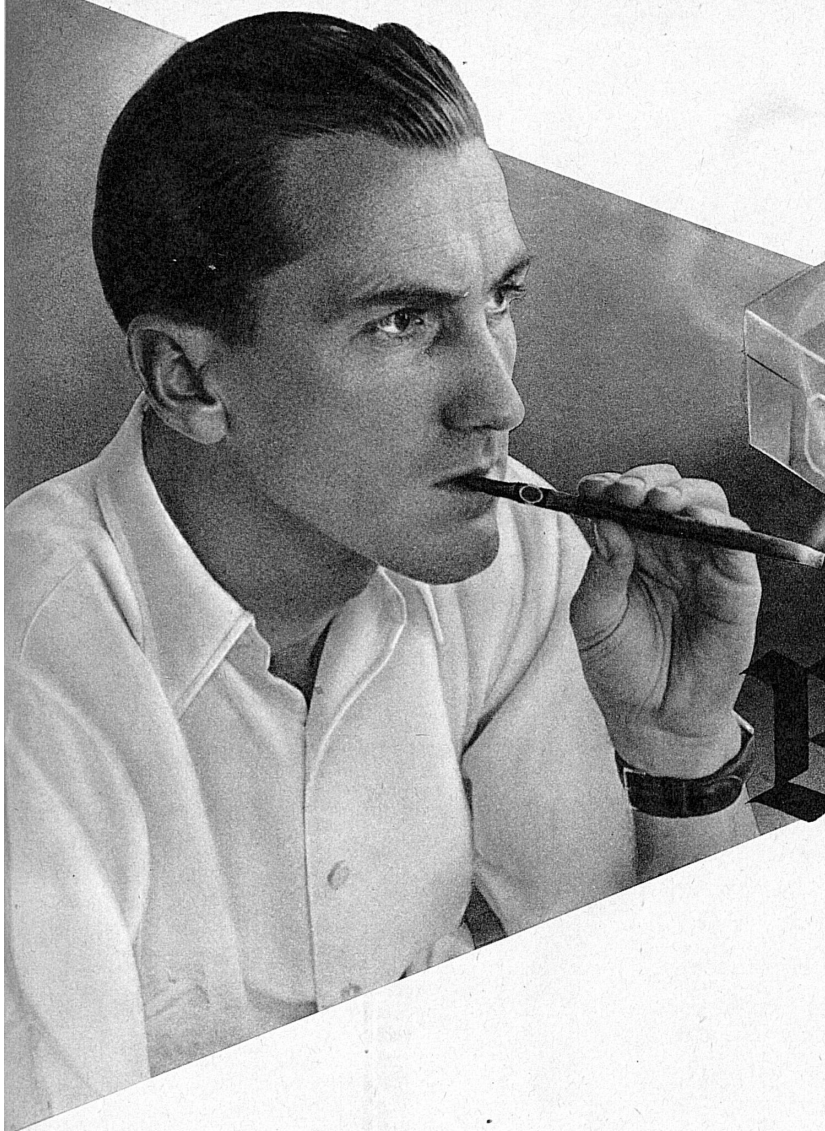


Hochwertige galvanische Bäder
Komplette Anlagen
Polier-Material
Polier-Pasten

A. REYMOND & CO. AG.
BIEL

Inserate

in der Revue „Die Schweiz“
bringen Erfolg



Blauband

Immer, wenn die Arbeit starke Konzentration verlangt, greift Architekt B. zur Blauband. «Sie wirkt so anregend», sagt er, «und mir liegt das edelherbe Aroma.»



Toscanelli

Wenn Straßenmeister M. einen strengen Tag hinter sich hat, dann freut er sich auf seine rassige Toscanelli.

FABBRICA TABACCHI in BRISSAGO

Arosa



SUISSE SWITZERLAND 1800 m