

**Zeitschrift:** Die Schweiz = Suisse = Svizzera = Switzerland : offizielle Reisezeitschrift der Schweiz. Verkehrszentrale, der Schweizerischen Bundesbahnen, Privatbahnen ... [et al.]

**Herausgeber:** Schweizerische Verkehrszentrale

**Band:** - (1951)

**Heft:** 9

**Artikel:** Lac Léman

**Autor:** [s.n.]

**DOI:** <https://doi.org/10.5169/seals-774014>

### **Nutzungsbedingungen**

Die ETH-Bibliothek ist die Anbieterin der digitalisierten Zeitschriften auf E-Periodica. Sie besitzt keine Urheberrechte an den Zeitschriften und ist nicht verantwortlich für deren Inhalte. Die Rechte liegen in der Regel bei den Herausgebern beziehungsweise den externen Rechteinhabern. Das Veröffentlichen von Bildern in Print- und Online-Publikationen sowie auf Social Media-Kanälen oder Webseiten ist nur mit vorheriger Genehmigung der Rechteinhaber erlaubt. [Mehr erfahren](#)

### **Conditions d'utilisation**

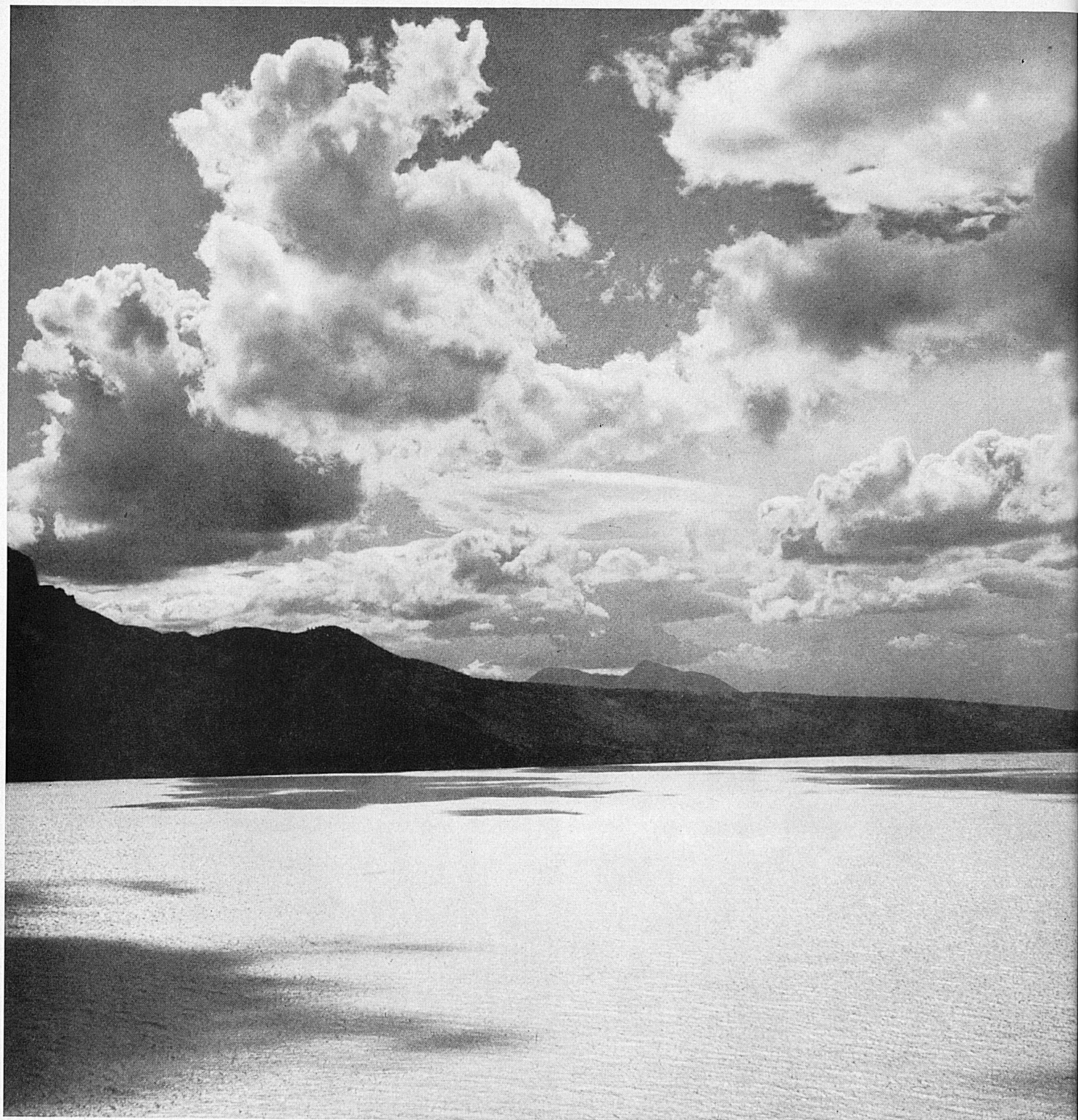
L'ETH Library est le fournisseur des revues numérisées. Elle ne détient aucun droit d'auteur sur les revues et n'est pas responsable de leur contenu. En règle générale, les droits sont détenus par les éditeurs ou les détenteurs de droits externes. La reproduction d'images dans des publications imprimées ou en ligne ainsi que sur des canaux de médias sociaux ou des sites web n'est autorisée qu'avec l'accord préalable des détenteurs des droits. [En savoir plus](#)

### **Terms of use**

The ETH Library is the provider of the digitised journals. It does not own any copyrights to the journals and is not responsible for their content. The rights usually lie with the publishers or the external rights holders. Publishing images in print and online publications, as well as on social media channels or websites, is only permitted with the prior consent of the rights holders. [Find out more](#)

**Download PDF:** 19.01.2026

**ETH-Bibliothek Zürich, E-Periodica, <https://www.e-periodica.ch>**



↑ Ci-dessus: La rive du Léman est, au temps des vendanges, un coin de pays magnifique.

Oben: Im Herbst, zur Zeit der Weinlese, ist das Ufer des Genfersees ein besonders schöner Erdenfleck.

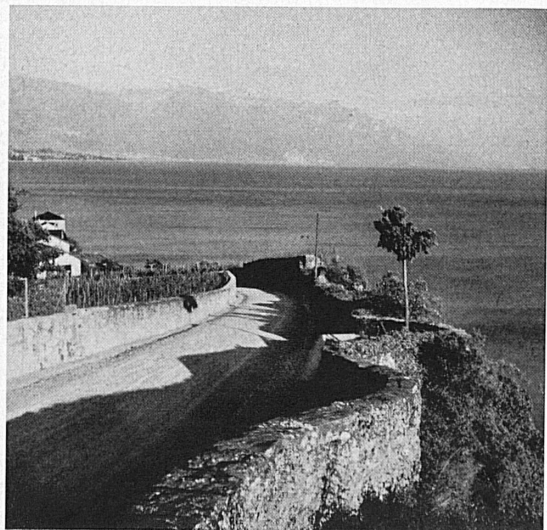
Photo: Stauffer

A gauche: Une randonnée sur la «Corniche» qui surplombe le bleu Léman réserve de magnifiques perspectives sur le miroir lointain du lac et les montagnes.

Photo: Giegel

Links: Eine Fahrt auf der «Corniche» hoch über dem blauen Léman bietet herrliche Ausblicke über den weiten Seespiegel in die Berge.

←



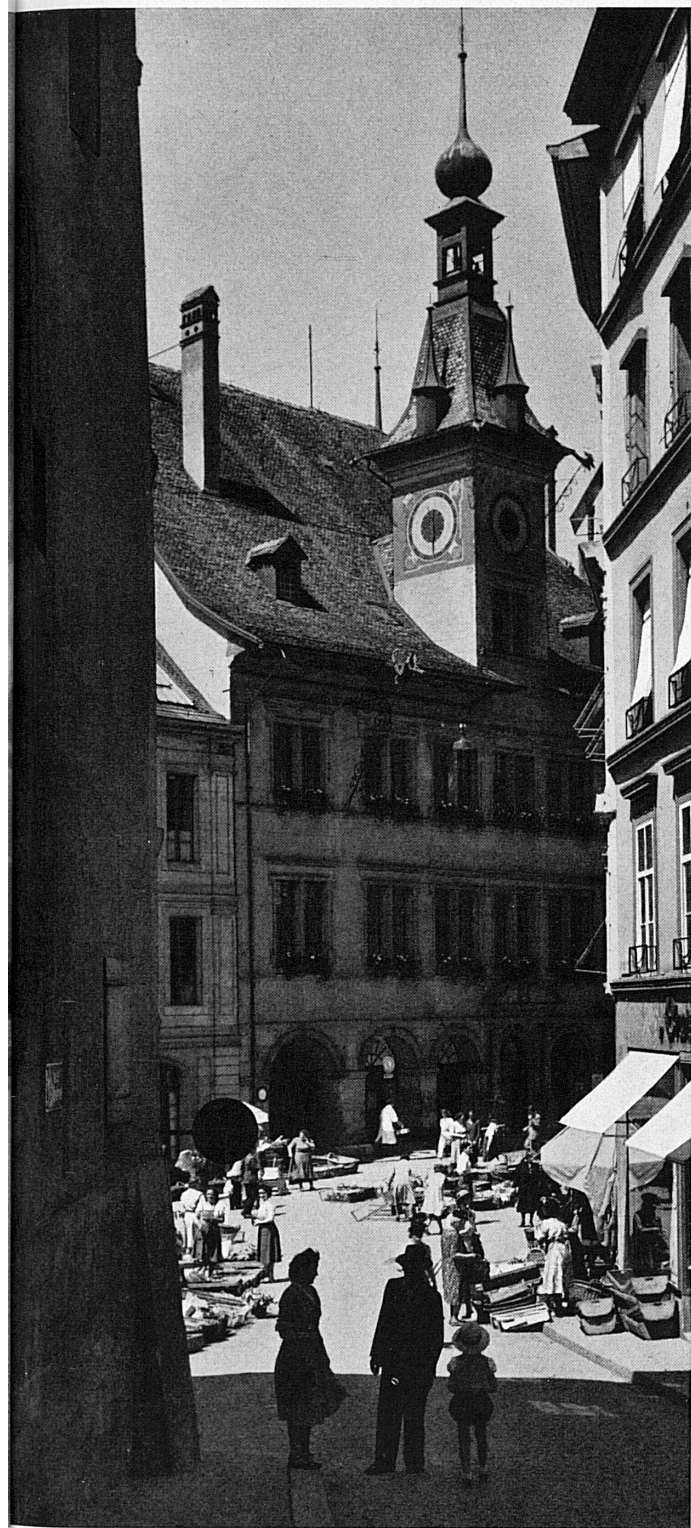
Fait remarquable à signaler, les rôles de chaque opéra seront tenus par des artistes différents.

La qualité de ce festival sera rehaussée par les chœurs de l'Opéra de Parme et les décors du plus grand spécialiste italien Sormani dont le metteur en scène Fantini saura tirer un heureux parti.

La direction générale du festival est confiée au maestro A. Guarnieri de Milan.

Enfin, les admirateurs de Giuseppe Verdi devront à l'amabilité du Musée théâtral de la Scala de Milan de voir, dans les salons du Casino de Montreux, manuscrits et collection d'objets ayant appartenu au maître.





Ci-dessus: Marché à Lausanne. Vue sur l'Hôtel ↑  
de Ville.  
Oben: Markttag in Lausanne. Blick auf das Rat-  
haus.  
Photo: Cl. Hodel



A gauche: Le Châ-  
teau de Lucens dans  
la Broye.

Links: Das Schloß  
Lucens im Broyetal.

Zeichnung von R. Gerbig

A droite: Randonnée avec la CGTE dans ce ver-  
doyant pays de collines où s'étagent les ban-  
lieues de Genève. →

Rechts: Ausflug mit einem der Vorortzüge der  
Genfer Tramgesellschaft ins grüne, hügelige  
Genferland.  
Photo: Kasser



↑ Ci-dessus: Le Grand-Pont et le centre des af-  
faires de la métropole vaudoise vus du sommet  
de la tour Bel-Air.  
Photo: Giegel

Oben: Aussicht vom Bel-Air-Turmhaus zu Lau-  
sanne auf den Grand-Pont und das Geschäfts-  
zentrum der Waadtländer Metropole.

## LAC LÉMAN

... Le Léman, nourri par le Rhône et donnant le Rhône à la mer, commence en lac alpin et finit en méditerranée. Son charme majeur tient à cette double beauté, qui s'infléchit du grave au tendre en suivant l'arc bleu qu'il dessine de Villeneuve à Genève. Le soir, quand des hauteurs de Caux ou de Lavaux vous embrassez dans toute sa longueur le lac moiré de bise, qui s'assombrit vers l'est et baigne à l'ouest dans les ors du couchant, ces syrtis cadencées, ces promontoires tirés les uns derrière les autres, cette lumière modelant tout au fond la masse classique du Salève qu'on dirait tirée d'un tableau de Poussin, le spectacle vous parle Hellade ou Sicile. Mais si de l'ouest, du Signal de Bougy, par exemple, vous contemplez le lac dans son déroulement vers l'est, les austères escarpements de Villeneuve, la rude sculpture des Rochers-de-Naye et des Dents-du-Midi, ces clairières suspendues contre le ciel où l'on devine les chalets et les troupeaux, ces fonds de décor tachetés de névés, pas d'erreur, c'est la Suisse alpestre ...

