

**Zeitschrift:** Die Schweiz = Suisse = Svizzera = Switzerland : offizielle Reisezeitschrift der Schweiz. Verkehrszentrale, der Schweizerischen Bundesbahnen, Privatbahnen ... [et al.]

**Herausgeber:** Schweizerische Verkehrszentrale

**Band:** - (1951)

**Heft:** 8

## Werbung

### Nutzungsbedingungen

Die ETH-Bibliothek ist die Anbieterin der digitalisierten Zeitschriften auf E-Periodica. Sie besitzt keine Urheberrechte an den Zeitschriften und ist nicht verantwortlich für deren Inhalte. Die Rechte liegen in der Regel bei den Herausgebern beziehungsweise den externen Rechteinhabern. Das Veröffentlichen von Bildern in Print- und Online-Publikationen sowie auf Social Media-Kanälen oder Webseiten ist nur mit vorheriger Genehmigung der Rechteinhaber erlaubt. [Mehr erfahren](#)

### Conditions d'utilisation

L'ETH Library est le fournisseur des revues numérisées. Elle ne détient aucun droit d'auteur sur les revues et n'est pas responsable de leur contenu. En règle générale, les droits sont détenus par les éditeurs ou les détenteurs de droits externes. La reproduction d'images dans des publications imprimées ou en ligne ainsi que sur des canaux de médias sociaux ou des sites web n'est autorisée qu'avec l'accord préalable des détenteurs des droits. [En savoir plus](#)

### Terms of use

The ETH Library is the provider of the digitised journals. It does not own any copyrights to the journals and is not responsible for their content. The rights usually lie with the publishers or the external rights holders. Publishing images in print and online publications, as well as on social media channels or websites, is only permitted with the prior consent of the rights holders. [Find out more](#)

**Download PDF:** 15.01.2026

**ETH-Bibliothek Zürich, E-Periodica, <https://www.e-periodica.ch>**

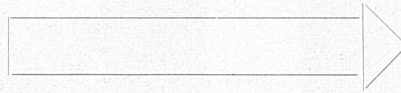
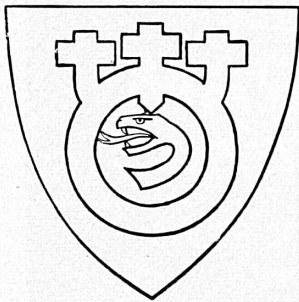
Auch Dir bietet die

# KONKORDIA

SCHWEIZERISCHE KRANKEN- UND UNFALLKASSE

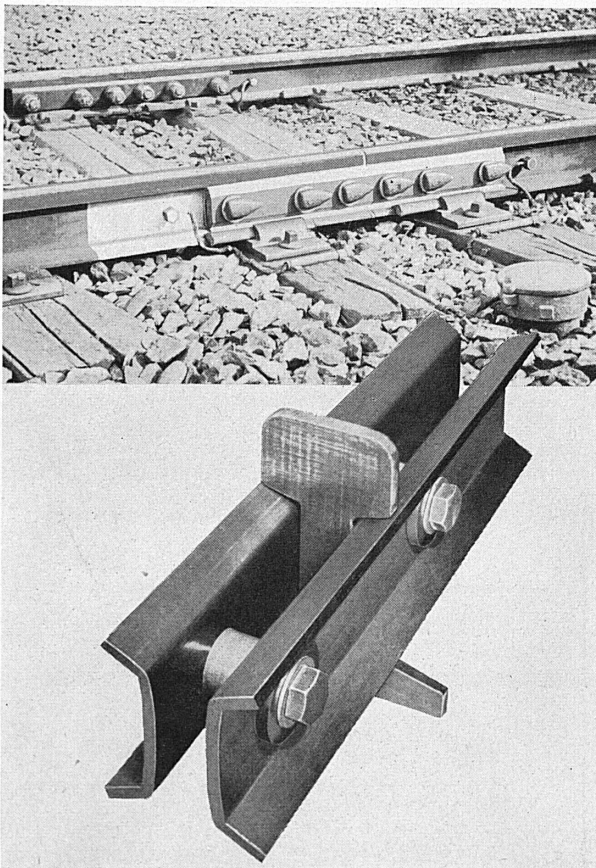
Schutz bei Krankheit und Unfall

- Drittgrößte zentralisierte Kranken- und Unfall-Kasse der Schweiz
- Aufgebaut auf dem Grundsatz der Gegenseitigkeit
- Über 35 Jahre im Dienste des Schweizervolkes
- Mehr als 150 000 Versicherte in 450 Ortssektionen
- Freizügigkeit in der ganzen Schweiz und im Fürstentum Liechtenstein
- Mit besonders Vergünstigungen für kinderreiche Familien



Krankenpflege-Versicherung  
Krankengeld-Versicherung  
Unfallpflege-Versicherung  
Unfallgeld-Versicherung  
Zusatzversicherung für Krankengeld  
Spitalzusatz-Versicherung  
Wöchnerinnenfürsorge  
Sterbegeld  
Erweiterte Leistungen in  
Tuberkulosefällen

Verlangen Sie Prospekte bei der Zentralverwaltung, Bundesplatz 15, Luzern, oder bei den Ortssektionen



## SCHIENENISOLATIONEN AUS DELLIT

SÄMTLICHE ISOLATIONEN  
UND ISOLIERTE DRÄHTE  
FÜR SIGNALANLAGEN

MIKANIT UND GLASFASER-  
ERZEUGNISSE FÜR  
HOCHBEANSPRUCHTE  
TRAKTIONSMOTOREN

NEU: SAMICANIT BEO FÜR KOLLEKTOREN  
SAMICAFOLIUM AUF SCHELLACKBASIS

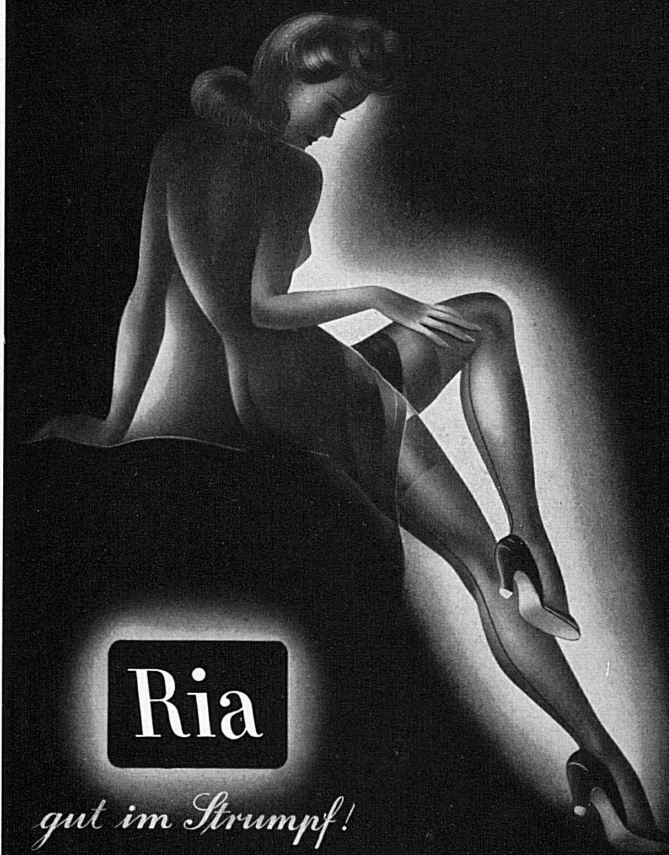
Mit Mustern, Prospekten und Beratung stehen wir gerne zu Diensten  
Telephon 061 / 7 11 91



**SCHWEIZERISCHE ISOLA-WERKE**  
**BREITENBACH** bei Basel



Wonderful Nylons



**Ria**

*gut im Strumpf!*

Basel - Zurich - Lucerne

*Nouvelles lampes opales*

**LUXRAM**  
*Platina*

S.A. LUMIÈRE GOLDAU  
Tél. 041 / 617 77

**A. G. für Keramische Industrie Laufen**

**LANDOLT-Lacke**

*für Industrie und Gewerbe*



DR. A. LANDOLT AG · ZOFINGEN

*Chemische Farben- und Lackfabrik · Telephon (062) 816 74*

---

## Sicher reisen mit der Eisenbahn!

Die Eisenbahn bietet ihren Benützern eine von keinem anderen Massenverkehrsmittel erreichte Betriebssicherheit. Diese zu erhalten und zu mehren ist das Ziel unermüdlichen Strebens der Bahnverwaltungen und der diesen dienenden Industrie.

Erhöhte Reisegeschwindigkeit der Züge und dichtere Fahrpläne bedingen besondere Maßnahmen und Aufwendungen zur Erhaltung der Sicherheit, die im Eisenbahnverkehr immer oberster Grundsatz bleibt. Moderne Sicherungsanlagen sind eines der wesentlichen Mittel, diesen Grundsatz bei gesteigerter Betriebsleistung zu gewährleisten; sie gestalten zugleich den Verkehr rationeller und beweglicher.

Allein in den letzten wenigen Jahren sind über 180 vollelektrische Stellwerkanlagen unserer Systeme auf den Netzen der Schweizerischen Bundesbahnen und der Privatbahnen erstellt worden.



# INTEGRA

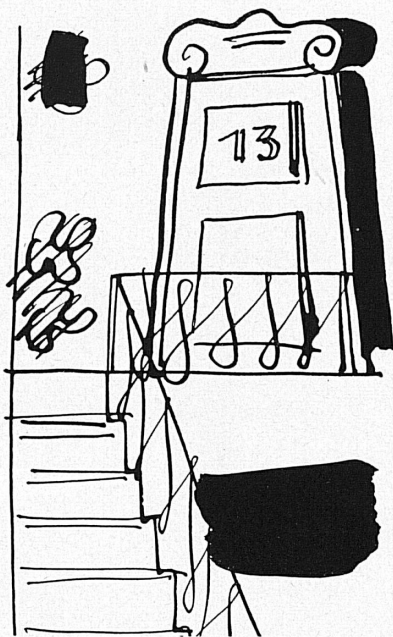
Zürich - Wallisellen

Die schweizerische Eisenbahnsicherungsindustrie  
im Dienste der Schweizerbahnen!

---



# GUT GERUHT Gewappnet für den Tag



No. 13? — Sind Sie abergläubisch? — Warum nicht gar! — Achten Sie nur auf die Matratze, die gute Roßhaarmatratze, dann schlafen Sie gut.

Die gute Roßhaarmatratze, die Matratze mit Schnyder Roßhaar und der aufgenähten Qualitätsetikette



seit 125 Jahren

J. Schnyder A.G. Pferdehaarspinnerei Wädenswil



NATIONALE MESSE  
LAUSANNE

8.-23. SEPTEMBER 1951

EINFACHE BILLETE AUCH FÜR DIE RÜCKFAHRT GÜLTIG



FRATELLI BRANCA S.A., DISTILLERIE, CHIASSO





## UNIVERSITÉ DE LAUSANNE

### Cours de français

Ecole de français moderne

Enseignement théorique:

Cours de littérature et de civilisation française

Enseignement pratique:

Lecture expliquée, grammaire et syntaxe, stylistique, prononciation (phonétique), composition et traduction

Tout porteur du « Primarlehrerdiplom » peut être immatriculé à cette école

Au bout de deux semestres:

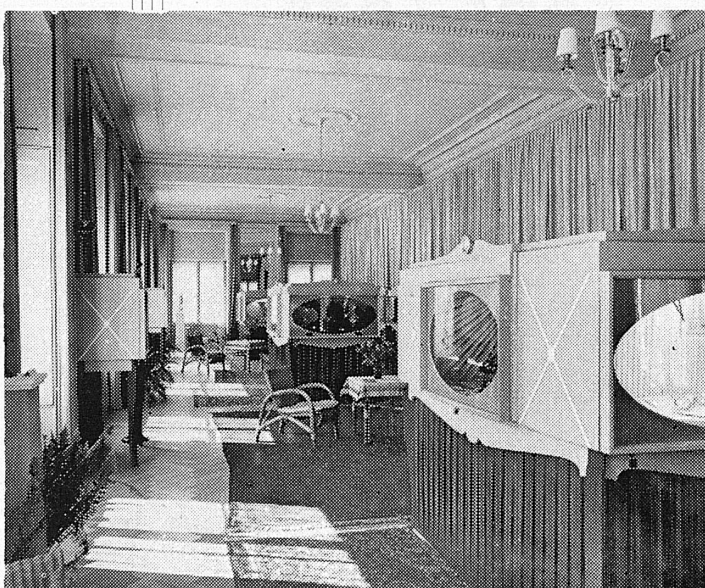
Diplôme d'aptitude  
à l'enseignement du français  
ou  
Certificat d'études françaises

Demander le programme des cours  
au Secrétariat de l'Université

## MONTRES ET BIJOUX



## GENÈVE



L'exposition « MONTRES  
ET BIJOUX », l'une des  
plus importantes mani-  
festations de l'horlogerie et  
de la bijouterie en Europe,  
sera ouverte du 25 AOUT  
AU 17 SEPTEMBRE 1951  
à l'hôtel de la Métropole,  
Genève

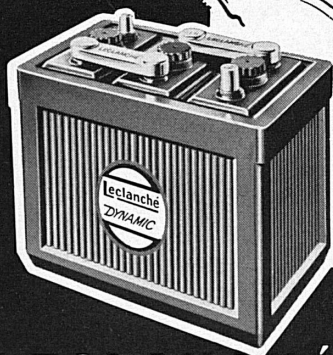
Elle sera complétée par  
une exposition d'orfèvrerie  
ancienne, comprenant de  
magnifiques pièces, pro-  
venant de quelques-unes  
des plus grandes collections  
existantes

Ne manquez pas de la voir

LECLANCHÉ-

**DYNAMIC**

- ▶ rassig
- ▶ grosse  
Widerstandsfähigkeit  
gegen Überladungen
- ▶ höchstes  
Startvermögen  
bei jeder Temperatur
- ▶ erhöhte Lebensdauer  
und wirtschaft-  
licher Betrieb



**LECLANCHÉ S. A.**  
YVERDON



# LOTTERIE - LOTERIE **SEVA**

*Ziehung 8. Sept.  
Tirage 8 sept.*

## **HAUPTTREFFER**

Fr. 50'000.-, Fr. 20'000.-, Fr. 10'000.-, 4 x Fr. 5'000.- etc.

**42'277 Treffer**

im Totalwerte von Fr. 526'000.-

## **GROS LOTS**

Frs 50'000.-, Frs 20'000.-, Frs 10'000.-, 4 x Frs 5'000.-, etc.

**42'277 lots**

d'une valeur globale de Frs 526'000.-

**1 Los Fr. 5.-** (die 5-Los-Serie Fr. 25.-, die 10-Los-Serie Fr. 50.-) plus 40 Cts. für Chargéporto auf Postcheckkonto III 10026. Ziehungsliste in verschlossenem Brief 30 Cts., als Drucksache 20 Cts.

Adresse: Seva-Lotterie, Bern, Tel. (031) 5 44 36. SEVA-Lose sind auch in Banken, an den Schaltern der Privatbahnstationen sowie in vielen Läden usw. zu haben.

**1 billet Frs 5.-** (la série de 5 billets Frs 25.-, la série de 10 billets Frs 50.-) plus 40 cts de port pour envoi recommandé, au compte de chèques postaux III 10026. Liste de tirage sous pli fermé 30 cts, comme imprimé 20 cts.

Adresse: Loterie SEVA, Berne, tél. (031) 5 44 36. Les billets SEVA sont aussi en vente dans les banques, aux guichets des chemins de fer privés, ainsi que dans de nombreux magasins, etc.



<b>5 LOSE</b>	Endzahlen 0-4 = mindestens	<b>1 TREFFER</b>	<b>5 BILLETS</b>	chiffres finals 0-4 = au moins	<b>1 LOT</b>
<b>5 LOSE</b>	Endzahlen 5-9 = mindestens	<b>1 TREFFER</b>	<b>5 BILLETS</b>	chiffres finals 5-9 = au moins	<b>1 LOT</b>
<b>10 LOSE</b>	Endzahlen 0-9 = mindestens	<b>2 TREFFER</b>	<b>10 BILLETS</b>	chiffres finals 0-9 = au moins	<b>2 LOTS</b>

TREUHANDGESELLSCHAFT

## W. RÜEDI & CIE

BERN

Waisenhausplatz, Telefon (031) 215 51

BIENNE

Güterstraße 12, Telefon (032) 2 82 08

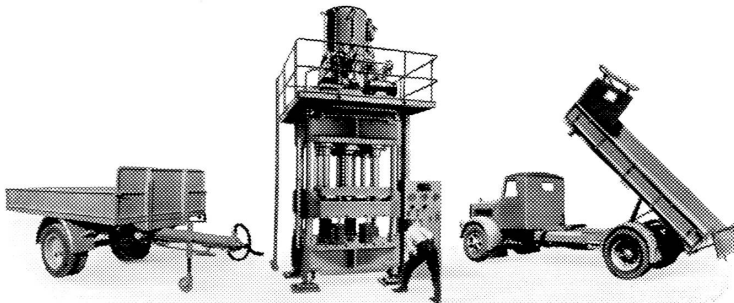
Übernahme und Durchführung von Treuhandaufträgen für das In- und Ausland

Acceptation et exécution d'ordres fiduciaires en Suisse et à l'étranger

Acceptance and execution of chartered business for home and abroad

Assunzione ed esecuzione d'affari fiduciari per la Svizzera e l'estero

Recepción y ejecución de negocios fiduciarios para Suiza y extranjero



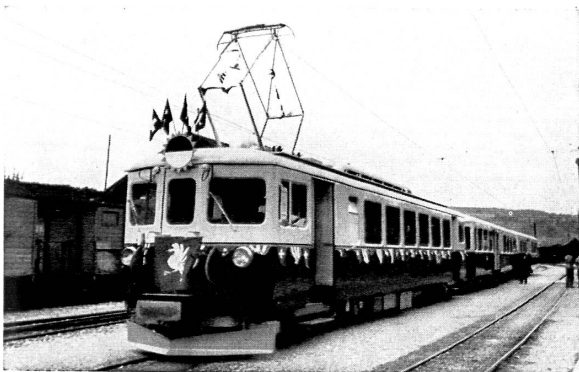
### Hydraulische Pressen Anhänger

Zuverlässigkeit, Dauerhaftigkeit  
und Zweckmäßigkeit bilden das  
Ergebnis jahrelanger Konstruk-  
tionserfahrung.



# WIRZ KIPPER

**E. WIRZ** Kipper- und Maschinenfabrik  
**UETIKON** am Zürichsee, Tel. (051) 92 93 31



**Spezial-Kunstharz-Emailen und Lacke**  
Für den Anstrich von Eisenbahn- und Straßenbahnwagen, Trolley-  
bus usw. – Langjähriger Lieferant der Bundes- und Privatbahnen

Photo S. Glasson, Bulle

## TEMPEROL Emailen Lacke Farben

auf Kunstharz-, Zellulose- und Ölbasis, zum Spritzen, Streichen, Tauchen.  
Luft- und ofentrocknend

Für Maschinen, Apparate, Autos, Möbel und jeden Industriebedarf

## FERROSTAR Rostschutzfarben

für Eisenkonstruktionen aller Art, Brücken, Masten usw.  
Holzschutzöl, Chaletlacke

die seit Jahren bestbekannten Qualitätsfabrikate der

## VERNISOL S.A., VEVEY

Chemische und Lackfabrik      Telefon (021) 5 11 04 / 05



## Federzungenweichen

System Neuweiler

für Haupt- und Anschlußgleise.  
Einfach, solid und billig.

**Arnold Neuweiler, Bern**

Christoffelgasse 4, Telefon 24323