

Zeitschrift: Die Schweiz = Suisse = Svizzera = Switzerland : offizielle Reisezeitschrift der Schweiz. Verkehrszentrale, der Schweizerischen Bundesbahnen, Privatbahnen ... [et al.]

Herausgeber: Schweizerische Verkehrszentrale

Band: - (1951)

Heft: 6

Werbung

Nutzungsbedingungen

Die ETH-Bibliothek ist die Anbieterin der digitalisierten Zeitschriften auf E-Periodica. Sie besitzt keine Urheberrechte an den Zeitschriften und ist nicht verantwortlich für deren Inhalte. Die Rechte liegen in der Regel bei den Herausgebern beziehungsweise den externen Rechteinhabern. Das Veröffentlichen von Bildern in Print- und Online-Publikationen sowie auf Social Media-Kanälen oder Webseiten ist nur mit vorheriger Genehmigung der Rechteinhaber erlaubt. [Mehr erfahren](#)

Conditions d'utilisation

L'ETH Library est le fournisseur des revues numérisées. Elle ne détient aucun droit d'auteur sur les revues et n'est pas responsable de leur contenu. En règle générale, les droits sont détenus par les éditeurs ou les détenteurs de droits externes. La reproduction d'images dans des publications imprimées ou en ligne ainsi que sur des canaux de médias sociaux ou des sites web n'est autorisée qu'avec l'accord préalable des détenteurs des droits. [En savoir plus](#)

Terms of use

The ETH Library is the provider of the digitised journals. It does not own any copyrights to the journals and is not responsible for their content. The rights usually lie with the publishers or the external rights holders. Publishing images in print and online publications, as well as on social media channels or websites, is only permitted with the prior consent of the rights holders. [Find out more](#)

Download PDF: 19.01.2026

ETH-Bibliothek Zürich, E-Periodica, <https://www.e-periodica.ch>

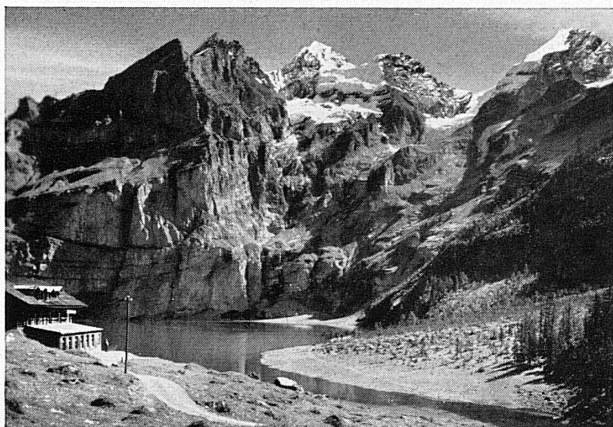
UNIVERSITÉ DE GENÈVE

60^{me} cours de vacances de français moderne

30% de réduction pour les Suisses

- a) Cours général
4 séries de 3 semaines du 16 juillet au 6 octobre
- b) Cours spécial réservé aux maîtres et aux maîtresses de français
Du 16 juillet au 11 août
- c) Cours élémentaire
2 séries de 3 semaines du 16 juillet au 25 août

Pour renseignements et programmes s'adresser aux
Cours de vacances, Université de Genève



Oeschinensee bei Kandersteg (Sessellift)

Foto Gyger, Adelboden



Die Wander- und Ferienggebiete **Berner Oberland** und **Wallis**
erschließt Ihnen die

LÖTSCHBERGBAHN

Standardprogramm für Vereine und Schulen:

Lötschberg-Rundreise

Mehrfarben-Sonderprospekt zu 30 Rp. bei den Reisebüros oder
vom Publizitätsdienst BLS, Genfergasse 11, Bern.

KUNSTHAUS PRO ARTE BASEL am Blumenrain

Nähe Hotel
Drei Könige

Leitung
Dr. J. Coulin
Tel. 2 15 79

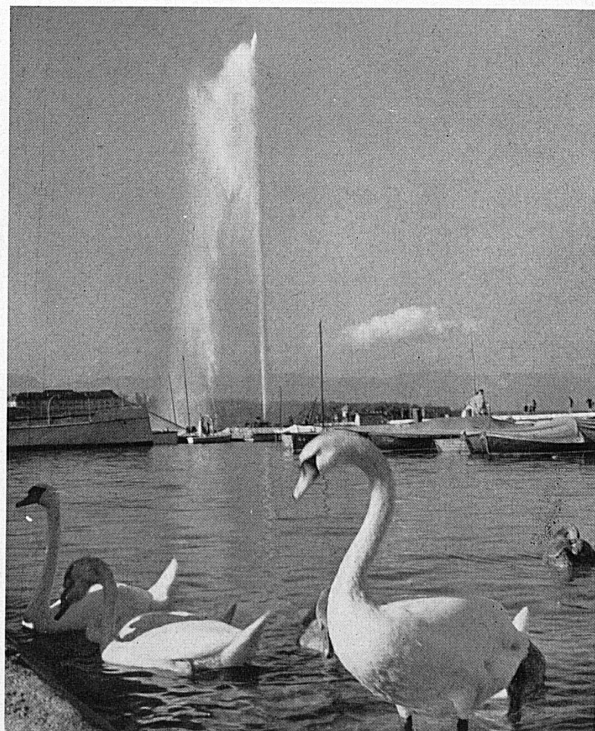
Bilder
Antiquitäten
Möbel

J. Ulrich. 1824
Spiezberg am
Thunersee. Ölbild



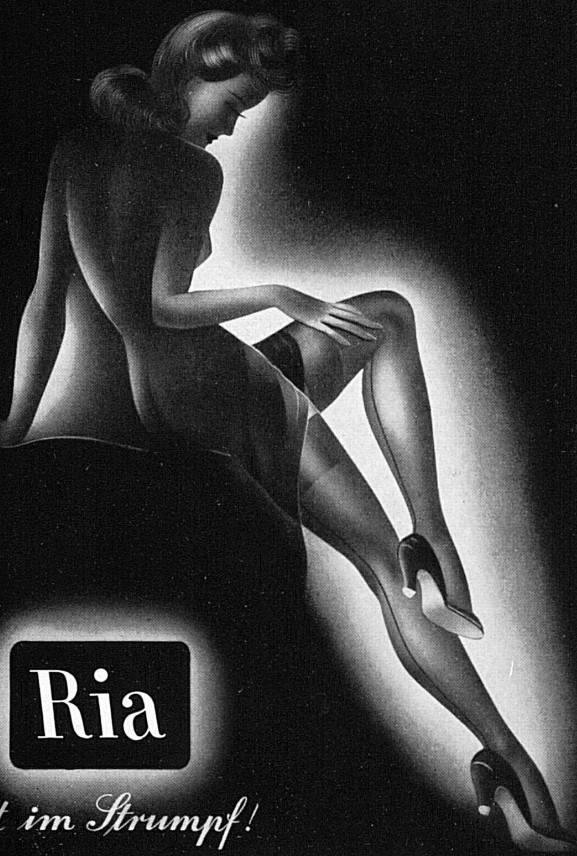
Genève

27 ET 28 JUILLET	ARRIVÉE ET DÉPART DU TOUR DE FRANCE CYCLISTE
10 — 13 AOUT	FÊTES DE GENÈVE: REDOUTES NOCTURNES CORSO FLEURI · GRAND FEU D'ARTIFICE · BALS BATAILLES DE CONFETTI · CONCERTS
25 AOUT — 17 SEPT.	EXPOSITION «MONTRES ET BIJOUX A GENÈVE»
5 — 15 SEPT.	RENCONTRES INTERNATIONALES
8 SEPT.	ARRIVÉE DU TOUR DE FRANCE AUTOMOBILE
9 SEPT.	COURSE POURSUITE AUTOMOBILE (VOITURES DU TOUR DE FRANCE)
30 SEPT. — 6 OCT.	CONCOURS INTRNATIONAL D'EXÉCUTION MUSICALE
7 OCT.	CONCERT DES LAURÉATS
17 — 21 OCT.	CONCOURS HIPPIQUE INTERNATIONAL OFFICIEL



ASSOCIATION DES INTÉRÊTS DE GENÈVE 3, PLACE DES BERGUES · TÉLÉPHONE (022) 2 05 25

Wonderful Nylons



Ria

gut im Strumpf!

Basel - Zurich - Lucerne



Sesselbahn
**BEATENBERG
NIEDERHORN**

Von Beatenberg aus erreichen Sie in angenehmer 20minütiger Fahrt das Niederhorn. Von hier aus genießt man einen Rundblick über die stolzen Oberländer Viertausender. Berghotel direkt bei der Gipfelstation auf 1950 m.

Sesselbahn Oberdorf-Weissenstein

erschließt das prächtige Panorama von der

WEISSENSTEIN-JURA-KETTE



Ausgangspunkt: Station Oberdorf (Sol.) der
Solithurn-Münster-Bahn

Fahrzeit 16 Minuten · Mäßige Fahrpreise

Direkte Billette ab allen Stationen

KURHAUS

BETRIEBSLEITUNG IN BURGDORF



Accumulatoren-Fabrik Oerlikon

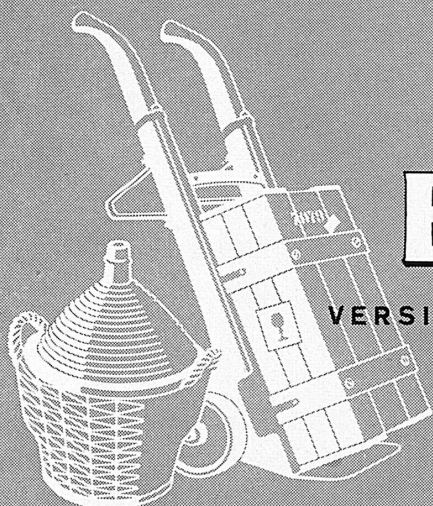
Zürich-Oerlikon

Lausanne
(021) 26 26 61

(051) 46 84 20

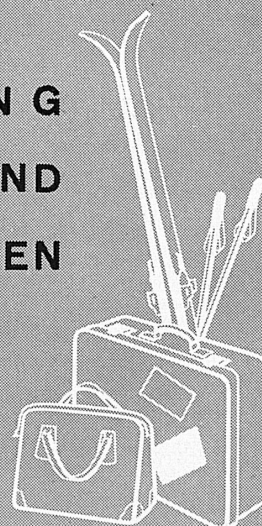
Genève
(022) 4 99 42

GÜTERVERSICHERUNG
REISEGEPÄCK-, UNFALL- UND
SKIBRUCH-VERSICHERUNGEN



ELVIA

VERSICHERUNGS-GESELLSCHAFT
ZÜRICH



Abschlüsse ohne be-
sondere Formalitäten an
den Bahnschaltern

FAHRZEUGKASTEN MIT LEICHTMETALL



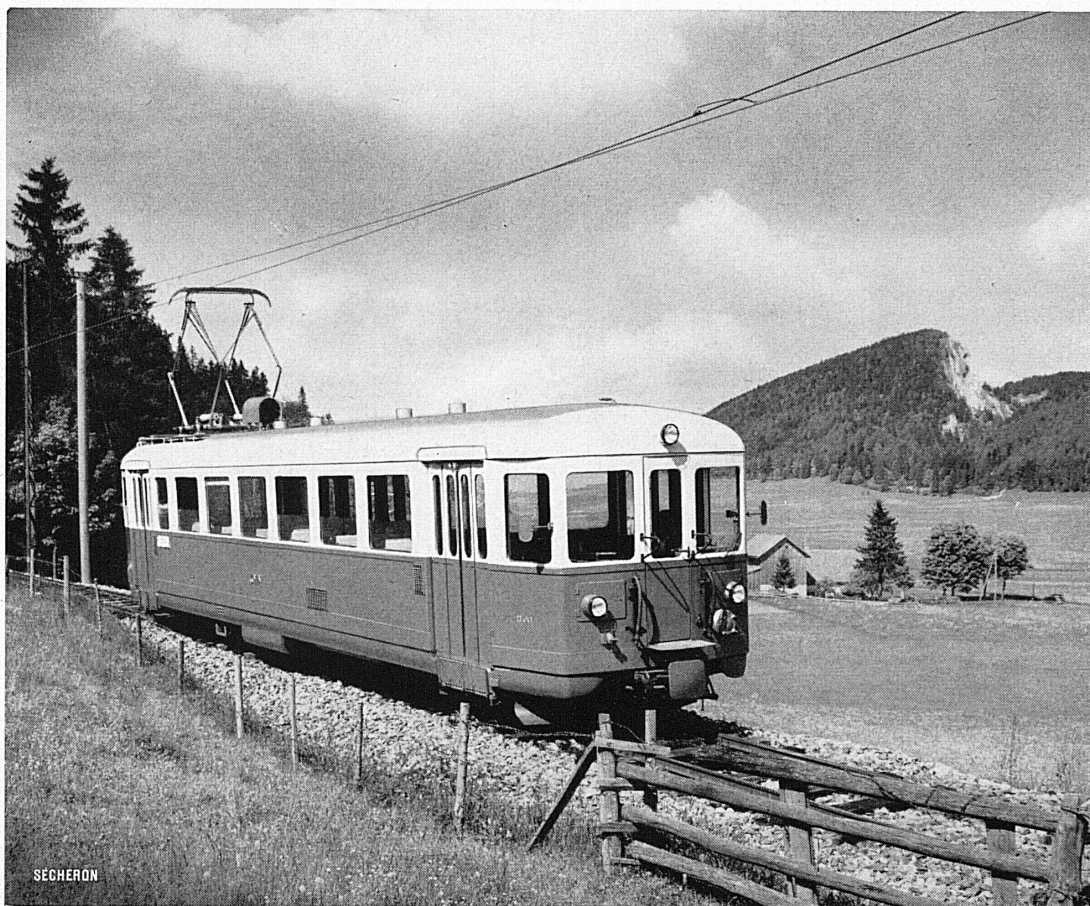
leicht
wirtschaftlich
rostfrei

Fotos SIG

ALUMINIUM-INDUSTRIE-AKTIE-GESELLSCHAFT, CHIPPIS

Verwaltung und Verkauf: Lausanne

Beratung und Konstruktion: DR. ING. M. KOENIG, Ingenieurbüro, ZÜRICH, Tiefenhöfe



Sécheron

Le spécialiste
de la
traction électrique

Automotrice de 400 ch. de la
Compagnie des Chemins de fer
des Montagnes Neuchâteloises

SOCIÉTÉ ANONYME DES ATELIERS DE SÉCHERON, GENÈVE

PRESTA

die führende Nähmaschinen-Nadel.
In jedem guten Fachgeschäft erhältlich.

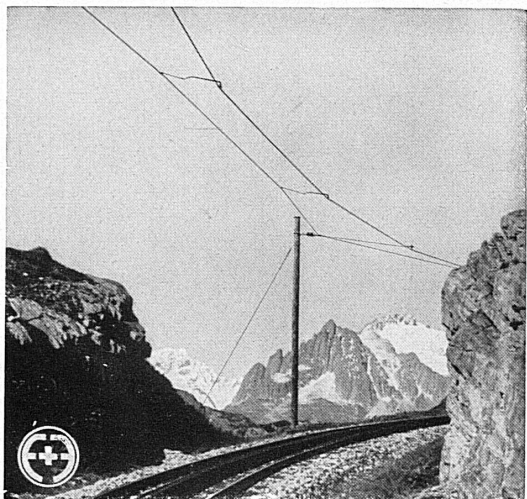


*Nach den Mahlzeiten,
ein Gläschen*

FERNET-BRANCA



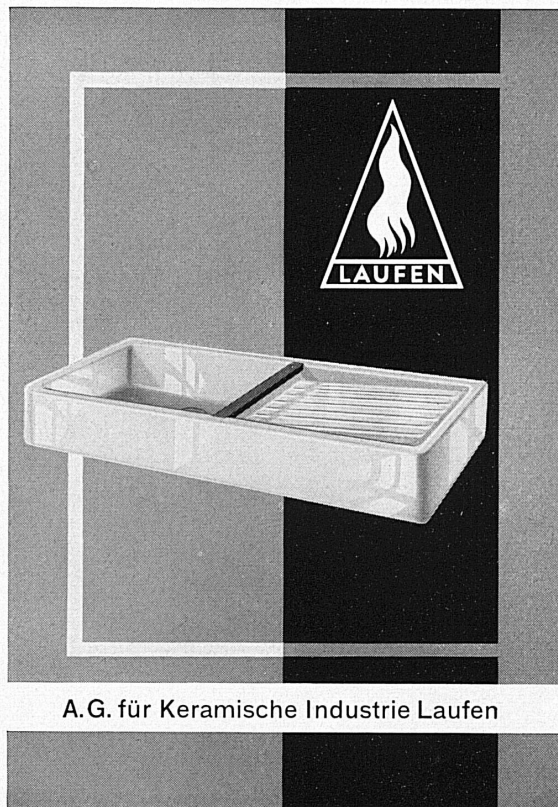
Fratelli Branca S. A., Distillerie, Chiasso



Furrer & Frey

Bern

**Trolleybus
Freileitungen
Bahnen**



A.G. für Keramische Industrie Laufen

**LECLANCHÉ-
DYNAMIC**

- ▶ rassig
- ▶ grosse Widerstandsfähigkeit gegen Überladungen
- ▶ höchstes Startvermögen bei jeder Temperatur
- ▶ erhöhte Lebensdauer und wirtschaftlicher Betrieb

LECLANCHÉ S. A.
YVERDON

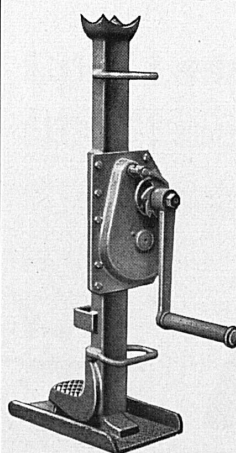
Federzungenweichen

System Neuweiler

für Haupt- und Anschlußgeleise.
Einfach, solid und billig.

Arnold Neuweiler, Bern

Christoffelgasse 4, Telephon 2 43 23



Stahlwinden

2—20 Tonnen Tragkraft
Ges. geschützt - In- und Auslandpatente

ROBOR

Schutzmarke

für Industrie
Geleisebau
Lokomotiven
Forstwirtschaft
usw.

Reparaturen aller Fabrikate

Hans Weiss, Bern-Bümpliz

Lastwindenfabrik

Telephon (031) 7 61 34



Haupttreffer Gros lot de Fr. 100'000.-

ausserdem

Fr. 20'000.-, 10'000. ,
2 x 5'000.-, etc., etc.

et en plus

fr. 20'000.-, 10'000.-,
2 x 5'000.-, etc., etc.

und trotzdem

total 41'669 Treffer
im Gesamtwerte
von Fr. 535'000.-

et quand même

au total 41'669 lots
d'une valeur globale
de fr. 535'000.-

1 Los Fr. 5.- (die 5-Los-Serie
Fr. 25.-, die 10-Los-Serie Fr. 50.-)
plus 40 Cts. für Chargé-Porto
auf Postcheckkonto III 10026.

Adresse: SEVA - Lotterie, Bern,
Tel. (031) 5 44 36. Seva-Lose sind
auch in Banken, an den Schal-
tern der Privatbahnstationen
sowie in vielen Läden usw. zu
haben.

1 billet fr. 5.- (la série de
5 billets fr. 25.-, la série de
10 billets fr. 50.-), plus 40 ct.
de port pour envoi recomman-
dé, au compte de chèques
postaux III 10026.

Adresse: Loterie SEVA, Berne,
Tél. (031) 5 44 36. Les billets SEVA
sont aussi en vente dans les
banques, aux guichets des che-
mins de fer privés ainsi que dans
de nombreux magasins etc.

5 LOSE Endzahlen 0-4 = mindestens 1 TREFFER

5 LOSE Endzahlen 5-9 = mindestens 1 TREFFER

10 LOSE Endzahlen 0-9 = mindestens 2 TREFFER

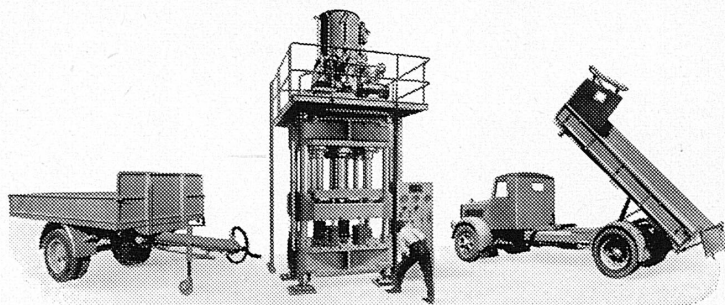
5 BILLETS chiffres finals 0-4 = au moins 1 LOT

5 BILLETS chiffres finals 5-9 = au moins 1 LOT

10 BILLETS chiffres finals 0-9 = au moins 2 LOTS

SEVA

- Ziehung 7. Juli
Tirage 7 juillet



Hydraulische Pressen Anhänger

Zuverlässigkeit, Dauerhaftigkeit
und Zweckmäßigkeit bilden das
Ergebnis jahrelanger Konstruk-
tionserfahrung.



WIRZ KIPPER

E. WIRZ Kipper- und Maschinenfabrik
UETIKON am Zürichsee, Tel. (051) 92 93 31

Sicherheitsglas
Manufaktur

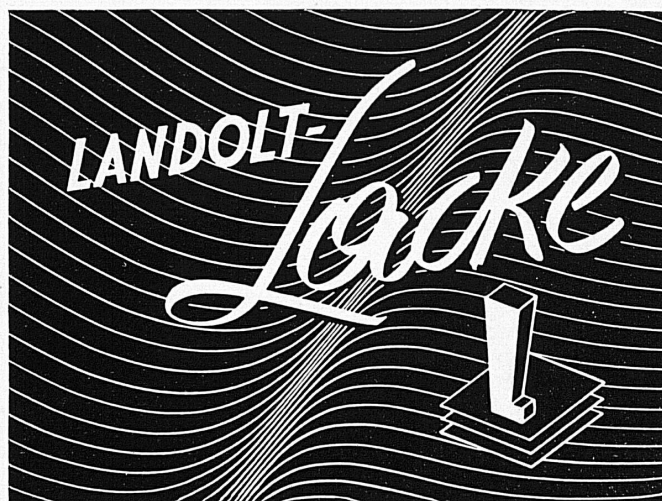
Manufacture de glaces et verres
VERRES ET GLACES DE SECURITE
TURUVANNI S.A.

TELEPHONE 062 73
Télégrammes
TURUVANNI
LAUSANNE
CHEQUES POSTAUX
U. 3899

Lausanne
10 et 12, Boule^d de Grancy

S^T GOTHARD
GLACES DE SECURITE

Moulages en verre pour la construction
Dalles - Pavés - Briques - Tuiles
Verres pour revêtements
THERMOLUX



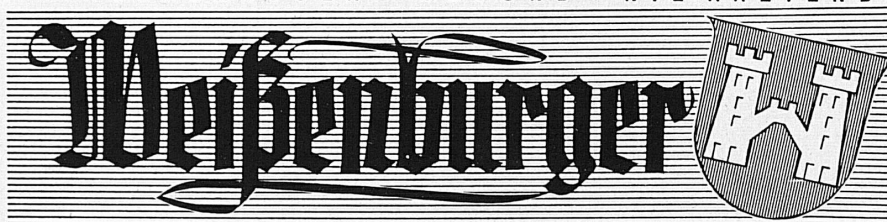
für Industrie und Gewerbe



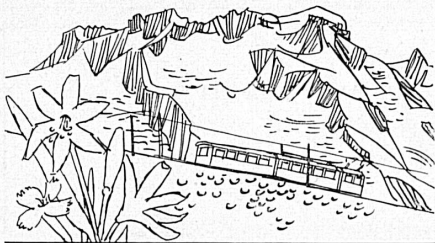
DR. A. LANDOLT AG · ZOFINGEN

Chemische Farben- und Lackfabrik · Telefon (062) 8 16 74

MINERALWASSER * GESUND — NIE KÄLTEND



EAU MINÉRALE * RAFRAICHISSANTE — SAINE



ZERMATT

1620 — 3136 m

GORNERGRAT



VIA FURKA—OBERALP



als Reiseerlebnis unvergeßlich

★

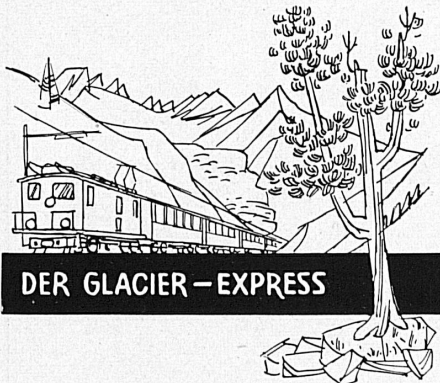
un souvenir pour la vie

★

Die schöne Reise nach Zermatt — via Furka und Oberalp — führt mit dem dienstbereiten, raschen und bequemen Mittel der Eisenbahnen ausgesprochen prachtvollen Landschaften und berühmten Glanzpunkten nach; sie stellt eine sommerliche Diagonale dar, die viele weitere Kombinationen des Reisens nach Zermatt und den hochalpinen Wundern des Gornergrates erschließt. Nach Zermatt fahren ist immer ein Genuß.

★

Le village du Cervin vous convie au plus beau des voyages. N'hésitez point. En été, à partir de la mi-juin au 6 octobre, la voie à recommander entre toutes est celle qui emprunte la ligne Furka—Oberalp. En une petite journée d'un voyage passionnant à travers une région des plus intéressantes vous êtes transporté à Zermatt, toujours prêt à vous accueillir, avec ses innombrables ressources, en pleine beauté.



DER GLACIER—EXPRESS

Der Glacier-Express, mit direkten Wagen St. Moritz—Brig—Zermatt und Chur—Andermatt—Brig oder umgekehrt, verkehrt vom 1. Juli bis 31. August. / Le Glacier-Express, avec voitures directes St-Moritz—Brigue—Zermatt et Coire—Brigue ou vice-versa, circule du 1^{er} juillet au 31 août 1951.

★

Das Ferienbillett erleichtert die Reise nach Zermatt und Gornergrat aufs angenehmste. Die Gornergrat-Bahn ist, gemäß Sommerfahrplan, vom 20. Mai bis 6. Oktober 1951 in Betrieb; die Furka—Oberalp—Bahn durchgehend — von der Rhone zum Rhein — von Mitte Juni bis 6. Oktober.

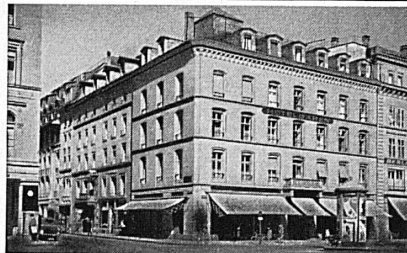
★

Le billet de vacances facilite très avantageusement le voyage à Zermatt et au Gornergrat. Le chemin de fer du Gornergrat circule cette année, conformément à l'horaire d'été, du 20 mai au 6 octobre; la ligne F. O. dès mi-juin.

★

Prospekte, Fahrpläne und Auskünfte jeder Art durch die Reiseagenturen und Verkehrsbüros. / Prospectus, horaires et renseignements auprès des Agences de voyages, Bureaux officiels de renseignements et Offices de tourisme.

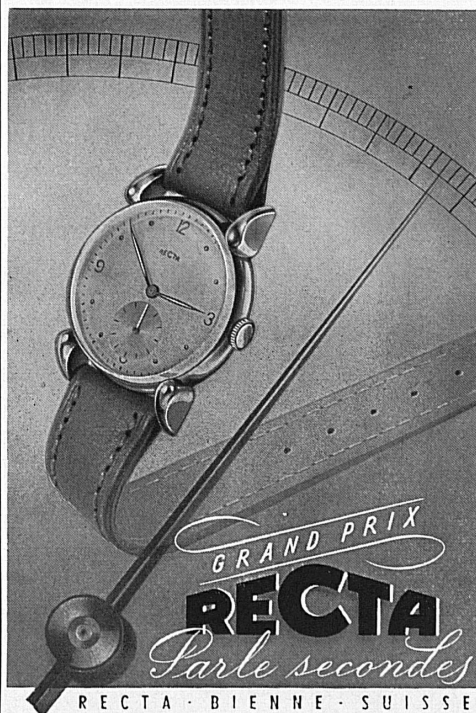
Besuchen Sie uns



HOTEL BÄREN
Ecke Bundesplatz - Bärenplatz
Moderner Komfort. 75 Zimmer
Neu gestalteter Bankettsaal
«Neue Bärenstube», das gediegene Restaurant-Tea-Room.
Marbach & Co Tel. 031/23367



Bahnhofstrasse 87
CAFÉ - RESTAURANT
HUMMER- und AUSTERNBAR
Gediegene Säle für Anlässe



BERNE

Rovina's

DE LA PAIX

2 minutes de la gare

Sa clientèle a donné au De la Paix une «tenue» que l'on ne trouve point ailleurs

Emmentalerhof

Neuengasse 19 **BERN** Telefon 2 16 87

Walliser Keller

Neuengasse 17 **BERN** Telefon 2 16 93

Gaststätten, wo man sich wirklich wohl fühlt

Anerkannt für Küche und Keller

Mit bester Empfehlung

ALEX IMBODEN

Luzern

CAFÉ - RESTAURANT
und Marcel Aebis

Volière

Telefon (041) 2 05 81

Du Nord

Morgartenstrasse 5

1 Minute vom Bahnhof

Spezialitäten-Küche

GEMMIPASSHÖHE 2322 m

Sporthotel Wildstrubel Gemmipasshöhe wird voraussichtlich auf den 15. Juni eröffnet.

Der Sonnenauf- und Niedergang von seiner Terrasse aus gesehen **EIN ERLEBNIS**

Seilbahn Kandersteg—Stock am 15. Juni in Betrieb. Spezialpreise für Schulen und Gesellschaften. Ausführliche Prospekte mit Preisliste zur Verfügung. Familie Léon de Villa

Gleiches Geschäft: Taverne Valaisanne, Clarastrasse, Basel

Manufacture de boîtes à musique

IVOLÈNE - PAUL RUCHAT - GENÈVE

121, rue de Lausanne, tél. (022) 2 25 46



En vente dans les bons magasins

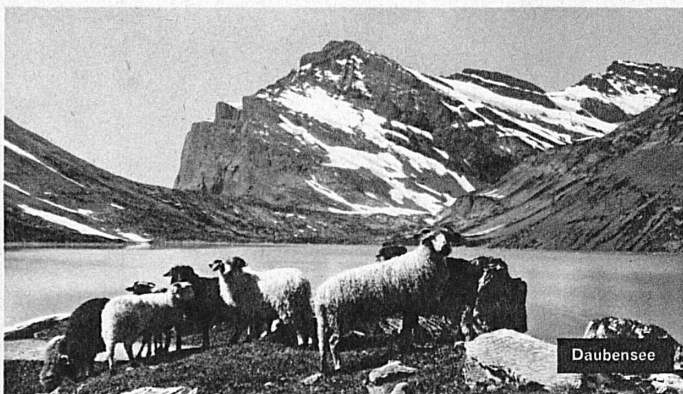
On sale in every souvenirs shop



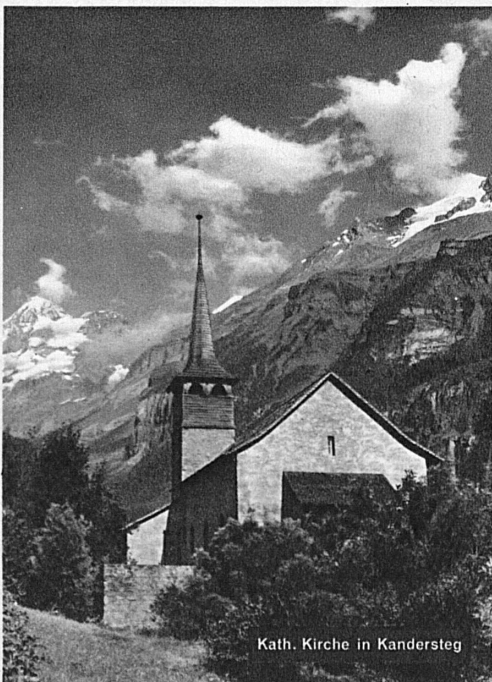
Stockbahn



Oeschinensee



Daubensee



Kath. Kirche in Kandersteg



Sesselbahn

Kandersteg

Berner Oberland – 1200 m / 4000 feet

Das heimelige Bergdorf an der Lötschberglinie ist seit Jahrzehnten als idealer Sommer- und Winterkurort bekannt. Eine Sesselbahn führt hinauf zum Oeschinensee, eine Luftseilbahn ins Gemmigebiet. Schöne Wälder verlocken zu Spaziergängen, Schwimmbad u. Tennis-courts bieten willkommene Abwechslung. Ein Kranz von SAC-Hütten macht die stolzen Gipfel des Berner Oberlandes leicht erreichbar. Gute, staubfreie Autostraße. – Verlangen Sie Auskunft und Prospekte durch das Verkehrsbüro Kandersteg, Telephon (031) 8 20 20

Photos:

Gemmerli, Zürich; Harl, Kandersteg; Steiner, St. Moritz; Studer, Steffisburg



LE PAYS DES VACANCES

VALAIS

SUISSE

Photo Schellenberg
Printed in Switzerland