

**Zeitschrift:** Die Schweiz = Suisse = Svizzera = Switzerland : offizielle Reisezeitschrift der Schweiz. Verkehrszentrale, der Schweizerischen Bundesbahnen, Privatbahnen ... [et al.]

**Herausgeber:** Schweizerische Verkehrszentrale

**Band:** - (1951)

**Heft:** 6

**Artikel:** Quelques aspects du Parc national suisse = Blick in den Nationalpark

**Autor:** [s.n.]

**DOI:** <https://doi.org/10.5169/seals-773954>

### **Nutzungsbedingungen**

Die ETH-Bibliothek ist die Anbieterin der digitalisierten Zeitschriften auf E-Periodica. Sie besitzt keine Urheberrechte an den Zeitschriften und ist nicht verantwortlich für deren Inhalte. Die Rechte liegen in der Regel bei den Herausgebern beziehungsweise den externen Rechteinhabern. Das Veröffentlichen von Bildern in Print- und Online-Publikationen sowie auf Social Media-Kanälen oder Webseiten ist nur mit vorheriger Genehmigung der Rechteinhaber erlaubt. [Mehr erfahren](#)

### **Conditions d'utilisation**

L'ETH Library est le fournisseur des revues numérisées. Elle ne détient aucun droit d'auteur sur les revues et n'est pas responsable de leur contenu. En règle générale, les droits sont détenus par les éditeurs ou les détenteurs de droits externes. La reproduction d'images dans des publications imprimées ou en ligne ainsi que sur des canaux de médias sociaux ou des sites web n'est autorisée qu'avec l'accord préalable des détenteurs des droits. [En savoir plus](#)

### **Terms of use**

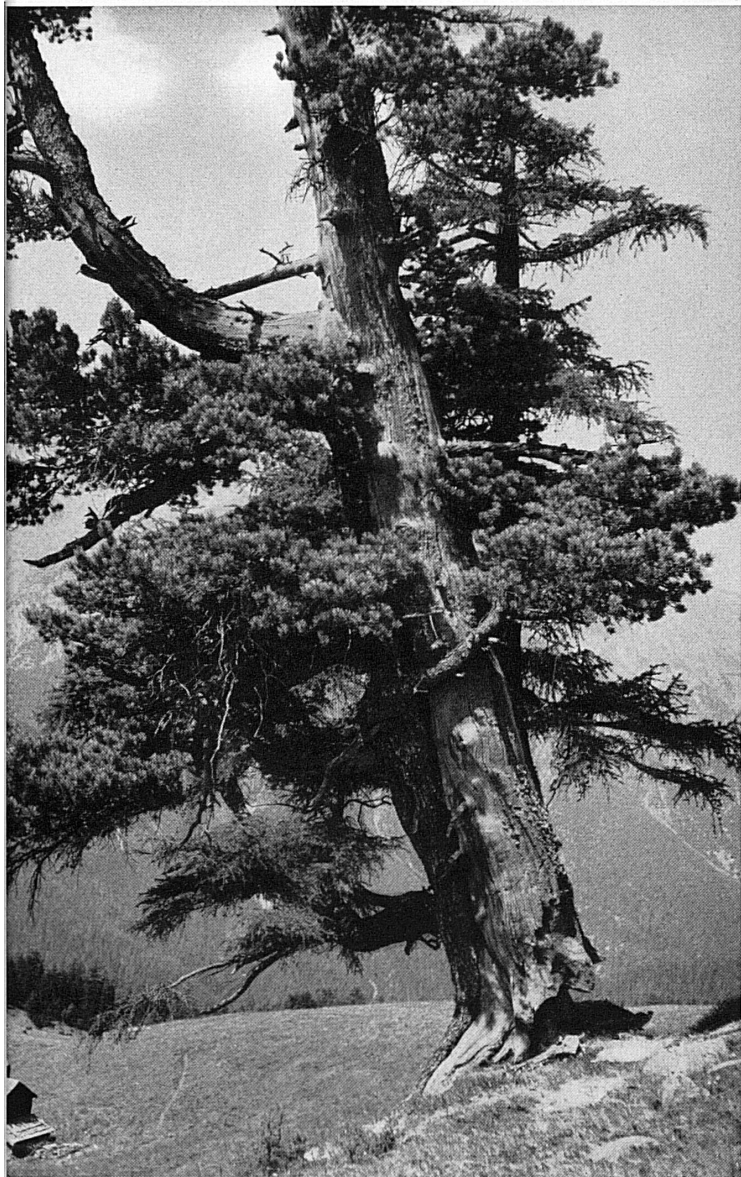
The ETH Library is the provider of the digitised journals. It does not own any copyrights to the journals and is not responsible for their content. The rights usually lie with the publishers or the external rights holders. Publishing images in print and online publications, as well as on social media channels or websites, is only permitted with the prior consent of the rights holders. [Find out more](#)

**Download PDF:** 23.02.2026

**ETH-Bibliothek Zürich, E-Periodica, <https://www.e-periodica.ch>**

# QUELQUES ASPECTS DU PARC NATIONAL SUISSE

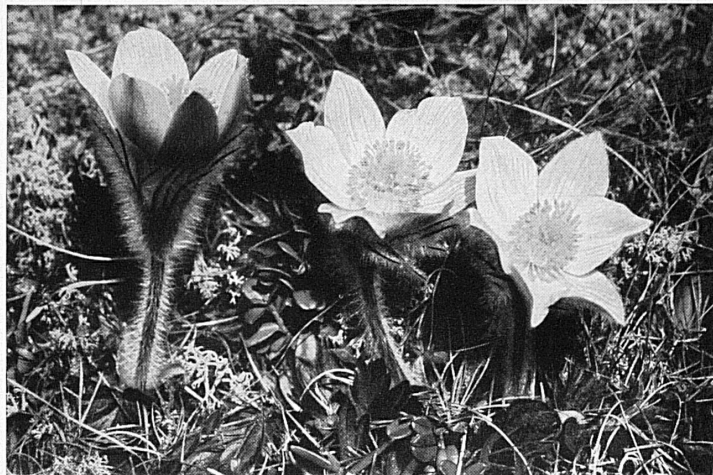
## BLICK IN DEN NATIONALPARK



Ci-dessus: Des forêts d'arolles et de mélèzes, de sapins aussi dans les régions plus basses, donnent au Parc national une bonne partie de son cachet.

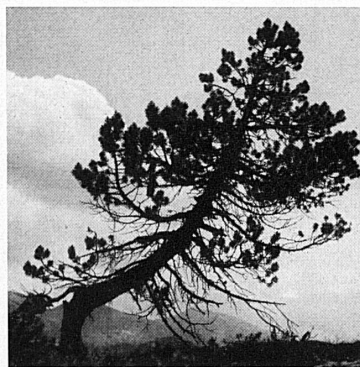
Oben: Arven und Lärchen, in etwas tieferen Regionen auch weite Tannenwälder, geben der Vegetation des Nationalparks zu einem guten Teil das Gepräge.

Il règne au Parc national une paix, une tranquillité saisissantes; on n'y sent pour ainsi dire pas la fuite du temps. La flore de cette réserve est d'une extrême diversité; il n'est pas exagéré de dire qu'elle compte parmi les plus riches et les plus intéressantes de toutes celles de la zone alpine. Cela est dû en premier lieu au fait qu'elle englobe, sur une différence d'altitude de 1800 m, toute la végétation qui s'échelonne des vallées grisonnes à la limite des neiges éternelles. Les différences présentées par la nature du sol contribuent également à cette variété de la végétation en ce sens qu'elles permettent aux plantes les plus diverses



Ci-dessus: Anémones des montagnes.  
Oben: Berganemonen.

de prospérer, qu'elles exigent ou redoutent au contraire un terrain calcaire. Une symphonie de couleurs particulièrement vive éclate dans le Parc national et accompagne le promeneur tout au long de ses randonnées; ce spectacle – qui atteint son apogée dans la seconde quinzaine de juin – et celui de la vie libre des animaux sont ceux qui attirent le plus les visiteurs.



Ci-dessus: Arollaie dans le Parc national.  
Oben: Bergarve im Nationalpark.

Ci-dessous: Vue de Sur il Foss vers le fond du Val dal Botsch, dans le Parc national; ces éboulis impressionnants témoignent de l'incassante usure des montagnes.

Photo: Schulz

Unten: Aussicht von Sur il Foss in den Hintergrund des Val dal Botsch im Nationalpark, dessen eindrucksvolle Schutthalden vom unablässigen Abtrag des Gebirges zeugen.

