

**Zeitschrift:** Die Schweiz = Suisse = Svizzera = Switzerland : offizielle Reisezeitschrift der Schweiz. Verkehrszentrale, der Schweizerischen Bundesbahnen, Privatbahnen ... [et al.]

**Herausgeber:** Schweizerische Verkehrszentrale

**Band:** - (1950)

**Heft:** 3

**Artikel:** Die technische Erneuerung der Uetlibergbahn in Zürich

**Autor:** [s.n.]

**DOI:** <https://doi.org/10.5169/seals-774262>

### **Nutzungsbedingungen**

Die ETH-Bibliothek ist die Anbieterin der digitalisierten Zeitschriften auf E-Periodica. Sie besitzt keine Urheberrechte an den Zeitschriften und ist nicht verantwortlich für deren Inhalte. Die Rechte liegen in der Regel bei den Herausgebern beziehungsweise den externen Rechteinhabern. Das Veröffentlichen von Bildern in Print- und Online-Publikationen sowie auf Social Media-Kanälen oder Webseiten ist nur mit vorheriger Genehmigung der Rechteinhaber erlaubt. [Mehr erfahren](#)

### **Conditions d'utilisation**

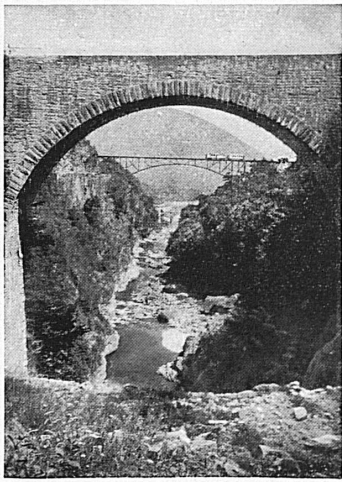
L'ETH Library est le fournisseur des revues numérisées. Elle ne détient aucun droit d'auteur sur les revues et n'est pas responsable de leur contenu. En règle générale, les droits sont détenus par les éditeurs ou les détenteurs de droits externes. La reproduction d'images dans des publications imprimées ou en ligne ainsi que sur des canaux de médias sociaux ou des sites web n'est autorisée qu'avec l'accord préalable des détenteurs des droits. [En savoir plus](#)

### **Terms of use**

The ETH Library is the provider of the digitised journals. It does not own any copyrights to the journals and is not responsible for their content. The rights usually lie with the publishers or the external rights holders. Publishing images in print and online publications, as well as on social media channels or websites, is only permitted with the prior consent of the rights holders. [Find out more](#)

**Download PDF:** 23.11.2025

**ETH-Bibliothek Zürich, E-Periodica, <https://www.e-periodica.ch>**



## SOCIETÀ FERROVIE REGIONALI TICINESI — LOCARNO

Pour vos promenades profitez de nos commodes moyens de transport:

Für Ihre Ausflüge eignen sich vortrefflich unsere bequemen Verkehrsmöglichkeiten:

Make the most of our comfortable means of transport for your excursions:

Chemins de fer électriques Elektrische Eisenbahnen Electric Railways

**Centovalli Vallemaggia**

Navigation sur le Schiffahrt auf dem Navigation on the

**LAGO MAGGIORE**

*Nach den Mahlzeiten,  
ein Gläschen*

# FERNET-BRANCA



Fratelli Branca S. A., Distillerie, Chiasso

GUSTI BERNER

RESTAURANT **RÄBLUS**

**BALE**

Steinentorstrasse 31  
Tel. 453 45  
(à 5 minutes de la gare)

**vous réserve un bon accueil!!**

L'endroit préféré  
des visiteurs  
de Bâle



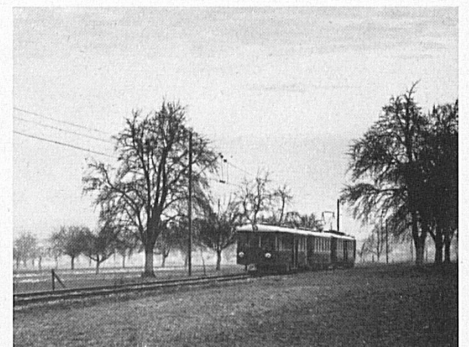
schläfst, und das Holz, aus dem du deine Schiffe baust. Ich bin der Stiel deiner Haue, die Tür deiner Hütte. Ich bin das Holz deiner Wiege und deines Sarges. Erhöre mein Gebet: zerstöre mich nicht!»  
wz.

### Die technische Erneuerung der Uetlibergbahn in Zürich

Die Normalspurbahn auf Zürichs Belvédère, den die Stadt um rund 400 m überragenden Uetliberg, hat eine recht bewegte Geschichte hinter sich. Noch heute ist ja die Diskussion darum, ob sie



durch eine Stand- oder Luftseilbahn abzulösen sei, nicht erschöpft. Um so mehr darf man die Bahngesellschaft dazu beglückwünschen, wenn sie die Aufgaben, die sich ihr stellen, rechtzeitig erfaßt und tatkräftig anpackt. So verlangte die große Verkehrszunahme in den letzten 10 Jahren — die Zahl der Fahrgäste ist von 423 055 im Jahre 1939 auf 716 322 im Jahre 1948 gestiegen — dringend nach einer Vermehrung des Wagenparkes. Der Betrieb wird seit 1924 teilweise, seit 1929 gänzlich elektrisch durchgeführt. Bis 1939 standen vier zweiachsige Motor- und sechs Anhängewagen im Dienst, im Jahre der Landesausstellung kam ein moderner Dreiwagenzug hinzu. — 1947 wurde bei der Schweizerischen Wagons- und Aufzügefabrik in Schlieren und der Maschinenfabrik Oerlikon eine neue Zugskomposition in Auftrag gegeben, die auf Beginn dieses Jahres fertiggestellt wurde und heute bereits in Betrieb steht. Es handelt sich um einen auf drei Wagen zusammengesetzten, nach den neuesten Leichtbauprinzipien konstruierten Pendelzug, welcher das zeitraubende Manövrieren auf den beiden Kopfstationen überflüssig macht.



Photos: Schwabe

Der Einsatz dieses Zuges, den unsere Aufnahmen zeigen, dazu die vorgesehene Verstärkung der Fahrleitung und der Bau einer neuen Gleichrichteranlage werden die Leistungsfähigkeit des Unternehmens ohne Zweifel stark heben und die Bahn in die Lage versetzen, auf lange hinaus noch den Anforderungen des Verkehrs genügen zu können. —e.

### Les cours de vacances de l'Université de Genève

Pâques et été 1950

Ces cours de langue et de littérature françaises sont les plus anciens d'Europe. Ils groupent chaque année, à côté des Suisses, des représentants de presque tous les pays du monde et la tradition constante de l'Université a été d'en faire des cours d'une haute tenue universitaire en même