

Zeitschrift: Die Schweiz = Suisse = Svizzera = Switzerland : offizielle Reisezeitschrift der Schweiz. Verkehrszentrale, der Schweizerischen Bundesbahnen, Privatbahnen ... [et al.]

Herausgeber: Schweizerische Verkehrszentrale

Band: - (1950)

Heft: 12

Artikel: Le peintre François Gos [...]

Autor: [s.n.]

DOI: <https://doi.org/10.5169/seals-774423>

Nutzungsbedingungen

Die ETH-Bibliothek ist die Anbieterin der digitalisierten Zeitschriften auf E-Periodica. Sie besitzt keine Urheberrechte an den Zeitschriften und ist nicht verantwortlich für deren Inhalte. Die Rechte liegen in der Regel bei den Herausgebern beziehungsweise den externen Rechteinhabern. Das Veröffentlichen von Bildern in Print- und Online-Publikationen sowie auf Social Media-Kanälen oder Webseiten ist nur mit vorheriger Genehmigung der Rechteinhaber erlaubt. [Mehr erfahren](#)

Conditions d'utilisation

L'ETH Library est le fournisseur des revues numérisées. Elle ne détient aucun droit d'auteur sur les revues et n'est pas responsable de leur contenu. En règle générale, les droits sont détenus par les éditeurs ou les détenteurs de droits externes. La reproduction d'images dans des publications imprimées ou en ligne ainsi que sur des canaux de médias sociaux ou des sites web n'est autorisée qu'avec l'accord préalable des détenteurs des droits. [En savoir plus](#)

Terms of use

The ETH Library is the provider of the digitised journals. It does not own any copyrights to the journals and is not responsible for their content. The rights usually lie with the publishers or the external rights holders. Publishing images in print and online publications, as well as on social media channels or websites, is only permitted with the prior consent of the rights holders. [Find out more](#)

Download PDF: 13.01.2026

ETH-Bibliothek Zürich, E-Periodica, <https://www.e-periodica.ch>



L'arbre de Noël joie d'un soir, Doxa joie d'une vie



En vente chez les bons horlogers

Peter Meyer

KUNST IN DER SCHWEIZ

Von den Anfängen bis zur Gegenwart.
Mit einem Vorwort von Bundesrat Philipp Etter
mit 48 zum Teil vierfarbigen Tafeln, Fr. 2.75

Mit diesem sorgfältig ausgestatteten Kunstführer der Schweizerischen Zentrale für Verkehrsförderung wurde eine kleine schweizerische Kunstgeschichte geschaffen, die auch der bescheidenen Börse zugänglich ist.

3 Ausgaben: deutsch — französisch — italienisch.

Durch jede Buchhandlung.

SCHWEIZER SPIEGEL VERLAG



GUSTI BERNER'S

RÄBLUS
BALE

LE RESTAURANT FRANÇAIS DE

Steinentorstr. 31
Tel. (061) 45 3 45
(à 5 minutes de la gare)

*Pas plus cher qu'ailleurs...
mais tellement meilleur!!!*

Même maison: dans les forêts de Bâle-Ville

Parc-Restaurant **LANGE ERLÉN** (derrière la Gare badoise)

I would like to see you!

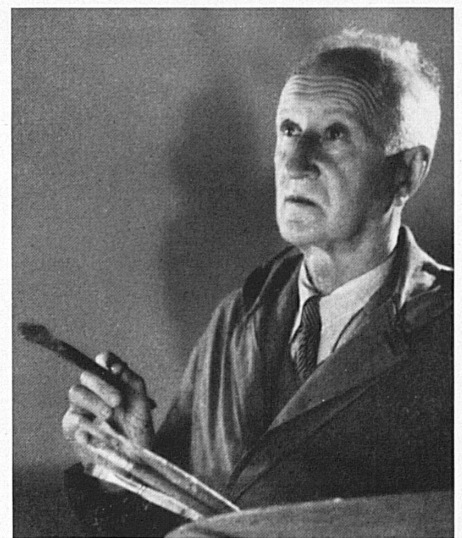


Photo: Bimpage.

Le peintre **François Gos** fête ces jours-ci son 70^e anniversaire et aussi un demi-siècle de travail artistique, dont la plus grande partie était consacrée à dire la beauté de notre pays.

De nombreuses expositions, tant chez nous qu'à l'étranger, ont depuis longtemps fait connaître cet artiste genevois qui, par ses peintures, a grandement servi la cause du tourisme suisse.

Wintersport im Jungfraugebiet

Die erstaunliche Vielfalt der Abfahrten im Jungfraugebiet kommt u. a. in einem neuen, unpersönlichen Kilometerabonnement seiner Bergbahnen zum Ausdruck: es gewährt 33 1/3 % Rabatt, und es ist während der ganzen Wintersaison auf folgenden Strecken gültig: Lauterbrunnen—Wengen—Kleine Scheidegg—Grindelwald, Kleine Scheidegg—Fallboden—Eigerletscher, Lauterbrunnen—Mürren—Allmendhubel, Mürren—Schiltgrat und Grindelwald—First. Zu beliebigen Fahrten über die Kleine Scheidegg, nach Eigerletscher und First berechtigten ferner ein besonderes Tagesbillet und ein 8 Tage gültiges neues Dauerabonnement. Diese und andere ein riesiges Wintersportgebiet erschließenden Abonnemente und Billette sind um so günstiger, als sie zudem für die Strecke Eigerletscher—Jungfraujoch 50 % Rabatt gewähren. Über die zahlreichen Abfahrten und Skitouren im Jungfraugebiet orientieren der neue Wintersportprospekt der Wengernalp- und Jungfraubahn und der bewährte wohlfeile Skiführer von Chr. Rubi. v.

Zahlreiche große Anlässe in St. Moritz

Das Programm der Sport- und Unterhaltungsanlässe in St. Moritz ist für die kommende Wintersaison überaus reich und wird spezielle Genüsse bieten. Die Eisplätze, Bergbahnen und Skilifte wie auch die Schweizerische Skischule nehmen ihre Tätigkeit gegen Mitte Dezember wieder auf — es wird aber schon vorher möglich sein, im Engadin Ski zu laufen. Am 17. Dezember wird der erste Eishockeymatch und auch der erste Curlingmatch ausgetragen. Das internationale Eishockeyturnier wird vom 23. bis zum 26. Dezember stattfinden, und am 26. Dezember folgt die traditionelle Stephanstag-Sprungkonkurrenz. Am 7. Januar wird das berühmte « Ri Ri »-Abfahrtsrennen auf der Olympiastrecke gestartet. Die internationale St.-Moritzer Pferderennenwoche dauert vom 21. bis 28. Januar. Der 27. und 28. Januar ist den Bündnerischen Verbandsskirennen reserviert. Im Januar und Februar gibt es die verschiedenen internationalen Skeletonrennen auf der berühmten Piste, dem Cresta-Run. Das « Weiße Band von St. Moritz » ist auf den 17. und 18. Februar angesetzt worden, und Ende Februar werden sich Oxford und Cambridge in einem Skitreffen messen. Der 25. Februar bringt die beliebte « Schlitteda Engiadinaisa ». Das mondäne Leben sieht unter anderem zahlreiche Modevorführungen der berühmten Pariser Modegeschäfte vor.

-sp-

Ein neuer Skilift

Das Oberwalliser Dorf Unterbach, auf schöner Bergterrasse über dem Rhonetal gelegen und durch Luftseilbahn mit der Rhoneebene (Raron) verbun-