

**Zeitschrift:** Die Schweiz = Suisse = Svizzera = Switzerland : offizielle Reisezeitschrift der Schweiz. Verkehrszentrale, der Schweizerischen Bundesbahnen, Privatbahnen ... [et al.]

**Herausgeber:** Schweizerische Verkehrszentrale

**Band:** - (1950)

**Heft:** 8

## Werbung

### Nutzungsbedingungen

Die ETH-Bibliothek ist die Anbieterin der digitalisierten Zeitschriften auf E-Periodica. Sie besitzt keine Urheberrechte an den Zeitschriften und ist nicht verantwortlich für deren Inhalte. Die Rechte liegen in der Regel bei den Herausgebern beziehungsweise den externen Rechteinhabern. Das Veröffentlichen von Bildern in Print- und Online-Publikationen sowie auf Social Media-Kanälen oder Webseiten ist nur mit vorheriger Genehmigung der Rechteinhaber erlaubt. [Mehr erfahren](#)

### Conditions d'utilisation

L'ETH Library est le fournisseur des revues numérisées. Elle ne détient aucun droit d'auteur sur les revues et n'est pas responsable de leur contenu. En règle générale, les droits sont détenus par les éditeurs ou les détenteurs de droits externes. La reproduction d'images dans des publications imprimées ou en ligne ainsi que sur des canaux de médias sociaux ou des sites web n'est autorisée qu'avec l'accord préalable des détenteurs des droits. [En savoir plus](#)

### Terms of use

The ETH Library is the provider of the digitised journals. It does not own any copyrights to the journals and is not responsible for their content. The rights usually lie with the publishers or the external rights holders. Publishing images in print and online publications, as well as on social media channels or websites, is only permitted with the prior consent of the rights holders. [Find out more](#)

**Download PDF:** 13.01.2026

**ETH-Bibliothek Zürich, E-Periodica, <https://www.e-periodica.ch>**

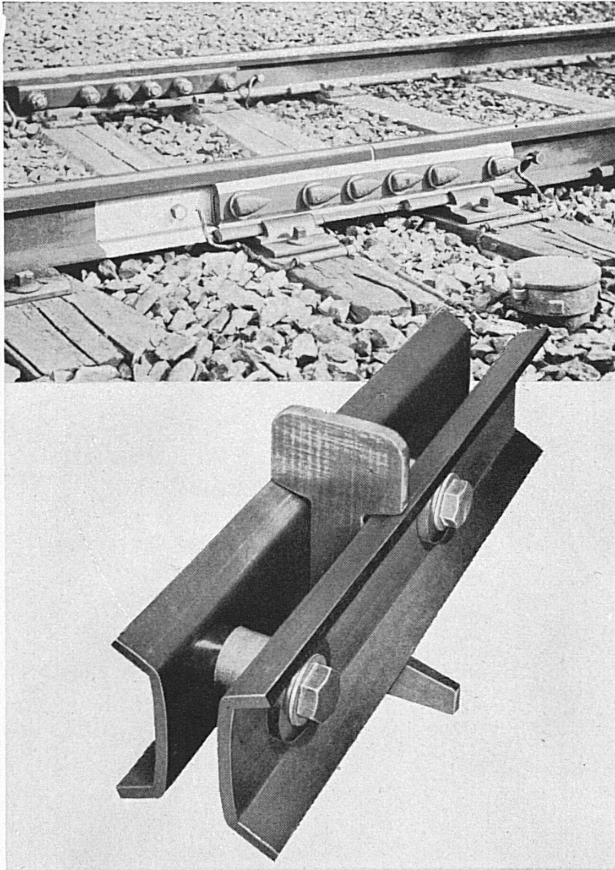
An aerial photograph of the Schlieren factory complex, showing numerous long industrial buildings and railway tracks. The image is in black and white and serves as the background for the advertisement.

# 50 JAHRE *Schlieren*

50 Jahre Erfahrung und Fortschritt

**WAGONSBAU  
AUFZUGBAU**

**SCHWEIZERISCHE WAGONS- UND AUFZÜGEFABRIK A. G. SCHLIEREN-ZÜRICH**



## Schienenisolationen aus Dellit (geschichteter Kunststoff) für Signalanlagen

liefern wir schon seit 1930 an die SBB

## Glimmer-Erzeugnisse

Kollektorlamellen, Micabänder, Mikanit-  
rohre und -Kanäle sowie Heizamberit

## Isolierlacke in der bewährten **SLB**-Qualität, luft- und ofentrocknend

Nebenstehende Abbildung:

DELLITKÖRPER FÜR DIE ISOLATION VON EISENBAHNSCHIENEN

**SCHWEIZERISCHE ISOLA-WERKE  
BREITENBACH**

ISOLIERMATERIAL UND ISOLIERTE DRÄHTE FÜR DIE GESAMTE ELEKTROINDUSTRIE · TELEPHON (061) 71191

## Fahrzeugkasten mit Leichtmetall

Leicht

Rostfrei

Wirtschaftlich



Beratung und Konstruktion  
**DR. ING. M. KOENIG, ZÜRICH**  
Ingenieurbüro Tiefenhöfe 8

**ALUMINIUM-INDUSTRIE-AKTIEN-GESELLSCHAFT, CHIPPIS**

Verwaltung und Verkauf: Lausanne



# KABELWERKE BRUGG A.G.

## TRU-LAY-BRUGG DRAHTSEILE

für alle Anwendungsgebiete

## BLEIKABEL

für  
Stark- und Schwachstrom

Luftseilbahn  
Gerschnialp-Trübsee



**BRUGG**

ENTWURF: ERZ-VSG

*Auch mit  
Wetter-Clichés*

*fahren Sie*

*gut*

*rasch*

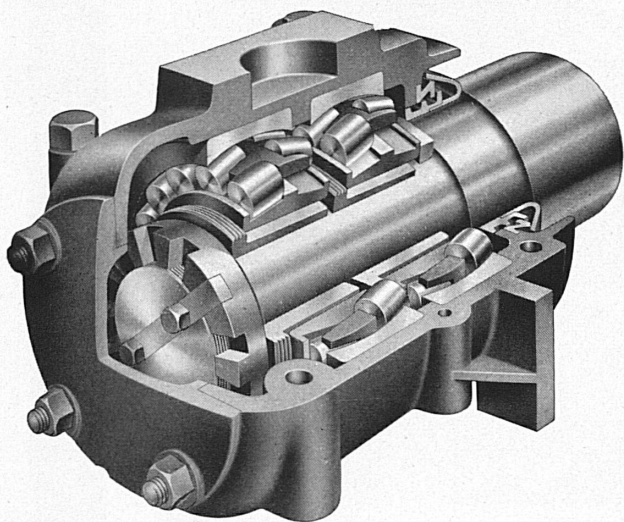
*und*

*sicher*

A. WETTER+CO. CLICHÉANSTALT  
ZÜRICH 6  
HOTZESTRASSE 23 TEL. 26 17 37



# SRO - Achsbüchsen mit Pendelrollenlagern für alle Schienenfahrzeuge



## SRO KUGELLAGER VERKAUFSBUREAU ZÜRICH

der Kugellagerwerke J. Schmid-Roost AG. Nachf. Schmid & Co.  
BLEICHERWEG 7 TELEPHON (051) 25 89 66

SAFIA GENÈVE 8, Avenue Pictet de Rochemont, Telephon (022) 4 83 36  
SAFIA BERN Monbijoustraße 21, Telephon (031) 2 33 40



A.G. für Keramische Industrie Laufen

In

## ELGG-SCHUHEN

wird auch Ihnen das Reisen zur Freude. Darum achten  
Sie beim nächsten Kauf auf die Marke:

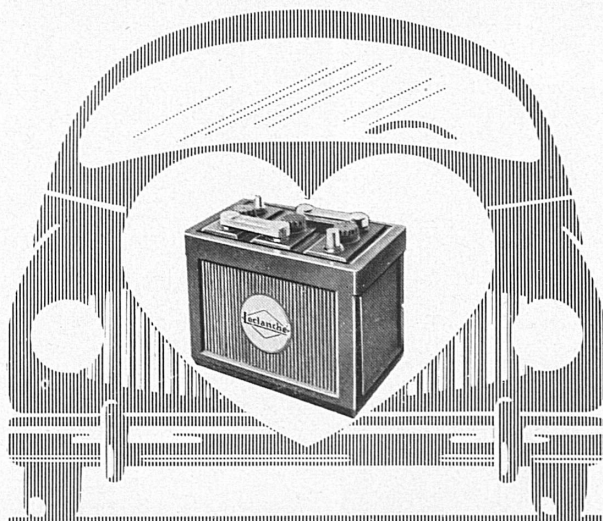


SCHUHFABRIK ELGG A.-G., ELGG / Kt. Zch.

Gegründet 1847

Die älteste Schuhfabrik der Schweiz

*Au coeur de votre voiture,*



*une batterie*

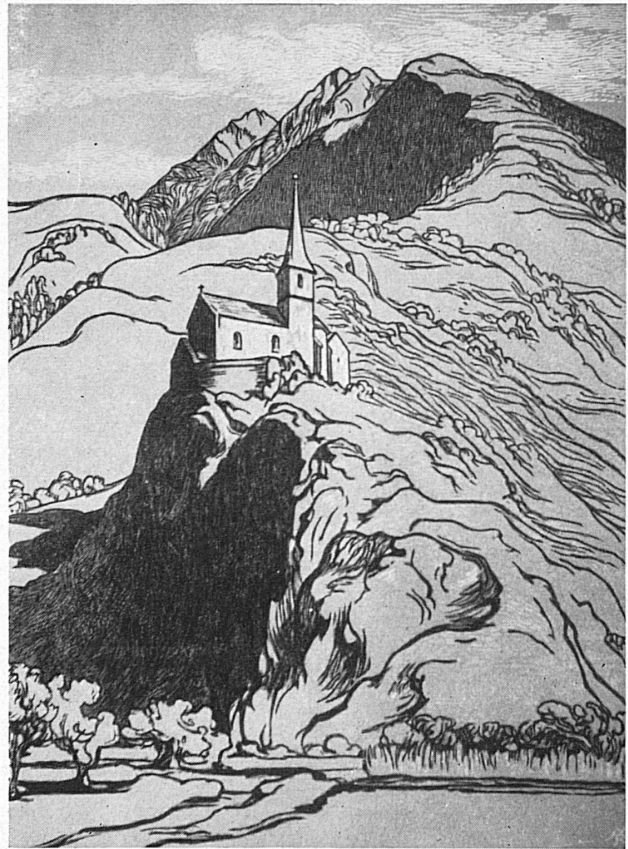
# LECLANCHÉ

S.A. YVERDON

*Nach den Mahlzeiten,*  
ein Gläschen  
**FERNET-BRANCA**



Fratelli Branca S. A., Distillerie, Chiasso



Nach einem Holzschnitt von M. Rollé, Bern

Die Kirche von **Raron**, Kleinod (stilreinstes spätgotisches Chor im Wallis und Grab Rainer Maria Rilkes) an der großartigen **Südrampe** der

**LÖTSCHBERG - BAHN**

erreichbar von den Stationen **Hohentenn** (prächtiges Panorama) oder **Außerberg** aus. - Spezialprospekt vom Publizitätsdienst der BLS, Genfergasse 11, Bern.

**Schindler, Bauunternehmung AG., Luzern**

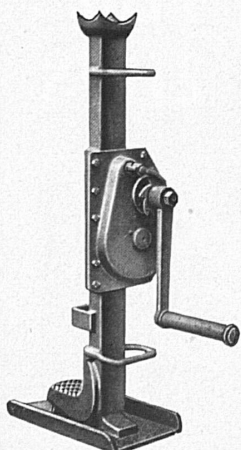
Schwanenplatz 8 · Telephon 217 22 / 256 59

**Ausbau des Kraftwerkes Ritom:**

**Erstellung**

des Freilaufstollens für die Zuleitung  
der **Garegna** in den **Ritomsee**

umfassend sämtliche Ausbruch-, Betonier-,  
Gunit- und Injektionsarbeiten



**Stahlwinden**

2—20 Tonnen Tragkraft  
Ges. geschützt - In- und Auslandpatente

**ROBOR**

Schutzmarke

für Industrie  
Geleisebau  
Lokomotiven  
Forstwirtschaft  
usw.

Reparaturen aller Fabrikate

**Hans Weiss, Bern-Bümpliz**

Lastwindenfabrik

Telephon (031) 7 61 34





# SEVA

## TREFFERPLAN PLAN DE TIRAGE

	Fr.	Fr.
1 Treffer - Lot à 50 000.—	=	50 000.—
1 » » à 20 000.—	=	20 000.—
1 » » à 10 000.—	=	10 000.—
4 Treffer - Lots à 5 000.—	=	20 000.—
30 » » à 1 000.—	=	30 000.—
40 » » à 500.—	=	20 000.—
200 » » à 100.—	=	20 000.—
800 » » à 40.—	=	32 000.—
1200 » » à 20.—	=	24 000.—
20 000 » » à 10.—	=	200 000.—
20 000 » » à 5.—	=	100 000.—
42 277 Treffer - Lots	=	Fr. 526 000.—

**52,6 % der Lossumme**

**52,6 % de la somme globale**

1 Los Fr. 5.- (die 10-Los-Serie Fr. 50.-)  
plus 40 Cts. für Chargé-Porto auf  
Postcheckkonto III 10026.

Adresse: SEVA-Lotterie, Bern. SEVA-  
Lose sind auch in Banken, an den  
Schaltern der Privatbahnhöfen  
sowie in vielen Läden usw. zu haben.

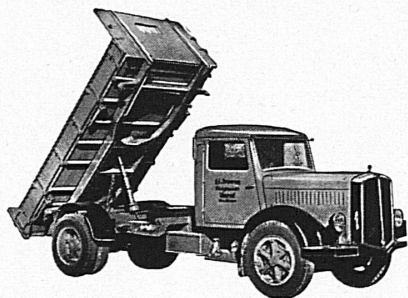
1 billet Fr. 5.- (la série de 10 billets  
Fr. 50.-), plus 40 ct. de port pour  
envoi recommandé, au compte de  
chèques postaux III 10026.

Adresse: Loterie SEVA, Berne. Les  
billets SEVA sont aussi en vente dans  
les banques, aux guichets des che-  
mins de fer privés ainsi que dans  
de nombreux magasins, etc.

5 LOSE	Endzahlen 0-4 = mindestens	1 TREFFER	5 BILLETS	chiffres finals 0-4 = au moins	1 LOT
5 LOSE	Endzahlen 5-9 = mindestens	1 TREFFER	5 BILLETS	chiffres finals 5-9 = au moins	1 LOT
10 LOSE	Endzahlen 0-9 = mindestens	2 TREFFER	10 BILLETS	chiffres finals 0-9 = au moins	2 LOTS

*Ziehung 2. September*  
*Tirage 2 septembre*

# WIRZ KIPPER



Die Hochwertigkeit der heutigen WIRZ KIPPER ist keine Zufälligkeit, sondern das Ergebnis jahrzehntelanger Betriebs-Erfahrungen.

**E. WIRZ** Kipper- und Maschinenfabrik  
**UETIKON** am Zürichsee Tel. (051) 92 93 31

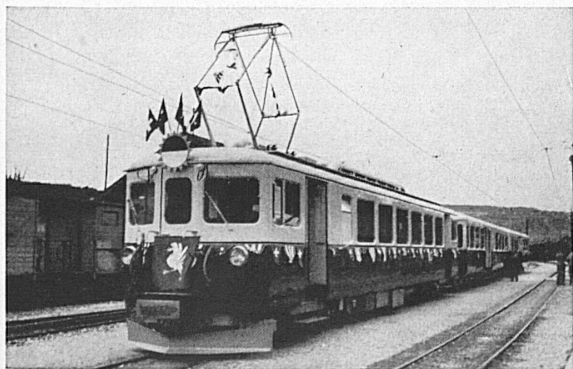


Zumene schöne Turscht  
ghört es Glas Wyse...



..gut gekühlt, mit ein wenig Syphon..!

*Nouvelles lampes opales*  
**LUXRAM**  
*Platina*  
S.A. LUMIÈRE GOLDAU  
Tél. 041 / 61777



**Spezial-Kunstharz-Emailen und Lacke** Photo S. Glasson, Bulle  
Für den Anstrich von Eisenbahn- und Straßenbahnwagen, Trolleybus usw. - Langjähriger Lieferant der Bundes- und Privatbahnen

## TEMPEROL Emailen Lacke Farben

auf Kunstharz-, Zellulose- u. Ölbasis, zum Spritzen, Streichen, Tauchen. Luft- und ofentrocknend.

Für Maschinen, Apparate, Autos, Möbel und jeden Industriebedarf

## FERROSTAR Rostschutzfarben

für Eisenkonstruktionen aller Art, Brücken, Masten usw.  
Holzschutzöl, Chaletlacke

die seit Jahren bestbekannten Qualitätsfabrikate der

## VERNISOL S.A. VEVEY

Chemische und Lackfabrik Tel. (021) 511 04 / 05