

Zeitschrift: Die Schweiz = Suisse = Svizzera = Switzerland : offizielle Reisezeitschrift der Schweiz. Verkehrszentrale, der Schweizerischen Bundesbahnen, Privatbahnen ... [et al.]

Herausgeber: Schweizerische Verkehrszentrale

Band: - (1950)

Heft: 1

Artikel: La neige de Champéry

Autor: [s.n.]

DOI: <https://doi.org/10.5169/seals-774244>

Nutzungsbedingungen

Die ETH-Bibliothek ist die Anbieterin der digitalisierten Zeitschriften auf E-Periodica. Sie besitzt keine Urheberrechte an den Zeitschriften und ist nicht verantwortlich für deren Inhalte. Die Rechte liegen in der Regel bei den Herausgebern beziehungsweise den externen Rechteinhabern. Das Veröffentlichen von Bildern in Print- und Online-Publikationen sowie auf Social Media-Kanälen oder Webseiten ist nur mit vorheriger Genehmigung der Rechteinhaber erlaubt. [Mehr erfahren](#)

Conditions d'utilisation

L'ETH Library est le fournisseur des revues numérisées. Elle ne détient aucun droit d'auteur sur les revues et n'est pas responsable de leur contenu. En règle générale, les droits sont détenus par les éditeurs ou les détenteurs de droits externes. La reproduction d'images dans des publications imprimées ou en ligne ainsi que sur des canaux de médias sociaux ou des sites web n'est autorisée qu'avec l'accord préalable des détenteurs des droits. [En savoir plus](#)

Terms of use

The ETH Library is the provider of the digitised journals. It does not own any copyrights to the journals and is not responsible for their content. The rights usually lie with the publishers or the external rights holders. Publishing images in print and online publications, as well as on social media channels or websites, is only permitted with the prior consent of the rights holders. [Find out more](#)

Download PDF: 13.01.2026

ETH-Bibliothek Zürich, E-Periodica, <https://www.e-periodica.ch>

LA NEIGE DE CHAMPÉRY

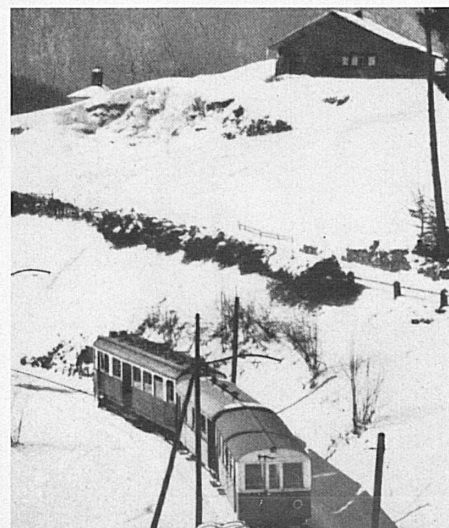


Ci-dessus: Le téléphérique Champéry-Planachaux avec, au fond, les Dents-du-Midi. — Oben: Die Luftseilbahn Champéry-Planachaux mit Blick auf die Dents-du-Midi.

Photo: Gyger.

C'est un de mes premiers souvenirs de skieur: une sorte de cassonade étincelante, dans laquelle j'arrivais un jour, descendant de Planachaux à Champéry, entre quelques sapins «coussinés» de blanc, dans ce vallon où la Vièze coule doucement de Barmaz à la station! Ça crissait sous les «lattes» et je soulevais de ces nuages de neige tels que les photos d'actualité les montrent quand des champions se livrent à des démonstrations...

Le fait est que la région est une des plus merveilleusement abritées, idéale pour le touriste à la recherche de champs de ski où inscrire, le premier, des traces élégantes, preuves de son adresse. N'allez pas croire pourtant que Champéry soit un coin perdu où, solitaire, on couvre des kilomètres sans voir personne! Non, et c'est justement ce qui fait sa vogue: la diversité extrême de ses sites, qui permettent toutes les sortes de tournées à ski.

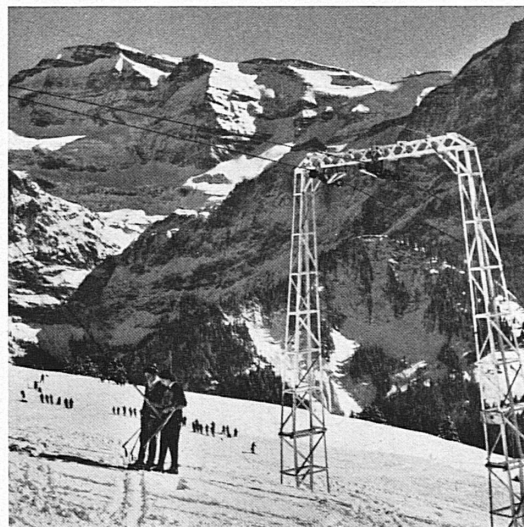


A gauche: Le chemin de fer du val d'Iliez. — Links: Die Val-d'Iliez-Bahn.

Photo: Gyger.

A droite: Le téléski montant de Planachaux à la Croix-de-Culet avec vue vers la Tour-Sallière et le Ruan. — Rechts: Von der Endstation der Luftseilbahn in Planachaux führt der Skilift noch einige 100 m höher nach der Croix-de-Culet. Blick gegen Tour-Sallière und Ruan.

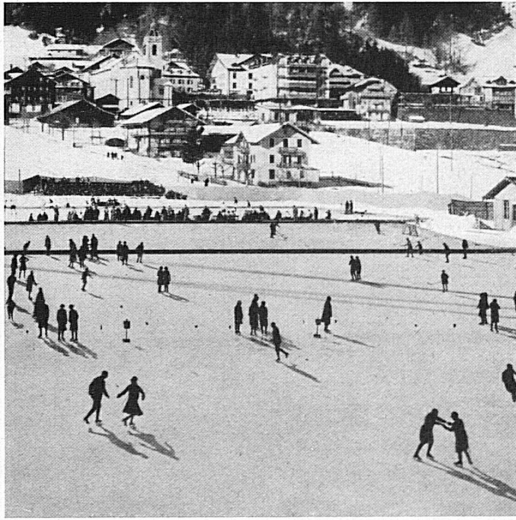
Photo: Gyger.



Il y a, pour les débutants, ce cirque immense et ensoleillé que l'on découvre dès l'arrivée à Planachaux, ce vallonement de cimes et de cols allant de la Pointe-de-l'Haut au col de Coux, en passant par les 2000 pittoresquement nommés Pointe-de-Mossettaz, Pointe-de-Vorla, Pointe-de-Ripaille. Le téléphérique, franchissant hardiment rochers et forêts les amène en quelques minutes à pied d'œuvre; un genou en terre – si l'on peut dire! – les fixations bouclées, ils se rendent sur les nombreuses pentes qui, des Portes-du-Soleil à la cabane de Planachaux, permettent des prouesses encore hésitantes.

Les plus hardis et les «as», ceux qui semblent nés avec des skis aux pieds, se lancent tête baissée sur les trois belles pistes «piquetées» à leur intention: la «Derby», qui dévale la pente presque en ligne droite, la «Standard», plus sinu- euse, ou la «Cabane», à travers bois et pâturages.

Les touristes, enfin, qui, méthodiquement, ont fixé leurs



Ci-dessus: La patinoire de Champéry. — Oben: Das Eisfeld von Champéry.

Photo: Brügger AG.



A gauche: Vue du col de Coux vers le val d'Illicz, les Dents-du-Midi, et, à gauche, la Dent-de-Morcles. — Links: Blick vom col de Coux ins val d'Illicz, auf die Dents-du-Midi und links davon die Dent-de-Morcles.

Photo: Perrochet Phototypie S. A.



Ci-dessus: Panorama des champs de ski de Planachaux. — Oben: Das weite Skigebiet von Planachaux.

Photo: Haefeli.

peaux de phoque, se mettent en route pour quelques-uns de ces belvédères d'où la vue est plus splendide encore que des 1800 mètres de Planachaux; tout près, aux Portes-du-Soleil (un nom bien choisi!) ou au col de Ripaille; plus loin, vers Morgins, ou la France peut-être, par le col de Coux.

Les Champérolains, sans cesse soucieux du bien-être de leurs hôtes, après avoir lancé, il n'y a pas si longtemps, un rapide et léger téléphérique dans le ciel de leur beau pays, n'ont pas hésité à construire encore un télési, véritable chenille métallique moderne qui, sans à-coups, fait parcourir 800 mètres supplémentaires au skieur féru de rapides descentes. De la Croix-du-Culet, presque à 2000 mètres d'altitude, au terminus de ce que l'on appelle familièrement le «tire-flemme», il dominera le plus éclatant paysage d'hiver qu'on puisse rêver, avec, en face, les Dents-du-Midi, la Tour-Sallièrre, le Mont-Ruan et, à droite, les Dents-Blanches.

Arrivé au bas — après un arrêt à la rustique et confortable cabane de Planachaux où il est de règle de se bronzer sur la galerie de bois, en sirotant un jus de fruits — il prendra, s'il n'est pas un de ces intrépides que tentent une douzaine au moins de parcours sur piste, un agréable repos dans un des nombreux restaurants et tea-rooms renommés dans tout le val d'Illicz. De la station de départ du téléphérique à la gare, où l'attendent les voitures de l'Aigle-Ollon-Monthey-Champéry, il a le temps encore de redécouvrir le charme de Champéry, ce village aux hôtels coquets, aux chalets ornés de rinceaux naïfs, et de lancer un coup d'œil à la grande patinoire que domine la silhouette calme de l'église au clocher arrondi.

Grâce aux sports blancs, Champéry connaît maintenant une vie hivernale à laquelle il s'est tout spécialement adapté; il ne tient qu'à vous de l'apprécier!

J.