

Zeitschrift: Die Schweiz = Suisse = Svizzera = Switzerland : offizielle Reisezeitschrift der Schweiz. Verkehrszentrale, der Schweizerischen Bundesbahnen, Privatbahnen ... [et al.]

Herausgeber: Schweizerische Verkehrszentrale

Band: - (1950)

Heft: 1

Artikel: Villars-sur-Bex

Autor: [s.n.]

DOI: <https://doi.org/10.5169/seals-774243>

Nutzungsbedingungen

Die ETH-Bibliothek ist die Anbieterin der digitalisierten Zeitschriften auf E-Periodica. Sie besitzt keine Urheberrechte an den Zeitschriften und ist nicht verantwortlich für deren Inhalte. Die Rechte liegen in der Regel bei den Herausgebern beziehungsweise den externen Rechteinhabern. Das Veröffentlichen von Bildern in Print- und Online-Publikationen sowie auf Social Media-Kanälen oder Webseiten ist nur mit vorheriger Genehmigung der Rechteinhaber erlaubt. [Mehr erfahren](#)

Conditions d'utilisation

L'ETH Library est le fournisseur des revues numérisées. Elle ne détient aucun droit d'auteur sur les revues et n'est pas responsable de leur contenu. En règle générale, les droits sont détenus par les éditeurs ou les détenteurs de droits externes. La reproduction d'images dans des publications imprimées ou en ligne ainsi que sur des canaux de médias sociaux ou des sites web n'est autorisée qu'avec l'accord préalable des détenteurs des droits. [En savoir plus](#)

Terms of use

The ETH Library is the provider of the digitised journals. It does not own any copyrights to the journals and is not responsible for their content. The rights usually lie with the publishers or the external rights holders. Publishing images in print and online publications, as well as on social media channels or websites, is only permitted with the prior consent of the rights holders. [Find out more](#)

Download PDF: 07.01.2026

ETH-Bibliothek Zürich, E-Periodica, <https://www.e-periodica.ch>

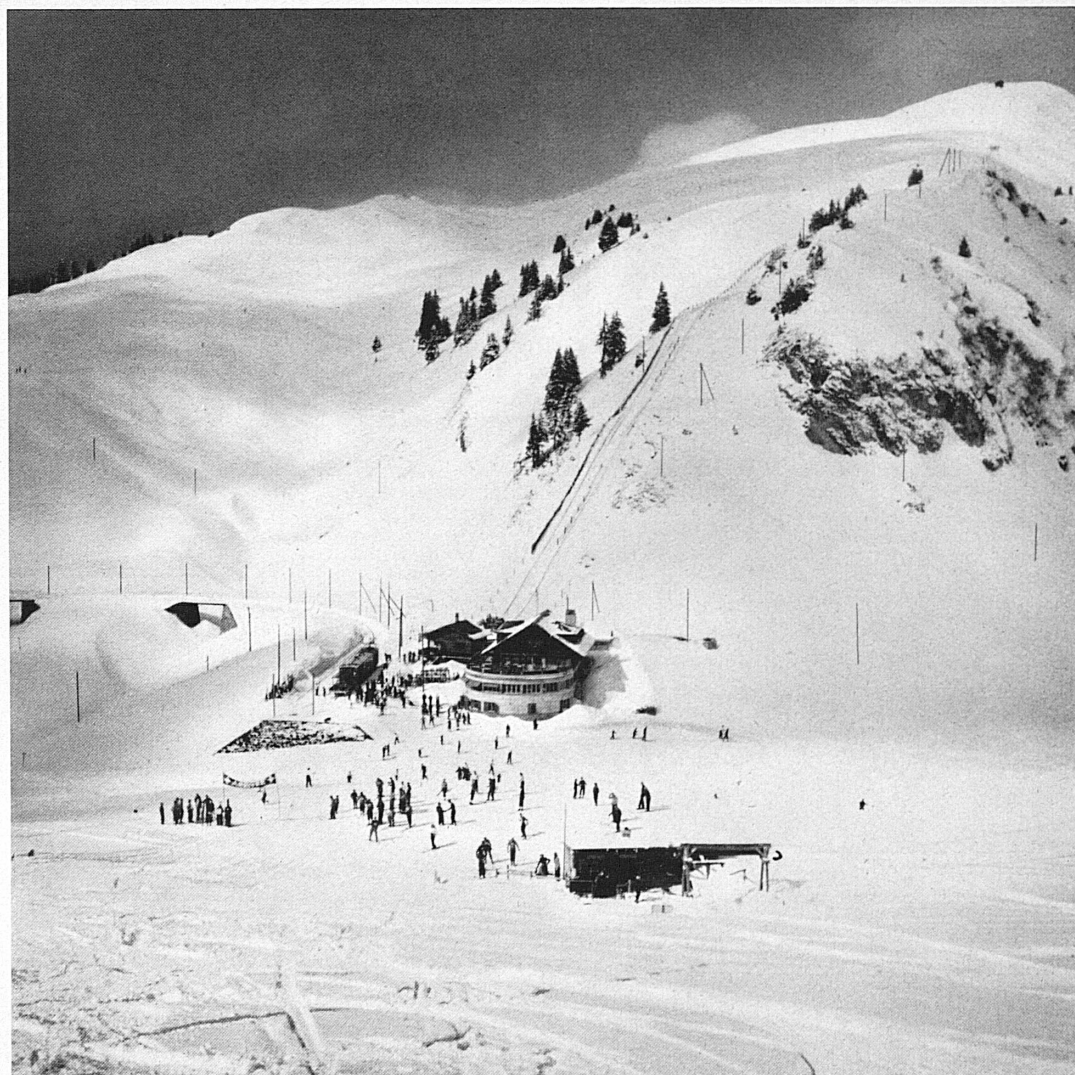
VILLARS-SUR-BEX

Le Trophée des Quatre-Pistes

Homologuée comme concours international, cette épreuve classique sera disputée du 20 au 22 janvier. Tout sera mis en œuvre pour que ce soit, à nouveau, un succès à l'actif de la belle station vaudoise dont l'accès est si aisé, au départ de Bex, par le chemin de fer qui monte jusqu'à Bretaye (1800 m.).

Au début de décembre, on pouvait déjà compter sur la participation de l'équipe nationale suisse, prenant part à une sorte de sélection avant son départ pour les championnats du monde; comme d'habitude, la France enverra une importante délégation et l'on attendait les inscriptions définitives d'Autrichiens, Italiens et Britanniques.

Les épreuves se disputeront samedi 21 et dimanche 22 janvier sur les pistes suivantes: Derby (slalom géant), longueur 2300 m., dénivellation 550 m.; Inferno (descente), longueur 3000 m., dénivellation 550 m.; Standard (slalom géant), longueur 1800 m., dénivellation 500 m.; Bouquetins (descente), longueur 2800 m., dénivellation 850 m.



Ci-dessus: Un chemin de fer à crémaillère permet d'accéder facilement à Bretaye, centre de ski de la région de Villars. Un funi-luge mène au Chamossaire. — Oben: Bretaye, das mit der Zahnradbahn bequem erreichbare Skizentrum der Gegend von Villars. Ein Funi-Schlitten führt von hier auf den Chamossaire. — Above: Bretaye, centre of the Villars ski territory, is conveniently reached by cog trains. From here, a sled-tow leads up to the Chamossaire.

Photo: Pilet.

GRINDELWALD

