

Zeitschrift: Die Schweiz = Suisse = Svizzera = Switzerland : offizielle Reisezeitschrift der Schweiz. Verkehrszentrale, der Schweizerischen Bundesbahnen, Privatbahnen ... [et al.]

Herausgeber: Schweizerische Verkehrszentrale

Band: - (1950)

Heft: 7

Artikel: 75 Jahre Arth-Rigi-Bahn

Autor: [s.n.]

DOI: <https://doi.org/10.5169/seals-774344>

Nutzungsbedingungen

Die ETH-Bibliothek ist die Anbieterin der digitalisierten Zeitschriften auf E-Periodica. Sie besitzt keine Urheberrechte an den Zeitschriften und ist nicht verantwortlich für deren Inhalte. Die Rechte liegen in der Regel bei den Herausgebern beziehungsweise den externen Rechteinhabern. Das Veröffentlichen von Bildern in Print- und Online-Publikationen sowie auf Social Media-Kanälen oder Webseiten ist nur mit vorheriger Genehmigung der Rechteinhaber erlaubt. [Mehr erfahren](#)

Conditions d'utilisation

L'ETH Library est le fournisseur des revues numérisées. Elle ne détient aucun droit d'auteur sur les revues et n'est pas responsable de leur contenu. En règle générale, les droits sont détenus par les éditeurs ou les détenteurs de droits externes. La reproduction d'images dans des publications imprimées ou en ligne ainsi que sur des canaux de médias sociaux ou des sites web n'est autorisée qu'avec l'accord préalable des détenteurs des droits. [En savoir plus](#)

Terms of use

The ETH Library is the provider of the digitised journals. It does not own any copyrights to the journals and is not responsible for their content. The rights usually lie with the publishers or the external rights holders. Publishing images in print and online publications, as well as on social media channels or websites, is only permitted with the prior consent of the rights holders. [Find out more](#)

Download PDF: 13.01.2026

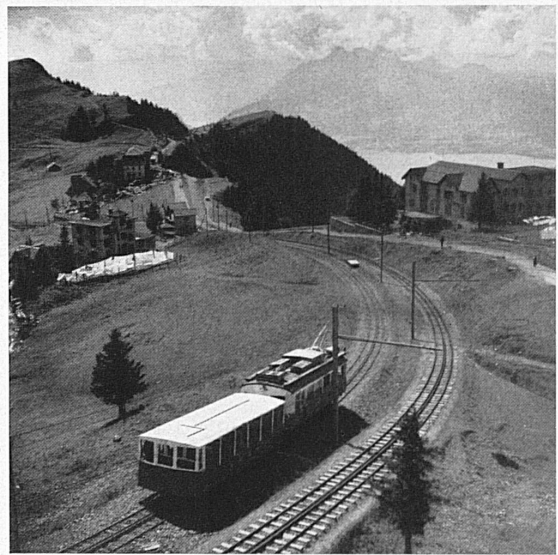
ETH-Bibliothek Zürich, E-Periodica, <https://www.e-periodica.ch>

75 JAHRE ARTH—RIGI-BAHN

Die am 4. Juni 1875 eröffnete Arth-Rigi-Bahn feiert ihren 75. Geburtstag. Sie entstand als eine der ersten Bergbahnen der Schweiz, neben der um vier Jahre älteren Vitznauer Linie und wie diese auf dem Riggenbachschen Zahnstangensystem fußend. Auch sie ist rüstig geblieben, und dank den neuen Wagen, die ihre Kapazität und die Fahrgeschwindigkeit zu steigern vermochten, haben ihre Zukunftsaussichten nur gewonnen. Bildet sie doch die kürzeste Route von Zürich her auf den herrlichen Aussichtsberg.

Inauguré le 4 juin 1875, le chemin de fer d'Arth-Rigi a fêté ses 75 ans. Avec celui de Vitznau, de 4 ans son aîné, c'est un des plus anciens chemins de fer de montagne de Suisse.

Rechts: Im obersten Teilstück fahren beide Bergbahnen nebeneinander hinauf zum Gipfel. — A droite: Les deux lignes se rejoignent dans leur partie supérieure.



Oben: Sonntagsbetrieb auf Rigi-Kulm. Im Hintergrund Buochserhorn, Stanserhorn und die Berner Alpen. — Ci-dessus: Un dimanche animé au Rigi-Kulm. A l'arrière-plan, le Buochserhorn, le Stanserhorn et les Alpes bernoises.

Photo: Gemmerli.

Rechts: Die beiden vor Jahresfrist neu in Umlauf gesetzten Leichttriebwagen bewältigen die Strecke von Goldau nach Rigi-Kulm in stark verkürzter Fahrzeit. — A droite: Les nouvelles voitures légères mises en service depuis un an effectuent en un temps fortement réduit le parcours de Goldau au Rigi-Kulm.

