

Zeitschrift: Die Schweiz = Suisse = Svizzera = Switzerland : offizielle Reisezeitschrift der Schweiz. Verkehrszentrale, der Schweizerischen Bundesbahnen, Privatbahnen ... [et al.]

Herausgeber: Schweizerische Verkehrszentrale

Band: - (1950)

Heft: 6

Buchbesprechung: Neue Schriften ; Zeitschriften ; Neue Publikationen

Autor: [s.n.]

Nutzungsbedingungen

Die ETH-Bibliothek ist die Anbieterin der digitalisierten Zeitschriften auf E-Periodica. Sie besitzt keine Urheberrechte an den Zeitschriften und ist nicht verantwortlich für deren Inhalte. Die Rechte liegen in der Regel bei den Herausgebern beziehungsweise den externen Rechteinhabern. Das Veröffentlichen von Bildern in Print- und Online-Publikationen sowie auf Social Media-Kanälen oder Webseiten ist nur mit vorheriger Genehmigung der Rechteinhaber erlaubt. [Mehr erfahren](#)

Conditions d'utilisation

L'ETH Library est le fournisseur des revues numérisées. Elle ne détient aucun droit d'auteur sur les revues et n'est pas responsable de leur contenu. En règle générale, les droits sont détenus par les éditeurs ou les détenteurs de droits externes. La reproduction d'images dans des publications imprimées ou en ligne ainsi que sur des canaux de médias sociaux ou des sites web n'est autorisée qu'avec l'accord préalable des détenteurs des droits. [En savoir plus](#)

Terms of use

The ETH Library is the provider of the digitised journals. It does not own any copyrights to the journals and is not responsible for their content. The rights usually lie with the publishers or the external rights holders. Publishing images in print and online publications, as well as on social media channels or websites, is only permitted with the prior consent of the rights holders. [Find out more](#)

Download PDF: 12.01.2026

ETH-Bibliothek Zürich, E-Periodica, <https://www.e-periodica.ch>

Ehrung eines Schweizer Tonkünstlers



Der bekannte Komponist Willy Burkhard, der kürzlich seinen 50. Geburtstag feierte, erhielt den Komponistenpreis des Schweizerischen Tonkünstler-Vereins zugesprochen.

Willy Burkhard, le compositeur bien connu, a fêté dernièrement son 50^e anniversaire et s'est vu décerner le prix de composition de l'Association des musiciens suisses.

Neue Schriften

Schweizer Hotelführer 1950/51.

Mit dem Einzug des Frühlings, im gegebenen Zeitpunkt, wenn die erwachende Natur zum Pläneschmieden für Frühjahrs- oder Sommerferien animiert, erscheint die neue Ausgabe des « Schweizer Hotelführers ». Er ist in gleicher Aufmachung wie letztes Jahr erstellt und gibt, neben andern nützlichen Hinweisen, wie gewohnt Auskunft über Minimal- und Maximalpreise usw. von rund 1900 Hotels, Pensionen und Kuranstalten, die dem Schweizer Hotelierverein als Herausgeber dieses Führers angehören. Die handliche Faltbroschüre kann bei allen Verkehrs- und Reisebüros sowie direkt beim Zentralbüro des Schweizer Hoteliervereins, Basel 2, gratis bezogen werden.

Zeitschriften

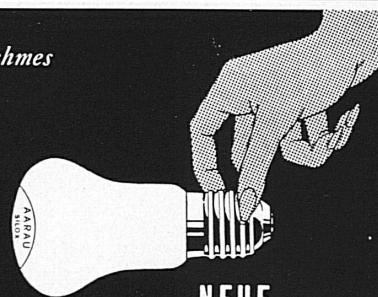
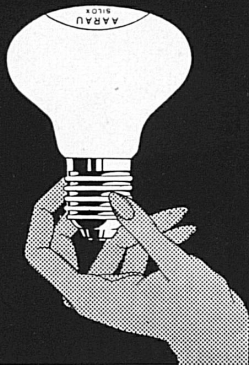
« Nordostschweiz » — auf Frühling eingestellt

Den Lenz bringt uns die von Zollikofer & Co. ästhetisch und drucktechnisch sehr befriedigend betreute Zeitschrift « Die Nordostschweiz ». Es ist, als ob der ganze Zauber und Charme des Frühlings, der uns dieses Jahr so sehr vernachlässigte, sich in diesem von Zeichnungen und Texten so anmutig aufgelockerten Heft Stelldichein gegeben hätte. Wir durchstreifen mit einer Anzahl prominenter Autoren den Blüteriengarten der Ostschweiz. Vom Schaffhauserland gehen wir nach einem Abstecher an die Landsgemeinde — Georg Thürer ist ein kundiger und herzwarmer Cicerone — ins Thurgau. Ernst Nägeli findet für diese Landschaft, die einmal im Jahr zu bräutlicher Schönheit erstrahlt, Worte von beinahe dichterischer Einfühlung! « Rapperswil, die Rosenstadt » und der Botanische Garten im Neudorf erfahren eine eingehende Würdigung. Hanna Willi schildert die schöne Gegend von Thal, Altenrhein und ein Stück des Bodenseufers, wie es sich im Frühling zeigt. — Il.

« Der öffentliche Verkehr », Heft 5, Mai 1950.

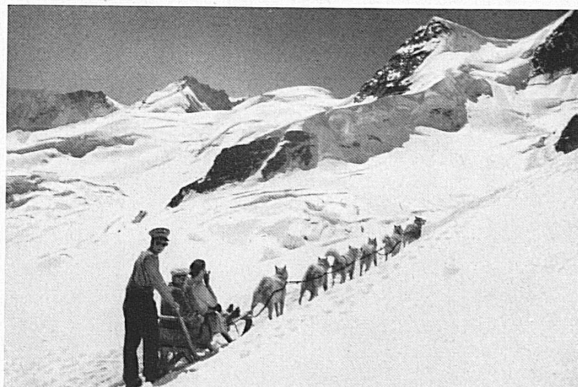
Die Mai-Nummer dieser Zeitschrift befaßt sich eingehend mit Problemen des öffentlichen Stadtverkehrs. Insbesondere wird im Leitartikel die heute viel diskutierte Frage des zweckmäßigsten Einsatzes der Stadtverkehrsmittel Tram, Trolleybus und Autobus einer verkehrswirtschaftlich objektiven Betrachtung unterzogen. Es folgen zwei interessante Berichte über die neuen internationalen Personenwagen der Lötschbergbahn und die zurzeit im Bau befindlichen SBB-Leichtstahlwagen auf Pneus. Eine gut illustrierte Reportage aus dem Gebiete des Bielersees weist schließlich auf die touristische Bedeutung unserer Binnenschifffahrt hin.

*Ein verblüffend weißes und angenehmes
Licht spendet die*



NEUE
AARAU-SILOX
OPAL-LAMPE

GLÜHLAMPENWERKE AARAU A.-G., AARAU



Der Höhepunkt

einer Ferienreise ist die Rundfahrt über
Lauterbrunnen und Grindelwald nach

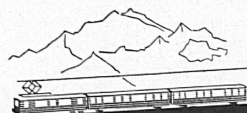
KLEINE SCHEIDEGG 2061 m

EIGERGLETSCHER 2320 m

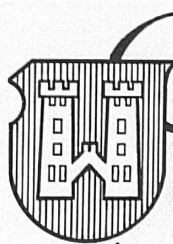
JUNGFRAUJOCH 3454 m

Sphinxterrassen (3573 m) · Eispalast · Schlittenfahrten mit Polarhunden
Das schweizerische Ferienbillet ist bis nach Jungfrauoch gültig

• Verlangen Sie den Prospekt « Ausflüge S/11 »



WENGERNALP + JUNGFRAU
BAHN
INTERLAKEN · SCHWEIZ



*Erfrischend
u. gesund*

Weißenburger

Kur- und Tafelwasser



HOTEL BRISTOL BERN

Schauplatzgasse 10 / Spitalgasse 21

100 Betten – Jeder Komfort

Kleinere und größere Säle für Anlässe und Sitzungen.
Im Stadrestaurant eine gepflegte Küche mit pikanten
Spezialitäten

Telephon 20101

Jos. P. Genelin

Ein guter Rat!

Weisflog-Bitter ist ein Bitter besonderer Art mit bestimmten wertvollen Eigenschaften; außerdem ist er mild und angenehm. Versuchen Sie ihn, Sie werden ihn lieb gewinnen. In Hotels, Restaurants, offen in Gläsern, sowie in Apotheken, Drogerien und einschlägigen Ladengeschäften in Originalflaschen erhältlich.

Weisflog Bitter!

LES FABLES DE LA FONTAINE



LE LIÈVRE ET LA TORTUE

Rien ne sert de courir, il faut partir à temps.
Si le lièvre eût connu DOXA,
Il n'eût pas laissé passer l'heure.
Pour la tortue, elle n'eût pas
Osé proposer sa gageure.

DOXA

En vente chez le bon horloger détaillant

GUSTI BERNER'S

RÄBLUS BALE

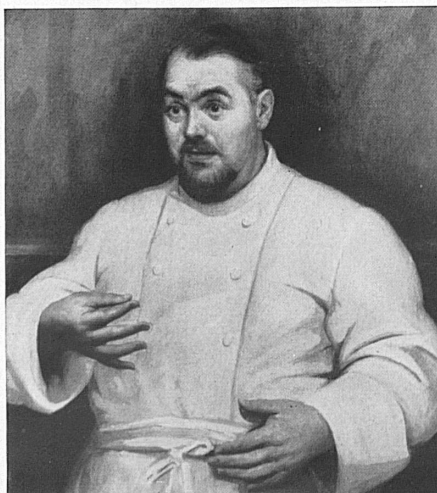
LE RESTAURANT FRANÇAIS DE

Steintorstr. 31
Tel. (061) 45 3 45
(à 5 minutes de la gare)

*Pas plus cher qu'ailleurs...
mais tellement meilleur!!!*

En cas de beau temps, fermé le dimanche
Même maison: dans les forêts de Bâle ville
Parc-Restaurant **LANGE-ERLEN** (derrière la Gare badoise)

I would like to see you!



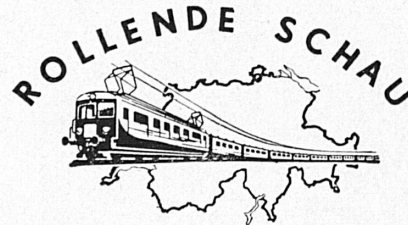
Neue Publikationen

Sommer-Hotelführer 1950 für Graubünden

Das handliche Heftchen führt nicht nur wie üblich die Hotels, Pensionen, Kinderheime und Institute des Kantons auf, sondern erwähnt daneben — dies sei besonders hervorgehoben — auch die Billets und Abonnements der Rhätischen Bahn sowie aller Bergbahnen und Sessellifte.

Zusammenarbeit in der Wirtschaft

Am 10. Juni 1950, dem 50. Geburtstag des Schweizerischen Verbandes der Lebensmittel-Detaillisten (VELEDES) startet von Olten aus die



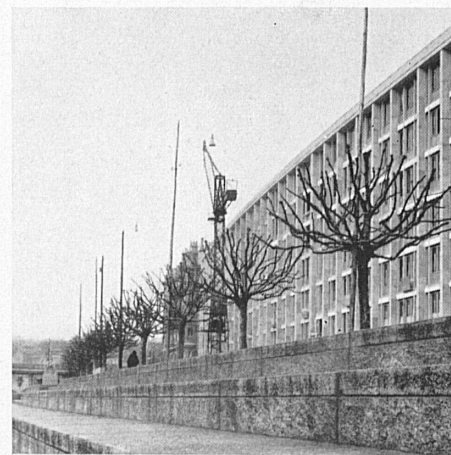
zu einer 70tägigen Fahrt durch die Schweiz. Es handelt sich um eine Gemeinschaftsaktion von Produktion und Handel der Lebensmittelbranche. Ein Eisenbahnzug von über 200 m Länge mit festlich rotweiß bemalten Wagen birgt eine thematisch aufgebaute Schau. Von den Verkehrsbetrieben nehmen teil: die SBB, die PTT, die Swissair und die Reederei AG, Basel. Diese Schau bezweckt die Darstellung, bzw. Aufklärung über:

1. den Qualitätsbegriff. Es wird lebendig und eindrucksvoll gezeigt werden, daß nicht in erster Linie der Preis, sondern die Qualität oder, anders ausgedrückt, der Gehalt der Ware für den Konsumenten Wertmesser sein soll,
2. die Leistungen der Funktionsstufen und Gruppen, die sie arbeitsmäßig, aber auch in fiskalischer und sozialer Hinsicht einzeln und in Zusammenarbeit aller der schweizerischen Volkswirtschaft gegenüber vollbringen,
3. die Zusammenhänge von Preis — Qualität — Lohn — Sozialleistungen — Lebensstandard, also den Einfluß dieser Faktoren auf die Gestaltung des Lebens unseres Volkes,
4. die Ideale und Werte von Freiheit, Selbstständigkeit und Dienstbereitschaft als Hauptstütze unserer echten Demokratie.

Diese Schau ist ein erfreuliches Zeichen dafür, daß man erkannt hat, daß durch eine enge Zusammenarbeit zwischen Produktion und Handel allen Beteiligten und nicht zuletzt dem Konsumenten am besten gedient ist.

Neue Hotelbauten in Genf

Mit dem Hotel de Genève und dem Hotel du Rhône am Rhonequai, das wir im Bilde zeigen und dessen Eröffnung auf Ende Juni vorgesehen ist, werden der Stadt am untern Ende des Léman zu den bisherigen 330 weitere Hotelbetten zur Verfügung gestellt.



Nouveaux hôtels à Genève

L'Hôtel du Rhône, sur le quai du même nom, ouvrira ses portes à la fin de juin, avec l'Hôtel de Genève, il fournira 330 lits de plus à la ville du bout du lac.