

Zeitschrift: Die Schweiz = Suisse = Svizzera = Switzerland : offizielle Reisezeitschrift der Schweiz. Verkehrszentrale, der Schweizerischen Bundesbahnen, Privatbahnen ... [et al.]

Herausgeber: Schweizerische Verkehrszentrale

Band: - (1950)

Heft: 5

Werbung

Nutzungsbedingungen

Die ETH-Bibliothek ist die Anbieterin der digitalisierten Zeitschriften auf E-Periodica. Sie besitzt keine Urheberrechte an den Zeitschriften und ist nicht verantwortlich für deren Inhalte. Die Rechte liegen in der Regel bei den Herausgebern beziehungsweise den externen Rechteinhabern. Das Veröffentlichen von Bildern in Print- und Online-Publikationen sowie auf Social Media-Kanälen oder Webseiten ist nur mit vorheriger Genehmigung der Rechteinhaber erlaubt. [Mehr erfahren](#)

Conditions d'utilisation

L'ETH Library est le fournisseur des revues numérisées. Elle ne détient aucun droit d'auteur sur les revues et n'est pas responsable de leur contenu. En règle générale, les droits sont détenus par les éditeurs ou les détenteurs de droits externes. La reproduction d'images dans des publications imprimées ou en ligne ainsi que sur des canaux de médias sociaux ou des sites web n'est autorisée qu'avec l'accord préalable des détenteurs des droits. [En savoir plus](#)

Terms of use

The ETH Library is the provider of the digitised journals. It does not own any copyrights to the journals and is not responsible for their content. The rights usually lie with the publishers or the external rights holders. Publishing images in print and online publications, as well as on social media channels or websites, is only permitted with the prior consent of the rights holders. [Find out more](#)

Download PDF: 15.01.2026

ETH-Bibliothek Zürich, E-Periodica, <https://www.e-periodica.ch>

NOK

Nordostschweizerische Kraftwerke AG.

Baden

Eigene Werke: **Wasserkraftanlagen:** Beznau Löntsch Eglisau Fätschbach Wildegg-Brugg (im Bau)
Thermische Anlagen: Beznau Weinfelden

Beteiligungen: AG. Kraftwerk Wäggital
 AG. Bündner Kraftwerke
 Kraftwerk Ryburg-Schwörstadt AG.
 Aarewerke AG.

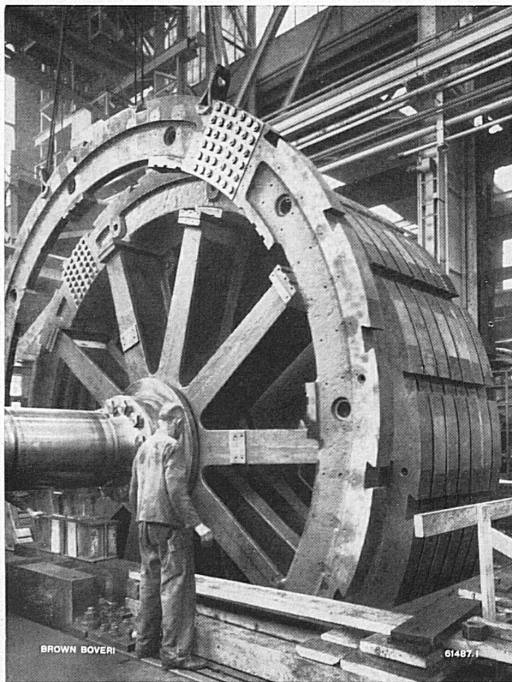
Etzelwerk AG.
 Kraftwerk Rapperswil-Auenstein AG.
 Maggia-Kraftwerke AG. (im Bau)

Aktionäre der NOK sind folgende Kantone und kantonale Elektrizitätswerke:

Kanton Zürich
 Elektrizitätswerke des Kantons Zürich
 Kanton Aargau
 Aargauisches Elektrizitätswerk
 St. Gallisch - Appenzellische Kraftwerke

Elektrizitätswerk des Kantons Thurgau
 Kanton Schaffhausen
 Kanton Glarus
 Kanton Zug





Erprobte Maschinen und Apparate: Sicherer Betrieb!

Für Kraftwerke bauen wir Generatoren, Transformatoren, Druckluftschnellschalter mit Schnellwiedereinschaltvorrichtung, alle Regulier- und Schutzeinrichtungen, Kommandoräume, Fernmelde- und Fernregulieranlagen, Hochfrequenz-Telephonie-Verbindungen.

Für die Traktion liefern wir elektrische Ausrüstungen von Lokomotiven und Triebwagen sowie Beleuchtungs- und Heizungseinrichtungen von Personenwagen.

← Montage der Radkränze für den 25000-kVA-Einphasen-Generator $16\frac{2}{3}$ Hz, 100 U/min des Kraftwerkes Ruppertswil.

A.-G. BROWN, BOVERI & CIE., BADEN

**BROWN
BOVERI**

ENTWURF: ENZ-VSG

Auch mit Wetter-Clichés

fahren Sie

gut

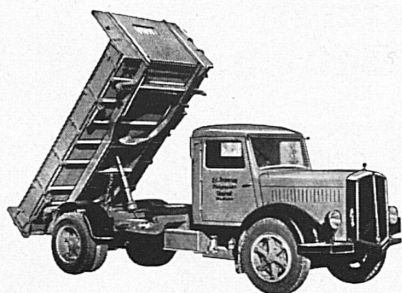
rasch

und

sicher

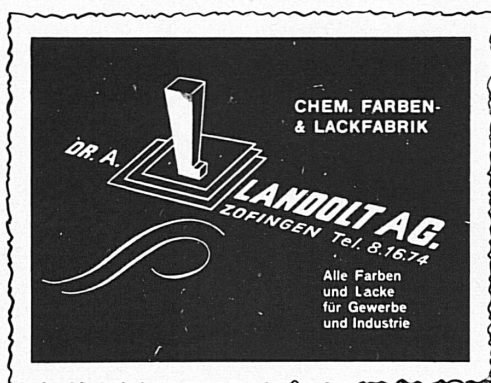
**A. WETTER + CO. CLICHÉANSTALT
ZÜRICH 6
HOTZESTRASSE 23 TEL. 26 17 37**

WIRZ KIPPER



Die Hochwertigkeit der heutigen WIRZ KIPPER ist keine Zufälligkeit, sondern das Ergebnis jahrzehntelanger Betriebs-Erfahrungen.

E. WIRZ Kipper- und Maschinenfabrik
UETIKON am Zürichsee Tel. (051) 92 93 31



fabriziert in bester Qualität:

VERNISPOLIN - Ölemaillen

ARMINOL - Kunstharzemaillen

NITROLOID - Nitrozelluloselacke

FERLAZO - Rostschutzfarben

CELLONID - Holzlacke

KUNSTHAUS PRO ARTE BASEL *am Blumenrain*

Nähe Hotel

Drei Könige

Leitung

Dr. J. Coulin

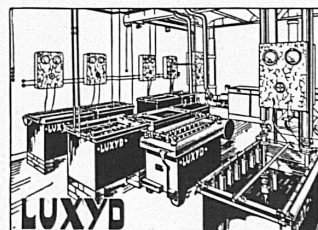
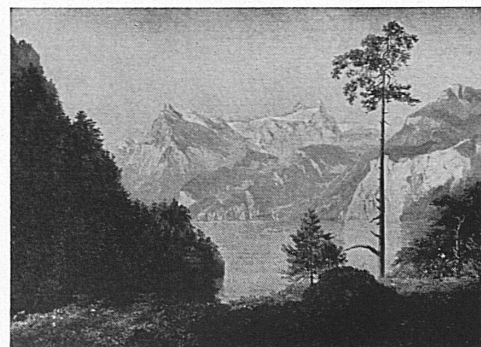
Tel. 215 79

Bilder

Antiquitäten

Möbel

*J. Ulrich. 1850
Urnersee. Ölbild*



Hochwertige
galvanische Bäder
Komplette Anlagen

Polier-Material
Polier-Pasten

A. REYMOND & CO. AG.
BIEL



Eisengießerei

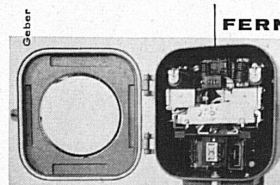
Grauguß für Maschinenbau
Eisenbahnmateriale in Gußeisen
Formstücke für Straßenbau und Wasser-
versorgungen

Fonderie de fer

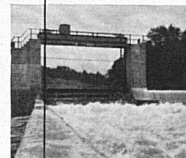
Fonte mécanique
Fonte pour chemins de fer
Fonte pour voirie et canalisations

FONDERIE DU VALLON S.A. LAUSANNE

9, place du Vallon. Tél. 243 84
A. Gisling fils, administrateur
Maison fondée en 1858



FERNSTEUERUNGEN UND FERNMELDUNGEN FÜR KRAFTWERKE

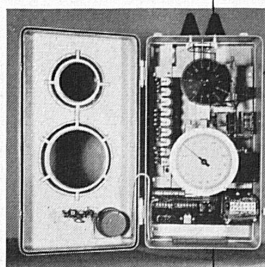


Fernsteuerung von Schaltanlagen

Automatische Turbinen- und
Niveauregulierung

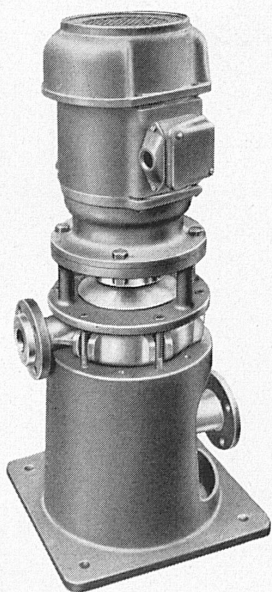
Drosselklappen- und Schleusen-
fernsteuerung

Empfänger



BERN-BÜMLIZ UND FLAMATT

Stopfbüchsenlose Pumpen



Neueste Spezialkonstruktion

Einfache Bauart
Kleiner Platzbedarf
Guter Wirkungsgrad



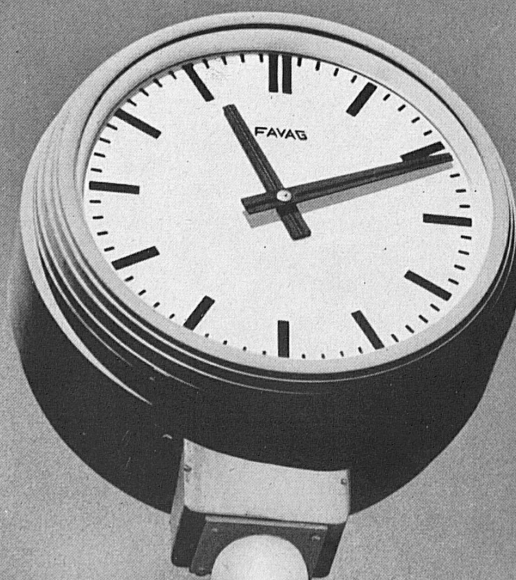
Ausführung in:

Hartblei
rostfreiem Stahl
Bronze
Aluminium
Eisen gummiert

Spezialkonstruktion
zur Förderung
von Dickstoffen

WEKA A.-G., WETZIKON

Telephon (051) 97 83 02



HORLOGES ELECTRIQUES

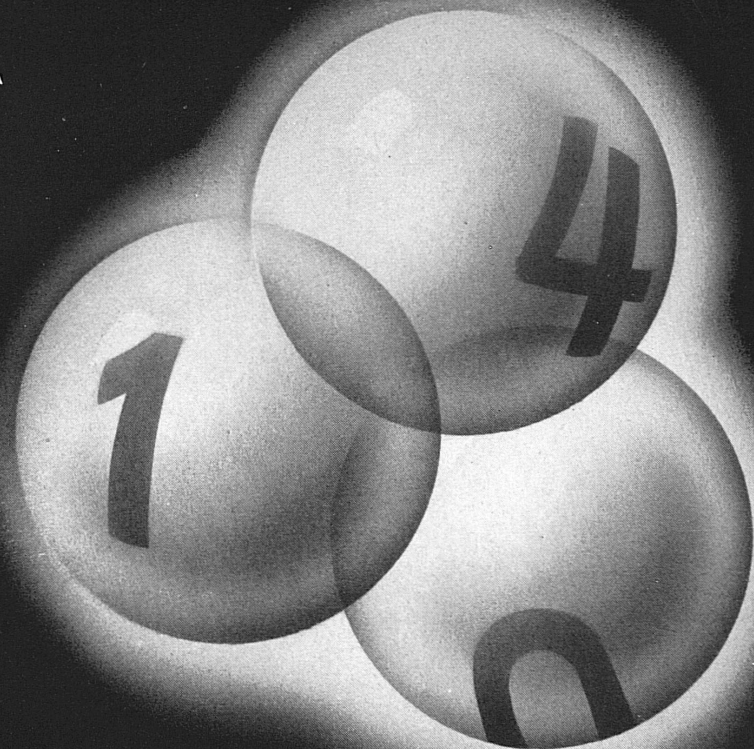
FAVAG

Fabrique d'appareils électriques S. A.
NEUCHÂTEL

FAVAG
H.592

SEVA

ZIEHUNG
1. JULI
TIRAGE
1^{er} juillet



TREFFERPLAN PLAN DE TIRAGE

| | Fr. | Fr. |
|----------------------------|-----|---------------|
| 1 Treffer - Lot à 50 000.— | = | 50 000.— |
| 1 » » à 20 000.— | = | 20 000.— |
| 1 » » à 10 000.— | = | 10 000.— |
| 4 » lots à 5 000.— | = | 20 000.— |
| 30 » » à 1 000.— | = | 30 000.— |
| 40 » » à 500.— | = | 20 000.— |
| 200 » » à 100.— | = | 20 000.— |
| 800 » » à 40.— | = | 32 000.— |
| 1200 » » à 20.— | = | 24 000.— |
| 20 000 » » à 10.— | = | 200 000.— |
| 20 000 » » à 5.— | = | 100 000.— |
| 42 277 Treffer - Lots | = | Fr. 526 000.— |

52,6 % der Lossumme
52,6 % de la somme globale

1 Los Fr. 5.- (die 10-Los-Serie Fr. 50.-)
plus 40 Cts. für Chargé-Porto auf
Postcheckkonto III 10026.

Adresse: SEVA-Lotterie, Bern. SEVA-
Lose sind auch in Banken, an den
Schaltern der Privatbahnstationen
sowie in vielen Läden usw. zu haben.

1 billet Fr. 5.- (la série de 10 billets
Fr. 50.-), plus 40 ct. de port pour
envoi recommandé, au compte de
chèques postaux III 10026.

Adresse: Loterie SEVA, Berne. Les
billets SEVA sont aussi en vente dans
les banques, aux guichets des che-
mins de fer privés ainsi que dans
de nombreux magasins, etc.

5 LOSE Endzahlen 0-4
= mindestens **1 TREFFER**

5 LOSE Endzahlen 5-9
= mindestens **1 TREFFER**

10 LOSE Endzahlen 0-9
= mindestens **2 TREFFER**

5 BILLETS chiffres finals 0-4
= au moins **1 LOT**

5 BILLETS chiffres finals 5-9
= au moins **1 LOT**

10 BILLETS chiffres finals 0-9
= au moins **2 LOTS**

Wenn Sie im Leichtschnellzug

in 1½ Stunden von Zürich nach Bern reisen,

wenn Sie sich wohlig zurücklehnen und

die Landschaft vorbeiflitzen sehen . . .

denken Sie daran, daß dieser ganze Zug

einmal nur auf Papier stand!

Wo immer Konstruktionspläne geschaffen

werden, von denen die persönliche Sicherheit

Tausender abhängt, bevorzugen Ingenieure und

Techniker seit Jahrzehnten das Kern-Präzisions-

Reißzeug.



Präzisions-Reißzeuge, einfache Schul-Reißzeuge in jeder Preislage, Punktierapparate, Schraffierapparate, Reduktionszirkel. Modernste Nivellier-Instrumente und Theodolite, Tachymeter, Doppelkreis-Theodolite, Triangulations-Theodolite, Meßtisch-Ausrüstungen, Selbstreduzierende Kippregel, Astronomische Instrumente, Prismen-Feldstecher, Binokulare Prismenlupe, Fernrohre, Lose Optik, Plan-Glasplatten, Super-Stroboskop, Kreispolarimeter, Militär-Optische Instrumente, Kino-Aufnahme- und Projektions-Objektive, Reproduktions-Objektive

seit 130 Jahren weltbekannt für Präzisions-Instrumente

