

Zeitschrift: Die Schweiz = Suisse = Svizzera = Switzerland : offizielle Reisezeitschrift der Schweiz. Verkehrszentrale, der Schweizerischen Bundesbahnen, Privatbahnen ... [et al.]

Herausgeber: Schweizerische Verkehrszentrale

Band: - (1950)

Heft: 5

Artikel: Das Stadt- und Münstermuseum in Basel

Autor: [s.n.]

DOI: <https://doi.org/10.5169/seals-774306>

Nutzungsbedingungen

Die ETH-Bibliothek ist die Anbieterin der digitalisierten Zeitschriften auf E-Periodica. Sie besitzt keine Urheberrechte an den Zeitschriften und ist nicht verantwortlich für deren Inhalte. Die Rechte liegen in der Regel bei den Herausgebern beziehungsweise den externen Rechteinhabern. Das Veröffentlichen von Bildern in Print- und Online-Publikationen sowie auf Social Media-Kanälen oder Webseiten ist nur mit vorheriger Genehmigung der Rechteinhaber erlaubt. [Mehr erfahren](#)

Conditions d'utilisation

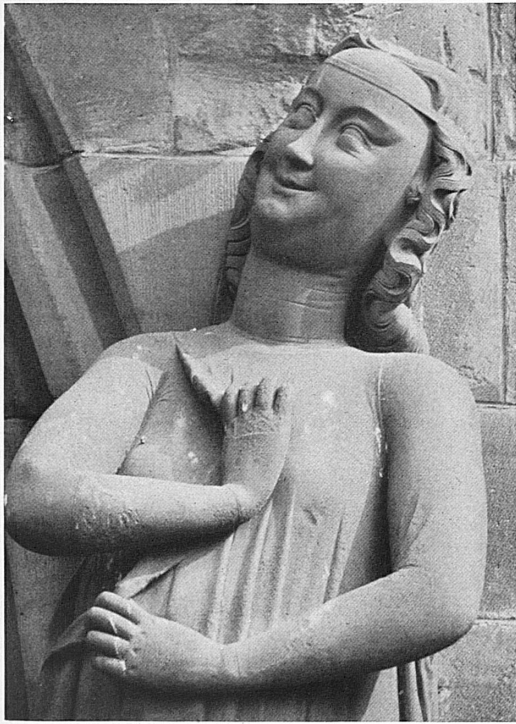
L'ETH Library est le fournisseur des revues numérisées. Elle ne détient aucun droit d'auteur sur les revues et n'est pas responsable de leur contenu. En règle générale, les droits sont détenus par les éditeurs ou les détenteurs de droits externes. La reproduction d'images dans des publications imprimées ou en ligne ainsi que sur des canaux de médias sociaux ou des sites web n'est autorisée qu'avec l'accord préalable des détenteurs des droits. [En savoir plus](#)

Terms of use

The ETH Library is the provider of the digitised journals. It does not own any copyrights to the journals and is not responsible for their content. The rights usually lie with the publishers or the external rights holders. Publishing images in print and online publications, as well as on social media channels or websites, is only permitted with the prior consent of the rights holders. [Find out more](#)

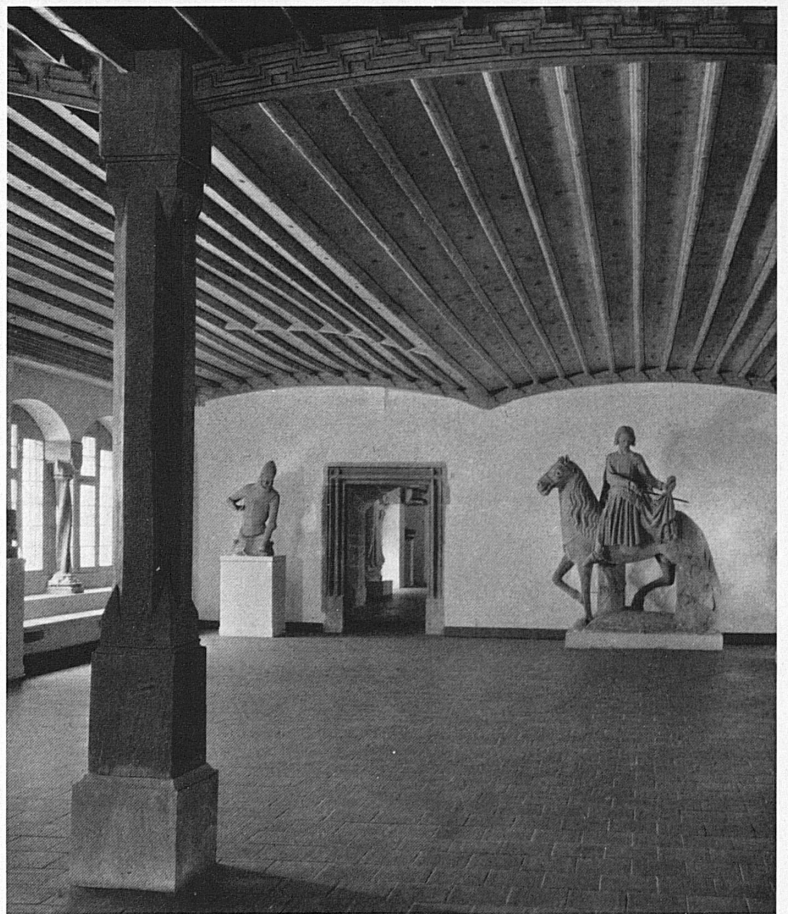
Download PDF: 12.01.2026

ETH-Bibliothek Zürich, E-Periodica, <https://www.e-periodica.ch>



Oben: Törichte Jungfrau von der Westfassade des Basler Münsters. - Ci-dessus: Vierge folle, de la façade ouest de la cathédrale de Bâle.

Rechts: Innenansicht einer der Säle des Münstermuseums in Basel mit dem Original der Statue des Hl. Martin. — A droite: Intérieur d'une des salles du musée du Petit-Klingental où est exposé, entre autres, l'original de la statue de saint Martin, de la cathédrale de Bâle.



Unten: Aufsteigender bärtiger Mann vom Glücksrad des Münsters. — Ci-dessous: Roue de la fortune de la cathédrale: sujet en train de monter.

DAS STADT- UND MÜNSTERMUSEUM IN BASEL



Wie Schaffhausen hat auch die Stadt Basel wertvolle Teile ihrer historischen Sammlungen in den schönen und sehr glücklich restaurierten Gebäulichkeiten eines ehemaligen Klosters untergebracht. Das «Kleine Klingental» am Ufer des Rheins in Kleinbasel enttäuscht mit all dem, was es bietet, den Besucher nicht. Seine geräumigen Säle enthalten die großartigen Original-Plastiken vom Münster, deren am ursprünglichen Ort heute angebrachte Kopien sich vielfach in Höhen befinden, die dem Blick das Detail entziehen. Dazu vermittelt das Museum mit zahlreichen Ansichten, Plänen und Modellen eine überaus interessante Vorstellung von der Altstadt und ihrer Entwicklung.



Oben: Geschnittene Misericordien (Sitzknäufel) vom Chorgestühl im Münster. — Ci-dessus: Stalles de la cathédrale: misericordes sculptées.

Links: Jüngster der Drei Könige, auf den Sternweisend, in der Nordwestecke des Georgsturmes des Münsters. — A gauche: Tour de la cathédrale: le plus jeune des rois mages montre l'étoile. Tous les originaux peuvent être admirés aujourd'hui au musée du Petit-Klingental.

Photos: Spreng.