

Zeitschrift: Die Schweiz = Suisse = Svizzera = Switzerland : offizielle Reisezeitschrift der Schweiz. Verkehrszentrale, der Schweizerischen Bundesbahnen, Privatbahnen ... [et al.]

Herausgeber: Schweizerische Verkehrszentrale

Band: - (1949)

Heft: 11: En roulant à travers la suisse et à travers les siècles...

Werbung

Nutzungsbedingungen

Die ETH-Bibliothek ist die Anbieterin der digitalisierten Zeitschriften auf E-Periodica. Sie besitzt keine Urheberrechte an den Zeitschriften und ist nicht verantwortlich für deren Inhalte. Die Rechte liegen in der Regel bei den Herausgebern beziehungsweise den externen Rechteinhabern. Das Veröffentlichen von Bildern in Print- und Online-Publikationen sowie auf Social Media-Kanälen oder Webseiten ist nur mit vorheriger Genehmigung der Rechteinhaber erlaubt. [Mehr erfahren](#)

Conditions d'utilisation

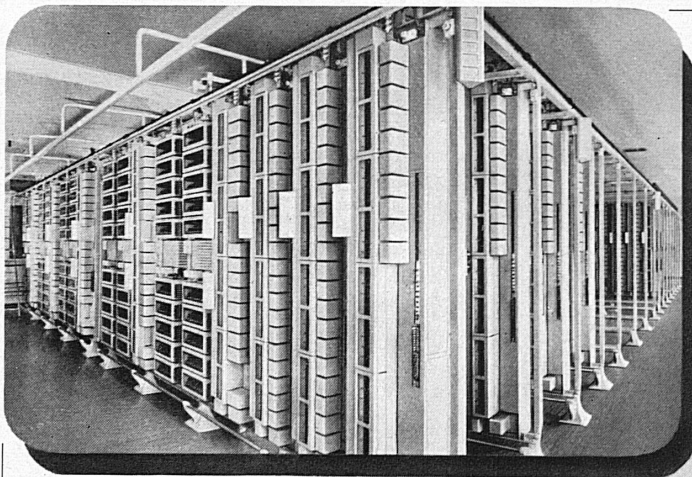
L'ETH Library est le fournisseur des revues numérisées. Elle ne détient aucun droit d'auteur sur les revues et n'est pas responsable de leur contenu. En règle générale, les droits sont détenus par les éditeurs ou les détenteurs de droits externes. La reproduction d'images dans des publications imprimées ou en ligne ainsi que sur des canaux de médias sociaux ou des sites web n'est autorisée qu'avec l'accord préalable des détenteurs des droits. [En savoir plus](#)

Terms of use

The ETH Library is the provider of the digitised journals. It does not own any copyrights to the journals and is not responsible for their content. The rights usually lie with the publishers or the external rights holders. Publishing images in print and online publications, as well as on social media channels or websites, is only permitted with the prior consent of the rights holders. [Find out more](#)

Download PDF: 13.01.2026

ETH-Bibliothek Zürich, E-Periodica, <https://www.e-periodica.ch>



**ALBISWERK
ZÜRICH A.G.**

TELEPHONIE-HOCHFREQUENZ



Wir stellen her:

Telephon-Anlagen

Städtämter, Netzgruppen, automatische Hauszentralen für Betriebe jeder Größe, Personensucheinrichtungen, Chefstationen

Signal- und Melde-Anlagen

Fernsteuerungs-Anlagen, Lichtruf-Anlagen, Verkehrssignal-Anlagen

Verstärker und Radio

Verstärker- und elektroakustische Anlagen, Radio-Empfänger für Antenne und Telephon-Rundspruch

Elektrische Meß- und Prüfgeräte

für Anwendung in Telephonie und Hochfrequenz

Förder-Anlagen

für Briefe, Akten und andere Kleingüter

VERTRETEN DURCH: SIEMENS ELEKTRIZITÄTS-ERZEUGNISSE A.-G., ZÜRICH, BERN, LAUSANNE

Fahrzeugkasten mit Leichtmetall

Leicht

Rostfrei

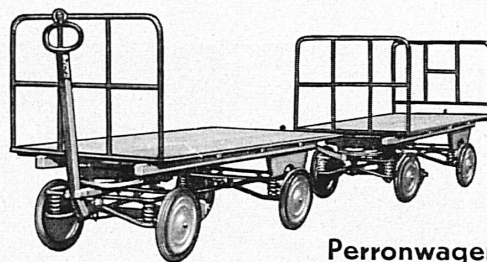
Wirtschaftlich



Beratung und Konstruktion
DR. ING. M. KOENIG, ZÜRICH
Ingenieurbüro Tiefenhöfe 8

ALUMINIUM-INDUSTRIE-AKTIEN-GESELLSCHAFT, CHIPPIS

Verwaltung und Verkauf: Lausanne

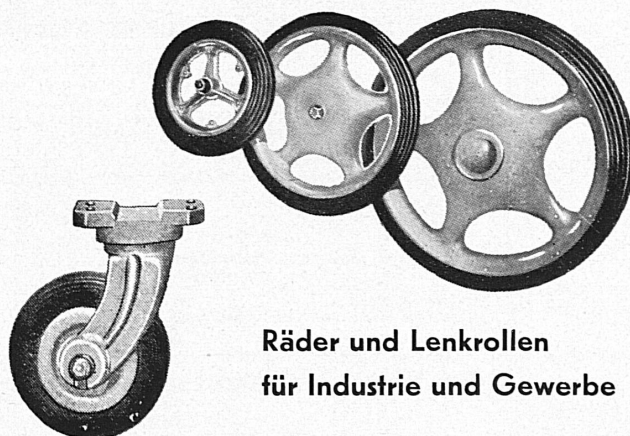


Perronwagen P 46

PRIMUS KÖLLIKER · ZÜRICH 4

Fahrzeugbau

Helvetiaplatz 29 / Langstraße 62 Telephon (051) 27 51 16



Räder und Lenkrollen
für Industrie und Gewerbe

Die LAGERHÄUSER

der Schweizerischen Bundesbahnen

in Basel SBB, Brig, Brunnen, Buchs (St.G.),

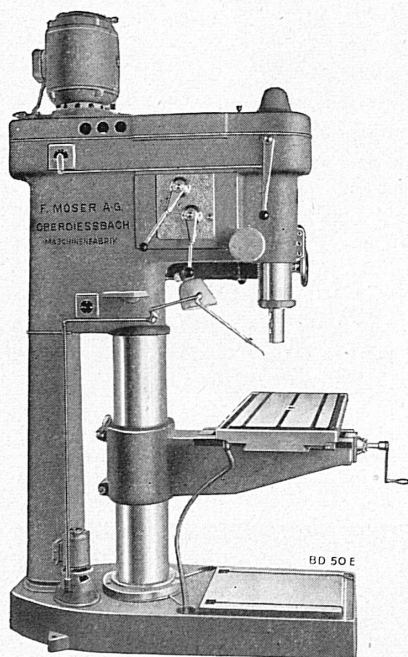
Morges (Renens), Romanshorn

und die LAGERKELLER IN ZÜRICH HB

empfehlen sich zur Lagerung von Waren, zur Besorgung von Reexpeditionen mit und ohne Umlad nach und von der Schweiz, sowie im Transit durch diese. Sehr günstige Lagerbedingungen.

Ferner werden Zollbehandlungen, Warenbemusterungen, Denaturierung von Getreide und Futtermehl, sowie Inkassi unter billigster Berechnung besorgt.

Offerten und nähere Auskunft, auch darüber, wo und in welchem Umfange unverzollte Güter eingelagert werden können, erteilen bereitwilligst und kostenlos die Lagerhausverwaltungen und der Kommerzielle Dienst für den Güterverkehr in Bern.



MOSER

HOCHLEISTUNGS-BOHRMASCHINEN

(Perceuses de haut rendement à colonne double)

BOHREN = percer

REIBEN = équarrir

FRÄSEN = fraiser

AUSDREHEN = aléser

SENKEN = réaléser

GEWINDESCHNEIDEN
(fileter)

WIR FABRIZIEREN:

Tischbohrmaschinen

Säulenbohrmaschinen

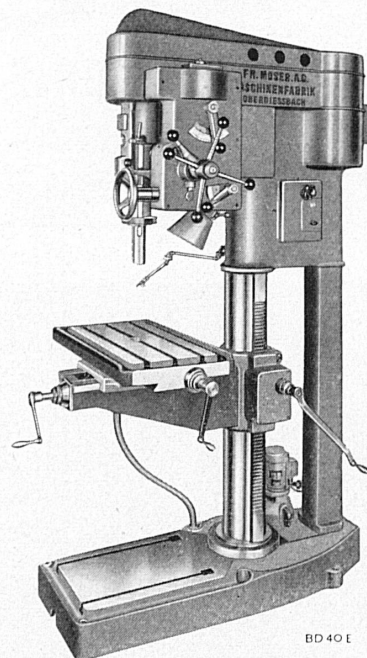
Doppel-Säulenbohrmaschinen

FRITZ MOSER AG.

Maschinenfabrik

Gegründet 1886
Fondée en

Werk **OBERDIESSBACH** (Bern)



ERGA

Der Qualitätsbegriff für Büromöbel aus Stahl

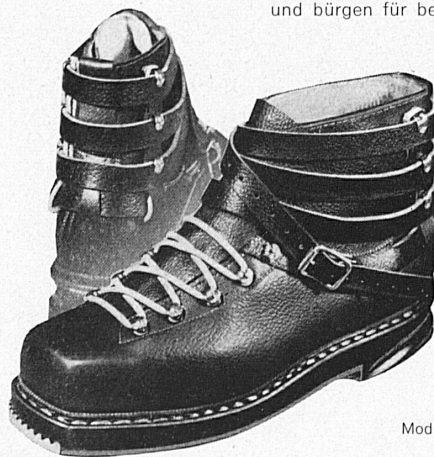


GAUGER & Co. A.G.
Zürich

Kandahar

KANDAHAR-SCHUHE

sind stets elegant,
durchwegs handgearbeitet
und bürgen für beste Qualität



Modell Nr. 15

GRUNDLEGENDE VERBESSERUNGEN DES SKI-SCHUHE

- 1 Modell 15 besitzt im Oberteil des Vorder-schaftes (Vorlage - Partie) keine Vorlage hemmende Schnürung.
- 2 Eine spezielle Fersen-Fassung füllt die seitlichen Leer-Partien oberhalb der Ferse und vermittelt druckfreie feste Niederhaltung des Fußes.
- 3 Ein 4mal umgezogener Lederriemen gibt einen mit Schnürung nicht zu erreichenden Halt. Mod. 15 ist sehr schnell an- oder ausgezogen und ersetzt punkto Führung die altbewährte Langriemenbindung.
- 1 Modèle 15 ne présente, dans la partie supérieure de l'empeigne, aucun lacage empêchant l'avancée.
- 2 Un emboilage spécial du talon comble les vides latéraux et assure une solide assise du pied, sans le comprimer.
- 3 Une lanière en cuir, enroulée quatre fois, assure une fixité ne pouvant pas être obtenue par le lacage.
- 4 Le soulier se chausse et se déchausse rapidement. Il remplace, quant à la fixité, le lacage, connu depuis longtemps comme longue lanière.

Erhältlich in führenden Sport- und Schuhgeschäften

Der Hersteller **FRITZ VON ALLMEN, Kandahar-Schuhe, Mürren**

Telephon (036) 46 34



Eisengießerei

Grauguß für Maschinenbau
Eisenbahnmaterial in Gußeisen
Formstücke für Straßenbau und Wasserversorgungen

Fonderie de fer

Fonte mécanique
Fonte pour chemins de fer
Fonte pour voirie et canalisations

FONDERIE DU VALLON S.A. LAUSANNE

9, place du Vallon. Tél. 243 84

A. Gisling fils, administrateur

Maison fondée en 1858



die milde, feine **Brissago**
der guten **Tradition**

Alleinhersteller für die echte Pedroni: S. A. Rodolfo Pedroni, Chiasso



Peter Meyer

KUNST IN DER SCHWEIZ

Von den Anfängen bis zur Gegenwart.
Mit einem Vorwort von Bundesrat Philipp Etter
mit 48 zum Teil vierfarbigen Tafeln, Fr. 2.75.

Mit diesem sorgfältig ausgestatteten Kunstführer der Schweizerischen Zentrale für Verkehrsförderung wurde eine kleine schweizerische Kunstgeschichte geschaffen, die auch der bescheidenen Börse zugänglich ist.

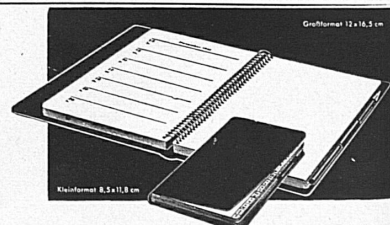
3 Ausgaben: deutsch - französisch - italienisch.

Durch jede Buchhandlung.

SCHWEIZER SPIEGEL VERLAG

Die täglichen Helfer!

Wertvolle Geschenke



Schweizerische Taschenkalender 1950

Großformat 12 x 16,5 cm

zweisprachig, deutsch und franz.)

Schöner, geschmeidiger Schwarzkunstlederband, 2 Seitentaschen, Spiralheftung, Bleistift, Preis Fr. 4.89 (inkl. Steuer).

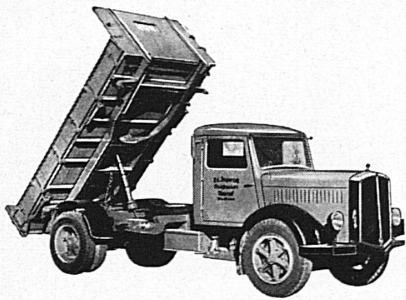
Der ideale Brieftaschenkalender für jedermann!

Kleinformat 8,5 x 11,8 cm

Inhalt (deutsch u. franz.) wie beim großen Kalender; Dünndruckpapier, auch für Tintenschrift geeignet, alphabetisch ausgestanztes Adreß- und Telefonregister. Ganz biegsamer Einband. Preis Fr. 3.12 (inkl. Steuer).

Zu beziehen durch alle Buchhandlungen und Papeterien sowie vom
Verlag Büchler & Co. Bern

WIRZ KIPPER



Die Hochwertigkeit der heutigen WIRZ KIPPER ist keine Zufälligkeit, sondern das Ergebnis jahrzehntelanger Betriebs-Erfahrungen.

E. WIRZ Kipper- und Maschinenfabrik
UETIKON am Zürichsee Tel. (051) 92 93 31



Par tous les temps,
sécurité avec
l'accumulateur

LECLANCHÉ
S. A. YVERDON

A.G. für Keramische Industrie Laufen

Weisflog Bitter!

Der Apéritif
zu jeder Zeit

Pur ist er sehr mild, mit Siphon durststillend



Berns ideal gelegene
Kunsteisbahn Ka-We-De
ist eine Sehenswürdigkeit
der Bundesstadt!

Pflege aller Eissportarten!

5 Lose
5 Lose
10 Lose

Endzahlen 0-4 = mindestens
 Endzahlen 5-9 = mindestens
 Endzahlen 0-9 = mindestens

1 Treffer
1 Treffer
2 Treffer

5 billets
5 billets
10 billets

chiffres finals 0-4 = au moins
 chiffres finals 5-9 = au moins
 chiffres finals 0-9 = au moins

1 lot
1 lot
2 lots

Weihnachts-Lotterie Loterie de Noël

TREFFERPLAN PLAN DE TIRAGE

	Fr.	Fr.
1 à 50 000.-	=	50 000.-
1 à 20 000.-	=	20 000.-
1 à 10 000.-	=	10 000.-
4 à 5 000.-	=	20 000.-
30 à 1 000.-	=	30 000.-
40 à 500.-	=	20 000.-
200 à 100.-	=	20 000.-
800 à 40.-	=	32 000.-
1 200 à 20.-	=	24 000.-
20 000 à 10.-	=	200 000.-
20 000 à 5.-	=	100 000.-
<u>42 277 Treffer</u>	=	<u>Fr. 526 000.-</u>

52,6 % der Lossumme

1 Los Fr. 5.— (die 10-Los-Serie Fr. 50.—) plus 40 Cts. für Chargé-Porto auf Postcheckkonto III 10 026.
 Adresse: SEVA-Lotterie, Bern. SEVA-Lose sind auch in Banken, an den Schaltern der Privatbahnstationen sowie in vielen Läden usw. zu haben.

1 billet Fr. 5.— (la série de 10 billets Fr. 50.—), plus 40 ct. de port pour envoi recommandé, au compte de chèques postaux III 10 026.

Adresse: Loterie SEVA, Berne. Les billets SEVA sont aussi en vente dans les banques, aux guichets des chemins de fer privés ainsi que dans de nombreux magasins, etc.

SEVA-ZIEHUNG 22. DEZEMBER TIRAGE SEVA 22 DÉCEMBRE

KUNSTHAUS PRO ARTE BASEL am Blumenrain

Nähe Hotel
Drei Könige
Leitung
Dr. J. Coulin
Tel. 2 15 79

Bilder
Antiquitäten
Möbel

J. Ulrich. 1850
Urnersee. Ölbild



Vernis et émaux éprouvés pour toutes industries

STELLA SA
FABRIQUE DE VERNIS, COULEURS
ET ENCRE D'IMPRESSION
VERNIER-GENÈVE Tél. (022) 21570

ENTWURF LENZ VSG

A. WETTER + CO. CLICHÉANSTALT
ZÜRICH 6
HOTZESTRASSE 23 TEL. 26 17 37