

Zeitschrift: Die Schweiz = Suisse = Svizzera = Switzerland : offizielle Reisezeitschrift der Schweiz. Verkehrszentrale, der Schweizerischen Bundesbahnen, Privatbahnen ... [et al.]

Herausgeber: Schweizerische Verkehrszentrale

Band: - (1949)

Heft: 8

Werbung

Nutzungsbedingungen

Die ETH-Bibliothek ist die Anbieterin der digitalisierten Zeitschriften auf E-Periodica. Sie besitzt keine Urheberrechte an den Zeitschriften und ist nicht verantwortlich für deren Inhalte. Die Rechte liegen in der Regel bei den Herausgebern beziehungsweise den externen Rechteinhabern. Das Veröffentlichen von Bildern in Print- und Online-Publikationen sowie auf Social Media-Kanälen oder Webseiten ist nur mit vorheriger Genehmigung der Rechteinhaber erlaubt. [Mehr erfahren](#)

Conditions d'utilisation

L'ETH Library est le fournisseur des revues numérisées. Elle ne détient aucun droit d'auteur sur les revues et n'est pas responsable de leur contenu. En règle générale, les droits sont détenus par les éditeurs ou les détenteurs de droits externes. La reproduction d'images dans des publications imprimées ou en ligne ainsi que sur des canaux de médias sociaux ou des sites web n'est autorisée qu'avec l'accord préalable des détenteurs des droits. [En savoir plus](#)

Terms of use

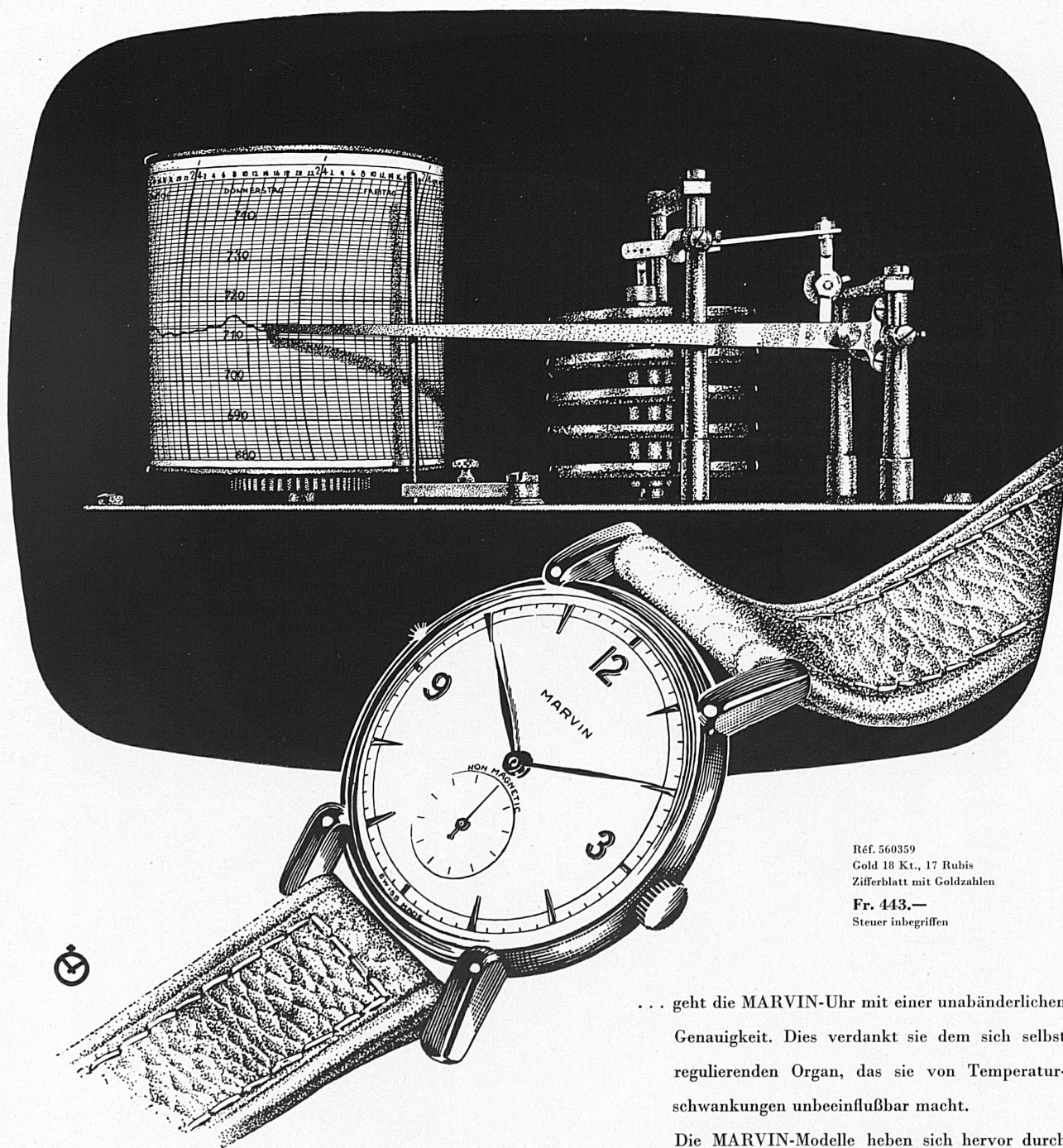
The ETH Library is the provider of the digitised journals. It does not own any copyrights to the journals and is not responsible for their content. The rights usually lie with the publishers or the external rights holders. Publishing images in print and online publications, as well as on social media channels or websites, is only permitted with the prior consent of the rights holders. [Find out more](#)

Download PDF: 13.01.2026

ETH-Bibliothek Zürich, E-Periodica, <https://www.e-periodica.ch>

MARVIN

Unter allen Wetterverhältnissen . . .



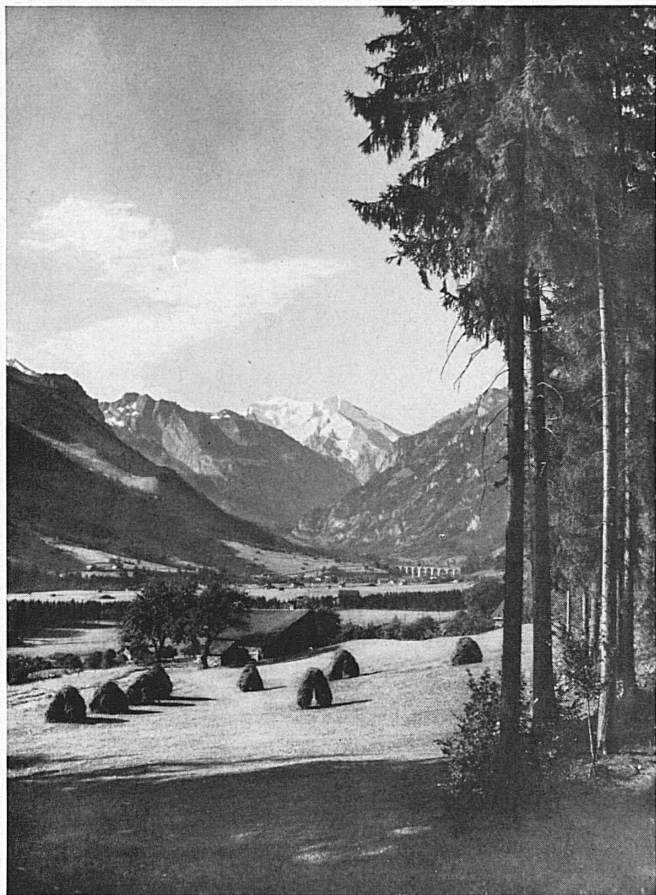
Réf. 560359
Gold 18 Kt., 17 Rubis
Zifferblatt mit Goldzahlen

Fr. 443.—
Steuer inbegriffen

... geht die MARVIN-Uhr mit einer unabänderlichen Genauigkeit. Dies verdankt sie dem sich selbst regulierenden Organ, das sie von Temperaturschwankungen unbeeinflussbar macht.

Die MARVIN-Modelle heben sich hervor durch ihre solide Konstruktion und die ihnen eigene klassische Eleganz. Ueberzeugen Sie sich davon, indem Sie sich von Ihrem Uhrmacher die neusten MARVIN-Uhren vorlegen lassen.

COMPAGNIE DES MONTRES MARVIN S.A.
LA CHAUX-DE-FONDS
Gegründet 1850



Bei Frutigen - Kanderviadukt BLS - Balmhorn/Altels

Photo Steiner, St. Moritz

LÖTSCHBERGRUNDFAHRTEN

Berner Oberland - Wallis - Genfersee, im Herbst besonders dankbar!
Sonderprospekt zu 30 Rp. in den Reisebureaux und beim Publizitätsdienst BLS, BERN

Anschlußgeleise

Projektierung und Ausführung

Weichen

Auflaufkurven

Geleisematerial

Arnold Neuweiler, Bern

Christoffelgasse 4, Telefon 24323

FAHRZEUGKASTEN MIT LEICHTMETALL




leicht

wirtschaftlich

rostfrei

Fotos SIG

ALUMINIUM-INDUSTRIE-AKTIE-GESELLSCHAFT, CHIPPIS

Verwaltung und Verkauf: Lausanne

Beratung und Konstruktion: DR. ING. M. KOENIG, Ingenieurbüro, ZÜRICH, Tiefenhöfe



Sesselbahn Kandersteg - Oeschinensee 1200 m — 1700 m

Kandersteg

Berner Oberland, 1200 m

Kurze und direkte Zufahrt mit der Lötschbergbahn.

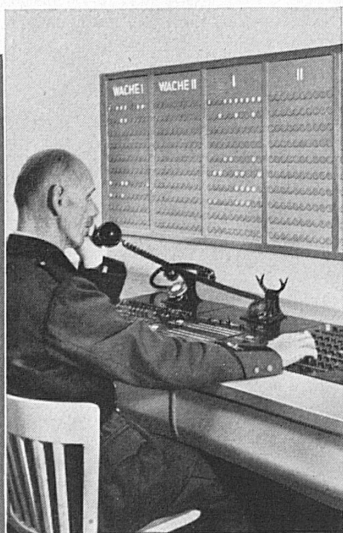
In 1 1/2 Stunden ohne Umsteigen von Bern nach

Kandersteg. Prächtige Autostraße bis Kandersteg.

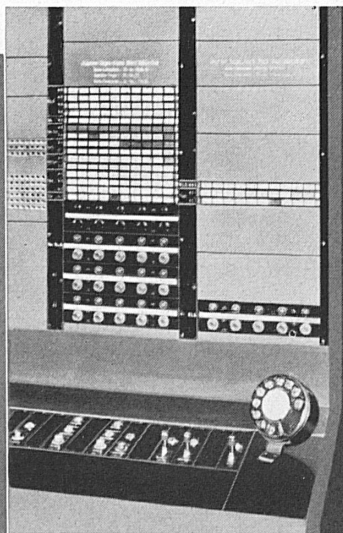
- Neue Sesselbahn. In neun Minuten mühelos von Kandersteg nach Oeschinen, 1700 m bei 486 m Höhendifferenz. Großartiger Ausblick.
- Zentrum für Hochtouren
- Diverse S. A. C. - Clubhütten
- Ausflüge nach Gemmipass, Gastern- und Lötschental, Blausee, Hohtürli usw.
- Schwimmbad - Tennis - Kurbetrieb

Verlangen Sie Auskunft und Prospekte durch:

VERKEHRSBUREAU KANDERSTEG TELEPHON (033) 8 20 20
TALSTATION DER SESSELBAHN TELEPHON (033) 8 21 31



Ausschnitt aus der
Feueralarmanlage
in Basel



Alarmtableau im Telefon-
Vermittlungsschrank eines
Industriebetriebes



**ALBISWERK
ZÜRICH A.G.**

ALBIS FEUER-ALARM ANLAGEN

Die Alarmanlagen zum Aufbie-
ten der Feuerwehr-Mannschaf-
ten haben sich in den städtischen
Feuerwachen in Zürich, Luzern
und Basel seit Jahren bewährt.
Auch für Industriebetriebe wird
mit Vorteil dieses System ange-
wendet, das sich mit unsern
Telephon-Hauszentralen in ele-
ganter Weise kombinieren läßt.

Verlangen Sie unsere unverbindlichen Vorschläge.

VERTRIEB DURCH: SIEMENS ELEKTRIZITÄTS-ERZEUGNISSE AG. ZÜRICH, BERN, LAUSANNE



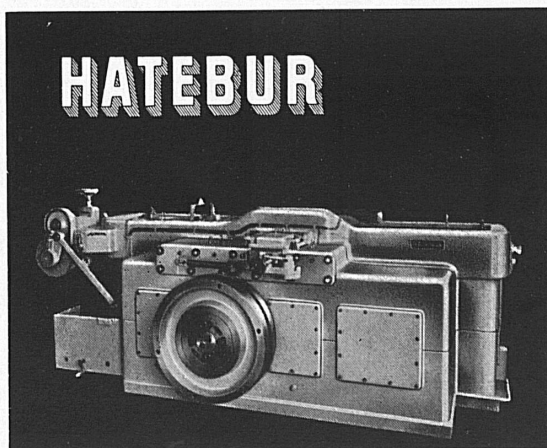
VEVEY

Stahl- Konstruktionen

1419 Ld

Ateliers de Constructions Mécaniques de Vevey S.A.

VEVEY / Schweiz



FABRIKATIONSPROGRAMM

Automatische Pressen zur spanlosen Verformung wie:
 Kaltmutterpressen PKE/PKZ
 Kaltbolzenformer BKA
 Kugelpressen PKE-K
 Platinenpressen PKE-F
 Kaltpressen HKP zum Spritzen von Tuben, Hülsen usw.
 Warmmutterpressen AMP
 Revolver-Warmpressen PWA

ferner
 Spitzenlose Schleifmaschinen

F.B. HATEBUR BASEL/SCHWEIZ

Telephon (061) 5 90 20 und 5 90 29

Nauenstraße 63a



ROST-, SAURE- UND HITZE-BESTÄNDIGE STÄHLE

in Form von: BÄNDERN
 BLECHEN
 DRAHT
 STANGEN und
 ROHREN nahtlos oder geschweißt

COURVOISIER & CO. AG. BIEL

Telephon (032) 2 33 38



30^E FOIRE NATIONALE

Comptoir Suisse
10-25 sept. 1949
LAUSANNE

AGRICULTURE - ARTISANAT - COMMERCE - INDUSTRIE

La plus importante foire suisse d'automne

Un résumé de toute l'économie d'une nation



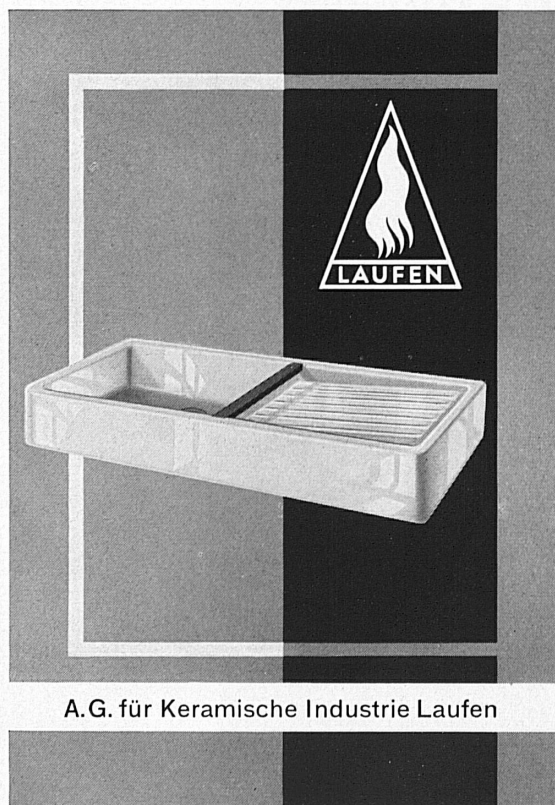
Schuhkratzroste

normalisiert, Grössen 30x50 cm,
40x60, 50x80, 60x100 cm,
oder nach Mass.

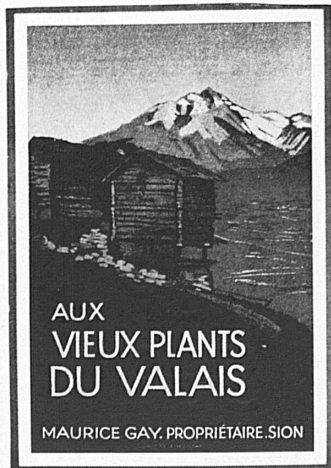


Siegfried Keller + Co. Glasdachwerke
Wallisellen-Zürich Tel. (051) 93 2114

M/D



A.G. für Keramische Industrie Laufen



Demandez les crus réputés de la
Maison Maurice Gay, propriétaire-
encaveur à Sion:

Fendant de Sion
Fendant Uvrier
Fendant Molignon
Johannisberg
Dôle de Sion
Muscat
Hermitage
Arvine
Amigne
Humagne
Malvoisie

ainsi que ses eaux-de-vie de lie

Marc du Valais
Marc de Dôle
d'Abricots et de Pruneaux

KUNSTHAUS PRO ARTE BASEL am Blumenrain

Nähe Hotel
Drei Könige

Leitung
Dr. J. Coulin
Tel. 215 79

Bilder
Antiquitäten
Möbel

J. Ulrich. 1850
Urnersee. Ölbild



5 Lose	Endzahlen 0—4 = mindestens	1 Treffer
5 billets	(chiffres finals 0—4) = au moins	1 lot
5 Lose	Endzahlen 5—9 = mindestens	1 Treffer
5 billets	(chiffres finals 5—9) = au moins	1 lot
10 Lose	Endzahlen 0—9 = mindestens	2 Treffer
10 billets	(chiffres finals 0—9) = au moins	2 lots

TREFFERPLAN PLAN DE TIRAGE

1 Treffer/Lot	à	50 000.—	=	50 000.—
1	»	»	à	20 000.—
1	»	»	à	10 000.—
4	»	»	à	5 000.—
30	»	»	à	1 000.—
40	»	»	à	500.—
200	»	»	à	100.—
800	»	»	à	50.—
1 000	»	»	à	20.—
20 000	»	»	à	10.—
20 000	»	»	à	5.—
42 077	Treffer / Lots			= Fr. 530 000.—

= 53 % der Lossumme
= 53 % de la somme globale

1 Los Fr. 5.— (die 10-Los-Serie Fr. 50.—) plus 40 Cts.
für Chargé-Porto auf Postcheckkonto III 10 026.

Adresse: SEVA-Loterie, Bern. SEVA-Lose sind auch
in Banken, an den Schaltern der Privatbahnstationen
sowie in vielen Läden usw. zu haben.

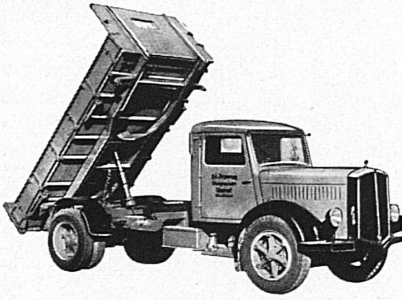
1 billet Fr. 5.— (la série de 10 billets Fr. 50.—) plus
40 ct. de port pour envoi recommandé, au compte
de chèques postaux III 10 026.

Adresse: Loterie SEVA, Berne. Les billets SEVA sont
aussi en vente dans les banques, aux guichets des
chemins de fer privés ainsi que dans de nombreux
magasins, etc.

SEVA

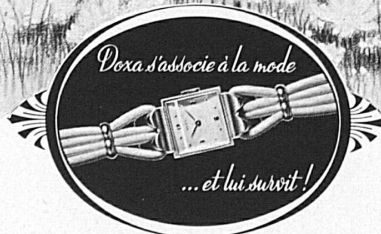
ZIEHUNG: 3. SEPT.
TIRAGE: 3 SEPT.

WIRZ KIPPER



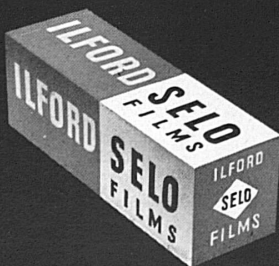
Die Hochwertigkeit der heutigen WIRZ KIPPER ist keine Zufälligkeit, sondern das Ergebnis jahrzehntelanger Betriebs-Erfahrungen.

E. WIRZ Kipper- und Maschinenfabrik
UETIKON am Zürichsee Tel. (051) 92 93 31



DOXA

Manufacture des Montres DOXA S.A. — Le Locle — Fondée en 1889



Der Film für Sie

In allen
Photo-
fachgeschäften
erhältlich!



Manometer
Thermometer
Hygrometer
HENNI & CIE A.G.
JEGENSTORF-BERN