

**Zeitschrift:** Die Schweiz = Suisse = Svizzera = Switzerland : offizielle Reisezeitschrift der Schweiz. Verkehrszentrale, der Schweizerischen Bundesbahnen, Privatbahnen ... [et al.]

**Herausgeber:** Schweizerische Verkehrszentrale

**Band:** - (1949)

**Heft:** 7

## Werbung

### Nutzungsbedingungen

Die ETH-Bibliothek ist die Anbieterin der digitalisierten Zeitschriften auf E-Periodica. Sie besitzt keine Urheberrechte an den Zeitschriften und ist nicht verantwortlich für deren Inhalte. Die Rechte liegen in der Regel bei den Herausgebern beziehungsweise den externen Rechteinhabern. Das Veröffentlichen von Bildern in Print- und Online-Publikationen sowie auf Social Media-Kanälen oder Webseiten ist nur mit vorheriger Genehmigung der Rechteinhaber erlaubt. [Mehr erfahren](#)

### Conditions d'utilisation

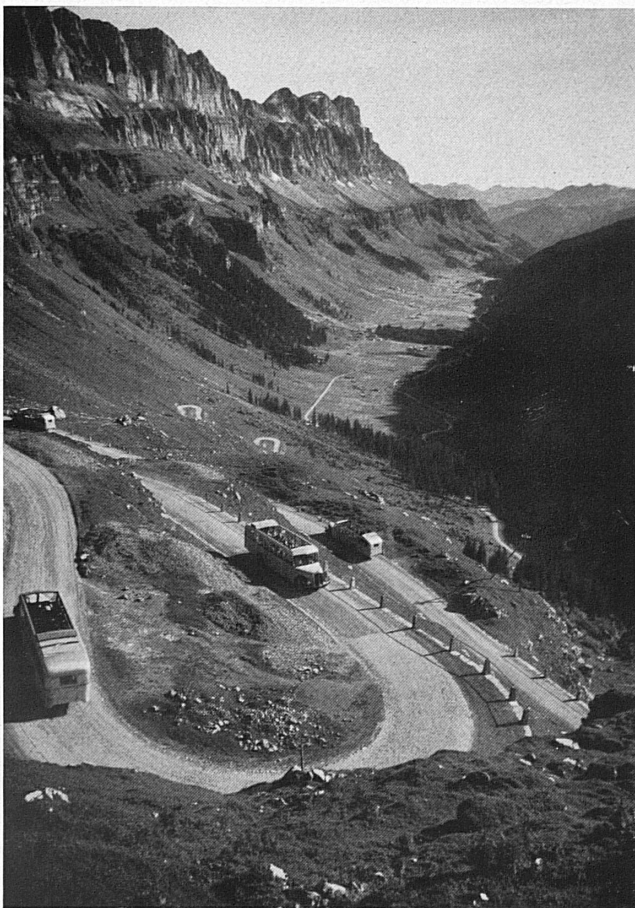
L'ETH Library est le fournisseur des revues numérisées. Elle ne détient aucun droit d'auteur sur les revues et n'est pas responsable de leur contenu. En règle générale, les droits sont détenus par les éditeurs ou les détenteurs de droits externes. La reproduction d'images dans des publications imprimées ou en ligne ainsi que sur des canaux de médias sociaux ou des sites web n'est autorisée qu'avec l'accord préalable des détenteurs des droits. [En savoir plus](#)

### Terms of use

The ETH Library is the provider of the digitised journals. It does not own any copyrights to the journals and is not responsible for their content. The rights usually lie with the publishers or the external rights holders. Publishing images in print and online publications, as well as on social media channels or websites, is only permitted with the prior consent of the rights holders. [Find out more](#)

**Download PDF:** 13.01.2026

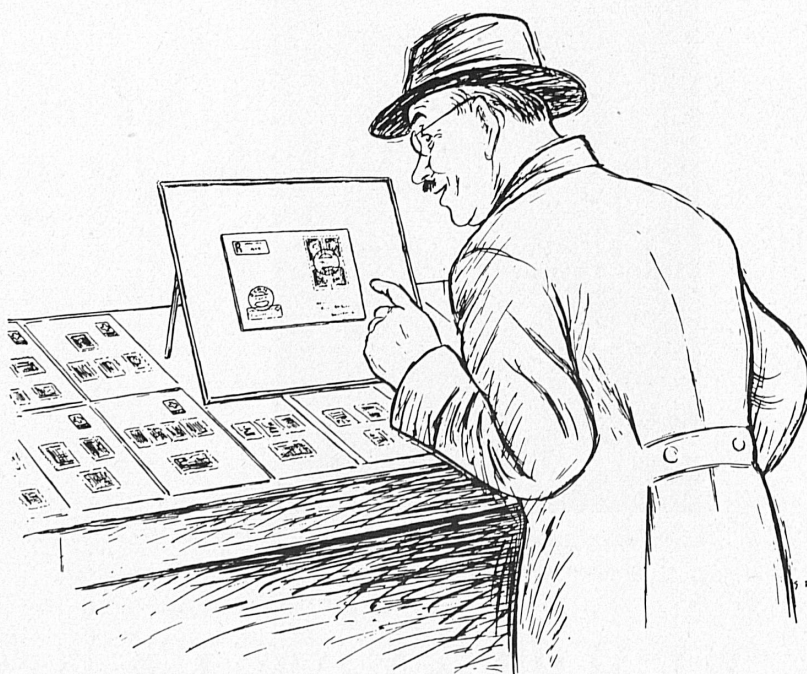
**ETH-Bibliothek Zürich, E-Periodica, <https://www.e-periodica.ch>**



## GESELLSCHAFTSFAHRTEN SCHULREISEN

mit Bahn und Postauto  
bieten neue Reiseziele

Der Automobildienst PTT in Bern  
(Telephon 62 989)  
unterbreitet Ihnen kostenlos  
und unverbindlich  
vorteilhafte  
und interessante Vorschläge



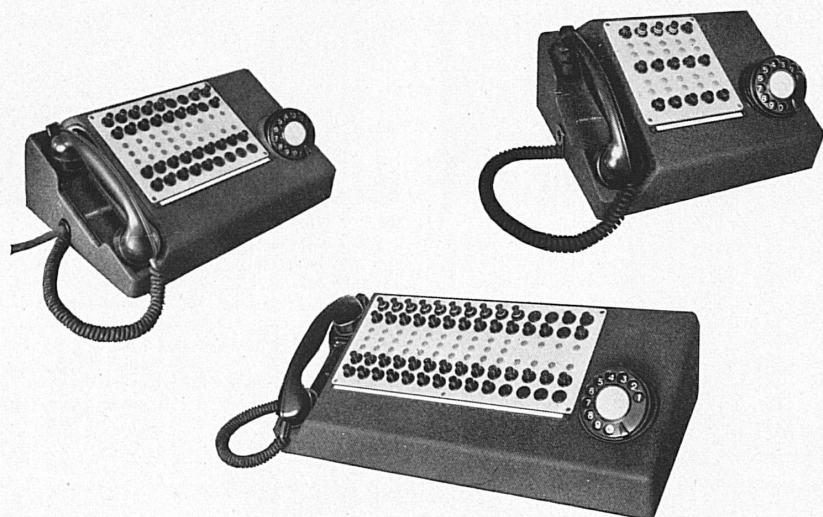
Merkblatt mit den Bezugsbedingungen  
kostenfrei durch die

GENERALDIREKTION PTT  
Wertzeichenverkaufsstelle  
Bollwerk 8, Bern

Telephon:  
Anfragen 62 728  
Bestellungen 62 725

*Ah, ein Erstlingsbrief?  
Und so sorgfältig gestempelt!*

# Die neuen, eleganten Hasler-Telephone



für Direktoren, Sekretäre und Telephonistinnen,  
bilden die Zierde eines jeden Arbeitsplatzes.  
Die übersichtlich und zweckmäßig angeordneten  
Organe erleichtern das Telephonieren.

**Hasler<sup>AG</sup> Bern**  
WERKE FÜR TELEPHONIE UND PRÄZISIONSMECHANIK



*Franz Hals: Die singenden Knaben  
(Staatliche Kunstsammlungen, Kassel)*

## MUSEUM ALLERHEILIGEN SCHAFFHAUSEN

*Ausstellung*

## REMBRANDT UND SEINE ZEIT

bis 2. Oktober 1949 • Täglich 9–12, 1/2 2–5 Uhr • Abendöffnungen Dienstag bis Freitag 20–22 Uhr

*Ermäßigungen* ab Bern, Basel, Zürich, Zug, Baden, usf. an den Schaltern der SBB zu erfragen. — Jeden Mittwochabend *Extrazug* zum Besuche der Ausstellung (unter Führung) ab Zürich, Wipkingen und Oerlikon.

Alle Auskünfte durch Tel. 053/5 43 08 (Museumsdirektion), Tel. 11 oder durch die Reisebureaux der ganzen Schweiz.





Fondée en 1886 Gegründet

Wir fabrizieren:

## HOCHLEISTUNGS- BOHRMASCHINEN

**6 Modelle** (13 verschiedene Ausführungen) von 13 bis 50 mm  
Bohrleistung bei Dauerbetrieb in Stahl.

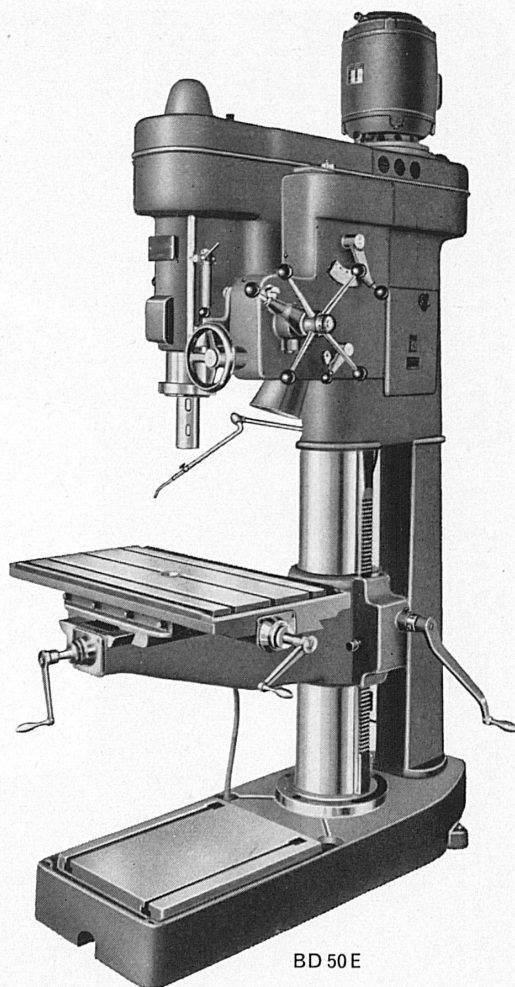
Nous fabriquons:

## PERCEUSES DE GRANDE CAPACITÉ

**6 modèles** (13 exécutions différentes) pour perçages  
de 13 à 50 mm. dans l'acier en service continu.

**S.A. FRITZ MOSER A.G.**

Maschinenfabrik, Werk **OBERDIESSBACH**  
Fabrique de machines, usine  
Bern



BD 50 E



Sesselbahn Kandersteg-Oeschinensee 1200 m — 1700 m

# Kandersteg

Berner Oberland, 1200 m

Kurze und direkte Zufahrt mit der Lötschbergbahn.

In 1 1/4 Stunden ohne Umsteigen von Bern nach

Kandersteg. Prächtige Autostraße bis Kandersteg.

- Neue Sesselbahn. In neun Minuten mühelos von Kandersteg nach Oeschinen, 1700 m bei 486 m Höhendifferenz. Großartiger Ausblick.
- Zentrum für Hochtouren
- Diverse S.A.C. - Clubhütten
- Ausflüge nach Gemmipass, Gastern- und Lötschental, Blausee, Hohtürli usw.
- Schwimmbad - Tennis - Kurbetrieb

Verlangen Sie Auskunft und Prospekte durch:

VERKEHRSBUREAU KANDERSTEG TELEPHON (033) 82020  
TALSTATION DER SESSELBAHN TELEPHON (033) 82131



# KABELWERKE BRUGG A.G.

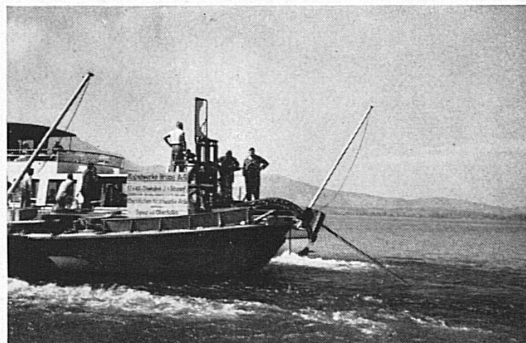
## TRU-LAY-BRUGG DRAHTSEILE

für alle Anwendungsgebiete

## BLEIKABEL

für  
Stark- und Schwachstrom

Seekabelverlegung  
im Thunersee



Our principle:  
**SERVICE**

# CARITAS

**DIENEN**  
anstatt verdienen

## Gift Parcel Relief

for  
**Great Britain**

Type **Britannia** 300 Points **Fr. 21.-**

The Beneficiary has his own choice out of a broad Beneficiary's-choice-list with all restricted items on it, which is enclosed to each voucher. He will receive the ordered food and commodities quickly, delivered free at domicile

Further the delivery of

**Gift Parcels**

**Speed-Vouchers**

**Self-Choice Vouchers**

to **Germany, Austria, France** and **Italy**

Substantial food and commodities from **Fr. 5.-** to **Fr. 41.-**

Detailed prospectus at

**Schweizerische Caritaszentrale  
Lucerne**

Institution for Help and Welfare, founded 1901  
Dept.: Gift Parcel Relief, Löwenstrasse 3  
Tel. (041) 3 11 44

## Colis-secours

pour

**la France**

**Colis-secours**

**Colis-éclair**

**Bons à libre choix**

pour

**l'Allemagne, l'Autriche, l'Angleterre et l'Italie**

Des vivres et articles de première nécessité depuis  
**fr. 5.-** à **fr. 41.-**

Demandez des prospectus par la

**Centrale suisse de Caritas  
Lucerne**

Institution de bienfaisance et d'assistance  
fondée en 1901  
Service de Colis-secours, Löwenstr. 3, Tél. (041) 3 11 44

## Liebesgabenpakete

**Blitzgutscheine**

**Freiwahlgutscheine**

nach

**Deutschland, Österreich, England, Frankreich  
und Italien**

Wertvollste Lebensmittel und Gebrauchsartikel von  
**Fr. 5.-** bis **Fr. 41.-**

Verlangen Sie ausführliche Prospekte durch die

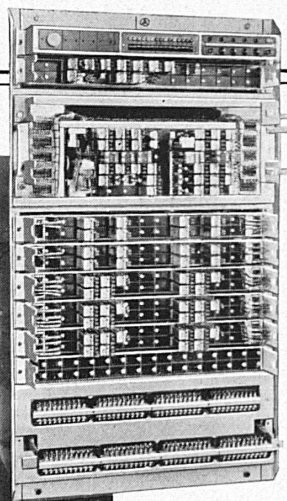
**Schweizerische Caritaszentrale  
Luzern**

Fürsorge-Institution, gegründet 1901  
Liebesgabenpakete, Löwenstrasse 3  
Tel. (041) 3 11 44



Photodienst SBB

Gotthard-  
tunnel  
Nordseite



**ALBISWERK  
ZÜRICH A.G.**

## ALBIS-FERNWIRK ANLAGEN

Der Sicherung des Zugverkehrs  
im Gotthard, zwischen Göschenen  
und Airolo, bei Doppel- und  
Einspurbetrieb, dient die von uns  
gebaute Fernübertragungs-  
einrichtung

## Isoliermaterial

Mikanit für Kollektoren- und Heizkörperbau · Sonstige Mica-  
Produkte jeder Art

Isolier-Papier und -Gewebe · Nuten-Isolationen  
Dellit- (braun) und Radiolit- (schwarz) Hartpapierplatten  
Dellit-Rohre, -Scheiben und -Formstücke aller Art

## Isolierte Drähte

Wicklungsdrähte · Imprägnier- und Decklacke · Apparate-  
und Verteilerdrähte für Telephon

SOFLEX: Installations-, Schalt- und Steuerdrähte  
Netz-Anschluß-Schnüre

## Steatit-Isolierkörper

Keramische Isolierteile aus: Isostea für den Apparatebau;  
Rastea für die Hochfrequenztechnik; Pyrostea für den  
Heizkörperbau



HOCHFREQUENZKÖRPER AUS RASTEA

BERATUNG IN ALLEN  
FRAGEN DER  
ELEKTRO-ISOLATION

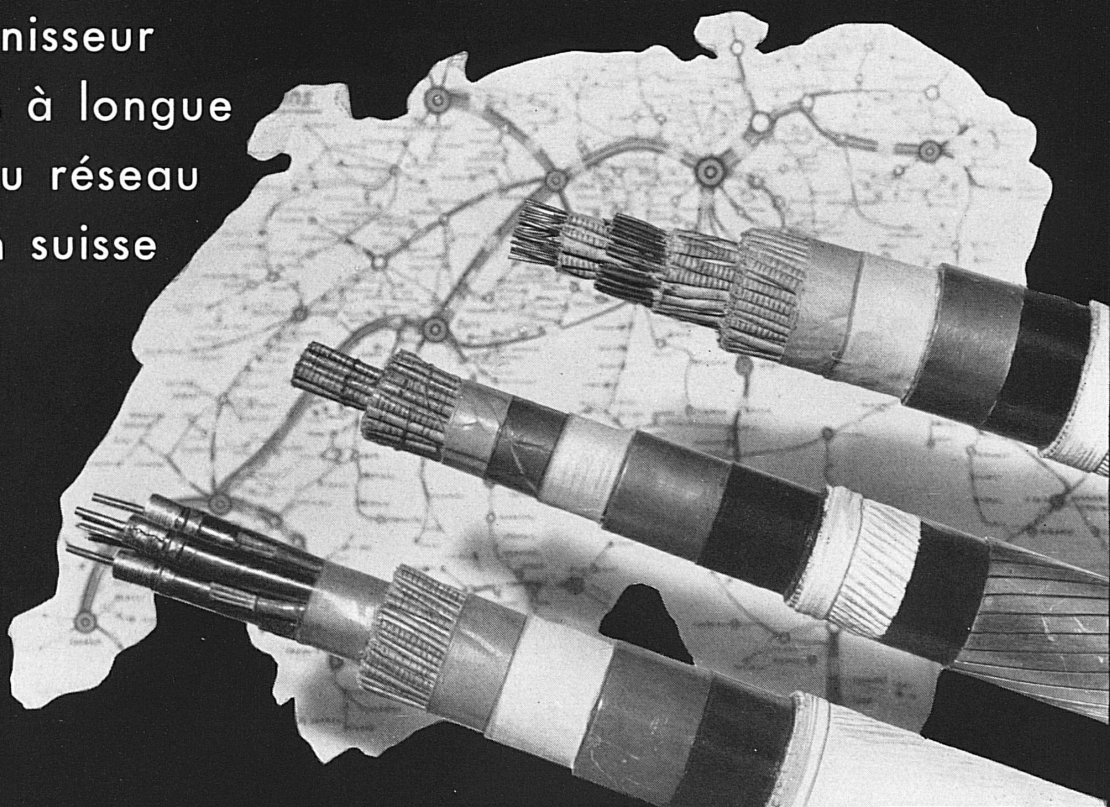
**SCHWEIZERISCHE ISOLA-WERKE  
BREITENBACH**

TELEPHON (061) 711 91  
TELEGRAMMADRESSE:  
ISOLA BREITENBACH-SOLOTHURN



# La Fabrique de Câbles de CORTAILLOD

est le fournisseur  
des câbles à longue  
distance du réseau  
interurbain suisse



## BALE

Restaurant

# Räblus

près du City Garage  
Steinentorstraße 31 Tél. (061) 453 45  
(à 5 minutes de la gare)

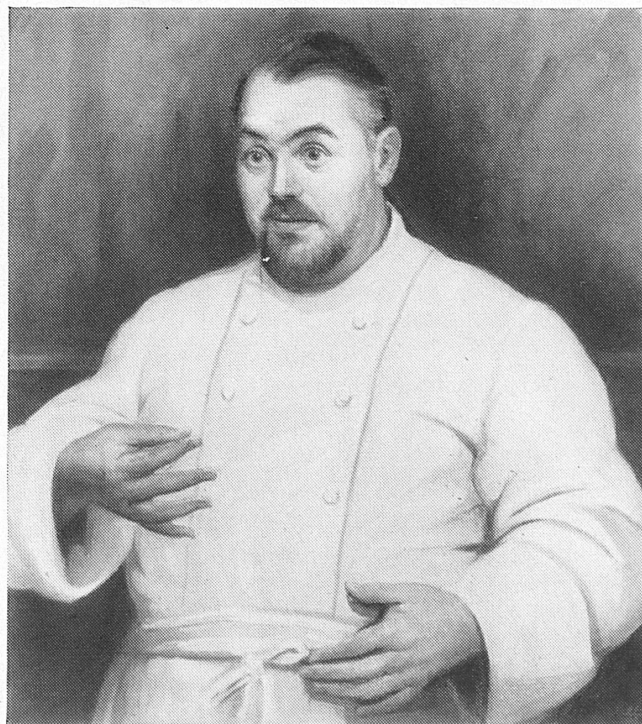
P

Le patron

officie lui-même et  
**vous réserve un bon accueil!**

**Spécialités:**

- Truite au Chambertin
- Scampis à la Vénitienne
- Bisque d'écrevisses
- Chicken-Curry à l'Indienne
- Steack de veau aux morilles
- Entrecôte double Négresco
- (Bières Carlsberg, Copenhagen) !
- Banane royale
- Soufflé au kirsch
- Sorbet au chocolat



(I would like to see you.)



*Das ideale Reiseziel* für Gesellschaften  
Vereine  
Werkbelegschaften  
Schulen  
Familien

ist der  
**VIERWALDSTÄTTERSEE**



Auskünfte und Prospekte durch Dampfschiffgesellschaft  
des Vierwaldstättersees  
Luzern Tel. (041) 2 67 01



## Accumulatoren-Fabrik Oerlikon

Zürich-Oerlikon

Lausanne  
(021) 2 93 61

(051) 43 84 20

Genève  
(022) 4 99 42



## Fêtes de Genève

### VENDREDI 12 AOUT

Soir:  
Cortège de costumes . Bals en plein air  
Bataille de confetti

### SAMEDI 13 AOUT

Après-midi:  
Corso fleuri . Bataille de confetti  
Soir:  
Grand feu d'artifice . Bals en plein air  
Bataille de confetti . Concerts

### DIMANCHE 14 AOUT

Après-midi:  
Corso fleuri . Bataille de confetti  
Soir:  
Cortège de costumes . Bals en plein air  
Bataille de confetti

### LUNDI 15 AOUT

Soir:  
Grand concert symphonique

ASSOCIATION DES INTÉRÊTS DE GENÈVE  
3, place des Bergues, Téléphone (022) 2 05 25, Genève





# 30<sup>E</sup> FOIRE NATIONALE

**Comptoir Suisse**  
**10–25 sept. 1949**  
**LAUSANNE**

AGRICULTURE - ARTISANAT - COMMERCE - INDUSTRIE

La plus importante foire suisse d'automne

Un résumé de toute l'économie d'une nation

**GEBR. HOFFMANN THUN**  
Tel. 2 34 36 Thun  
Blechpackungen jeder Art

**SIFRAG**

ERSTKLASSIG  
NEUZEITLICH

Luft- und Wärmetechnik — Klimatisierung — Entnebelung  
Trocknung — pneumatischer Transport — Staubabsaugung  
Luftbefeuchtungsapparate — automatischer Brandschutz

SIFRAG SPEZIALAPPARATEBAU U. INGENIEURBUREAU FREI AG.  
BERN ZÜRICH

**Stahlwinden**  
2–20 Tonnen Tragkraft  
Ges. geschützt - In- und Auslandpatente

**ROBOR**  
Schutzmarke

für Industrie  
Geleisebau  
Lokomotiven  
Forstwirtschaft  
usw.

Reparaturen aller Fabrikate

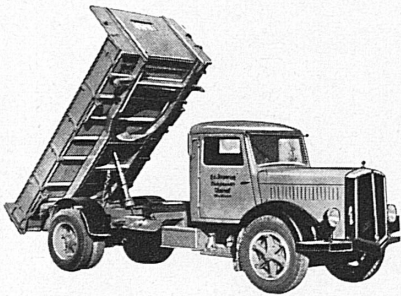
**Hans Weiss, Bern-Bümpliz**  
Lastwindenfabrik  
Telephon (031) 7 61 34

**Neuchâtel**  
RESTAURANT  
*Du Théâtre*  
Tél 5 29 77  
Das angenehme Lokal Konzert



Vorteilhafte Menus  
Spezialitäten  
aus Küche und Keller  
Tel. 2 54 12 Ferd. Moser

# WIRZ KIPPER



Die Hochwertigkeit der heutigen WIRZ KIPPER ist keine Zufälligkeit, sondern das Ergebnis jahrzehntelanger Betriebs-Erfahrungen.

**E. WIRZ** Kipper- und Maschinenfabrik  
**UETIKON** am Zürichsee Tel. (051) 92 93 31



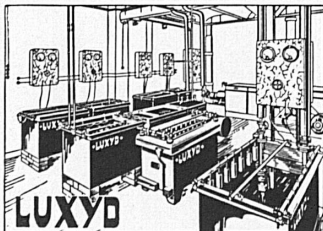
528




## Rohrpostanlagen

für Verkehr und Industriebetriebe

*Standard Telefon und Radio AG. Zürich*  
mit Zweigniederlassung in Bern



Hochwertige  
galvanische Bäder      Polier-Material  
Komplette Anlagen      Polier-Pasten

**A. REYMOND & CO. AG.**  
**BIEL**

## Metallisieren im Spritzverfahren

auf alle Metalle  
Hölzer, Pressstoffe, Keramik etc. tragen wir homogene Schichten  
beliebiger Dicken auf mit **ZINK ALUMINIUM**  
**BLEI KUPFER BRONZE MESSING**  
**EISEN STAHL etc.**

Siegfried Keller + Co. Wallisellen-Zürich  
Telephon (051) 93 21 14 Geleiseanschluss

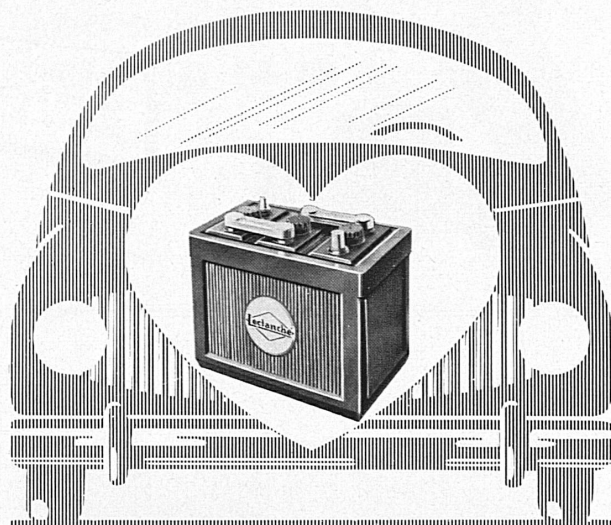




Die milde, feine **Brissago** der guten  
Tradition

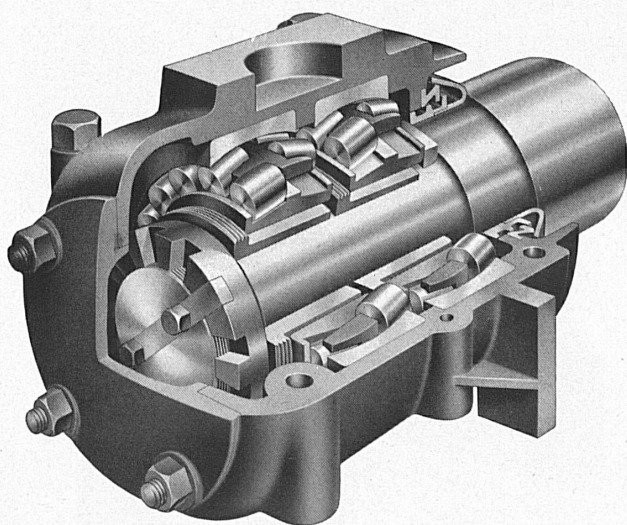
Alleinfabrikant für die echte Pedroni: S. A. Rodolfo Pedroni, Chiasso

*Au coeur de votre voiture,*



*une batterie*  
**LECLANCHÉ**  
S. A. YVERDON

**SRO** - Achsbüchsen mit  
Pendelrollenlagern für  
alle Schienenfahrzeuge



**SRO KUGELLAGER VERKAUFSBUREAU ZÜRICH**  
der Kugellagerwerke J. Schmid-Roost AG. Nachf. Schmid & Co.  
BLEICHERWEG 7 TELEPHON (051) 25 89 66

SAFIA GENÈVE 8, Avenue Pictet de Rochemont, Telephon (022) 4 83 36  
SAFIA BERN Monbijoustraße 21, Telephon (031) 2 33 40



Münzautomaten für Telefon und andere Zwecke

**AUTELCA AG. GÜMLIGEN / BERN**  
Telephon (031) 4 27 45

## KUNSTHAUS PRO ARTE BASEL am Blumenrain

Nähe Hotel  
Drei Könige  
Leitung  
Dr. J. Coulin  
Tel. 2 15 79

Bilder  
Antiquitäten  
Möbel

J. Ulrich. 1850  
Urnersee. Ölbild



## KABA THUN

Die Schau bernischen Schaffens für Landwirtschaft,  
Gewerbe und Industrie vom 17. Juni - 19. September 1949

Die KABA zeigt:

Bernbiet und Berner  
Bauen und Wohnen  
Metalle und ihre  
Verarbeitung  
Elektrizität  
Handel und Verkehr  
Graphika  
Raumkunst

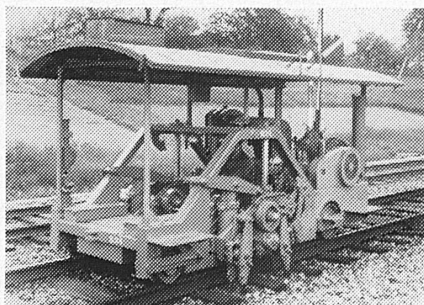
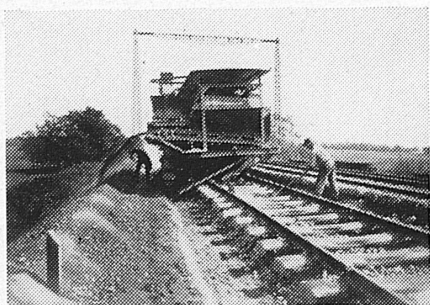
Leder, Textilien  
Uhren, Bijouterie  
Wagner, Schlosser  
Schmiede  
Heimatwerk, Schnitzerei  
Permanente Viehschauen  
Gute Gaststätten  
Unterhaltung aller Art

Ermäßigte KABA-Billette mit Berechtigung zum Eintritt · Auskunft an den Bahnschaltern

## ENTREPRISE

pour la réfection et l'entretien mécaniques  
des voies de chemin de fer

Ateliers mécaniques



**LES FILS d'AUGUSTE SCHEUCHZER S.A.  
LAUSANNE**




In allen  
Photo-  
fachgeschäften  
erhältlich!

*Der Film für Sie*





*Erfrischend  
u. gesund* **Weißburger**  
Kur-und-Tafelwasser



**Metallum Pratteln Ag.**  
*Pratteln*

Reinzinn · Lötzinn und Colophonium-Lötzinn in allen Formen · Weißmetalle für Lagerschalen · Hütten-Weichblei und -Hartblei · Hütten-Rohzink, -Feinzink und -Feinzinklegierungen · Elektrolyt- und Best-Selected-Kupfer in Ingots und Kathoden · Antimon Regulus · Cadmium in Stangen und Anoden · Phosphorkupfer · Mangankupfer · Original-Mond-Nickel in Kügelchen · Wismuth, Chrom-Metall, Cobalt-Metall.

**ERGA**

Der Qualitätsbegriff für Büromöbel aus Stahl



**GAUGER** & Co. A.G.  
Zürich



**Weisflog**  
BITTER

*Pur ist er sehr mild,  
mit Siphon durststillend*

**BERNE**

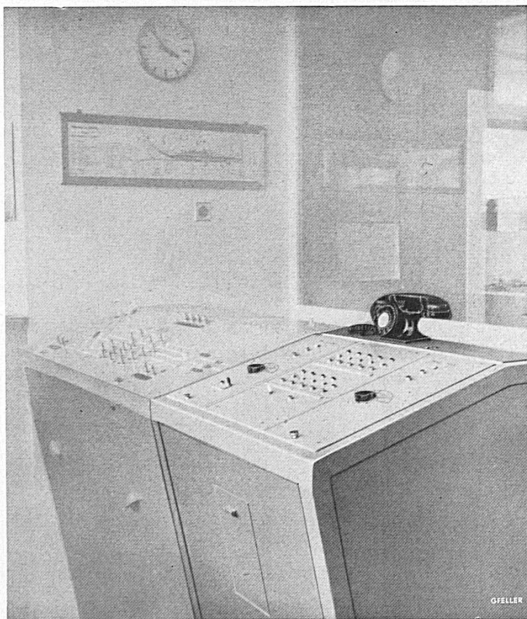
**Rovina's**  
**DE LA PAIX**

Le seul restaurant vraiment à la Parisienne

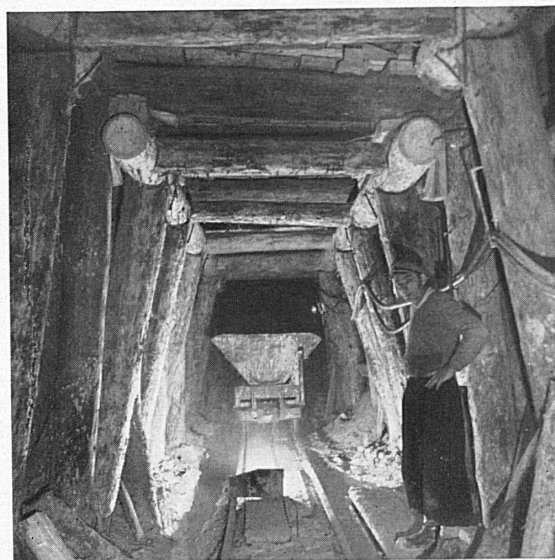
# CHR. GFELLER AG.

BERN-BÜMPLIZ und FLAMATT

**Telephon- und Signalanlagen für Bahnen**



Telephon- und Läutwerkpult in einem SBB-Bahnhof



Stollen mit schwerem Einbau

## ***Stuag***

*Schweiz. Strassenbau- und  
Tiefbau-Unternehmung A.G.*

# Verzinkerei Pratteln AG.

**Pratteln (Baselland)**

Telephon 6 00 22

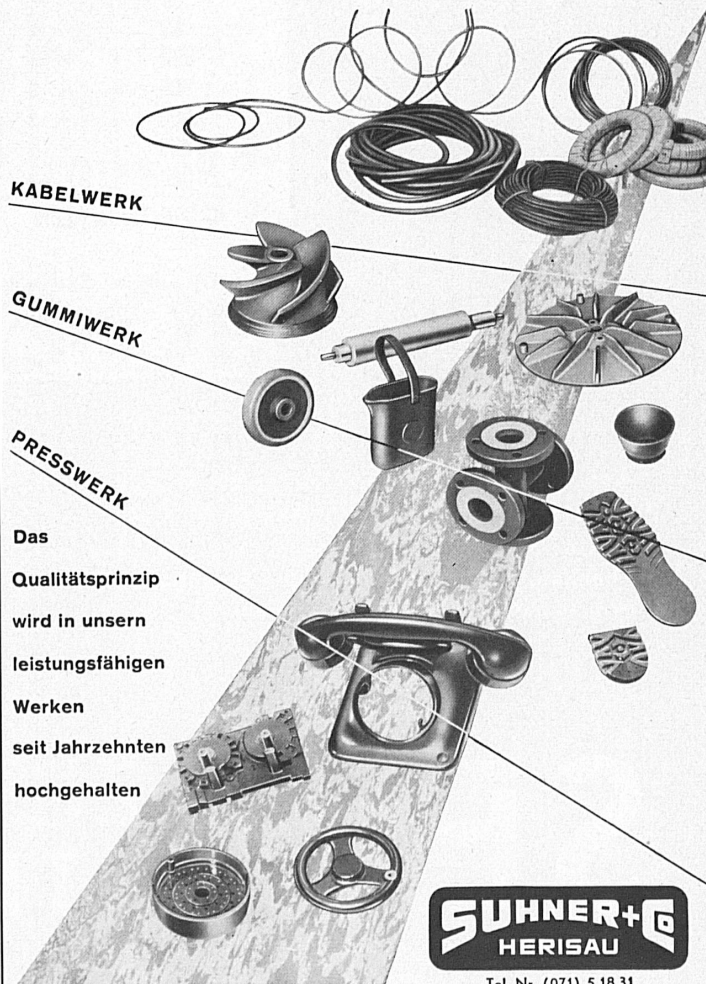
Gegründet 1897

**Die anerkannt leistungsfähigste  
Verzinkerei der Schweiz**

**Spezialabteilung**

**Teerung,  
Bitumierung und  
Bejutung**

von Gas-,  
Wasserleitungs- und  
Stahlmuff-Röhren  
bis zu 15 Meter Länge





**5 Lose** Endzahlen 0—4 = mindestens  
**5 billets** (chiffres finals 0—4) = au moins

**1 Treffer**  
**1 lot**

**5 Lose** Endzahlen 5—9 = mindestens  
**5 billets** (chiffres finals 5—9) = au moins

**1 Treffer**  
**1 lot**

**10 Lose** Endzahlen 0—9 = mindestens  
**10 billets** (chiffres finals 0—9) = au moins

**2 Treffer**  
**2 lots**

### TREFFERPLAN PLAN DE TIRAGE

1 Treffer/Lot	à	50 000.—	=	50 000.—
1	»	à	20 000.—	= 20 000.—
1	»	à	10 000.—	= 10 000.—
4	»	à	5 000.—	= 20 000.—
30	»	à	1 000.—	= 30 000.—
40	»	à	500.—	= 20 000.—
200	»	à	100.—	= 20 000.—
800	»	à	50.—	= 40 000.—
1 000	»	à	20.—	= 20 000.—
20 000	»	à	10.—	= 200 000.—
20 000	»	à	5.—	= 100 000.—
<u>42 077 Treffer/Lots</u>				<u>= Fr. 530 000.—</u>

= 53 % der Lossumme  
= 53 % de la somme globale

1 Los Fr. 5.— (die 10-Los-Serie Fr. 50.—) plus 40 Cts.  
für Chargé-Porto auf Postcheckkonto III 10 026.

Adresse: SEVA-Lotterie, Bern. SEVA-Lose sind auch  
in Banken, an den Schaltern der Privatbahnhöfen  
sowie in vielen Läden usw. zu haben.

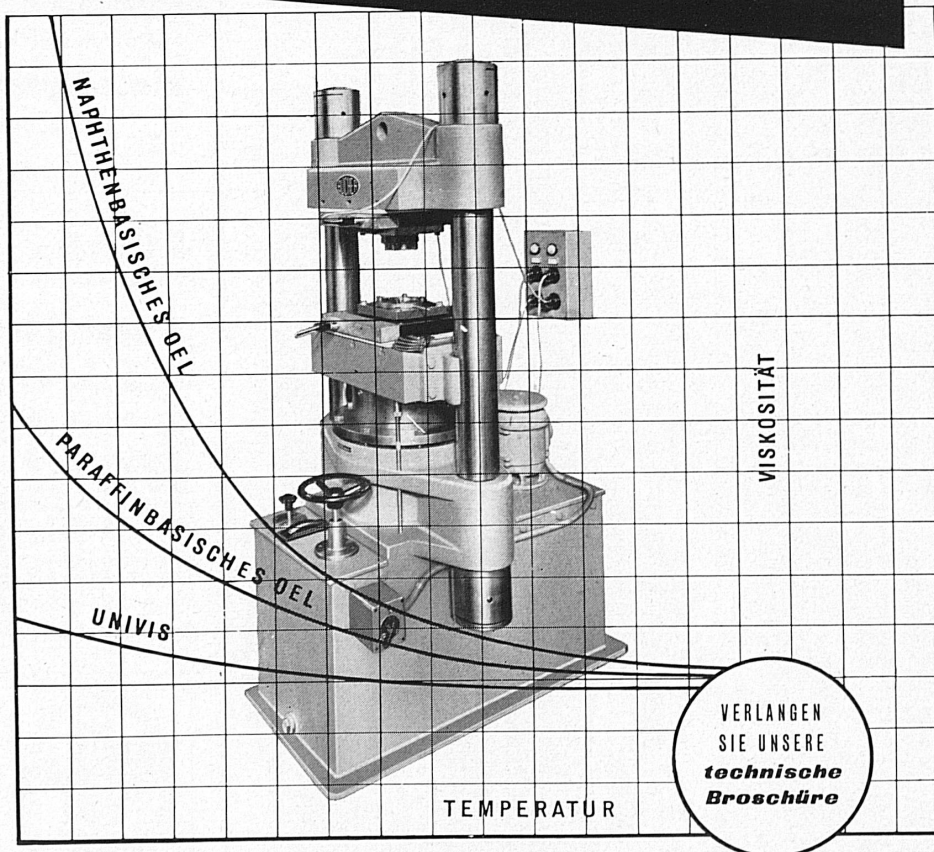
1 billet Fr. 5.— (la série de 10 billets Fr. 50.—) plus  
40 ct. de port pour envoi recommandé, au compte  
de chèques postaux III 10 026.

Adresse: Loterie SEVA, Berne. Les billets SEVA sont  
aussi en vente dans les banques, aux guichets des  
chemins de fer privés ainsi que dans de nombreux  
magasins, etc.

# SEVA

**ZIEHUNG: 3. SEPT.**  
**TIRAGE: 3 SEPT.**

**Für hydraulische  
Kraftübertragung**



# UNIVIS-Oele

MIT SPEZIELL FLACHER VISCOSITÄTS-KURVE

**Esso verfügt über eine reiche Auswahl von  
Schmiermitteln für jede Maschine  
und alle industriellen Zwecke**

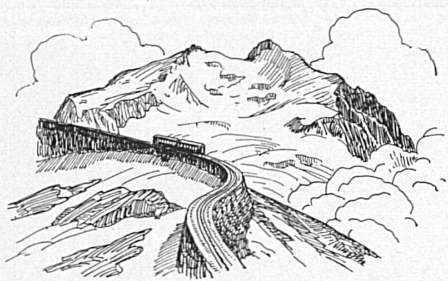
DAS ZEICHEN FÜR QUALITÄT



DAS SYMBOL FÜR SERVICE

**STANDARD-MINERALOELPRODUKTE A.G. ZÜRICH**





# ZERMATT 1620-3136 m GÖRNERGRAT

via

*Furka-Oberalp*

als Reiseerlebnis unvergeßlich

★

un souvenir pour la vie

★

Die schöne Reise nach Zermatt — via Furka und Oberalp — führt mit dem dienstbereiten, raschen und bequemen Mittel der Eisenbahnen ausgesprochen prachtvollen Landschaften und berühmten Glanzpunkten nach; sie stellt eine sommerliche Diagonale dar, die viele weitere Kombinationen des Reisens nach Zermatt und den hochalpinen Wundern des Gornegrates erschließt. Nach Zermatt fahren ist immer ein Genuß.

★

Le village du Cervin vous convie au plus beau des voyages. N'hésitez point. En été, plus exactement du 4 juin au 1<sup>er</sup> octobre, la voie à recommander entre toutes est celle qui emprunte la ligne Furka-Oberalp. En une petite journée d'un voyage passionnant à travers une région des plus intéressantes vous êtes transporté à Zermatt, toujours prêt à vous accueillir, avec ses innombrables ressources, en pleine beauté.



Der Glacier-Expreß, mit direkten Wagen St. Moritz-Brig-Zermatt und Chur-Andermatt-Brig oder umgekehrt, verkehrt vom 1. Juli bis 31. August. / Le Glacier-Express, avec voitures directes St-Moritz-Brigue-Zermatt et Coire-Brigue ou vice-versa, circule du 1<sup>er</sup> juillet au 31 août 1949.

★

Das neue Ferienbillet erleichtert die Reise nach Zermatt und Gornegrat aufs angenehmste. Die Gornegrat-Bahn ist, gemäß Sommerfahrplan, vom 15. Mai bis 1. Oktober 1949 in Betrieb; die Furka-Oberalp-Bahn durchgehend — von der Rhone zum Rhein — vom 4. Juni bis 1. Oktober 1949.

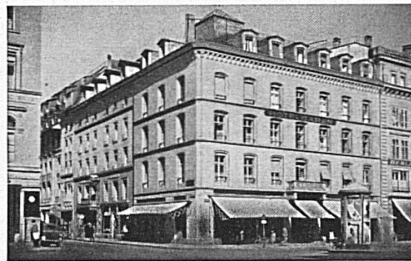
★

Le nouveau billet de vacances facilite avantageusement le voyage à Zermatt et au Gornegrat. Le chemin de fer du Gornegrat circule cette année, conformément à l'horaire d'été, du 15 mai au 1<sup>er</sup> octobre; la ligne F. O. dès le 4 juin.

★

Prospecte, Fahrpläne und Auskünfte jeder Art durch die Reiseagenturen und Verkehrsbüreaux. / Prospectus, horaires et renseignements auprès des Agences de voyages, Bureaux officiels de renseignements et Offices de tourisme.

## Besuchen Sie uns



### Bern Hotel Bären

Ecke Bärenplatz-Bundesplatz  
Neu renoviert und möbliert  
„NEUE BÄRENSTUBE“  
Das gediegene neue Restaurant  
Tea-Room

Tel. 2 33 67  
Marbach & Co.

### Luzern

#### Hotel Schiller

Pilatusstraße 15. Das ideale Passantenhaus nächst Bahnhof und Schiff. - Alle Zimmer mit fließendem Wasser oder Privatbad und Telefon. - Gepflegte Küche. - Auto-boxen. - Jahresbetrieb  
Telephon (041) 2 48 21 Telegramme: SCHILLERHOTEL  
Ed. Leimgruber's Erben, Propr.



### Zürich

#### St. Gotthard

Bestreputiertes Haus mit:  
Café - Hotel - Restaurant - Hummerbar  
Ausstellungszimmer, Sitzungslokale  
Gediegene Säle f. Anlässe u. Bankette  
Zimmer m. fließendem Wasser u. Telefon

### Zürich

3 Minuten vom Hauptbahnhof

#### Hotel garni Walche

Stampfenbachstr. 34, vis-à-vis Walcheturm. Fließend Wasser, Privatbäder, Zimmertelephon. Tel. 26 96 86. Mäßige Preise.

### Zürich

Nähe Bellevue

#### Hotel garni Excelsior

Dufourstr. 24, beim Stadttheater. Fließend Wasser, Zimmertelephon, Privatbäder. Tel. 34 25 00.

### LUZERN

#### Restaurant

am Weinmarkt

#### Stadt München

Nächst Bahnhof und Schiff. Ideale Terrasse direkt über der Reuß. Bekannt für gute Küche. Spezialauschank Warteckbräu Basel und Münchner Biere.

Höfliche Empfehlung: Alf. Schärz, Telefon 20631



Emmentaler-  
hof  
Neuengasse 19  
BERN  
Telefon 21687



Walliser  
Keller  
Neuengasse 17  
BERN  
Telefon 21693

#### Alex Imboden

lächelt und zwar mit Recht, denn er hat das neben dem „Walliser Keller“ gelegene alt- und weitem bekannte „Restaurant Emmen-talerhof“ mitübernommen. - Da muss die Zunge schmalzen und der Gaumen lachen!



Kennen Sie die gepflegte  
Berner Gaststätte?

GENÈVIERGASSE  
NAHE BAHNHOF

Frühstück  
ab 7 Uhr  
Restauration  
Parterre und  
1. Stock

J. Herb-Hegnauer. Neuer Pächter

#### Inserate

in der Revue „Die Schweiz“  
bringen Erfolg

**GROSSES** leistet die PTT  
für das Schweizervolk.  
**GROSSES** leistet jeder einzelne  
Beamte in seinem  
engeren Aufgabenkreis.

Jeder von uns weiß um das  
harte Tagwerk des Pöstlers,  
jeder gönnt ihm die verdiente  
Erholung, die er  
in seiner Blauband findet.

Besonders freut es uns, wenn  
auch die Jungen am boden-  
ständigen Schweizertum fest-  
halten und begeistert  
zur traditionellen Blauband-  
Brissago greifen.

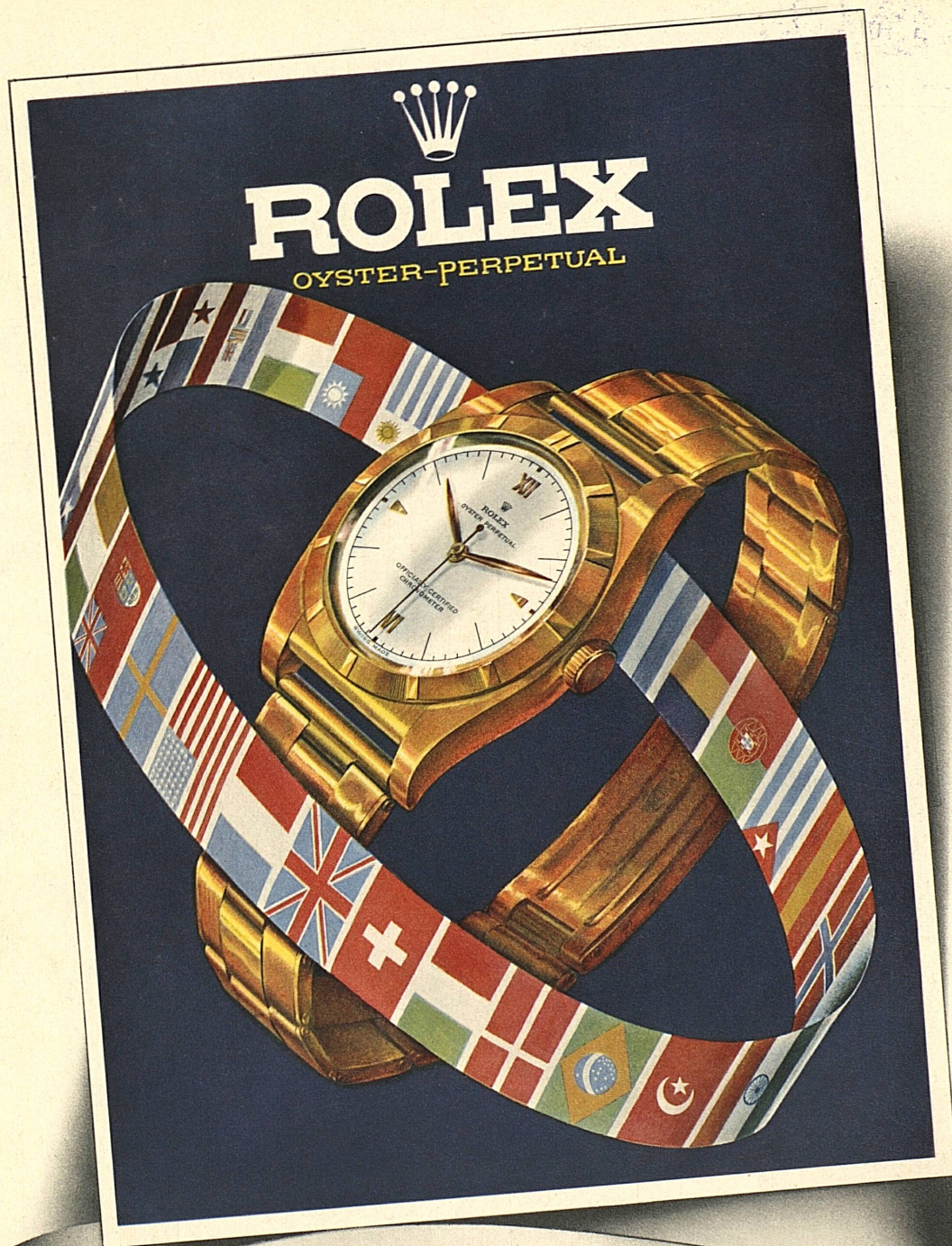


FABBRICA  
TABACCHI  
in  
BRISAGO

# Blauband

Blauband\* 1 Stück Fr.-.18 2 Stück Fr.-.35  
Blauband\*\* 1 Stück Fr.-.20





*Die erste wasserdichte und automatische Armbanduhr der Welt*

*La première montre-bracelet étanche et automatique du monde*

*Il primo orologio impermeabile ed a carica automatica del mondo*

*World's first waterproof and selfwinding wrist-watch*

*El primer reloj de pulsera estanco y automático del mundo*

MONTRES ROLEX S.A. GENÈVE