

Zeitschrift: Die Schweiz = Suisse = Svizzera = Switzerland : offizielle Reisezeitschrift der Schweiz. Verkehrszentrale, der Schweizerischen Bundesbahnen, Privatbahnen ... [et al.]

Herausgeber: Schweizerische Verkehrszentrale

Band: - (1949)

Heft: 5

Artikel: Ein Film um und für die Gebrechlichen

Autor: [s.n.]

DOI: <https://doi.org/10.5169/seals-777701>

Nutzungsbedingungen

Die ETH-Bibliothek ist die Anbieterin der digitalisierten Zeitschriften auf E-Periodica. Sie besitzt keine Urheberrechte an den Zeitschriften und ist nicht verantwortlich für deren Inhalte. Die Rechte liegen in der Regel bei den Herausgebern beziehungsweise den externen Rechteinhabern. Das Veröffentlichen von Bildern in Print- und Online-Publikationen sowie auf Social Media-Kanälen oder Webseiten ist nur mit vorheriger Genehmigung der Rechteinhaber erlaubt. [Mehr erfahren](#)

Conditions d'utilisation

L'ETH Library est le fournisseur des revues numérisées. Elle ne détient aucun droit d'auteur sur les revues et n'est pas responsable de leur contenu. En règle générale, les droits sont détenus par les éditeurs ou les détenteurs de droits externes. La reproduction d'images dans des publications imprimées ou en ligne ainsi que sur des canaux de médias sociaux ou des sites web n'est autorisée qu'avec l'accord préalable des détenteurs des droits. [En savoir plus](#)

Terms of use

The ETH Library is the provider of the digitised journals. It does not own any copyrights to the journals and is not responsible for their content. The rights usually lie with the publishers or the external rights holders. Publishing images in print and online publications, as well as on social media channels or websites, is only permitted with the prior consent of the rights holders. [Find out more](#)

Download PDF: 02.04.2026

ETH-Bibliothek Zürich, E-Periodica, <https://www.e-periodica.ch>

Eine neue Kunstgalerie in Zürich

In der Seefeldstraße 69 in Zürich mit Eingang an der Mainaustraße, wurde die Kunstgalerie «Palette» eröffnet. Sie zeigte als erstes Werke von Alexander Soldenhoff.

Ein Film um und für die Gebrechlichen

Unter dem Patronat Pro Infirmis schuf die Condor-Film S. A., Zürich, den Dokumentarfilm «Und Dein Bruder?», welcher in sehr einprägsamer Weise die Fürsorge für die Schwachen und Gebrechlichen zur Darstellung bringt. — Die gleiche Produktionsfirma hat auch den Dokumentarstreifen «Bergkinder» geschaffen (Kamera: Otto Ritter), von welchem Aufnahmen im Februar-Heft unserer Zeitschrift «Die Schweiz» zu sehen waren.

Sommerflugplan 1949 der Swissair

Dank dem Einsatz der neuen Convair-Liners kann die Swissair mit Inkrafttreten des Sommerflugplanes ihr europäisches Streckennetz beträchtlich ausbauen. Verschiedene neue Linien werden eröffnet. Damit erhöht sich nicht nur das Platzangebot, sondern es bietet sich eine weit größere Auswahl von Verbindungen für Flugreisen nach den wichtigsten Städten unseres Kontinents.

Zürich—London: Die Swissair wird bis zum 11. Juni täglich einmal und nach dem 12. Juni täglich zweimal von Zürich nach London und zurück fliegen. Verdichtungsflüge ab Zürich jeden Freitag und Samstag, ab London jeden Samstag und Montag nach dem 12. Juni.

Zürich—Basel—London: 4mal wöchentl. bis 11. Juni.

Zürich—Manchester: viermal wöchentlich bis 24. Mai, ab 25. Mai täglich.

Zürich—Amsterdam—Glasgow: Weekend-Kurs, zweimal wöchentlich ab 13. Mai.

Zürich—Paris: täglich.

Zürich—Bruxelles: viermal wöchentlich.

Zürich—Prag: viermal wöchentlich.

Zürich—Prag—Warschau: einmal wöchentlich.

Zürich—Genf—Barcelona—Madrid: dreimal wöchentlich, als Fortsetzung der Strecke Stockholm—Kopenhagen—Zürich.

Zürich—Kopenhagen—Stockholm: 4mal wöchentl. Zürich—Amsterdam: täglich.

Zürich—Genf—Shannon—New York: einmal wöchentlich, vom 30. Mai an zweimal wöchentlich.

Zürich—Kairo—Basra: vierzehntäglich.

Basel—London: viermal wöchentlich bis 11. Juni, ab 12. Juni täglich. Nach dem 12. Juni wird auf dieser Strecke jeden Sonntag ein zusätzlicher Kurs geflogen.

Basel—Amsterdam: viermal wöchentlich als Fortsetzung der Strecke Rom—Nizza—Genf—Basel.

Basel—Genf—Nizza—Rom: dreimal wöchentlich, als Fortsetzung der Strecke Amsterdam—Basel.

Bern—London: täglich ab 16. Mai. Vom 10. Juni an zusätzliche Wochenend-Kurse, ab Bern jeden Freitag, Samstag und Sonntag, ab London jeden Samstag, Sonntag und Montag.

Genf—London: täglich.

Genf—Paris: täglich.

Genf—Bruxelles: viermal wöchentlich.

Genf—Zürich—Prag: dreimal wöchentlich.

Genf—Barcelona—Madrid—Lissabon: dreimal wöchentlich, als Fortsetzung der Strecke Stockholm—Kopenhagen—Zürich—Genf.

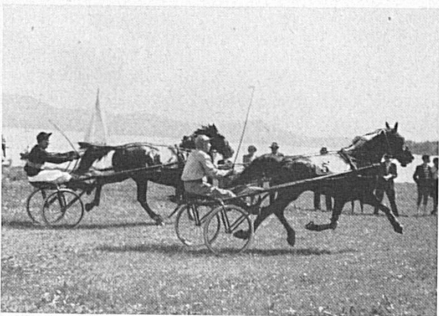
Genf—Nizza—Rom: dreimal wöchentlich.

Genf—Basel—Amsterdam: viermal wöchentlich.

Genf—Kairo—Basra: vierzehntäglich.

Ferner Genf—New York (vgl. oben) und Genf—Athen—Istanbul.

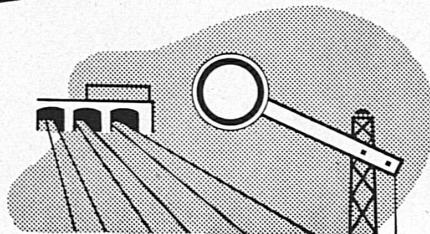
Les courses de chevaux de Morges



Les courses de chevaux de Morges auront lieu, cette année, les samedi 11 et dimanches 12 et 19 juin. Le totalisateur fonctionnera comme ces dernières années.

But d'excursion rêvé dans un des plus beaux coins du Léman et manifestation hippique de première importance, les courses de Morges connaîtront cette année le plus beau des succès.

Brauchen Sie BATTERIEN ?



Für Signalanlagen und für Zugsbeleuchtung haben sich unsere Batterien seit Jahrzehnten hervorragend bewährt. Wir fabrizieren aber auch Batterien für alle anderen Anwendungsgebiete und beraten Sie gerne.

Accumulatoren-Fabrik Oerlikon

Zürich-Oerlikon

Lausanne
021) 2 93 61

(051) 46 84 20

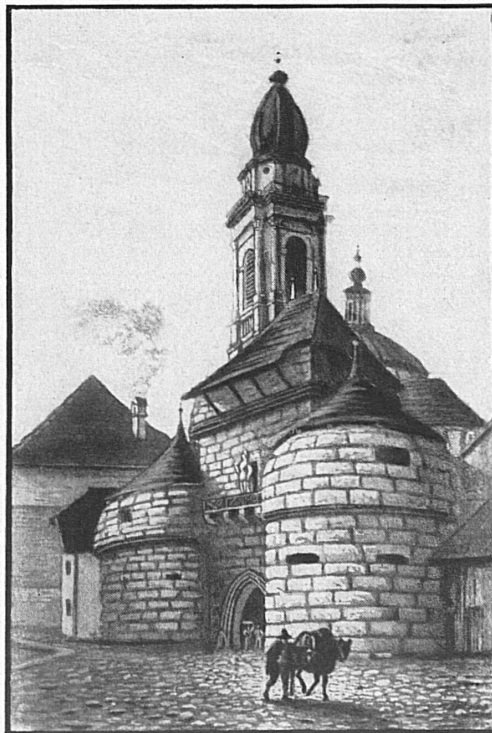
Genève
(022) 4 99 42



Solothurn

DIE ALTE AMBASSADORENSTADT

- reich an Sehenswürdigkeiten aus alter und neuer Zeit
- bekannt durch seine Gemütlichkeit
- mit seinen gut gepflegten Gaststätten



grüßt
und heißt Sie
willkommen!

Auskünfte, Prospekte und Tourenverzeichnisse für Ausflüge und Wanderungen in den herrlichen Jura durch das Offizielle Verkehrsbureau Solothurn, Telephone (065) 2 19 24.