

Zeitschrift: Die Schweiz = Suisse = Svizzera = Switzerland : offizielle Reisezeitschrift der Schweiz. Verkehrszentrale, der Schweizerischen Bundesbahnen, Privatbahnen ... [et al.]

Herausgeber: Schweizerische Verkehrszentrale

Band: - (1948)

Heft: 3-4

Werbung

Nutzungsbedingungen

Die ETH-Bibliothek ist die Anbieterin der digitalisierten Zeitschriften auf E-Periodica. Sie besitzt keine Urheberrechte an den Zeitschriften und ist nicht verantwortlich für deren Inhalte. Die Rechte liegen in der Regel bei den Herausgebern beziehungsweise den externen Rechteinhabern. Das Veröffentlichen von Bildern in Print- und Online-Publikationen sowie auf Social Media-Kanälen oder Webseiten ist nur mit vorheriger Genehmigung der Rechteinhaber erlaubt. [Mehr erfahren](#)

Conditions d'utilisation

L'ETH Library est le fournisseur des revues numérisées. Elle ne détient aucun droit d'auteur sur les revues et n'est pas responsable de leur contenu. En règle générale, les droits sont détenus par les éditeurs ou les détenteurs de droits externes. La reproduction d'images dans des publications imprimées ou en ligne ainsi que sur des canaux de médias sociaux ou des sites web n'est autorisée qu'avec l'accord préalable des détenteurs des droits. [En savoir plus](#)

Terms of use

The ETH Library is the provider of the digitised journals. It does not own any copyrights to the journals and is not responsible for their content. The rights usually lie with the publishers or the external rights holders. Publishing images in print and online publications, as well as on social media channels or websites, is only permitted with the prior consent of the rights holders. [Find out more](#)

Download PDF: 13.01.2026

ETH-Bibliothek Zürich, E-Periodica, <https://www.e-periodica.ch>

Luft- Seilbahnen

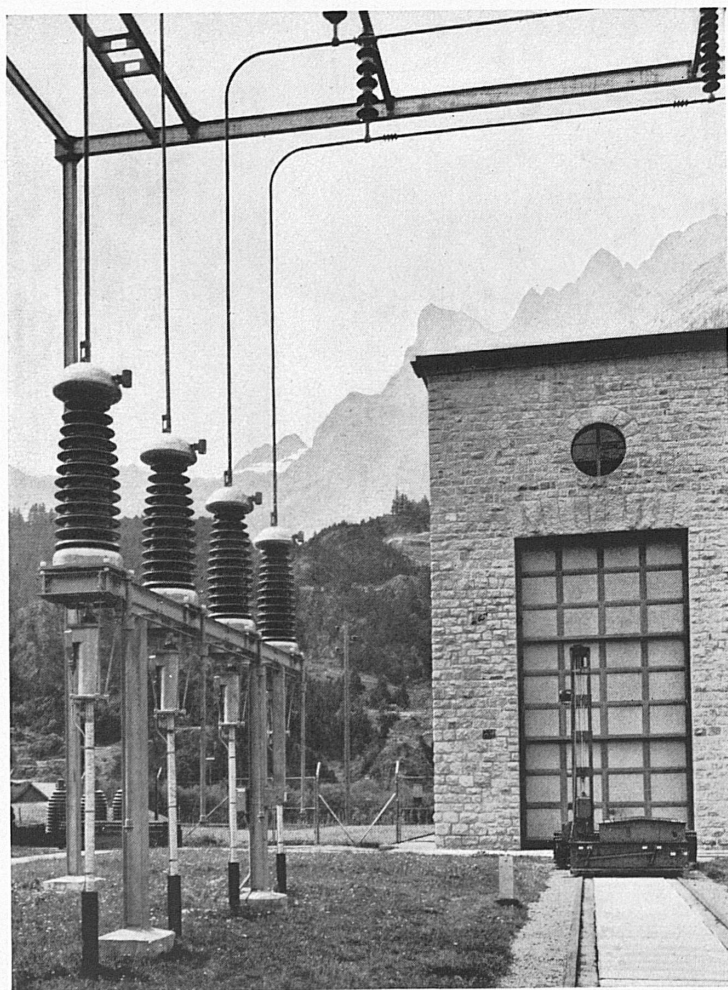
Standseilbahnen
Schrägaufzüge
Förderwinden
Schlittenaufzüge
Eisenbahnmaterial
Zahnradbahnmaterial

Werk Bern

Gesellschaft der Ludw. von Roll'schen Eisenwerke AG.



5002



150 kV-Oelkabel in der Freiluftstation Innertkirchen der KWO

KABELWERKE BRUGG AG.

BLEIKABEL

aller Art für Stark- und Schwachstrom

TRU-LAY-BRUGG-DRAHTSEILE

für alle Anwendungsgebiete

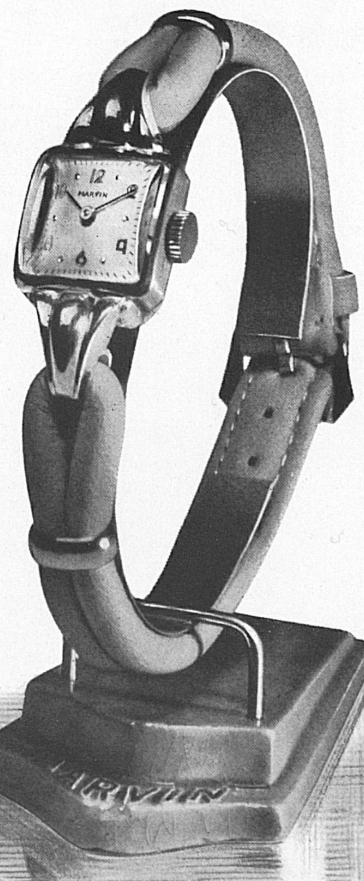
Mustermesse Halle IIIb, Stand 2503



***Unter
strenger
Kontrolle
von A bis Z***

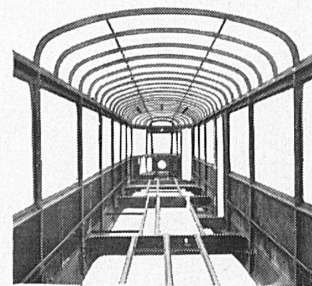
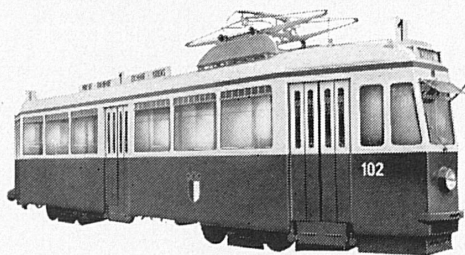
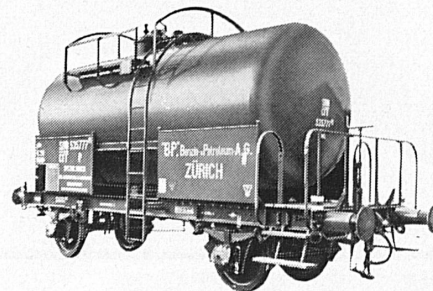
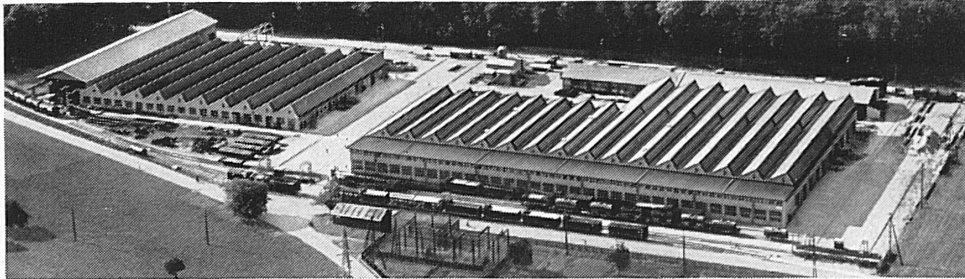
MARVIN

Vom Materialeinkauf über die Ausarbeitung jedes einzelnen Teiles bis zur fertigen Montage, jede Arbeitsphase ist Gegenstand peinlichster Kontrolle durch erfahrene Fachleute. Auch an der Eleganz der MARVIN-Uhren arbeiten spezialisierte Künstler. Das alles erklärt ihren Erfolg in über 50 Ländern. Jede MARVIN-Uhr ist mit einem sich selbst regulierenden Organ versehen, das ihren Gang von Temperaturschwankungen unabhängig macht.



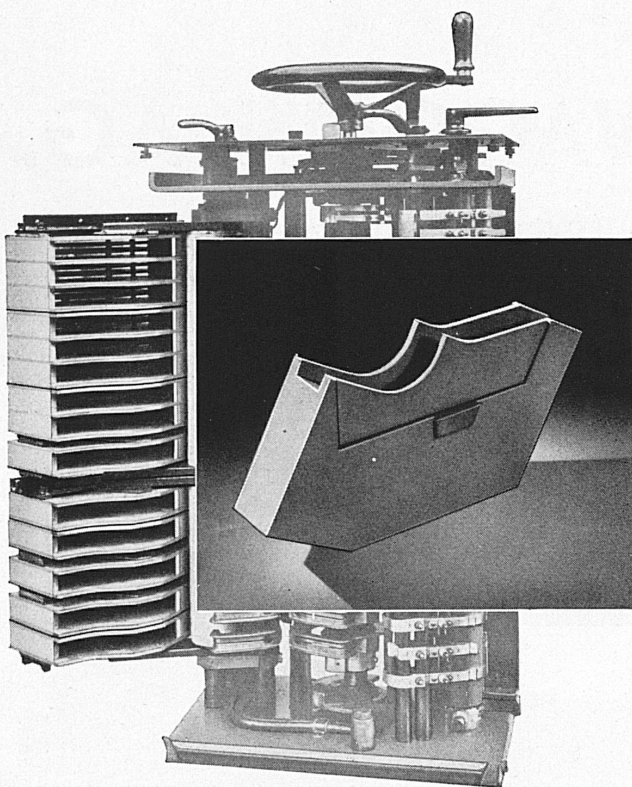
SCHINDLER WAGGON AG.

PRATTELN (SCHWEIZ)



Personenwagen in leichter Stahlkonstruktion
Güterwagen aller Art — Kühlwagen — Tram-
Motor- und Anhängewagen in leichter Stahlkonstruktion





Funkenkammern aus Pyrostea für Schaltgeräte

Isoliermaterial für die gesamte Elektrotechnik

Isolierte Drähte

Soflex- und Isolen-
Installationsdrähte

Dellit-Platten, -Rohre, -Scheiben,
-Formstücke

Keramische Isolierteile aus Steatit



SCHWEIZERISCHE
ISOLA-WERKE
BREITENBACH/SOL.

Telephon 7 11 91

FAHRZEUGKASTEN MIT LEICHTMETALL

**leicht
wirtschaftlich
rostfrei**

Fotos SIG

ALUMINIUM-INDUSTRIE-AKTIE-GESELLSCHAFT, CHIPPIS

Verwaltung und Verkauf: Lausanne

Beratung und Konstruktion: DR. ING. M. KOENIG, Ingenieurbüro, ZÜRICH, Tiefenhöfe

Jetzt noch besser!

Der neue UNIC-Motor ist noch schneller und stärker geworden. UNIC, und nur UNIC allein, hat einen kammatigen Scherkopf für lange und anliegende Haare, kombiniert mit eingebautem Sieb, das selbst den letzten Zehntelsmillimeter nimmt. Vom einfachen Privatmann bis zum Diplomaten, hohe Militärs und selbst Könige wählten UNIC. Er rasiert genau so, wie Sie sich das schon so lange wünschten. Ihr Bart wartet auf ihn!



UNIC



Neuheiten

an der Mustermesse

Neues in Verbindung mit jahrelang Bewährtem finden Sie an unserem MUBA-Stand. Männer und Frauen, merkt Euch jetzt schon:

UNIC-Stand an der MUBA:
Halle III, Galerie rechts

UNIC probiert man im guten Fachgeschäft. Wenn nicht zur Probe erhältlich, dann direkt von der Generalvertretung

Electras Bern, Marktgasse 42

Vorführung in Bern:
Theaterplatz 2



LECLANCHÉ S.A. YVERDON



Wie
ein
Pfeil!

mit dem

GRAFIX-LACK «Rominger»

Die Formel des **GRAFIX-LACK ROMINGER** entstand dank der Zusammenarbeit eines Skiweltmeisters und einer weltbekannten Lack- und Farbenfabrik. Dies gewährt Ihnen die ideale Zusammensetzung!

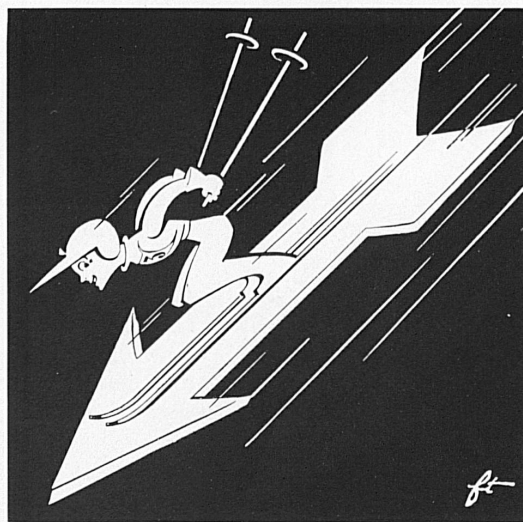
Der **Graphitzusatz** im Lack ergibt die sogenannte «Panzerstruktur», die der beste Schutz gegen Schnee ist und eine ausgezeichnete Haftfestigkeit auf dem Skibrett besitzt, ferner eine Fläche von höchster Gleitfähigkeit.

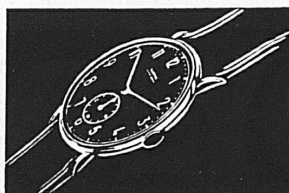
Mehrere dünne Schichten **ersetzen** vorteilhaft einen **Ski-belag**.

GRAFIX-ROMINGER, der Skilack der Weltmeister!

Erhältlich in allen Sportgeschäften.

Alleinfabrikant: **STELLA AG., Lack- und Farbenwerke, VERNIER-GENÈVE**





GLYCINE



Warum

eine GLYCINE - Uhr?

Seit 15 Jahren Spezialist der
AUTOMATIC - Uhren, wasserdicht,
stossicher, antimagnetisch, ganz Stahl,
Leuchtzifferblatt

Ein erster Preis an den Präzisions-Wettbewerben
des Observatoriums Neuenburg 1947

Un premier prix au concours d'observatoire de
Neuchâtel 1947

Feinstahl Aktien-Gesellschaft

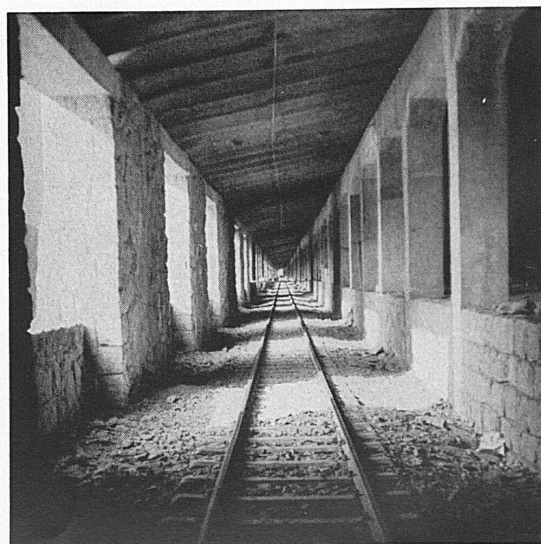
Tel. 24 26 66/67/68 ZÜRICH Utoquai 37

Darwins-Stahl

in jeder Form, in jeder Qualität,
für jeden Verwendungszweck

Bandeisen
Bleche
Magnete

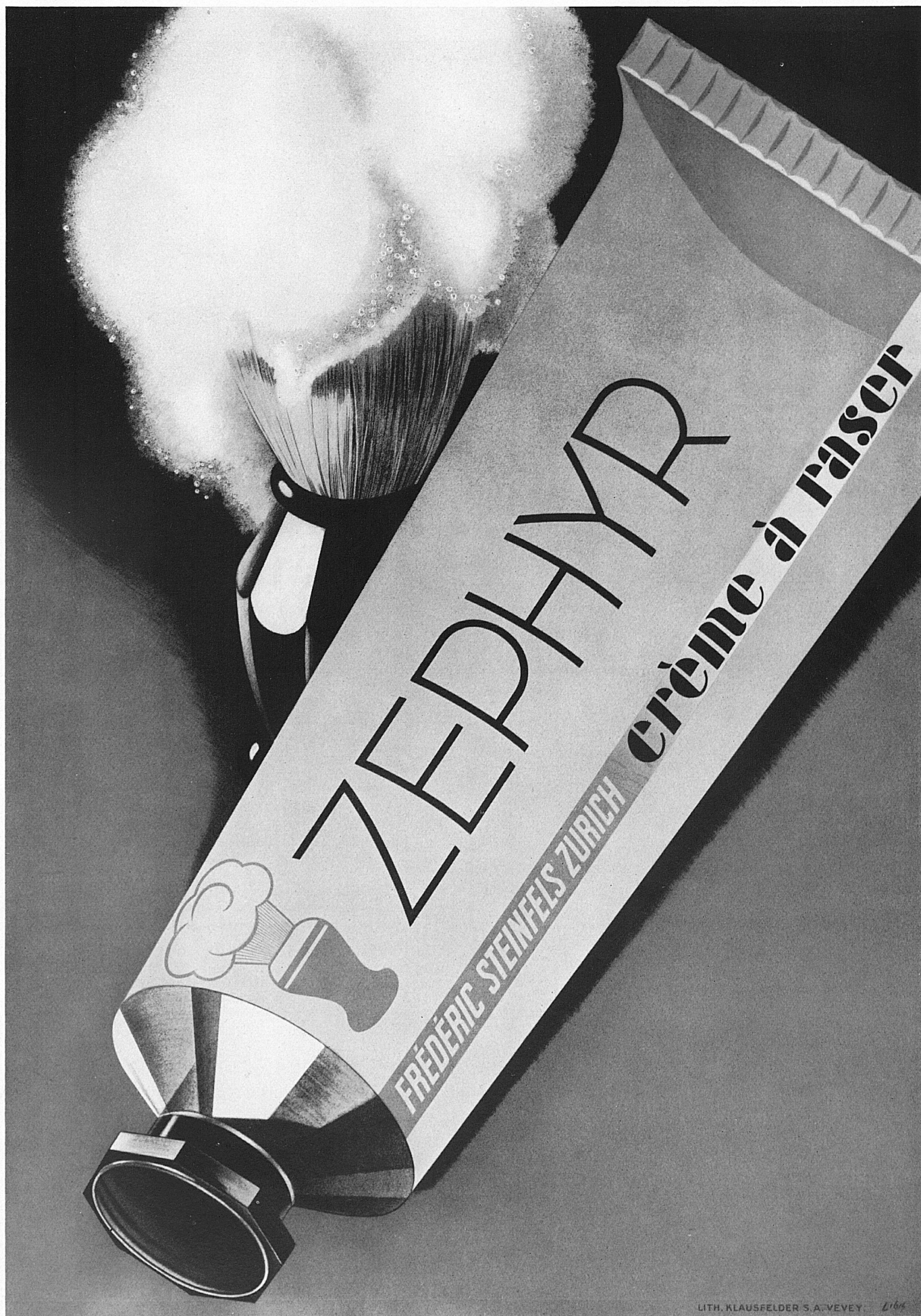
Darwins-Toledo LTD. Steelworks
Sheffield



Lawinengalerie Oberalpsee

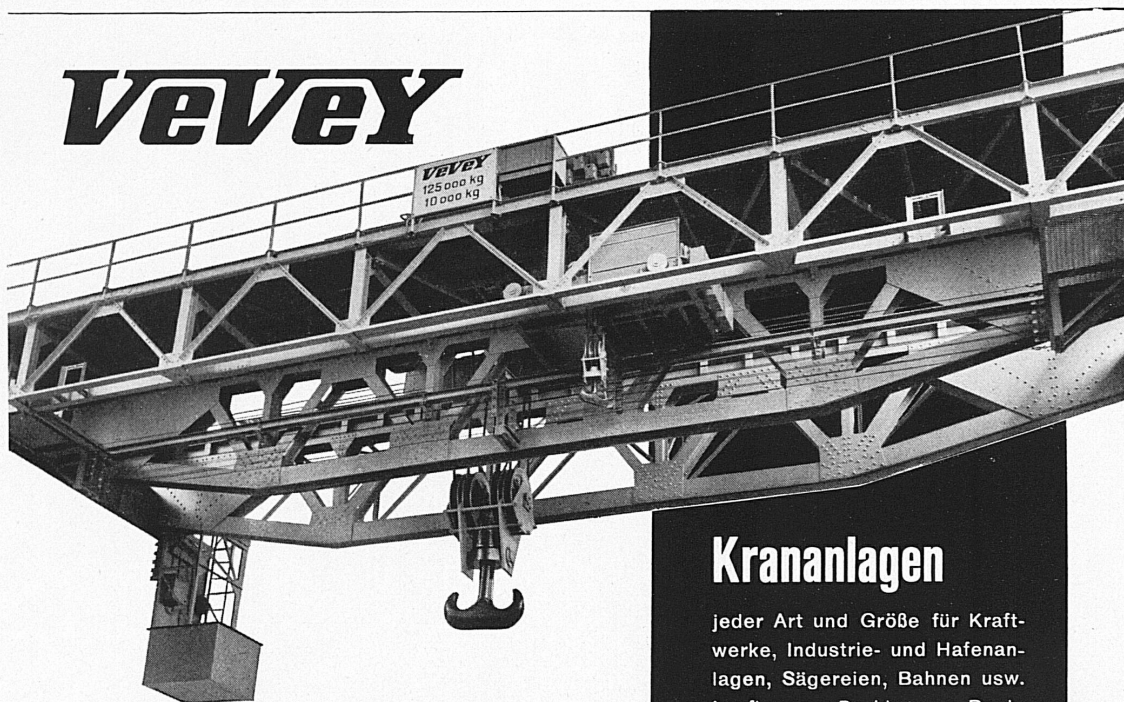
Stuag

*Schweiz. Strassenbau- und
Tiefbau-Unternehmung A.G.*



LITH. KLAUSFELDER S.A. VEVEY 1964

Vevey



Ateliers de Constructions Mécaniques de Vevey S.A.
Vevey/Schweiz

Krananlagen

jeder Art und Größe für Kraftwerke, Industrie- und Hafenanlagen, Sägereien, Bahnen usw. Laufkrane, Drehkrane, Bockkrane, Kranwagen.

1410d



GEBR. HOFFMANN THUN

Tel. 2 34 36 Thun
Blechpackungen jeder Art

Im Garten

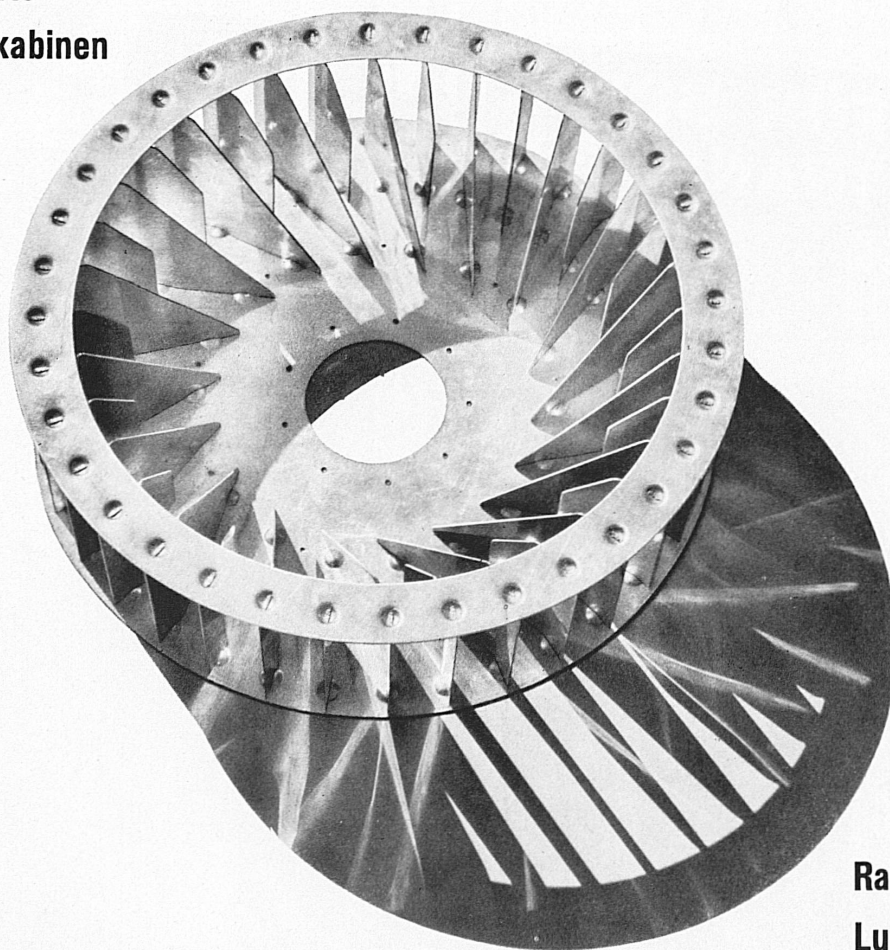
verwendet man mit Vorteil
VOLLDÜNGER LONZA u. AMMONSALPETER
Diese nährstoffreichen, raschwirkenden und schön gekörnten Dünger sind treue Helfer in Gemüse-, Obst- und Beerenkulturen.

Gartenabfälle, Laub, Torf etc.
verwandelt COMPOSTO LONZA
rasch in besten Gartenmist.

LONZA A. G. BASEL



**Ventilatoren
Luftheizapparate
Dörrapparate
Farbspritzkabinen**



Nach neuestem Patent konstruiert

**Raumlüftung
Luftheizung
Entstaubung
Entnebelung
Klimatisierung
Holztrocknung
Spänetransport**



B E R N

Stockerenweg 6
Telephon 34642

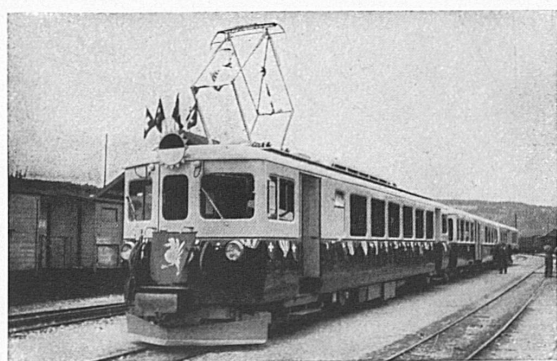


Photo S. Glasson, Bulle

Spezial-Kunstharz-Emailen und Lacke
für den Anstrich von Eisenbahn- und Straßenbahnwagen, Trolley-
bus usw. — Langjähriger Lieferant der Bundes- und Privatbahnen

TEMPEROL Emailen Lacke Farben

auf Kunstharz-, Zellulose- u. Ölbasis, zum Spritzen,
Streichen, Tauchen. Luft- und ofentrocknend.

Für Maschinen, Apparate, Autos, Möbel und jeden Industriebedarf

FERROSTAR Rostschutzfarben

für Eisenkonstruktionen aller Art, Brücken, Masten usw.

Holzschutzöl, Chaletlacke

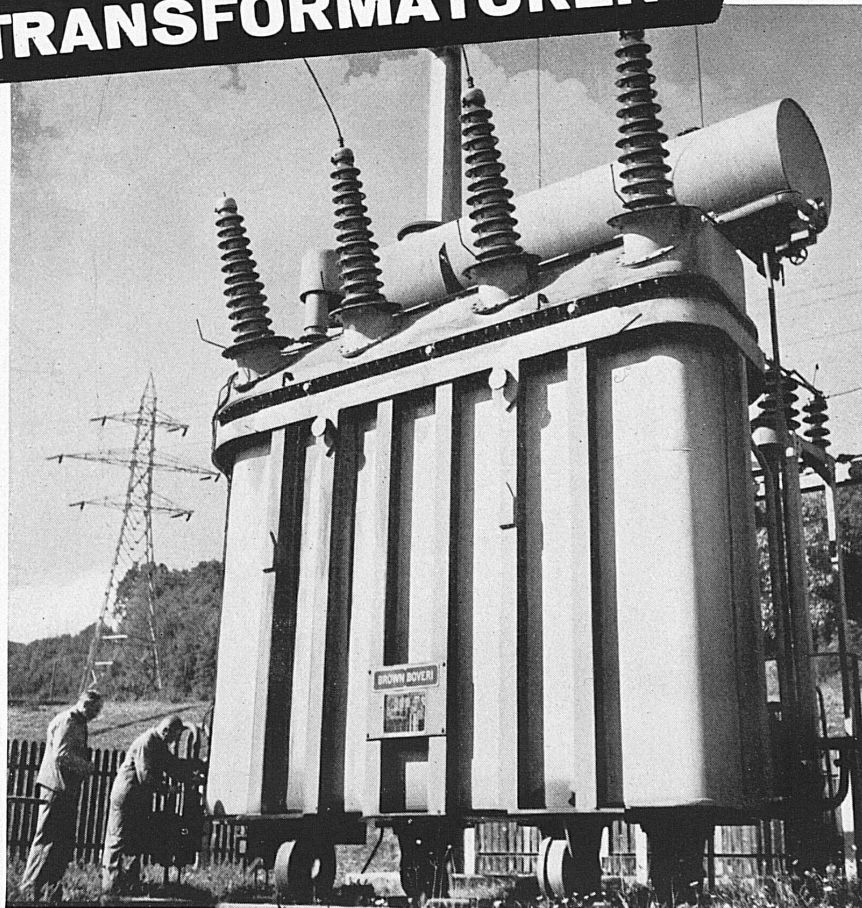
die seit Jahren bestbekannten Qualitätsfabrikate der

VERNISOL S.A. VEVEY

Chemische und Lackfabrik

Telephon 51621

**FÜR SCHALTER UND
TRANSFORMATOREN**



Isolier-Oele

GEMÄSS VORSCHRIFTEN DES S. E. V.

**ESSO verfügt über eine reiche Auswahl
von Schmiermitteln für jede Maschine
und alle industriellen Zwecke**

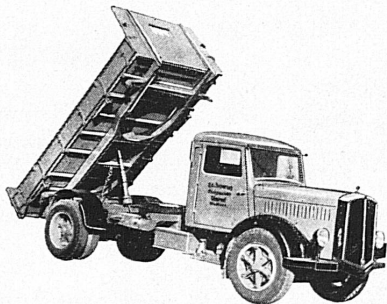
DAS ZEICHEN FÜR QUALITÄT



DAS SYMBOL FÜR SERVICE

STANDARD-MINERALÖELPRODUKTE A.G. ZÜRICH

WIRZ KIPPER



ANHÄNGER

HYDR. PRESSEN

für Lastwagen, Anhänger, Eisenbahn-
wagen und ortsfeste Kippanlagen

für Lastwagen und Traktoren. Langholz-
Anhänger und -Verladewinden.

aller Art bis zu höchsten Leistungen

E. WIRZ Kipper- und
Maschinenfabrik

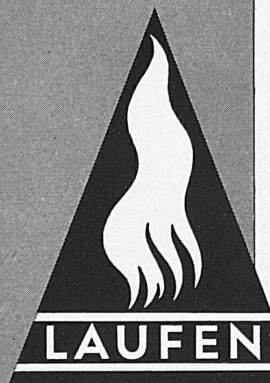
Uetikon

am Zürichsee
Tel. (051) 92 93 31



gesch. Fabrikmarke

WASCHTISCHE
SCHÜTTSTEINE
WANDPLATTEN
STEINZEUG - BODENPLATTEN
ZIEGEL UND BACKSTEINE



A. G. für Keramische Industrie Laufen
& Tonwarenfabrik Laufen A. G.



*...en voyage aussi
l'OVOMALTINE réconforte!*

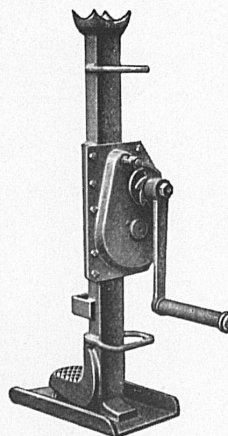


Rost-Schutz

durch Sandstrahlen und
Spritzmetallisieren
Wir beraten Sie unverbindlich.

Siegfried Keller + Co., Wallisellen-Zürich
Telephon (051) 93 21 14 Geleiseanschluss

MD



Stahlwinden

2-20 To (+ ges. gesch., Patent angemeldet)

ROBOR

Schutzmarke

für Industrie
Geleisebau
Lokomotiven
Forstwirtschaft
usw.

Reparaturen aller Fabrikate

Hans Weiss, Bern-Bümpliz

Lastwindenfabrik

Telephon (031) 7 61 34