

Zeitschrift: Die Schweiz = Suisse = Svizzera = Switzerland : offizielle Reisezeitschrift der Schweiz. Verkehrszentrale, der Schweizerischen Bundesbahnen, Privatbahnen ... [et al.]

Herausgeber: Schweizerische Verkehrszentrale

Band: - (1947)

Heft: 8

Werbung

Nutzungsbedingungen

Die ETH-Bibliothek ist die Anbieterin der digitalisierten Zeitschriften auf E-Periodica. Sie besitzt keine Urheberrechte an den Zeitschriften und ist nicht verantwortlich für deren Inhalte. Die Rechte liegen in der Regel bei den Herausgebern beziehungsweise den externen Rechteinhabern. Das Veröffentlichen von Bildern in Print- und Online-Publikationen sowie auf Social Media-Kanälen oder Webseiten ist nur mit vorheriger Genehmigung der Rechteinhaber erlaubt. [Mehr erfahren](#)

Conditions d'utilisation

L'ETH Library est le fournisseur des revues numérisées. Elle ne détient aucun droit d'auteur sur les revues et n'est pas responsable de leur contenu. En règle générale, les droits sont détenus par les éditeurs ou les détenteurs de droits externes. La reproduction d'images dans des publications imprimées ou en ligne ainsi que sur des canaux de médias sociaux ou des sites web n'est autorisée qu'avec l'accord préalable des détenteurs des droits. [En savoir plus](#)

Terms of use

The ETH Library is the provider of the digitised journals. It does not own any copyrights to the journals and is not responsible for their content. The rights usually lie with the publishers or the external rights holders. Publishing images in print and online publications, as well as on social media channels or websites, is only permitted with the prior consent of the rights holders. [Find out more](#)

Download PDF: 15.01.2026

ETH-Bibliothek Zürich, E-Periodica, <https://www.e-periodica.ch>



Besuchen Sie die

ZÜKA

die große Ausstellung des Jahres

ZÜRICH

23. August — 19. Oktober 1947

Was der Besucher wissen muß:

Fahrtisermäßigungen: Die Bahnen verausgaben für den Besuch der Züka und der Schweizerischen Tieraussstellungen von einer großen Anzahl Städte und Ortschaften aus sogenannte **Gesellschafts-Billette** (zirka 35 % Ermäßigung) mit **Coupon zum einmaligen Eintritt** in die Ausstellung (siehe Spezialanschläge in den Bahnhöfen). Die Gesellschafts-Billette, die einzeln gelöst werden können, berechtigen zur Hinfahrt nach Zürich an bestimmten Tagen mit bestimmten Zügen. Die Rückfahrt innert zwei Tagen kann mit einem beliebigen Zug erfolgen. Für diejenigen Stationen, von denen aus keine Gesellschaftsfahrten durchgeführt werden, ist die Reise mit **Kollektiv-Billet** zu empfehlen (ab 6 Personen zirka 25 % und ab 15 Personen zirka 35 % Ermäßigung).

Eingänge: Der Haupteingang befindet sich gegenüber dem Kongreßhaus, d. h. in unmittelbarer Nähe des Bürkliplatzes. Er ist vom Hauptbahnhof aus mit dem Tram (direkte Linie 10), vom Bahnhof Enge aus zu Fuß in 5 Minuten erreichbar. **Nebeneingang** beim Strandbadweg, erreichbar mit Tram bis Haltestelle Strandbadweg (Linie 7 oder 22), oder zu Fuß von der Bahnstation Wollishofen aus.

Öffnungszeiten: Ausstellungshallen: Täglich von 9–18 Uhr. Gaststätten, Lunapark, Tivoli und Ausstellungsbahn: Montag bis Freitag bis 23 Uhr, Samstag und Sonntag bis 24 Uhr, mit event. Verlängerungen.

Eintrittspreise: Einmaliger Eintritt: Fr. 2.50; Tageskarte, zu einem zweiten Eintritt bis 18 Uhr berechtigend: Fr. 3.—; Kinder bis zu 16 Jahren, Militär, Mittelschüler und Studenten zahlen je die Hälfte. — Abendkarten, gültig ab 18 Uhr, Fr. 1.—; Kollektiv-Eintritt für Vereine und Gesellschaften (Minimum 20 Personen mit Ausweis): Fr. 1.50; Schüler in Begleitung des Lehrers: Fr. —.50; persönliches Abonnement für 4maligen Eintritt: Fr. 7.50; Dauerkarte für Erwachsene: Fr. 15.—; zweite Dauerkarte für Ehegatten: Fr. 10.—; Dauerkarte für Kinder unter 16 Jahren, Mittelschüler und Studenten: Fr. 8.—. Vorverkauf der Dauerkarten beim Haupteingang am Alpenquai.

Garderobe: Bei den Eingängen.

Kindergarten Nestlé: In der Nähe des Haupteinganges. Abgabestelle für Kinder von 4–12 Jahren für die Zeit von 9–12 und 14–18 Uhr. Gebühr Fr. —.50.

Verpflegung in der Ausstellung: Dem Besucher stehen 12 Gaststätten für die Einnahme von Hauptmahlzeiten und Zwischenverpflegung zur Verfügung: **Bürkli-Stube**, zirka 200 Plätze, **Baukantine**, zirka 120 Plätze, **Hotel-Bar**, zirka 100 Plätze, **See-Restaurant** am Hafen Enge, zirka 600 Plätze, **Most-Stube**, zirka 100 Plätze, **Bahnhofbuffet** mit Open Air Bar am Süende der Züka-Bahn, zirka 420 Plätze, **Weinstube** an der Brücke über die Alfred-Escher-Straße, 450 Plätze, **Jagd- und Fischerstube**, zirka 120 Plätze, **Chäs-Stube**, zirka 150 Plätze, **Milch- und Chüechli-Wirtschaft**, zirka 300 Plätze, **Tierschau-Restaurant** (Hengsten-Stube) im Areal der Tieraussstellungen, zirka 150 Plätze (Buffet-Betrieb für die Tribüne), **Tivoli-Restaurant**, zirka 600 Plätze.

Unterhaltung und Attraktionen: Züka-Gleitbahn, 1200 m lange Achterbahn zur Überquerung des Hafendammes Enge, eines Teiles des Sees und der Ausstellung (einfache Fahrt Fr. 1.10, retour Fr. 1.65, Kinder Fr. —.55/— .80). **Variété-Bühne Cornichon** mit 430 Sitzplätzen in den Räumen des Ausstellungs-Bahnhofbuffets. Jeden Abend Vorführungen des Cornichon-Ensembles. **Lunapark**, das Unterhaltungszentrum der Züka mit großem Festplatz und Open Air Dancing, geöffnet von 10–24 Uhr. Promenadenkonzerte ab 16 Uhr, bei günstiger Witterung Tanz im Freien mit Großattraktionen. Großer Unterhaltungsbetrieb. **Tivoli:** Großes Variété-Restaurant mit Dancing (1500 Sitzplätze), geöffnet nachmittags und abends. Jeden Abend große Variété-Vorstellungen mit Weltstadtprogramm. Eintrittspreise: Fr. 2.20 bis Fr. 6.60. Dancing bis 1 Uhr, bzw. 3 Uhr. **Vorführungsring** südlich des Strandbadweges, an regenfreien Abenden sportliche und volkstümliche Großveranstaltungen.

Offizielle Abzeichen und Drucksachen: Signet-Nadel der Ausstellung Fr. 1.—, Katalog mit Orientierungsplan und wöchentlich neuem Programm Fr. 1.—, Ansichtspostkarten Fr. —.30.

Lotterie: Franken-Lose mit sofort ersichtlichem Gewinn und Landes-Lotterie-Lose auf dem Ausstellungsgelände erhältlich.

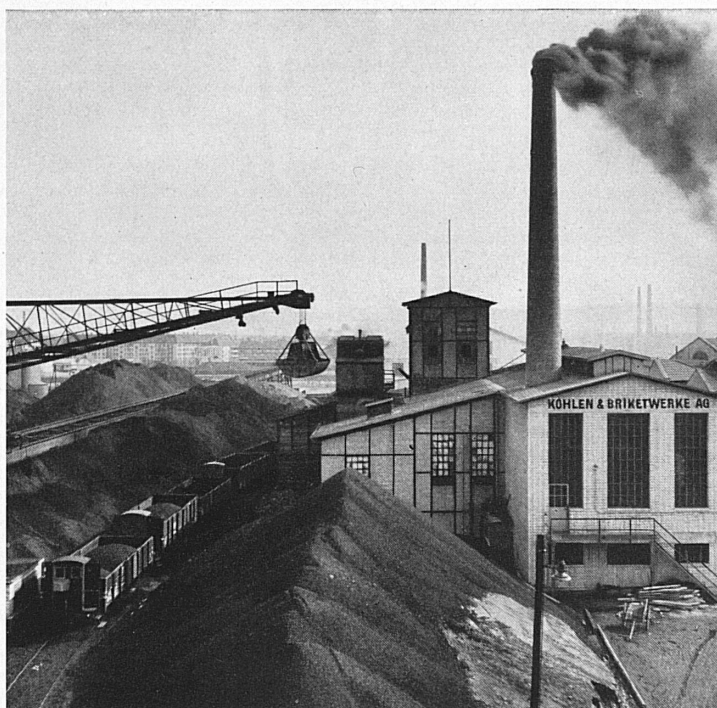
Auskünfte: Alle Auskünfte durch das Sekretariat der Züka, Stampfenbachstraße 14, Zürich, Telefon 24 26 00, oder Auskunftsbüro am Haupteingang der Ausstellung.

Wichtige Veranstaltungen während der Dauer der Ausstellung: 23. August: Eröffnungsfeier. — 31. August: Großer «Zürisee-Tag» (über 1000 Mitwirkende). — 7. September: Kantonaler Trachtentag (über 300 Mitwirkende). — 13./14. September: Nationale Hundeausstellung (über 1000 Hunde). — 25.–28. September: Schweiz. Pferde-Ausstellung. — 2.–7. Oktober: Schweiz. Kleinvieh-Ausstellung. — 11. bis 19. Oktober: Schweizerische Rindvieh-Ausstellungen.

Vevey

Wir bauen Turbinen jeder Art und Größe, Regler, Schützen, Druckleitungen, Laufkrane

Ateliers de Constructions Mécaniques de Vevey S.A.



Vorderansicht
der Brikettfabrik
im Rheinhafen
Basel - St. Johann

Ia. Steinkohlenbriketts Marke „BB“ im Gewichte
von 1, 4 und 10 kg

$\frac{1}{2}$ fette Briketts Marke „Kobag“, Walzenform,
ca. 60 g

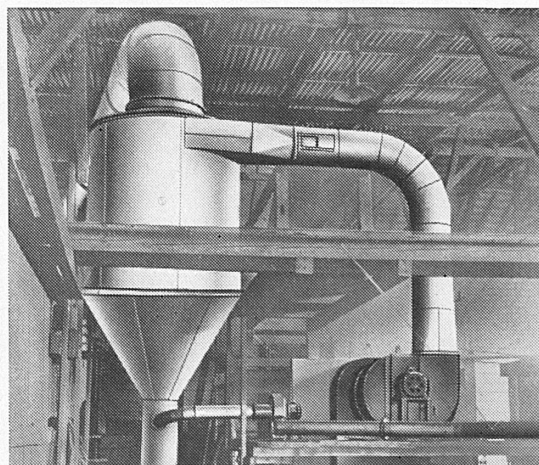
hergestellt aus Importkohlen.

Rationierungsfreie Briketts Marke „Kobag“,
Walzenform, ca. 60 g

Kohlen & Briketwerke AG. Basel

Nauenstraße 63a - Telephon 22675

Seit 1920 bestehende, älteste Brikettfabrik in der Schweiz - Anerkannt erstklassige Produkte



BERN Stockerenweg 6, Tel. 3 46 42

baut

Ventilatoren

Luftheizapparate

Dörrapparate

Farbspritzkabinen

Anlagen für

Raumlüftung

Luftheizung

Luftschutzzräume

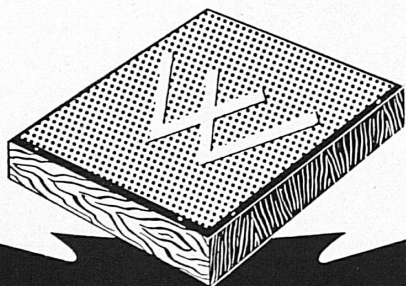
Entstaubung

Entnebelung

Klimatisierung

Holztrocknung

Spänetransport



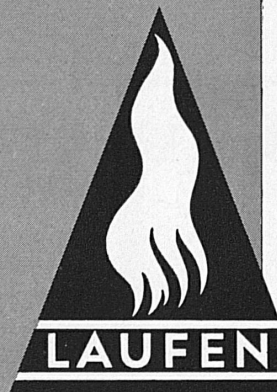
Jedem neuen Auftrage

den wir übernehmen, dienen
die Erfahrungen und Fähig-
keiten sorgsam geschulter
Mitarbeiter und die reichen
Mittel einer hochentwickelten
Technik.

WETTER+CO

Clichéanstalt / Hotzstrasse 23 / Zürich 6

WASCHTISCHE
SCHÜTTSTEINE
WANDPLATTEN
STEINZEUG - BODENPLATTEN
ZIEGEL UND BACKSTEINE



A. G. für Keramische Industrie Laufen
& Tonwarenfabrik Laufen A. G.

Spritzmetallisieren

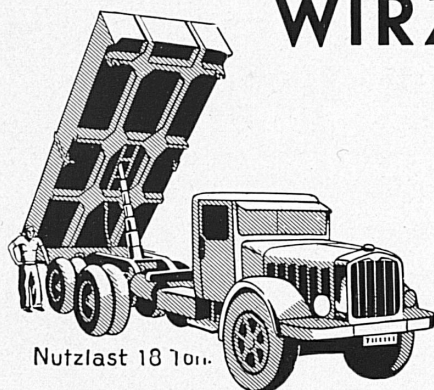


SIEGFRIED
Keller CO

Metallspritzwerk
Wallisellen - Zürich
Telephon (051) 93 21 14
Geleiseanschluss

**LECLANCHÉ S.A.
YVERDON**





Nutzlast 18 Ton.

WIRZ KIPPER

ANHÄNGER

HYDR. PRESSEN

E. WIRZ Kipper- und
Maschinenfabrik

für Lastwagen, Anhänger, Eisenbahn-
wagen und ortsfeste Kippanlagen

für Lastwagen und Traktoren. Langholz-
Anhänger und -Verladewinden.

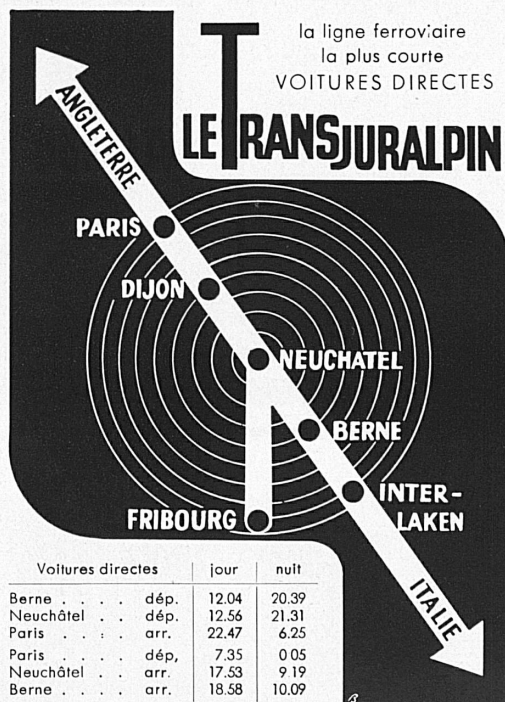
aller Art bis zu höchsten Leistungen

Uetikon

am Zürichsee
Tel. (051) 9293 31



BERNE-PARIS



NEUCHÂTEL

Ville universitaire
Centre d'études et d'affaires
est le siège de la Fédération du
TRANSJURALPIN

SIFRAG

ERSTKLASSIG
NEUZEITLICH

Luft- und Wärmetechnik — Klimatisierung — Entnebelung
Trocknung — pneumatischer Transport — Staubabsaugung
Luftbefeuchtungsapparate — automatischer Brandschutz

SIFRAG SPEZIALAPPARATEBAU U. INGENIEURBUREAU FREI AG.
BERN ZÜRICH

28^e COMPTOIR SUISSE

Foire nationale d'automne

LAUSANNE

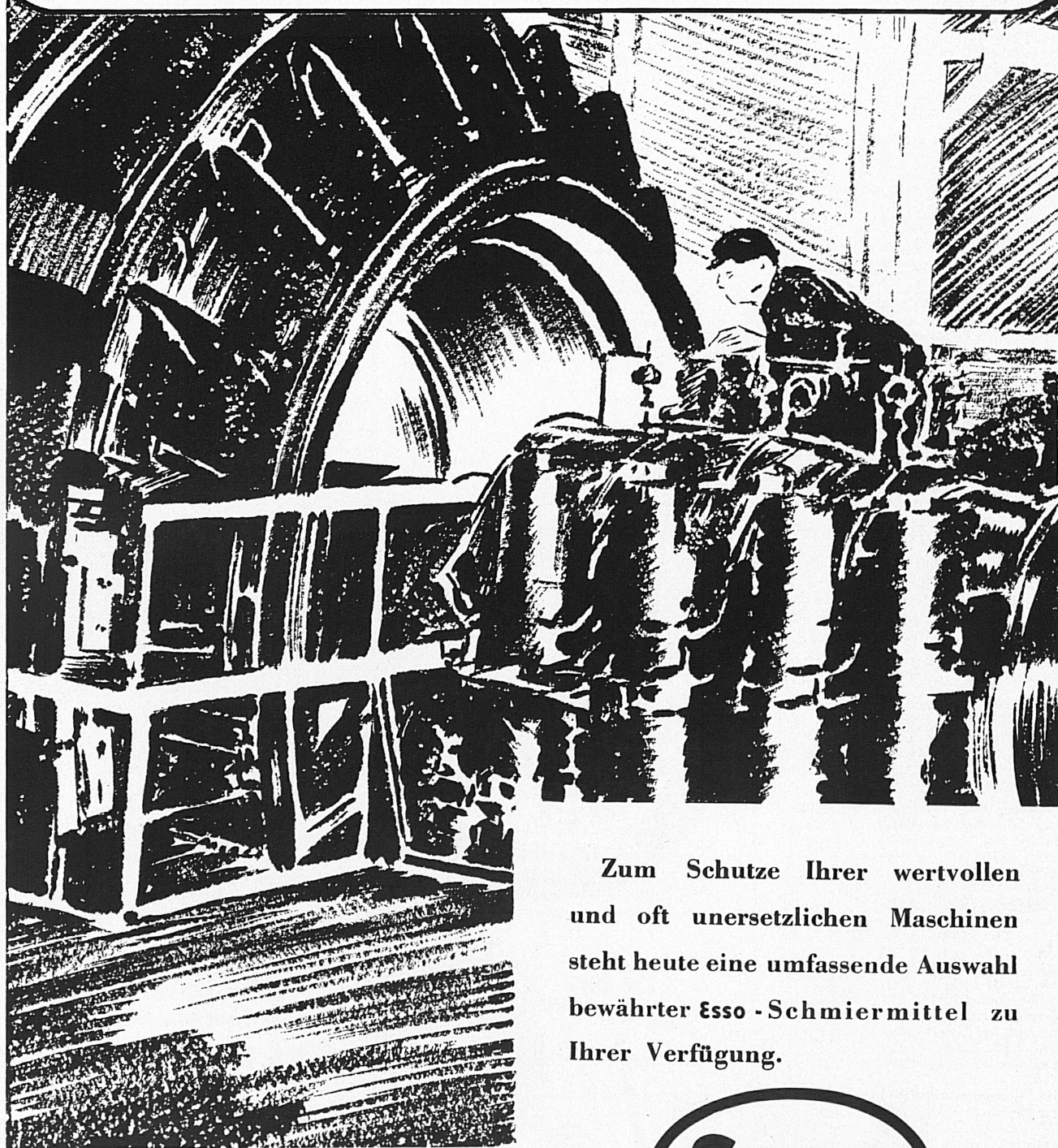
13-28 septembre 1947

Foire agricole, artisanale, commerciale et industrielle
Pavillon de Télévision avec studio de démonstration

Billets simple course
valables pour le retour sous réserve minimum de taxe et validité temporaire



SCHÜTZEN SIE IHRE MASCHINEN VOR ABNÜTZUNG !



Zum Schutze Ihrer wertvollen
und oft unersetzlichen Maschinen
steht heute eine umfassende Auswahl
bewährter Esso - Schmiermittel zu
Ihrer Verfügung.



SCHMIERMITTEL

STANDARD - MINERALÖLPRODUKTE A. G. ZÜRICH

Uraniastrasse, 40 - Tel. 23 97 34