

Zeitschrift: Die Schweiz = Suisse = Svizzera = Switzerland : offizielle Reisezeitschrift der Schweiz. Verkehrszentrale, der Schweizerischen Bundesbahnen, Privatbahnen ... [et al.]

Herausgeber: Schweizerische Verkehrszentrale

Band: - (1947)

Heft: 6

Artikel: Dans le pays vaudois : Aubonne et son château

Autor: [s.n.]

DOI: <https://doi.org/10.5169/seals-777379>

Nutzungsbedingungen

Die ETH-Bibliothek ist die Anbieterin der digitalisierten Zeitschriften auf E-Periodica. Sie besitzt keine Urheberrechte an den Zeitschriften und ist nicht verantwortlich für deren Inhalte. Die Rechte liegen in der Regel bei den Herausgebern beziehungsweise den externen Rechteinhabern. Das Veröffentlichen von Bildern in Print- und Online-Publikationen sowie auf Social Media-Kanälen oder Webseiten ist nur mit vorheriger Genehmigung der Rechteinhaber erlaubt. [Mehr erfahren](#)

Conditions d'utilisation

L'ETH Library est le fournisseur des revues numérisées. Elle ne détient aucun droit d'auteur sur les revues et n'est pas responsable de leur contenu. En règle générale, les droits sont détenus par les éditeurs ou les détenteurs de droits externes. La reproduction d'images dans des publications imprimées ou en ligne ainsi que sur des canaux de médias sociaux ou des sites web n'est autorisée qu'avec l'accord préalable des détenteurs des droits. [En savoir plus](#)

Terms of use

The ETH Library is the provider of the digitised journals. It does not own any copyrights to the journals and is not responsible for their content. The rights usually lie with the publishers or the external rights holders. Publishing images in print and online publications, as well as on social media channels or websites, is only permitted with the prior consent of the rights holders. [Find out more](#)

Download PDF: 14.01.2026

ETH-Bibliothek Zürich, E-Periodica, <https://www.e-periodica.ch>

A droite: Vase dit « Potpourri », avec couvercle ajouré pour feuillage séché odoriférant, à triple bordure de roses en camaïeu bleu. Fin XVIII^{me} siècle.



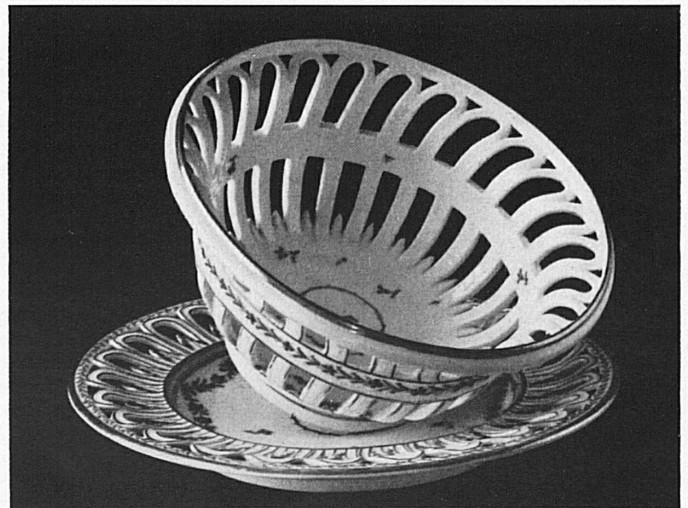
Au-dessus: Tasse provenant de la manufacture de Nyon et représentant le célèbre artisan et fabricant Moyse Bonnard.



Des paysages très français, avec de petits personnages, d'autres avec des sujets genre Boucher et toujours exécutés comme de réelles miniatures — des imitations de marbre, faux bois et combien d'autres! — Un très riche choix de corbeilles ajourées de toutes formes et dimensions prouve en même temps l'habileté du modelleur et celle du peintre. Jusqu'à quelques spécimens très rares de statuettes, mais bien peu, et pour justifier cette absence, il faut reconnaître que la mode était passée des fameux groupes en biscuit de Sèvres ou des merveilleuses statuettes de Meissen.

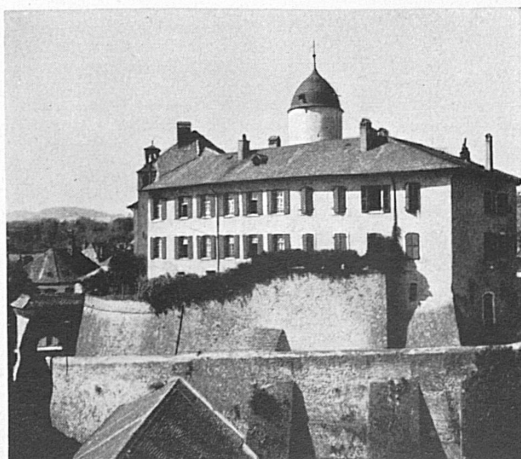
Il faut reconnaître que Nyon est arrivé à créer une manufacture digne des plus grands éloges et que nous ne pourrons jamais assez rendre hommage à toutes les qualités techniques et artistiques de Dortu qui, aujourd'hui encore, nous réjouit le cœur et les yeux par la réunion de ses œuvres à l'Exposition nationale de Nyon au Château de cette ville.

Aimé Martinet.



A droite: Corbeille ajourée et son présentoir. Décor de roses et pensées. Fin XVIII^{me} siècle.

Dans le pays vaudois



AUBONNE ET SON CHATEAU

Un comité s'est récemment constitué à Aubonne pour s'occuper de la restauration du château, dont certaines parties, en particulier la délicieuse cour intérieure, sont dans un état lamentable. Sa tâche consiste d'une part à créer un mouvement d'opinion en faveur de cette restauration nécessaire, d'autre part à constituer un fonds permettant d'entreprendre sans trop tarder une partie des travaux déjà prévus.

Une grande « journée du château » sera organisée le dernier dimanche de juin ou le premier dimanche de juillet, avec thé-buffet l'après-midi dans la cour intérieure, et le soir, dans le même cadre, aura lieu une représentation théâtrale. Le comité s'est d'ores et déjà assuré pour cette manifestation le concours de l'excellente troupe de comédiens amateurs de Genève, les « Compagnons de Romandie », que dirige le metteur en scène bien connu Jo Bæriswyl.