

Zeitschrift: Die Schweiz = Suisse = Svizzera = Switzerland : offizielle Reisezeitschrift der Schweiz. Verkehrszentrale, der Schweizerischen Bundesbahnen, Privatbahnen ... [et al.]

Herausgeber: Schweizerische Verkehrszentrale

Band: - (1946)

Heft: 3

Werbung

Nutzungsbedingungen

Die ETH-Bibliothek ist die Anbieterin der digitalisierten Zeitschriften auf E-Periodica. Sie besitzt keine Urheberrechte an den Zeitschriften und ist nicht verantwortlich für deren Inhalte. Die Rechte liegen in der Regel bei den Herausgebern beziehungsweise den externen Rechteinhabern. Das Veröffentlichen von Bildern in Print- und Online-Publikationen sowie auf Social Media-Kanälen oder Webseiten ist nur mit vorheriger Genehmigung der Rechteinhaber erlaubt. [Mehr erfahren](#)

Conditions d'utilisation

L'ETH Library est le fournisseur des revues numérisées. Elle ne détient aucun droit d'auteur sur les revues et n'est pas responsable de leur contenu. En règle générale, les droits sont détenus par les éditeurs ou les détenteurs de droits externes. La reproduction d'images dans des publications imprimées ou en ligne ainsi que sur des canaux de médias sociaux ou des sites web n'est autorisée qu'avec l'accord préalable des détenteurs des droits. [En savoir plus](#)

Terms of use

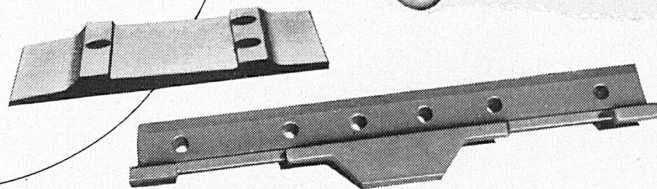
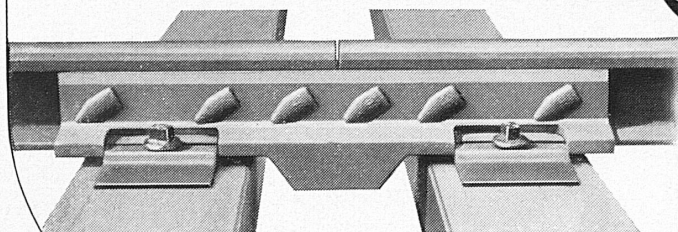
The ETH Library is the provider of the digitised journals. It does not own any copyrights to the journals and is not responsible for their content. The rights usually lie with the publishers or the external rights holders. Publishing images in print and online publications, as well as on social media channels or websites, is only permitted with the prior consent of the rights holders. [Find out more](#)

Download PDF: 14.01.2026

ETH-Bibliothek Zürich, E-Periodica, <https://www.e-periodica.ch>

**Stoss- und Zugorgane für
Eisenbahnwagen
Oberbaumaterial**

Gesellschaft der Ludw. von Roll'schen Eisenwerke A.G.
Werke in Gerlafingen (Hauptsitz), Klus, Olten, Choindex, Rondez, Bern



222

SAFAG

**PRÄZISIONS-
MASCHINEN** **BIEL-BIENNE** **MACHINES
DE PRÉCISION**
(Schweiz)

BETA



BOFORS NITRIERSTAHL

Nitrierstähle werden da verwendet, wo eine höhere Härte erforderlich ist, als sie mittels Einsatzhärtung erreicht werden kann.

Die Nitrierstähle haben im übrigen die folgenden Vorteile: Möglichkeit der verzugfreien Härtung fertiger Teile auch von komplizierter Form, absolute Massbeständigkeit, hoher Verschleisswiderstand, gute Lagereigenschaften, hohe Härte auch nach Erhitzung bis auf 500° C.

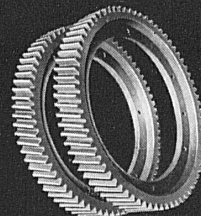
Nitrierstähle kommen hauptsächlich im Flug- und Automobilmotorenbau, sowie für Werkzeugmaschinen und zur Herstellung von Werkzeugen und Armaturen zur Anwendung.

Wir liefern 4 verschiedene Qualitäten Nitrierstahl. Verlangen Sie den Sonderprospekt durch die Generalvertretung

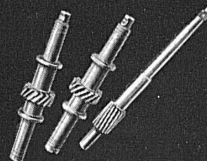
FR. FRAUCHIGER-NIGST A.G.

LYSS BERN
TEL. 8 42 62

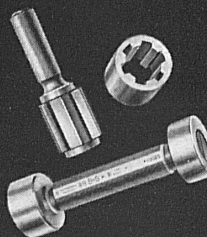
Einige Verwendungszwecke:



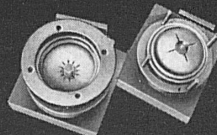
ZAHNKRÄNZE



ANTRIEBSWELLEN



LEHREN



BAKELITPRESSWERKZEUGE



Frau: Geben Sie mir auch mal so ein Seva-Los — aber Schnuggi muss mir ein gutes «heraus-schnupern», er hat gar ein feines Näschen!

Kassier: Gern! Aber mit dem Schnupern ist es leider nichts. Bedenken Sie doch, wie unsere Lose aussehen würden, wenn alle so abergläubisch wären!

**Der chancenreiche
Seva-Trefferplan:**

Treffer	Fr.	Fr.
1 à 30 000.-	=	30 000.-
1 à 20 000.-	=	20 000.-
2 à 10 000.-	=	20 000.-
5 à 5 000.-	=	25 000.-
10 à 2 000.-	=	20 000.-
50 à 1 000.-	=	50 000.-
100 à 500.-	=	50 000.-
400 à 100.-	=	40 000.-
800 à 50.-	=	40 000.-
1 400 à 25.-	=	35 000.-
20 000 à 10.-	=	200 000.-
22 769	Fr.	530 000.-

Im ganzen 22769 Treffer im Werte von Fr. 530 000.—. Beachten Sie die reich bedachte mittlere Trefferlage.

Jede 10-Los-Serie enthält, wie bisher, mindestens 1 Treffer und bietet 9 übrige Chancen.

1 Los Fr. 5.- plus 40 Rappen für Porto auf Postcheckkonto III 10026. Adr.: Seva-Lotterie, Marktgasse 28, Bern.

44

SEVA

**ZIEHUNG
4. MAI**

LECLANCHÉ S.A. YVERDON



**SWISS-
BALLA**

die besten
Zeichenmaschinen

Gross-Firmen schreiben uns:
für rationelles Arbeiten
nur die SWISS-BALLA
Schweizerfabrikat
sofort lieferbar

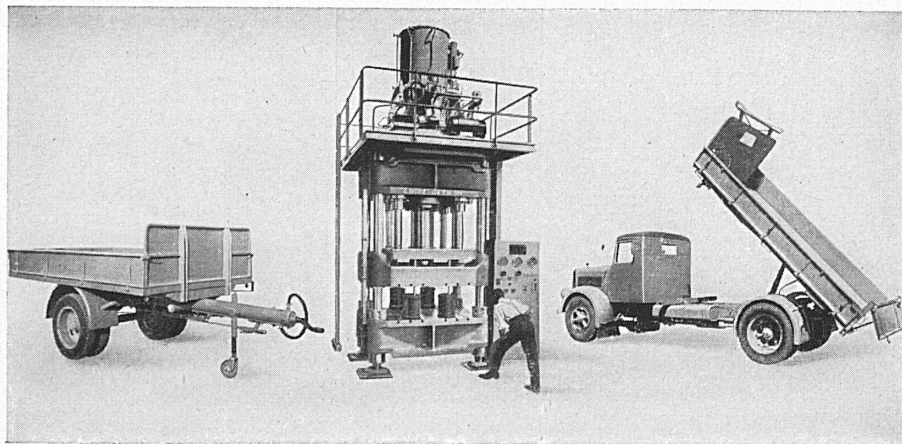
GRAB & WILD AG
ZÜRICH

6 Standard-
Modelle, sowie
Klein-Zeichen-
maschinen



*Manometer
Thermometer
Hygrometer*

HENNI & CIE A.G.
JEGENSTORF-BERN



Kipper

für Lastwagen, Anhänger, Eisenbahnwagen.
Ortsfeste Kippanlagen f. Eisenbahnwagen.

Anhänger

für Lastwagen, Traktoren und Personen-
wagen. Langholz-Anhänger und -Verlade-
winden.

Hydraulische Pressen

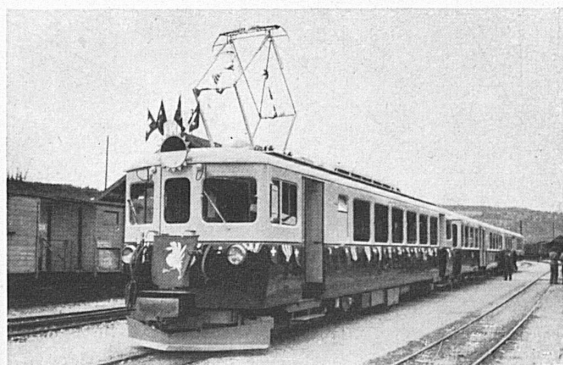
aller Art bis zu höchsten Leistungen.

E. WIRZ

KIPPER- UND MASCHINENFABRIK

UETIKON

am Zürichsee Telefon 92 93 31



Spezial-Kunstharz-Emailen und Lacke

für den Anstrich von Eisenbahn- und Straßenbahnwagen, Trolley-
bus, usw. — Langjähriger Lieferant der Bundes- und Privatbahnen

Photo S. Gasser, Bulle

TEMPEROL Emailen Lacke Farben

auf Kunstharz-, Zellulose- u. Ölbasis, zum Spritzen,
Streichen, Tauchen. Luft- und ofentrocknend.

für Maschinen, Apparate, Autos, Möbel und jeden Industriebedarf

FERROSTAR Rostschutzfarben

für Eisenkonstruktionen aller Art, Brücken, Masten usw.

Holzschutzöl, Chaletlacke

die seit Jahren bestbekannten Qualitätsfabrikate der

VERNISOL S.A. VEVEY

Chemische und Lackfabrik

Telefon 5 16 21