

Zeitschrift: Die Schweiz = Suisse = Svizzera = Switzerland : offizielle Reisezeitschrift der Schweiz. Verkehrszentrale, der Schweizerischen Bundesbahnen, Privatbahnen ... [et al.]

Herausgeber: Schweizerische Verkehrszentrale

Band: - (1946)

Heft: 1

Werbung

Nutzungsbedingungen

Die ETH-Bibliothek ist die Anbieterin der digitalisierten Zeitschriften auf E-Periodica. Sie besitzt keine Urheberrechte an den Zeitschriften und ist nicht verantwortlich für deren Inhalte. Die Rechte liegen in der Regel bei den Herausgebern beziehungsweise den externen Rechteinhabern. Das Veröffentlichen von Bildern in Print- und Online-Publikationen sowie auf Social Media-Kanälen oder Webseiten ist nur mit vorheriger Genehmigung der Rechteinhaber erlaubt. [Mehr erfahren](#)

Conditions d'utilisation

L'ETH Library est le fournisseur des revues numérisées. Elle ne détient aucun droit d'auteur sur les revues et n'est pas responsable de leur contenu. En règle générale, les droits sont détenus par les éditeurs ou les détenteurs de droits externes. La reproduction d'images dans des publications imprimées ou en ligne ainsi que sur des canaux de médias sociaux ou des sites web n'est autorisée qu'avec l'accord préalable des détenteurs des droits. [En savoir plus](#)

Terms of use

The ETH Library is the provider of the digitised journals. It does not own any copyrights to the journals and is not responsible for their content. The rights usually lie with the publishers or the external rights holders. Publishing images in print and online publications, as well as on social media channels or websites, is only permitted with the prior consent of the rights holders. [Find out more](#)

Download PDF: 13.01.2026

ETH-Bibliothek Zürich, E-Periodica, <https://www.e-periodica.ch>

La téléphonie sur lignes à haute tension

par la haute fréquence vous permettra aussi de transmettre à grande distance vos ordres et instructions ainsi que des commandes importantes - par exemple d'un poste de commande à une centrale éloignée.

S. A. Brown, Boveri & Cie, Baden (Suisse)

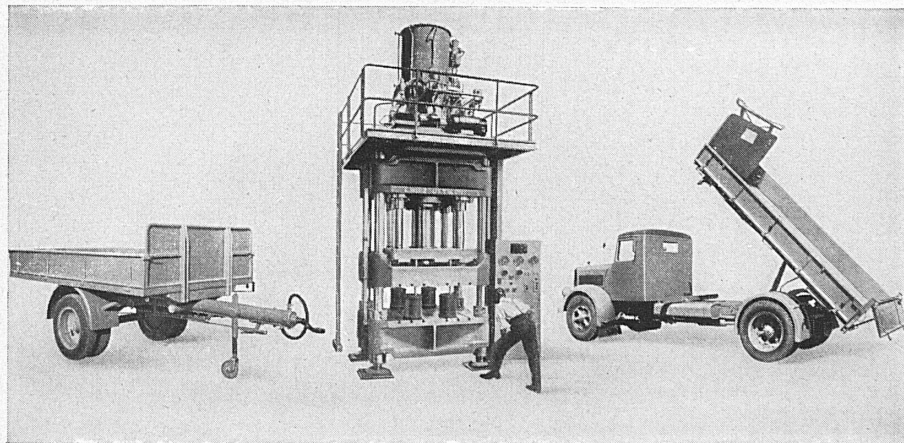
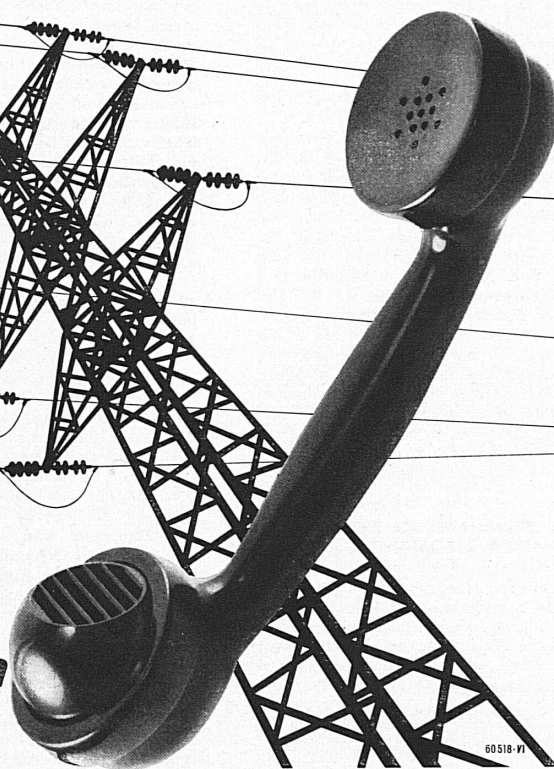


Représentant en

Espagne: Sdad. Española de Electricidad Brown Boveri, Avda. de José Antonio 6, Madrid, Apartado de Correos 695

Argentine: Brown Boveri Compañía Sudamericana de Electricidad S. A., Calle San Martín 379, Buenos Aires

Brésil: S. A. Hägler de Máquinas e Representações, Caixa Postal 1250, Rio de Janeiro; Caixa Postal 2482, São Paulo



Kipper

für Lastwagen, Anhänger, Eisenbahnwagen.
Ortsfeste Kippanlagen f. Eisenbahnwagen.

Anhänger

für Lastwagen, Traktoren und Personenwagen. Langholz-Anhänger und -Verlade-
winden.

Hydraulische Pressen

aller Art bis zu höchsten Leistungen.

E. WIRZ

KIPPER- UND MASCHINENFABRIK

UETIKON

am Zürichsee Telefon 92 93 31

Clichés
in jeder Technik

★ SCHWITTER AG ★

Basel / Zürich
Lausanne



Manometer
Thermometer
Hygrometer
HÄNNI & CIE. AG.
JEGENSTORF-BERN

ATEL

AARE-TESSIN

AKTIENGESELLSCHAFT FÜR ELEKTRIZITÄT

HAUPTSITZ IN OLTEN (SOLOTHURN)

GRUNDKAPITAL FR. 50 000 000.-

ZWEIGSITZ IN BODIO (TESSIN)

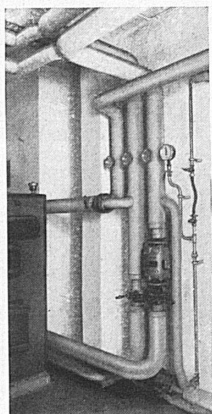
Erzeugung - Übertragung - Verteilung elektrischer Energie

Energie-Umsatz pro 1944/45 1,213 Milliarden kWh, Höchstleistung 191 000 kW

Eigene Kraftwerke:

Ruppoldingen Gösgen Tremorgio Piottino

Biaschina Lucendro (im Bau)



So einfach ist der Einbau einer

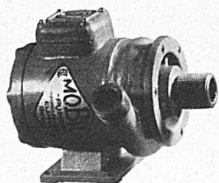
MOBILA- PUMPE

die den Wirkungsgrad Ihrer Zentralheizungs-Anlage ganz wesentlich verbessert.

Auskunft d. alle Zentralheizungsfirmen.

Die neue Kühlmittelpumpe

Typ KP 12



eignet sich ganz besonders zum Anbau an Werkzeugmaschinen. Keine Wartung, keine Stopfbüchse, keinen sichtbaren rotierenden Teil. Dauerhaft und unverwundlich.

Verlangen Sie Prosp. beim Fabrikanten

E. LAPP & CO., ZÜRICH 2

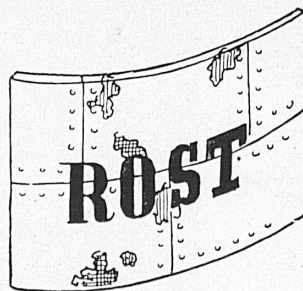
Seestraße 417 Telephon 452233

SWISS-BALLA die besten Zeichenmaschinen



GRAB & WILD AG
ZÜRICH

6 Standard-Modelle, sowie Klein-Zeichenmaschinen



frißt Eisen

also: Sandstrahlen
und Inertolisieren
oder Spritzmetallisieren

Inertolwerke

Siegfried Keller & Co. Wallisellen

Geleiseanschluß

Tel. (051) 93 21 14



ZERMATT

1620 Meter über Meer

Eine südliche Sonne mit maximaler Strahlungsdauer, Schnee und Eis erster Güte, gastfreundliche und wohlbekannte Etablissements, eine treffliche Skischule, rassige Gipfel- und Pistenfahrten im größten Skigebiet der Alpen — das alles bietet Ihnen Zermatt auch im Winter 1945/46 wieder. Die Gornergratbahn führt mühelos in die Winterpracht des Riffelberges — bis Gornergratkuhl auf 3092 m, fahrplanmäßig vom 22. Dezember bis Ende Mai. Skilift Blauherd: auf 2280 m in 13 Minuten. März, April und Mai: die beliebtesten Zermatter Skitourenwochen mit Führung — alles inbegriffen. Winterferien in Zermatt lohnen sich immer! Prospekte, Fahrpläne, usw. durch die Reisebureaux, durch die Hotels und Pensionen sowie durch das Offizielle Verkehrsbureau in Zermatt (Wallis).



Un soleil méridional, une neige et une glace de première qualité, des hôtels confortables et une bonne table, une excellente école de ski, une variété infinie de pistes et de descentes dans la plus vaste région de ski des Alpes — voilà ce que Zermatt vous offre cet hiver comme les hivers précédents. Les trains du Gornergrat circulent jusqu'au Kulm à 3092 m, du 22 décembre à fin mai; le Skilift de Blauherd monte en 13 minutes jusqu'à 2280 mètres d'altitude. Mars, avril et mai: les semaines zermattoises de ski en haute montagne. Zermatt reste le centre des belles vacances! Prospectus, etc., par les agences de voyages, par les hôtels et pensions ci-après et par le Bureau officiel de renseignements à Zermatt (Valais).



Das beliebte Ferienabonnement der Schweizerischen Transportanstalten wird auch diesen Winter Ferienreisen aufs angenehmste erleichtern.

L'abonnement de vacances des entreprises suisses de transport reste en vigueur pendant la saison d'hiver 1945/46; il donne droit, entre autres avantages, au voyage à demi-tarif jusqu'à son lieu de séjour (consulter les publications y relatives).

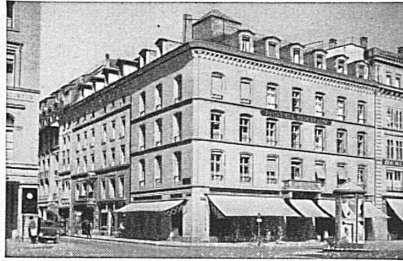
Hotels und Pensionen / Hôtels et Pensions

Winter — Hiver 1945/46:

Mont-Cervin, Margherita, Zermatterhof, Riffelhaus-Riffelberg (2585 m), Schweizerhof, Bellevue*, Beausite*, Matterhornblick*, du Gornergrat, Dom**, Rothorn*, Sporthotel Graven*, Alpina*, Julien**, Mischabel*, Breithorn**, Walliserhof**, Weißhorn**, Fluhalp***, Buffet V. Z.**.

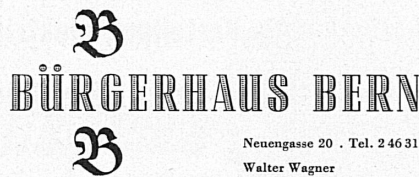
* Nähere Auskunft über die Öffnungszeit durch die Hoteldirektion. Pour la période d'ouverture se renseigner auprès de la direction des hôtels. ** Das ganze Jahr offen. - Ouvert toute l'année. *** Offen ab Anfang März. - Ouvert dès le début de mars.

Besuchen Sie uns

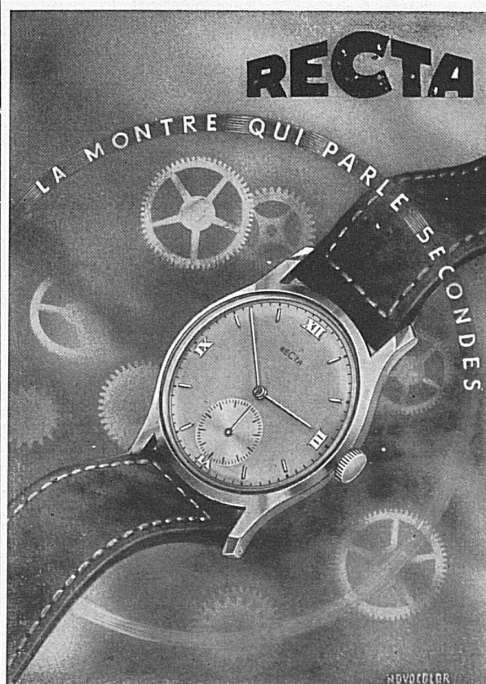


Bern Hotel Bären

Ecke Bärenplatz-Bundesplatz
Neu renoviert und möbliert
„NEUE BÄRENSTUBE“
Das gediegene neue Restaurant
Tea-Room
Tel. 2 33 67
Marbach & Co.



Neuengasse 20 · Tel. 2 46 31
Walter Wagner



RECTA Manufacture d'Horlogerie S.A., Bienne

Zürich

St. Gotthard

Bestreputiertes Haus mit:

Café - Hotel - Restaurant - Hummerbar
Ausstellungszimmer, Sitzungslokale
Gediegene Säle f. Anlässe u. Bankette
Zimmer m. fließendem Wasser u. Telephon

Handels- und Verkehrsschule

Bern:

Neues Domizil
Schwanengasse 11

Tel. 3 54 49

Erfolgreiche Schule für Handel und Verwaltung - Arztgehilfen - Diplomabschluß - Stellenvermittlung - Man verlange Prospekte und Referenzen - Erstklassiges Vertrauensinstitut
Neue Kurse beginnen im Januar, März und April 1946.



Ka-We-De Kunstseilbahn Dählhölzli Bern
Saison: Anfang November bis Anfang März. Täglich geöffnet von 9-22.30 Uhr. Jederzeit tadellose Eisverhältnisse. Erstklassiger Eistaufnehmer. Restaurant. Neu: Wiedereröffneter Omnibusverkehr mit der Stadt

Vevey

Das total neu erstellte Ferien- und Passanten-Hotel

«Les Trois Rois de Vevey»

ist die wahre Quelle der heutigen Kochkunst. Größte Auswahl feinsten Schweizer- u. Auslandweine. Zimmer mit Tel. und Bad. In der SALON-BAR jeden Abend Konzert.

O. Kuonen - Tel. 5 31 03 (021)

Olten

HOTEL TERMINUS

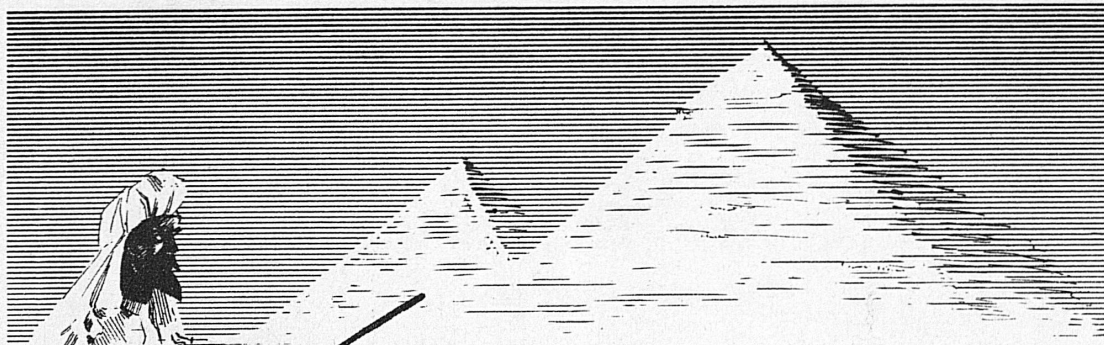
Neuestes Haus. Zentralst gelegen, 2 Minuten v. Bahnhof, über der Brücke neben Stadttheater. Alle Zimmer mit fließendem Wasser und Telephon. Heimeligstes Restaurant. Säle für alle Anlässe. Bar. Bekannt für gute Küche und Keller.

E. N. Caviezel-Hirt, Besitzer

Inserate

in der Revue „Die Schweiz“

bringen Erfolg



Die Pyramiden sind auch gross!

Wieder eine

GROSS-LOTTERIE!

Treffersumme Fr. 631 000.—
also um Fr. 101 000.— erhöht!

Nicht weniger als 6080 Treffer mehr!

Auszug aus dem prächtigen

GROSS-TREFFERPLAN:

1 Treffer à Fr. 50 000.—	
1 Treffer à Fr. 20 000.—	
2 Treffer à Fr. 10 000.—	
5 Treffer à Fr. 5 000.—	
10 Treffer à Fr. 2 000.—	
50 Treffer à Fr. 1 000.—	
etc.	etc.

1 Los Fr. 5.— plus 40 Rappen für Porto
auf Postcheckkonto III 10026.

Adresse:

Seva-Lotterie,
Marktgasse 28, Bern.

43

SEVA

ZIEHUNG

GROSS-LOTTERIE

bestimmt im Februar 46

