

Zeitschrift: Die Schweiz = Suisse = Svizzera = Switzerland : offizielle Reisezeitschrift der Schweiz. Verkehrszentrale, der Schweizerischen Bundesbahnen, Privatbahnen ... [et al.]

Herausgeber: Schweizerische Verkehrszentrale

Band: - (1946)

Heft: 7

Werbung

Nutzungsbedingungen

Die ETH-Bibliothek ist die Anbieterin der digitalisierten Zeitschriften auf E-Periodica. Sie besitzt keine Urheberrechte an den Zeitschriften und ist nicht verantwortlich für deren Inhalte. Die Rechte liegen in der Regel bei den Herausgebern beziehungsweise den externen Rechteinhabern. Das Veröffentlichen von Bildern in Print- und Online-Publikationen sowie auf Social Media-Kanälen oder Webseiten ist nur mit vorheriger Genehmigung der Rechteinhaber erlaubt. [Mehr erfahren](#)

Conditions d'utilisation

L'ETH Library est le fournisseur des revues numérisées. Elle ne détient aucun droit d'auteur sur les revues et n'est pas responsable de leur contenu. En règle générale, les droits sont détenus par les éditeurs ou les détenteurs de droits externes. La reproduction d'images dans des publications imprimées ou en ligne ainsi que sur des canaux de médias sociaux ou des sites web n'est autorisée qu'avec l'accord préalable des détenteurs des droits. [En savoir plus](#)

Terms of use

The ETH Library is the provider of the digitised journals. It does not own any copyrights to the journals and is not responsible for their content. The rights usually lie with the publishers or the external rights holders. Publishing images in print and online publications, as well as on social media channels or websites, is only permitted with the prior consent of the rights holders. [Find out more](#)

Download PDF: 12.01.2026

ETH-Bibliothek Zürich, E-Periodica, <https://www.e-periodica.ch>

Luft- Seil- bahnen

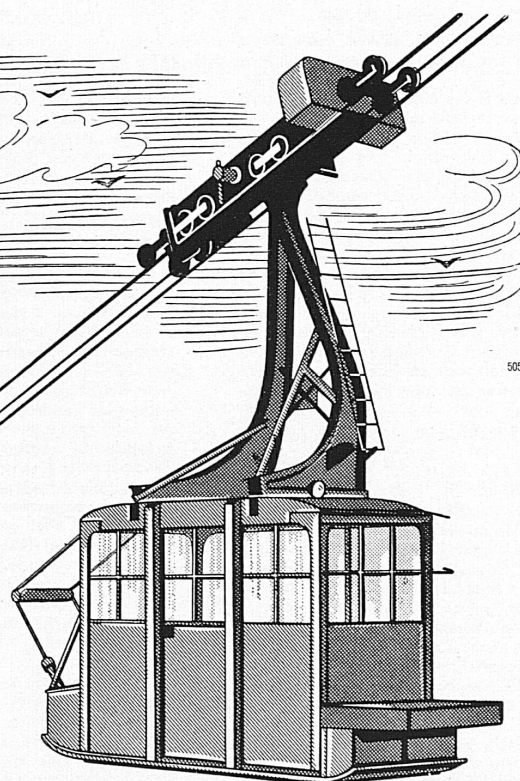
236

Standseilbahnen
Förderwinden
Schlittenaufzüge
Eisenbahnmaterial
Zahnradbahnmaterial

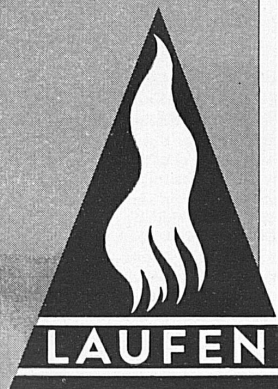


Giesserei Bern

Gesellschaft der Ludw. von Roll'schen Eisenwerke A.-G.



WASCHTISCHE
SCHÜTTSTEINE
WANDPLATTEN
STEINZEUG-BODENPLATTEN
ZIEGEL UND BACKSTEINE



A. G. für Keramische Industrie Laufen
& Tonwarenfabrik Laufen A. G.

A GENÈVE

Dimanche 14 juillet

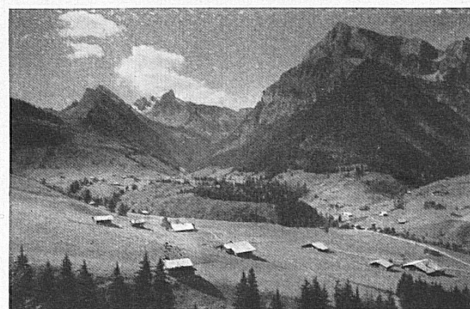
**Grand Prix de Suisse
pour motocyclettes et sidecars**

Dimanche 21 juillet

Grand Prix automobile des nations

avec la participation des meilleurs coureurs anglais, français, italiens, irlandais, belges, hollandais, luxembourgeois et suisses.

Renseignements dans les gares CFF pour conditions spéciales de voyage.



Grand Hotel u. Kurhaus

GRIMMIALP

Berner Oberland 1222m

Das Ferienparadies für stille Genießer

Accumulatoren



Unsere große Erfahrung
im Bau von Accumulatoren
bürgt für gute Qualität und
zweckentsprechende Vorschläge



Accumulatoren-Fabrik Oerlikon
Zürich-Oerlikon

Lausanne

Genève



*Welches
Haarwasser
von den vielen?*

Probiere alle,
dann beurteile

„Dralle“

FABRIK IN BASEL • TELEPHON 4 51 08



PRÄZISIONS-
MASCHINEN

BIEL-BIENNE
(Schweiz)

MACHINES
DE PRÉCISION



BOFORS NITRIERSTAHL

Nitrierstähle werden da verwendet, wo eine höhere Härte erforderlich ist, als sie mittels Einsatzhärtung erreicht werden kann.

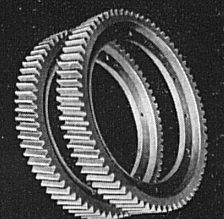
Die Nitrierstähle haben im übrigen die folgenden Vorteile: Möglichkeit der verzugsfreien Härtung fertiger bearbeiteter Teile auch von komplizierter Form, absolute Massbeständigkeit, hoher Verschleisswiderstand, gute Lagereigenschaften, hohe Härte auch nach Erhitzung bis auf 500° C.

Nitrierstähle kommen hauptsächlich im Flug- und Automobilmotorenbau, sowie für Werkzeugmaschinen und zur Herstellung von Werkzeugen und Armaturen zur Anwendung.

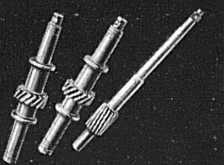
Wir liefern 4 verschiedene Qualitäten Nitrierstahl. Verlangen Sie den Sonderprospekt durch die Generalvertretung

FR. FRAUCHIGER-NIGST A.G.
LYSS BERN
TEL. 8 42 62

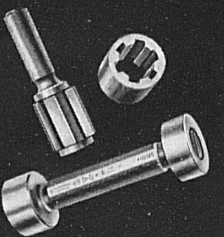
Einige Verwendungszwecke:



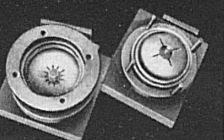
ZAHNKRÄNZE



ANTRIEBSWELLEN



LEHREN



BAKELITPRESSWERKZEUGE

46/1

**Wage! Auf dass
Du auch dabei
sein kannst, wenn
die Treffer abge-
wogen werden!**

Ein schöner Trefferplan:

Treffer:	Fr.	Fr.
1 à 30 000.-	=	30 000.-
1 à 20 000.-	=	20 000.-
2 à 10 000.-	=	20 000.-
5 à 5 000.-	=	25 000.-
10 à 2 000.-	=	20 000.-
50 à 1 000.-	=	50 000.-
100 à 500.-	=	50 000.-
400 à 100.-	=	40 000.-
800 à 50.-	=	40 000.-
1 400 à 25.-	=	35 000.-
20 000 à 10.-	=	200 000.-
<u>22 769</u>		<u>Fr. 530 000.-</u>

**Ziehung
schon
7. Sept.**

**Jede 10-Los-Serie enthält
mindestens 1 Treffer und
bietet 9 übrige Chancen!**



SEVA



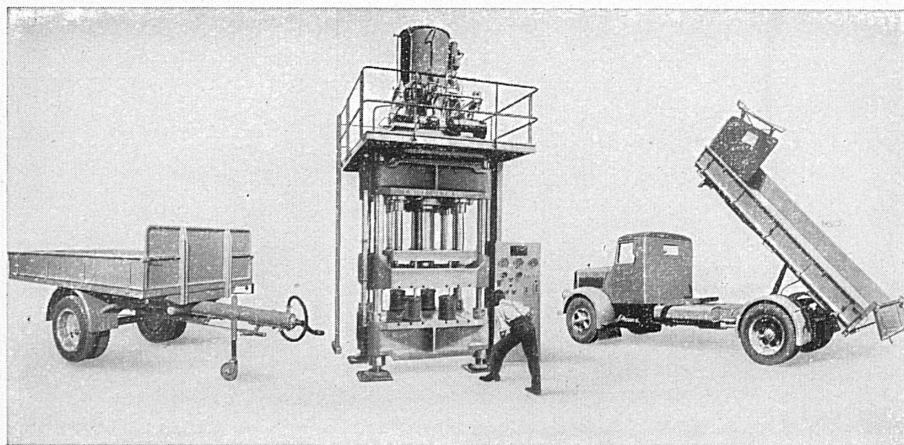


SWISS-BALLA die besten Zeichenmaschinen

Gross-Firmen schreiben uns:
für rationelles Arbeiten
nur die SWISS-BALLA
Schweizerfabrikat
sofort lieferbar

GRAB & WILD AG
ZÜRICH

6 Standard-Modelle, sowie Klein-Zeichenmaschinen



Kipper

für Lastwagen, Anhänger, Eisenbahnwagen.
Ortsfeste Kippanlagen f. Eisenbahnwagen.

Anhänger

für Lastwagen, Traktoren und Personenwagen. Langholz-Anhänger und -Verlade-
winden.

Hydraulische Pressen

aller Art bis zu höchsten Leistungen.

E. WIRZ

KIPPER- UND MASCHINENFABRIK

UETIKON

am Zürichsee Telefon 92 93 31

ELBO
ELEKTRO-MASCHINEN u. APPARATE AG.
MÄNNEDORF (Zch.)

Tel. (051) 92 95 42

**Elektro-
Handbohrmaschine
BH 10**



600-900 Touren

Geräuscharm

Leicht und handlich

Kräftiger Motor für
Gleich- u. Wechsel-
strom

Lieferbar ab Werk für 110, 125, 145, 220, 250 Volt

Ein Jahr Garantie

Bohrleistung:
Stahl 10 mm
Holz 18 mm

Leistungsabgabe
230 Watt

ZUSATZGERÄTE

Bohrständer BS 10
Stativ S 10
Einspanndorn D 10

Verlangen Sie Prospekt oder Vertreterbesuch

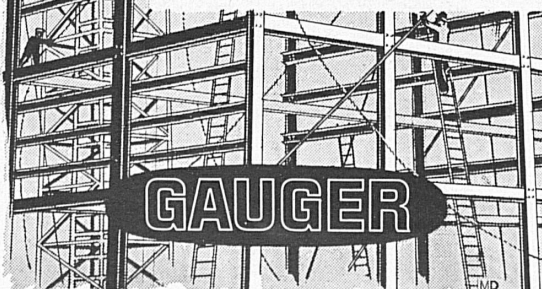
Stahlhochbau



Wir projektieren, berechnen und erstellen
Skelettbauten, Kranträger und -Ausleger,
Treppen, Oberlichter und Vordächer. 75 Jahre
Erfahrung.

Unser eigenes Ingenieurbüro berätet Sie gerne

GAUGER & CO. A.G., ZÜRICH / TEL. 261755



GAUGER



Zermatt, das prächtige Wander- und Erholungsgebiet am Fuße des Matterhorns, hält diesen Sommer seine Tore in vollem Umfange geöffnet; es verkörpert einmalig den Begriff des glanzvollen Reise- und Ferienzeles der Alpen. Das vielbewunderte Schönwetterklima verleiht der hochalpinen Zone von Zermatt ihre besonders angenehmen Eigenschaften. Zermatter Ferien sind wohlthuende Erholungsferien; jedermann wird das schätzen! Die Gornergrat-Bahn ist vom 6. Mai bis 6. Oktober in Betrieb. Dezember bis Mai: Winterbetrieb. Die Reise ins Wallis mit der transalpinen Furka-Oberalp-Bahn ist zu jeder Zeit ein Genuß. Durchgehend in Betrieb vom 8. Juni bis und mit 6. Oktober. Prospekte, Preislisten usw. durch die Reisebüros, durch die nacherwähnten Hotels und durch das Offizielle Verkehrsbüro in Zermatt (Wallis).



Zermatt et le Gornergrat: de tous temps, un incomparable itinéraire et l'endroit rêvé des vacances heureuses et salutaires. Point d'attraction majeur du Valais et centre du haut-tourisme, Zermatt offre toute l'année la même richesse de spectacles sous des aspects divers. Les vacances de Zermatt sont de celles qui ne déçoivent jamais. Le Chemin de fer du Gornergrat est ouvert dès le 6 mai au 6 octobre. Et la route des belles combinaisons — à recommander toutes — pour se rendre dans les trois Suisses — est celle du Chemin de fer Furka-Oberalp, en exploitation sur le parcours entier dès le 8 juin jusqu'au 6 octobre. Prospectus, prix-courant, etc., par les Agences de voyages, par les Hôtels et Pensions ci-après et le Bureau de renseignements à Zermatt (Valais).



Das Ferienabonnement 1946 erleichtert die Reise nach Zermatt aufs willkommenste.

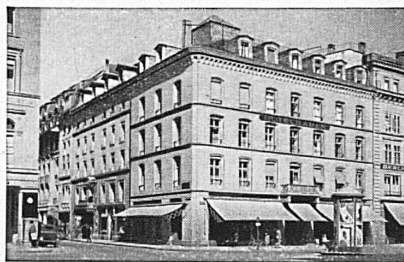
L'abonnement de vacances 1946 facilite avantageusement le voyage à Zermatt.

Hotels und Pensionen / Hôtels et Pensions

Zermatt und Umgebung — Zermatt et environs:

Mont-Cervin, Villa Margherita, Victoria, Mont-Rose, Des Alpes, Riffelalp, Schwarzsee, Zermatterhof, Riffelberg, Gornergrat-Kulm, Belvédère, Findelengletscher, Schweizerhof, National-Terminus, Bellevue, Beausite, Post, Matterhornblick, Gornergrat (in Zermatt), Dom, Sonne, Weißhorn, Morgenrot, Perren, Sporthotel Graven, Rothorn, Alpina, Du Parc, Julien, Mischabel, Breithorn, Alpenblick, Waldesruhe, Walliserhof, Touristenhaus Fluhalp, Gabelhorn, Chalet Lehner, Buffet de la Gare, Clinique St. Théodule.

Besuchen Sie uns



Bern Hotel Bären

Ecke Bärenplatz-Bundesplatz
Neu renoviert und möbliert
„NEUE BÄRENSTUBE“

Tel. 2 33 67
Marbach & Co. Das gediegene neue Restaurant
Tea-Room

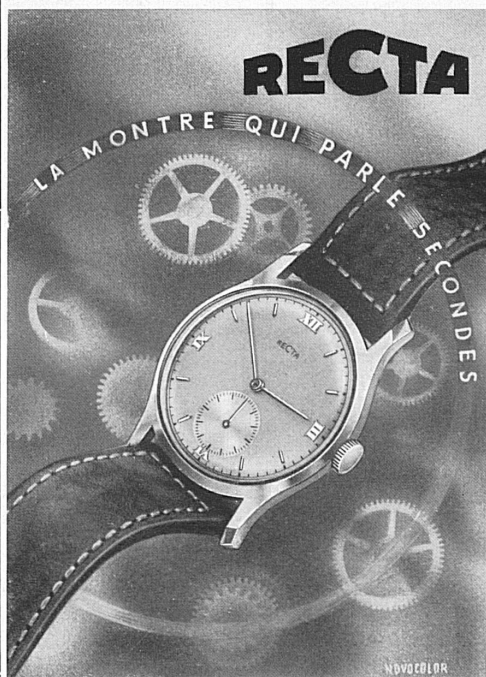
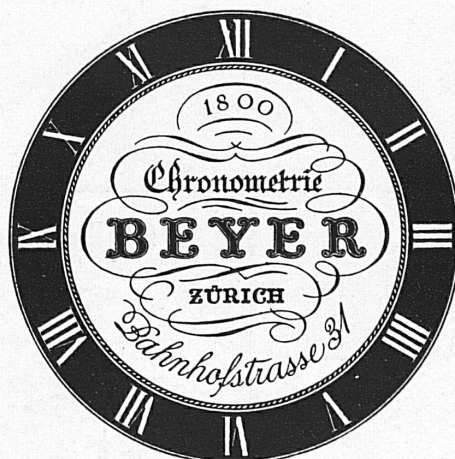
Bern

Hotel - Restaurant National

Hirschengraben 24 Telefon 219 88

Gut gelegenes Passanten-Hotel, drei Minuten vom Bahnhof. Zimmer mit fließendem Wasser von Fr. 4.- an. Mässige Preise. Soignierte Küche und Keller. Cardinal-Biere.

Nietlisbach, Berner & Co.



RECTA Manufacture d'Horlogerie S.A., Bienne

Zürich

St. Gotthard

Bestreputiertes Haus mit:

Café - Hotel - Restaurant - Hummerbar
Ausstellungszimmer, Sitzungslokale
Gediegene Säle f. Anlässe u. Bankette
Zimmer m. fließendem Wasser u. Telefon

Vevey

Das total neu erstellte Ferien- und Passanten-Hotel

„Les Trois Rois de Vevey“

ist die wahre Quelle der heutigen Kochkunst. Größte Auswahl feinsten Schweizer- und Auslandweine. Zimmer mit Telefon und Bad. In der SALON-BAR jeden Abend Konzert.

O. Kuonen - Tel. 5 31 03 (021)

Inserate

in der Revue „Die Schweiz“

bringen Erfolg

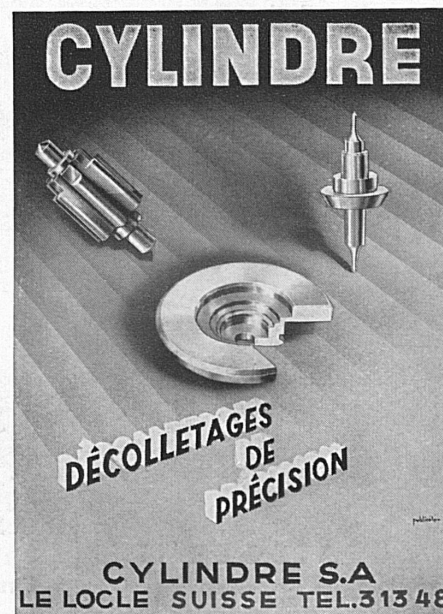


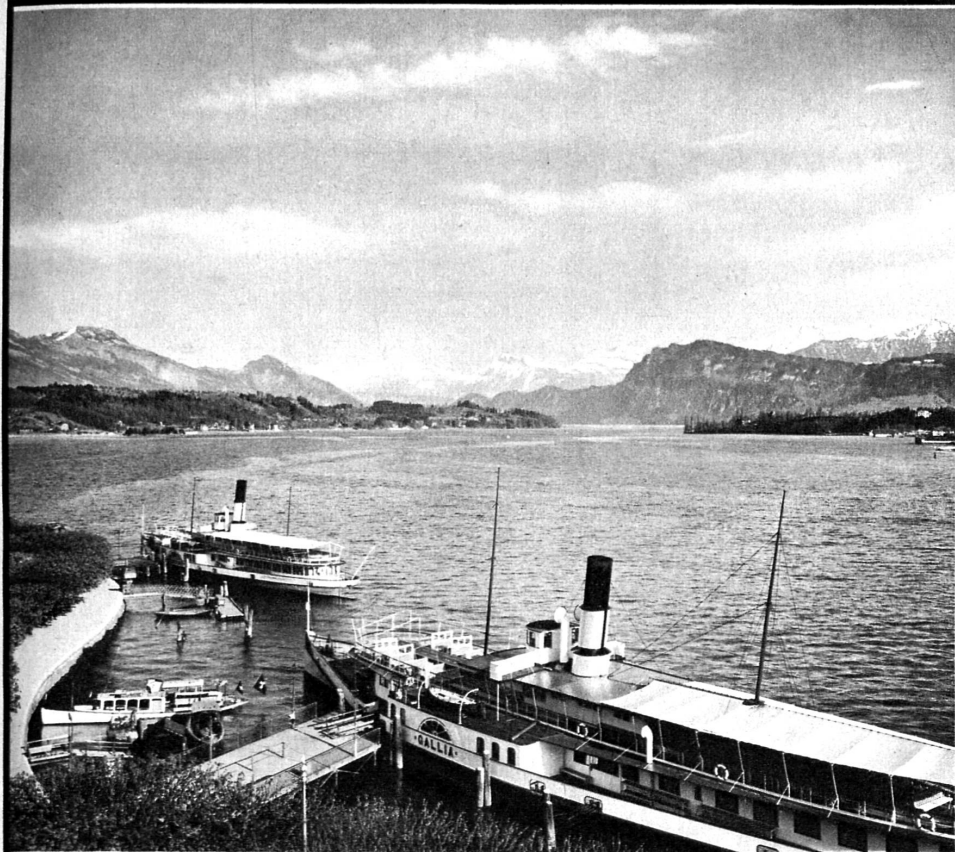
Ne perds pas le courage
VALENTINE te soulage!

En vente dans tous les bons magasins et restaurants, bars ou directement par le seul

Importateur SCHOUWEY, Fribourg
Route de la Carrière 16

Bouteilles à vins et liqueurs seront acceptées en paiement.





F. Schneider, Luzern

VIERWALDSTÄTTERSEE - LAC DES QUATRE-CANTONS

LUZERN

im Zentrum aller Ferienfreuden

Ruhe — Erholung — Unterhaltung
Sport — Ausflüge

Mitte Juni bis Ende Oktober 1946:

Ausstellung italienischer Kunst

Die Sammlungen der Ambrosiana
Bedeutende Werke aus oberitalienischen Museen, Kirchen
und Privatbesitz

20. August bis 4. September:

Internat. Musikalische Festwochen

Meisterkurse

Auskunft: Offizielles Verkehrsbureau Luzern und Reisebureaux

	1. Platz 1 ^{re} place	2. Platz 2 ^e place
4-Tage-Generalabonnement , mit frei wählbaren Benützungstagen innerhalb 10 Tagen .	Fr. 16.50	Fr. 13.50
7-Tage-Generalabonnement , mit frei wählbaren Benützungstagen innerhalb 15 Tagen .	Fr. 25.50	Fr. 21.-
Unbeschränkte Schiffsbenützung an 4 bzw. 7 Werk- und Feiertagen (Sonntage ausgenommen)		

Abonnement général de 4 jours, avec possibilité de choisir les jours des croisières pendant une période de 10 jours consécutifs .

Abonnement général de 7 jours, avec possibilité de choisir les jours des croisières pendant une période de 15 jours consécutifs .

Les abonnements généraux donnent le droit d'effectuer n'importe quelle course sur le lac par tous les bateaux prévus à l'horaire. Les abonnements généraux de 4 et 7 jours ne peuvent pas être utilisés le dimanche

Rost-Schutz

durch Sandstrahlen und
Spritzmetallisieren
Wir beraten Sie unverbindlich.

Siegfried Keller + Co., Wallisellen-Zürich
Telephon (051) 93 21 14 Geleiseanschluss

Metallum Pratteln AG.

Pratteln

Reinzinn · Lötzinn und Colophonium-Lötzinn in allen Formen · Weißmetalle für Lagerschalen · Hütten-Weichblei und -Hartblei · Hütten-Rohzink, -Feinzink und -Feinzinklegierungen · Elektrolyt- und Best-Selected-Kupfer in Ingots und Kathoden · Antimon Regulus · Cadmium in Stangen und Anoden · Phosphorkupfer · Mangankupfer · Original-Mond-Nickel in Kügelchen · Wismuth, Chrom-Metall, Cobalt-Metall.

Clichés
in jeder Technik

★ **SCHWITTER AG** ★

Basel / Zürich
Lausanne



Loterie Romande

Lausanne
Fribourg
Sion
Neuchâtel
Genève

Place Bel-Air, 4
Bd de Pérolles, 8
Place du Midi
Faubourg du Lac, 2
Passage du Terraillet, 20

Téléphone 3 21 36
Téléphone 2 16 12
Téléphone 2 17 27
Téléphone 5 28 00
Téléphone 5 46 00

Chèques postaux II 7500
Chèques postaux IIa 1600
Chèques postaux IIc 1800
Chèques postaux IV 2002
Chèques postaux I 222

Au minimum 1 billet gagnant par pochette de 10