

Zeitschrift: Die Schweiz = Suisse = Svizzera = Switzerland : offizielle Reisezeitschrift der Schweiz. Verkehrszentrale, der Schweizerischen Bundesbahnen, Privatbahnen ... [et al.]

Herausgeber: Schweizerische Verkehrszentrale

Band: - (1946)

Heft: 6

Artikel: Fest im Seedorf Romanshorn-Kreuzlingen elektrisch

Autor: [s.n.]

DOI: <https://doi.org/10.5169/seals-775569>

Nutzungsbedingungen

Die ETH-Bibliothek ist die Anbieterin der digitalisierten Zeitschriften auf E-Periodica. Sie besitzt keine Urheberrechte an den Zeitschriften und ist nicht verantwortlich für deren Inhalte. Die Rechte liegen in der Regel bei den Herausgebern beziehungsweise den externen Rechteinhabern. Das Veröffentlichen von Bildern in Print- und Online-Publikationen sowie auf Social Media-Kanälen oder Webseiten ist nur mit vorheriger Genehmigung der Rechteinhaber erlaubt. [Mehr erfahren](#)

Conditions d'utilisation

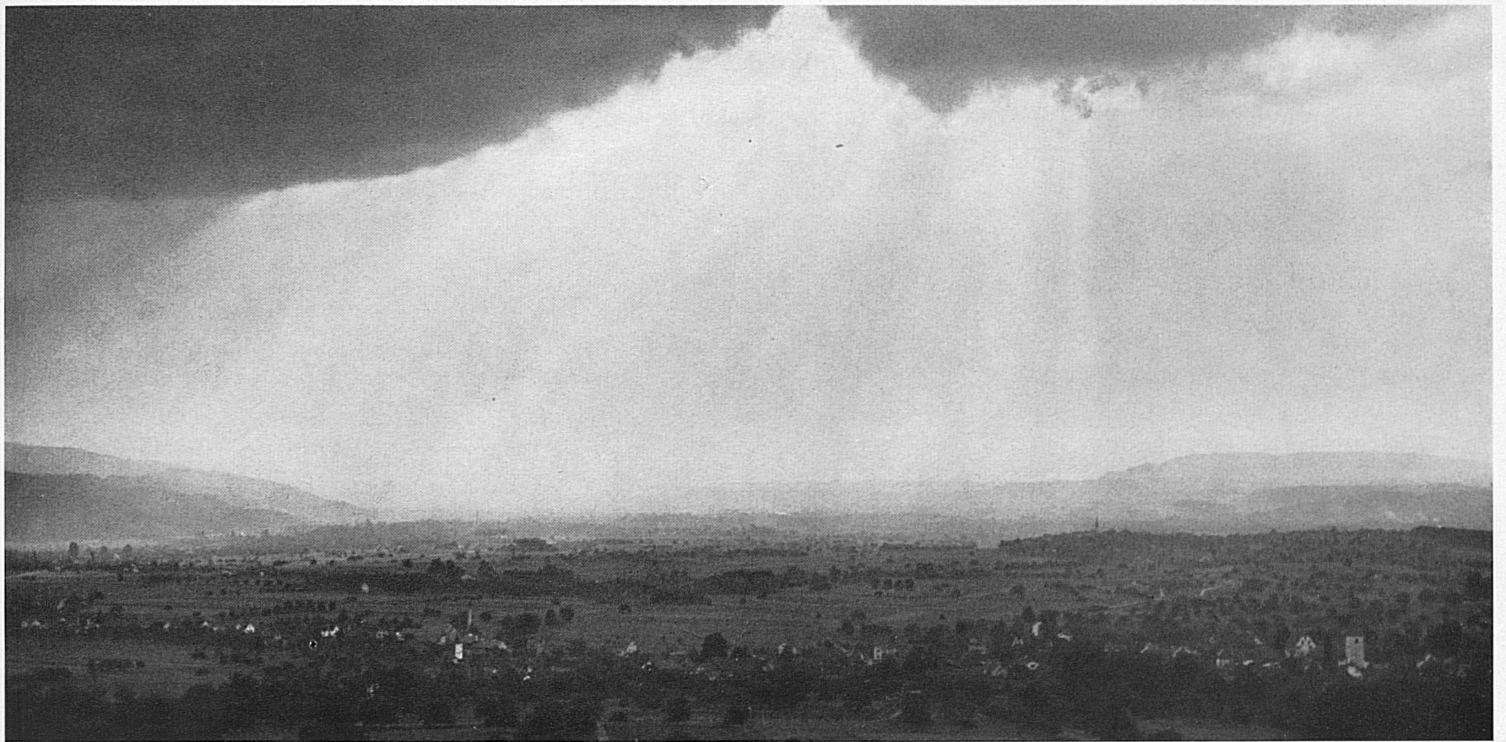
L'ETH Library est le fournisseur des revues numérisées. Elle ne détient aucun droit d'auteur sur les revues et n'est pas responsable de leur contenu. En règle générale, les droits sont détenus par les éditeurs ou les détenteurs de droits externes. La reproduction d'images dans des publications imprimées ou en ligne ainsi que sur des canaux de médias sociaux ou des sites web n'est autorisée qu'avec l'accord préalable des détenteurs des droits. [En savoir plus](#)

Terms of use

The ETH Library is the provider of the digitised journals. It does not own any copyrights to the journals and is not responsible for their content. The rights usually lie with the publishers or the external rights holders. Publishing images in print and online publications, as well as on social media channels or websites, is only permitted with the prior consent of the rights holders. [Find out more](#)

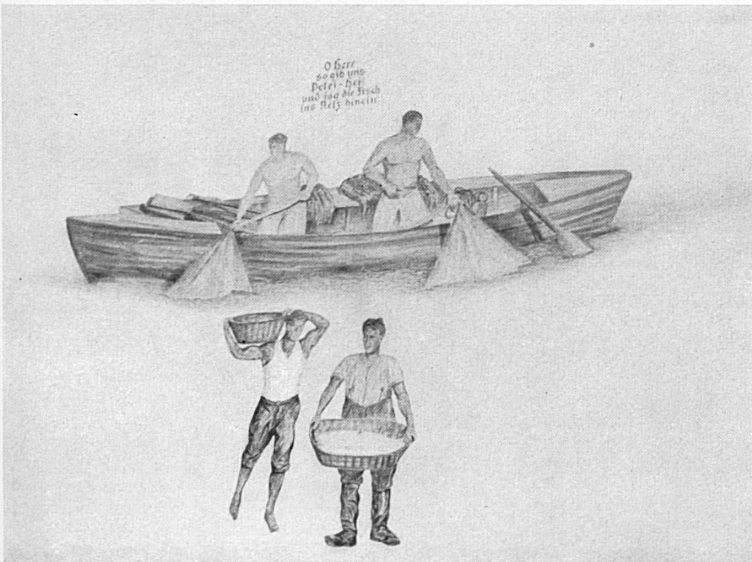
Download PDF: 30.04.2026

ETH-Bibliothek Zürich, E-Periodica, <https://www.e-periodica.ch>



Oben : Die Sonne bricht durch! Abendstimmung bei Märstetten im Thurtal.
Links : Fassadenmalerei am Rathaus von Arbon. — En haut : Soleil de
crépuscule près de Märstetten (Thurgovie). A gauche : Peinture murale de
l'Hôtel-de-ville d'Arbon.

Phot.: Baumgartner, Gemmerli.



ebenfalls unter der Fahrleitung liegt, wird der durchgehende elektrische Verkehr auf der ganzen Linie möglich sein. Freilich bedeutet die Elektrifizierung kommerziell unrentabler, schwach frequentierter Grenzlandstrecken, wie sie die Bodenseebahn darstellt, betriebswirtschaftlich ein Wagnis; volkswirtschaftlich indessen — und die Bedürfnisse der Volkswirtschaft überwiegen im Verkehrswesen stets! — bedeutet sie die Gleichbehandlung aller Teile des Landes und die Unabhängigkeit des stärksten nationalen Verkehrsapparates von importierter Energie.

Die Elektrifikation hat der Grenzlandbevölkerung am Bodenseeufer noch einen weiteren Vorteil gebracht, nämlich die Eröffnung einer Haltestelle in Bottighofen, etwa 3 km von Kreuzlingen entfernt. Möge sie für die Bahn als schönste Frucht auch einen vermehrten Zustrom von Fahrgästen zur Folge haben! hrs.

Am Ufer des Bodensees bei Güttingen. — Sur les rives du lac de Constance,
près de Guttingen.

Phot.: Gemmerli.

Fest im Seedorf

Romanshorn-Kreuzlingen elektrisch

Mit Riesenschritten rückt das mächtige Programm der SBB, sämtliche ihrer bisher noch mit Dampf betriebenen Strecken zu elektrifizieren, seinem Ende entgegen, und wenn zur Jubiläumsfeier im August 1947 eine Kopie der ersten « Spanischbrötlibahn »-Maschine von Zürich nach Baden fauchen wird, dürften in unserm Lande nicht mehr viele Bahnlinien übrigbleiben, über welchen nicht an schlanken Masten ein glitzernder Fahrdrat aufgespannt ist.

Auch am Bodenseeufer, zwischen Kreuzlingen und Romanshorn, herrscht seit dem 6. Mai die elektrische Lokomotive, hat — wie die Thurgauer sagen — der « Fuchs » den « Choli » verdrängt. Im Beisein von Kreisdirektor Dr. Berchtold und den Notabeln von Kanton und Gemeinden wurde die Strecke am 4. Mai eingeweiht, unter der Anteilnahme und dem Jubel des Publikums, die bei Elektrifikationsfeiern die Regel bilden. Schulkinder, Dorfmusikvereine, Turner mit Fahnen, Schützen und allerliebste Trachtenmeitschi — das Bild des in die beflaggten Stationen einfahrenden Festzuges wirkt stets von neuem anziehend!

Die 21 km lange Strecke Kreuzlingen—Romanshorn bildet ein Teilstück der durchgehenden Rheinlinie Basel—Schaffhausen—Rorschach—Chur; wenn das Zwischenstück Etwilwil—Kreuzlingen, auf welchem sich das Dampfroß noch bis gegen Ende dieses Jahres wird behaupten können,

