

Zeitschrift: Die Schweiz = Suisse = Svizzera = Switzerland : offizielle Reisezeitschrift der Schweiz. Verkehrszentrale, der Schweizerischen Bundesbahnen, Privatbahnen ... [et al.]

Herausgeber: Schweizerische Verkehrszentrale

Band: - (1945)

Heft: 2

Artikel: Images de la Chaux-de-Fonds

Autor: [s.n.]

DOI: <https://doi.org/10.5169/seals-776855>

Nutzungsbedingungen

Die ETH-Bibliothek ist die Anbieterin der digitalisierten Zeitschriften auf E-Periodica. Sie besitzt keine Urheberrechte an den Zeitschriften und ist nicht verantwortlich für deren Inhalte. Die Rechte liegen in der Regel bei den Herausgebern beziehungsweise den externen Rechteinhabern. Das Veröffentlichen von Bildern in Print- und Online-Publikationen sowie auf Social Media-Kanälen oder Webseiten ist nur mit vorheriger Genehmigung der Rechteinhaber erlaubt. [Mehr erfahren](#)

Conditions d'utilisation

L'ETH Library est le fournisseur des revues numérisées. Elle ne détient aucun droit d'auteur sur les revues et n'est pas responsable de leur contenu. En règle générale, les droits sont détenus par les éditeurs ou les détenteurs de droits externes. La reproduction d'images dans des publications imprimées ou en ligne ainsi que sur des canaux de médias sociaux ou des sites web n'est autorisée qu'avec l'accord préalable des détenteurs des droits. [En savoir plus](#)

Terms of use

The ETH Library is the provider of the digitised journals. It does not own any copyrights to the journals and is not responsible for their content. The rights usually lie with the publishers or the external rights holders. Publishing images in print and online publications, as well as on social media channels or websites, is only permitted with the prior consent of the rights holders. [Find out more](#)

Download PDF: 12.01.2026

ETH-Bibliothek Zürich, E-Periodica, <https://www.e-periodica.ch>



Le Jura neuchâtelois, près de la Vue des Alpes.*
Die prachtvollen Hänge im Neuenburger Jura, in der Gegend
der Vue des Alpes.

Phot.: Gemmerli, Perret.

IMAGES DE LA CHAUX-DE-FONDS

où se disputera
le 18 février prochain la

XIX^{me} Course nationale de ski de grand fond 50 km.

La Chaux-de-Fonds. Au fond le Pouillierel, sur le parcours des
50 km.* — Blick auf La Chaux-de-Fonds. Im Hintergrund der
Pouillierel, den die Teilnehmer am 50-km-Lauf überqueren.

Visiter La Chaux-de-Fonds pendant les mois d'été, y séjourner quelque temps, traiter des affaires ou rencontrer des amis, et s'en retourner chez soi convaincu que l'on connaît la grande Métropole horlogère! quelle erreur! Car si La Chaux-de-Fonds n'a que trois saisons, (l'hiver s'y attarde jusqu'à cinq mois), elle a aussi deux visages différents!

Vous l'avez découverte un jour de septembre avec ses mille et un angles droits, vous avez parcouru ses rues aux maisons souvent austères, vous avez admiré pourtant sa belle artère aux platanes ombrageux, la rue Léopold Robert, ici et là une œuvre de sculpture, un parc, le Bois du Petit-Château; mais, mis à part l'accueil chaleureux de ses habitants, vous l'avez jugée un peu sévère, trop ordonnée peut-être. Revenez en hiver.

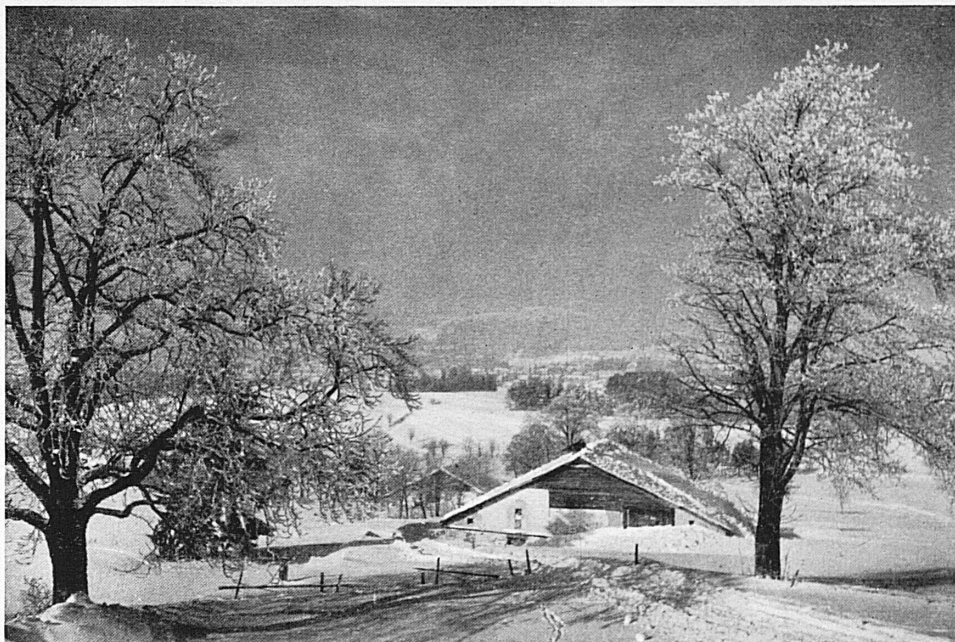
Mille mètres! la neige tombe en abondance, estompe les formes. Il fait froid, mais l'ambiance s'est adoucie. Les toits, chargés et déformés, les façades, les rues surtout ont perdu leur rigueur de perspective. Les chasse-neige ont creusé de profondes tranchées blanches, dont les murs se découpent en créneaux. Gare! Des enfants dévalent sur leur luge, à plat-ventre, c'est très dynamique! Derrière eux, des jeunes gens glissant sur leurs skis, les poursuivent. Ils disparaissent bientôt dans la brume matinale et à leurs cris joyeux succèdent les grelots des attelages; les paysans ont troqué leur char à lait contre le traîneau, et les gosses s'accrochent en grappes à ce «tire-patineurs». La ville est toute animation, La Chaux-de-Fonds est transfigurée.

Montons un peu dans la pleine lumière, vers les sommets. Il ne s'agit pas d'ascension, n'ajustez pas vos peaux de phoque. Devant vous, toute la vallée, plus loin la crête douce du Jura; nous gravissons sans peine cette première côte et pénétrons dans la forêt. Les sapins ploient sous le faix. Méconnaissables, d'une seule masse, sous le soleil ils



scintillent de tous les brillants qui les parent. Il faut improviser les sentiers, courber l'échine et subir bon gré mal gré la légère avalanche glacée que votre passage provoque sur votre cou. Mais voici l'orée et, à quelques foulées, une de ces nombreuses fermes basses dont le toit se prolonge maintenant jusqu'au sol, pont glissant. Un skieur en a éprouvé la solidité. La nature a pris en pitié ce hêtre défeuillé et, profitant de la nuit, l'a revêtu du givre étincelant. Par monts et vaux, la ballade se prolonge sans fin.

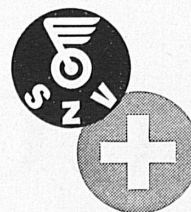
C'est dans ce terrain varié qui a favorisé l'entraînement de tant de grands champions, que se disputera, le 18 février prochain, la XIX^{me} Course nationale de ski de grand fond 50 km. Le Jura, pays



Dans les environs de La Chaux-de-Fonds.* — In der reizvollen Umgebung der jurassischen Metropole.

idéal pour ce genre de compétition La Chaux-de-Fonds, sa population et son Ski-Club, qui s'honore du titre d'organisateur, se font une fête d'accueillir bientôt les coureurs de tout le pays, et les nombreux spectateurs qui savent qu'une telle épreuve est celle qui réclame le plus d'endurance, de volonté, de perfection dans le style. Nous souhaitons la bienvenue à tous.

SCHAUFENSTERWERBUNG DER



Eines der drei Modelle der Winterwerbung, wie sie die Schweizerische Zentrale für Verkehrsförderung in zahlreichen Schaufenstern zur Geltung kommen läßt. — Une des trois maquettes destinées à faire la propagande en faveur des sports d'hiver, telles que l'Office central suisse du tourisme les a fait exposer dans les vitrines de nos magasins de sport et bureaux de renseignement.