

**Zeitschrift:** Die Schweiz = Suisse = Svizzera = Switzerland : offizielle Reisezeitschrift der Schweiz. Verkehrszentrale, der Schweizerischen Bundesbahnen, Privatbahnen ... [et al.]

**Herausgeber:** Schweizerische Verkehrszentrale

**Band:** - (1945)

**Heft:** 11-12

## **Werbung**

### **Nutzungsbedingungen**

Die ETH-Bibliothek ist die Anbieterin der digitalisierten Zeitschriften auf E-Periodica. Sie besitzt keine Urheberrechte an den Zeitschriften und ist nicht verantwortlich für deren Inhalte. Die Rechte liegen in der Regel bei den Herausgebern beziehungsweise den externen Rechteinhabern. Das Veröffentlichen von Bildern in Print- und Online-Publikationen sowie auf Social Media-Kanälen oder Webseiten ist nur mit vorheriger Genehmigung der Rechteinhaber erlaubt. [Mehr erfahren](#)

### **Conditions d'utilisation**

L'ETH Library est le fournisseur des revues numérisées. Elle ne détient aucun droit d'auteur sur les revues et n'est pas responsable de leur contenu. En règle générale, les droits sont détenus par les éditeurs ou les détenteurs de droits externes. La reproduction d'images dans des publications imprimées ou en ligne ainsi que sur des canaux de médias sociaux ou des sites web n'est autorisée qu'avec l'accord préalable des détenteurs des droits. [En savoir plus](#)

### **Terms of use**

The ETH Library is the provider of the digitised journals. It does not own any copyrights to the journals and is not responsible for their content. The rights usually lie with the publishers or the external rights holders. Publishing images in print and online publications, as well as on social media channels or websites, is only permitted with the prior consent of the rights holders. [Find out more](#)

**Download PDF:** 20.02.2026

**ETH-Bibliothek Zürich, E-Periodica, <https://www.e-periodica.ch>**

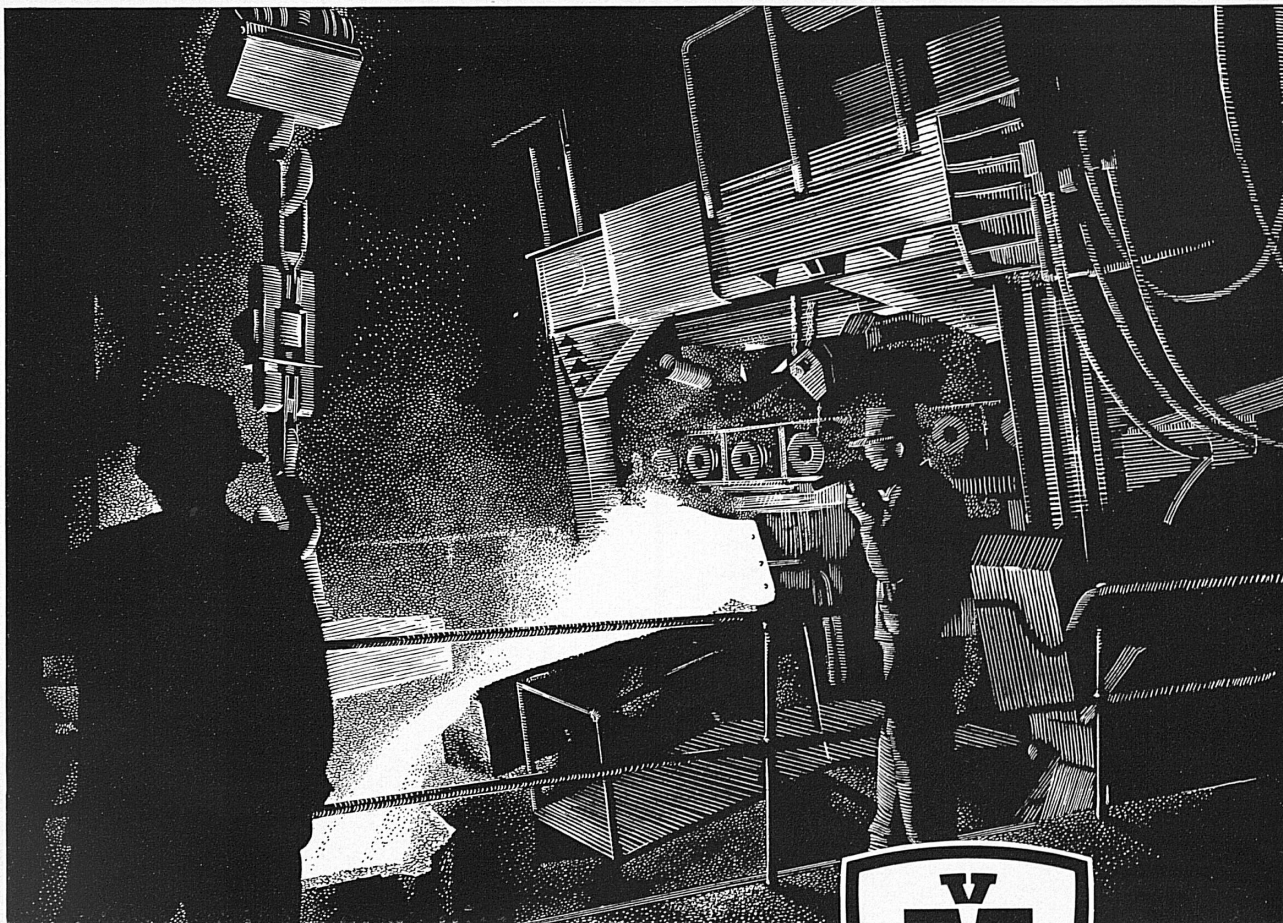
Der Chronist Konrad  
 Justinger hat uns einen aus-  
 führlichen Bericht über die  
 Gründung Berns im Jahre  
 1191 durch den Herzog  
 Berchtold V. von Zähringen  
 hinterlassen. Wir, die wir  
 zwei Weltkriege hinter uns  
 haben, verstehen, warum er  
 seine Veste in den starken Felsen  
 der Flare, auf den Fels über-  
 dem Fluß legte. Das ist  
 wohl auch der Grund daß  
 die Stadt



Bern  
 nicht nur die vielen Kriegs-  
 stürme vergangener Jahrhun-  
 derte überlebte, sondern daß  
 ihr Antlitz auch dem An-  
 sturm der modernen Zeit  
 standhielt und so zu einem  
 strahlenden Monument der alten Zeit geworden ist. Zehntausen-  
 de von Besuchern nennen sie die schönste Stadt der Schweiz.  
 Nach dem Weltkrieg nimmt sie ihren Rang auch unter den schön-  
 sten Städten der Welt ein.







### *Vorausschauende Planung schuf die Grundlagen*

Auf weite Sicht angelegte Vorräte und der vorsorgliche Ausbau unserer Werke schon in Friedenszeiten ermöglichen uns, den Inlandmarkt nach wie vor mit Eisen und Stahl zu beliefern. Dieser Dienst an unserer Landesversorgung in schwierigen Zeiten berechtigt zur Hoffnung, dass die schweizerischen Abnehmerkreise auch in Zukunft den inländischen Werken treu bleiben werden.



AKTIENGESELLSCHAFT  
DER VON MOOS'SCHEN EISENWERKE  
LUZERN

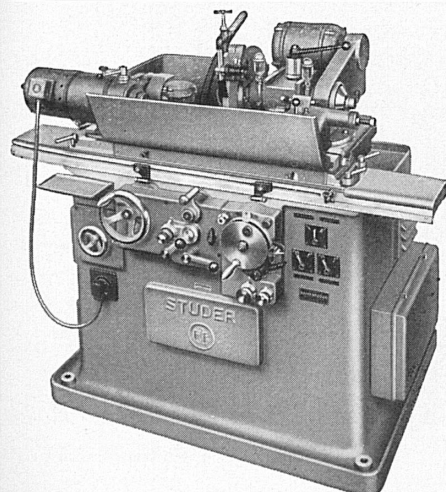
**ZEICHENTISCHE**

**GRAB & WILDI AG**  
ZÜRICH

**BÜROMÖBEL**

Große Auswahl Vorteilhafte Preise

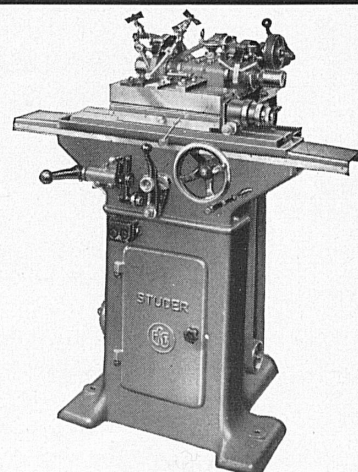
- Planschränke
- Zeichenmaschinen
- Stühle, Fauteuils
- Technische Papiere



## **Präzisions-Schleifmaschinen**

Universal-Rundschleifmaschinen  
Rachenlehren-Schleif- und Läppmaschinen  
Profil-Schleifmaschinen  
Flächen-Schleifmaschinen

AKTIENGESELLSCHAFT  
**FRITZ STUDER**  
GLOCKENTHAL-THUN



# HEINRICH WAGNER & Co

Verkauf: Dufourstraße 48  
Telephon 246796

**ZÜRICH**

Fabrik: Vulkanstraße 108  
Telephon 255669

Unsere **5** Abteilungen

## 1. Lacke und Farben

### Eigenfabrikation

für Baugewerbe, Metall- und Möbelindustrie. Nitro-, Kunstharz-, Chlorkautschuk-Lacke und Grundierungen zum Tauchen, Spritzen, Streichen, luft- u. ofentrocknend.

## 2. Import

### der berühmten DUPONT-Lacke

DUCO und DULUX für Auto, Eisenbahnen, Tram und Trolleybuswagen und Industrien. Referenzen SBB, viele Privatbahnen usw.

## 3. Oberflächentechnik

### Entfettungs-, Entrostungs- mittel im Kaltverfahren:

DEOXIDINE. ACP-RODINE-Beizzusatz  
ELEKTRO-GRANODINE 30: Phosphatschichtbildung auf elektrochem. Wege.  
LITHOFORM: Vorbehandlung von Zink und Zinklegierungen sowie galvanisiertem und verzinktem Eisen.

Referenzen aus Grossindustrie und staatlichem Betrieb

## 4. Textilhilfsmittel

\* **PERGASITE 146** Alkalifreies  
Wasch-, Netz- u. Dispergierungsmittel

\* **PERGASITE 142** für Weich-  
Avivage und Weich-Appretur von  
Seide, Kunstseide, Wolle, Baumwolle,  
Leinen usw.

\* **IMPERMEX RPC**  
Imprägnier-Emulsion

\* Lieferungen zur Zeit wegen Rohstoffmangel eingestellt

## 5. Hygiene

### Desinfex-Spezial-Email

für Bedürfnisanstalten. Desinfizierende  
Wirkung und kein Vergilben. Referenzen:  
Stadtverwaltung Zürich

**Protek-Crème**, der unsichtbare  
Handschuh. Abwehr von Hautschäden  
und Hautinfektionen (Von der SUVAL  
empfohlen)



Tradition verpflichtet

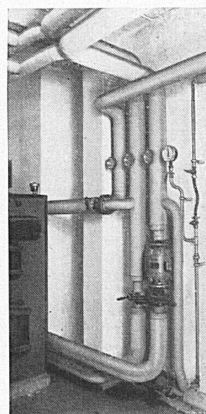
Unsere große Erfahrung  
im Bau von Akkumulatoren  
bürgt für gute Qualität und  
zweckentsprechende Vorschläge



**Accumulatoren-Fabrik Oerlikon**  
Zürich-Oerlikon

Lausanne

Genève



So einfach ist der Einbau einer

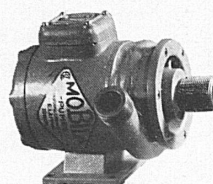
## MOBILA- PUMPE

die den Wirkungsgrad Ihrer Zentral-  
heizungs-Anlage ganz wesentlich  
verbessert.

Auskunft d. alle Zentralheizungsfirmen.

## Die neue Kühlmittelpumpe

Typ KP 12



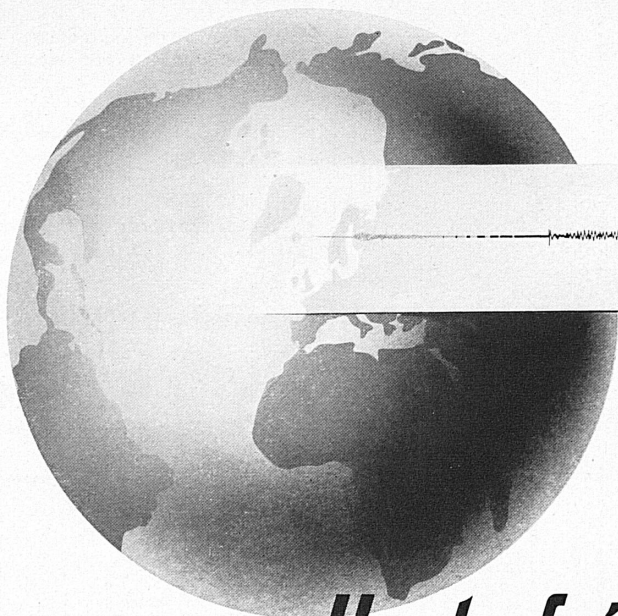
eignet sich ganz besonders zum Anbau  
an Werkzeugmaschinen. Keine Wartung,  
keine Stopfbüchse, keinen sichtbaren  
rotierenden Teil. Dauerhaft und unver-  
wundlich.

Verlangen Sie Prosp. beim Fabrikanten

**E. LAPP & CO., ZÜRICH 2**

Seestraße 417 Telephon 452233





## *Brouillage de la parole*

Les conversations commerciales et politiques importantes, sans ou par fils, peuvent être rendues plus secrètes au moyen de nos appareils de brouillage de la parole.

S. A. Brown, Boveri & Cie, Baden (Suisse)

# *Haute fréquence*

**BROWN  
BOVERI**

60516-II

Représentant en

**Espagne:** Sdad. Española de Electricidad Brown Boveri

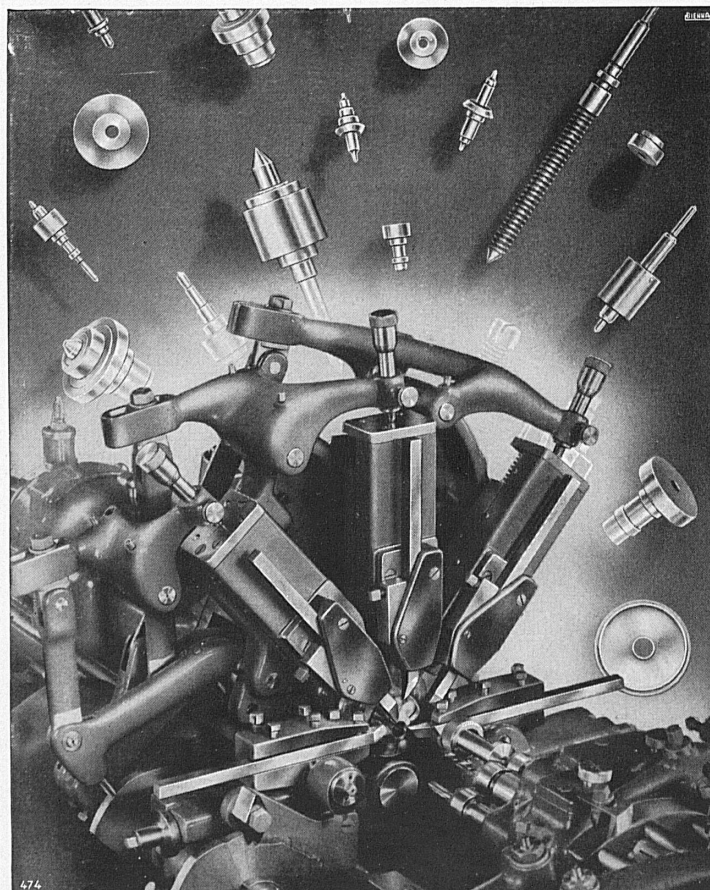
Avda de José Antonio 6, **Madrid**, Apartado de Correos 695

**Argentine:** Brown Boveri Compañía Sudamericana de Electricidad S. A.

Calle San Martín 379, **Buenos Aires**

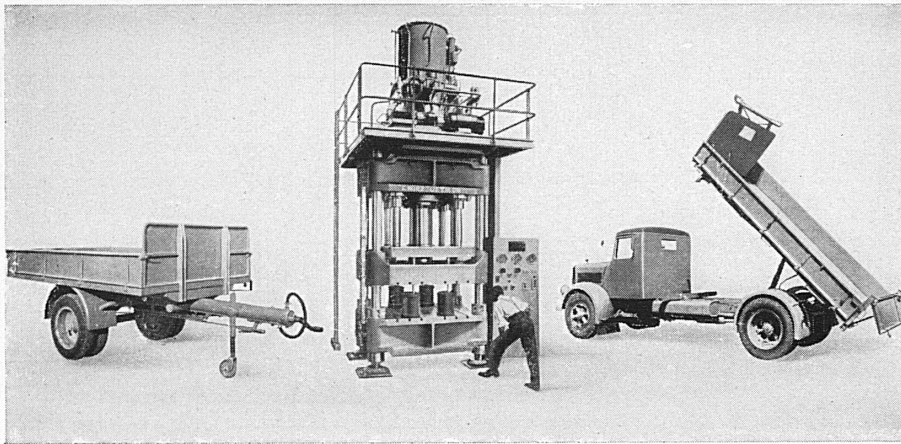
**Brésil:** S. A. Hägler de Máquinas e Representações

Caixa Postal 1250, **Rio de Janeiro**; Caixa Postal 2482, **São Paulo**



**TOURS AUTOMATIQUES  
À DÉCOLLETER DE TRÈS HAUTE PRÉCISION  
USINES TORNOS S.A. MOUTIER (SUISSE)**  
FONDÉES EN 1880





### Kipper

für Lastwagen, Anhänger, Eisenbahnwagen.  
Ortsfeste Kippanlagen f. Eisenbahnwagen.

### Anhänger

für Lastwagen, Traktoren und Personen-  
wagen. Langholz-Anhänger und -Verlade-  
winden.

### Hydraulische Pressen

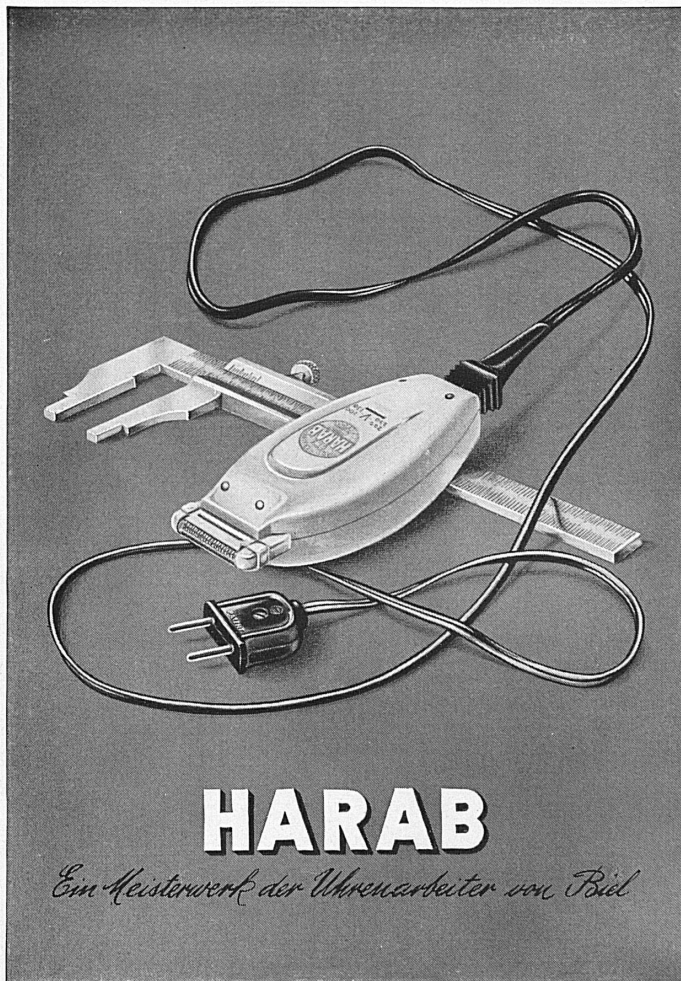
aller Art bis zu höchsten Leistungen.

**E. WIRZ**

KIPPER- UND MASCHINENFABRIK

**UETIKON**

am Zürichsee · Telefon 92 93 31



**HARAB**

*Ein Meisterwerk der Uhrenarbeiter von Biel*



**ELEKTRO-MASCHINEN u. APPARATE AG.**

**MÄNNEDORF (Zch.)**

Tel. (051) 92 95 42

### Elektro- Handbohrmaschine BH 10

600-900 Touren

Geräuscharm

Leicht und handlich

Kräftiger Motor für  
Gleich- u. Wechsel-  
strom



Ein Jahr Garantie

Bohrleistung:  
Stahl 10 mm  
Holz 18 mm

Leistungsabgabe  
230 Watt

Lieferbar ab Werk für 110, 125, 145, 220, 250 Volt.

### ZUSATZGERÄTE

<b>Bohrständer</b>	<b>BS 10</b>
<b>Stativ</b>	<b>S 10</b>
<b>Einspanndorn</b>	<b>D 10</b>

Verlangen Sie Prospekt oder Vertreterbesuch

## LECLANCHÉ S.A. YVERDON



Batteries pour lampes de poche,  
pour la radio et pour tous autres  
usages.

Piles sèches et piles à sac.

Éléments «Oxair» au charbon actif,  
pour téléphones, sonneries et autres  
usages.

Accumulateurs au plomb et au  
cadmium-nickel.

Condensateurs électriques.

Batterien  
für Taschenlampen, für Radio-  
und alle andern Zwecke.

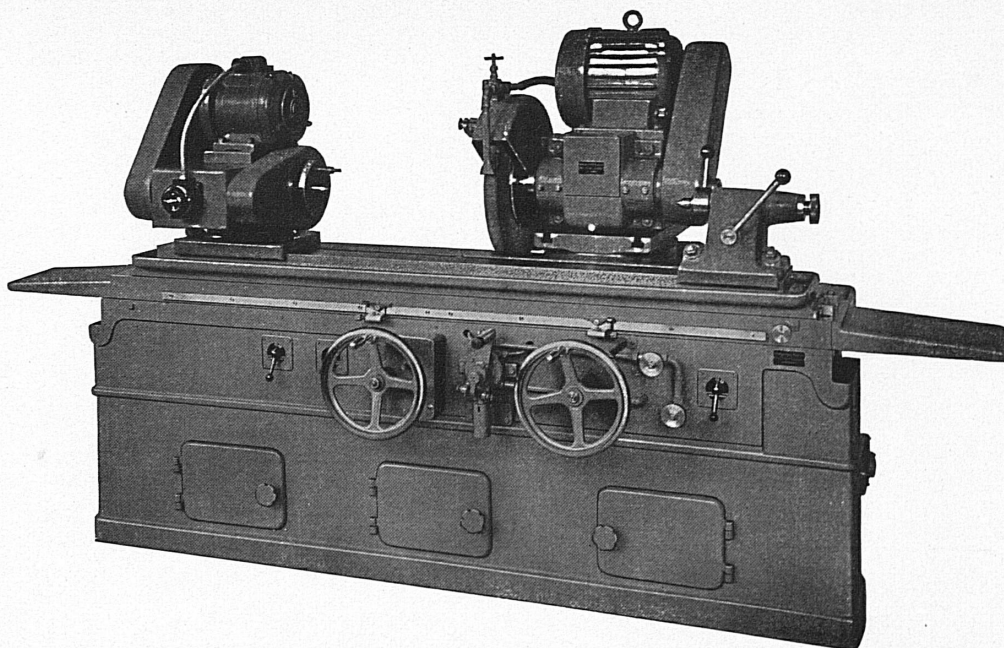
Naß- und Trocken-Elemente.

Aktivkohle-Elemente «Oxair» für  
Telephonanlagen, Läutwerke und  
andere Zwecke.

Blei- und  
Cadmium-Nickel-Akkumulatoren.

Elektrische Kondensatoren.

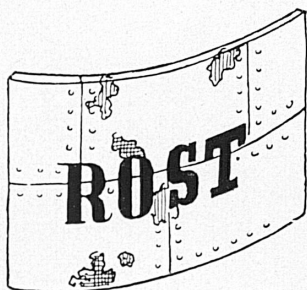




Construction de machines à rectifier de précision, universelles, simples, à planer, horizontales et verticales, les intérieurs, les arbres vilebrequins, les cylindres de laminiers, etc.

Rund-Schleifmaschinen / Flächen-Schleifmaschinen, horizontal und vertikal, Schleifmaschinen, Innen-Schleifmaschinen, Kurbelwellen-Schleifmaschinen, Walzen-Schleifmaschinen usw.

**HENRI KAESER** Chemin de Malley, Tél. 2 42 41 **LAUSANNE**



**frißt  
Eisen**

also: **Sandstrahlen**  
und **Inertolisieren**  
oder **Spritzmetallisieren**

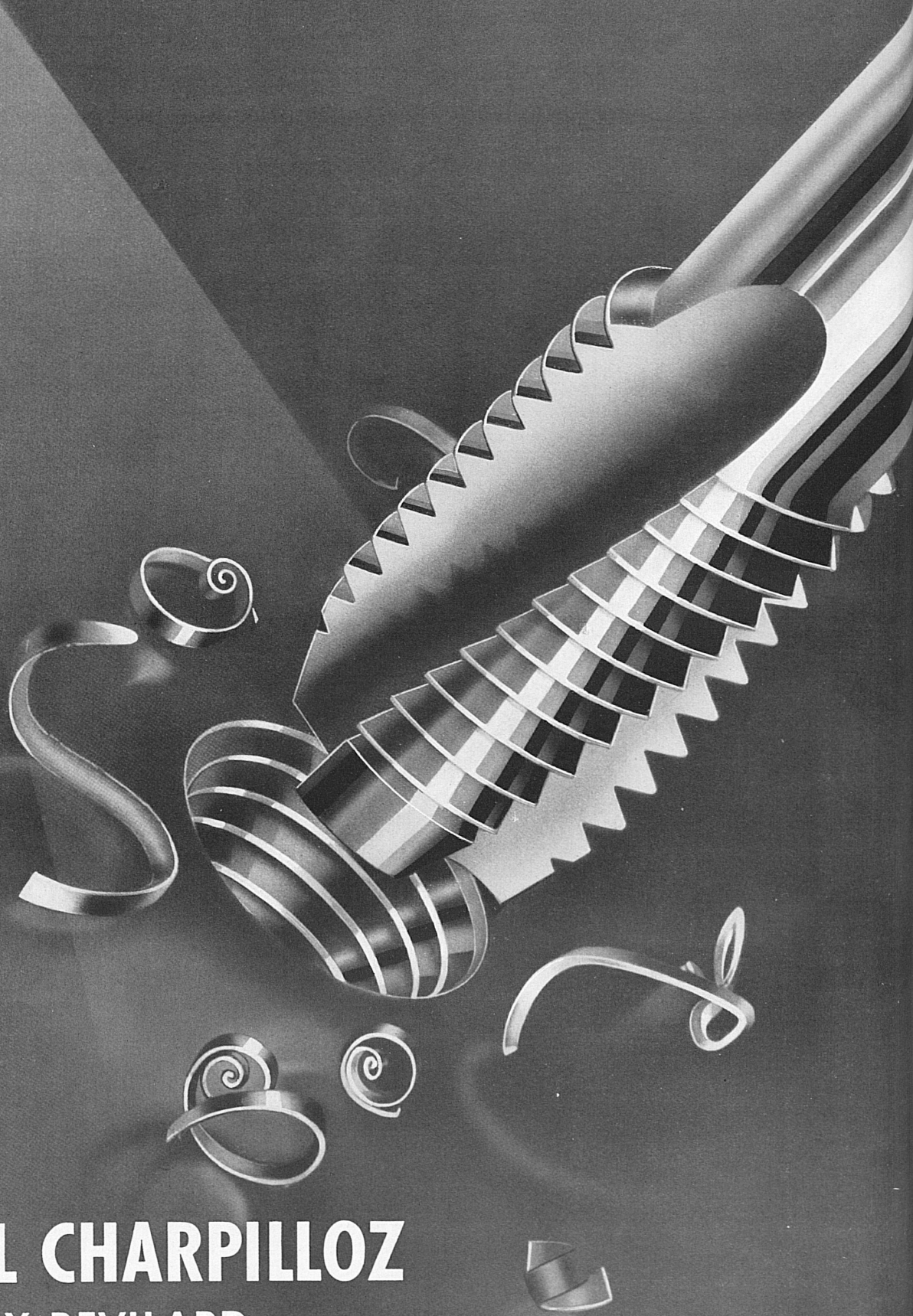
Inertolwerke

**Siegfried Keller & Co. Wallisellen**

Geleiseanschluß

Tel. (051) 93 21 14

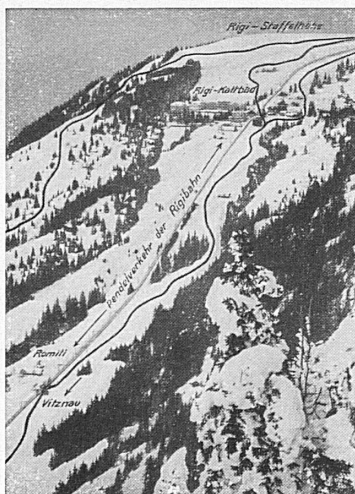




**DANIEL CHARPILLOZ**  
**MALLERAY-BEVILARD (SUISSE)**

**Gewindebohrer, Schneideisen, Reibahlen - Tarauds. Filières, Alésours**





# RIGI

Sonnenreichster Winter-Kurort

Kürzeste Verbindung über Luzern-See mit der elektrischen

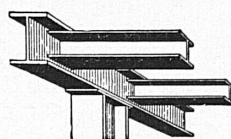
## VITZNAU-RIGI-BAHN

Nach **Rigi-Kaltbad/First** und **Staffelhöhe**. Kurze Fahrzeiten. **Sport-Pendelverkehr** zwischen den Stationen **Romili-Kaltbad-Staffelhöhe**  
**Erstklassige Sport- und Unterkunfts-Verhältnisse**

**CYLINDRE**

**DÉCOLLETAGES DE PRÉCISION**

**CYLINDRE S.A.**  
LE LOCLE SUISSE TEL. 313 48



## Eisenbau Worb

Gebr. Sägger

Bahnstation: Worb-Dorf. Telefon 72375

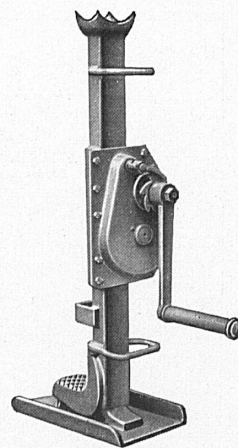
Eisenkonstruktionen  
Gestanzte und gepreßte Massenartikel  
Behälterbau  
Allgemeine Schlosserarbeiten

## VERZINKEREI WORB

GEBR. SÄGGER

Feuerverzinkung von Gegenständen aus Eisen und Guß

Seit über 20 Jahren ständiger Lieferant der SBB



## Stahlwinden

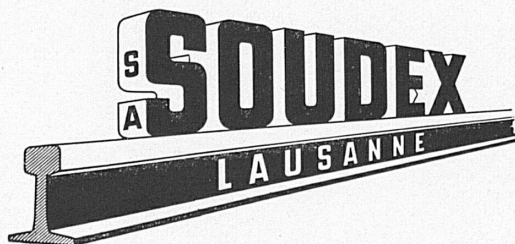
2-20 To (+ ges. gesch.)

für Industrie  
Geleisebau  
Lokomotiven  
Forstwirtschaft usw.

Reparaturen aller Fabrikate

**Hans Weiss, Bern-Bümpliz**

Lastwindenfabrik      Telefon 4 61 34



Soudure électrique

Entretien et fourniture de matériel  
ferroviaire

Références de 1<sup>er</sup> ordre



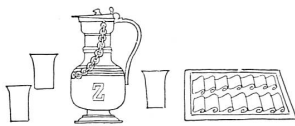
# ZERMATT

1620 Meter über Meer

Eine südliche Sonne mit maximaler Strahlungsdauer, Schnee und Eis erster Güte, gastfreundliche und wohlbekannte Etablissements, eine treffliche Skischule, rassige Gipfel- und Pistenfahrten im größten Skigebiet der Alpen — das alles bietet Ihnen Zermatt auch im Winter 1945/46 wieder. Die Gornergratbahn führt mühelos in die Winterpracht des Riffelberges — bis Gornergratkulm auf 3092 m, fahrplanmäßig vom 22. Dezember bis 5. Mai. Skilift Blauherd: auf 2280 m in 13 Minuten. März, April und Mai: die beliebten Zermatter Skitourenwochen, mit Führung — alles inbegriffen. Ferien in Zermatt lohnen sich immer! Prospekte, Fahrpläne, usw. durch die Reisebureaux, durch die Hotels und Pensionen sowie durch das Offizielle Verkehrsbureau in Zermatt (Wallis).



Un soleil méridional, une neige et une glace de première qualité, des hôtels confortables et une bonne table, une excellente école de ski, une variété infinie de pistes et de descentes dans la plus vaste région de ski des Alpes — voilà ce que Zermatt vous offre cet hiver comme les hivers précédents. Les trains du Gornergrat circulent jusqu'au Kulm à 3092 m, du 22 décembre au 5 mai; le Skilift de Blauherd monte en 13 minutes jusqu'à 2280 m d'altitude. Mars, avril et mai: les semaines zermattoises de ski en haute montagne, accompagnée. Zermatt reste le centre des belles vacances! Prospectus, etc. par les agences de voyages, par les hôtels et pensions ci-après et par le Bureau officiel de renseignements à Zermatt (Valais).



Das beliebte Ferienabonnement der Schweizerischen Transportanstalten wird auch im Winter 1945/46 Ferienreisen erleichtern.

L'abonnement de vacances des entreprises suisses de transport reste en vigueur pendant la saison d'hiver 1945/46; il donne droit, entre autres avantages, au voyage à demi-tarif jusqu'à son lieu de séjour (consulter les publications y relatives).

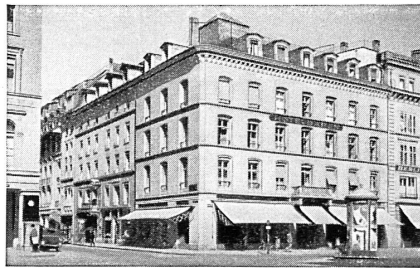
## Hotels und Pensionen / Hôtels et Pensions

Winter — Hiver 1945/46:

Mont-Cervin, Margherita, Zermatterhof, Riffelhaus-Riffelberg (2585 m), Schweizerhof, Bellevue\*, Beausite, Matterhornblick\*, Du Gornergrat, Sporthotel Graven\*, Dom\*\*, Alpina\*, Julen, Mischabel\*, Breithorn\*\*, Walliserhof\*\*, Weißhorn, Fluhalp\*\*\*, Buffet V.Z.\*\*.

\* Nähere Auskunft über die Öffnungszeit durch die Hoteldirektion. Pour la période d'ouverture se renseigner auprès de la direction des hôtels. \*\* Das ganze Jahr offen. - Ouvert toute l'année. \*\*\* Offen ab Anfang März. - Ouvert dès le début de mars.

## Besuchen Sie uns



### Bern Hotel Bären

Ecke Bärenplatz-Bundesplatz  
Neu renoviert und möbliert  
„NEUE BÄRENSTUBE“  
Das gediegene neue Restaurant  
Tea-Room

Tel. 233 67  
Marbach & Co.

### BÜRGERHAUS BERN

Neuengasse 20 · Tel. 246 31  
Walter Wagner

### Zürich

#### St. Gotthard

Bestreputiertes Haus mit:  
Café - Hotel - Restaurant - Hummerbar  
Ausstellungszimmer, Sitzungslokale  
Gediegene Säle f. Anlässe u. Bankette  
Zimmer m. fließendem Wasser u. Telefon

### Olten

#### HOTEL TERMINUS

Neuestes Haus. Zentralst gelegen, 2 Minuten v. Bahnhof, über der Brücke neben Stadttheater. Alle Zimmer mit fließendem Wasser und Telefon. Heimeligstes Restaurant. Säle für alle Anlässe. Bar. Bekannt für gute Küche und Keller.

E. N. Caviezel-Hirt, Besitzer

### HOTEL St. Gotthard BERN

Bubenbergrplatz 11 (beim Bahnhof)

Vorzüglich geeignet für kürzern und längern Aufenthalt. — Sehr ruhige Zimmer mit modernem Komfort.

Telephon 216 11 C. Salis-Lüthi

Café  
RYFFEL-Bar

**BERN**

WILLY  
DIETRICH

GÄBIG ZUM  
E CHLY GA SY!



### Vevey

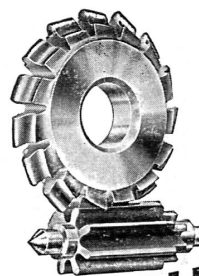
Das total neu erstellte Ferien- und Passanten-Hotel

#### «Les Trois Rois de Vevey»

ist die wahre Quelle der heutigen Kochkunst. Größte Auswahl feinsten Schweizer- u. Auslandweine. Zimmer mit Tel. und Bad. In der SALON-BAR jeden Abend Konzert.  
O. Kuonen - Tel. 5 31 03 (021)



RECTA Manufacture d'Horlogerie S.A., Bienne



**SCHINDLER  
& LIECHTI** s.a.r.l.  
FABRIQUE  
DE FRAISES  
TEL: 3757 BIENNE



42/1



**Neuer Trefferplan**

**Zahl der mittleren Treffer stark erhöht!**

Total **22769** Treffer im Wert von Fr. 530 000.-:

Haupttreffer:  
**Fr. 30 000.-, 20 000.-, 2x10 000.-, 5x5 000.- etc.**

Achtung! Jede 10-Los-Serie enthält mindestens 1 Treffer und 9 übrige Chancen!

**1 Los Fr. 5.-** plus 40 Rappen für Porto auf Postcheckkonto III 10026.

Adresse: Seva-Lotterie, Marktgasse 28, Bern.

**SEVA 22. DEZEMBER**  
 also kurz vor Weihnachten!

Treffer	Fr.	Fr.
1 à 30 000.-	=	30 000.-
1 à 20 000.-	=	20 000.-
2 à 10 000.-	=	20 000.-
5 à 5 000.-	=	25 000.-
10 à 2 000.-	=	20 000.-
50 à 1 000.-	=	50 000.-
100 à 500.-	=	50 000.-
400 à 100.-	=	40 000.-
800 à 50.-	=	40 000.-
1 400 à 25.-	=	35 000.-
20 000 à 10.-	=	200 000.-
<b>22 769</b>		<b>Fr. 530 000.-</b>

42

SEVA



REUGE & CIE.

KANDAHAR

IN JEDEM SCHNEE • DANS TOUTES LES NEIGES