

**Zeitschrift:** Die Schweiz = Suisse = Svizzera = Switzerland : offizielle Reisezeitschrift der Schweiz. Verkehrszentrale, der Schweizerischen Bundesbahnen, Privatbahnen ... [et al.]

**Herausgeber:** Schweizerische Verkehrszentrale

**Band:** - (1945)

**Heft:** 1

## Werbung

### Nutzungsbedingungen

Die ETH-Bibliothek ist die Anbieterin der digitalisierten Zeitschriften auf E-Periodica. Sie besitzt keine Urheberrechte an den Zeitschriften und ist nicht verantwortlich für deren Inhalte. Die Rechte liegen in der Regel bei den Herausgebern beziehungsweise den externen Rechteinhabern. Das Veröffentlichen von Bildern in Print- und Online-Publikationen sowie auf Social Media-Kanälen oder Webseiten ist nur mit vorheriger Genehmigung der Rechteinhaber erlaubt. [Mehr erfahren](#)

### Conditions d'utilisation

L'ETH Library est le fournisseur des revues numérisées. Elle ne détient aucun droit d'auteur sur les revues et n'est pas responsable de leur contenu. En règle générale, les droits sont détenus par les éditeurs ou les détenteurs de droits externes. La reproduction d'images dans des publications imprimées ou en ligne ainsi que sur des canaux de médias sociaux ou des sites web n'est autorisée qu'avec l'accord préalable des détenteurs des droits. [En savoir plus](#)

### Terms of use

The ETH Library is the provider of the digitised journals. It does not own any copyrights to the journals and is not responsible for their content. The rights usually lie with the publishers or the external rights holders. Publishing images in print and online publications, as well as on social media channels or websites, is only permitted with the prior consent of the rights holders. [Find out more](#)

**Download PDF:** 21.02.2026

**ETH-Bibliothek Zürich, E-Periodica, <https://www.e-periodica.ch>**

# HEINRICH WAGNER & Co

Verkauf: Dufourstraße 48  
Telephon 246796

**ZÜRICH**

Fabrik: Vulkanstraße 108  
Telephon 255669

Unsere **5** Abteilungen

## 1. Lacke und Farben

### Eigenfabrikation

für Baugewerbe, Metall- und Möbelindustrie. Nitro-, Kunstharz- Chlorkautschuk-Lacke und Grundierungen zum Tauchen, Spritzen, Streichen, luft- u. ofentrocknend.

## 2. Import

### der berühmten DUPONT-Lacke

DUCO und DULUX für Auto, Eisenbahnen, Tram und Trolleybuswagen und Industrien. Referenzen SBB, viele Privatbahnen usw.

## 3. Oberflächentechnik

### Entfettungs-, Entrostungs- mittel im Kaltverfahren:

DEOXIDINE, ACP-RODINE-Beizzusatz  
ELEKTRO-GRANODINE 30: Phosphatschichtbildung auf elektrochem. Wege.  
LITHOFORM: Vorbehandlung von Zink und Zinklegierungen sowie galvanisiertem und verzinktem Eisen.

Referenzen aus Grossindustrie und staatlichem Betrieb

## 4. Textilhilfsmittel

\* **PERGASITE 146** Alkalifreies  
Wasch-, Netz- u. Dispergierungsmittel

\* **PERGASITE 142** für Weich-  
Avivage und Weich-Appretur von  
Seide, Kunstseide, Wolle, Baumwolle,  
Leinen usw.

### IMPERMEX RPC

Imprägnier-Emulsion

\* Lieferungen zur Zeit wegen Rohstoffmangel eingestellt

## 5. Hygiene

### Desinfex-Spezial-Email

für Bedürfnisanstalten. Desinfizierende  
Wirkung und kein Vergilben. Referenzen:  
Stadtverwaltung Zürich

**Protek-Crème**, der unsichtbare  
Handschuh. Abwehr von Hautschäden  
und Hautinfektionen (Von der SUVAL  
empfohlen)

So einfach ist der Einbau einer

# MOBILA- PUMPE

die den Wirkungsgrad Ihrer Zentralheizungs-  
Anlage ganz wesentlich verbessert.  
Auskunft durch alle Zentralheizungsfirmen.

## Die neue Kühlmittelpumpe

Typ KP 12

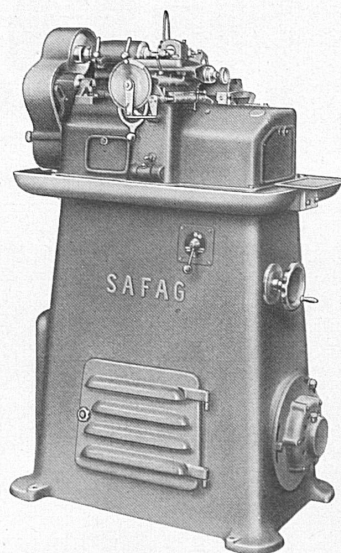
eignet sich ganz besonders zum Anbau an  
Werkzeugmaschinen • Keine Wartung, keine  
Stopfbühse, keinen sichtbaren rotierenden Teil.  
Dauerhaft und unverwundlich.

Verlangen Sie Prospekte beim Fabrikanten

## E. LAPP & CO., ZÜRICH 2

Seestraße 417

Telephon 452233



Automatische Abwälzfräser-Hinterdrehmaschine  
Nr. 124

Maschinen zum  
Zahnen von  
Trieben und  
Rädern

Maschinen für  
die Fräser-  
Fabrikation

Fräser-  
Schleifmaschinen

Maschine zum  
Schleifen von  
Hartmetall-  
Drehstäben

Werkzeugmacher-  
Drehbänke

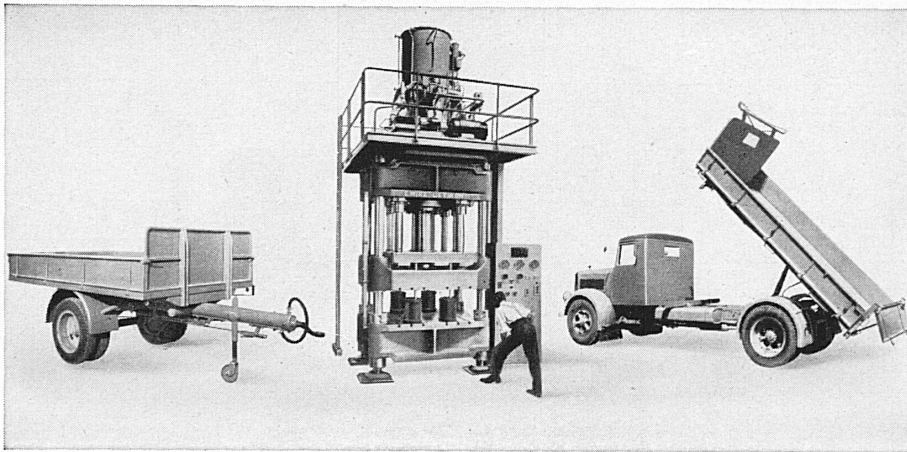
Frankiermaschinen

Öldruckpumpen

## SAFAG AG. Maschinenfabrik BIEL

Gurzelenstraße 31

Telephon 271 26



### Kipper

für Lastwagen, Anhänger, Eisenbahnwagen.  
Ortsfeste Kippanlagen f. Eisenbahnwagen.

### Anhänger

für Lastwagen, Traktoren und Personenwagen. Langholz-Anhänger und -Verlade-  
winden.

### Hydraulische Pressen

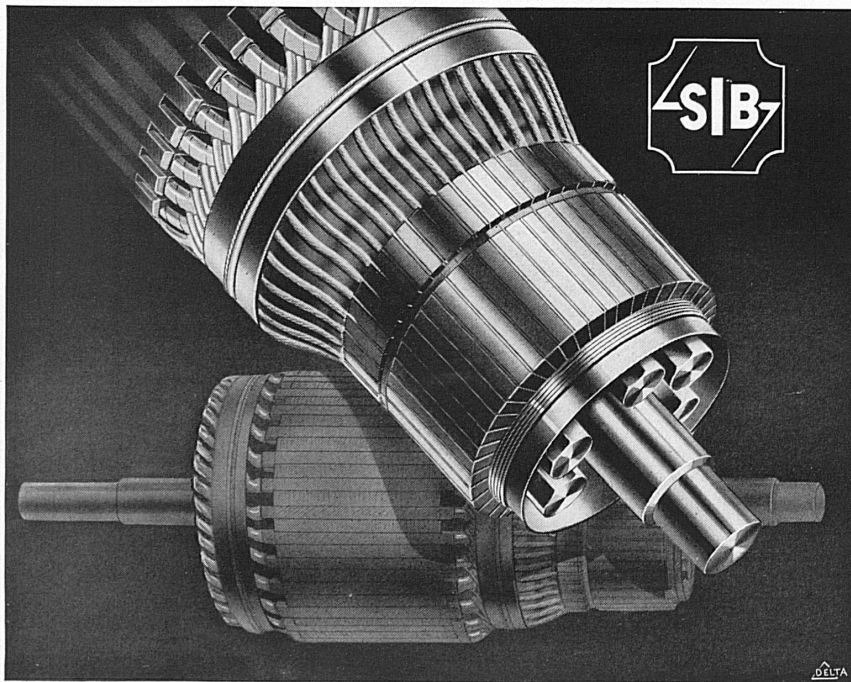
aller Art bis zu höchsten Leistungen.

## E. WIRZ

KIPPER- UND MASCHINENFABRIK

## UETIKON

am Zürichsee · Telefon 92 93 31



Für die gesamte

## Elektrotechnik

Isolier-Material — Isolierte Drähte

Keramische Steatit-Isolierteile

Soflex-Installationsdrähte

## Schweiz. Isola-Werke

Breitenbach (Solothurn)

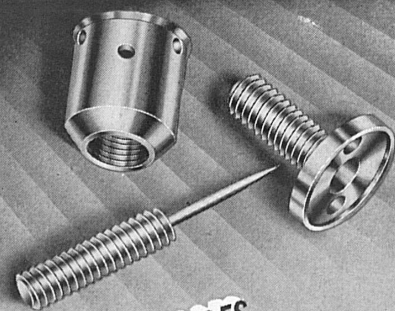
Telephon 71191

Spezialitäten für Rotoren:

Wicklungsdrähte, Nutenisolationen, Mikanifringe,  
Amberitlamellen



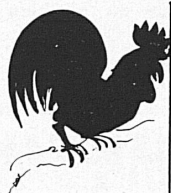
## CYLINDRE



DÉCOLLETAGES  
POUR  
APPAREILLAGES

CYLINDRE S.A.  
LE LOCLE SUISSE TEL. 313 48





## Jean de La Fontaine (1621-1695)

Wir zeigen diesen grossen Fabel-Dichter hier im Bild. Und im Rahmen die «Haupt-Personen» seiner besten Einfälle. In jedem finden wir eine feinsinnig eingesponnene Moral; diese mit der Seva in Beziehung zu bringen, soll die Aufgabe unserer nächsten Inserate sein.

Es wird sich lohnen, diese Kampagne zu verfolgen, um so mehr, als sie auch über den günstigeren, den **SONDER-TREFFERPLAN** Aufschluss gibt:

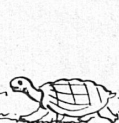
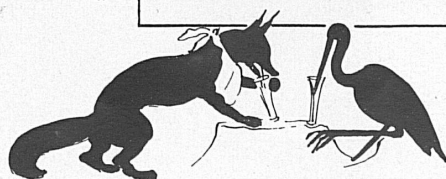
**Treffersumme um Fr. 125 000 erhöht auf Fr. 655 000 — 50 Zugabetreffer à je Fr. 1000.- etc. ...**

Jede **10-Los-Serie** enthält wieder mindestens 1 Treffer und 9 übrige Chancen!

**1 Los Fr. 5.-** plus 40 Rappen für Porto auf Postcheckkonto III 10026. Adresse: Seva-Lotterie, Marktgasse 28, Bern.

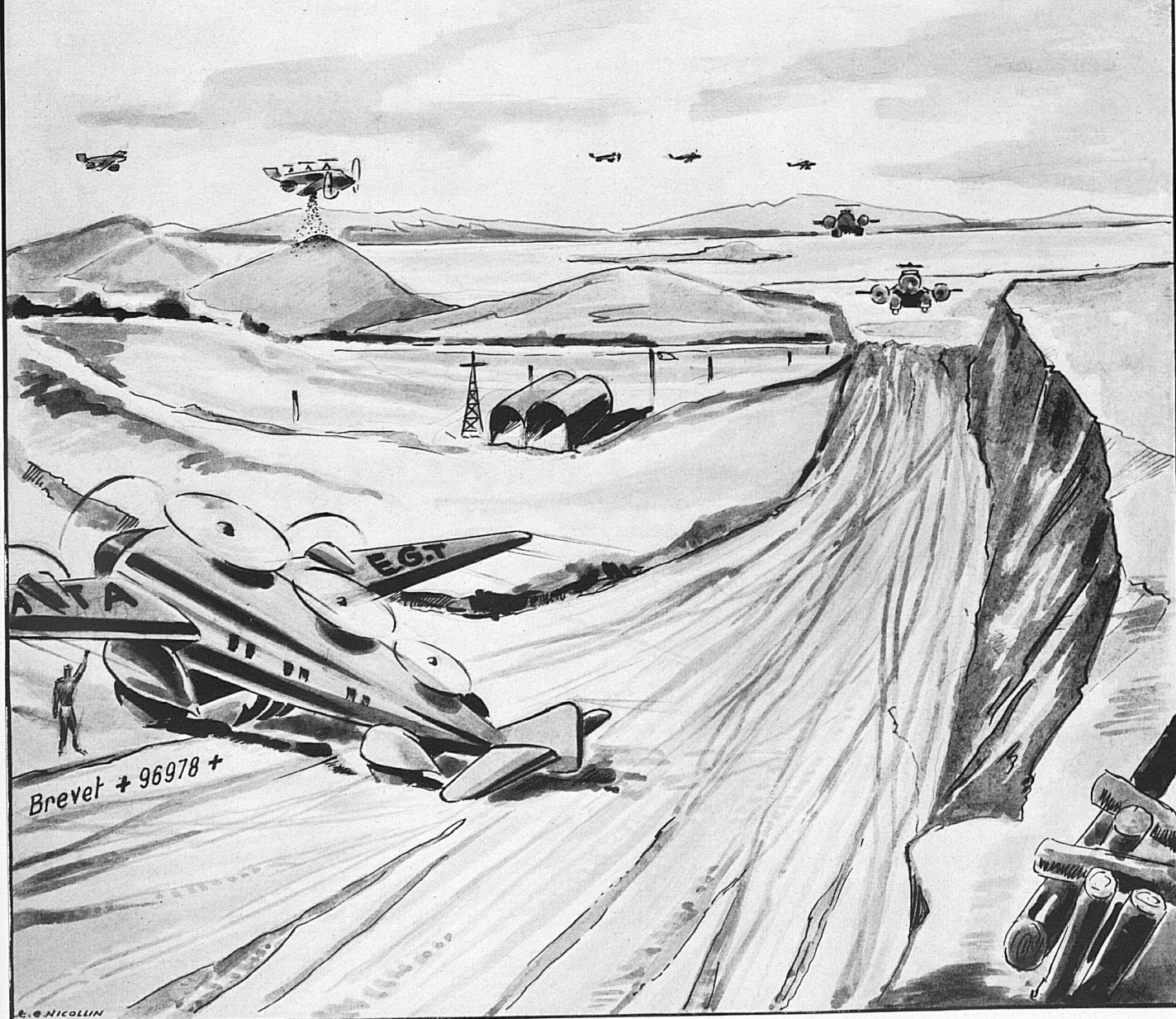


**Seva-Ziehung schon 3. März!**





" Pour la réalisation du canal du Rhône au Rhin. "



LAUSANNE - BRIGUE



Nos engins à domicile!

Par le „Stator“ E. G. T. 24 roues, 60 tonnes

**Important Matériel**  
et

**Machines d'Entreprise**

pour

**Canaux, Routes,  
Défrichements, Aéroports,  
Forces Motrices.**

**Entreprise de Grands Travaux S.A.  
LAUSANNE**

Avenue Dapples, 23

Téléphone 3 31 61





# ZERMATT

1620 Meter über Meer

Eine südliche Sonne mit maximaler Strahlungsdauer, Schnee und Eis erster Güte, gastfreundliche Etablissements, eine treffliche Skischule, rassige Gipfel- und Pistenfahrten im größten Skigebiet der Alpen — das alles bietet Ihnen Zermatt auch im Winter 1944/45 wieder. Die Gornergratbahn führt mühelos in den Winterpracht des Riffelberges — bis Gornergratkuhl auf 3092 m, fahrplanmäßig vom 21. Dezember bis 6. Mai. Skilift Blauherd: auf 2280 m in 13 Minuten. März, April und Mai: die beliebten Zermatter Skihochzeiten, mit Führung — alles inbegriffen. Ferien in Zermatt lohnen sich immer!

Prospekte, usw. durch die Reisebüros, durch die Hotels und Pensionen sowie durch das Offizielle Verkehrsbüro in Zermatt (Wallis).



Un soleil méridional, une neige et une glace de première qualité, des hôtels confortables et une bonne table, une excellente école de ski, une variété infinie de pistes et de descentes dans la plus vaste région de ski des Alpes — voilà ce que Zermatt vous offre cet hiver comme les hivers précédents. Les trains du Gornergrat circulent jusqu'au Kulm à 3092 m, du 21 décembre au 6 mai; le Skilift de Blauherd monte en 13 minutes jusqu'à 2280 m d'altitude. Mars, avril et mai: les semaines zermattoises de ski en haute montagne, accompagnées. Zermatt reste le centre des belles vacances!

Prospectus, etc. par les agences de voyages, par les hôtels et pensions ci-après et par le Bureau officiel de renseignements à Zermatt (Valais).



Das beliebte Ferienabonnement der Schweizerischen Transportanstalten wird auch im Winter 1944/45 Ferienreisen erleichtern.

L'abonnement de vacances des entreprises suisses de transport reste en vigueur pendant la saison d'hiver 1944/45; il donne droit, entre autres avantages, au voyage à demi-tarif jusqu'à son lieu de séjour (consulter les publications y relatives).

## Hotels und Pensionen/Hôtels et Pensions

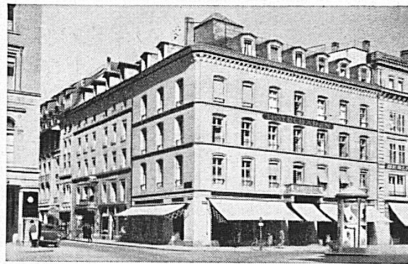
Winter — Hiver 1944/45:

Mont-Cervin\* - Zermatterhof, Riffelhaus - Riffelberg (2585 m), Dom, Alpina\*, Julen, Mischabel\*, Walliserhof, Weißhorn, Ski- und Touristenhaus Fluhalp\*\* (2620 m), Buffet V.Z.

\*Offen ab Februar; nähere Auskunft durch die Hoteldirektion.  
\*Ouvert dès février; renseignements complémentaires par la direction des hôtels.

\*\*Offen ab 1. März. - Ouvert dès le 1<sup>er</sup> mars.

## Besuchen Sie uns



### Bern Hotel Bären

Gegenüber Bundeshaus  
RESTAURANT TEA ROOM  
„Neue Bärenstube“ eröffnet!

Tel. 233 67  
Marbach & Co.

Im Sommer Kühltaft-Ventilation in allen öffentlichen Räumen. Zentrale, ruhige Lage. Modernster Komfort.

### Handels- und Verkehrsschule

Bern:

Neues Domizil  
Schwanengasse 11

Tel. 354 49

Erfolgreiche Schule für Handel und Verwaltung - Diplomabschluß - Stellenvermittlung - Man verlange Prospekte und Referenzen - Erstklassiges Verzeichnissinstitut  
Neue Kurse beginnen im Januar, März und April 1945.

### Zürich

#### St. Gotthard

Bestreputiertes Haus mit:

Café - Hotel - Restaurant - Hummerbar  
Ausstellungszimmer, Sitzungslokale  
Gediegene Säle f. Anlässe u. Bankette  
Zimmer m. fließendem Wasser u. Telefon



### Luzern

#### Schiller Hotel Garni

Nächst Bahnhof, See und Kongreßhaus. Schöne ruhige Lage. Alle Zimmer mit fließendem Wasser oder Bad und Staatstelephon, Lichtsignal, Doppeltüren. Restauration nach der Karte. Zimmer v. Fr. 4.50 an. Jahresbetrieb. Tel. 2 48 21. Autoboxen. Ed. Leimgrubers Erben

### Luzern

#### Hotel Du Pont-Weitenkeller

Direkt an der Reuß. Alle Zimmer mit fließendem Wasser, Bad, Staatstelephon. Zimmer von Fr. 4.50 an.

IN DER BAR: Täglich Dancing - Attraktionen

Tel. 2 06 59 Familie H. Büttikofer



### Olten

#### HOTEL TERMINUS

Neuestes Haus. Zentralst gelegen, 2 Minuten v. Bahnhof, über der Brücke neben Stadttheater. Alle Zimmer mit fließendem Wasser und Telephon. Heimeligstes Restaurant. Säle für alle Anlässe. Bar. Bekannt für gute Küche und Keller.

E. N. Caviezel-Hirt, Besitzer

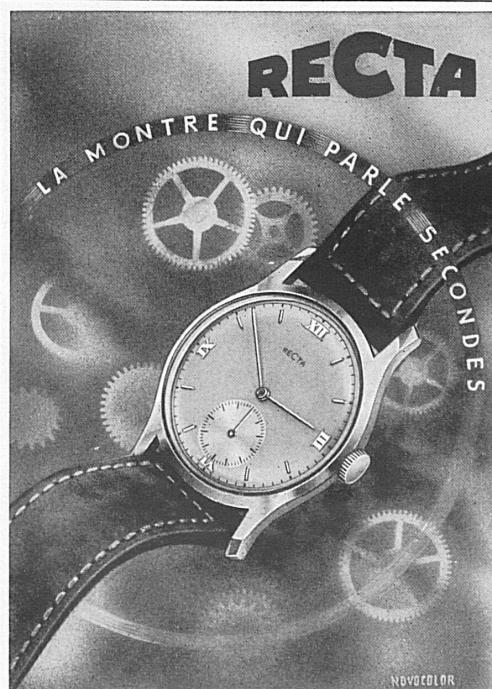
Gut für Ihren Magen  
anregend und verdauungsfördernd ist der seit über 80 Jahren bewährte

**DENNLER-  
Bitter**

aus Alpenkräutern. - Pur, mit Vermouth oder gespritzt verlangen.

Er isch no ächt!

Alleinfabrikanten:  
DENNLER-Bitter Interlaken AG.  
INTERLAKEN



RECTA Manufacture d'Horlogerie S.A., Bienne





Polizeihelme,  
Käppi, Uniform- und  
Studentenmützen.

**Eugen Kressmann**

BERN, Mühlemattstrasse 45 Tel. 514 34

Stanzerei und Näherei für Massen-  
artikel, Mützenfourniturenfabrik.  
Eigene Spritzlackiererei.



## Zeichentische Büromöbel

Planschränke  
Zeichenmaschinen  
Stühle, Fauteuils  
Technische Papiere

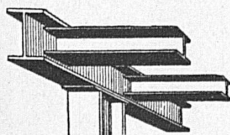
Grosse Auswahl -  
vorteilhafte Preise

**GRAB & WILD AG**  
ZÜRICH



**W**  
*Clichés*  
werben durch ihre Qualität

A. Wetter & Co. Hotzstrasse 23 Zürich 6 Tel. 2617 37



## Eisenbau Worb

Gebr. Sägger

Bahnstation: Worb-Dorf · Telefon 72375

Eisenkonstruktionen  
Gestanzte und gepreßte Massenartikel  
Behälterbau  
Allgemeine Schlosserarbeiten

## VERZINKEREI WORD

GEBR. SÄGESSER

Feuerverzinkung von Gegenständen aus Eisen und Guß

Seit über 20 Jahren ständiger Lieferant der SBB

## Hebezeuge

für Hand- u. elektr. Betrieb, Flaschen-  
züge, Laufkatzen, Laufkrane, Wand-  
winden, Wellenböcke, Fußwinden.

## Ketten

in allen Dimensionen u. Tragkräften,  
für Industrie und landwirtschaftliche  
Zwecke, mit passenden Kettenrädern.

## Baumaschinen

Betonmischmaschinen, Baukrane,  
Kompressoren, Preßluftwerkzeuge,  
Steinbrecher, Vibrationssiebe, Ele-  
vatoren usw.

## KABELBAGGER-ANLAGEN

## BRUN & CIE. AG., NEBIKON

Maschinenfabrik

Tel. 851 12. Gegr. 1872 (Luzern)





Wali