

**Zeitschrift:** Die Schweiz = Suisse = Svizzera = Switzerland : offizielle Reisezeitschrift der Schweiz. Verkehrszentrale, der Schweizerischen Bundesbahnen, Privatbahnen ... [et al.]

**Herausgeber:** Schweizerische Verkehrszentrale

**Band:** - (1944)

**Heft:** 3

**Artikel:** Les Châteaux de la campagne genevoise

**Autor:** Bertrand, Pierre

**DOI:** <https://doi.org/10.5169/seals-779048>

### **Nutzungsbedingungen**

Die ETH-Bibliothek ist die Anbieterin der digitalisierten Zeitschriften auf E-Periodica. Sie besitzt keine Urheberrechte an den Zeitschriften und ist nicht verantwortlich für deren Inhalte. Die Rechte liegen in der Regel bei den Herausgebern beziehungsweise den externen Rechteinhabern. Das Veröffentlichen von Bildern in Print- und Online-Publikationen sowie auf Social Media-Kanälen oder Webseiten ist nur mit vorheriger Genehmigung der Rechteinhaber erlaubt. [Mehr erfahren](#)

### **Conditions d'utilisation**

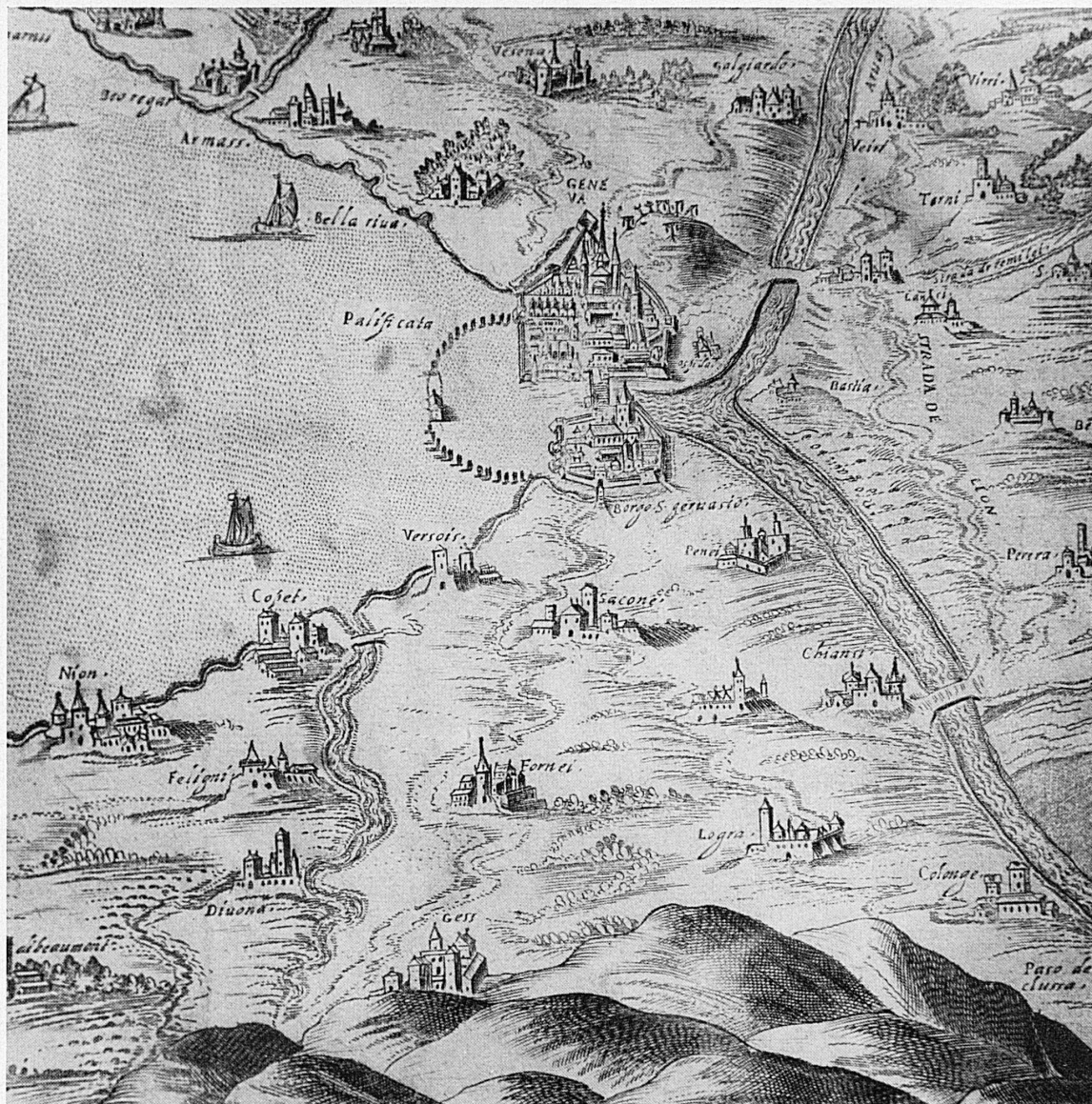
L'ETH Library est le fournisseur des revues numérisées. Elle ne détient aucun droit d'auteur sur les revues et n'est pas responsable de leur contenu. En règle générale, les droits sont détenus par les éditeurs ou les détenteurs de droits externes. La reproduction d'images dans des publications imprimées ou en ligne ainsi que sur des canaux de médias sociaux ou des sites web n'est autorisée qu'avec l'accord préalable des détenteurs des droits. [En savoir plus](#)

### **Terms of use**

The ETH Library is the provider of the digitised journals. It does not own any copyrights to the journals and is not responsible for their content. The rights usually lie with the publishers or the external rights holders. Publishing images in print and online publications, as well as on social media channels or websites, is only permitted with the prior consent of the rights holders. [Find out more](#)

**Download PDF:** 13.01.2026

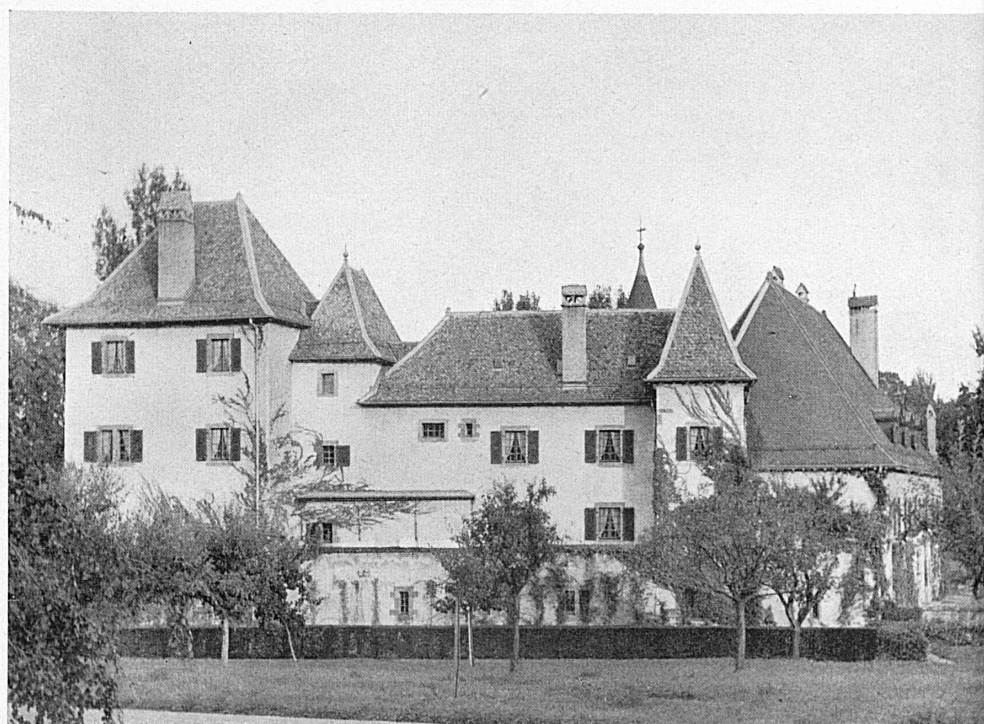
**ETH-Bibliothek Zürich, E-Periodica, <https://www.e-periodica.ch>**



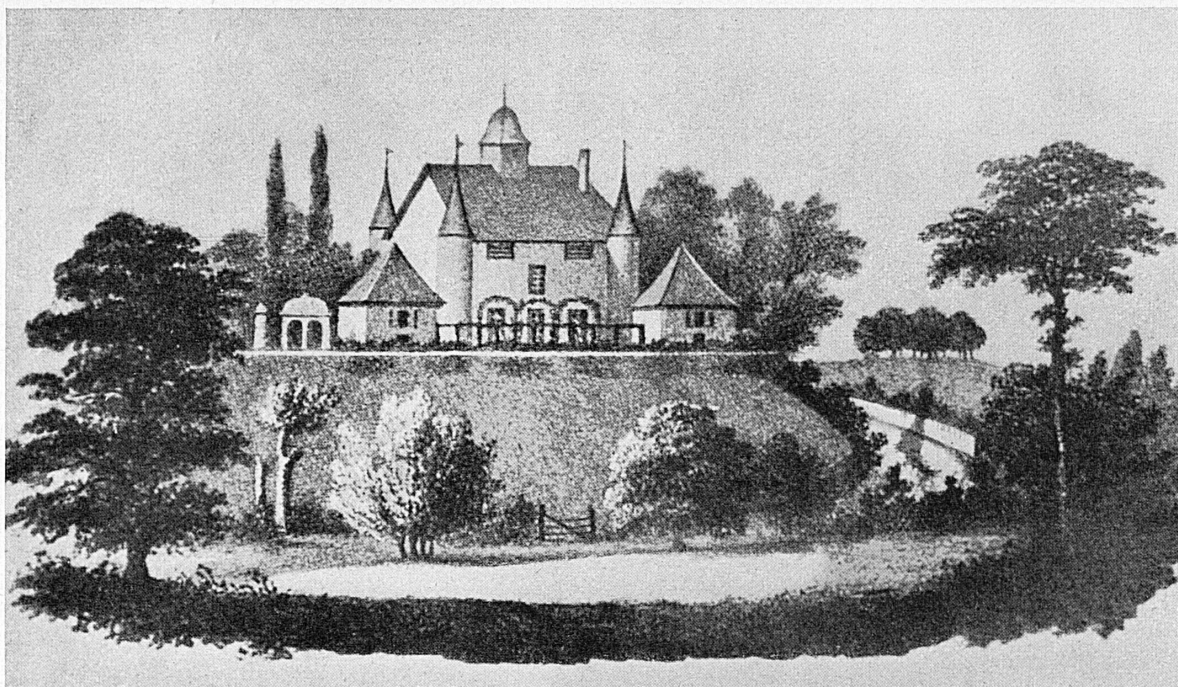
## LES CHÂTEAUX DE LA CAMPAGNE GENEVOISE

En haut: Le canton de Genève et ses châteaux. En haut, à droite: Le château du Crest, près de Jussy. En bas, de gauche à droite: Le château de Tournay, le château de Dardagny et la Maison forte d'Arare.

Oben: Der Kanton Genf und seine Schlösser. Oben rechts: Schlösschen Crest bei Jussy. Unten, von links nach rechts: Schloß Tournay, Schloß Dardagny und Arare.







Parcourez un jour la campagne genevoise: la vraie, où il n'y a plus de banlieue, mais seulement des villages; et entre tous vos étonnements, le plus grand sera peut-être d'y découvrir de très nombreux châteaux. Eh quoi! les vestiges de la féodalité dressent encore leurs symboles de pierre dans le ciel d'une République qui fut, entre toutes, la plus égalitariste? Mais oui, le Genevois est, au fond, très conservateur, et il a gardé ses châteaux parce qu'ils appartiennent au paysage...

Leur style est propre à la région. La sérénité des douces collines donne à ces demeures carrées, trapues, au grand toit à quatre pans qui s'arrête franc sur la muraille, un aspect paisible et avenant. Couverte en poivrière, la tour qui flanque le corps de logis ne s'élève pas bien haut. Des encadrements de molasse, taillés d'accolades, et parfois une console en doucine, sont les seuls ornements de ces façades plus souriantes que sévères. Par-ci, par-là, des meurtrières révèlent, par leur fente allongée, l'épaisseur des murs, et rappellent de façon prosaïque l'utilité militaire que ces demeures eurent autrefois.

On les trouve un peu partout dans la campagne genevoise, chacune marquée d'une variante de construction: Laconnex avec sa tour octogonale, Vézenaz avec ses larges assises et ses meurtrières inversées, Arare à la toiture allongée, Bardonnex, Feuillasse, Compesières, Aïre.

Mais, faisant contraste avec ce style modeste, il est d'autres châteaux dont les façades ont plus d'ampleur et plus de grâce aussi. Voici, près de la frontière occidentale du canton, Dardagny. A l'origine, il y avait là deux maisons-fortes qui se faisaient face à quelques pas de distance. Elles parvinrent entre les mains d'un même propriétaire qui eut l'idée de fondre les deux manoirs en un seul. Des tours d'angle furent établies, les façades furent réunies par des frontons, et le monument prit l'allure des belles résidences du XVIII<sup>me</sup> siècle.

A Pregny, sous une large toiture de tuiles pâles, le château de Tournay rappelle le souvenir de Voltaire. Le philosophe s'y retira avant d'acheter Ferney. L'ensemble, constitué par un long corps de bâtiment, un ancien donjon et deux ailes, est entouré d'un profond fossé. Ces façades agréables, aux baies nombreuses, aux portes larges, cachent derrière leur imposant décor une vieille construction féodale.

Le souvenir des luttes guerrières et des époques de troubles a laissé un peu mieux son empreinte, à Jussy, sur le manoir du Crest, édifié par Agrippa d'Aubigné, le condottière, historien et poète huguenot. Des fossés, un pont-levis, des tourelles, enserrant un bâtiment élevé qui, dominant un beau vignoble, parle à sa façon au milieu des œuvres paisibles, de l'indomptable énergie humaine.

Pierre Bertrand.

Phot.: Freddy Bertrand.

