

Zeitschrift: Die Schweiz = Suisse = Svizzera = Switzerland : offizielle Reisezeitschrift der Schweiz. Verkehrszentrale, der Schweizerischen Bundesbahnen, Privatbahnen ... [et al.]

Herausgeber: Schweizerische Verkehrszentrale

Band: - (1944)

Heft: 2

Werbung

Nutzungsbedingungen

Die ETH-Bibliothek ist die Anbieterin der digitalisierten Zeitschriften auf E-Periodica. Sie besitzt keine Urheberrechte an den Zeitschriften und ist nicht verantwortlich für deren Inhalte. Die Rechte liegen in der Regel bei den Herausgebern beziehungsweise den externen Rechteinhabern. Das Veröffentlichen von Bildern in Print- und Online-Publikationen sowie auf Social Media-Kanälen oder Webseiten ist nur mit vorheriger Genehmigung der Rechteinhaber erlaubt. [Mehr erfahren](#)

Conditions d'utilisation

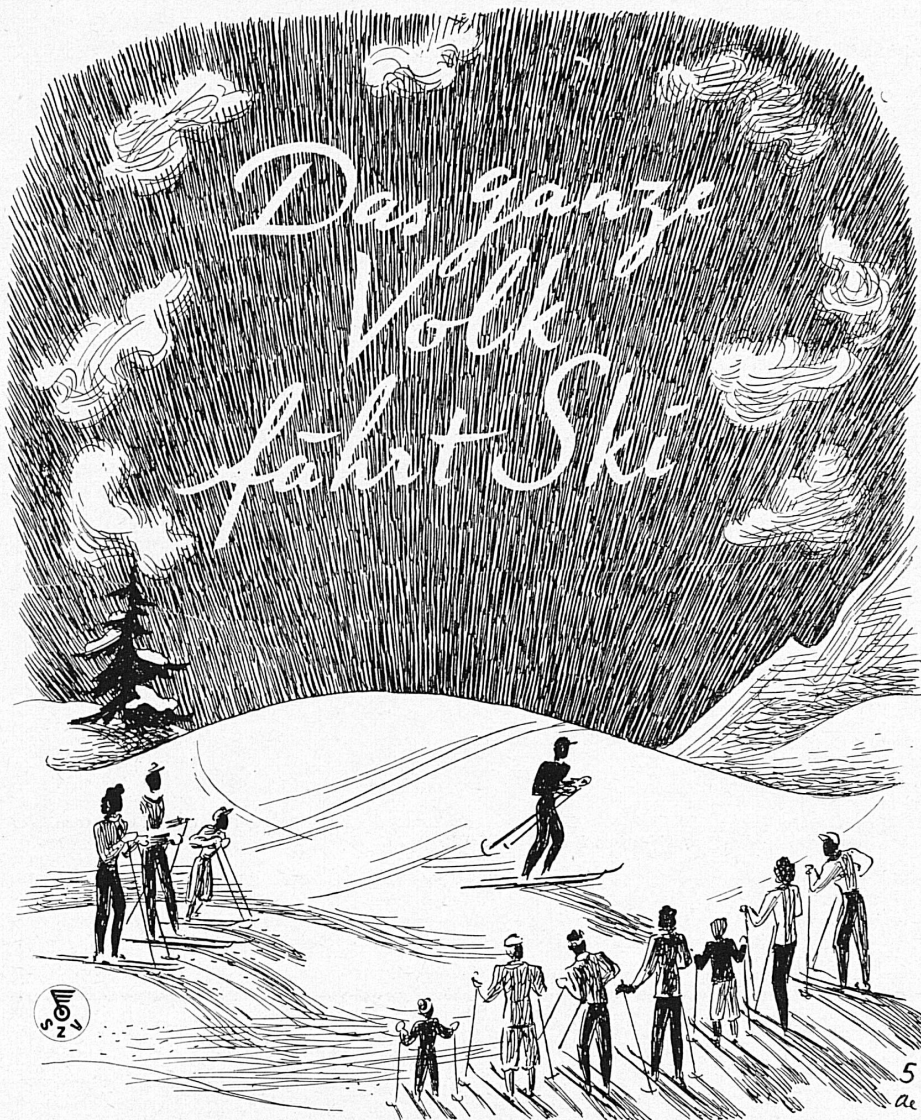
L'ETH Library est le fournisseur des revues numérisées. Elle ne détient aucun droit d'auteur sur les revues et n'est pas responsable de leur contenu. En règle générale, les droits sont détenus par les éditeurs ou les détenteurs de droits externes. La reproduction d'images dans des publications imprimées ou en ligne ainsi que sur des canaux de médias sociaux ou des sites web n'est autorisée qu'avec l'accord préalable des détenteurs des droits. [En savoir plus](#)

Terms of use

The ETH Library is the provider of the digitised journals. It does not own any copyrights to the journals and is not responsible for their content. The rights usually lie with the publishers or the external rights holders. Publishing images in print and online publications, as well as on social media channels or websites, is only permitted with the prior consent of the rights holders. [Find out more](#)

Download PDF: 13.01.2026

ETH-Bibliothek Zürich, E-Periodica, <https://www.e-periodica.ch>



Alt und jung, Männer und Frauen, Stadt und Land — alles huldigt dem weißen Sport, der uns Sonne, Erholung, neue Spannkraft und Freude schenkt. Schultert die Bretter und zieht auch diesen Winter in hellen Scharen hinauf in unsere herrlichen Skigebiete Graubünden, Berner Oberland, Zentralschweiz, Nordostschweiz, Nordwestschweiz, Waadtländeralpen, Freiburgeralpen und Jura, Wallis, Tessin!

Keiner bleibe zurück, das ganze Volk fährt Ski!

Prospekte und Auskünfte über Fahrvergünstigungen und vorteilhafte Hotelarrangements durch die Hotels, Verkehrsvereine und Reisebüros.

Benützen Sie für Ihre Fahrten nach den Wintersportgebieten das Ferienabonnement.



* KLEWENALP *

Das Skiparadies der Zentralschweiz

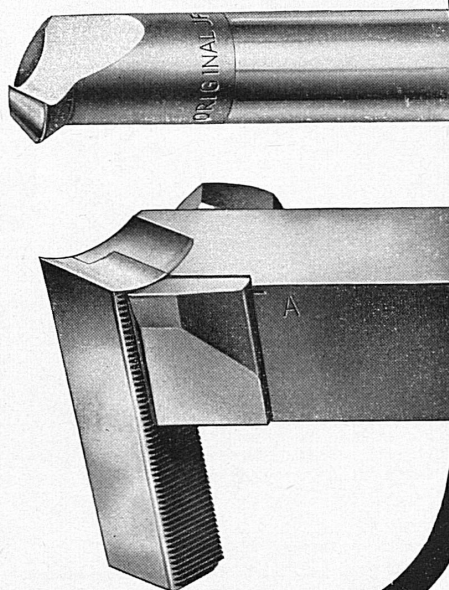
Ermäßigte Wintersporttaxen
Wochensportabonnement, Tageskarten
Schweizer-Skischule, Skilift
Bahnhofrestauration

• Prospekte durch die Luftseilbahn



Normalstähle Versenkfräser

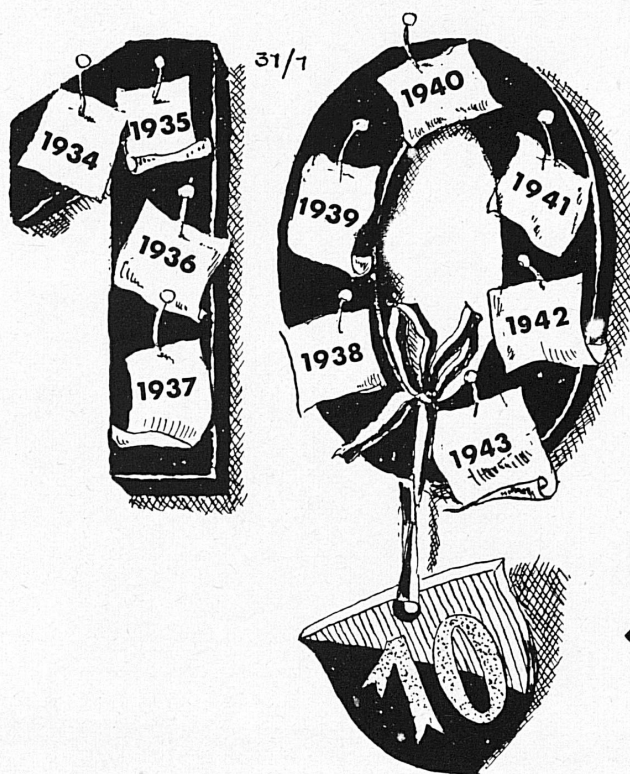
Eduard Ifanger
Präzisionswerkzeugfabrik, Uster (Schweiz)



D.C.

DANIEL CHARPILLOZ
MALLERAY-BEVILARD (SUISSE)

DELTA



10 JAHRE SEVA

GROSSER DEZENNAR-TREFFERPLAN

1	Treffer	à	50 000	Fr.	=	50 000	Fr.
1	»	à	20 000	»	=	20 000	»
2	»	à	10 000	»	=	20 000	»
5	»	à	5 000	»	=	25 000	»
10	»	à	2 000	»	=	20 000	»
50	»	à	1 000	»	=	50 000	»
120	»	à	500	»	=	60 000	»
480	»	à	100	»	=	48 000	»
720	»	à	50	»	=	36 000	»
1 440	»	à	25	»	=	36 000	»
24 000	»	à	10	»	=	240 000	»
26 829						605 000	Fr.

50 Zugabetreffer gemäß
Publikation à 1000 Fr. = **50 000** »
26 879 Treffer im Gesamtwerte von **655 000** Fr.
= **54,58** % der Lossumme.

und zu diesem Anlaß große, freigebige

DEZENNAR-EMISSION

Treffersumme um Fr. 125 000.— erhöht
auf Fr. 655 000.—; **50 Zugabetreffer**
von je Fr. 1000.—.

Jede **10-Los-Serie** enthält mindestens
1 Treffer und 9 übrige Chancen!

1 Los Fr. 5.— plus 40 Rappen für Porto
auf Postscheckkonto III 10 026.

Adresse: Seva-Lotterie, Marktgasse 28,
Bern.

ZIEHUNG SCHON 4. MÄRZ



Neuchâtel

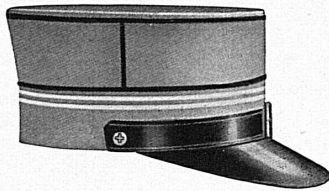
L'ÉCOLE SUPÉRIEURE DE COMMERCE

prépare une jeunesse forte et armée
pour la vie

Diplôme . Maturité . Certificats de français

Diplôme d'études touristiques

Le directeur **Dr. Jean Grize** . Téléphone 51387



Militärmützen

sowie

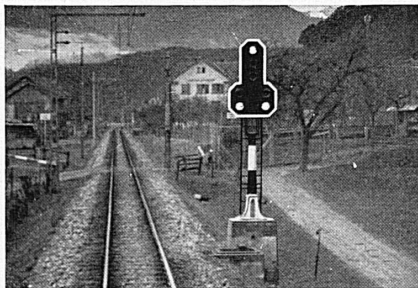
Uniformmützen jeder Art

(Bahn-, Tram-, Chauffeur-, Portier-,
Studenten- und Schülermützen)

liefert erstklassig und preiswert

KRESSCO AG. vormals Kressmann & Co.

Mützen- und Helmfabrik **BERN**
Telephon 2 37 48



Nr. 7689 BRB 3.10.59

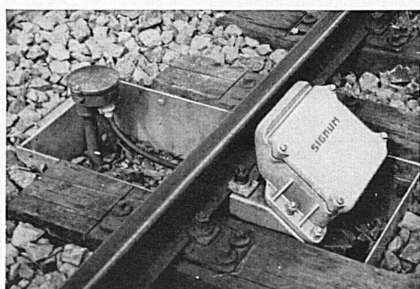
Alle

Eisenbahn - Sicherungsanlagen

von der einfachen Signalanlage
bis zum automatischen Block mit
Achszählung entwirft und baut

SIGNUM Wallisellen
(Zürich)

Impulsgeber
für
automatischen
Block mit
Achszählung
(SBB)



Lichtsignal
für Einfahrt
und
Durchfahrt
(Privatbahn)

Prof. Buser's voralpine Töchter-Institute

TEUFEN

Sonnenlage im Säntisgebiet
900—1000 m über Meer
Modernes Schwimmbad



CHEXBRES

Der Balkon des Genfersees
Nebelfreie Höhenlage
700 m über Meer

Mit **Eigenheim für die Jüngeren**
Primar- und Sekundarschule
Gymnasial- und Handelsmatura
staatl. Handelsdiplom
Offizielle englische und französische
Prüfungen
Hauswirtschaftsschule
Eigene Landwirtschaft

Haupt- und Schulsprache **Französisch**
Offiz. Examen in **Franz.** und **Englisch**
Vollausgebaute **Handelsabteilung** (Dipl.)
Gymnasium bis Matura

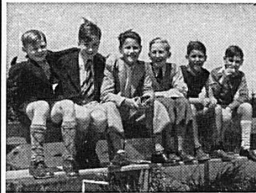
Neuzeitliche Haushaltungskurse mit
Vorbereitung auf Fortbildungsschulen

Individuelle Führung - Persönlichkeitsbildung - Freudiges Lernen in Kleinklassen
auf allen Schulstufen - Intensive Pflege der Fremdsprachen

Gesundheitsförderndes Körpertraining durch Gymnastik, Sommer- u. Wintersport, Wandern
Vie attrayante, saine, sportive, été et hiver. **Excursions**

Enseignement complet jusqu'à la maturité. Sections commerciales et de ménage. Langues.

A TEUFEN: Etude approfondie de l'allemand (dipl.). Dipl. offic. de commerce et mat.



Cours officiels d'allemand

organisés par le **Canton** et la **Ville de St-Gall** à
l'Institut de Jeunes Gens sur le Rosenberg

près **ST-GALL** 800 m. s. m.

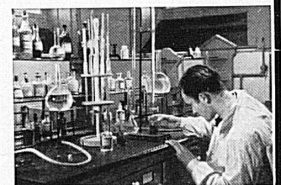
Cours pour débutants et pour avancés.
Possibilité de suivre, à côté des Cours d'allemand, les leçons dans les **Sections générales**
del'Ecole (Maturité, Dipl. comm., Verkehrsschule)

Séjour fortifiant de montagne Juillet/sept.: **Cours de vacances**

Erziehung in Höhenlandschaft: Knaben- **Institut** auf dem **Rosenberg**

ST. GALLEN Lehranstalt für Beruf und Leben

Matura, E. T. H., Handelsdiplom, moderne
Sprachen. Einziges Schweizer Institut m. staatl.
Sprachkursen. **Staatl. Maturitätsrecht. Offiz.**
franz., engl. u. amerikan. Prüfungsberechtigungen. Individualisierung durch Kleinklassen
Spezialabteilung für Jüngere in besonderem
Heim. Gesundheitl. Kräftigung durch Turnen und
Sport in gesunder Höhenstation (800 m ü. M.).
Dir.: Dr. Lusser, Dr. Gademann, Dr. Reinhard



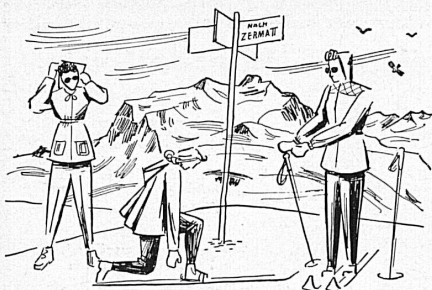
WASCHTISCHE
SCHÜTTSTEINE

WANDPLATTEN

STEINZEUG - BODENPLATTEN

ZIEGEL UND BACKSTEINE

A. G. für Keramische Industrie Laufen
& Tonwarenfabrik Laufen A. G.



ZERMATT

1620 Meter über Meer

Eine südliche Sonne mit maximaler Strahlungsdauer, Schnee erster Güte, gastfreundliche Etablissements, eine treffliche Skischule, rassige Gipfel- und Pistenfahrten im größten Skigebiet der Alpen — das alles bietet Ihnen Zermatt auch diesen Winter wieder. Die Gornergratbahn führt mühelos in die Winterpracht des Riffelberges — bis Gornergratkulm auf 3092 m, fahrplanmäßig bis 7. Mai. Skilift Blauherd: auf 2280 m in 13 Minuten. Vom 27. Februar bis 13. Mai: die beliebten Zermatter Skitourenwochen, mit Führung — alles inbegriffen. 10.—12. März: SAS-Rennen und Schweizerische Ski-Hochschulmeisterschaften.

Zermatt ist ganzjährig, von jeder Landesecke aus rasch und bequem erreichbar. Ferien in Zermatt sind preiswürdig und lohnen sich immer! Prospekte, Tarif der Reisevergünstigungen und Hotelarrangements usw. durch die Reisebureaux, durch die Hotels und Pensionen, sowie durch das Offizielle Verkehrsbureau in Zermatt (Wallis).

Zermatt, à 1620 mètres d'altitude, reste en action. Un soleil méridional, une durée d'insolation maximum, une neige de première qualité, des hôtels confortables et une bonne table, une excellente école de ski, une variété infinie de pistes et de descentes dans la plus vaste région de ski des Alpes — voilà ce que Zermatt vous offre cet hiver comme les hivers précédents.

Les trains du Gornergrat circulent de Zermatt au Riffelberg et au Kulm à 3092 mètres d'altitude, à plein horaire jusqu'au 7 mai.

Le skilift de Blauherd monte en 13 minutes jusqu'à 2280 mètres d'altitude.

Du 27 février au 13 mai: les onze semaines zermattoises de ski en haute montagne, accompagnées.

Du 10 au 12 mars: les 20^{èmes} Courses du SAS et championnats universitaires suisses de ski.

Pendant toute l'année Zermatt est relié à Brigue ou à Viège au réseau ferroviaire suisse. On y voyage confortablement, et les arrangements forfaitaires y sont avantageux, comme toujours.

Prospectus, tarif des facilités et des arrangements, etc., par les Agences de voyages, par les Hôtels ou Pensions ci-après et par le Bureau officiel de renseignements à Zermatt (Valais).

Das beliebte Ferienabonnement der Schweizerischen Transportanstalten wird auch im Winter 1943/44 Ferienreisen erleichtern; der Inhaber kann unter andern damit zur halben Taxe nach seinem Wintersportplatz und Ferienort fahren.

L'abonnement de vacances des entreprises suisses de transport reste en vigueur pendant la saison d'hiver 1943/44; il donne droit, entre autres avantages, au voyage à demi-tarif jusqu'à son lieu de séjour.

Hotels und Pensionen/Hôtels et Pensions

Winter — Hiver 1943/44:

Hotel Zermatterhof, Riffelhaus - Riffelberg (2585 m), Dom, Alpina*, Julien, Mischabel, Walliserhof, Ski- und Touristenhaus Fluhalp* (2620 m), Buffet V.Z.

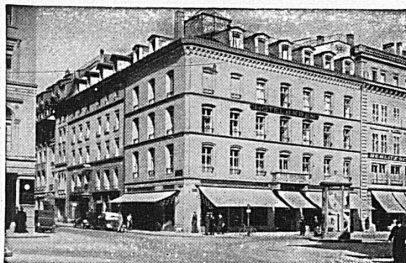
* Offen ab Mitte Februar — Ouvert dès mi-février.

Besuchen Sie uns

Luzern

Schiller Hotel Garni

Nächst Bahnhof, See und Kongreßhaus. Schöne ruhige Lage. Alle Zimmer mit fließendem Wasser oder Bad und Staatstelephon, Lichtsignal, Doppeltüren. Restauration nach der Karte. Zimmer v. Fr. 4.50 an Jahresbetrieb Pension von Fr. 11.50 an Tel. 248 21 Autoboxen Ed. Leimgrubers Erben



Hotel Bären

u. Restaurant «Bärenstube» Tel. 233 67 Gegenüber Bundeshaus

Alle Zimmer mit fließendem Wasser und Staatstelephon Marbach & Co.

Bern

Luzern

Hotel Du Pont-Weitenkeller

Direkt an der Reuß. Alle Zimmer mit fließendem Wasser, Bad, Staatstelephon. Zimmer von Fr. 4.50 an.

IN DER BAR: Täglich Dancing . Attraktionen

Tel. 206 59 Familie H. Bütikofer

HOTEL

St. Gotthard

BERN

Bubenbergrasse, beim Bahnhof

Bestempfohlenes, modernst eingerichtetes Hotel 70 Betten. In allen Zimmern fließendes Kalt- und Warmwasser sowie Telephon. 16 Bäder. Ausstellungszimmer Inhaber: G. Salis-Lüthi

Hotel-Restaurant

Volkshaus Bern

Größtes Speiserestaurant am Platze . Vorzügliche Küche und Keller . Alle Zimmer mit fließendem Wasser Dir. W. Wagner

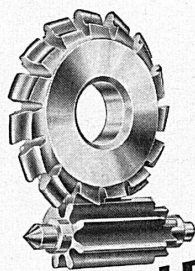
Bern

Saheim

ALKOHOLFREI GEFUHRTES HAUS

Anerkannt gute Küche Freundliche Hotelzimmer

Zeughausgasse 31 . Telephon 249 29 Fünf Minuten von Bahnhof und Kursaal



SCHINDLER & LIECHTI s.a.r.l.
FABRIQUE DE FRAISES
TEL: 3757 Bienne




BERN

WILLY DIETRICH

GÄBIG ZUM ECHY GA SY!

REINIGUNG - FOTO: RIG. BERN

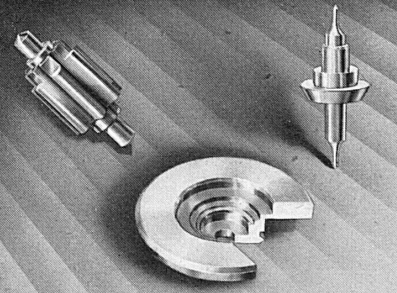
RECTA



★ Type 12/24, Wasserdicht-Etanche

Beim Fachmann erhältlich. - Chez le bon horloger

CYLINDRE



DÉCOLLETAGES DE PRÉCISION

CYLINDRE S.A.
LE LOCLE SUISSE TEL. 313 48

Besuchen Sie uns

Lugano

beim Bahnhof

Adler Hotel & Erica Schweizerhof

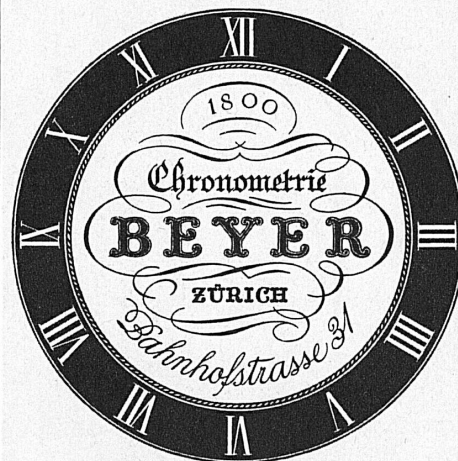
Herrliche Aussicht auf den See
Das ganze Jahr offen
Zimmer mit Telephon
Bes.: Kappenberger-Fuchs

Zürich

St. Gotthard

Bestreputiertes Haus mit:

Café - Hotel - Restaurant - Hummerbar
Ausstellungszimmer, Sitzungslokale
Gediegene Säle f. Anlässe u. Bankette
Zimmer mit fließendem Wasser u. Telephon



Lugano

Modernstes Haus der Südschweiz

für BADER

SANROCCO

KUR
DIAT
GESUNDUNG UND
ERHOLUNG

Ärztlich geleitet • Durch Zentralheizung sehr gut geheizt

Olten

HOTEL TERMINUS

Neuestes Haus. Zentralst. gelegen, 2 Minuten v. Bahnhof,
über der Brücke neben Stadttheater. Alle Zimmer mit
fließendem Wasser und Telephon, von Fr. 4.— an.
Heimeligstes Restaurant. Säle für alle Anlässe. Bar.
Bekannt für gute Küche und Keller.

E. N. Caviezel-Hirt, Besitzer

BAHNHOFBUFFET

Willst Du gut
bedient sein
kehr bei Gebr.
Berthier ein!



RAPPERSWIL

Inserate

in der Reisezeitschrift
«Die Schweiz»

bringen Erfolg!

BAHNHOFBUFFET

Rasch • Gut • Preiswert
Gebr. Simon Tel. 61743

ARTH GOLDAU



OUTILLAGE EN ACIER SUPER-RAPIDE

Stock important

Livraison immédiate

ÉTABLISSEMENT

EUGÈNE ADLER, GENÈVE VI

Rue des Eaux-Vives 81

Téléphone 52763

ALUMILITE

Der zuverlässige Korrosionsschutz für

ALUMINIUM

Wir oxydieren und färben Halb- und
Fertigfabrikate

ALUMILITE • METALLSCHILDER

Anodisch oxydierte Aluminium-Schilder für den Maschinen- und
Apparatebau, ein- oder mehrfarbig in jeder Größe, Form und
Beschriftung

ALOXYD A.G. BIEL

Falkenstrasse 19
Telephon 2430

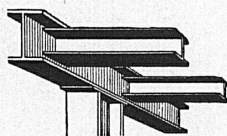


Polizeihelme,
Käppi, Uniform- und
Studentenmützen.

Eugen Kressmann

BERN, Mühlemattstrasse 45 Tel. 51434

Stanzerei und Näherei für Massen-
artikel. Mützenfourniturenfabrik.
Eigene Spritzlackiererei.



Eisenbau Worb

Gebr. Säggerer

Bahnstation: Worb-Dorf • Telephon 72375

Eisenkonstruktionen
Gestanzte und gepreßte Massenartikel
Behälterbau
Allgemeine Schlosserarbeiten

VERZINKEREI WORB

GEBR. SÄGESSER

Feuerverzinkung von Gegenständen aus Eisen und Guß

Seit über 20 Jahren ständiger Lieferant der SBB



ROYAL *Immunal*

hält länger • stösst Wasser ab • schützt die Maschen

AL. RUCKSTUHL, WIL