

Zeitschrift: Die Schweiz = Suisse = Svizzera = Switzerland : offizielle Reisezeitschrift der Schweiz. Verkehrszentrale, der Schweizerischen Bundesbahnen, Privatbahnen ... [et al.]

Herausgeber: Schweizerische Verkehrszentrale

Band: - (1944)

Heft: 11

Werbung

Nutzungsbedingungen

Die ETH-Bibliothek ist die Anbieterin der digitalisierten Zeitschriften auf E-Periodica. Sie besitzt keine Urheberrechte an den Zeitschriften und ist nicht verantwortlich für deren Inhalte. Die Rechte liegen in der Regel bei den Herausgebern beziehungsweise den externen Rechteinhabern. Das Veröffentlichen von Bildern in Print- und Online-Publikationen sowie auf Social Media-Kanälen oder Webseiten ist nur mit vorheriger Genehmigung der Rechteinhaber erlaubt. [Mehr erfahren](#)

Conditions d'utilisation

L'ETH Library est le fournisseur des revues numérisées. Elle ne détient aucun droit d'auteur sur les revues et n'est pas responsable de leur contenu. En règle générale, les droits sont détenus par les éditeurs ou les détenteurs de droits externes. La reproduction d'images dans des publications imprimées ou en ligne ainsi que sur des canaux de médias sociaux ou des sites web n'est autorisée qu'avec l'accord préalable des détenteurs des droits. [En savoir plus](#)

Terms of use

The ETH Library is the provider of the digitised journals. It does not own any copyrights to the journals and is not responsible for their content. The rights usually lie with the publishers or the external rights holders. Publishing images in print and online publications, as well as on social media channels or websites, is only permitted with the prior consent of the rights holders. [Find out more](#)

Download PDF: 18.02.2026

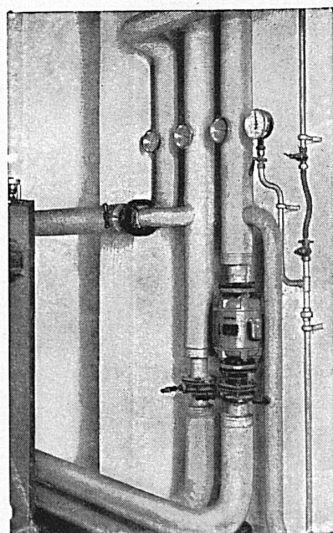
ETH-Bibliothek Zürich, E-Periodica, <https://www.e-periodica.ch>



Giesserei Bern

Gesellschaft der Ludw. von Roll'schen Eisenwerke A. G.

**Stand- und Luftseilbahnen
Förderwinden
Eisenbahnmaterial
Zahnradbahnmaterial**



So einfach

ist der Einbau einer

MOBILA- PUMPE

die den Wirkungsgrad Ihrer Zentralheizungs-Anlage ganz wesentlich verbessert.

Auskunft durch alle Zentralheizungsfirmen.

Die neue Kühlmittelpumpe

Typ KP 12

eignet sich ganz besonders zum Anbau an Werkzeugmaschinen • Keine Wartung, keine Stopfbüchse, keinen sichtbaren rotierenden Teil. Dauerhaft und unverwundlich.

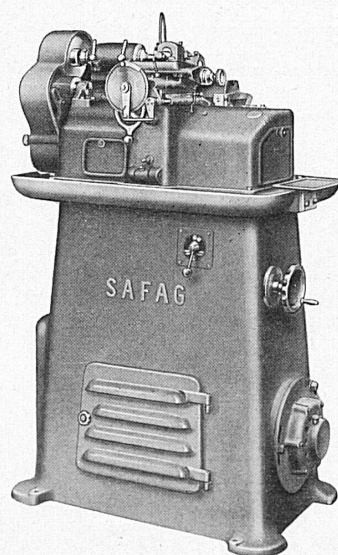
Verlangen Sie Prospekte beim Fabrikanten



E. LAPP & CO., ZÜRICH 2

Seestraße 417

Telephon 452233



Automatische Abwälzfräser-Hinterdrehmaschine
Nr. 124

Maschinen zum
Zahlen von
Trieben und
Rädern

Maschinen für
die Fräser-
Fabrikation

Fräser-
Schleifmaschinen

Maschine zum
Schleifen von
Hartmetall-
Drehstählen

Werkzeugmacher-
Drehbänke

Frankiermaschinen

Oldruckpumpen

SAFAG AG. Maschinenfabrik BIEL

Gurzelenstraße 31

Telephon 271 26



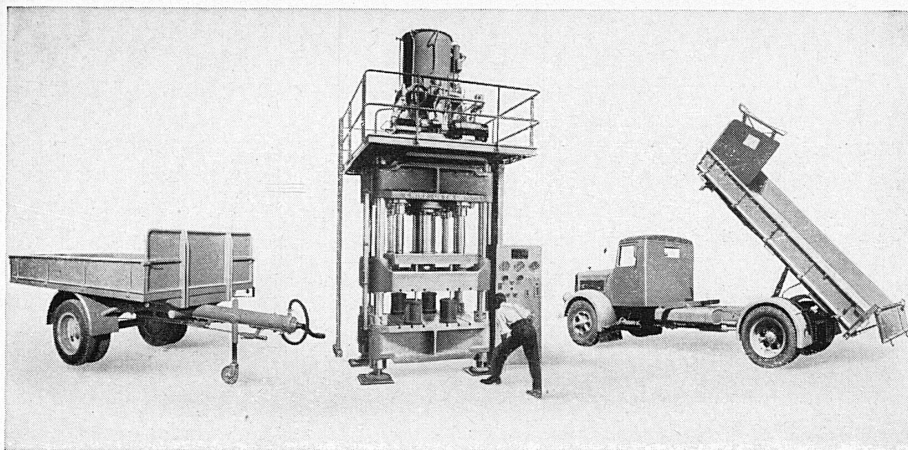
Das Fest der Freude...

und der glänzenden Kinder-
augen harrt nun wieder
unser — zum 6. mal in diesem Kriege. Wird es uns —
trotz wachsender Schwierigkeiten — bereit finden?
In finanzieller Beziehung wird die Seva mit einem
Betrag von Fr. 530 000.— in 22 369 Fällen helfen.
Ja, mit viel mehr noch, denn ihr Reinertrag gehört
der Soldaten-Fürsorge und vielen gemeinnützigen
Werken. So oder so wird also Ihr «Seva-Fünfliber»
zum Weihnachtsseggen beitragen!

Zum 36. Male werden Treffer wie Fr. 50 000.—,
20 000.—, 2 x 10 000.—, 5 x 5 000.— etc. etc.
ihre glücklichen Gewinner finden ... und warum
sollten SIE diesmal nicht auch unter ihnen sein?
1 Los Fr. 5.— plus 40 Rp. für Porto auf Postcheck-
konto III 10 026.

Adresse: SEVA-Lotterie, Marktgasse 28, BERN

Seva-Ziehung schon 23. Dez.!



Kipper

für Lastwagen, Anhänger, Eisenbahnwagen.
Ortsfeste Kippanlagen f. Eisenbahnwagen.

Anhänger

für Lastwagen, Traktoren und Personenwagen.
Langholz-Anhänger und -Verlade-
winden.

Hydraulische Pressen

aller Art bis zu höchsten Leistungen.

E. WIRZ

KIPPER- UND MASCHINENFABRIK

UETIKON

am Zürichsee · Telefon 92 93 31

AGT

ZÜRICH

UETLIBERG STRASSE 113
TELEFON 9 16 30

MASCHINENBAU AKTIENGESellschaft

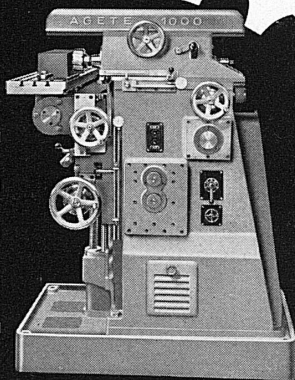
SERIENFABRIKATION

WERKZEUGMASCHINEN

DRUCKMASCHINEN

HOLZBEARBEITUNGS-

MASCHINEN



SWISS-BALLA

die besten Zeichenmaschinen

Gross-Firmen schreiben uns:
für rationelles Arbeiten
nur die SWISS-BALLA
Schweizerfabrikat
sofort lieferbar

GRAB & WILDI AG

ZÜRICH

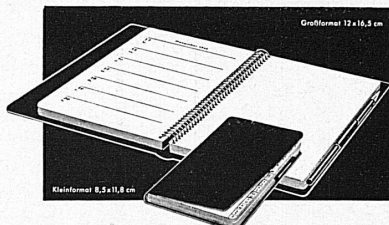
6 Standard-
Modelle, sowie
Klein-Zeichen-
maschinen

Schweizerischer Taschenkalender 1945

Der ideale Brieftaschenkalender für jedermann

Ausstattung erstklassig: Schöner, geschmeidiger Schwarzkunstlederband mit 2 Seitentaschen, Spiralheftung und Bleistift; er stellt das Praktischste und Zweckmäßigste dar, das jedermann täglich braucht. Preis Fr. 4.37, inbegriffen Steuer. Format 12×16,5 cm.

Zu beziehen durch alle Buchhandlungen und Papeterien sowie direkt vom Verlag BÜCHLER & CO. BERN



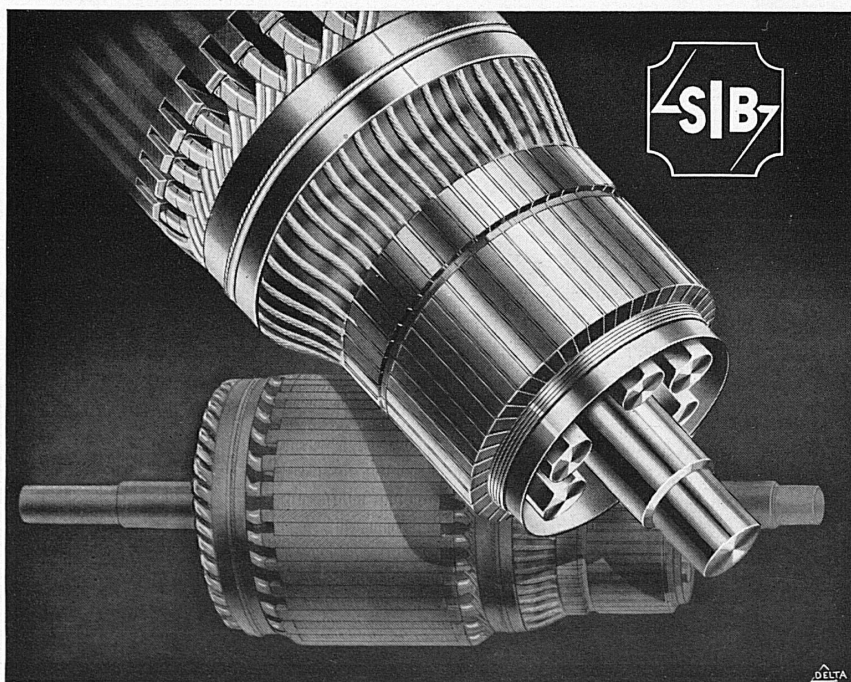
Großformat 12×16,5 cm

Kleinformat 8,5×11,8 cm

Für Sie und Ihn zum persönlichen Gebrauch

Kleiner Taschenkalender

Format 8,5×11,8 cm; 208 Seiten (deutsch und französisch). Inhalt wie beim großen Kalender, ergänzt durch alphabetisch ausgestanztes Adreß- und Telefonregister; Einband schwarz, ganz biegsam, mit abgerundeten Ecken. Solid und elegant! Preis Fr. 5.02, inbegriffen Steuer.



Für die gesamte

Elektrotechnik

Isolier-Material — Isolierte Drähte

Keramische Steatit-Isolierteile

Soflex-Installationsdrähte

Schweiz. Isola-Werke

Breitenbach (Solothurn)

Telefon 711 91

Spezialitäten für Rotoren:
Wicklungsdrähte, Nutenisolationen, Mikanitrings,
Amberitlamellen

CHRÉTIEN & CO.

Eisen- und Metall-Gießereien **LIESTAL**

fabrizieren in bestbewährter Qualität:

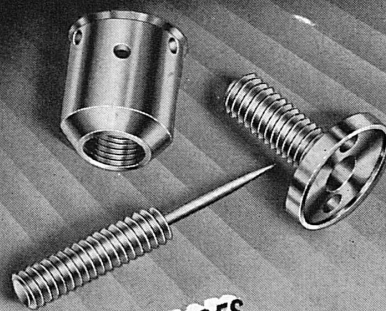
Eisenbahnmaterial in Gußeisen . Barren und Büchsen in Sonderbronze, Marke C.B.C. 31 . Ausbaubare Hydranten, Ventilbrunnen und Absperrschieber . Rohre und Formstücke für Wasserversorgungen . Apparate, Rohre und Formstücke für sanitäre Installationen . Ofen in Sonderausführungen . Lagerweißmetalle Marke Oris . Kundenguß in Grauguß, Bronze, Messing und Aluminium nach Zeichnungen, Schablonen oder Modellen.



WASCHTISCHE
SCHÜTTSTEINE
WANDPLATTEN
STEINZEUG - BODENPLATTEN
ZIEGEL UND BACKSTEINE

A. G. für Keramische Industrie Laufen
& Tonwarenfabrik Laufen A. G.

CYLINDRE



DÉCOLLETAGES
POUR
APPAREILLAGES

CYLINDRE S.A.
LE LOCLE SUISSE TEL. 313 48

LECLANCHÉ S.A. YVERDON



Batteries pour lampes de poche, pour la radio et pour tous autres usages.

Piles sèches et piles à sac.

Éléments «Oxair» au charbon actif, pour téléphones, sonneries et autres usages.

Accumulateurs au plomb et au cadmium-nickel.

Condensateurs électriques.

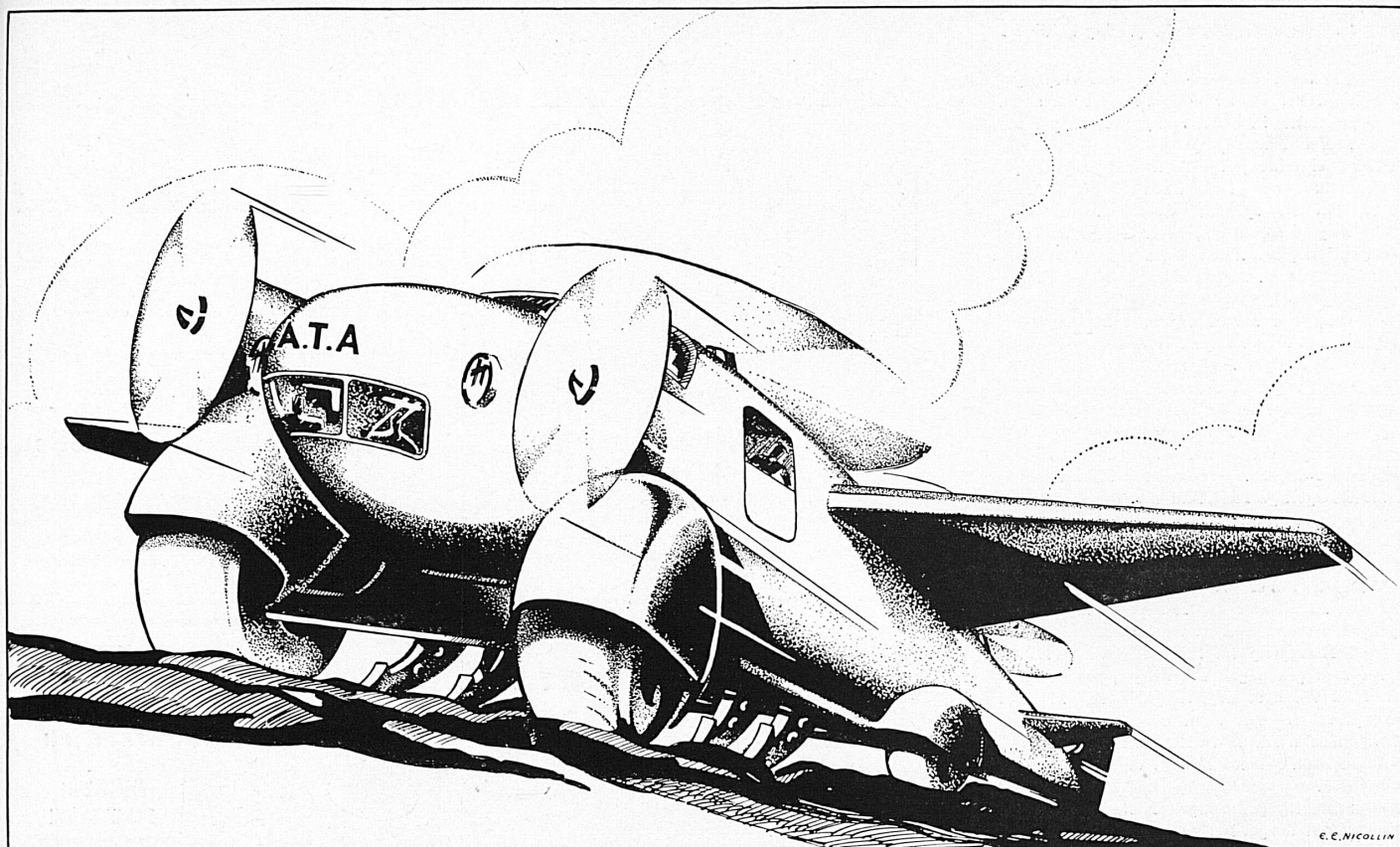
Batterien für Taschenlampen, für Radio- und alle andern Zwecke.

Naß- und Trocken-Elemente.

Aktivkohle-Elemente «Oxair» für Telephonanlagen, Läutwerke und andere Zwecke.

Blei- und Cadmium-Nickel-Akkumulatoren.

Elektrische Kondensatoren.



EN TÊTE DU PROGRÈS

EINE FORTSCHRITTLICHE SPITZENLEISTUNG

L'Entreprise E. G. T. présente l'engin A. T. A. à usages multiples, pour de futurs grands travaux de terrassements en **Suisse** et à l'étranger. Cette machine **universelle** peut effectuer des travaux de prospection, dragage, défrichement de terrains sur de grandes surfaces. L'A. T. A. réunit l'avion et l'hélicoptère, il se meut sur le sol, sur l'eau par des hélices et ses quatre roues turbo-motrices. Cet avion a la particularité de pouvoir exécuter à l'aide de dispositifs spéciaux, des travaux de grande envergure, tant sur **terre** que dans l'eau.

Matériel disponible en location

L'Entreprise de Grands Travaux S. A., offre son important matériel de travaux publics, à savoir:

- 1° Plusieurs pelles mécaniques de différents modèles sur chenilles (moteurs Diesel et électriques).
- 2° Un certain nombre de draglines, fixes et mobiles, excavateurs, etc.
- 3° Grues à câbles, tracteurs routiers et sur chenilles avec scrapers pour travaux de terrassements et aménagements d'aérodromes.
- 4° Loco-tracteurs sur rails (moteurs Diesel), locomotives à vapeur, matériel Decauville.
- 5° Divers groupes de moto-pompes, moto-compresseurs rotatifs et à pistons (moteurs Diesel et électriques).
- 6° Chaudières à vapeur, ponts métalliques, locomotives et tracteurs à voie normale (C. F. F.).

Das Unternehmen E. G. T. führt Ihnen den **Apparat ATA vor** mit seinen vielfachen Verwendungsmöglichkeiten für zukünftige große Erdarbeiten in der **Schweiz** und im **Auslande**. Diese **Universalmaschine** eignet sich auch zu Schürfungs-, Bagger- und Rodungsarbeiten im weiten Gelände. Der **ATA** gleicht in einem dem Flugzeug und dem Schraubenflieger: ob auf dem Lande oder im Wasser, bewegt er sich kraft seiner Propeller und seiner vier Turbo-Laufräder. Dank besonderer Vorrichtungen, bewältigt dieses Flugzeug größt-angelegte Arbeiten zu **Wasser** und zu **Lande**.

Leihweise zur Verfügung stehendes Material

Die **Entreprise de Grands Travaux S. A., Lausanne**, stellt ihr beträchtliches Material für öffentliche Arbeiten mietweise zur Verfügung, das heißt:

1. mechanische Baggerschaufeln in verschiedenen Ausführungen, auf Raupen (Diesel- und Elektromotoren),
2. eine Anzahl feste und mobile Hochleistungsbagger, Exkavatoren usw.,
3. Kabelkranen, Traktoren auf Rädern und Raupen mit Schürfschaufeln für Erdarbeiten aller Art und Flugplätze-Anlagen,
4. Feldbahnlokomotiven (Dieselmotoren), Dampflokomotiven, « Decauville »-Material,
5. verschiedene Motorpumpengruppen, Motorkompressoren mit Rotations- und Kolbenvorrichtung (Diesel- und Elektromotoren),
6. Dampfkessel, Eisenbrücken, Normalspurlokomotiven und -traktoren (SBB).

(Chantier et Dépôt Bex-gare)



(Werkhof und Lager Bex-Bahnhof)

ENTREPRISE DE GRANDS TRAVAUX S. A. LAUSANNE

Téléphone 3 31 61

Siège Social: 23, Avenue Dapples

Téléphone 3 31 61