

**Zeitschrift:** Die Schweiz = Suisse = Svizzera = Switzerland : offizielle Reisezeitschrift der Schweiz. Verkehrszentrale, der Schweizerischen Bundesbahnen, Privatbahnen ... [et al.]

**Herausgeber:** Schweizerische Verkehrszentrale

**Band:** - (1944)

**Heft:** 10

## Werbung

### Nutzungsbedingungen

Die ETH-Bibliothek ist die Anbieterin der digitalisierten Zeitschriften auf E-Periodica. Sie besitzt keine Urheberrechte an den Zeitschriften und ist nicht verantwortlich für deren Inhalte. Die Rechte liegen in der Regel bei den Herausgebern beziehungsweise den externen Rechteinhabern. Das Veröffentlichen von Bildern in Print- und Online-Publikationen sowie auf Social Media-Kanälen oder Webseiten ist nur mit vorheriger Genehmigung der Rechteinhaber erlaubt. [Mehr erfahren](#)

### Conditions d'utilisation

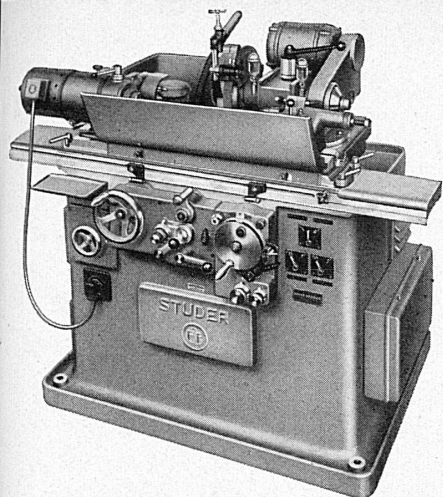
L'ETH Library est le fournisseur des revues numérisées. Elle ne détient aucun droit d'auteur sur les revues et n'est pas responsable de leur contenu. En règle générale, les droits sont détenus par les éditeurs ou les détenteurs de droits externes. La reproduction d'images dans des publications imprimées ou en ligne ainsi que sur des canaux de médias sociaux ou des sites web n'est autorisée qu'avec l'accord préalable des détenteurs des droits. [En savoir plus](#)

### Terms of use

The ETH Library is the provider of the digitised journals. It does not own any copyrights to the journals and is not responsible for their content. The rights usually lie with the publishers or the external rights holders. Publishing images in print and online publications, as well as on social media channels or websites, is only permitted with the prior consent of the rights holders. [Find out more](#)

**Download PDF:** 13.01.2026

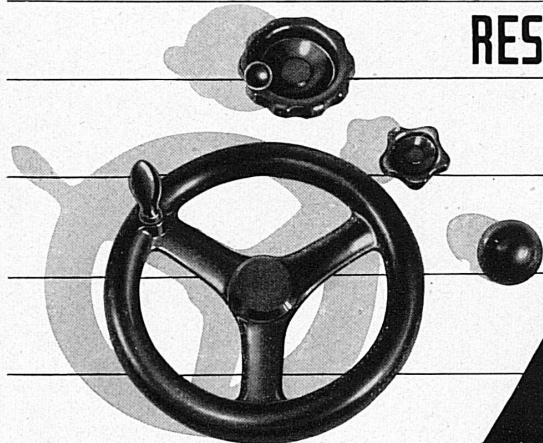
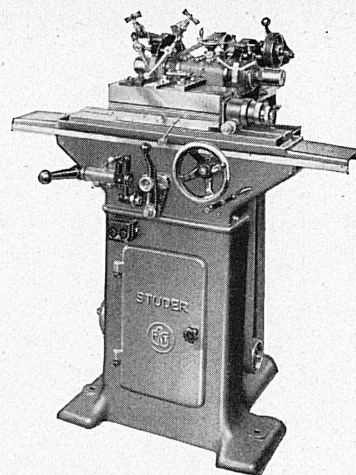
**ETH-Bibliothek Zürich, E-Periodica, <https://www.e-periodica.ch>**



## Präzisions- Schleifmaschinen

Universal-Rundschleifmaschinen  
Rachenlehren-Schleif- und Läppmaschinen  
Profil-Schleifmaschinen

AKTIENGESELLSCHAFT  
**FRITZ STUDER**  
GLOCKENTHAL-THUN



**RESOFORM**

**Griffe und Handräder**

aus Kunstharz-Preßstoff für Maschinen

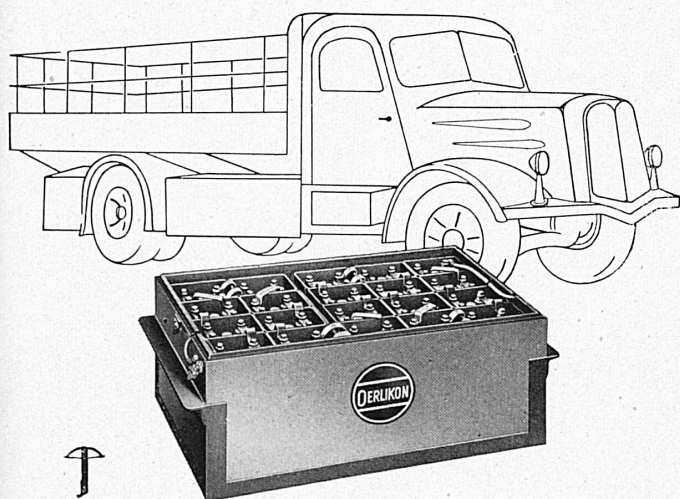
**RESOFORM-Griffe und Handräder**  
sparen Metall und sind elektro-  
isolierend, angenehm anzufassen,  
formschön und sauber

Verlangen Sie unsere Liste P 3033 DF

**MICAFIL AG.** ZÜRICH-ALTSTETTEN  
TEL. 255200



## Elektromobile



sind auch in Friedenszeiten im Nahverkehr wirtschaftlich  
und betriebssicher

Über Batteriefragen beraten wir Sie gerne

**Accumulatoren - Fabrik Oerlikon**  
Zürich - Oerlikon      Telefon 46 84 20

**BEAUTÉ NATURELLE...**



hergestellt aus Pflanzen, lebenswichtigen Fettkörpern und Fol. Hormonen  
Unter ständiger staatlicher Kontrolle

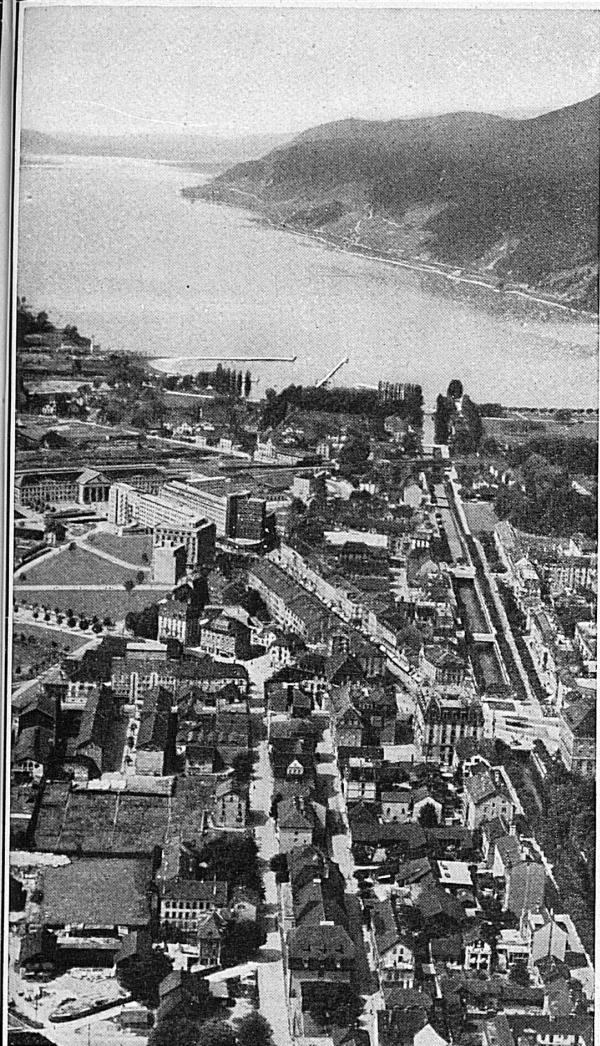
JEAN HORISBERGER, GLAND



**DANIEL CHARPILLOZ**  
MALLERAY-BEVILARD (SUISSE)



**OUTILLAGE DE PRÉCISION**



# Die Bielersee-Gegend

mit den Jurahöhen (Leubringen und Magglingen) u. d.  
dem bernischen Seeland

*das abwechslungsreiche  
Ausflugsgebiet*

**Bielersee-Dampfschiffgesellschaft** Engelberg—Twann—Ligerz—  
Neuenstadt—Erlach—St. Petersinsel

**Drahtseilbahn Biel—Leubringen**

**Drahtseilbahn Biel—Magglingen**

Die aussichtsreichen Jurahöhen

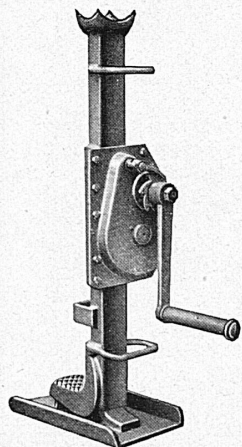
**Magglingen:** Schweizerische Turn- und Sportschule

**Biel-Täuffelen-Ins-Bahn:** durch das bernische Seeland, ein Frucht-  
garten! eine ländliche Pracht!

**BAHNHOFBUFFET BIEL**

Verkehrsbureau Biel Bahnhofstraße 33 Telefon 24898

6050 BRB 3.10.39



## Stahlwinden

2—20 To (+ ges. gesch.)

für Industrie  
Geleisebau  
Lokomotiven  
Forstwirtschaft usw.

Reparaturen aller Fabrikate

**Hans Weiss, Bern-Bümpliz**

Lastwindenfabrik

Telephon 4 61 34



WASCHTISCHE  
SCHÜTTSTEINE  
WANDPLATTEN

STEINZEUG - BODENPLATTEN  
ZIEGEL UND BACKSTEINE

A. G. für Keramische Industrie Laufen  
& Tonwarenfabrik Laufen A. G.

**AGT**  
ZÜRICH

MASCHINENBAU AKTIENGESELLSCHAFT

UETLIBERG STRASSE 113  
TELEPHON 91630

SERIENFABRIKATION  
WERKZEUGMASCHINEN  
DRUCKMASCHINEN  
HOLZBEARBEITUNGS-  
MASCHINEN

