

**Zeitschrift:** Die Schweiz = Suisse = Svizzera = Switzerland : offizielle Reisezeitschrift der Schweiz. Verkehrszentrale, der Schweizerischen Bundesbahnen, Privatbahnen ... [et al.]

**Herausgeber:** Schweizerische Verkehrszentrale

**Band:** - (1944)

**Heft:** 1

## Werbung

### Nutzungsbedingungen

Die ETH-Bibliothek ist die Anbieterin der digitalisierten Zeitschriften auf E-Periodica. Sie besitzt keine Urheberrechte an den Zeitschriften und ist nicht verantwortlich für deren Inhalte. Die Rechte liegen in der Regel bei den Herausgebern beziehungsweise den externen Rechteinhabern. Das Veröffentlichen von Bildern in Print- und Online-Publikationen sowie auf Social Media-Kanälen oder Webseiten ist nur mit vorheriger Genehmigung der Rechteinhaber erlaubt. [Mehr erfahren](#)

### Conditions d'utilisation

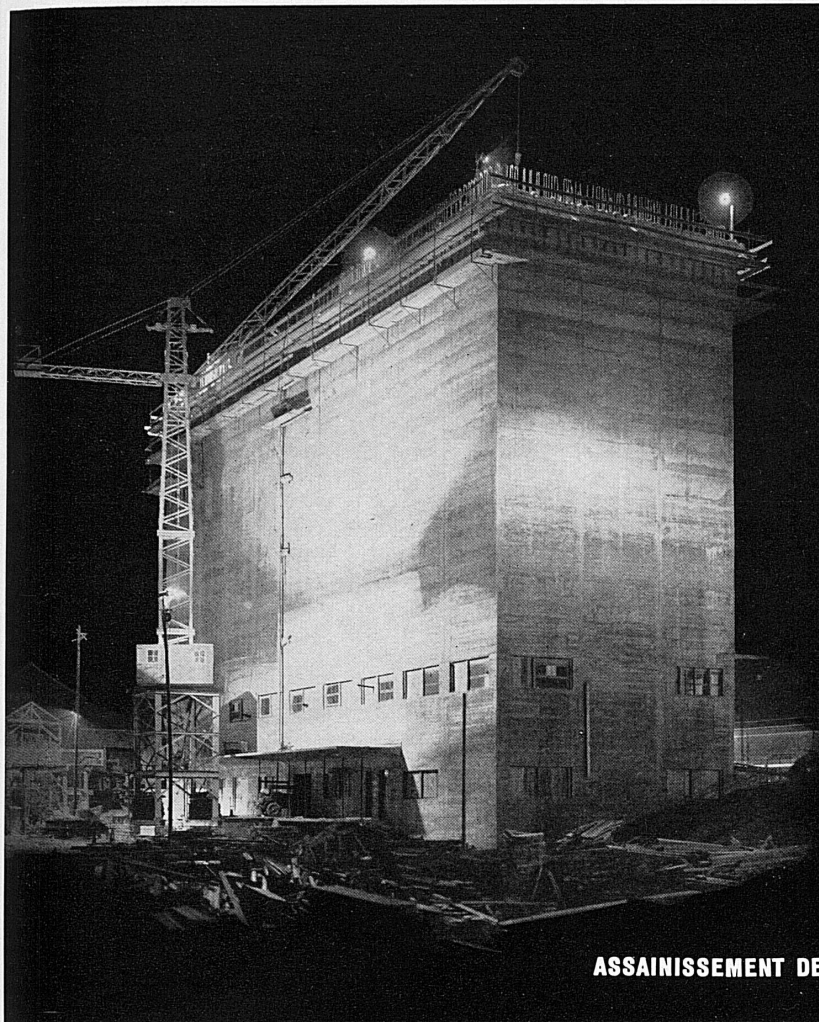
L'ETH Library est le fournisseur des revues numérisées. Elle ne détient aucun droit d'auteur sur les revues et n'est pas responsable de leur contenu. En règle générale, les droits sont détenus par les éditeurs ou les détenteurs de droits externes. La reproduction d'images dans des publications imprimées ou en ligne ainsi que sur des canaux de médias sociaux ou des sites web n'est autorisée qu'avec l'accord préalable des détenteurs des droits. [En savoir plus](#)

### Terms of use

The ETH Library is the provider of the digitised journals. It does not own any copyrights to the journals and is not responsible for their content. The rights usually lie with the publishers or the external rights holders. Publishing images in print and online publications, as well as on social media channels or websites, is only permitted with the prior consent of the rights holders. [Find out more](#)

**Download PDF:** 14.01.2026

**ETH-Bibliothek Zürich, E-Periodica, <https://www.e-periodica.ch>**



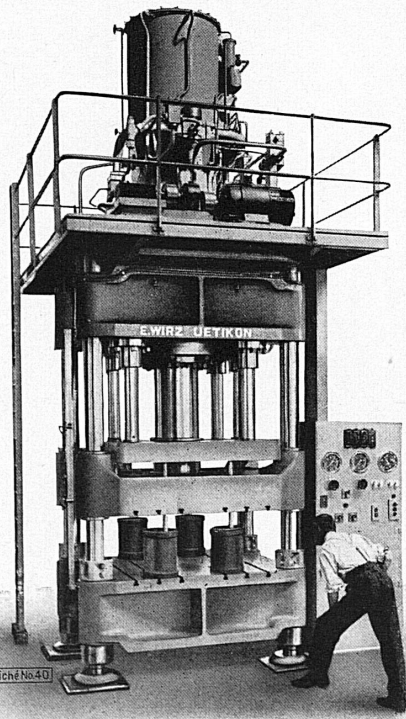
**TRAVAUX PUBLICS - BÂTIMENT**

**ENTREPRISE**  
**ALBERT COLOMBO S.A.**

**LAUSANNE**  
**TOUR-DE-PEILZ**

**DALLES ET PAROIS DE VERRE**


**ASSAINISSEMENT DE TOUTES CONSTRUCTIONS PAR LES PROCÉDÉS KNAPEN**



600-Tonnen-  
Presse  
für die  
Flugzeugindustrie,  
für Tiefzieharbeiten,  
Stanzarbeiten und  
Schmiedearbeiten.

Hydr. Preßanlagen . Hydr. Kipper . Anhänger

**E. WIRZ**  
KIPPER- UND MASCHINENFABRIK  
**UETIKON** am Zürichsee . Tel. 92 93 31



Geschützte Fabrikmarke



**So einfach**  
ist der Einbau einer

**MOBILA-  
PUMPE**

die den Wirkungsgrad Ihrer  
Zentralheizungs-Anlage ganz  
wesentlich verbessert.

Auskunft durch alle Zen-  
tralheizungsfirmen.

**Die neue Kühlmittelpumpe**  
Typ KPR 11



eignet sich ganz besonders zum Anbau an  
Werkzeugmaschinen • Keine Wartung, keine  
Stopfbüchse, keinen sichtbaren rotierenden Teil.  
Dauerhaft und unverwüßlich.

Verlangen Sie Prospekte beim Fabrikanten

**E. LAPP, ING., ZÜRICH**  
Rämistrasse 6      Telefon 441 49



# HEINRICH WAGNER & Co

Verkauf: Dufourstraße 48  
Telephon 46796

**ZÜRICH**

Fabrik: Vulkanstraße 108  
Telephon 55669

Unsere **5** Abteilungen

## 1. Lacke und Farben

### Eigenfabrikation

für Baugewerbe, Metall- und Möbelindustrie. Nitro-, Kunstharz-, Chlorkautschuk-Lacke und Grundierungen zum Tauchen, Spritzen, Streichen, luft- u. ofentrocknend.

## 2. Import

### der berühmten DUPONT-Lacke

DUCO und DULUX für Auto, Eisenbahnen, Tram und Trolleybuswagen und Industrien. Referenzen SBB, viele Privatbahnen usw.

## 3. Oberflächentechnik

### Entfettungs-, Entrostungs- mittel im Kaltverfahren:

DEOXIDINE. RODINE-Beizzusatz  
ELEKTRO-GRANODINE 30: Phosphatschichtbildung auf elektrochem. Wege.  
LITHOFORM: Vorbehandlung von Zink und Zinklegierungen sowie galvanisiertem und verzinktem Eisen.  
Referenzen aus Grossindustrie und staatlichem Betrieb

## 4. Textilhilfsmittel

**PERGASITE 146** Alkalifreies  
Wasch-, Netz- u. Dispergierungsmittel

**PERGASITE 142** für Weich-  
Avivage und Weich-Appretur von  
Seide, Kunstseide, Wolle, Baumwolle,  
Leinen usw.

**IMPERMEX RPC**  
Imprägnier-Emulsion

## 5. Hygiene

### Desinfex-Spezial-Email

für Bedürfnisanstalten. Desinfizierende  
Wirkung und kein Vergilben. Referenzen:  
Stadtverwaltung Zürich

**Protek**, der unsichtbare Handschuh.  
Abwehr von Hautschäden und Hautinfektionen (Von der SUVAL empfohlen)

# VORBEREITUNG

für Handel, Verwaltung, Verkehr (SBB, PTT)  
Maturität (Typ A, B u. C), Techniken, Meisterprüfung,  
Hausbeamtinnen-, Laborantinnen- und soziale  
Frauen-Schulen.

Spezialklasse für Arztgehilfinnen.

Vor- und Diplom-Kurse. Stellenvermittlung, Eignungsprüfung und Studienberatung. Verlangen Sie Gratisprospekt.

**NEUE HANDELSCHULE  
BERN · WALLGASSE 4**

Nähe Bahnhof

Telephon 3 07 66



**W**  
*Clichés*  
werben durch ihre Qualität

A. Wetter & Co. Hotzestrasse 23 Zürich 6 Tel. 617 37



**UNIVERSAL**

PRÉSENTE

LE **TRI-COMPAX**

UN **CHRONOGAPHE - CALENDRIER** AVEC PHASES DE LUNE

DEMANDEZ PROSPECTUS C3 GRATIS ET FRANCO  
AU SERVICE PUBLICITÉ UNIVERSAL, CASE RIVE 182, A GENÈVE



## Prof. Buser's voralpine Töchter-Institute

### TEUFEN

Sonnenlage im Sämtalgebiet  
900—1000 m über Meer  
Ideales Skigebiet



### CHEXBRES

Der Balkon des Genfersees  
Nebelfreie Höhenlage  
700 m über Meer

Mit **Eigenheim für die Jüngeren**  
Primar- und Sekundarschule  
Gymnasial- und Handelsmatura  
**staatl. Handelsdiplom**  
Offizielle englische und französische  
Prüfungen  
Hauswirtschaftsschule  
Eigene Landwirtschaft

Haupt- und Schulsprache **Französisch**  
Offiz. Examen in **Franz. und Englisch**  
Vollausgebaute **Handelsabteilung** (Dipl.)  
Gymnasium bis Matura  
Neuzeitliche Haushaltungskurse mit  
Vorbereitung auf Fortbildungsschulen

**Individuelle Führung - Persönlichkeitsbildung - Freudiges Lernen in Kleinklassen**  
**auf allen Schulstufen - Intensive Pflege der Fremdsprachen**

Gesundheitsförderndes Körpertraining durch Gymnastik, Sommer- u. Wintersport, Wandern  
Vie attrayante, saine, sportive, été et hiver. Excursions

Enseignement complet jusqu'à la maturité. Sections commerciales et de ménage. Langues.

**A TEUFEN: Etude approfondie de l'allemand** (dipl.). Dipl. offic. de commerce et mat.



### Cours officiels d'allemand

organisés par le **Canton** et la **Ville de St-Gall** à  
l'**Institut de Jeunes Gens** sur le **Rosenberg**

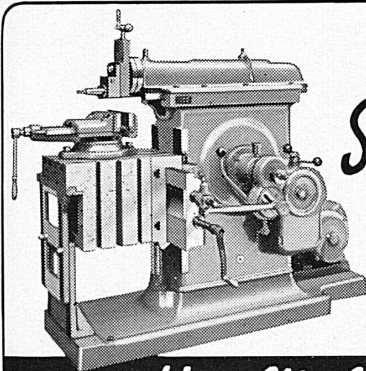
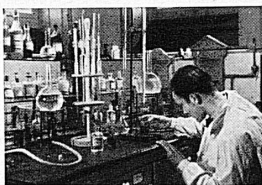
près **ST-GALL** 800 m. s. m.

Cours pour **débutants et pour avancés**.  
Possibilité de suivre, à côté des Cours d'allemand,  
les leçons dans les **Sections générales**  
de l'Ecole (Maturité, Dipl. comm., Verkehrsschule)

**Séjour fortifiant de montagne** (Altitude: 800 m. s. m.) Prospectus

Erziehung in Höhenlandschaft: Knaben- **Institut** auf dem **Rosenberg**  
**ST. GALL** Lehranstalt für Beruf und Leben (800 m ü. d. M.)

Matura, E. T. H., Handelsdiplom, moderne  
Sprachen. Einziges Schweizer Institut m. staatl.  
Sprachkursen. **Staatl. Maturitätsrecht. Offiz.**  
**franz., engl. u. amerikan. Prüfungsberechtigungen.**  
Individualisierung durch Kleinklassen  
**Spezialabteilung für Jüngere** in besonderem  
Heim. Gesundheitl. Kräftigung durch Turnen und  
Sport in gesunder Höhenstation (800 m ü. M.).  
Dir.: Dr. Lusser, Dr. Gademann, Dr. Reinhard



*Elektro-  
Shapingmaschine*

450 mm - 650 mm Hub  
ab Lager lieferbar

**H. & M. Mayer**

BASEL • SOLOTHURNERSTRASSE 46. TEL. 355.55



Autom. Maschinen zum Verzahn von  
Trieben, Rädern, Segmenten usw.

Autom. Maschinen für die Fräserfabrikation

Autom. Fräser-Schleifmaschinen

Öldruckpumpen

Frankiermaschinen

**SAFAG AG • BIEL**

Präzisions-Maschinenfabrik

## LECLANCHÉ S.A. YVERDON



Batteries pour lampes de poche,  
pour la radio et pour tous autres  
usages.

Piles sèches et piles à sac.

Eléments «Oxair» au charbon actif,  
pour téléphones, sonneries et autres  
usages.

Accumulateurs au plomb et au  
cadmium-nickel.

Condensateurs électriques.

Batterien  
für Taschenlampen, für Radio-  
und alle andern Zwecke.

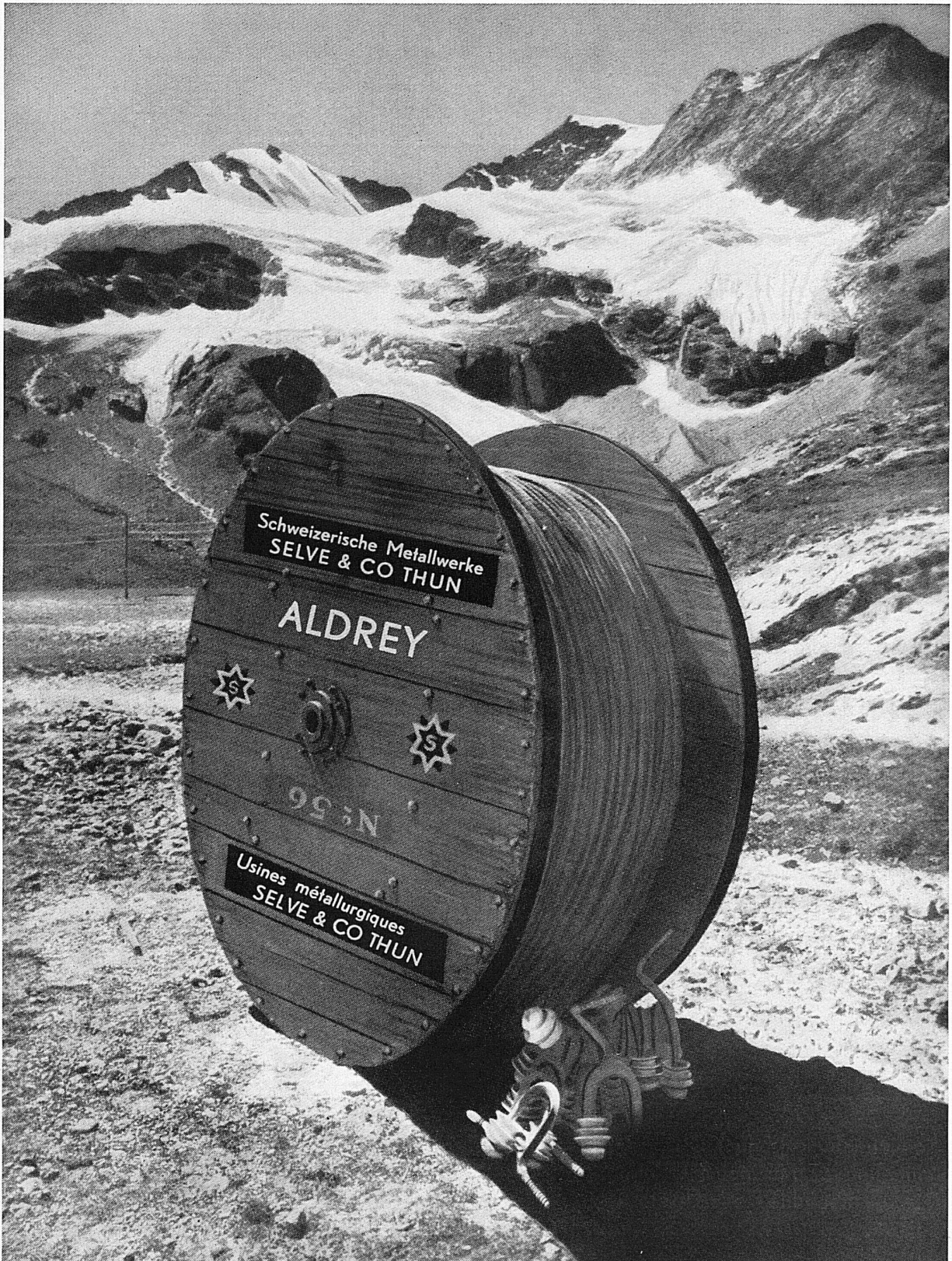
Naß- und Trocken-Elemente.

Aktivkohle-Elemente «Oxair» für  
Telephonanlagen, Läutwerke und  
andere Zwecke.

Blei- und  
Cadmium-Nickel-Akkumulatoren.

Elektrische Kondensatoren.





**Reinaluminium- und Aldrey-Drähte und -Seile**  
für elektrische Leitungen, Sammelschienen.

**Schweizerische Metallwerke Selve & Co. - Thun**

Telephon 2 38 21





# 10 JAHRE SEVA

## GROSSER DEZENNAR-TREFFERPLAN

1 Treffer	à	50 000 Fr.	=	50 000 Fr.
1 »	à	20 000 »	=	20 000 »
2 »	à	10 000 »	=	20 000 »
5 »	à	5 000 »	=	25 000 »
10 »	à	2 000 »	=	20 000 »
50 »	à	1 000 »	=	50 000 »
120 »	à	500 »	=	60 000 »
480 »	à	100 »	=	48 000 »
720 »	à	50 »	=	36 000 »
1 440 »	à	25 »	=	36 000 »
24 000 »	à	10 »	=	240 000 »
<b>26 829</b>				<b>605 000 Fr.</b>
50 Zugabetreffer gemäß Publikation à 1000 Fr. = 50 000 »				
<b>26 879</b>	Treffer im Gesamtwerte von	<b>655 000</b>	Fr.	
= 54,58 % der Lossumme.				

und zu diesem Anlaß große, freigebig

## DEZENNAR-EMISSION

Treffersumme um Fr. 125 000.— erhöht auf Fr. 655 000.—; 50 Zugabetreffer von je Fr. 1000.—.

Jede 10-Los-Serie enthält mindestens 1 Treffer und 9 übrige Chancen!

1 Los Fr. 5.— plus 40 Rappen für Porto auf Postscheckkonto III 10 026.

Adresse: Seva-Lotterie, Marktgasse 28, Bern.

## Ziehung im Februar 1944





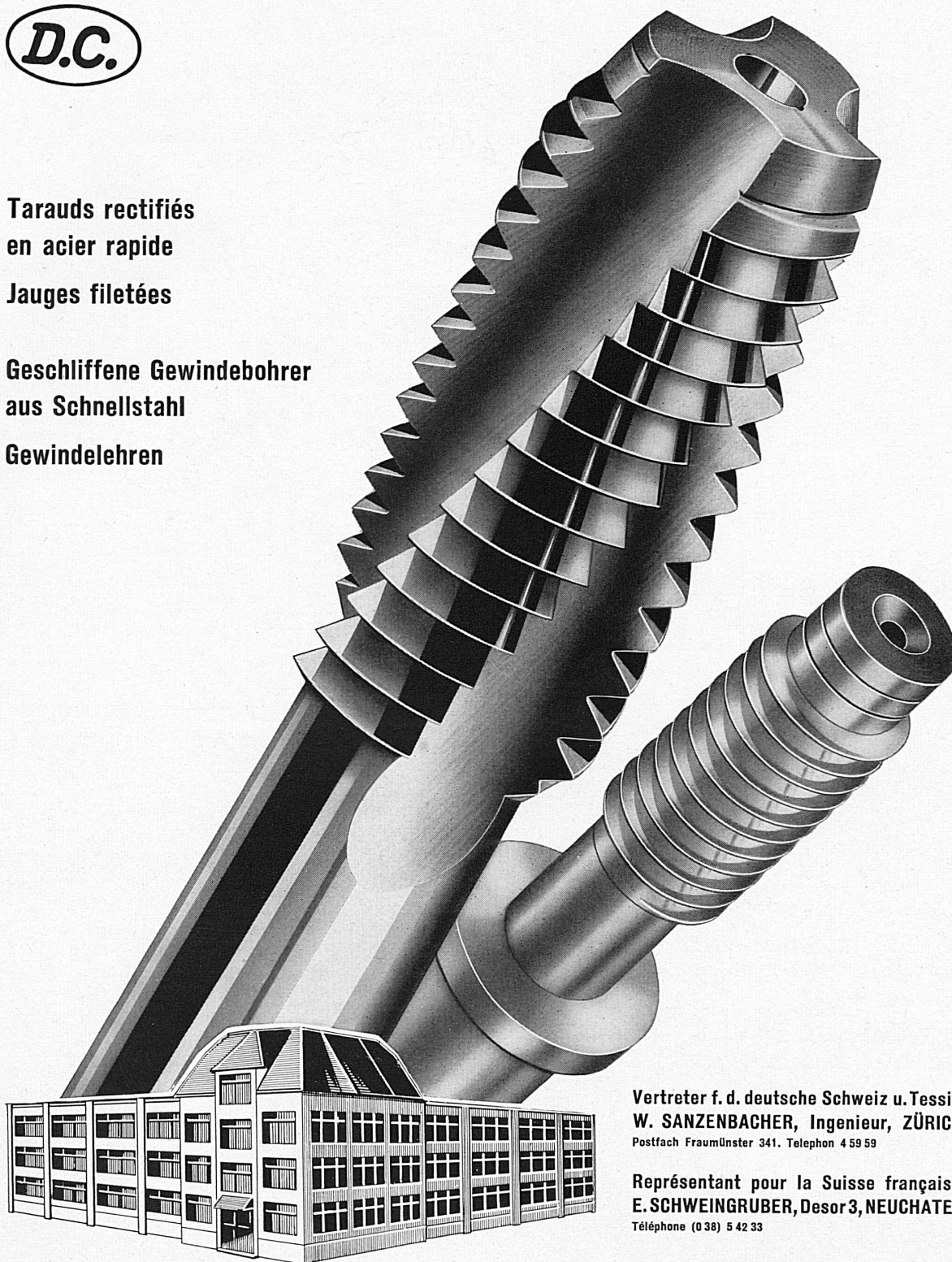


**Tarauts rectifiés  
en acier rapide**

**Jauges filetées**

**Geschliffene Gewindebohrer  
aus Schnellstahl**

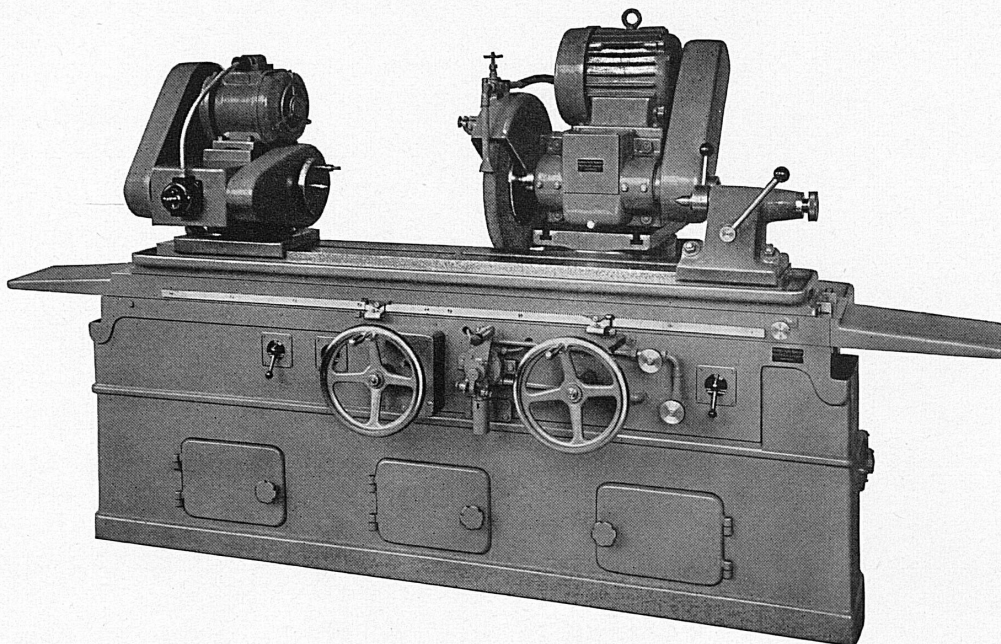
**Gewindelehren**



**Vertreter f. d. deutsche Schweiz u. Tessin:**  
**W. SANZENBACHER, Ingenieur, ZÜRICH.**  
Postfach Fraumünster 341. Telefon 4 59 59

**Représentant pour la Suisse française:**  
**E. SCHWEINGRUBER, Desor 3, NEUCHÂTEL.**  
Téléphone (0 38) 5 42 33

**DANIEL CHARPILLOZ**  
**MALLERAY-BEVILARD (SUISSE)**



Construction de machines de précision à rectifier universelles, à rectifier planes, par commande hydraulique automatique et par commande à main

Rund-Schleifmaschinen / Flächen-Schleifmaschinen / Innen-Schleifmaschinen

**HENRI KAESER** Chemin de Malley, Tél. 242 41 **LAUSANNE**

# Elektro-Isolationen

Hochspannungs-Durchführungen für Innenraum und Freiluft. Innenraum-Stützer.



RESOCEL (Kunstharz-Hartpapier) in Platten, Stäben, Rohren, Hülsen und bearbeiteten Stücken.

**MICAfil AG.** ZÜRICH-ALTSTETTEN  
TEL. 55200

