

Zeitschrift: Die Schweiz = Suisse = Svizzera = Switzerland : offizielle Reisezeitschrift der Schweiz. Verkehrszentrale, der Schweizerischen Bundesbahnen, Privatbahnen ... [et al.]

Herausgeber: Schweizerische Verkehrszentrale

Band: - (1944)

Heft: 1

Artikel: Exposition Félix Vallotton à La Chaux-de-Fonds

Autor: [s.n.]

DOI: <https://doi.org/10.5169/seals-779027>

Nutzungsbedingungen

Die ETH-Bibliothek ist die Anbieterin der digitalisierten Zeitschriften auf E-Periodica. Sie besitzt keine Urheberrechte an den Zeitschriften und ist nicht verantwortlich für deren Inhalte. Die Rechte liegen in der Regel bei den Herausgebern beziehungsweise den externen Rechteinhabern. Das Veröffentlichen von Bildern in Print- und Online-Publikationen sowie auf Social Media-Kanälen oder Webseiten ist nur mit vorheriger Genehmigung der Rechteinhaber erlaubt. [Mehr erfahren](#)

Conditions d'utilisation

L'ETH Library est le fournisseur des revues numérisées. Elle ne détient aucun droit d'auteur sur les revues et n'est pas responsable de leur contenu. En règle générale, les droits sont détenus par les éditeurs ou les détenteurs de droits externes. La reproduction d'images dans des publications imprimées ou en ligne ainsi que sur des canaux de médias sociaux ou des sites web n'est autorisée qu'avec l'accord préalable des détenteurs des droits. [En savoir plus](#)

Terms of use

The ETH Library is the provider of the digitised journals. It does not own any copyrights to the journals and is not responsible for their content. The rights usually lie with the publishers or the external rights holders. Publishing images in print and online publications, as well as on social media channels or websites, is only permitted with the prior consent of the rights holders. [Find out more](#)

Download PDF: 08.01.2026

ETH-Bibliothek Zürich, E-Periodica, <https://www.e-periodica.ch>



La Chaux-de-Fonds en hiver. — Winterliches La Chaux-de-Fonds.*

EXPOSITION FÉLIX VALLOTTON A LA CHAUX-DE-FONDS

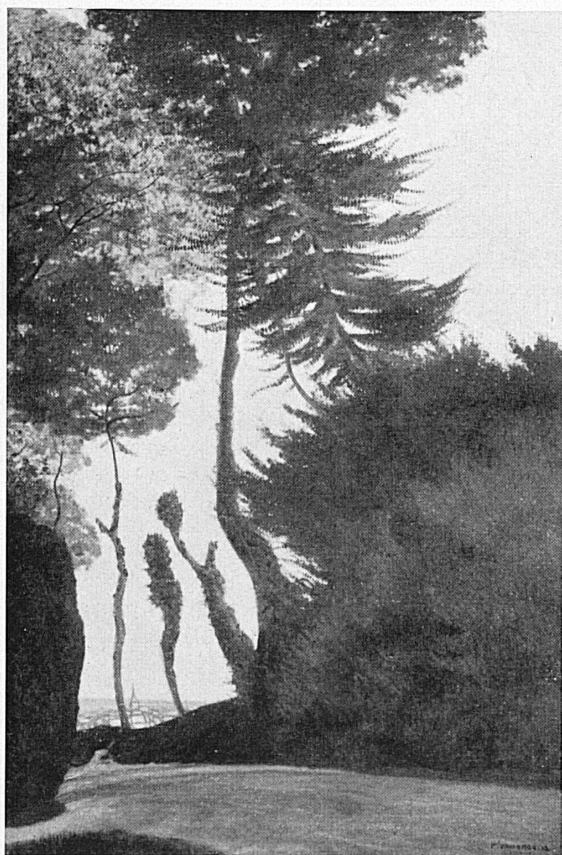
Evoquant le pays d'origine de Félix Vallotton — Vallorbe et le col de Jougne — on a dit de lui qu'« il fut essentiellement le peintre de la nature sombre, des paysages éteints, où la pureté de l'air, le soleil sombré, laissent voir les détails infinis, la complexité cruelle d'un monde mélancolique... »

Aussi bien que Vallorbe, ces mots pourraient peindre un autre site du Jura, La Chaux-de-Fonds, qui ajoute à la rudesse d'une haute vallée encaissée son austérité de cité ouvrière, la monotonie de ses rues à angle droit.

Mais de même que Vallorbe eut Félix Vallotton, La Chaux-de-Fonds, qu'on dirait volontiers le moins « pittoresque » des lieux, possède aujourd'hui même une bonne dizaine de peintres excel-

lents; les expositions s'y succèdent, les concerts y font salles pleines, écrivains et poètes y sont honorés.

L'Exposition Félix Vallotton, organisée par le Musée de La Chaux-de-Fonds du 28 décembre 1943 à fin janvier 1944, l'une des plus importantes jamais données de l'œuvre du grand Parisien vaudois, apportera aux Chaux-de-Fonniers le témoignage d'un art prodigieusement dépouillé, « horloger » a-t-on pu dire, astreint à révéler la beauté des plus frustes spectacles du réel — cette beauté qu'ils savent si bien dégager eux-mêmes de leur existence laborieuse, dans un pays dont ils aiment comme il l'aimait la sévère harmonie.



Paysage, par Félix Vallotton. — Félix Vallotton : Portrait de l'artiste.

Félix Vallotton : Landschaft — Selbstbildnis.

Sport d'hiver en pays fribourgeois. — Les Gros-Monts sur Charmey.
Im Tourengebiet der Freiburger Alpen.*



Le chemin de fer Zermatt—Gornergrat à Riffelberg, nouveau paradis des skieurs du Valais.
Die Zermatt-Gornergrat-Bahn auf Riffelberg, dem neuen Walliser Skiparadies.*

Phot.: Fernand Perret, Pilet.

