

Zeitschrift: Die Schweiz = Suisse = Svizzera = Switzerland : offizielle Reisezeitschrift der Schweiz. Verkehrszentrale, der Schweizerischen Bundesbahnen, Privatbahnen ... [et al.]

Herausgeber: Schweizerische Verkehrszentrale

Band: - (1943)

Heft: 4

Werbung

Nutzungsbedingungen

Die ETH-Bibliothek ist die Anbieterin der digitalisierten Zeitschriften auf E-Periodica. Sie besitzt keine Urheberrechte an den Zeitschriften und ist nicht verantwortlich für deren Inhalte. Die Rechte liegen in der Regel bei den Herausgebern beziehungsweise den externen Rechteinhabern. Das Veröffentlichen von Bildern in Print- und Online-Publikationen sowie auf Social Media-Kanälen oder Webseiten ist nur mit vorheriger Genehmigung der Rechteinhaber erlaubt. [Mehr erfahren](#)

Conditions d'utilisation

L'ETH Library est le fournisseur des revues numérisées. Elle ne détient aucun droit d'auteur sur les revues et n'est pas responsable de leur contenu. En règle générale, les droits sont détenus par les éditeurs ou les détenteurs de droits externes. La reproduction d'images dans des publications imprimées ou en ligne ainsi que sur des canaux de médias sociaux ou des sites web n'est autorisée qu'avec l'accord préalable des détenteurs des droits. [En savoir plus](#)

Terms of use

The ETH Library is the provider of the digitised journals. It does not own any copyrights to the journals and is not responsible for their content. The rights usually lie with the publishers or the external rights holders. Publishing images in print and online publications, as well as on social media channels or websites, is only permitted with the prior consent of the rights holders. [Find out more](#)

Download PDF: 06.03.2026

ETH-Bibliothek Zürich, E-Periodica, <https://www.e-periodica.ch>

BIENNA

TORNOS

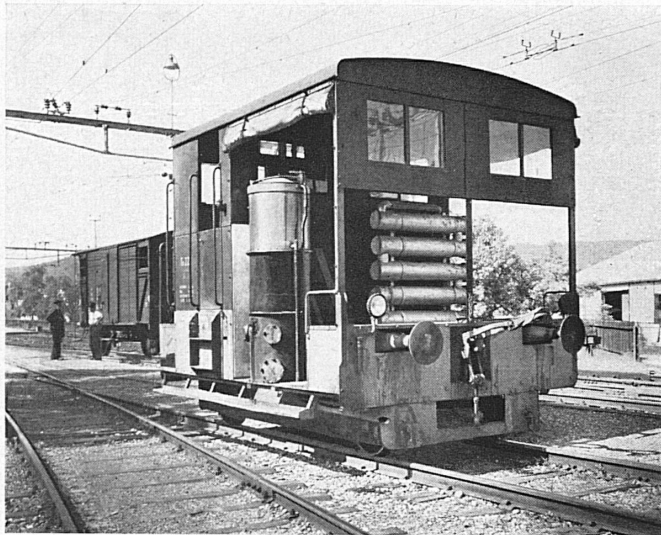
HOCHLEISTUNGS-PRÄZISIONS-LANGDREH-AUTOMATEN



*Führend in
Präzision und Leistung*

Tornos-Werke A.G., Moutier (Schweiz)

c352



Einer der fünf SBB-Schienentraktoren mit IMBERT-Holzgasanlage

IMBERT- HOLZGAS

der einheimische Treib- und Brennstoff für

**Rangier- und Werklokomotiven
Last- und Personenschiffe
Traktoren aller Art
Baumaschinen**

- **Ersatz von Ölfeuerungen für
Heizzwecke, Schutzgasproduktion,
Makadam-Aufbereitung usw.**

HOLZGASGENERATOREN AG • ZÜRICH 7

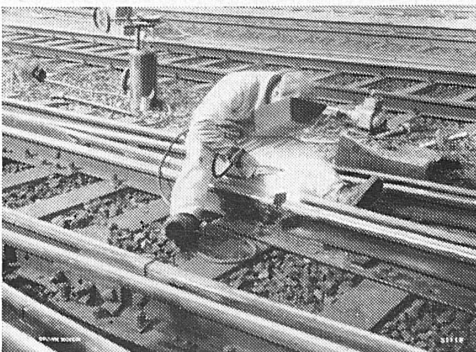
Zürichbergstraße 77

IMBERT-Patente

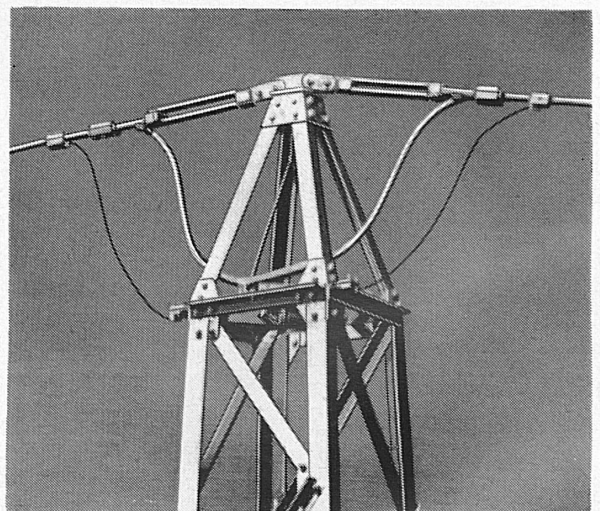
Telephon 273 60



Elektrische Schienenstoß-Schweißung in einem Hauptgeleise der SBB.



Unterhalts-Elektro-Schweißarbeiten an Weichenanlagen in einem SBB-Bahnhof.



Zwischenabspannung einer ausgeführten Weitspann-Fernsteuer-Luftkabelanlage eines schweizerischen Großkraftwerkes.

H. Bussard • Zürich 2

Elektroingenieur SIA, Telephon 5 45 04

Ingenieurbureau und Elekrounternehmung

Spezialfirma für:

- 1) Ausführung von elektrischen Schienenstoß-Schweißungen nach dem Katona-Verfahren, Pat. Nr. 162070.
- 2) Ausführung von Elektro-Schweißarbeiten für neuzeitlichen Bahnoberbau-Unterhalt nach eigenen, seit 8 Jahren erprobten Verfahren.
- 3) Fabrikation von Spezialmaschinen für Geleise-Unterhalt.
- 4) Projektierung und Ausführung von Frei- und Kabelleitungen jeder Art und für alle Spannungen sowie von Transformatoren-Stationen und Verteilanlagen. Langjährige Erfahrungen im Bau von selbsttragend armierten Luftkabelanlagen für jeden Zweck im Weitspannsystem.

1. Kurse für Handel, Verwaltung und Verkehr
2. Vorbereitungskurse auf die Handelslehre
3. Vorbereitung für Bahn, Post, Tel. und Zoll
4. Vorbereitung auf Laborantinnenschulen
5. Vorbereitung auf Hausbeamtinnenschulen
6. Spezialkurse für Arztgehilfinnen
7. Kurse für Sekretärinnen und Stenodactylo
8. Vorbereitung auf die eidg. Meisterprüfung
9. Kombinierte, Spezial- und Privatkurse



NEUE HANDELSCHULE BERN

Spitalgasse 4 · Karl-Schenk-Haus · Telefon 2 16 50
 Schulberatung, Diplom, Übungsbüro, Stellenvermittlung, Prüfungsexperten.
 Bitte Gratisprospekt und Unterrichtsplan verlangen.

ALUMILITE

Der zuverlässige Korrosionsschutz für

ALUMINIUM

Wir oxydieren und färben Halb- und Fertigfabrikate

ALUMILITE · METALLSCHILDER

Anodisch oxydierte Aluminium-Schilder für den Maschinen- und Apparatebau, ein- oder mehrfarbig in jeder Größe, Form und Beschriftung

A LOXYD A.G. B I E L

Falkenstraße 19
 Telefon 24 30



Gartenmöbel

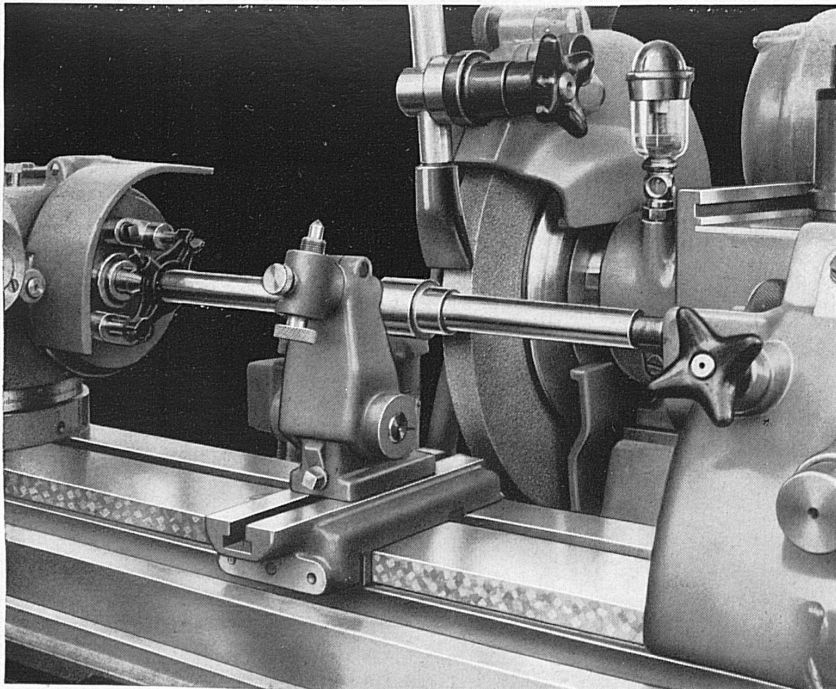


embru

Finale 42

Bezugsquellennachweis durch die Embru-Werke AG. Rüti (Zürich)

PRÄZISIONS-SCHLEIFMASCHINEN



**Universal-
Rund-Schleifmaschinen**

**Rachenlehren-
Schleif- und Läppmaschinen**

Profil-Schleifmaschinen

Während der

Mustermesse Basel

werden diese Maschinen in Halle VI, Stand 1634,
 vorgeführt.

AKTIENGESELLSCHAFT **FRITZ STUDER** MASCHINENFABRIK
GLOCKENTHAL-THUN

HEINRICH WAGNER & Co

ZÜRICH 8 - DUFOURSTRASSE 48 - TELEPHON 4 67 96

Unsere **5** Abteilungen

1. Lacke und Farben

Eigenfabrikation

für Baugewerbe, Metall- und Möbelindustrie. Nitro-, Kunstharz-, Chlorkautschuk-Lacke und Grundierungen zum Tauchen, Spritzen, Streichen, luft- u. ofentrocknend

2. Import

der berühmten DUPONT-Lacke

DUCO und DULUX für Auto, Eisenbahnen, Tram und Trolleybuswagen und Industrien. Referenzen SBB, viele Privatbahnen usw.

3. Oberflächentechnik

Entfettungs-, Entrostungs- mittel im Kaltverfahren:

DEOXIDINE. RODINE-Beizzusatz
ELEKTRO-GRANODINE 30: Phosphatschichtbildung auf elektrochem. Wege.

LITHOFORM: Vorbehandlung von Zink und Zinklegierungen sowie galvanisiertem und verzinktem Eisen.

Referenzen aus Grossindustrie und staatlichem Betrieb

4. Textilhilfsmittel

PERGASITE 146 Alkalifreies
Wasch-, Netz- u. Dispergierungsmittel

PERGASITE 142 für Weich-
Avivage und Weich-Appretur von
Seide, Kunstseide, Wolle, Baumwolle,
Leinen usw.

IMPERMEX RPC

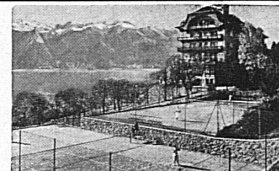
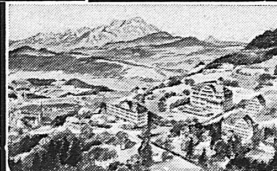
Imprägnier-Emulsion

5. Hygiene

Desinfex-Spezial-Email

für Bedürfnisanstalten. Desinfizierende
Wirkung und kein Vergilben. Referenzen:
Stadtverwaltung Zürich

Protek, der unsichtbare Handschuh.
Abwehr von Hautschäden und Hautin-
fektionen (Von der SUVAL empfohlen)



Prof. Buser's voralpine Töchter-Institute

TEUFEN Sämtisgebiet
900-1000 m ü. M.

CHEXBRES Balkon d. Genfersees
See- und Bergklima

Mit **Eigenheim** für die Jüngeren
Gymnasial- und Handelsmatura
staatl. Handelsdiplom:
Hauswirtschaftsschule
Offizielle Prüfungen
franz. u. engl. Universitäten

Haupt- und Schulsprache **Französisch**
(offiz. Examen)

Vollausgebaute **Handelsabteilung** (Diplom)

Neuzeitliche Haushaltungskurse mit
Vorbereitung auf Fortbildungsschulen

Individuelle Führung — Persönlichkeitsbildung — **Freudiges Lernen in Kleinklassen**
auf allen Schulstufen — Intensive Pflege der Fremdsprachen

Gesundheitsförderndes Körpertraining durch tägliche Gymnastik, jeglichen Sport, Wandern
Vie attrayante, saine, sportive. Excursions

In Teufen eigene Landwirtschaft mit Gemüse- und Obstbau, Beerenkulturen usw.
A TEUFEN: Enseignement complet. **Etude approfondie de l'allemand** (diplôme)
Maturité, dipl. et mat. de commerce. Section moderne de ménage — **Propre ferme**

Chrétien & Co. Eisen- und Metall-Gießereien LIESTAL

Fabrikieren in bestbewährter Qualität:

Eisenbahnmateriale in Gußeisen . Barren und Büchsen in
Sonderbronze, Marke C.B.C. 31 . Ausbaubare Hydranten,
Ventilbrunnen und Absperrschieber . Rohre und Form-
stücke für Wasserversorgungen . Apparate, Rohre und
Formstücke für sanitäre Installationen . Ofen in Sonder-
ausführungen . Lagerweißmetalle Marke Oris . Kundenguß
in Grauguß, Bronze, Messing und Aluminium nach Zeich-
nungen, Schablonen oder Modellen.



Annen

Die Flamme

... ist das Wahrzeichen für die
läuternde Kraft des Feuers. Die ke-
ramische Industrie bedient sich der
Flamme in Form wohlbemessener
Hitze beim Brennprozess. Auf die rich-
tige Dosierung, hochwertiges Rohma-
terial, peinlich exakte Verarbeitung,
kurz auf die Erfahrung kommt es an.



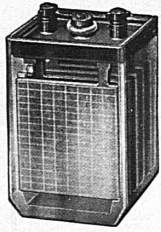
Bei der Bestellung von keramischen
Erzeugnissen, Wand- und Boden-
platten achten
Sie stets auf *die Flamme*
das Warenzeichen der überall be-
währten Schweizer-Erzeugnisse der

LAUFEN

AKTIEN-GESELLSCHAFT
FÜR KERAMISCHE
INDUSTRIE
LAUFEN



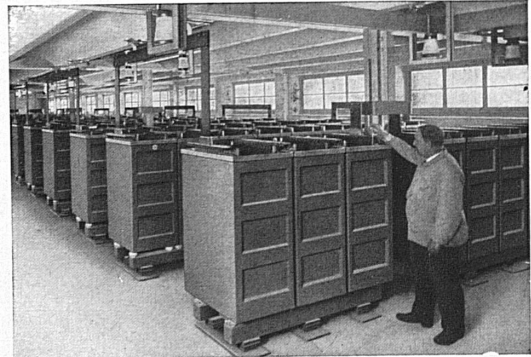
LAUFEN



Element 2 Volt, 40 Ah.

Kleine Elemente und ganze Akkumulatoren-Batterien

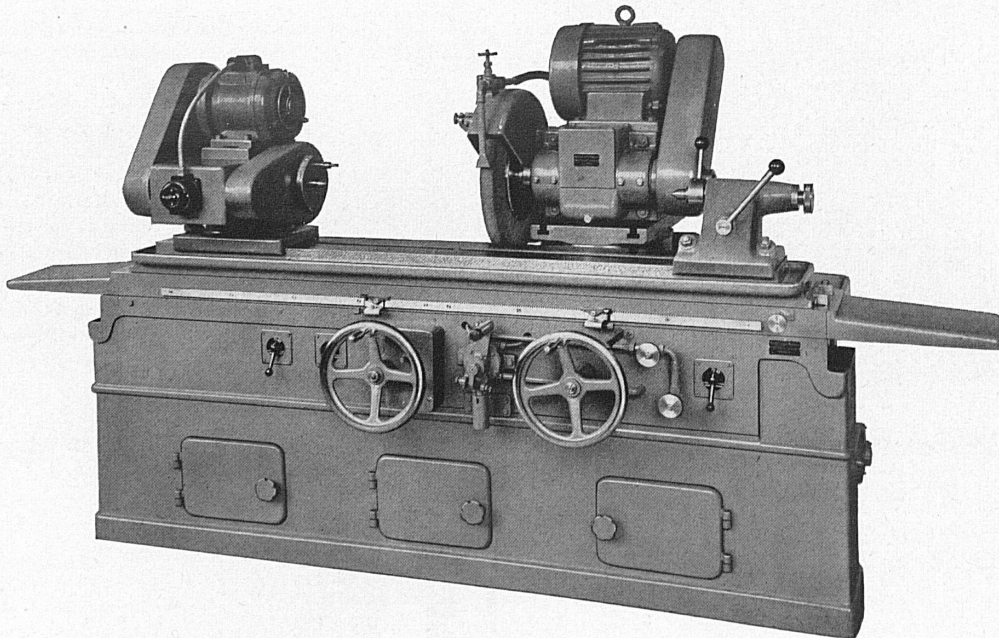
haben sich als Speicher für elektrische Energie mit jeder gebräuchlichen Spannung und Kapazität seit Jahrzehnten bewährt.



Akkumulatoren-Batterie als Notreserve in einem Unterwerk, 600 Volt, 4000 Ah.



ACCUMULATOREN-FABRIK OERLIKON
Lausanne ZÜRICH-OERLIKON Genève



Construction de machines de précision à rectifier universelles, à rectifier planes, par commande hydraulique automatique et par commande à main

Rund-Schleifmaschinen / Flächen-Schleifmaschinen / Innen-Schleifmaschinen

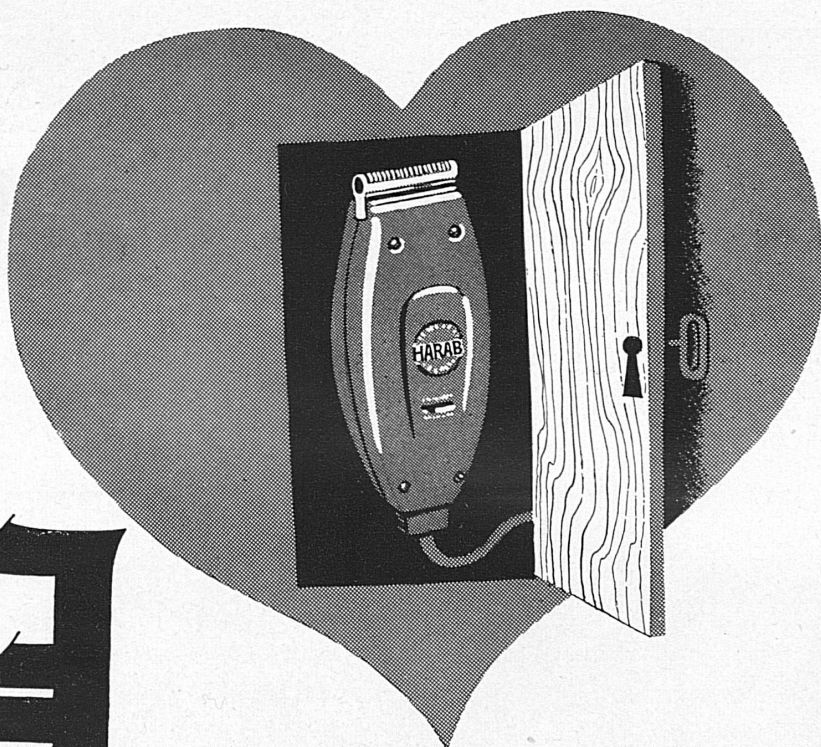
HENRI KAESER Chemin de Malley, Tél. 24241 **LAUSANNE**

DUVOISIN & C^{IE}

Téléphone 33596

ENTREPRISES ÉLECTRIQUES, LAUSANNE

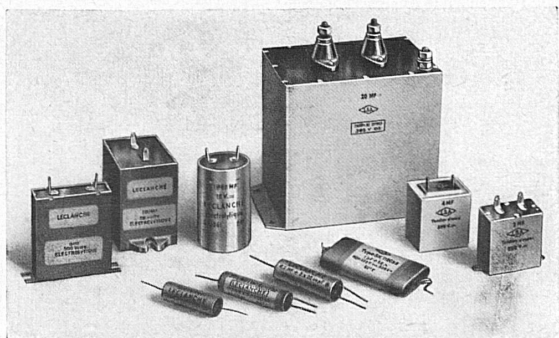
Tous travaux concernant les lignes aériennes et souterraines
Constructions Aluminium et Aldrey
Lignes de contact pour chemins de fer et trolleybus



Ins Herz geschlossen

haben Sie und Er den elektrischen Trocken-Rasierapparat HARAB. Sie nennt ihn ein Juwel, Ihm ist er ganz unentbehrlich geworden. Sie unterstreicht die ökonomische Seite, sowie die rasche Arbeit: keine Seife, kein Pinsel, kein warmes Wasser, keine neuen Klingen, und . . . keine zerschnittenen Handtücher mehr! Na, und ihm imponiert als fortschrittlich eingestelltem Menschen die moderne, flotte Art des Rasierens. Weil der HARAB zudem noch schweizerische Qualitätsarbeit aus der Uhrenstadt Biel ist, erfüllt ihn der Ruf unserer heimischen Präzisionsware mit patriotischem Stolz. Trotz der großen Vorzüge — HARAB ist quasi ein Riese an Qualität — bleibt der Preis in bescheidenem Rahmen. Auch für Sie lohnt es sich, den HARAB ins Herz zu schließen. Der Weg dazu ist ein kurzer, nämlich zum nächsten Fachgeschäft, das Ihnen mit Vergnügen und dazu unverbindlich die Vorzüge des HARAB klar legt. Sie werden sofort dem Produkt der Facharbeiter aus der Uhrenindustrie Vertrauen entgegenbringen.

HARAB AG., BIEL
Fabrik elektr. Trocken-Rasierapparate



LECLANCHÉ S.A., YVERDON

Condensateurs électriques

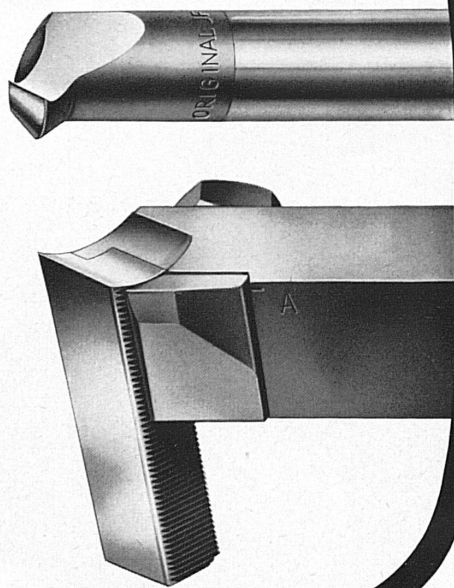
Condensateurs au papier et condensateurs électrolytiques

TÉLÉPHONIE, TÉLÉGRAPHIE, RADIO,
ÉLIMINATION DES PARASITES, ETC.



Normalstähle Versenkfräser

Eduard Ifanger
Präzisionswerkzeugfabrik, Uster (Schweiz)



XXIV^e Comptoir Suisse Lausanne

11-26 septembre 1943

La principale manifestation
économique d'automne

Billets simple course valables pour le retour



Luftseilbahn Beckenried - Klewenalp

Behördl. bewilligt am 27. 8. 40
gem. BRB v. 3. 10. 1939

KABELWERKE BRUGG AG.

Bleikabel für Stark- und Schwachstrom

Drahtseile für alle Anwendungsgebiete

Besuchen Sie uns

Luzern

Schiller Hotel Garni

Nächst Bahnhof, See und Kongreßhaus. Schöne ruhige Lage. Alle Zimmer mit fließendem Wasser oder Bad und Staatstelephon, Lichtsignal, Doppeltüren Restauration nach der Karte
 Zimmer v. Fr. 4.50 an
 Jahresbetrieb Pension von Fr. 11.50 an Tel. 24821
 Autoboxen Ed. Leimgrubers Erben

Luzern

Hotel Diana modernes, gepflegtes Haus
 Ruhig gelegen am Englischen Garten, nahe dem Bahnhof und den Dampfbooten. Alle Zimmer mit fließendem Wasser. Auch Zimmer mit Bad usw. Einzelzimmer Fr. 5.- Doppelzimmer Fr. 9.- bis 12.- Pension Fr. 14.-
 Telephon 21635 J. Müller, Prop.

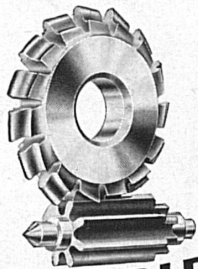
Bern, St. Gotthard

Bubenbergrplatz, gegenüber dem Bahnhof
Bestempfohlenes, modernst eingerichtetes Hotel
 70 Betten. In allen Zimmern fließendes Kalt- und Warmwasser, sowie Telephon. 16 Bäder. Ausstellungszimmer
 Telephon 2 16 11 Inhaber: G. Salis-Lüthi



Hotel Bären Bern
 u. Restaurant «Bärenstube» Tel. 233 67
 Gegenüber Bundeshaus
 Alle Zimmer mit fließendem Wasser und Staatstelephon
Marbach & Co.

Café RYFFEL-Bar
 WILLY DIETRICH
gäbig rum
 e chly gä sy.....



SCHINDLER & LIECHTI s.a.r.l.
 FABRIQUE DE FRAISES
 TEL: 3757 BIENNE

Zürich

St. Gotthard

Bestreputiertes Haus mit:
 Café - Hotel - Restaurant - Hummerbar
 Ausstellungszimmer, Sitzungslokale
 Gediegene Säle f. Anlässe u. Bankette
 Zimmer mit fließendem Wasser u. Telephon



Wer in einem gediegenen Hotel mit alter Tradition wohnen will, der gehe in

Die Krone von Solothurn

RECTA
 Type 12/24, Wasserdicht - Etanche
 Beim Fachmann erhältl. - Chez le bon horloger

Die große *Frühlingsmode 1943*

Die Kurorte Thun, Hilterfingen, Oberhofen, Gunten, Sigriswil, Merligen, Neuhaus, Faulensee und Spiez an

THUNERSEE

werden ihrer günstigen, klimatischen Verhältnisse wegen von Ärzten für Frühlingsaufenthalte sehr empfohlen.

Allgemeine Saisonöffnung Mitte April!

Gute Unterkunft und Verpflegung in Hotels und Pensionen der verschiedensten Preislagen.

Die bekannte

Schweizer Segelschule

ab Ostern geöffnet!

Prächtige Wanderwege rund um den See und zu den bekannten St. Beatushöhlen.
 Auskunft und Prospekte durch den Verkehrsverband Thunersee, Erlachstraße 21, Bern, die Verkehrsbureaux der betreffenden Kurorte und die Reisebureaux am Platze.

Maturität
 Seit 40 Jahren bereiten wir erfolgreich auf Maturität, ETH und andere Aufnahmeprüfungen vor.
 MAN KOMMT VORAN IM
INSTITUT JUVENTUS
 ZÜRICH HANDELSHOF URANIASTR. 31-33
 Die Schule für Maturität, Handel, Technik und Berufswahl. Über 90 Fachlehrer.



*hinein
in den
Frühling
ausgerüstet mit
der
Leica
Photo-Kamera*

Sie hält farbig oder schwarz/weiß fest, was das Auge erfreut

ERNST LEITZ · OPTISCHE WERKE · WETZLAR

VERTRETUNG DER ABTEILUNG PHOTO: PERROT A.G. · BIEL

„D' Zyt isch do!“

Ja, die Zeit ist wieder da, wo der Frühling unsere Herzen mit neuen Freuden, Hoffnungen und auch Wünschen erfüllt!

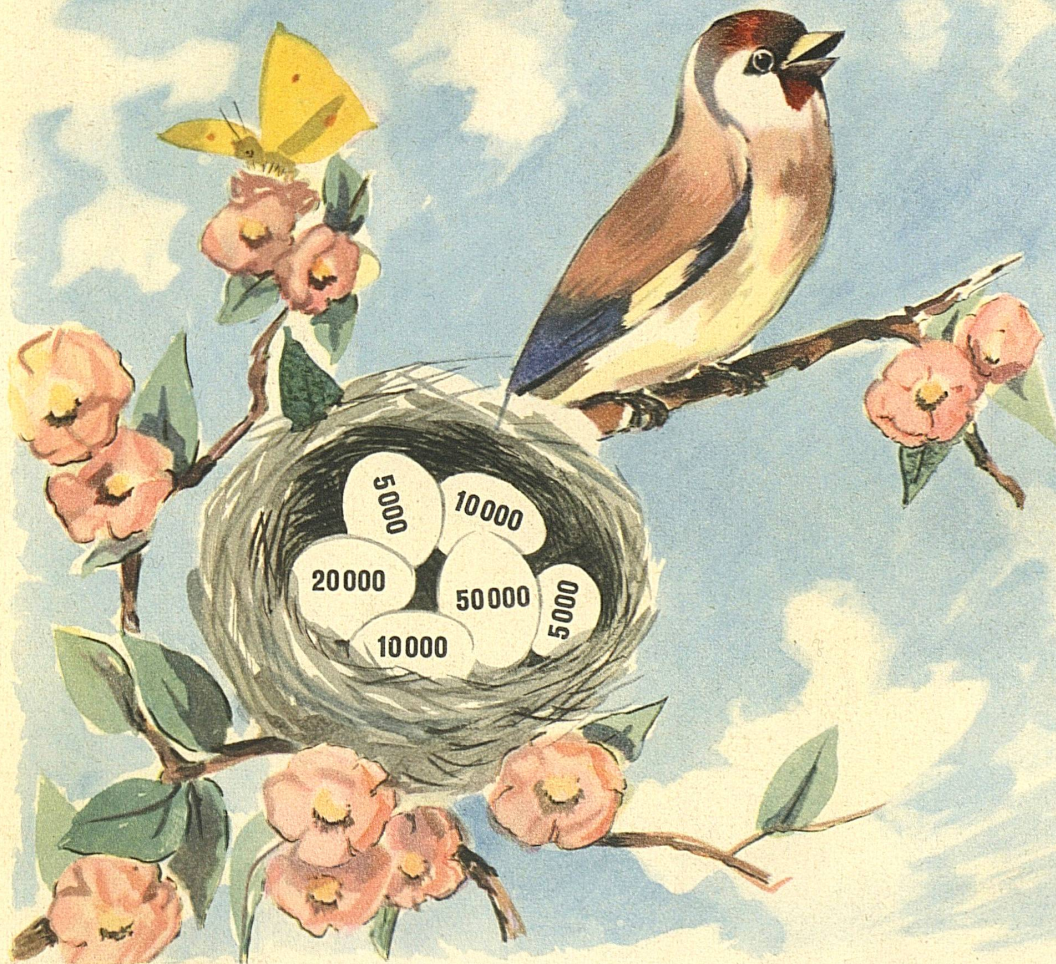
Wünsche! Jede neue Seva-Tranche erfüllt deren tausende! Oder meinen Sie etwa nicht, daß Treffer von **Fr. 50000, 20000, 2x1000, 5x5000** etc. etc. auch SIE Ihrem Lebens-Ziel zumindest beträchtlich näher rücken könnte?

Versuchen Sie also Ihr Glück beharrlich immer wieder aufs neue, besonders dann, wenn es Ihnen

bisher nicht hold war, denn es sind selten die gleichen, die gewinnen!

Die 10-Los-Serie enthält wieder mindestens einen Treffer und 9 übrige Chancen!

1 Los Fr. 5.- (10-Los-Serie Fr. 50.-) plus 40 Cts. Porto auf Postcheck III 10026. Adresse: Seva-Lotterie, Marktgasse 28, Bern. (Bei Vorbestellung der Ziehungsliste 30 Cts. mehr.) Lose auch bei den bernischen Banken sowie Privatbahn-Stationen erhältlich.



Neue
Ziehung **SEVA** schon am
5. Mai

26