

**Zeitschrift:** Die Schweiz = Suisse = Svizzera = Switzerland : offizielle Reisezeitschrift der Schweiz. Verkehrszentrale, der Schweizerischen Bundesbahnen, Privatbahnen ... [et al.]

**Herausgeber:** Schweizerische Verkehrszentrale

**Band:** - (1943)

**Heft:** 1

**Artikel:** Trains de sport Andermatt-Nätschen

**Autor:** [s.n.]

**DOI:** <https://doi.org/10.5169/seals-773299>

### **Nutzungsbedingungen**

Die ETH-Bibliothek ist die Anbieterin der digitalisierten Zeitschriften auf E-Periodica. Sie besitzt keine Urheberrechte an den Zeitschriften und ist nicht verantwortlich für deren Inhalte. Die Rechte liegen in der Regel bei den Herausgebern beziehungsweise den externen Rechteinhabern. Das Veröffentlichen von Bildern in Print- und Online-Publikationen sowie auf Social Media-Kanälen oder Webseiten ist nur mit vorheriger Genehmigung der Rechteinhaber erlaubt. [Mehr erfahren](#)

### **Conditions d'utilisation**

L'ETH Library est le fournisseur des revues numérisées. Elle ne détient aucun droit d'auteur sur les revues et n'est pas responsable de leur contenu. En règle générale, les droits sont détenus par les éditeurs ou les détenteurs de droits externes. La reproduction d'images dans des publications imprimées ou en ligne ainsi que sur des canaux de médias sociaux ou des sites web n'est autorisée qu'avec l'accord préalable des détenteurs des droits. [En savoir plus](#)

### **Terms of use**

The ETH Library is the provider of the digitised journals. It does not own any copyrights to the journals and is not responsible for their content. The rights usually lie with the publishers or the external rights holders. Publishing images in print and online publications, as well as on social media channels or websites, is only permitted with the prior consent of the rights holders. [Find out more](#)

**Download PDF:** 24.04.2026

**ETH-Bibliothek Zürich, E-Periodica, <https://www.e-periodica.ch>**

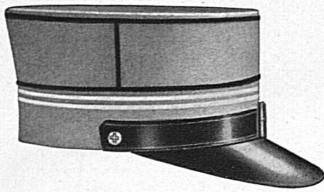
# Die Zürcher Mittelschule Athenaeum

(im In- und Ausland anerkannt)

führt im modernen Neubau eine  
**Handels-, Gymnasial- und Oberrealabteilung**  
bis zur **Matur**.

**Kunstseminar** mit allgemeiner und fach-  
künstlerischer Ausbildung als Vorstufe zur  
Kunstakademie. **Gruppenunterricht**.  
42 Lehrkräfte verbürgen den **Erfolg**.  
Die beiden **Internate** für **Knaben** und  
**Mädchen** bieten häusliche Pflege und  
sorgfältige Erziehung.

**Dr. ED. KLEINERT · ZÜRICH 8**  
Neumünsterallee 1 Tel. 2 08 81, 47588



**Militärmützen** sowie

**Uniformmützen jeder Art**

(Bahn-, Tram-, Chauffeur-, Portier-,  
Studenten- und Schülermützen)

liefert erstklassig und preiswert

**KRESSCO AG.** vormals Kressmann & Co.  
**Mützen- und Helmfabrik BERN**  
Telephon 2 37 48



**Chaque organe émet  
ses S.O.S. !**

Dans tous ses organes, le corps  
dispose de signaux d'alarme. Sur-  
menage, excès — attention! Croyez-  
vous que ces bailllements du soir,  
ces yeux qui piquent, cela ne signi-  
fie rien, lorsque vous avez trop  
longtemps lu, cousu ou tricoté?  
Ecoutez cet S.O.S. Dès demain,  
procurez-vous une lampe très lumi-  
neuse, la

**LUXRAM Deca**  
DÉPOLIE INTÉRIEUREMENT

*... pour l'amour de vos yeux!*

S. A. LUMIÈRE GOLDAU

bandes Schweiz. Graphiker. **Februar: 2.** Tonhalle:  
Abonnementskonzert. Leitung: R. F. Denzler. Solist:  
Enrico Mainardi (Violoncello). **7.** Eishockeyspiel HC  
Grasshoppers/HC Basel Rotweiß. **8.** Tonhalle: Jugend-  
konzert. Leitung: Hans Rogner.

**Zweisimmen. Januar: 10.** Abfahrtsrennen und  
Slalom. — Konzert der Handharmonikaschule Stocker.  
**17.** Unterhaltungsabend des Frauenchors. **23.** Unter-  
haltungsabend der Damenriege. **31.** Konzert der Mu-  
sikgesellschaft.

## Des chiffres éloquentes Le succès de l'abonnement de vacances

La bonne marchandise se vend bien. On peut aussi  
renverser la proposition et affirmer que la marchan-  
dise qui se vend bien est appréciée pour sa qualité.  
C'est certainement le cas pour l'abonnement suisse  
de vacances, dont 800 000 ont déjà été vendus depuis  
son introduction en 1940. Il est l'objet d'une faveur  
croissante surtout durant l'hiver: si pendant l'hiver  
1940/1941 il en avait été émis 50 000, en 1941/1942 ce  
chiffre a passé à 70 000, dont 46 000, soit bien plus de  
la moitié, ont été prolongés.

Cette énorme diffusion n'est nullement due au hasard.  
Elle est une preuve évidente des nombreux avan-  
tages qu'offre l'abonnement de vacances de 10 jours,  
qui permet d'obtenir des billets à demi-taxe. Il suffit  
de penser à son bas prix, fixé à 10 fr., ainsi qu'à la  
possibilité de le faire prolonger trois fois moyennant  
un supplément de 3 fr. 50 par semaine. N'oublions  
pas non plus qu'il permet aussi d'obtenir 5 billets  
d'excursions à moitié prix, et aux grandes facilités  
accordées aux enfants qui accompagnent un titulaire  
d'abonnement. Ils peuvent voyager gratuitement  
jusqu'à l'âge de 6 ans (au lieu de 4 ans pour les  
billets ordinaires) et jusqu'à 16 ans (au lieu de 12  
ans) avec un billet à demi-taxe. Ces économies sont  
d'importance, surtout quand il s'agit de longs par-  
cours, c'est pourquoi nous sommes doublement heu-  
reux de savoir que depuis le 19 décembre, l'abonne-  
ment de vacances est de nouveau en vente à toutes  
les gares et agences de voyages. Malgré la dureté  
des temps, des vacances pour tous! telle est la devise  
à laquelle nous devons nous conformer cet hiver.  
L'abonnement suisse de vacances contribue dans une  
large mesure à permettre à chacun de faire une villé-  
giature d'hiver qui lui vaudra santé, force et opti-  
misme pour continuer à «tenir».

## Trains de sport Andermatt-Nätschen

Les trains de sport suivants circulent depuis le 24 dé-  
cembre 1942 et jusqu'au 15 mars 1943 sur le tronçon  
Andermatt-Nätschen:

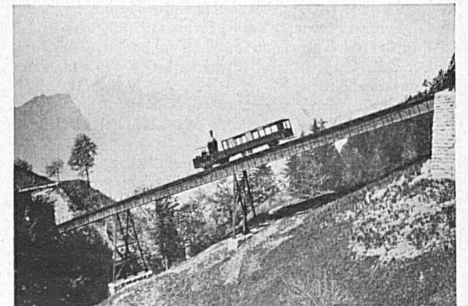
	a) Fac. 2464	b) 2116	c) 2118	2138
Andermatt dép.	8.45	10.00	13.10	14.10
Nätschen arr.	8.58	10.12	13.22	14.24
	a) Fac. 2461	b) 2117	c) 2119	2145
Nätschen dép.	9.30	10.20	13.30	16.00
Andermatt arr.	9.45	10.34	13.44	16.15

a) Trains de service, peuvent être utilisés par des  
voyageurs avec des billets valables.

b) Circule chaque jour du 24 décembre 1942 au 10  
janvier 1943, ainsi que tous les dimanches jusqu'au  
15 mars 1943.

c) Circule chaque jour du 24 décembre 1942 au  
15 mars 1943.

En raison de la situation actuelle, l'observation de  
l'horaire ne peut pas être garantie.



In der Januarnummer der «Schweiz» haben wir zum  
Artikel über Niklaus Riggenbach eine Illustration  
veröffentlicht, die unrichtig beschriftet war. Oben-  
stehendes Bild zeigt die Brücke der Arth-Rigi-Bahn  
kurz nach der Eröffnung.

Zu Nr. 7/1942. Die Scherenschnitte in den Spalten  
unserer Weihnachtsnummer stammten von der Basler  
Künstlerin Trude Wünsche.

BEAUTÉ PRÉCISION

**Cortébert**  
MAISON FONDÉE EN 1790