

**Zeitschrift:** Die Schweiz = Suisse = Svizzera = Switzerland : offizielle Reisezeitschrift der Schweiz. Verkehrszentrale, der Schweizerischen Bundesbahnen, Privatbahnen ... [et al.]

**Herausgeber:** Schweizerische Verkehrszentrale

**Band:** - (1943)

**Heft:** 3

## Werbung

### Nutzungsbedingungen

Die ETH-Bibliothek ist die Anbieterin der digitalisierten Zeitschriften auf E-Periodica. Sie besitzt keine Urheberrechte an den Zeitschriften und ist nicht verantwortlich für deren Inhalte. Die Rechte liegen in der Regel bei den Herausgebern beziehungsweise den externen Rechteinhabern. Das Veröffentlichen von Bildern in Print- und Online-Publikationen sowie auf Social Media-Kanälen oder Webseiten ist nur mit vorheriger Genehmigung der Rechteinhaber erlaubt. [Mehr erfahren](#)

### Conditions d'utilisation

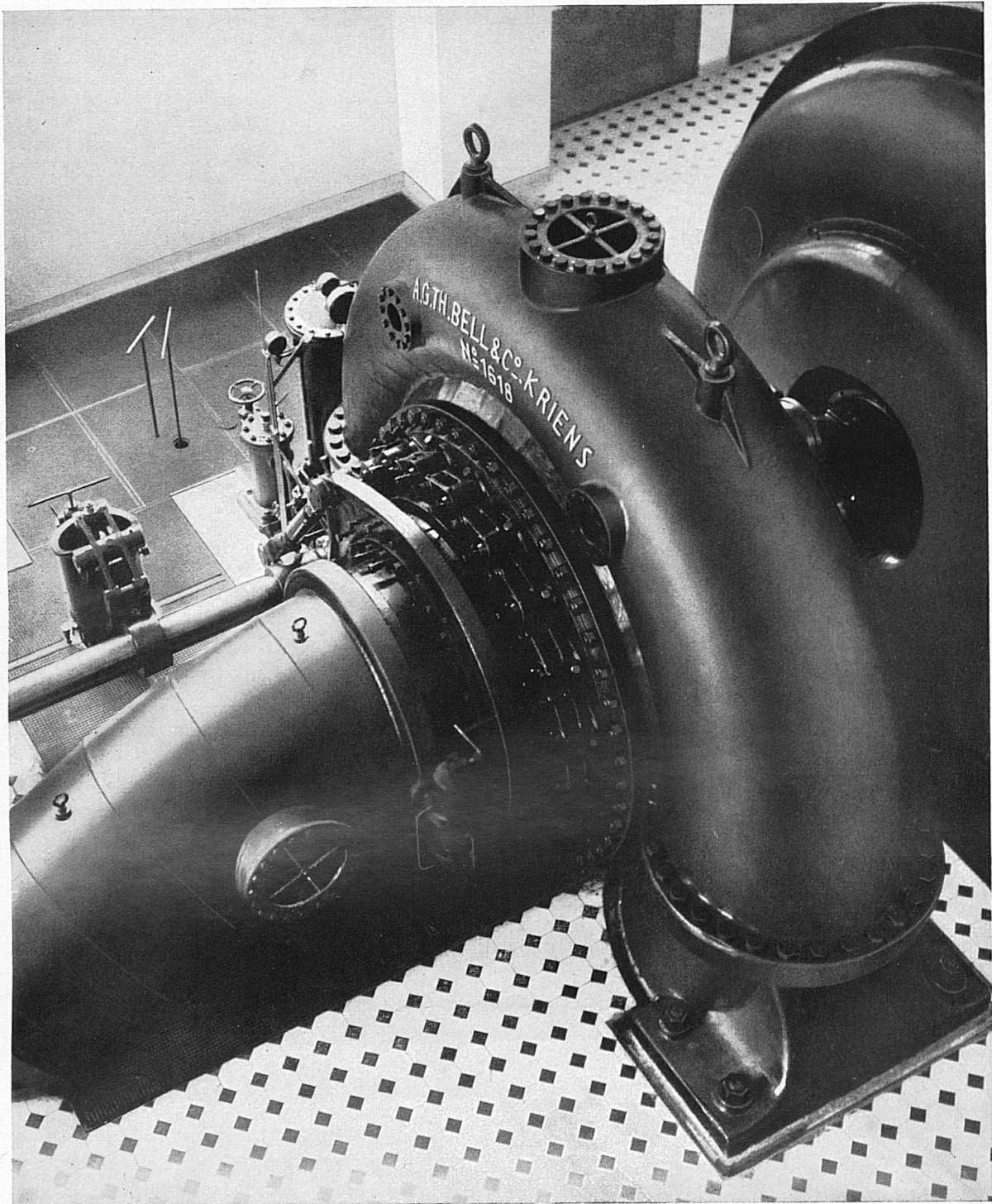
L'ETH Library est le fournisseur des revues numérisées. Elle ne détient aucun droit d'auteur sur les revues et n'est pas responsable de leur contenu. En règle générale, les droits sont détenus par les éditeurs ou les détenteurs de droits externes. La reproduction d'images dans des publications imprimées ou en ligne ainsi que sur des canaux de médias sociaux ou des sites web n'est autorisée qu'avec l'accord préalable des détenteurs des droits. [En savoir plus](#)

### Terms of use

The ETH Library is the provider of the digitised journals. It does not own any copyrights to the journals and is not responsible for their content. The rights usually lie with the publishers or the external rights holders. Publishing images in print and online publications, as well as on social media channels or websites, is only permitted with the prior consent of the rights holders. [Find out more](#)

**Download PDF:** 25.04.2026

**ETH-Bibliothek Zürich, E-Periodica, <https://www.e-periodica.ch>**



Eine der beiden 22750 PS-Francis-Spiral-Turbinen im Kraftwerk  
Unteraa der Zentralschweizerischen Kraftwerke

Erbauer: AG. der Maschinenfabrik von Th. Bell & Co., Kriens-Luzern

**KRIENS**  
**Bell**

*Nicht für viele hundert Franken gäbe ich meine Rasierturbine her!*

Jetzt, wo die guten Apparate knapper werden, hören wir diesen Ausspruch immer häufiger. Gibt es einen besseren Beweis für die Güte der Rasierturbine AXA? Der gute AXA wird nicht überall zur Schau gestellt; solange die große Knappheit anhält, kann er nur von Electras Bern\* bezogen werden. Bis jetzt verkaufte er sich fast allein durch Weiterempfehlung seiner Besitzer. Aus allen Teilen der Schweiz gehen täglich Anfragen und Bestellungen ein. Sie erhalten AXA nebst andern bewährten Fabrikaten zur Probe. Probieren schützt vor Enttäuschungen. Alles Nähere sagt unser Prospekt S, den wir Ihnen gerne per Post zustellen.



## AXA RASIERTURBINE

Keine Gesichtshaut ist breithart; sie schmiegt sich weich der runden Form an. Die entstehende Einbuchtung schafft eine große Spannfläche, die einer großen Schneidbereitschaft entspricht. Darin liegt das Geheimnis des schnellen, weichen AXA-Rasierens.



Ihre Verkaufsmethode mit dem Probenmonat finde ich außerordentlich wertvoll für den Käufer. Durch Vergleich mehrerer Apparate habe ich mich endgültig für den AXA entschieden, der bedeutend schneller und ebenso sauber rasiert.

W. G., Lüttschental

Je ne puis que vous répéter toute la satisfaction que me donne l'emploi de l'AXA. Ce que j'apprécie particulièrement dans ce rasoir, c'est qu'il rase extrêmement doux, sans irritation de la peau. J'arrive à me raser dans un minimum de temps, et cela très bien.

J. G., Ing. él., Zurich 6

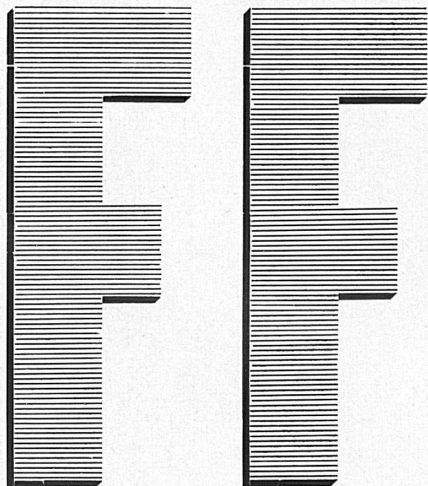
Das genaue Gegenstück dazu ist AXA. Lange Haare, kurze Haare, alles nimmt er wie ein Staubsauger. Dazu brennt und spannt die Haut nicht - im Gegenteil: in-  
nert kurzer Zeit hatte ich sogar Bartflechten weg. Wie das zugeht, kann ich mir nicht recht vorstellen...  
H. F., Chur

*Spezialgeschäft für elektrisches Rasieren\**

# ELECTras BERN

GmbH. · Marktgasse 40 · Tel. (031) 20870

*\*DAS GESCHÄFT, DAS SICH AUCH NACH DEM KAUF UM IHREN APPARAT BEKÜMMERT*



## 20 JAHRE BAHN-ELEKTRIFIKATION

**Fahrleitungen  
mit windschiefer Kettenlage**

von F+F 1928 in der Schweiz eingeführt

Über 1600 km Bahn-Kontakt-Leitungen erstellt  
bei 20 Privatbahnen sowie SBB

# FURRER & FREY

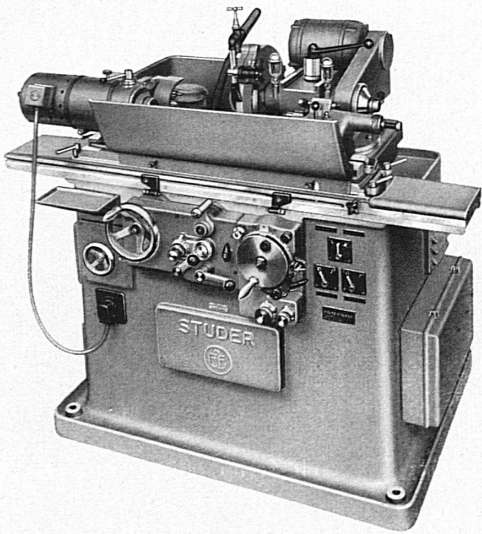
INGENIEURBUREAU · ELEKTRO HOCH- UND TIEFBAU

**BERN** Ihunstraße 35 · Telefon 21291

Albisstraße 73 · Telefon 30525 **ZÜRICH**

## Präzisions-

Rund-Schleifmaschinen  
Rachenlehren-Schleifmaschinen  
Profil-Schleifmaschinen




AKTIENGESELLSCHAFT  
**FRITZ STUDER**  
GLOCKENTHAL-THUN

1. Kurse für Handel, Verwaltung und Verkehr
2. Vorbereitungskurse auf die Handelslehre
3. Vorbereitung für Bahn, Post, Tel. und Zoll
4. Vorbereitung auf Laborantinnenschulen
5. Vorbereitung auf Hausbeamtinnenschulen
6. Spezialkurse für Arztgehilfinnen
7. Kurse für Sekretärinnen und Stenodactylo
8. Vorbereitung auf die eidg. Meisterprüfung
9. Kombinierte, Spezial- und Privatkurse



## NEUE HANDELSCHULE BERN

Spitalgasse 4 . Karl-Schenk-Haus . Telefon 216 50  
Schulberatung, Diplom, Übungsbüro, Stellenvermittlung, Prüfungsexperten.  
Bitte Gratisprospekt und Unterrichtsplan verlangen.



ENTREPRISE

**ALBERT  
COLOMBO S.A.**

LAUSANNE  
TOUR-DE-PEILZ

TRAVAUX PUBLICS  
BÂTIMENT



Auf die Freuden des Autos heißt es vorläufig verzichten  
nicht aber auf den Genuß, die herrlichen  
Jdewe-Qualitätsstrümpfe aus Naturseide zu tragen,  
die nach wie vor  
in guten Geschäften unbeschränkt erhältlich sind.  
Naturseide und Kunstseide punktfrei



**Idene**  
Qualitätsstrümpfe

Fabrikanten: J. Dürsteler & Co. A.G., Wetzikon (Zürich)

Annen

# Die Flamme

... ist das Wahrzeichen für die läuternde Kraft des Feuers. Die keramische Industrie bedient sich der Flamme in Form wohlbemessener Hitze beim Brennprozess. Auf die richtige Dosierung, hochwertiges Rohmaterial, peinlich exakte Verarbeitung, kurz auf die Erfahrung kommt es an.



Bei der Bestellung von keramischen Erzeugnissen, Wand- und Bodenplatten achten Sie stets auf *die Flamme* das Warenzeichen der überall bewährten Schweizer-Erzeugnisse der

AKTIEN-GESELLSCHAFT  
FÜR KERAMISCHE  
INDUSTRIE  
LAUFEN



LAUFEN

# Metallum Pratteln Ag.

*Pratteln*

Import sämtlicher Buntmetalle  
Hüttenwerk für blei-, zinn- und  
antimonhaltige Rückstände.

# GEBRÜDER RÜTTIMANN

AKTIENGESELLSCHAFT FÜR ELEKTRISCHE UNTERNEHMUNGEN

Fern- 042  
Telephon: 41125

## ZUG

Spezialgeschäft für Frei- u. Kabelleitungen jeder Art  
Schwebebahnen Trolleybus- und Bahnleitungen

## ELEKTRO-SCHNELLSÄGE

Blattlänge 300 mm 450 mm

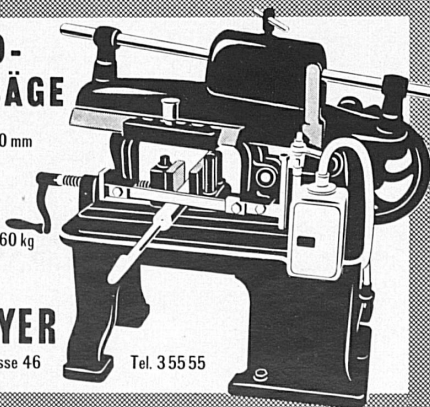
Materialdurchmesser  
150 mm 230 mm

Gewicht ca. 275 kg 360 kg  
ab Lager lieferbar

### H. & M. MAYER

Basel Solothurnerstrasse 46

Tel. 35555



Autom. Maschinen zum Verzahnen von  
Trieben, Rädern, Segmenten usw.

Autom. Maschinen für die Fräserfabrikation

Autom. Fräser-Schleifmaschinen

Öldruckpumpen

Frankiermaschinen

## SAFAG AG · BIEL

Präzisions-Maschinenfabrik

26/1



„D'Zyt isch do!“

Ja, die Zeit ist wieder da, wo der Frühling unsere Herzen mit neuen Freuden, Hoffnungen und auch Wünschen erfüllt!

Wünsche! Jede neue Seva-Tranche erfüllt deren tausende! Oder meinen Sie etwa nicht, dass Treffer von Fr. 50 000, 20 000, 2x10 000, 5x5000 etc. etc. auch SIE Ihrem Lebens-Ziel zumindest beträchtlich näher rücken könnte?

Versuchen Sie also Ihr Glück beharrlich immer wieder aufs neue, besonders dann, wenn

es Ihnen bisher nicht hold war, denn es sind selten die gleichen, die gewinnen!

Die 10-Los-Serie enthält wieder mindestens 1 Treffer und 9 übrige Chancen!

1 Los Fr. 5.- (10-Los-Serie Fr. 50.-) plus 40 Cts. Porto auf Postcheck III 10 026. Adresse: Seva-Lotterie, Marktgasse 28, Bern. (Bei Vorbestellung der Ziehungsliste 30 Cts. mehr.) Lose auch bei den bernischen Banken sowie Privatbahn-Stationen erhältlich.

Neue **SEVA** schon am  
Ziehung **5. Mai**

26

# DUVOISIN & C<sup>IE</sup>

Téléphone 33596

ENTREPRISES ÉLECTRIQUES, LAUSANNE

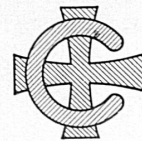
Tous travaux concernant les lignes aériennes et souterraines

Constructions Aluminium et Aldrey

Lignes de contact pour chemins de fer et trolleybus

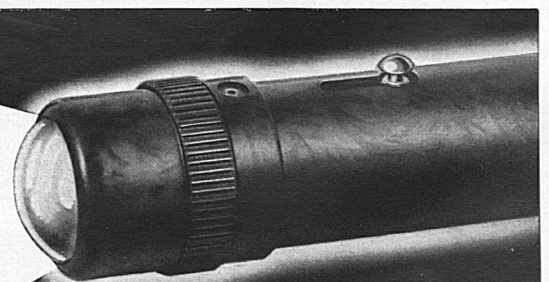
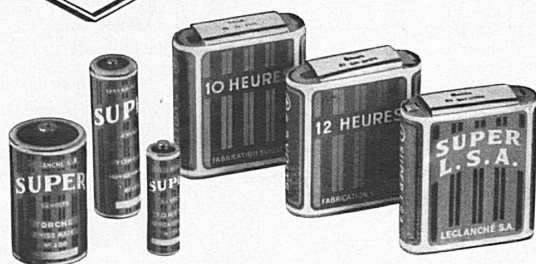


## KABELFABRIK CORTAILLOD



### PAPIERBLEIKABEL

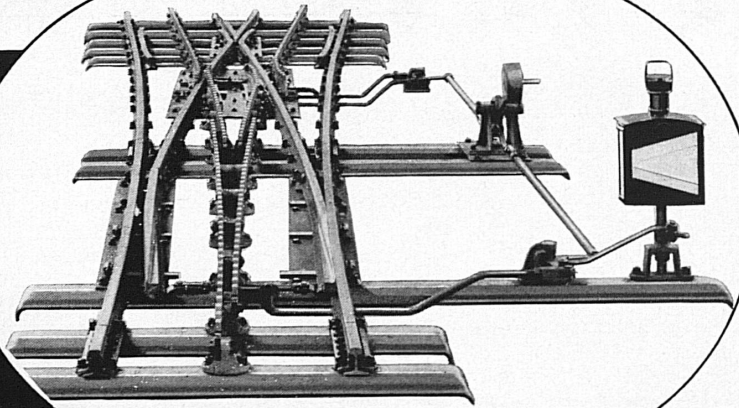
für alle Betriebsspannungen  
und Verwendungszwecke



LECLANCHÉ S.A. YVERDON

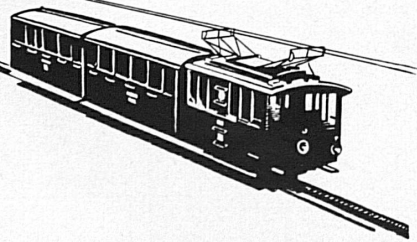
## Zahnstangen und Zahnstangen- weichen

nach Bauart Riggenbach, Abt,  
Strub und Locher  
Schiebebühnen



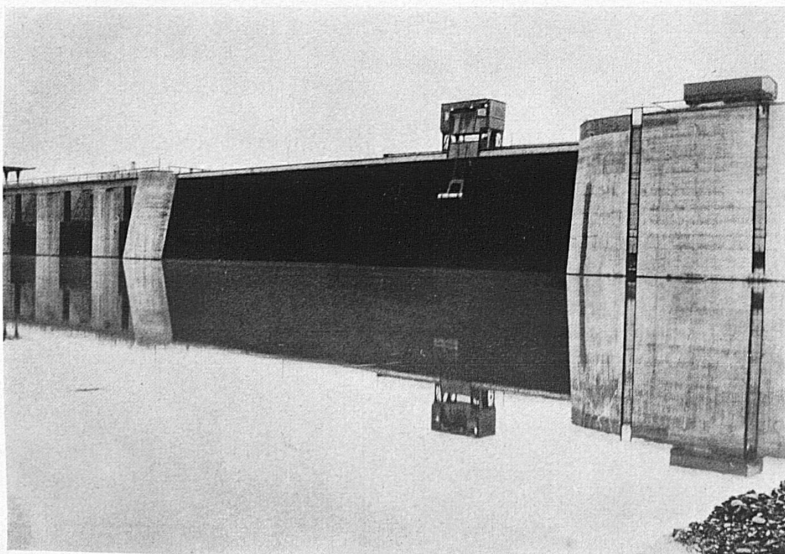
## GIESSEREI BERN

Gesellschaft der Ludw. von Roll'schen Eisenwerke A.G.



# Maschinenfabrik Jonneret Fils Aîné · Genf

Gegründet 1850



Rechenreinigungsmaschine des Kraftwerks Verbois\*

**SPEZIALITÄT: RECHEN-  
REINIGUNGSMASCHINEN**

Beste Lösung aller vorkommenden Auf-  
gaben für Rechenreinigung in Hoch- und  
Niederdruckwerken. Kostenlose Ber-  
atung und Ausarbeitung von Projekten.