

**Zeitschrift:** Die Schweiz = Suisse = Svizzera = Switzerland : offizielle Reisezeitschrift der Schweiz. Verkehrszentrale, der Schweizerischen Bundesbahnen, Privatbahnen ... [et al.]

**Herausgeber:** Schweizerische Verkehrszentrale

**Band:** - (1943)

**Heft:** 9

**Artikel:** Comptoir Suisse 1943

**Autor:** [s.n.]

**DOI:** <https://doi.org/10.5169/seals-773437>

### **Nutzungsbedingungen**

Die ETH-Bibliothek ist die Anbieterin der digitalisierten Zeitschriften auf E-Periodica. Sie besitzt keine Urheberrechte an den Zeitschriften und ist nicht verantwortlich für deren Inhalte. Die Rechte liegen in der Regel bei den Herausgebern beziehungsweise den externen Rechteinhabern. Das Veröffentlichen von Bildern in Print- und Online-Publikationen sowie auf Social Media-Kanälen oder Webseiten ist nur mit vorheriger Genehmigung der Rechteinhaber erlaubt. [Mehr erfahren](#)

### **Conditions d'utilisation**

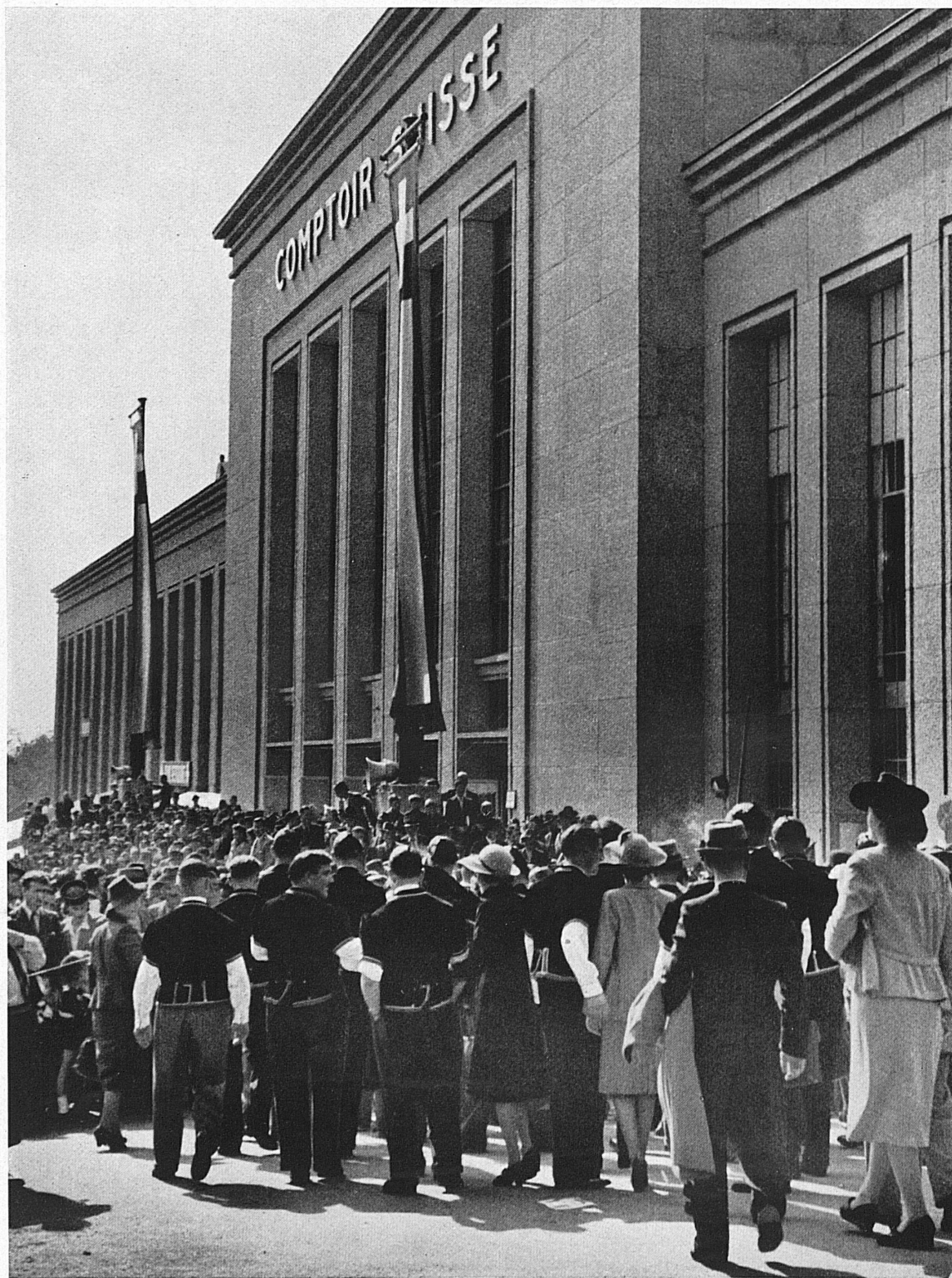
L'ETH Library est le fournisseur des revues numérisées. Elle ne détient aucun droit d'auteur sur les revues et n'est pas responsable de leur contenu. En règle générale, les droits sont détenus par les éditeurs ou les détenteurs de droits externes. La reproduction d'images dans des publications imprimées ou en ligne ainsi que sur des canaux de médias sociaux ou des sites web n'est autorisée qu'avec l'accord préalable des détenteurs des droits. [En savoir plus](#)

### **Terms of use**

The ETH Library is the provider of the digitised journals. It does not own any copyrights to the journals and is not responsible for their content. The rights usually lie with the publishers or the external rights holders. Publishing images in print and online publications, as well as on social media channels or websites, is only permitted with the prior consent of the rights holders. [Find out more](#)

**Download PDF:** 02.04.2026

**ETH-Bibliothek Zürich, E-Periodica, <https://www.e-periodica.ch>**



Phot. : Izard

## COMPTOIR SUISSE 1943

560.000 visiteurs ! Tel fut le chiffre obtenu par la Foire suisse de Lausanne de 1942. Qu'en sera-t-il du 11 au 26 septembre 1943, au XXIV<sup>me</sup> Comptoir Suisse ? En pleine guerre, alors que la situation économique est chaque jour plus sérieuse, le Comptoir Suisse maintient non seulement sa « tradition », mais il va résolument de l'avant, affirmant sa raison d'être, attirant des foules innombrables, assurant à notre marché commercial en général l'élément qui lui est plus obligatoire que jamais : une institution permettant à l'offre et à la demande de servir les intérêts de chacun, dans le cadre de notre économie nationale.

Et c'est ainsi que le Comptoir Suisse de Lausanne est devenu un véritable « forum » de notre production nationale, de notre agriculture, de notre commerce, de notre artisanat.

Mais le Comptoir Suisse est plus encore.

L'exposition de Beaulieu est devenue, à Lausanne, et pour l'ensemble du Canton de Vaud, la grande manifestation annuelle populaire, qui fait date au calendrier, une fête grandiose, qui attire par le rail près de 200.000 voyageurs.