

**Zeitschrift:** Die Schweiz = Suisse = Svizzera = Switzerland : offizielle Reisezeitschrift der Schweiz. Verkehrszentrale, der Schweizerischen Bundesbahnen, Privatbahnen ... [et al.]

**Herausgeber:** Schweizerische Verkehrszentrale

**Band:** - (1943)

**Heft:** 8

## Werbung

### Nutzungsbedingungen

Die ETH-Bibliothek ist die Anbieterin der digitalisierten Zeitschriften auf E-Periodica. Sie besitzt keine Urheberrechte an den Zeitschriften und ist nicht verantwortlich für deren Inhalte. Die Rechte liegen in der Regel bei den Herausgebern beziehungsweise den externen Rechteinhabern. Das Veröffentlichen von Bildern in Print- und Online-Publikationen sowie auf Social Media-Kanälen oder Webseiten ist nur mit vorheriger Genehmigung der Rechteinhaber erlaubt. [Mehr erfahren](#)

### Conditions d'utilisation

L'ETH Library est le fournisseur des revues numérisées. Elle ne détient aucun droit d'auteur sur les revues et n'est pas responsable de leur contenu. En règle générale, les droits sont détenus par les éditeurs ou les détenteurs de droits externes. La reproduction d'images dans des publications imprimées ou en ligne ainsi que sur des canaux de médias sociaux ou des sites web n'est autorisée qu'avec l'accord préalable des détenteurs des droits. [En savoir plus](#)

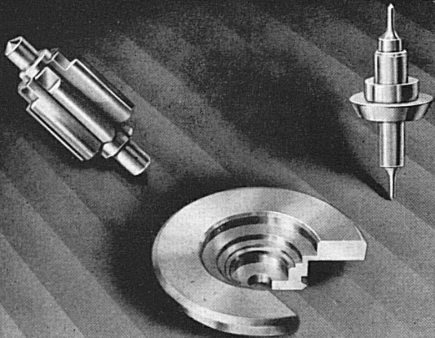
### Terms of use

The ETH Library is the provider of the digitised journals. It does not own any copyrights to the journals and is not responsible for their content. The rights usually lie with the publishers or the external rights holders. Publishing images in print and online publications, as well as on social media channels or websites, is only permitted with the prior consent of the rights holders. [Find out more](#)

**Download PDF:** 25.04.2026

**ETH-Bibliothek Zürich, E-Periodica, <https://www.e-periodica.ch>**

# CYLINDRE



**DÉCOLLETAGES  
DE  
PRÉCISION**

**CYLINDRE S.A.**  
LE LOCLE SUISSE TEL. 313 48



## Cours officiels d'allemand

organisés par le Canton et la Ville de St-Gall à l'Institut de Jeunes Gens sur le Rosenberg

près **ST-GALL**

800 m. s. m.

Possibilité de suivre, à côté des Cours d'allemand, les leçons dans les Sections générales de l'Ecole (Maturité, Dipl. comm., Verkehrsschule)

Juillet-Sept:

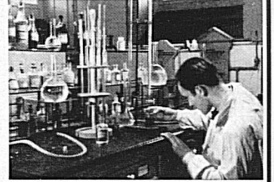
**Cours préparatoires.**

Cours de vacances.

(Prospectus)

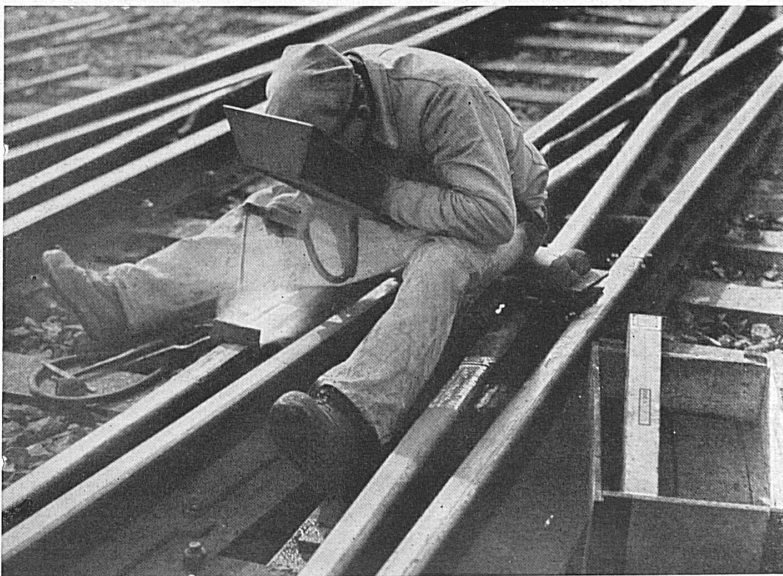
Erziehung in Höhenlandschaft: Knaben- **Institut auf dem Rosenberg**  
**ST. GALLEN** Lehranstalt für Beruf und Leben

Matura, E. T. H., Handelsdiplom, moderne Sprachen, Sports. Einziges Schweizer Institut m. staatl. Sprachkursen. **Kant. Maturitätsrecht.** **Offiz. engl. u. amerikan. Prüfungsberechtigung.** Individualisierung durch Kleinklassen. **Spezialabteilung für Jüngere** in besonderem Heim. **Juli-Sept: Staatl. Ferienkurse.**  
Dir.: Dr. Lusser, Dr. Gademann, Dr. Reinhard




*Manometer  
Thermometer  
Hygrometer*

**HÄNNI & CIE A.G.**  
JEGENSTORF-BERN



Unterhalts-Schweißarbeiten in einem SBB-Bahnhof

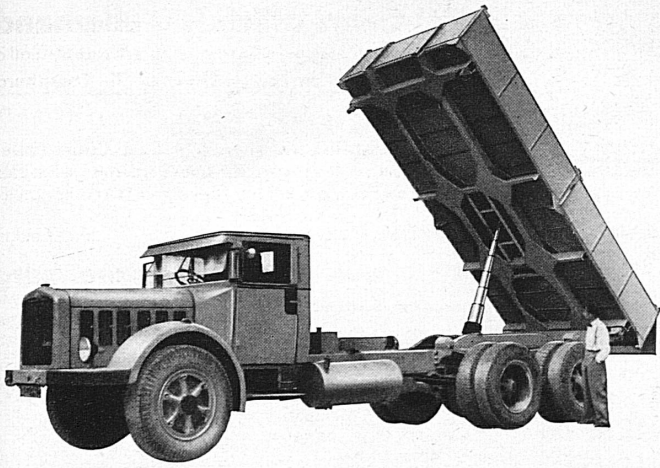
# H. BUSSARD ZÜRICH 2

Elektroingenieur SIA

Telephon 545 04

Ingenieurbureau und Elektronunternehmung

- Spezialfirma für:
- ① Ausführung von elektrischen Schienenstoß-Schweißungen nach dem Katona-Verfahren, Pat. Nr. 162070.
  - ② Ausführung von Elektro-Schweißarbeiten für neuzeitlichen Bahnoberbau-Unterhalt nach eigenen, seit 8 Jahren erprobten Verfahren.
  - ③ Fabrikation von Spezialmaschinen für Geleise-Unterhalt.
  - ④ Projektierung und Ausführung von Frei- und Kabelleitungen jeder Art und für alle Spannungen sowie von Transformatoren-Stationen und Verteilanlagen. Langjährige Erfahrungen im Bau von selbsttragend armierten Luftpfeileranlagen für jeden Zweck im Weitspannsystem.



**Kipper** fest und demontierbar  
für alle Lastwagen und Anhänger

**Anhänger** Ein- und Zweiachser für  
Lastwagen und Traktoren

Langholzanhänger und Verladewinden . Personenwagen-Anhänge  
Zughaken . Kugelkupplungen . automatische Kupplungen

**Neuheit: Kriegswirtschafts-Anhänger**

2-Achser, bis 4 Tonnen Nutzlast, mit zuverlässiger  
und noch erhältlicher Pneubereifung

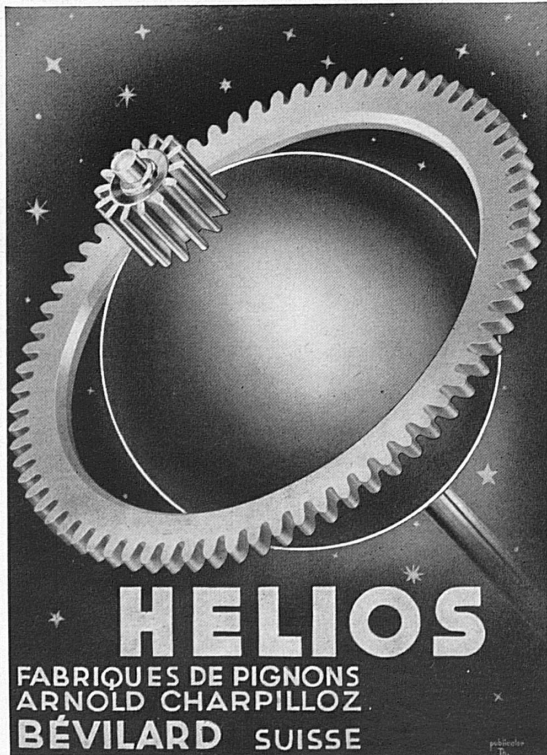
**E. WIRZ**

Kipper- und Maschinenfabrik

**UETIKON** am Zürichsee Tel. 92 93 31



Geschützte Fabrikmarke



**HELIOS**

FABRIQUES DE PIGNONS  
ARNOLD CHARPILLOZ  
BÉVILARD SUISSE

7/8

Auf die Freuden des Autos heißt es vorläufig verzichten  
nicht aber auf den Genuß, die herrlichen  
Jdewe-Qualitätsstrümpfe aus Naturseide zu tragen,  
die nach wie vor  
in guten Geschäften unbeschränkt erhältlich sind.  
Naturseide und Kunstseide punktfrei

**Idene**  
Qualitätsstrümpfe

Fabrikanten: J. Dürsteler & Co. A.G., Wetzikon (Zürich)

*Man kann ihm viel zumuten,  
weil er viel leisten kann, dank  
seiner hohen Allgemeinempfind-  
lichkeit und seines großen Be-  
lichtungsspielraumes, der*



**Agfa** *Isochrom*

*Fragen Sie Ihren Photohändler!*

# GLYCINE

ist für Sie eine **Garantie**  
für uns eine Verpflichtung



## UHR MIT SELBSTAUFGUG

wasserdicht, stoßgesichert, antimagnetisch, rostfreier Stahl, Leucht-Zifferblatt, mit oder ohne Sekunde in der Mitte, mit Leder . . . . . Fr. 116.-



### EINE SEITE UNSERES KATALOGES:

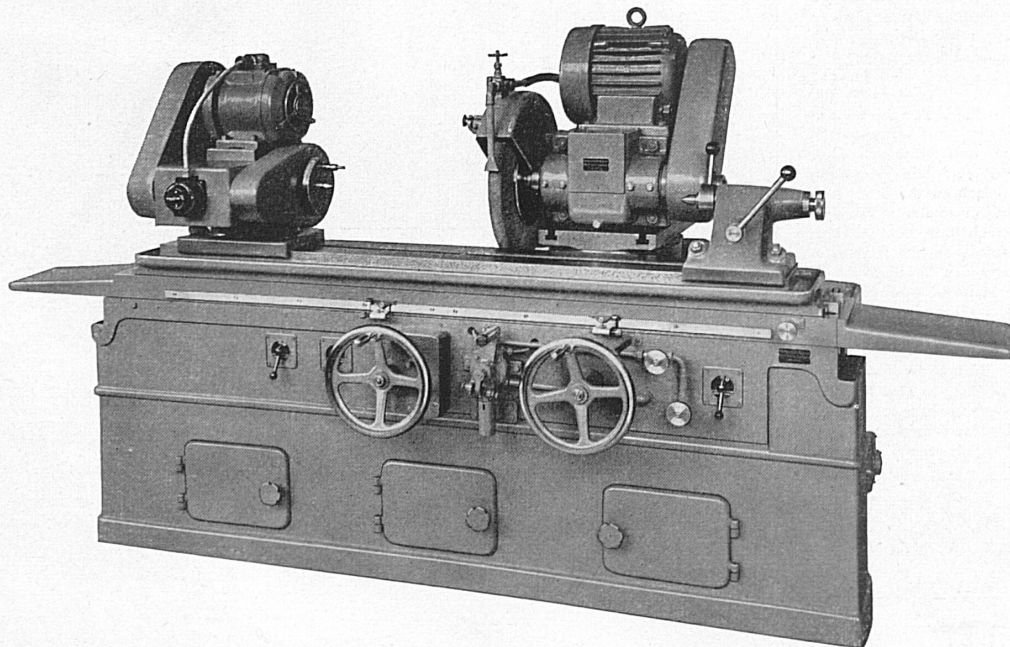
Nr. 112 Edelstahl, wasserdicht, stoßsicher, antimagnetisch, große Sekunde, mit geschraubtem Gehäuse . . . . . Fr. 109.-

Nr. 113 Edelstahl, wasserdicht, stoßsicher, antimagnetisch, mit geschraubtem Gehäuse . . . . . Fr. 104.-

Nr. 114 Chrom, Stahlboden, wasserdicht, stoßsicher, antimagnetisch, mit geschraubtem Gehäuse . . . . . Fr. 71.-



NUR ERSTE FACHLEUTE VERKAUFEN GLYCINE-UHREN



Construction de machines de précision à rectifier universelles, à rectifier planes, par commande hydraulique automatique et par commande à main

Rund-Schleifmaschinen / Flächen-Schleifmaschinen / Innen-Schleifmaschinen

**HENRI KAESER** Chemin de Malley, Tél. 2 42 41 **LAUSANNE**