

Zeitschrift: Die Schweiz = Suisse = Svizzera = Switzerland : offizielle Reisezeitschrift der Schweiz. Verkehrszentrale, der Schweizerischen Bundesbahnen, Privatbahnen ... [et al.]

Herausgeber: Schweizerische Verkehrszentrale

Band: - (1943)

Heft: 7

Werbung

Nutzungsbedingungen

Die ETH-Bibliothek ist die Anbieterin der digitalisierten Zeitschriften auf E-Periodica. Sie besitzt keine Urheberrechte an den Zeitschriften und ist nicht verantwortlich für deren Inhalte. Die Rechte liegen in der Regel bei den Herausgebern beziehungsweise den externen Rechteinhabern. Das Veröffentlichen von Bildern in Print- und Online-Publikationen sowie auf Social Media-Kanälen oder Webseiten ist nur mit vorheriger Genehmigung der Rechteinhaber erlaubt. [Mehr erfahren](#)

Conditions d'utilisation

L'ETH Library est le fournisseur des revues numérisées. Elle ne détient aucun droit d'auteur sur les revues et n'est pas responsable de leur contenu. En règle générale, les droits sont détenus par les éditeurs ou les détenteurs de droits externes. La reproduction d'images dans des publications imprimées ou en ligne ainsi que sur des canaux de médias sociaux ou des sites web n'est autorisée qu'avec l'accord préalable des détenteurs des droits. [En savoir plus](#)

Terms of use

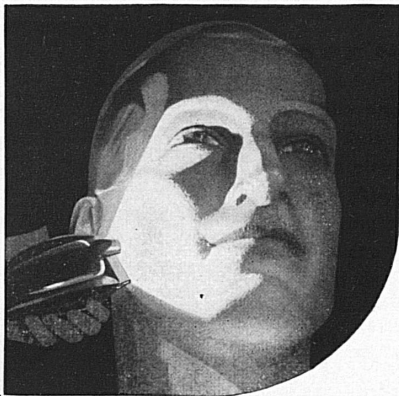
The ETH Library is the provider of the digitised journals. It does not own any copyrights to the journals and is not responsible for their content. The rights usually lie with the publishers or the external rights holders. Publishing images in print and online publications, as well as on social media channels or websites, is only permitted with the prior consent of the rights holders. [Find out more](#)

Download PDF: 13.01.2026

ETH-Bibliothek Zürich, E-Periodica, <https://www.e-periodica.ch>

BARTLAMPE

erleichtert das Rasieren
bei Tag und Nacht



In unserem Service liegt der Grund, daß uns in über tausend Orten der Schweiz viele tausend Kunden ständig und mit Überzeugung weiterempfehlen.

Ihre Verkaufsmethode mit dem Probemonat finde ich außerordentlich wertvoll für den Käufer. Durch Vergleich mehrerer Apparate habe ich mich endgültig für den AXA entschieden, der bedeutend schneller und ebenso sauber rasiert.

W. G., Lütchental

Je ne puis que vous répéter toute la satisfaction que me donne l'emploi de l'AXA. Ce que j'apprécie particulièrement dans ce rasoir, c'est qu'il rase extrêmement doux, sans irritation de la peau. J'arrive à me raser dans un minimum de temps, et cela très bien.

J. G., ing. él., Zurich.

Dieser Mann rasiert auf der Reise so angenehm wie daheim!

Sehen Sie ihn an: Er rasiert elektrisch; sein Apparat, der treue Helfer im Dienst und auf der Reise, trägt eine Bartlampe; sie beleuchtet kräftig Hals und Wangen. Wenn schon elektrisch, ... dann nur das Beste! Keine zwei Bärte sind gleich, die Eignung der Apparate ist verschieden. Unser Probiermonat sichert ohne Überstürzung zwanglos den geeigneten Apparat und Scherkopf für jede Bartstruktur, für empfindliche und für robuste Haut, für dicke, dünne, gewirbelte und Borstenhaare. Nach dem Kauf sorgt unser technischer Dienst für ständige Bereitschaft und Pflege — ein Kundendienst, wie ihn nur ein spezialisiertes Fachgeschäft bieten kann.

Die interessanten Probier-Bedingungen sollten Sie sofort kennenlernen. Prospekt S gratis. — Probieren Sie!

*Spezialgeschäft für elektrisches Rasieren**

ELECTras BERN

GmbH. · Marktgasse 40 · Tel. (031) 20870

Service für die ganze Schweiz

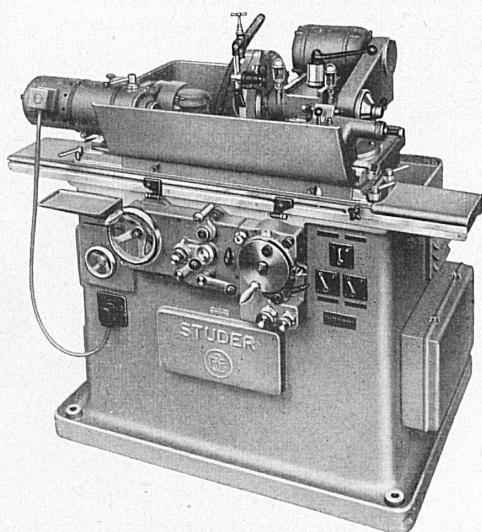
Schick
Philips
Harab
Mobil
AXA
usw.

mit oder
ohne Lampe

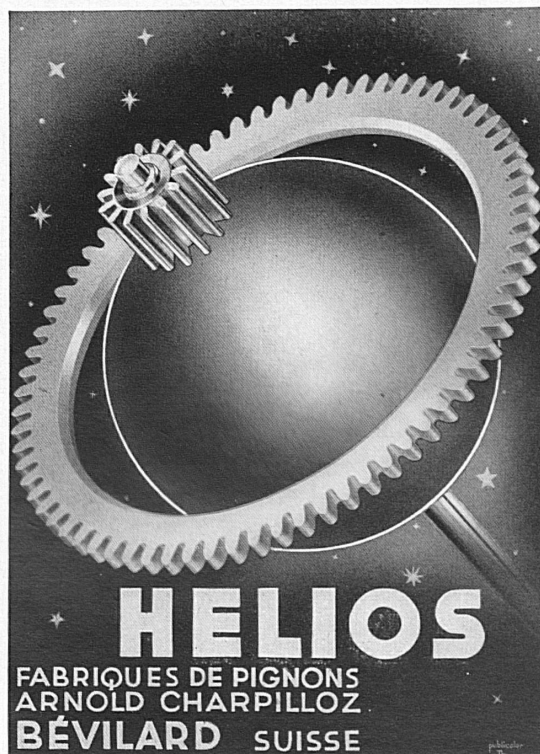
'DAS GESCHÄFT, DAS SICH AUCH NACH DEM KAUF UM IHREN APPARAT BEKÜMMERT

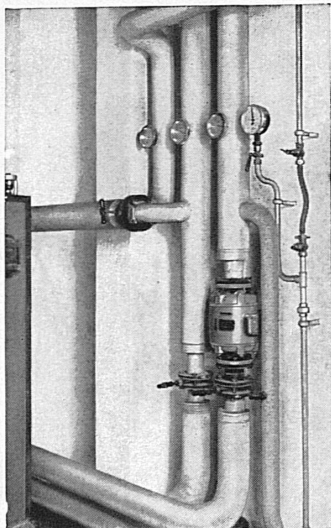
Präzisions-

Rund-Schleifmaschinen
Rachenlehren-Schleifmaschinen
Profil-Schleifmaschinen



AKTIENGESELLSCHAFT
FRITZ STUDER
GLOCKENTHAL-THUN





So einfach

ist der Einbau einer

MOBILA- PUMPE

die den Wirkungsgrad Ihrer Zentralheizungs-Anlage ganz wesentlich verbessert.

Auskunft durch alle Zentralheizungsfirmen.

Die neue Kühlmittelpumpe

Typ KPR 11



eignet sich ganz besonders zum Anbau an Werkzeugmaschinen • Keine Wartung, keine Stopfbüchse, keinen sichtbaren rotierenden Teil. Dauerhaft und unverwüsthlich.

Verlangen Sie Prospekte beim Fabrikanten

E. LAPP, ING., ZÜRICH

Rämistrasse 6

Telephon 441 49

RADIO-SCHWEIZ

Aktiengesellschaft für drahtlose Telegraphie und Telephonie
Direktion: Hauptpostgebäude Bern. Telephon 226 10

Direkte
radiotelegraphische
Verbindung mit:

Japan
China (Shanghai und Chengtu)
Thailand
Nordamerika
Südamerika (Buenos Aires und Rio de Janeiro)
Syrien
Aegypten (für das Internationale Rote Kreuz)
Andere außereuropäische Länder (via London)
Großbritannien
Spanien
Portugal
Dänemark
Union der sozialistischen Sowjet-Republiken
Schweden
Türkei
Nordafrikanische Gebiete (Algier)

Telegramme mit dem taxfreien Leitvermerk «Via Radiosuisse» werden von sämtlichen Telegraphenbureaux entgegengenommen.

Der Aufgeber kann für die «Via Radiosuisse» beförderten Übersee-telegramme zur Weiterleitung ab London auch jeden beliebigen Kabelweg vorschreiben.

Die Radio-Schweiz AG. unterhält eigene Betriebsbureaux in Bern, Zürich und Genf und besitzt eine direkte Fernschreibverbindung mit dem Haupttelegraphenamtl Basel. Aus den übrigen Orten der Schweiz erfolgt die prompte Zuleitung an die Radio-Schweiz über die Leitungen der Schweiz-Telegraphenverwaltung.

Telephonanrufe für Telegrammaufgabe:

Betriebsbureau Bern Nr. 226 03;

Genf Nr. 5 22 33; Zürich Nr. 5 17 77.

Tarif: Die Taxen für «Via Radiosuisse» geleitete Telegramme sind die nämlichen wie für den Drahtverkehr.



Heute heisst es auf vieles verzichten,
was uns früher lieb war.

Um so erfreulicher ist es, dass
Jdewe-Qualitätsstrümpfe nach wie vor
in gediegener Ausführung, aus auserlesenen
Rohstoffen hergestellt, in guten Fach-
geschäften unbeschränkt erhältlich sind.

Jdewe
Qualitätsstrümpfe

Naturseide und Kunstseide punktfrei!

Fabrikanten: J. Dürsteler & Co. A.G., Wetzikon (Zürich)

HEINRICH WAGNER & Co

Verkauf: Dufourstraße 48
Telephon 46796

ZÜRICH

Fabrik: Vulkanstraße 108
Telephon 55669

Unsere **5** Abteilungen

1. Lacke und Farben

Eigenfabrikation

für Baugewerbe, Metall- und Möbelindustrie. Nitro-, Kunstharz-, Chlorkautschuk-Lacke und Grundierungen zum Tauchen, Spritzen, Streichen, luft- u. ofentrocknend

2. Import

der berühmten DUPONT-Lacke

DUCO und DULUX für Auto, Eisenbahnen, Tram und Trolleybuswagen und Industrien. Referenzen SBB, viele Privatbahnen usw.

3. Oberflächentechnik

Entfettungs-, Entrostungs- mittel im Kaltverfahren:

DEOXIDINE. RODINE-Beizzusatz
ELEKTRO-GRANODINE 30: Phosphatschichtbildung auf elektrochem. Wege.
LITHOFORM: Vorbehandlung von Zink und Zinklegierungen sowie galvanisiertem und verzinktem Eisen.

Referenzen aus Grossindustrie und staatlichem Betrieb

4. Textilhilfsmittel

PERGASITE 146 Alkalifreies
Wasch-, Netz- u. Dispergierungsmittel

PERGASITE 142 für Weich-
Avivage und Weich-Appretur von
Seide, Kunstseide, Wolle, Baumwolle,
Leinen usw.

IMPERMEX RPC

Imprägnier-Emulsion

5. Hygiene

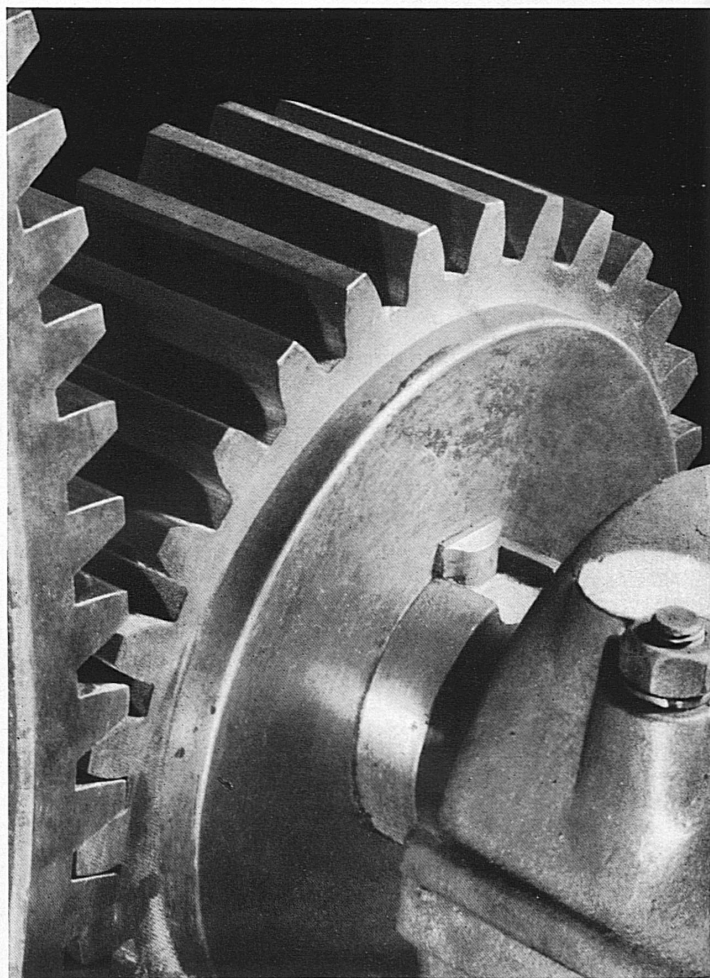
Desinfex-Spezial-Email

für Bedürfnisanstalten. Desinfizierende
Wirkung und kein Vergilben. Referenzen:
Stadtverwaltung Zürich

Protek, der unsichtbare Handschuh.
Abwehr von Hautschäden und Hautinfektionen (Von der SUVAL empfohlen)



Nichtmetallische Werkstoffe



RESOFIL

Kunstharz-Hartgewebe

LIGNOCEL

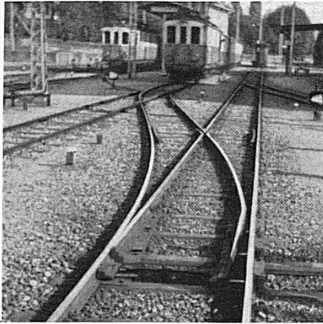
Kunstharz-Hartholz

für geräuschlose Zahnräder • Lager-
schalen und -büchsen • hochbean-
spruchte Konstruktions-Teile

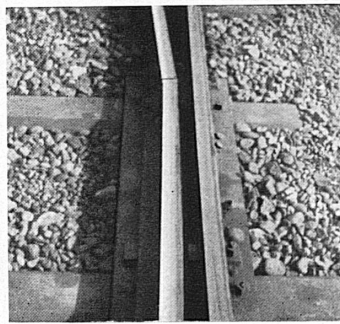
gut zu bearbeiten • schlagfest • ver-
schleißfest • schwingungsdämpfend •
öl- und wasserbeständig

MICAfil AG. Zürich-Altstetten

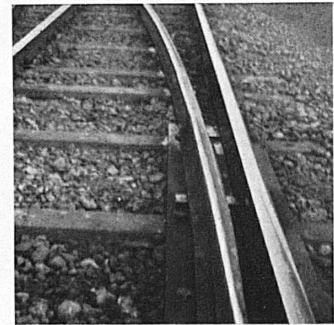
FEDERZUNGENWEICHEN SYSTEM NEUWEILER



In jeder Geleisanlage stellen die Weichen die empfindlichsten Punkte dar.

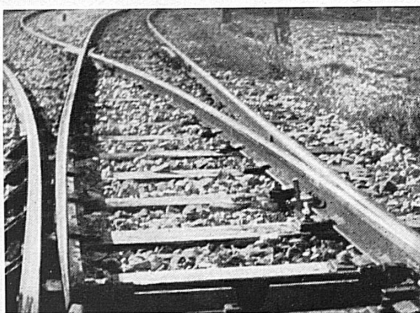


Bei einer Weiche wiederum sind die Drehstühle die empfindlichsten Teile.

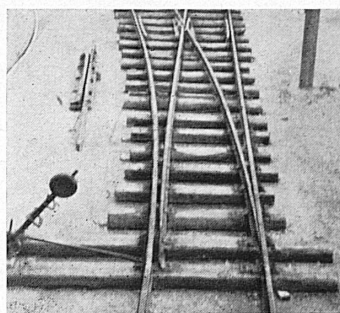


Durch den Einbau von Federzungen werden die Weichen um ca. 50% verbessert.

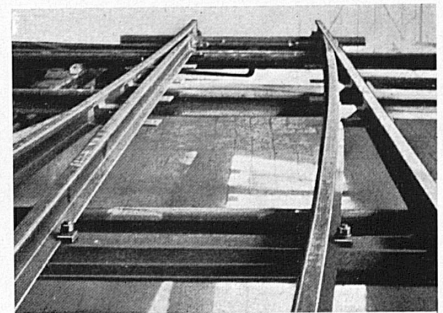
Einige mit Federzungen „Patent Neuweiler“ ausgerüstete Weichen bei schweiz. Bahnen



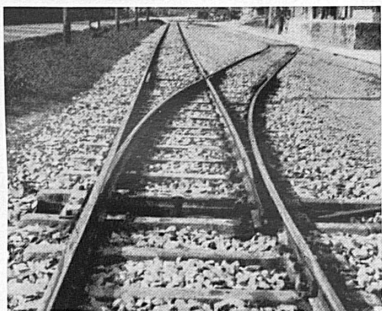
Die älteste Konstruktion liegt bei der C.F. de la Gruyère. Die Zungen sind aus gewöhnlichen Schienen gehobelt.



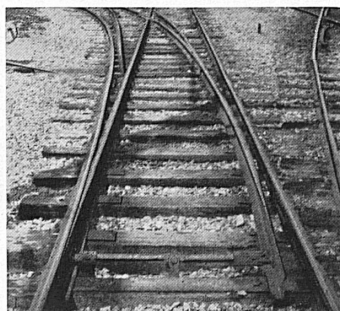
Forchbahn. Eine alte Weiche, die nachträglich durch den Einbau von Federzungen zu einer Federweiche umgearbeitet wurde.



Straßenbahn Genf, Vignolstrecke. Eine aus Altmaterial neu hergestellte Federweiche.



Wynental-Bahn. Eine schwer belastete Anlage aus Altmaterial neu hergestellt, Zungen aus Schienen gehobelt.



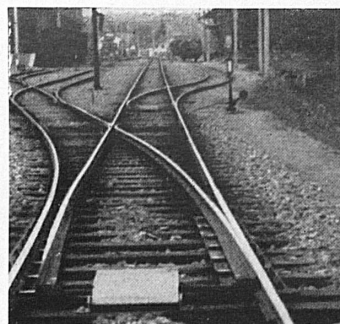
C.F. Bière-Apples-Morges. Infolge der Elektrifikation mußten die Weichen verstärkt werden. Es geschah dies durch Einbau von Federzungen.



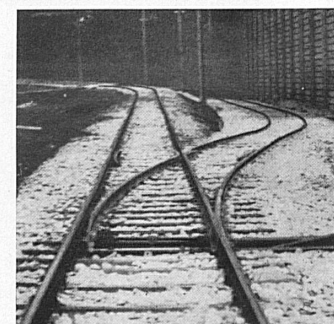
Chur-Arosa-Bahn. Einbau der Federzungenweiche beim Ausgang von Chur. Die Zungen sind aus Schienen gehobelt.



Vereinigte Bern-Worb-Bahnen. Der Eingang der Zunge besteht aus der normalen, alten Drehstuhlzunge, die an die anschließende Schiene angeschweißt worden ist.



Schweiz. Südostbahn. Hier sind die Zungen ebenfalls an die anschließende Schiene angeschweißt.



C.F. Tavannes-Noirmont. Federzungenweiche, Zunge aus gewöhnlichen Schienen gehobelt.

Nr. 6030 BRB 3.10.1939

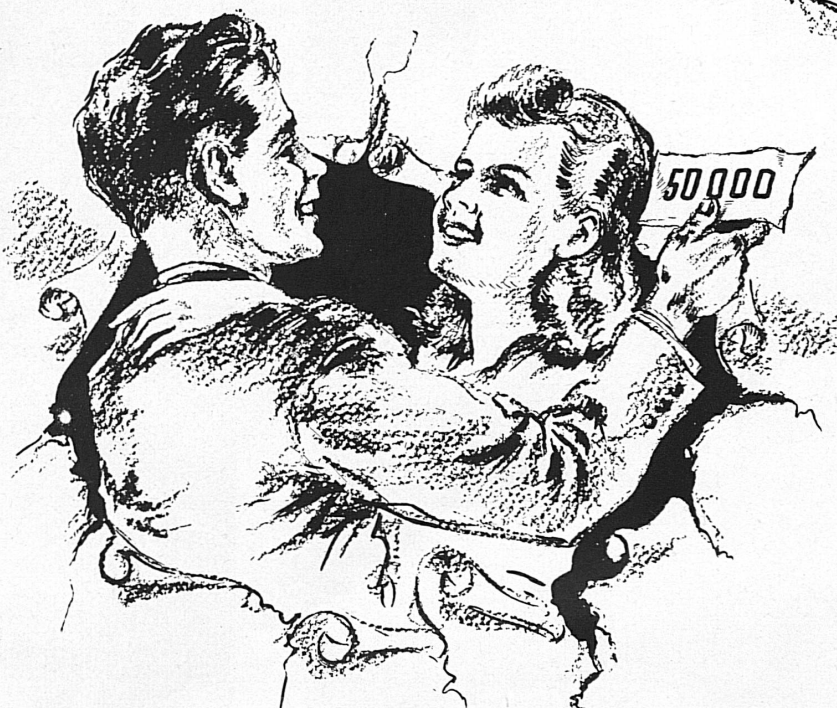
Auskünfte erteilt bereitwilligst das

BUREAU NEUWEILER, BERN, CHRISTOFFELGASSE 4

Telephon 2 43 23

Spezialhaus für aluminotherm. Schienenstoß-Schweißungen. Lieferung von Mathée Schienenstoßbrücken und Mathée Wanderklemmen, etc.

28/1



Die Freude an einem Seva-Treffer...

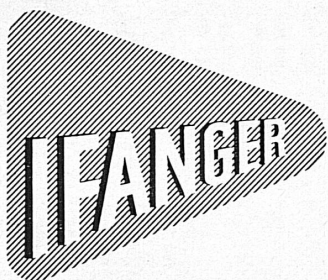
ist eine doppelte! Gewiss, denn abgesehen vom Gewinn, den man just jetzt so gut brauchen kann, bleibt die Genugtuung, am guten Werk der **Soldaten-Fürsorge und Arbeitsbeschaffung** beigetragen zu haben. Hierfür hat die Seva bisher schon weit über **10 Millionen Franken** dem Regierungsrat zur Verfügung gestellt! Aber die Treffer kamen dabei bei weitem nicht zu kurz: Insgesamt im gleichen Zeitraum weit über **20 Millionen Franken!!**

Seva 28 bietet wieder 22 369 Treffer im Werte von Fr. 530 000 - Haupttreffer: **Fr. 50 000, 20 000, 2 x 10 000, 5 x 5000 etc., etc....**

Jede 10-Los-Serie enthält mind. 1 Treffer und 9 übrige Chancen!

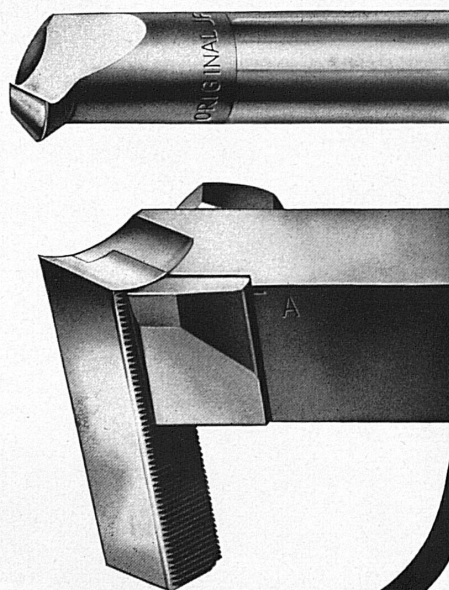
1 Los Fr. 5.- (10-Los-Serie Fr. 50.-) plus 40 Cts. Porto auf Postcheck-Konto **III 10 026**. Adresse: Seva-Lotterie, Marktgasse 28, Bern. (Bei Vorbestellung der Ziehungsliste 30 Cts. mehr.) Lose auch bei den bernischen Banken sowie Privatbahn-Stationen erhältlich.

SEVA-Ziehung schon 4. Sept.!



**Normalstähle
Versenkfräser**

**Eduard Ifanger
Präzisionswerkzeugfabrik, Uster (Schweiz)**

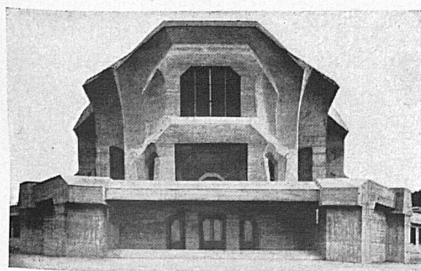


DUVOISIN & C^{IE}

Téléphone 33596

ENTREPRISES ÉLECTRIQUES, LAUSANNE

Tous travaux concernant les lignes aériennes et souterraines
Constructions Aluminium et Aldrey
Lignes de contact pour chemins de fer et trolleybus



GOETHEANUM DORNACH **bei Basel**

Freie Hochschule für Geisteswissenschaft

BAUBESICHTIGUNG MIT FÜHRUNG:
15-17 Uhr; Sonntag 14.30-16 Uhr.

KÜNSTLERISCHE VERANSTALTUNGEN:
Sonntags 16.30 Uhr.

AUSKUNFT UND PROGRAMME der Tagungen, Seminarien, wissenschaftlichen
und künstlerischen Ausbildungskurse durch das
Sekretariat des Goetheanum, Tel. 62822.

Öffentliche Sommertagung: 25. Juli - 1. August

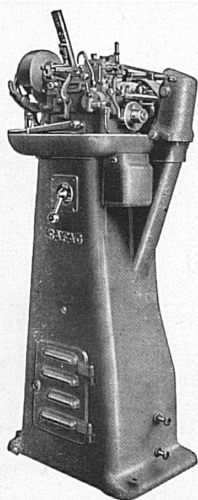
{ Vorträge in deutscher und französischer Sprache.
Dramatische, eurythmische und musikalische
Darbietungen.



KABELFABRIK CORTAILLOD



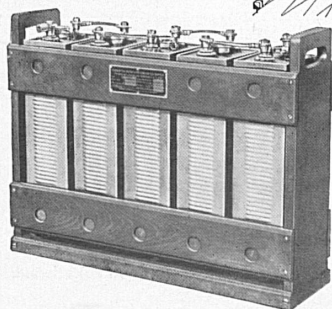
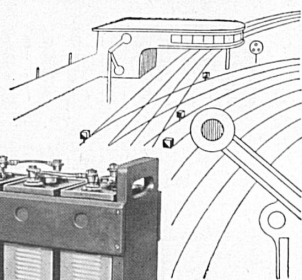
PAPIERBLEIKABEL
für alle Betriebsspannungen
und Verwendungszwecke



Autom. Maschinen zum Verzahnen von
Trieben, Rädern, Segmenten usw.
Autom. Maschinen für die Fräserfabrikation
Autom. Fräser-Schleifmaschinen
Öldruckpumpen
Frankiermaschinen

SAFAG AG · BIEL

Präzisions-Maschinenfabrik



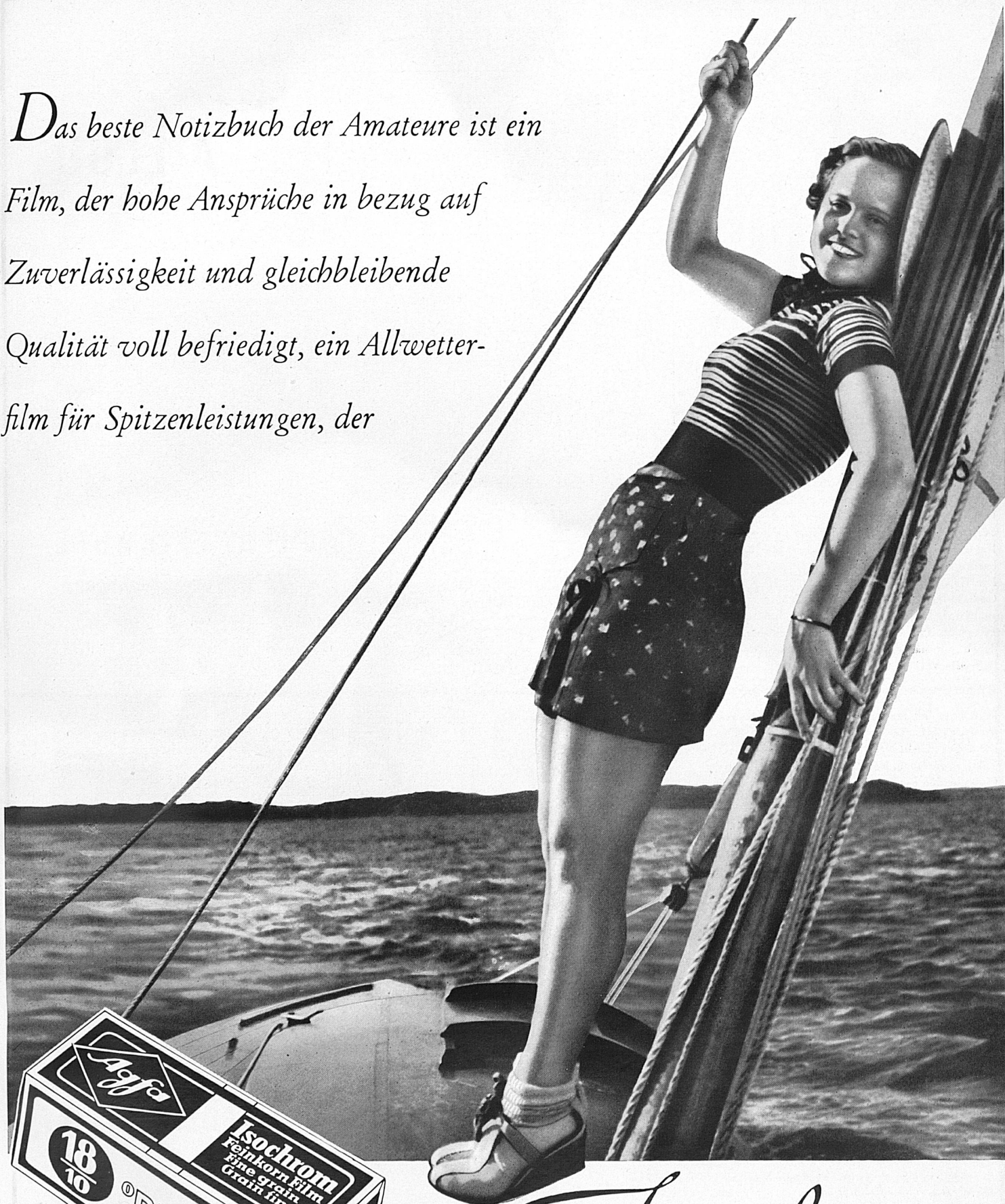
BLEI- UND STAHL-AKKUMULATOREN

für Bahnwagenbeleuchtung
Zugschlußlaternen
Schienentraktoren
Elektrokarren
Notstromgruppen

Kraftwerke
Telephonzentralen
Fernschalter-Antriebe
Signal-Anlagen
Starterbatterien

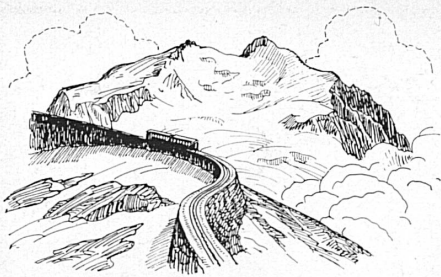
LECLANCHÉ S.A., YVERDON

*Das beste Notizbuch der Amateure ist ein
Film, der hohe Ansprüche in bezug auf
Zuverlässigkeit und gleichbleibende
Qualität voll befriedigt, ein Allwetter-
film für Spitzenleistungen, der*



Agfa Isochrom

Fragen Sie Ihren Photohändler!



ZERMATT

1620 Meter über Meer

Zermatt, das prächtige Wander- und Erholungsgebiet am Fuße des Matterhornes und des Gornergrates, hält dem Gaste das Geschenk seiner Landschaft ganzjährig bereit. Tal, Berg und Dorf verkörpern einmalig den Begriff des glanzvollen Reise- und Ferienzweckes der Alpen. Das vielbewunderte Schönwetterklima des Wallis verleiht der hochalpinen Zone von Zermatt ihre besonders angenehmen und erholungskraftigen Eigenschaften. Zermatter Ferien sind wohltuende Ferien; jedermann wird das spüren und schätzen! Die Gornergrat-Bahn ist vom 1. Juni bis 30. September im Betrieb. Dezember bis Mai: Sportzüge. Die Reise ins Wallis mit der transalpinen Furka-Oberalp-Bahn ist zu jeder Zeit ein Genuß. Durchgehend im Betrieb vom 13. Juni bis 3. Oktober. Prospekte, Preislisten usw. durch die Reisebureaux, durch die nacherwähnten Hotels und durch das Offizielle Verkehrsbureau in Zermatt (Wallis).

*

Zermatt et le Gornergrat: de tous temps, un incomparable itinéraire et l'endroit rêvé des vacances heureuses et salutaires. Point d'attraction majeur du Valais et centre du haut-tourisme, Zermatt, accessible toute l'année par son chemin de fer, offre aussi toute l'année la même richesse de spectacles sous des aspects divers. Les vacances de Zermatt sont de celles qui ne déçoivent jamais.

Le chemin de fer du Gornergrat est ouvert du 1^{er} juin au 30 septembre.

Chemin de fer Furka-Oberalp: la route des belles combinaisons — à recommander entre toutes pour vous rendre dans les trois Suisses. La ligne est en exploitation du 13 juin au 3 octobre.

Prospectus, extrait des tarifs, prix-courant des arrangements, etc., par les Agences de voyages, par les Hôtels et Pensions ci-après et le Bureau de renseignements à Zermatt (Valais).

*

Das Ferienabonnement 1943 hat zum Ziel, Ferienreisen auf größere Entfernung zu erleichtern; der Inhaber kann unter anderm damit zur halben Taxe nach seinem Ferienort fahren (siehe diesbezüglich Spezialprospekt).

L'abonnement de vacances 1943 - moyen idéal pour réaliser à bon compte les plus beaux voyages du pays - donne droit, entre autres avantages, au voyage à demi-tarif jusqu'à son lieu de séjour (consulter le prospectus spécial édité à ce sujet).

Hotels und Pensionen/Hôtels et Pensions Zermatt und Umgebung — Zermatt et environs:

Mont-Cervin, Victoria, Mont-Rose, Des Alpes, Riffelalp, Schwarzwasser, Zermatterhof, Riffelberg, Kulmhotel Gornergrat, Findelengletscher, Schweizerhof, National-Terminals, Bellevue, Beausite, Matterhornblick, Post, Gornergrat (in Zermatt), Dom, Sonne, Weisshorn, Morgenrot, Perren, Sporthotel Graven, Rothorn, Alpina, Du Parc, Julien, Mischabel, Breithorn, Alpenblick, Waldesruhe, Walliserhof, Touristenhaus Fluhalp, Gabelhorn, Chalet Lehnert, Buffet de la Gare.

Besuchen Sie uns

Luzern

Schiller Hotel Garni

Nächst Bahnhof, See und Kongreßhaus. Schöne ruhige Lage. Alle Zimmer mit fließendem Wasser oder Bad und Staatstelephon, Lichtsignal, Doppeltüren. Restauration nach der Karte. Zimmer v. Fr. 4.50 an Jahresbetrieb Pension von Fr. 11.50 an Tel. 24821 Ed. Leimgrubers Erben Autoboxen



Hotel Bären

u. Restaurant «Bärenstube» Tel. 23367 Gegenüber Bundeshaus

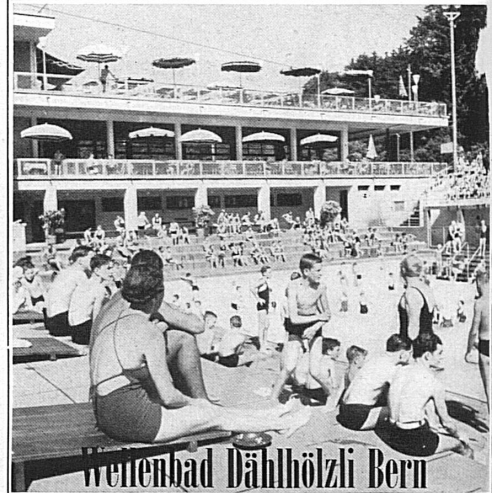
Alle Zimmer mit fließendem Wasser und Staatstelephon Marbach & Co.

Bern

Luzern

Hotel Diana

modernes, gepflegtes Haus Ruhig gelegen am Englischen Garten, nahe dem Bahnhof und den Dampfbooten. Alle Zimmer mit fließendem Wasser. Auch Zimmer mit Bad usw. Einzelzimmer Fr. 5.- Doppelzimmer Fr. 9.- bis 12.- Pension Fr. 14.- Telefon 21635 J. Müller, Prop.



Beim Fachmann erhältlich. - Chez le bon horloger



Wer in einem gediegenen Hotel mit alter Tradition wohnen will, der gehe in

Die Krone von Solothurn



Grand Hôtel Locarno

Haus I. Ranges mit großem Park. Pension ab Fr. 15.- Auskunft durch: H. E. Fauconnet, Direktor



Seit 40 Jahren bereiten wir erfolgreich auf Maturität, ETH und andere Aufnahmeprüfungen vor



Die Schule für Maturität, Handel, Technik und Berufswahl. Über 70 Fachlehrer.

Prévenir / guérir / rajeunir



Stations thermales du plateau suisse

RHEINFELDEN

BADEN PRÈS ZÜRICH

BAINS DE SCHINZNACH

BRESTENBERG

RIETBAD

RAGAZ-PFÄFERS-LES-THERMES

PASSUGG

VAL SINISTRA

SCHULS-TARASP-VULPERA

DISENTIS

BAINS DE HEUSTRICH

BAINS DE TENIGER VALS, GRISONS

BAINS D'ALVANEU

LA LENK, SIMMENTAL

ANDEER

LOÈCHE-LES-BAINS

BAINS DE ST. MORITZ

BEX-LES-BAINS

LAVEY-LES-BAINS

Stations thermales de montagne en suisse orientale

Stations thermales de montagne en suisse occidentale

Par les stations thermales suisses

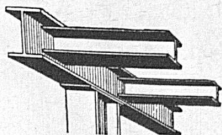
Demandez prospectus à l'administration des bains, aux bureaux officiels de renseignements et agences de voyage

Chrétien & Co.

**Eisen- und
Metall-Gießereien
LIESTAL**

fabrizieren in bestbewährter Qualität:

Eisenbahnmaterial in Gußeisen . Barren und Büchsen in Sonderbronze, Marke C.B.C. 31 . Ausbaubare Hydranten, Ventilbrunnen und Absperrschieber . Rohre und Formstücke für Wasserversorgungen . Apparate, Rohre und Formstücke für sanitäre Installationen . Öfen in Sonderausführungen . Lagerweißmetalle Marke Oris . Kundenguß in Grauguß, Bronze, Messing und Aluminium nach Zeichnungen, Schablonen oder Modellen.



Eisenbau Worb

Gebr. Sägger

Bahnstation: Worb-Dorf · Telefon 72375

Eisenkonstruktionen

Gestanzte und gepreßte Massenartikel

Behälterbau

Allgemeine Schlosserarbeiten

VERZINKEREI WORB

GEBR. SÄGGER

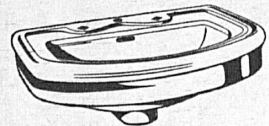
Feuerverzinkung von Gegenständen aus Eisen und Guß

Seit über 20 Jahren ständiger Lieferant der SBB

Anna

Die Flamme

... ist das Wahrzeichen für die läuternde Kraft des Feuers. Die keramische Industrie bedient sich der Flamme in Form wohlbemessener Hitze beim Brennprozess. Auf die richtige Dosierung, hochwertiges Rohmaterial, peinlich exakte Verarbeitung, kurz auf die Erfahrung kommt es an.



Bei der Bestellung von keramischen Erzeugnissen, Wand- und Bodenplatten achten

Sie stets auf *die Flamme* das Warenzeichen der überall bewährten Schweizer-Erzeugnisse der

**AKTIEN-GESELLSCHAFT
FÜR KERAMISCHE
INDUSTRIE
LAUFEN**



Tödli



LOTTERIE ROMANDE

tirage 14 août

au profit des oeuvres de secours et d'utilité publique pendant la mobilisation

Le billet Fr. 5.-

Le $\frac{1}{5}$ Fr. 1.-

Les billets sont en vente auprès de tous nos dépositaires officiels et de nos secrétariats cantonaux:

Lausanne
Fribourg
Sion
Neuchâtel
Genève

Place Bel-Air, 4
Bd de Pérolles, 8
Place du Midi
Faubourg du Lac, 2
Passage du Terraillet, 20

Téléphone 3 21 36-37
Téléphone 16 12
Téléphone 2 17 27
Téléphone 5 28 00
Téléphone 5 46 00

Chèques postaux II 7500
Chèques postaux IIa 1600
Chèques postaux IIc 1800
Chèques postaux IV 2002
Chèques postaux I 222

Au minimum 2 billets gagnants par pochette de 10