

**Zeitschrift:** Die Schweiz = Suisse = Svizzera = Switzerland : offizielle Reisezeitschrift der Schweiz. Verkehrszentrale, der Schweizerischen Bundesbahnen, Privatbahnen ... [et al.]

**Herausgeber:** Schweizerische Verkehrszentrale

**Band:** - (1943)

**Heft:** 6

## Werbung

### Nutzungsbedingungen

Die ETH-Bibliothek ist die Anbieterin der digitalisierten Zeitschriften auf E-Periodica. Sie besitzt keine Urheberrechte an den Zeitschriften und ist nicht verantwortlich für deren Inhalte. Die Rechte liegen in der Regel bei den Herausgebern beziehungsweise den externen Rechteinhabern. Das Veröffentlichen von Bildern in Print- und Online-Publikationen sowie auf Social Media-Kanälen oder Webseiten ist nur mit vorheriger Genehmigung der Rechteinhaber erlaubt. [Mehr erfahren](#)

### Conditions d'utilisation

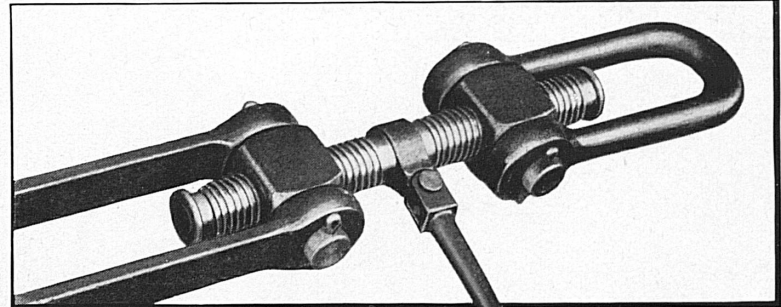
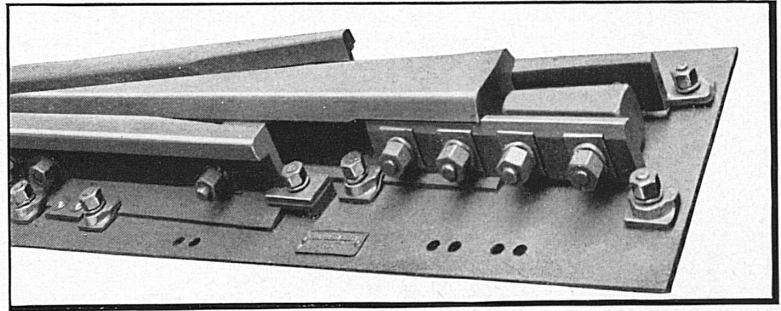
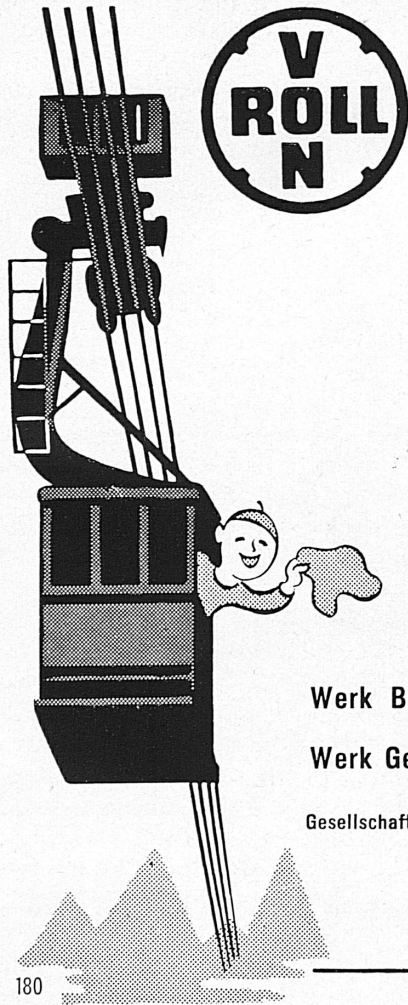
L'ETH Library est le fournisseur des revues numérisées. Elle ne détient aucun droit d'auteur sur les revues et n'est pas responsable de leur contenu. En règle générale, les droits sont détenus par les éditeurs ou les détenteurs de droits externes. La reproduction d'images dans des publications imprimées ou en ligne ainsi que sur des canaux de médias sociaux ou des sites web n'est autorisée qu'avec l'accord préalable des détenteurs des droits. [En savoir plus](#)

### Terms of use

The ETH Library is the provider of the digitised journals. It does not own any copyrights to the journals and is not responsible for their content. The rights usually lie with the publishers or the external rights holders. Publishing images in print and online publications, as well as on social media channels or websites, is only permitted with the prior consent of the rights holders. [Find out more](#)

**Download PDF:** 17.04.2026

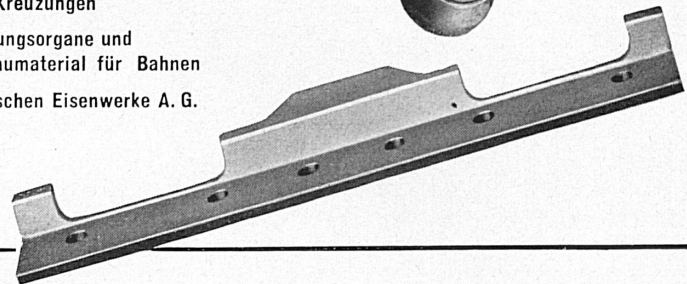
**ETH-Bibliothek Zürich, E-Periodica, <https://www.e-periodica.ch>**



**Werk Bern** Luftseilbahnen, Standseilbahnen  
Weichen und Kreuzungen

**Werk Gerlafingen** Kupplungsorgane und  
Oberbaumaterial für Bahnen

Gesellschaft der Ludw. von Roll'schen Eisenwerke A. G.



180

# ARNOLD NEUWEILER BERN

CHRISTOFFELGASSE 4 - TELEPHON 24323

Schweißen, Richten, Regenerieren alter Schienen

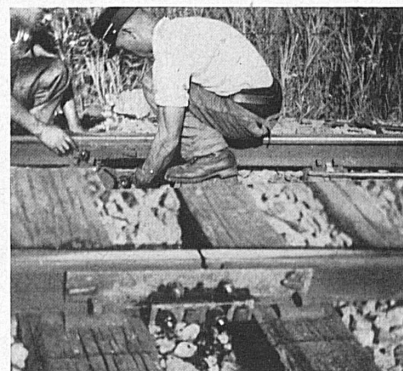
Lieferung von Schweißportionen. Mathée-Brücken und -Wanderklemmen sowie Neuheiten auf dem Gebiet des Geleisebaues

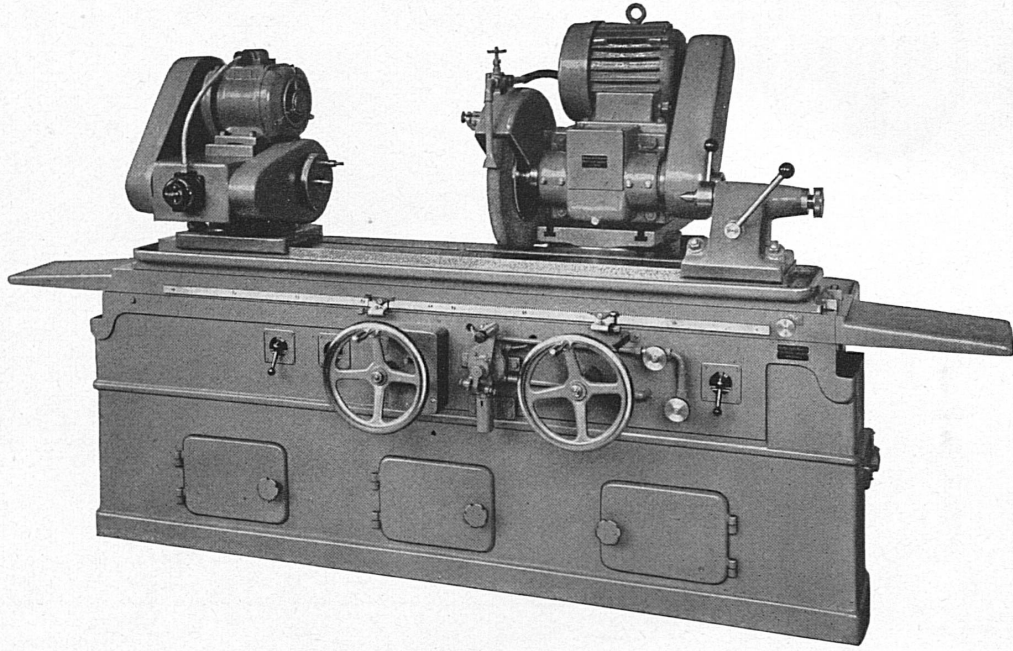
Federweichen, Meßapparate, Härtebrenner, Ausgleichstöße, Richtmaschinen, Schneewecker

**In den letzten 10 Jahren wurden von der Firma Neuweiler**

**über 100 000 Stöße  
aluminothermisch geschweißt**

**über 25 000 Mathée-Schienen-  
stoßbrücken geliefert**





Construction de machines de précision à rectifier universelles, à rectifier planes, par commande hydraulique automatique et par commande à main

Rund-Schleifmaschinen / Flächen-Schleifmaschinen / Innen-Schleifmaschinen

# HENRI KAESER Chemin de Malley, Tél. 2 42 41 LAUSANNE

**HELIOS**  
FABRIQUES DE PIGNONS  
ARNOLD CHARPILLOZ  
BÉVILARD SUISSE

Annen

## Die Flamme

... ist das Wahrzeichen für die läuternde Kraft des Feuers. Die keramische Industrie bedient sich der Flamme in Form wohlbemessener Hitze beim Brennprozess. Auf die richtige Dosierung, hochwertiges Rohmaterial, peinlich exakte Verarbeitung, kurz auf die Erfahrung kommt es an.

Bei der Bestellung von keramischen Erzeugnissen, Wand- und Bodenplatten achten Sie stets auf *die Flamme* das Warenzeichen der überall bewährten Schweizer-Erzeugnisse der

AKTIEN-GESELLSCHAFT  
FÜR KERAMISCHE  
INDUSTRIE  
LAUFEN

**LAUFEN**



Frohe, gesunde Töchter-Ferien  
im französischen Sprachgebiet

## CHEXBRES

SPRACHKURSE  
Haushaltungs-  
Kurz-Kurse  
Entspannung  
Kräftigung

Der Balkon des Genfersees  
Regler Sport, Schwimmen, Exkursionen

**Töchter-Institut «PRÉALPINA»**

Tel. 58185 Dir. R. u. E. Maurer-Buser



## VACANCES D'ÉTÉ A LA MONTAGNE

Cours d'  
**allemand** Grande ferme Activité ménagère  
jardinage  
stérilisation

Vie gaie et sportive. Belle piscine. Excursions  
Institut préalpin **Prof. Buser** p. Jeunes Filles

Site alpestre **TEUFEN** Région du  
ravissant Sentis

Bâtiment séparé pour fillettes; tout confort.  
Rentrée d. classes en sept. Sports d'hiver



Nr. 6030 BRB 3.10.1939

## PIERCE

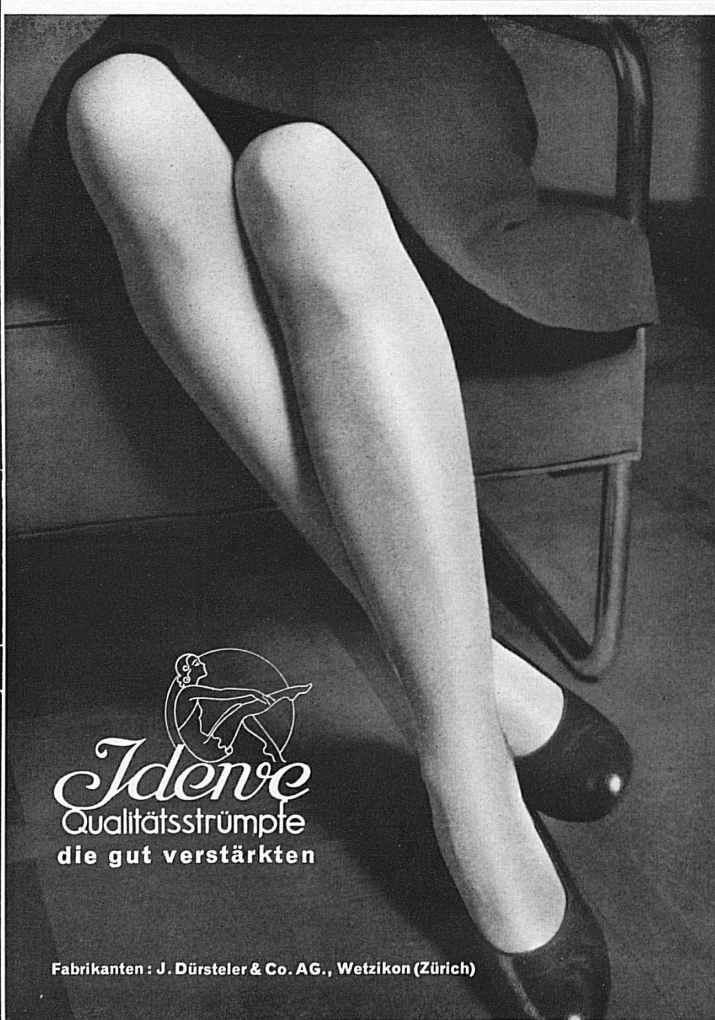
CHRONOGRAPH

Der  
populärste  
Chronograph!



Erhältlich in  
allen guten Uhrenläden

Wird auch in wasserdichten Gehäusen hergestellt



*Idene*  
Qualitätsstrümpfe  
die gut verstärkten

Fabrikanten: J. Dürsteler & Co. AG., Wetzikon (Zürich)

# La MARITIME SUISSE S.A.

Bâle

armatrice des navires |s| «Generoso»

|s| «Zurich»

est une création exclusive de l'ini-  
tiative privée désireuse de défendre  
activement les intérêts économiques  
de la Suisse pendant et après la guerre

## ALUMILITE

Der zuverlässige Korrosionsschutz für

## ALUMINIUM

Wir oxydieren und färben Halb- und  
Fertigfabrikate

### ALUMILITE • METALLSCHILDER

Anodisch oxydierte Aluminium-Schilder für den Maschinen- und  
Apparatebau, ein- oder mehrfarbig in jeder Größe, Form und  
Beschriftung

## ALOXYD A.G. BIEL

Falkenstrasse 19  
Telephon 24 30

# „TAMÉ“

**Luzern**  
Theaterstrasse 15

**Zürich**  
Limmatquai 30

**Neuchâtel**  
Rue du Concert 6

Einzigste Sprachschule, welche seit 24 Jahren  
die Erlernung einer Fremdsprache in nur 2 Monaten garantiert.

Bei Nichterfolg Geld zurück

Les seules écoles qui enseignent avec **certitude**:  
l'allemand, l'anglais, le français ou l'italien en 2 mois à raison  
de 3 ou plusieurs leçons par jour à **Zürich**,  
à **Lucerne** ou à **Neuchâtel**.

En cas d'insuccès argent rendu

Sie haben die Gewißheit hervorragend schöne und plastische Bilder zu erhalten, wenn Sie in der Auswahl des Papiers Ihr Augenmerk auf höchste Leistung bei garantierter Zuverlässigkeit richten; verlangen Sie deshalb\*)



**Agfa** *Lupex* für die Kontaktkopie  
**Agfa** *Brovira* für die Vergrößerung

\*) Fragen Sie Ihren Photohändler!



Neue Carrosserie

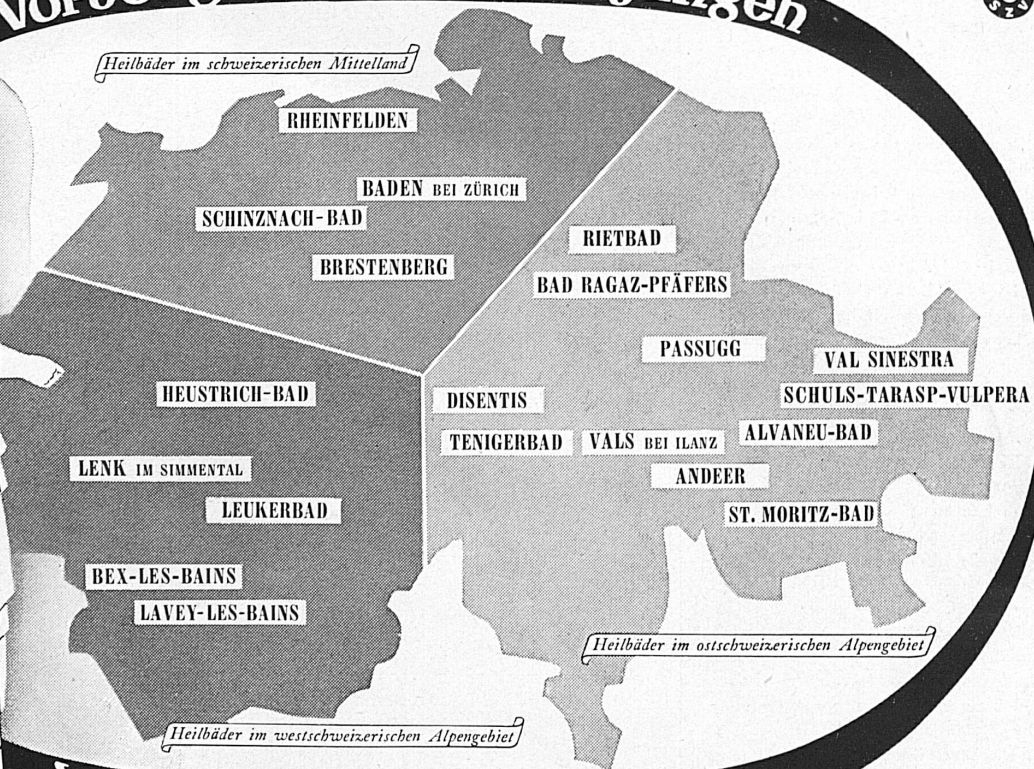
# GANGLOFF AG. BERN

Bergbahnen - Trolleybusse - Omnibusse  
Aufbauten in Leichtstahl und Leichtmetall

Vorbeugen / Heilen / Verjüngen



*Heilbäder im schweizerischen Mittelland*



RHEINFELDEN

BADEN BEI ZÜRICH

SCHINZNACH-BAD

BRESTENBERG

RIETBAD

BAD RAGAZ-PFÄFERS

PASSUGG

VAL SINISTRA

HEUSTRICH-BAD

DISENTIS

SCHULS-TARASP-VULPERA

LENK IM SIMMENTAL

TENIGERBAD

VALS BEI ILANZ

ALVANEU-BAD

LEUKERBAD

ANDEER

ST. MORITZ-BAD

BEX-LES-BAINS

LAVEY-LES-BAINS

*Heilbäder im ostschweizerischen Alpengebiet*

*Heilbäder im westschweizerischen Alpengebiet*

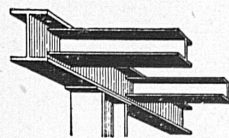
durch Schweizer Heilbäder

*Verlangen Sie Prospekte von den Badeverwaltungen, in den Verkehrs- und Reisebureaux*



Manometer  
Thermometer  
Hygrometer

**HÄNNI & CIE.A.G.**  
JEGENSTORF-BERN



## Eisenbau Worb

Gebr. Säggerer

Bahnstation: Worb-Dorf · Telefon 72375

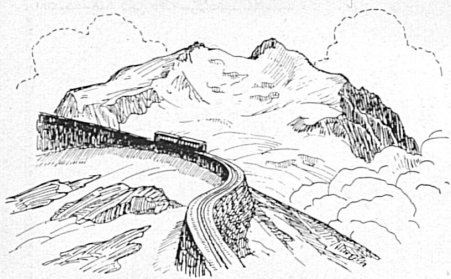
Eisenkonstruktionen  
Gestanzte und gepreßte Massenartikel  
Behälterbau  
Allgemeine Schlosserarbeiten

## VERZINKEREI WORB

GEBR. SÄGESSER

Feuerverzinkung von Gegenständen aus Eisen und Guß

Seit über 20 Jahren ständiger Lieferant der SBB



# ZERMATT

1620 Meter über Meer

Zermatt, das prächtige Wander- und Erholungsgebiet am Fuße des Matterhornes und des Gornergrates, hält dem Gaste das Geschenk seiner Landschaft ganzjährig bereit. Tal, Berg und Dorf verkörpern einmalig den Begriff des glanzvollen Reise- und Ferienzweckes der Alpen. Das vielbewunderte Schönwetterklima des Wallis verleiht der hochalpinen Zone von Zermatt ihre besonders angenehmen und erholungskräftigen Eigenschaften. Zermatter Ferien sind wohltuende Ferien; jedermann wird das spüren und schätzen! Die Gornergrat-Bahn ist vom 1. Juni bis 30. September im Betrieb. Dezember bis Mai: Sportzüge. Die Reise ins Wallis mit der transalpinen Furka-Oberalp-Bahn ist zu jeder Zeit ein Genuß. Durchgehend im Betrieb vom 15. Juni bis 3. Oktober. Prospekte, Preislisten usw. durch die Reisebureaus, durch die nacherwähnten Hotels und durch das Offizielle Verkehrsbureau in Zermatt (Wallis).

Zermatt et le Gornergrat: de tous temps, un incomparable itinéraire et l'endroit rêvé des vacances heureuses et salutaires. Point d'attraction majeur du Valais et centre du haut-tourisme, Zermatt, accessible toute l'année par son chemin de fer, offre aussi toute l'année la même richesse de spectacles sous des aspects divers. Les vacances de Zermatt sont de celles qui ne déçoivent jamais.

Le chemin de fer du Gornergrat est ouvert du 1<sup>er</sup> juin au 30 septembre.

Chemin de fer Furka-Oberalp: la route des belles combinaisons — à recommander entre toutes pour vous rendre dans les trois Suisses. La ligne est en exploitation du 15 juin au 3 octobre.

Prospectus, extrait des tarifs, prix-courant des arrangements, etc., par les Agences de voyages, par les Hôtels et Pensions ci-après et le Bureau de renseignements à Zermatt (Valais).

Das Ferienabonnement 1943 hat zum Ziel, Ferienreisen auf grössere Entfernung zu erleichtern; der Inhaber kann unter andern damit zur halben Taxe nach seinem Ferienort fahren (siehe diesbezüglich Spezialprospekt).

L'abonnement de vacances 1943 - moyen idéal pour réaliser à bon compte les plus beaux voyages du pays - donne droit, entre autres avantages, au voyage à demi-tarif jusqu'à son lieu de séjour (consulter le prospectus spécial édité à ce sujet).

## Hotels und Pensionen / Hôtels et Pensions Zermatt und Umgebung — Zermatt et environs:

Mont-Cervin, Victoria, Mont-Rose, Des Alpes, Riffelalp, Schwarzsee, Zermatterhof, Riffelberg, Kulmhotel Gornergrat, Findelengletscher, Schweizerhof, National-Terminus, Bellevue, Beansite, Matterhornblick, Post, Gornergrat (in Zermatt), Dom, Soane, Weisshorn, Morgenrot, Perren, Sporthotel Graven, Rothorn, Alpina, Du Parc, Julien, Mischabel, Breithorn, Alpenblick, Waldesruhe, Walliserhof, Touristenhaus Fluhalp, Gabelhorn, Chalet Lehner, Buffet de la Gare.

## Besuchen Sie uns

### Luzern

#### Schiller Hotel Garni

Nächst Bahnhof, See und Kongreßhaus. Schöne ruhige Lage. Alle Zimmer mit fließendem Wasser oder Bad und Staatstelephon, Lichtsignal, Doppeltüren. Restauration nach der Karte **Zimmer v. Fr. 4.50 an**  
 Jahresbetrieb Pension von Fr. 11.50 an Tel. 24821  
 Autoboxen Ed. Leimgrubers Erben



### Hotel Bären

**Bern**  
 u. Restaurant «Bärenstube» Tel. 233 67  
 Gegenüber Bundeshaus

Alle Zimmer mit fließendem Wasser und Staatstelephon **Marbach & Co.**

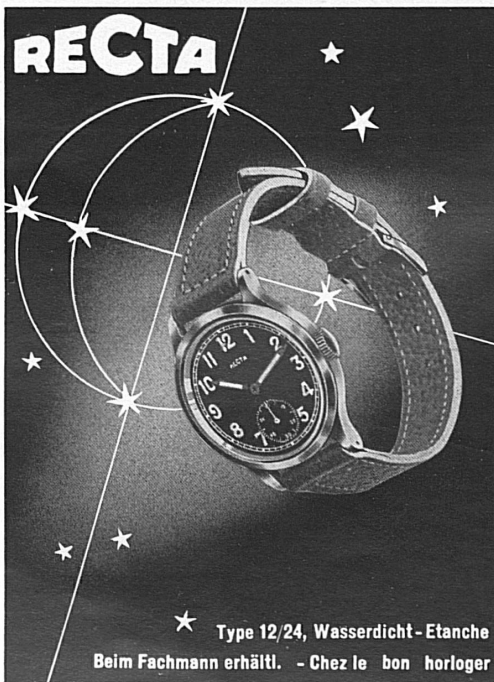
### Luzern

#### Hotel Diana

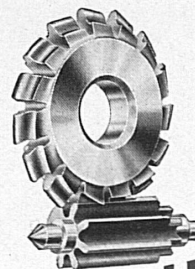
modernes, gepflegtes Haus  
 Ruhig gelegen am Englischen Garten, nahe dem Bahnhof und den Dampfbooten. Alle Zimmer mit fließendem Wasser. Auch Zimmer mit Bad usw. Einzelzimmer Fr. 5.- Doppelzimmer Fr. 9.- bis 12.- Pension Fr. 14.-  
 Telefon 21635 J. Müller, Prop.

## HOTEL St. Gotthard BERN

Bubenbergrplatz, beim Bahnhof  
 Bestempfohlenes, modernst eingerichtetes Hotel  
 70 Betten. In allen Zimmern fließendes Kalt- und Warmwasser sowie Telephon. 10 Bäder. Ausstallungszimmer  
 Telefon 21511 Inhaber: G. Salis-Lüthi



★ Type 12/24, Wasserdicht-Etanche  
 Beim Fachmann erhältlich. - Chez le bon horloger



**SCHINDLER & LIECHTI** s.a.r.l.  
 FABRIQUE DE FRAISES  
 TEL: 3757 BIENNE

## Maturität

Seit 40 Jahren bereiten wir erfolgreich auf Maturität, ETH und andere Aufnahmeprüfungen vor.

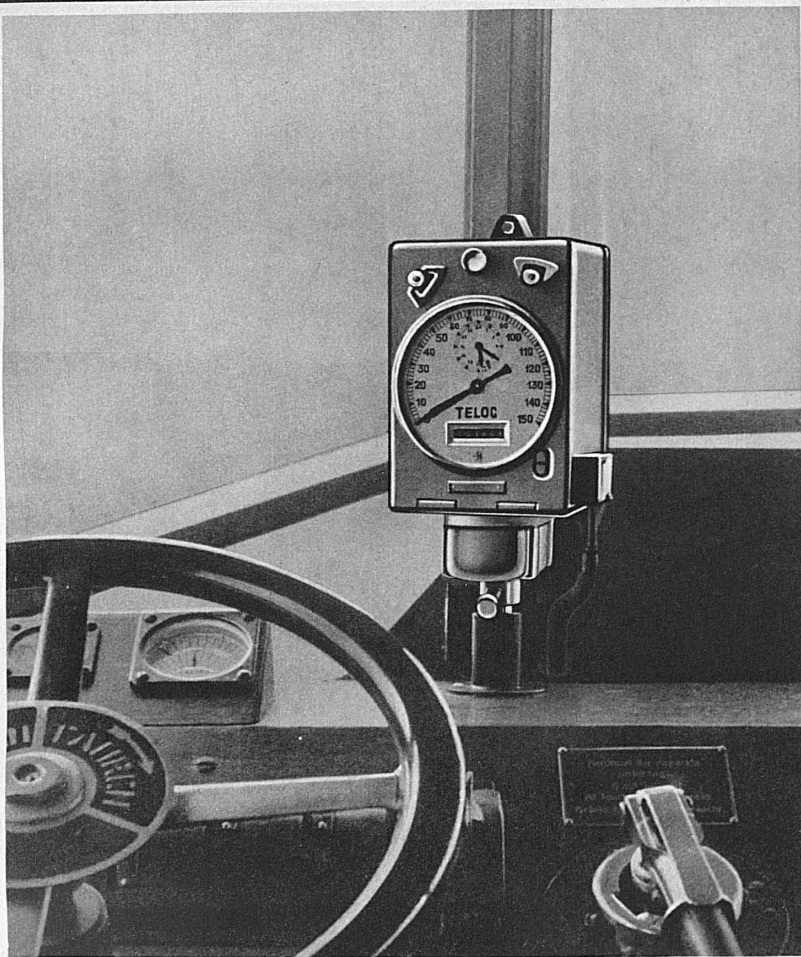
MAN KOMMT VORAN IM

**INSTITUT JUVENTUS**  
 ZÜRICH  
 HANDELSHOF  
 URANIASTR. 31-33

Die Schule für Maturität, Handel, Technik und Berufswahl. Über 90 Fachlehrer.

# Geschwindigkeitsmesser

Das von uns bei diesen Apparaten schon seit 1887 angewandte Prinzip: die Messung des in einer bestimmten Zeiteinheit zurückgelegten Weges, bewährt sich in hervorragender Weise. Schrittweise vorgenommene Verbesserungen und Neukonstruktionen führten zu den anzeigenden und registrierenden Apparaten TEL und TELOC, die den höchsten Anforderungen des Betriebes und der Präzision entsprechen und Weltruf besitzen. Diese Apparate werden nicht nur für Schienenfahrzeuge, sondern in ständig steigendem Maße auch für stationäre Anlagen und für Schiffe usw. verwendet. Elektrische Fernanzeiger erlauben die Übertragung der gemessenen Werte auf größere Entfernungen.



Registrierender Geschwindigkeitsmesser TELOC auf einem Schnelltriebwagen

## Hasler<sup>AG</sup>Bern

Werke für Telephonie und Präzisionsmechanik

Gegründet 1852

Telephon Nr. 64



Wer in einem gediegenen Hotel mit alter Tradition wohnen will, der gehe in

### Die Krone von Solothurn



**Grand Hôtel  
Locarno**

Haus I. Ranges mit großem Park. Pension ab Fr. 15.—  
Auskunft durch:  
H. E. Fauconnet, Direktor



*Wir segeln in den Ferien*

UND ERHOLEN UNS in den BEWAHRTEN HOTELS AM **THUNERSEE**

PROSPEKTE UND AUSKUNFTE durch die VERKEHRSVEREINE von **THUN, HILTERFINGEN, OBERHOFEN, GUNTEN, SIGRISWIL, MERLIGEN, NENNAUS, FAULENSEE, SPIEZ**

ODER DAS SEKRETARIAT DER **SCHWEIZER SEGELSCHULE**  
ENVAUGHSTRASSE 21, BERN

## UNIVERSITÉ DE GENÈVE COURS DE VACANCES de FRANÇAIS MODERNE

50% de réduction pour les Suisses

4 séries de 3 semaines  
12 juillet — 1<sup>er</sup> octobre

Pour renseignements et programme s'adresser au

SECRETARIAT DES COURS DE VACANCES  
UNIVERSITÉ DE GENÈVE

**GLION** ob Montreux  
700 m ü. M.  
Luft- und Erholungskur

IDEALER AUFENTHALT

Minimaltarif:

Hôtel Righi Vaudois . . . . .	Fr. 14.—
Hôtel Victoria . . . . .	» 14.—
Hôtel des Alpes . . . . .	» 10.50
Hôtel de Glion . . . . .	» 8.50
Hôtel Placida . . . . .	» 8.—
Mt. Fleuri s. Territet . . . . .	» 9.50

Val Mont Diät. Klinik. Verkehrsverein Tel. 62523



UNE AMBIANCE AGREABLE,  
UN CADRE ACCUEILLANT.

à la **Chesa**

31 RUE DU RHONE GENÈVE

## Zürich St. Gotthard

Bestreputiertes Haus mit:  
Café - Hotel - Restaurant - Hummerbar  
Ausstellungszimmer, Sitzungslokale  
Gediegene Säle f. Anlässe u. Bankette  
Zimmer mit fließendem Wasser u. Telephon



27/1



*Jedes Los...  
ein Treffer!*

Gewiss, denn entweder gewinnen Sie einen der **22 369 Treffer** im Werte von **Fr. 530 000**, oder aber Ihr Fünfliber dient einem guten Werk. So beschaffte die Seva bisher über **10 Millionen Fr.** zum Zwecke der Wohlfahrt und der Arbeitsbeschaffung.

Deswegen soll es aber ganz und gar nicht verboten sein, mit dem prächtigen Trefferplan zu liebäugeln — besonders nicht mit den grossen «Mocken» von **Fr. 50 000**

**20 000, 2x10 000, 5x5 000** etc., etc. . . .

Und wie wär's diesmal mit einer **10-Los-Serie**? Jede enthält mind. **1 Treffer** und **9 übrige Chancen!** **1 Los Fr. 5.-** (10-Los-Serie Fr. 50.-) plus **40 Cts. Porto** auf Postcheck **III 10 026**. Adr.: Seva-Lotterie, Marktgasse 28, Bern. (Bei Vorbestellung der Ziehungsliste **30 Cts. mehr.**) Lose auch bei den bernischen Banken sowie Privatbahn-Stationen erhältlich.

**SEVA 27**  
**ZIEHUNG SCHON 3. JULI**