

**Zeitschrift:** Die Schweiz = Suisse = Svizzera = Switzerland : offizielle Reisezeitschrift der Schweiz. Verkehrszentrale, der Schweizerischen Bundesbahnen, Privatbahnen ... [et al.]

**Herausgeber:** Schweizerische Verkehrszentrale

**Band:** - (1943)

**Heft:** 1

**Artikel:** Musik auf der Rigi

**Autor:** [s.n.]

**DOI:** <https://doi.org/10.5169/seals-773300>

### **Nutzungsbedingungen**

Die ETH-Bibliothek ist die Anbieterin der digitalisierten Zeitschriften auf E-Periodica. Sie besitzt keine Urheberrechte an den Zeitschriften und ist nicht verantwortlich für deren Inhalte. Die Rechte liegen in der Regel bei den Herausgebern beziehungsweise den externen Rechteinhabern. Das Veröffentlichen von Bildern in Print- und Online-Publikationen sowie auf Social Media-Kanälen oder Webseiten ist nur mit vorheriger Genehmigung der Rechteinhaber erlaubt. [Mehr erfahren](#)

### **Conditions d'utilisation**

L'ETH Library est le fournisseur des revues numérisées. Elle ne détient aucun droit d'auteur sur les revues et n'est pas responsable de leur contenu. En règle générale, les droits sont détenus par les éditeurs ou les détenteurs de droits externes. La reproduction d'images dans des publications imprimées ou en ligne ainsi que sur des canaux de médias sociaux ou des sites web n'est autorisée qu'avec l'accord préalable des détenteurs des droits. [En savoir plus](#)

### **Terms of use**

The ETH Library is the provider of the digitised journals. It does not own any copyrights to the journals and is not responsible for their content. The rights usually lie with the publishers or the external rights holders. Publishing images in print and online publications, as well as on social media channels or websites, is only permitted with the prior consent of the rights holders. [Find out more](#)

**Download PDF:** 16.04.2026

**ETH-Bibliothek Zürich, E-Periodica, <https://www.e-periodica.ch>**

## Musik auf der Rigi

Nachdem sich die Verbindung von Ferien und Musik schon so oft während der Sommerszeit bewährt hat, soll sie nun auch einmal im Winter auf die Probe gestellt werden. Das vortreffliche Kammerensemble Bela Szigei aus Zürich wird an zwei Freitagen, am 8. und 15. Januar 1943, auf Rigi-First gastieren und die Kurgäste mit dem Vortrag von Quartetten und Trios von Brahms, Beethoven, Schumann und Mozart erfreuen. Die leicht erreichbare Sonnenterrasse in der Innerschweiz hält für den Jahresanfang also nicht nur landschaftliche und sportliche, sondern auch künstlerische Attraktionen bereit und macht sich damit zu einem doppelt verlockenden und erfolgreich werbenden Ferienzeiel.

## L'art appliqué italien à Zurich

L'Office national italien du Tourisme ENIT organise du 17 au 24 janvier, dans ses élégants locaux de la St-Peter-Strasse 16 à Zurich, une exposition consacrée à des «Nouvelles œuvres italiennes d'art appliqué». Cette exposition se propose de contribuer, malgré la guerre, à développer encore les échanges intellectuels entre l'Italie et la Suisse dans le domaine artistique et culturel. Elle veut aussi se mettre au service de la propagande culturelle italienne dans le meilleur sens du mot. De même qu'aux grandes expositions internationales de Bruxelles et de Paris, on pourra y admirer des productions, aussi remarquables au point de vue artistique qu'au point de vue technique, des arts appliqués italiens contemporains, l'objet d'usage courant et l'ouvrage décoratif s'y complètent réciproquement de la manière la plus heureuse. Dans le domaine des arts appliqués et décoratifs, l'Italie possède une longue tradition qui remonte jusqu'à la Renaissance et qui s'est renouvelée et rajeunie au fur et à mesure de la succession des époques. Il suffit de citer la réputation acquise par ses précieuses dentelles, ses verreries et cristaux, les faïences, les broderies, les tissus d'art et ses travaux d'orfèvrerie. L'artiste italien unit à un sens inné de la forme sa nouvelle conception moderne de la technique artisanale et du style décoratif. E. B.

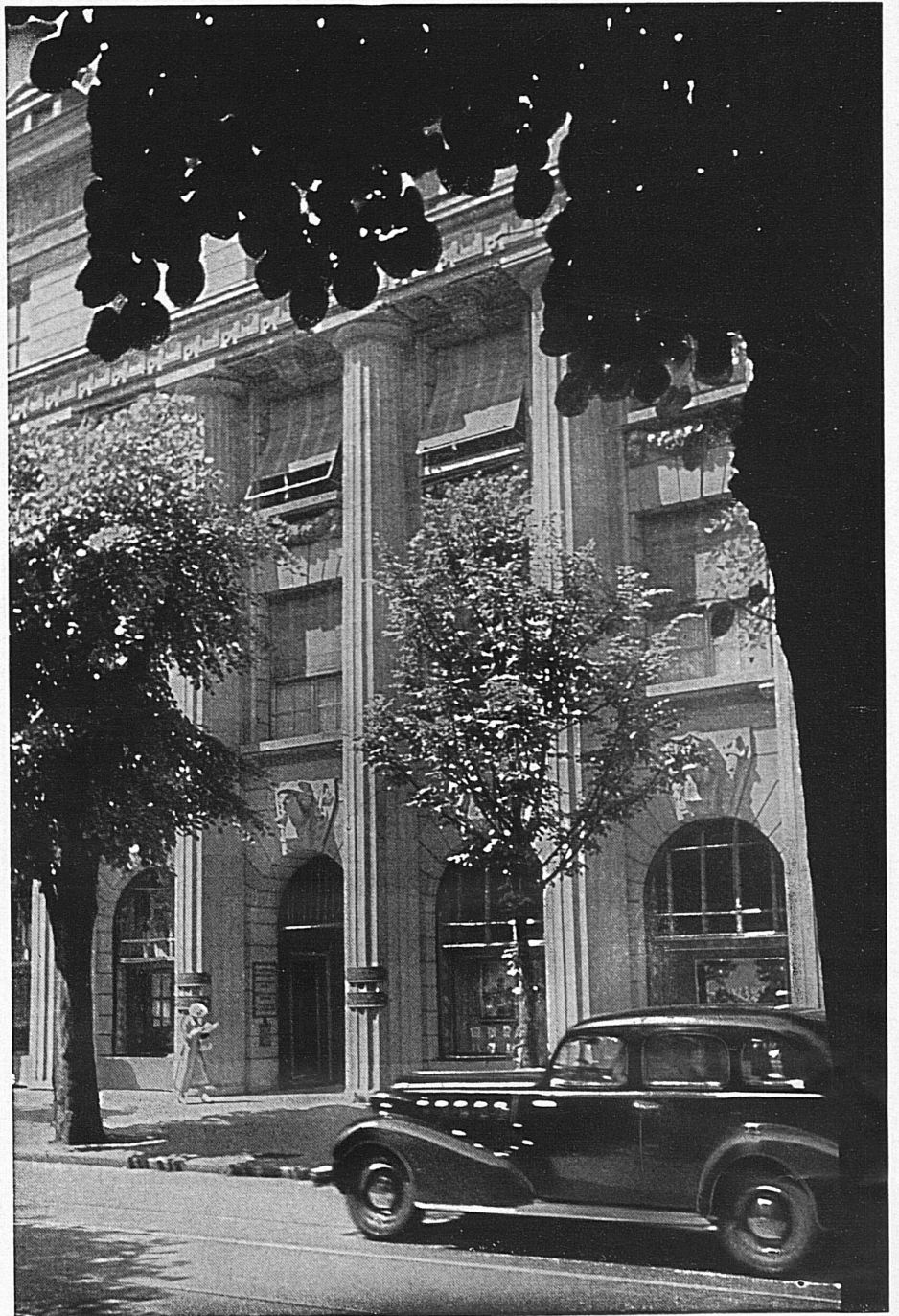
## Un intéressant concours photographique

La revue mensuelle illustrée pour photographes amateurs «Photo-Berater» ouvre, dans son numéro de décembre 1942, un intéressant concours auquel peuvent prendre part tous ses lecteurs, à l'exception des professionnels de la branche photographique. Il s'agit d'envoyer trois photographies, d'un format minimum de 18 x 24 cm., illustrant le sujet «Sports et paysages d'hiver». Les meilleurs envois seront récompensés par des prix représentant une valeur totale de 850 francs, soit 15 prix en espèces et 70 bons, livres, articles photographiques, etc. Le dernier délai pour les envois étant fixé au 28 février, les photographes amateurs ont encore tout le temps de se mettre en campagne pour prendre sous l'objectif les plus marquantes manifestations du sujet imposé. Les photos primées seront publiées dans la revue précitée. L'Office central suisse du tourisme possède en outre un droit de priorité pour l'achat des négatifs. Pour tous les détails relatifs aux conditions du concours, se reporter au numéro de décembre de la revue organisatrice du concours.

## Zusammensetzung der Jury für die Anerkennung der besten Plakate des Jahres

1. Dr. H. Kienzle, Präsident der Eidg. Kommission für angewandte Kunst, Basel, Präsident.  
Suppleant: Aug. Giacometti, Kunstmaler, Zürich.
2. Dr. Ad. Guggenbühl, Präsident des Schweiz. Reklameverbandes, Zürich.  
Suppleant: Ernst von Gunten, Zürich.
3. B. von Grünigen, Präsident des Verbandes schweizerischer Graphiker, Zürich.  
Suppleant: Heinrich Steiner, Graphiker, Zürich.
4. Edwin Lüthi, Direktor der Allg. Plakatgesellschaft, Zürich.  
Suppleant: Ferdinand Kugler, Direktor der Allg. Plakatgesellschaft, Basel.
5. Percival Pernel, artiste-décorateur, Genf.  
Suppleant: Géo Fustier, artiste-décorateur, Genf.
6. Henri Tanner, Präsident der «Fédération romande de publicité», Genf.  
Suppleant: E. Bercher, Mitglied derselben Fédération, Neuenburg.
7. Hans Vollenweider, Künstl. Leiter der Firma Orell Füssli, Zürich.  
Suppleant: H. Vontobel, Graphische Anstalt, Feldmeilen (Zürich).

Die mit \* bezeichneten Aufnahmen behördlich bewilligt Nr. 6023/2, 6023/7 gemäß BRB vom 3.10.1939.



Eingang zum Bankgebäude in Zürich

# Schweizerische Bankgesellschaft

UNION DE BANQUES SUISSES

Unione di Banche Svizzere - Union Bank of Switzerland

Aadorf, Aarau, Ascona, Baden, Basel, Bern, La Chaux-de-Fonds, Chiasso, Couvet, Flawil, Fleurier, Frauenfeld, Genf, Goßau, Lausanne, Lichtensteig, Liestal, Locarno, Lugano, Montreux, Rapperswil, Rorschach, Römerhof-Zürich 7, Rüti (Zürich), St. Gallen, Vevey, Wil, Winterthur, Wohlen, Zürich

Eine gute Bankverbindung leistet Ihnen wertvolle Dienste. Geben Sie uns Gelegenheit, unsere Leistungsfähigkeit unter Beweis zu stellen, indem Sie uns Aufträge überweisen und unsere Organisation für Auskunft und Beratung benützen