

Zeitschrift: Die Schweiz = Suisse = Svizzera = Switzerland : offizielle Reisezeitschrift der Schweiz. Verkehrszentrale, der Schweizerischen Bundesbahnen, Privatbahnen ... [et al.]

Herausgeber: Schweizerische Verkehrszentrale

Band: - (1943)

Heft: 5

Artikel: Le Jura divers et intime

Autor: F.P.

DOI: <https://doi.org/10.5169/seals-773363>

Nutzungsbedingungen

Die ETH-Bibliothek ist die Anbieterin der digitalisierten Zeitschriften auf E-Periodica. Sie besitzt keine Urheberrechte an den Zeitschriften und ist nicht verantwortlich für deren Inhalte. Die Rechte liegen in der Regel bei den Herausgebern beziehungsweise den externen Rechteinhabern. Das Veröffentlichen von Bildern in Print- und Online-Publikationen sowie auf Social Media-Kanälen oder Webseiten ist nur mit vorheriger Genehmigung der Rechteinhaber erlaubt. [Mehr erfahren](#)

Conditions d'utilisation

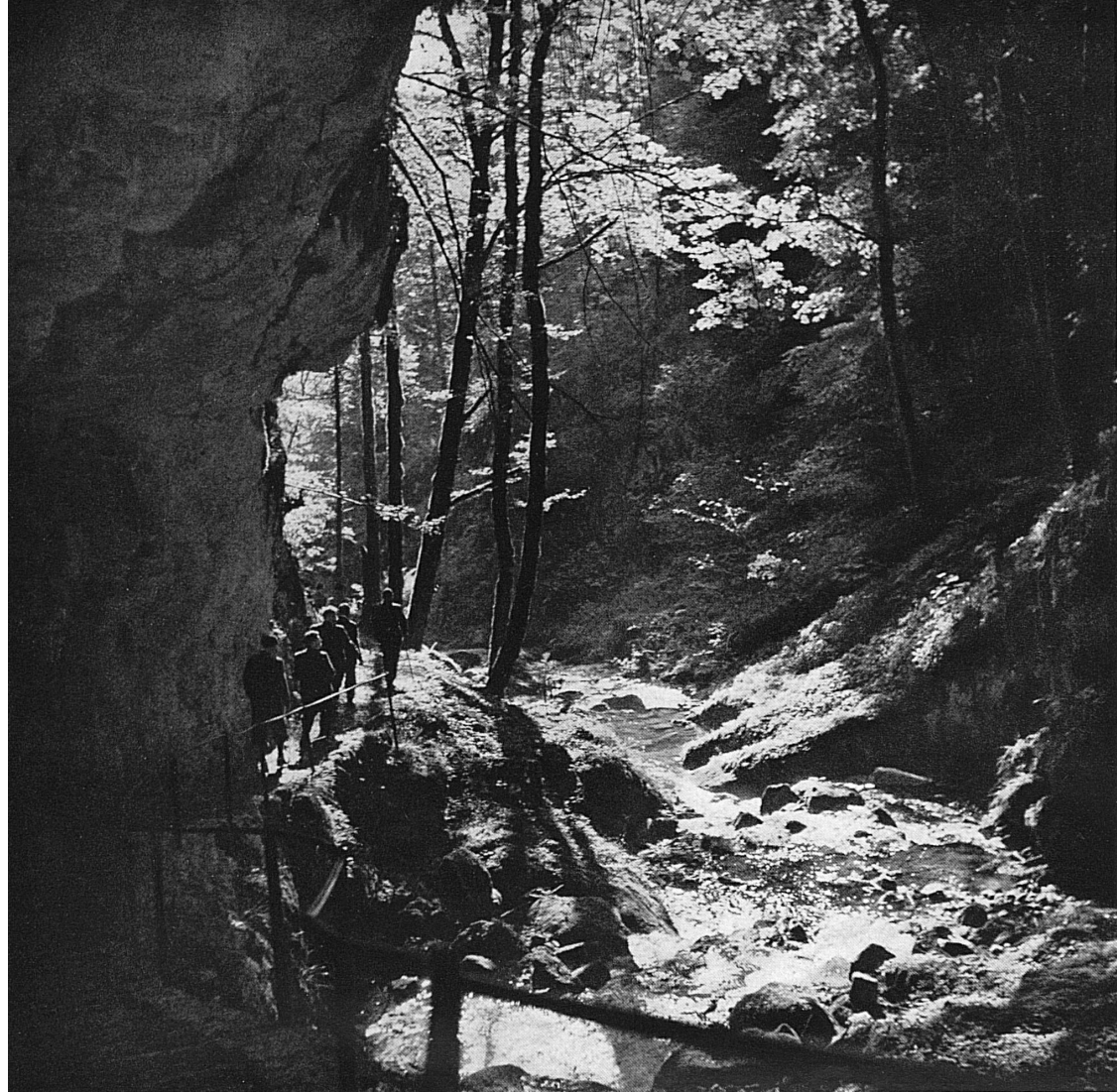
L'ETH Library est le fournisseur des revues numérisées. Elle ne détient aucun droit d'auteur sur les revues et n'est pas responsable de leur contenu. En règle générale, les droits sont détenus par les éditeurs ou les détenteurs de droits externes. La reproduction d'images dans des publications imprimées ou en ligne ainsi que sur des canaux de médias sociaux ou des sites web n'est autorisée qu'avec l'accord préalable des détenteurs des droits. [En savoir plus](#)

Terms of use

The ETH Library is the provider of the digitised journals. It does not own any copyrights to the journals and is not responsible for their content. The rights usually lie with the publishers or the external rights holders. Publishing images in print and online publications, as well as on social media channels or websites, is only permitted with the prior consent of the rights holders. [Find out more](#)

Download PDF: 03.04.2026

ETH-Bibliothek Zürich, E-Periodica, <https://www.e-periodica.ch>



Links: Auf Jura-Wanderwegen. In der Twannbach-Schlucht.* Rechts: Blick auf die Hohe Winde im Solothurner Jura.*

A gauche: Sentiers du Jura. Les gorges de Douanne. A droite: Dans le Jura soleurois.

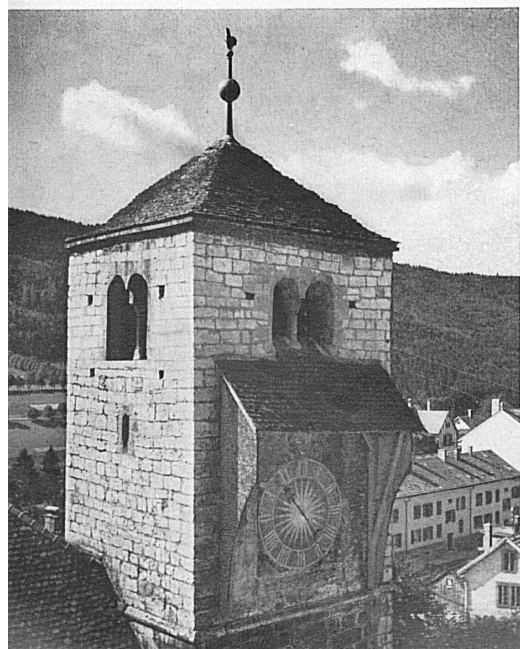
LE JURA DIVERS ET INTIME

« Le Jura ... industrie horlogère, sapins toujours verts? » — Non, vous ne le connaissez pas, vous ne l'aimez pas. Quittez les grands chemins, pénétrez plus avant dans ses gorges, ses forêts, ses villages, sur ses pâturages et ses hauteurs.

Les gorges, il faut les découvrir une à une; elles ont toutes leur charme, leurs particularités. Tantôt ce sont des gorges sauvages, mettant à nu, dans leurs couches, toute une tranche de l'histoire tourmentée de la terre, tantôt des gorges souriantes, où le soleil

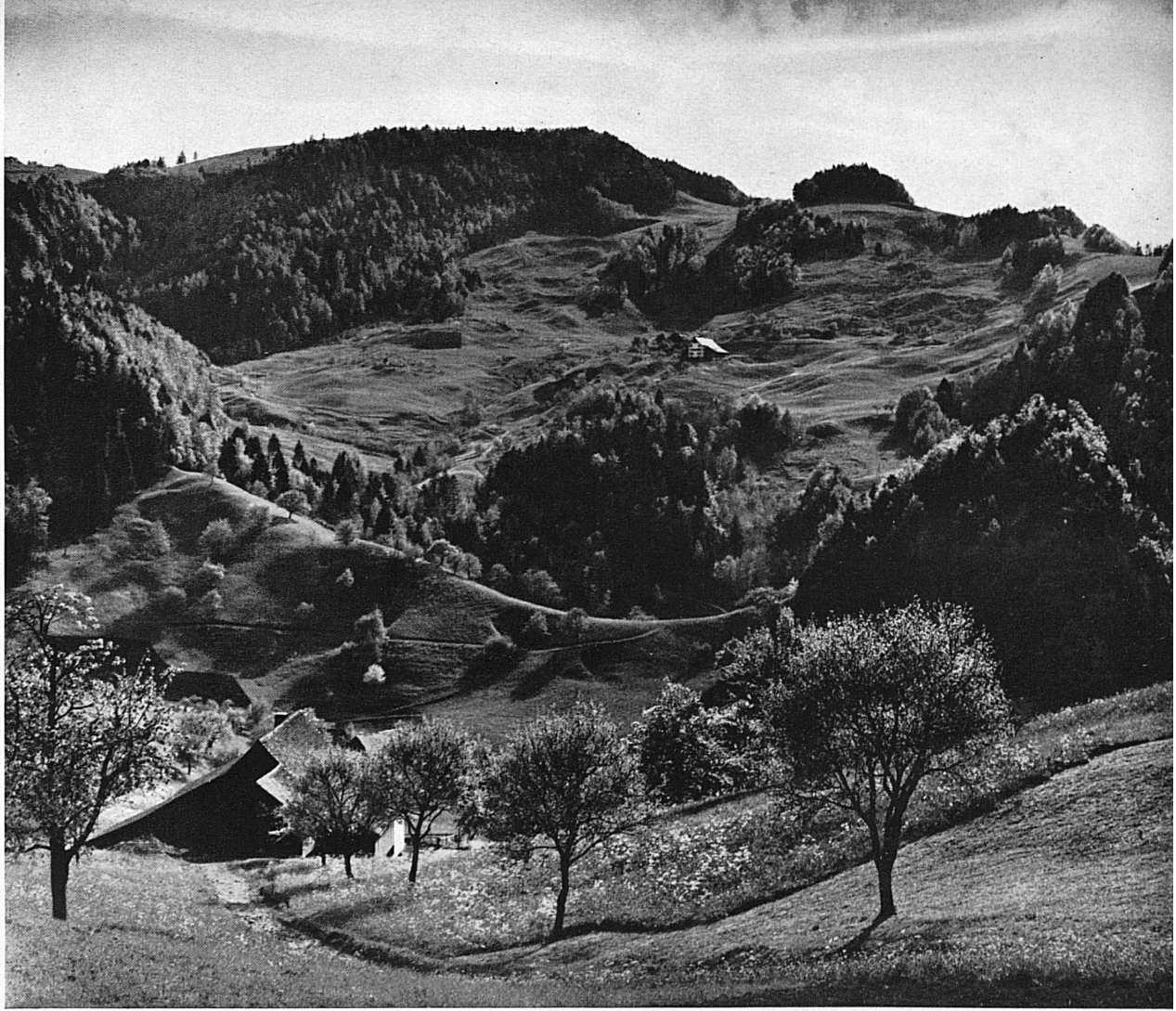
joue avec l'ombre, et qui s'ouvrent brusquement sur l'écran lumineux du lac.

Et ces longues randonnées dans les forêts, toujours pleines de surprises. Avez-vous vu au printemps le vert tendre des hêtres chatoyer sur les pentes, avez-vous vu ce bouquet de « mai » insérer sa note claire dans l'écrin noir des sapins? Et plus bas, ces taches blanches et délicates des arbres en fleur. Et en automne, tout ce cuivre, tout cet or qui éblouit les austères sapins brunis. Et les pins rouges du Jorat, les pins de Philippe Robert!



Links: Alter Turm in Delsberg.* Pruntrut.* Rechts: Môtiers, Val de Travers, Neuenburger Jura. Der Etang de Gruyère auf der weiten Hochebene des Berner Jura.*

A gauche: Vieille tour à Delémont. Porrentruy. A droite: Môtiers, dans le val de Travers, Jura neuchâtelois. L'Etang de Gruyère, sur le haut plateau des Franches-Montagnes, dans le Jura bernois.



Avez-vous flâné au hasard des rues des petites capitales du Jura, si jalouses de leurs droits, de leurs privilèges? Porrentruy surtout est resté fidèle aux témoins de son passé, et ses pierres n'ont pas fini de vous raconter l'histoire des hommes.

Prenez aussi un petit train régional, et partez à la recherche, dans les hameaux, des authentiques maisons jurassiennes, celles qui se souviennent de Péquignat et des Commis. C'est si rare, des maisons qui complètent un paysage.

Des taches brunes courent dans la verdure: chevaux en liberté, troupeaux qui sont la parure vivante des Franches-Montagnes. Et ces pâturages, les voici parsemés de crocus; ils sont blancs, ils sont violets. Ils sont bleus de gentianes. Ils sont jaunes parfois, quand l'eau se fait rare sur le haut plateau. Pourtant, il y a un phénomène de l'eau, ici aussi: l'Etang de Gruyère. Pins et sapins paraissent

tout surpris de se voir un reflet. Entre les bras de l'étang croît une végétation si riche qu'elle étonne les botanistes eux-mêmes.

Montez encore sur les sommets, au-dessus des forêts, près des grands sapins solitaires. La plaine s'étend devant vous, avec ses lacs, ses champs de blé, ses collines, et les crêtes des montagnes bleues, et toute la longue chaîne des Alpes. Mais, regardez donc derrière vous: les ondulations du Jura nord, la coupure des falaises du Doubs, et là-bas le profil estompé des monts d'Alsace derrière lesquels le soleil descend.

Il y a encore tant de coins à aimer, qu'il faudra bien que vous y alliez. Mais ne le dites pas trop fort. Ce que nous cherchons dans cette nature discrète et si peu retouchée, c'est la tranquillité et la solitude qui nous permettent de nous retrouver enfin plus près de nous-mêmes.

F. P.

