

**Zeitschrift:** Die Schweiz = Suisse = Svizzera = Switzerland : offizielle Reisezeitschrift der Schweiz. Verkehrszentrale, der Schweizerischen Bundesbahnen, Privatbahnen ... [et al.]

**Herausgeber:** Schweizerische Verkehrszentrale

**Band:** - (1942)

**Heft:** 3

## Werbung

### Nutzungsbedingungen

Die ETH-Bibliothek ist die Anbieterin der digitalisierten Zeitschriften auf E-Periodica. Sie besitzt keine Urheberrechte an den Zeitschriften und ist nicht verantwortlich für deren Inhalte. Die Rechte liegen in der Regel bei den Herausgebern beziehungsweise den externen Rechteinhabern. Das Veröffentlichen von Bildern in Print- und Online-Publikationen sowie auf Social Media-Kanälen oder Webseiten ist nur mit vorheriger Genehmigung der Rechteinhaber erlaubt. [Mehr erfahren](#)

### Conditions d'utilisation

L'ETH Library est le fournisseur des revues numérisées. Elle ne détient aucun droit d'auteur sur les revues et n'est pas responsable de leur contenu. En règle générale, les droits sont détenus par les éditeurs ou les détenteurs de droits externes. La reproduction d'images dans des publications imprimées ou en ligne ainsi que sur des canaux de médias sociaux ou des sites web n'est autorisée qu'avec l'accord préalable des détenteurs des droits. [En savoir plus](#)

### Terms of use

The ETH Library is the provider of the digitised journals. It does not own any copyrights to the journals and is not responsible for their content. The rights usually lie with the publishers or the external rights holders. Publishing images in print and online publications, as well as on social media channels or websites, is only permitted with the prior consent of the rights holders. [Find out more](#)

**Download PDF:** 13.01.2026

**ETH-Bibliothek Zürich, E-Periodica, <https://www.e-periodica.ch>**

**Fernet-Branca** dans les bons Hôtels

**Fernet-Branca** dans les bons Restaurants

**Fernet-Branca** dans les Wagons-Restaurants



**ZUM SCHWARZEN...**

Nehmen Sie zum schwarzen Kaffee, zur Förderung der Verdauung und Erhaltung der Arbeitsfreude ein

**FERNET-BRANCA**

S. A. F<sup>III</sup> Branca, Chiasso

Durch Sonneneinfall, Föhn, Sparöfen, Witterungs-  
umschlag oder andere Ursachen hervorgerufene

## **Störungen im Kaminzug**

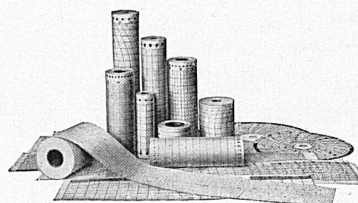
**Rauch- oder Gasaustritt in Küche und Heizung  
Schlechten Abbrand in Koch- oder Heizanlage  
Zerstörende Nässe oder Verpechung des  
Kamins** beheben wir mit unserer bewährten

**vollautomatischen Kamin-  
ventilation «Elektrovent»**

Kein Gasen, kein Rauch, frische Kräfte, große Leistung  
Kein Verlöschen von Herd und Heizung / Schnelles  
Anfeuern, rasche Wärme / Kohlenersparnis infolge  
von langsamem, kontinuierlichem Abbrand

**OTTO BALLY · BERN**

Schützenweg 5 **Apparatebau AG.** Telefon 33813



## **Diagramm-Papiere**

**für Registrier-Instrumente**

der verschiedensten Systeme in allen Varianten

ROLLEN STREIFEN SCHEIBEN BLÄTTER

**für Eisenbahn-Betriebe**

Elektrizitäts-, Gas- und Wasserwerke, industrielle Unternehmungen, technische Bureaux usw.

### **Reproduktion**

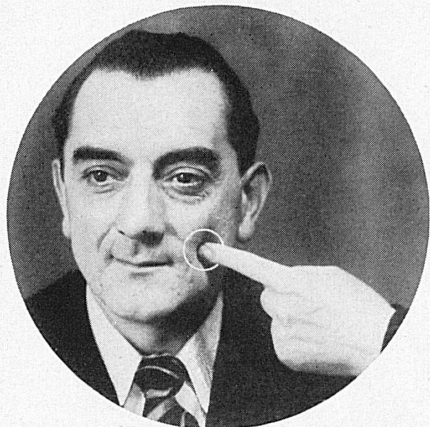
von Plänen, Zeichnungen, Statistiken, Normalien,  
Kurven-Tabellen, Millimeter-Papieren usw.

Zur Verhütung von Irrtümern und Rückfragen bitten wir um Einsendung von genügend großen Mustern, oder um genaue Zeichnungen. Bei Registrierrollen im besondern empfiehlt es sich außerdem, die nötigen Angaben zu machen über Länge des Stranges, Registrierbreite und Lichtweite der Hülse, sowie über die Aufwicklung: ob Druck nach innen oder nach aussen.

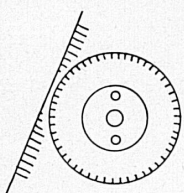
Wir widmen der Ausführung der Aufträge die größte Sorgfalt

**GEBR. WILLENEGGER, ZÜRICH 7**

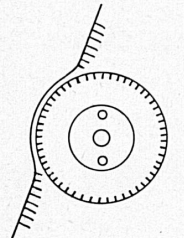
Telephon 24019 Minervastraße 126 Postcheck VIII 1856



Selbst die Wange des stärksten Mannes ist nicht breithart. Auf den geringsten Druck mit dem Finger entsteht eine rundliche Ausbuchtung. Die Hautfläche wird durch die so provozierte Spannung vergrößert.



Wäre die Wange hart wie ein Brett, so könnte der AXA mit seiner runden Schneidfläche nicht viel ausrichten: die Greiffläche wäre zu gering.



Da aber der runde AXA-Scherkopf eine große Einbuchtung schafft, die der Form des Scherkopfes entspricht, entsteht dadurch eine große Spannfläche, die einer großen Schneidbereitschaft entspricht. Die runde Schneidfläche des AXA-Apparates kann die Bartstoppeln auf der ganzen Spannfläche ergreifen, so daß von den 160 Schneidezähnen mindestens 40 stets im Eingriff sind.

# Die RASIER-TURBINE

In Technikerkreisen nennt man AXA die Rasierturbine. — Warum? Jeder Techniker weiß, daß Turbinen gegenüber Kolbenmaschinen gewaltige Vorteile besitzen. Die gleichen Vorteile kommen hier zur Geltung: Der AXA-Rasierapparat enthält praktisch keine der Abnutzung unterworfenen Teile, denn das achteilige, sich selbst schärfende Messer wird direkt, also ohne komplizierten Übertragungsmechanismus, vom schnell rotierenden und selbstanlaufenden Universal-Motor angetrieben.

Es ist nicht gleichgültig, ob Sie den elektrischen Rasierapparat AXA kennen oder nicht. Einen elektrischen Rasier-Apparat kauft man nicht jeden Tag: es lohnt sich daher, zum mindesten denjenigen zu prüfen, der als die neueste Errungenschaft auf diesem Gebiete gilt. Verlangen Sie ausführlichen Prospekt und Gebrauchsanweisung.

Wir liefern durch unseren Schnell-Service in die ganze Schweiz solche Fabrikate zur Probe, denen wir eine lange Lebensdauer verbürgen können. Die Auswahl ist groß, die Wahl im Probemonat leicht gemacht. Darüber orientieren wir Sie in unserem Prospekt, den wir Ihnen gerne per Post zustellen.

*Spezialgeschäft für elektrisches Rasieren*

## **ELECTras BERN**

Telephon  
2 08 70



Marktgasse  
40



## **Feinstahl Aktiengesellschaft Zürich**

TELEPHON: 4 26 66 / 4 26 67 / 4 26 68

# **STAHL**



**In jeder Form · In jeder Qualität · In jeder Legierung**

**Lieferung ab Werk und ab Lager**





## Cours officiels d'allemand

organisés par le Canton et la Ville de St-Gall à l'Institut de Jeunes Gens sur le Rosenberg

près **ST-GALL** Suisse, 800 m. s. m.

Possibilité de suivre, à côté des Cours d'allemand, les leçons dans les Sections générales de l'Ecole (Maturité, Dipl. comm.)

Juillet/Sept.: **Cours officiels de vacances** (Prospectus)

Erziehung in Höhenlandschaft: Knaben- **Institut** auf dem **Rosenberg** (800 m ü. d. M.)

**ST. GALLEN** Lehranstalt für Beruf und Leben  
Matura, E. T. H., Handelsdiplom, moderne Sprachen, Sports. Einziges Schweizer Institut m. staatl. Sprachkursen. **Staatl. Maturitätsrecht. Offiz. engl. u. amerikan. Prüfungsberechtigung.** Individualisierung. **Spezialabteilung für Jüngere**  
Juli/Sept.: Idealer Ferienaufenthalt, Ferienkurse



Frohe, gesunde Töchter-Ferien  
im **französischen Sprachgebiet**

## CHEXBRES

**SPRACHKURSE**  
Haushaltungs-  
Kurz-Kurse  
Entspannung  
Kräftigung

Der Balkon des Genfersees  
Reger Sport, Schwimmen, Exkursionen

**Töchter-Institut «PRÉALPINA»**

Tel. 5 81 85 Dir. R. u. E. Maurer-Buser

## VACANCES D'ÉTÉ A LA MONTAGNE

Cours d' **allemand** Grande ferme Cours de **ménage**  
Vastes terrains

Vie gaie et sportive. Belle piscine. Excursions

Institut préalpin pour Jeunes Filles

**Prof. Buser**

Site alpestre ravissant **TEUFEN** Région du Sentis

Bâtiment séparé pour fillettes; tout confort.

Rentrée d. classes en sept. Sports d'hiver



**Gartenmöbel**

**embru**

Bezugsquellenangabe durch die Embru-Werke AG, Rüti (Zürich)

BIENNA

# TORNOS

## HOCHLEISTUNGS-PRÄZISIONS- LANGDREH-AUTOMATEN



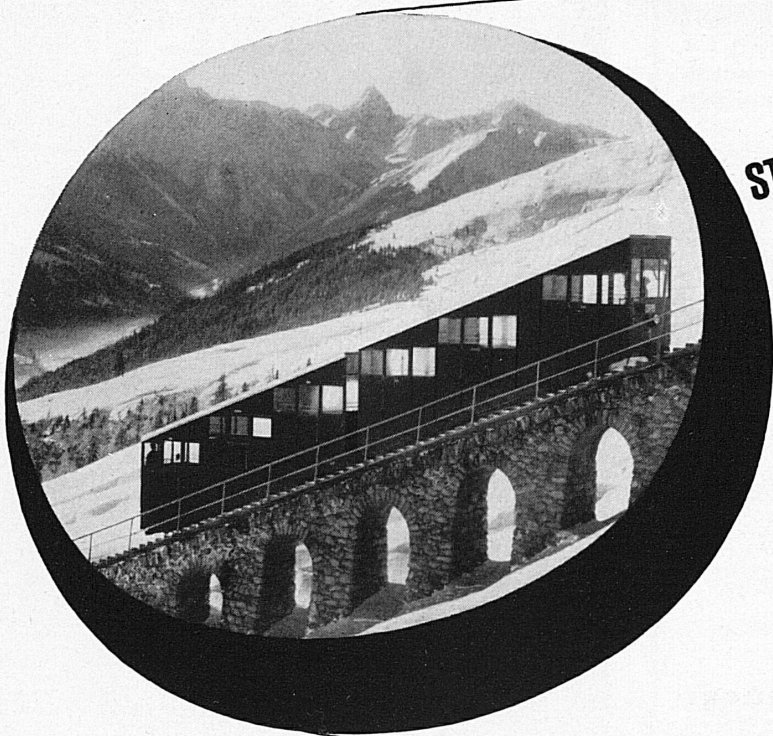
*La plus haute précision  
réalisée à ce jour dans le  
domaine du décolletage*

**USINES TORNOS S.A.**  
**MOUTIER**

FONDÉES EN 1880

**TOURS AUTOMATIQUES  
DE HAUTE PRÉCISION**

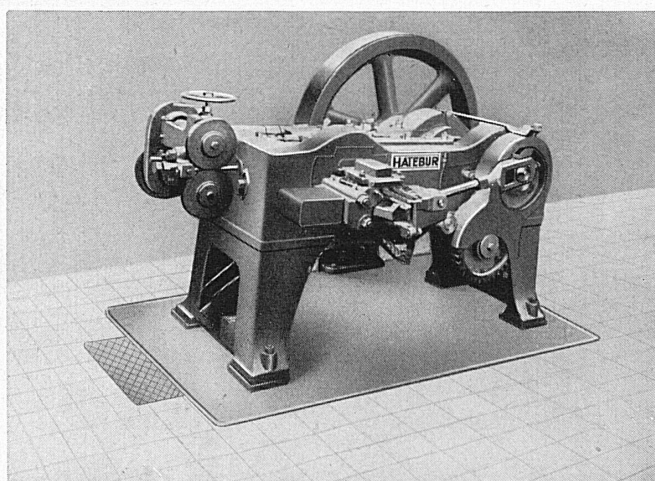




**STANDSEILBAHNEN** **V  
ROLL  
N**

**Luftseilbahnen**  
**Förderwinden**  
**Schlittenaufzüge**  
**Eisenbahn- und**  
**Zahnradbahnmaterial**  
**Allgemeiner Maschinenbau**

**Gesellschaft der Ludw. von Roll'schen Eisenwerke A.G.,**  
**Giesserei Bern** Werke in Gerlafingen (Hauptsitz) Klus, Choindez, Rondez, Olten u. Bern



**Abteilung I:**

Maschinen für Warm- und Kalt-  
 verformung  
 Automatische und  
 halbautomatische Pressen für  
 Massenartikel  
 Schrauben- und Mutterpressen  
 Abgratpressen  
 Spritzziehpressen

**Abteilung II:**

Vollhydraulische  
 spitzenlose Schleifmaschinen  
 Patent Hatebur  
 Typen SS I, SS II, SS III

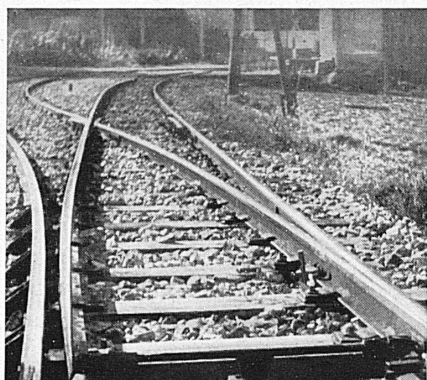
**F. B. HATEBUR, BASEL**

Nauenstraße 63a (Handelshof) Telefon 28217

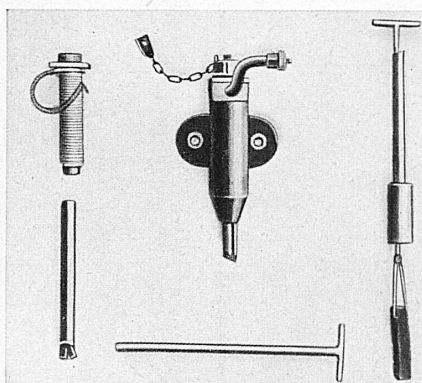
(Schweiz)

Ingenieurbesuch  
 kostenlos  
 und unverbindlich

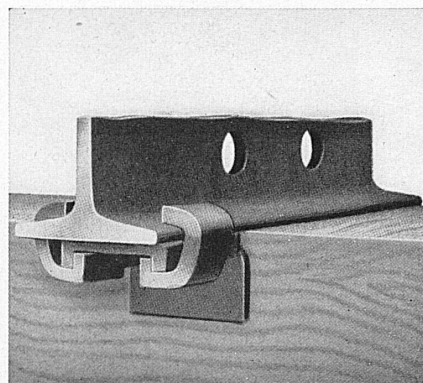
# Einige Neuheiten auf dem Gebiet des Geleisebaues



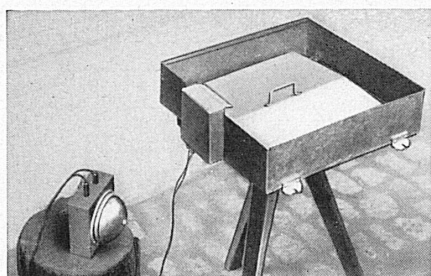
Federzungenweichen Syst. Neuweiler (ohne Drehstühle). Praktisch und billig in der Anschaffung wie im Unterhalt.



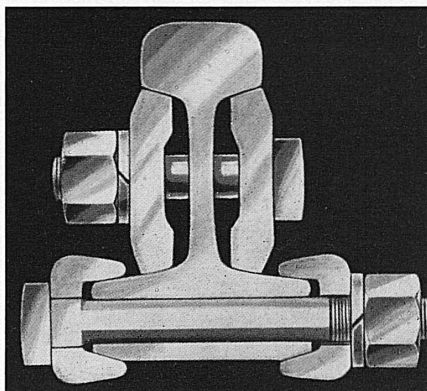
Spurkranzschmierapparat Syst. Bertschmann. Verhindert den seitlichen Verschleiß der Außenschienen in Kurven. Bewährt sich vorzüglich bei der Rhätischen Bahn.



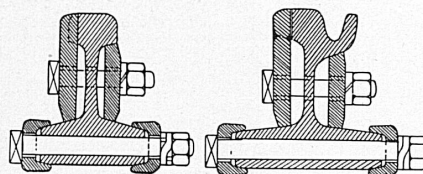
Mathée-Wanderklemmen verhindern das Rutschen der Schienen in Gefällstrecken und vor Signalen. Garantiert fest sitzend. Einfach zu montieren.



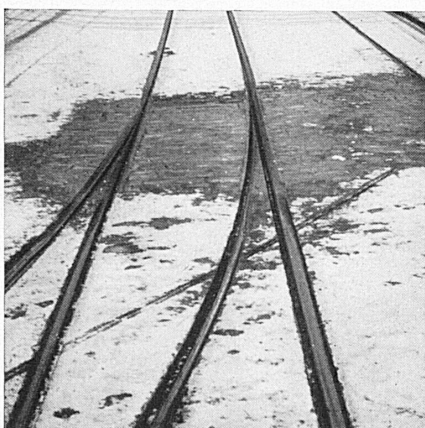
Schneewecker Syst. Tschannen. Ein zuverlässiges Hilfsmittel für den Überwachungsdienst im Winter.



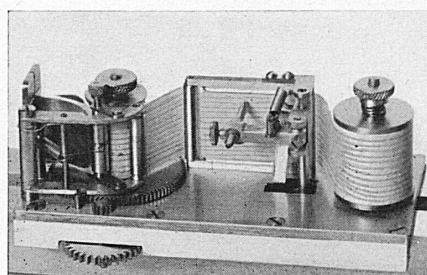
Mathée-Brücken sind das sicherste und billigste Hilfsmittel, die Schienenstöße zu halten und die Schienenenden zu schonen.



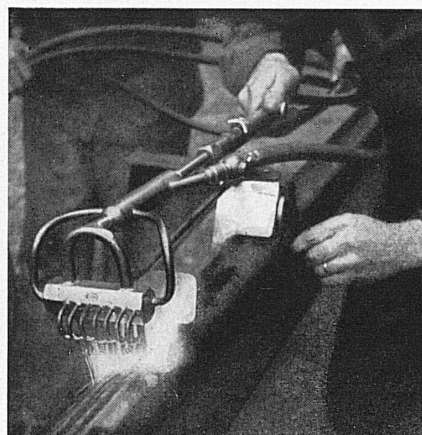
Der Ausgleichsstoß Syst. Neuweiler ist billig und solid. Er kommt bei Bahnen mit Geschwindigkeiten von 60 km und Raddrücken bis zu 7 t in Frage.



Die elektrische Weichenheizung der Basler Straßenbahnen hat sich in diesem rauhen Winter vorzüglich bewährt.



Der Schienenstoß-Meßapparat Syst. Neuweiler ist unentbehrlich zur Nachkontrolle von Stößen, geschweißten Stellen etc.



Der autogene Schienenhärtingsapparat C bewährt sich vorzüglich zum Härten von Schienen und konstruktiven Teilen in Weichen etc.


## BUREAU NEUWEILER BERN

CHRISTOFFELGASSE 4  
TELEPHON 243 23

Schweißen, Richten, Regenerieren alter Schienen  
Lieferung von Schweißportionen. Mathée-Brücken und -Wanderklemmen  
sowie Neuheiten auf dem Gebiet des Geleisebaues



Sie schlafen auf Wolken



mit  
**ROBUSTAS**  
10 Jahre schriftliche Garantie

Gebrauchte Haarmatratzen können Sie in Robustas umarbeiten  
Prospekte und Bezugsquellen-Nachweis durch

**JULES WESTHEIMER AG., BASEL 2**  
Heumattstraße 10 • Telephon 23784

Annen

# Die Flamme

... ist das Wahrzeichen für die läuternde Kraft des Feuers. Die keramische Industrie bedient sich der Flamme in Form wohlbemessener Hitze beim Brennprozess. Auf die richtige Dosierung, hochwertiges Rohmaterial, peinlich exakte Verarbeitung, kurz auf die Erfahrung kommt es an.

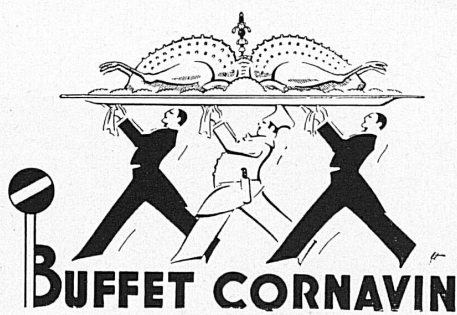


Bei der Bestellung von keramischen Erzeugnissen, Wand- und Bodenplatten achten Sie stets auf *die Flamme* das Warenzeichen der überall bewährten Schweizer-Erzeugnisse der

**AKTIEN-GESELLSCHAFT FÜR KERAMISCHE INDUSTRIE LAUFEN**



**LAUFEN**



*Le Restaurant*

select de

*Genève*

**Bar · Terrasses · Brasserie  
Orchestre**

Téléphone 26001

J. PERONI



**ÉCOLE INTERNATIONALE**

*Genf*

Internat und Externat für Mädchen und Knaben  
Eidgenössische Matura, franz. und engl. Examina.  
Offizielles Französisch- und Englisch-Diplom.  
Handelsabteilung · Werkstattunterricht · Sport  
Geistige und körperliche Ertüchtigung in gesundem Gemeinschaftsleben · Wunderschöner Park  
**Juli-August: Ferienkurse**

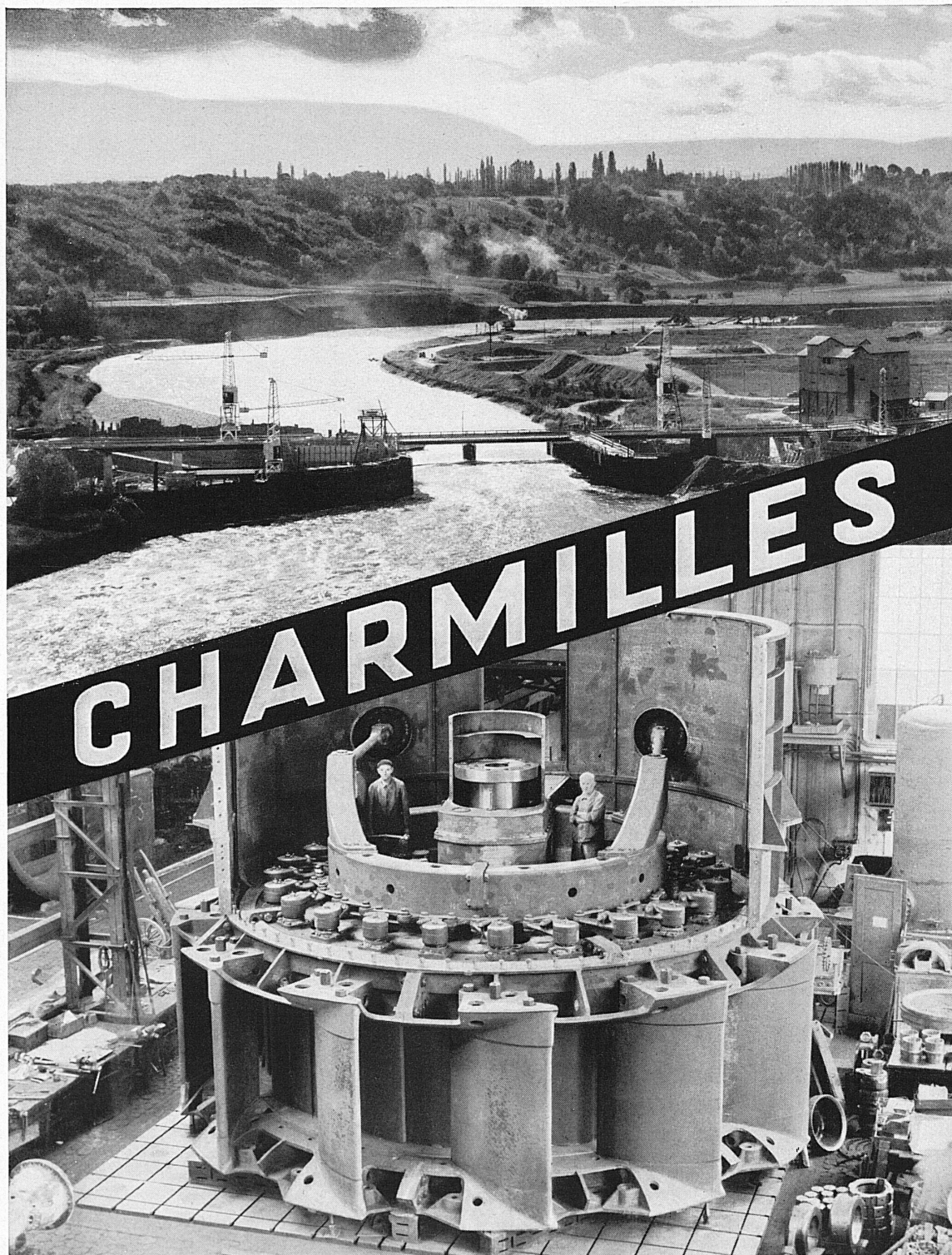
La Grande Boissière, 62, route de Chêne

F. Roquette, dir.



# TURBINES HYDRAULIQUES

POUR TOUTES CHUTES ET TOUS DÉBITS  
RÉGULATEURS, TOUTES VANNES SPÉCIALES, PIVOTS



Nr. 6030 BRB 3.10.1939

ATELIERS DES CHARMILLES S. A. GENÈVE

## MÉCANIQUE GÉNÉRALE

en construction pour  
L'USINE DU  
**VERBOIS**  
3 TURBINES  
CHARMILLES  
**KAPLAN**  
de 31500 ch.



*La région du chemin de fer funiculaire*

**Sierre - Montana - Vermala - Crans** *vous invite*



Nr. 0030 III/3 S. 10, 1939

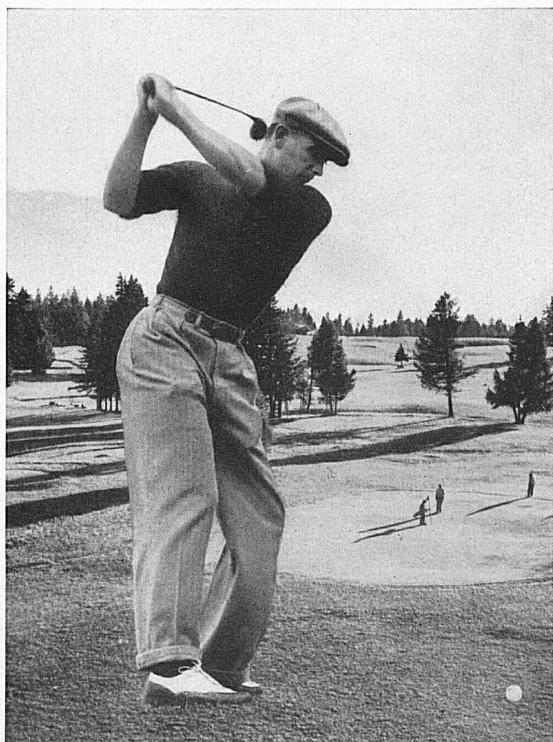
## MONTANA-VERMALA

*Sports . Soleil . Repos*

Valais, 1500-1700 m

Prospectus par le Bureau de renseignements

Téléphone 521 79



## CRANS

s. Sierre, Valais

Altitude 1500 m

Funiculaire Sierre-Montana

Car Montana-Crans

### Le plus beau golf alpin d'Europe

18 trous, 6400 m. de longueur

8-10 août: Championnat National Suisse de Golf

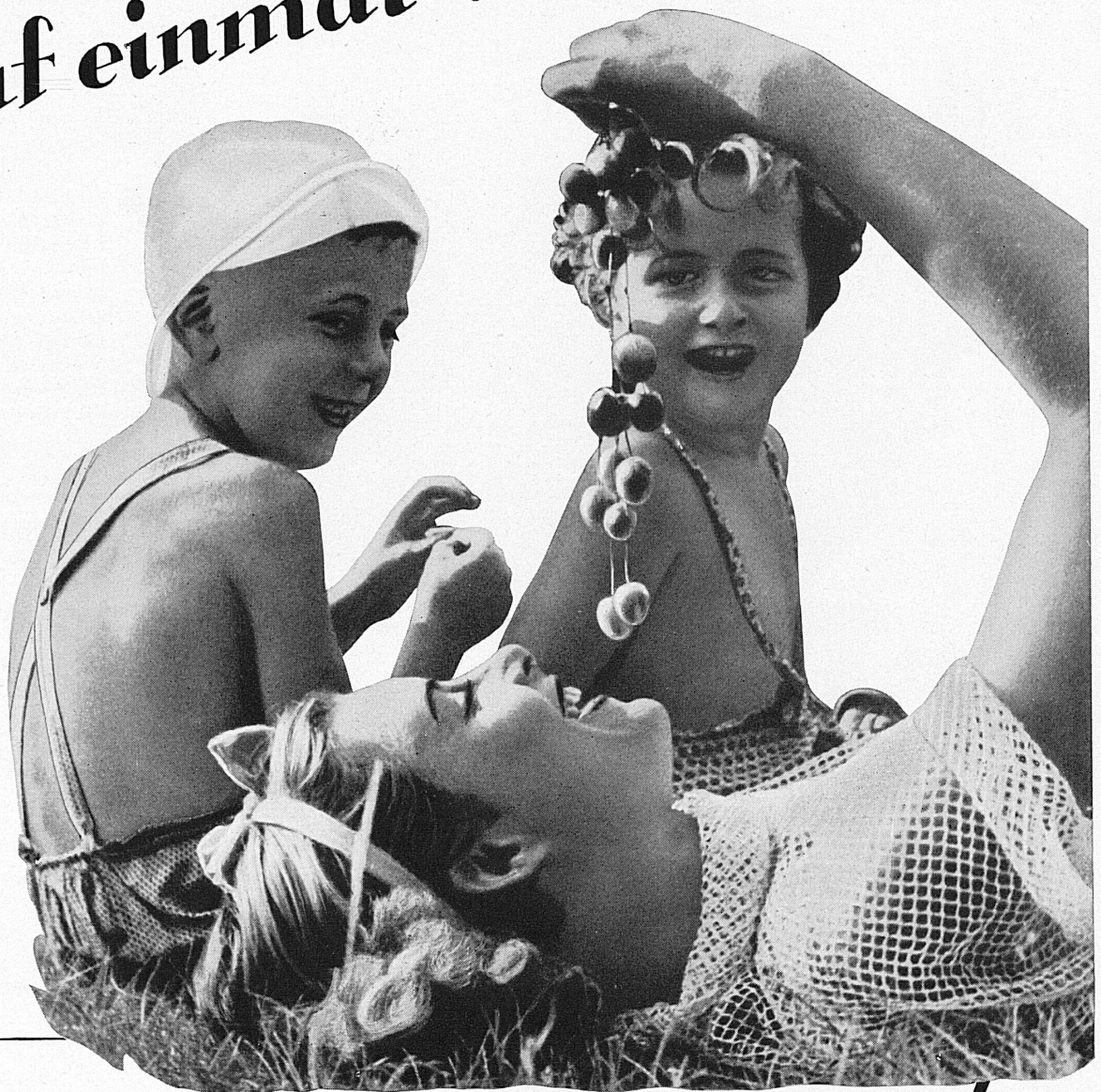
**Grande plage . Tennis . Pêche . Canotage . Equitation . Ecole de culture physique . Excursions . Tous les sports d'été, les plaisirs de la montagne dans une atmosphère de paix**

Liste des hôtels avec prix de pension minima à partir de 3 jours

	Lits	Fr.		Lits	Fr.
Golf & Sport . . . . .	110	15.-	Eden . . . . .	36	11.-
Alpina & Savoy . . . . .	80	14.-	Continental . . . . .	35	11.-
Beau-Séjour . . . . .	70	14.-	Bristol . . . . .	30	11.-
Rhodania . . . . .	60	14.-	Beau-Site . . . . .	30	11.-
Royal . . . . .	55	13.-	Pas de l'Ours . . . . .	20	10.-



# Alle auf einmal ?



Unmöglich! Aber photographisch läßt  
sich praktisch Alles mit dem Isopan  
bewältigen dank seiner Panchromasie,  
Empfindlichkeit und Feinkörnigkeit.

**Fragen Sie Ihren Photohändler!**

**Agfa** *Isopan*







ROLEX

Oyster

PERPETUAL

**31 Erfolge der Genauigkeit**  
 hat Rolex mit seinen Präzisions-Armband-  
 uhren errungen. 1914 erhielt eine Rolex-  
 Armbanduhr von der Sternwarte Kew,  
 das erste Chronometer-Zeugnis, das einer  
 Armbanduhr ausgestellt wurde. Diese  
 Bestleistung wurde erst in den Jahren  
 1925 und 1936, und zwar wiederum durch  
 Rolex-Uhren, überboten. Der neueste  
 Leistungserfolg von Rolex ist die Oyster-  
 Perpetual mit dem geräuschlosen Selbst-  
 aufzug, ein wirklicher Armband-Chrono-  
 meter von einer erstaunlichen Präzision.

**Rolex-Vertretungen:**

Uhren-Erbe, Freie Straße 15	Basel
Pochon frères, Marktgasse 55	Bern
Bucherer AG.	Lugano St. Moritz Luzern
Ernst Frischknecht, Marktplatz/Engelgasse	St. Gallen
Chronometrie Beyer, Bahnhofstraße 31	Zürich
G. Nicole, rue de Bourg 11	Lausanne
Philippe Béguin, Grand Quai 26	Genève

*Der Armband  
Chronometer  
mit  
Selbstaufzug*

## RIGI-BAHN

Beim Besuch der Zentralschweiz, vergessen Sie nicht eine Fahrt von

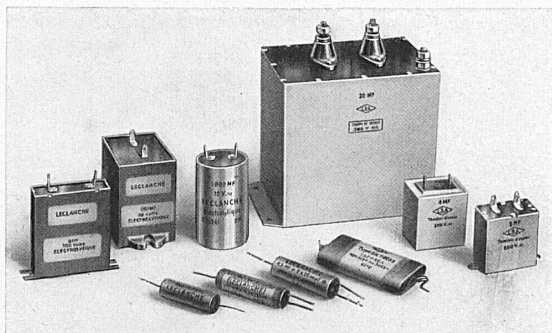
**VITZNAU**

nach den weltberühmten Aussichtspunkten

**RIGI-KALTBAD / FIRST und RIGI-KULM**

Älteste Bergbahn Europas. Grossartiges Panorama. Stark reduzierte  
 Sonntags- und Gesellschaftstaxen. Elektrischer Betrieb. Kurze Fahr-  
 zeiten.

Auskunft durch die Reisebureaux, SBB-Bahnhöfe oder Betriebsdirektion in Vitznau.  
 Telefon 6 00 02



## LECLANCHÉ S.A., YVERDON

### Condensateurs électriques

Condensateurs au papier et condensateurs électrolytiques

**TÉLÉPHONIE, TÉLÉGRAPHIE, RADIO,  
 ÉLIMINATION DES PARASITES, ETC.**