

Zeitschrift: Die Schweiz = Suisse = Svizzera = Switzerland : offizielle Reisezeitschrift der Schweiz. Verkehrszentrale, der Schweizerischen Bundesbahnen, Privatbahnen ... [et al.]

Herausgeber: Schweizerische Verkehrszentrale

Band: - (1942)

Heft: 4

Werbung

Nutzungsbedingungen

Die ETH-Bibliothek ist die Anbieterin der digitalisierten Zeitschriften auf E-Periodica. Sie besitzt keine Urheberrechte an den Zeitschriften und ist nicht verantwortlich für deren Inhalte. Die Rechte liegen in der Regel bei den Herausgebern beziehungsweise den externen Rechteinhabern. Das Veröffentlichen von Bildern in Print- und Online-Publikationen sowie auf Social Media-Kanälen oder Webseiten ist nur mit vorheriger Genehmigung der Rechteinhaber erlaubt. [Mehr erfahren](#)

Conditions d'utilisation

L'ETH Library est le fournisseur des revues numérisées. Elle ne détient aucun droit d'auteur sur les revues et n'est pas responsable de leur contenu. En règle générale, les droits sont détenus par les éditeurs ou les détenteurs de droits externes. La reproduction d'images dans des publications imprimées ou en ligne ainsi que sur des canaux de médias sociaux ou des sites web n'est autorisée qu'avec l'accord préalable des détenteurs des droits. [En savoir plus](#)

Terms of use

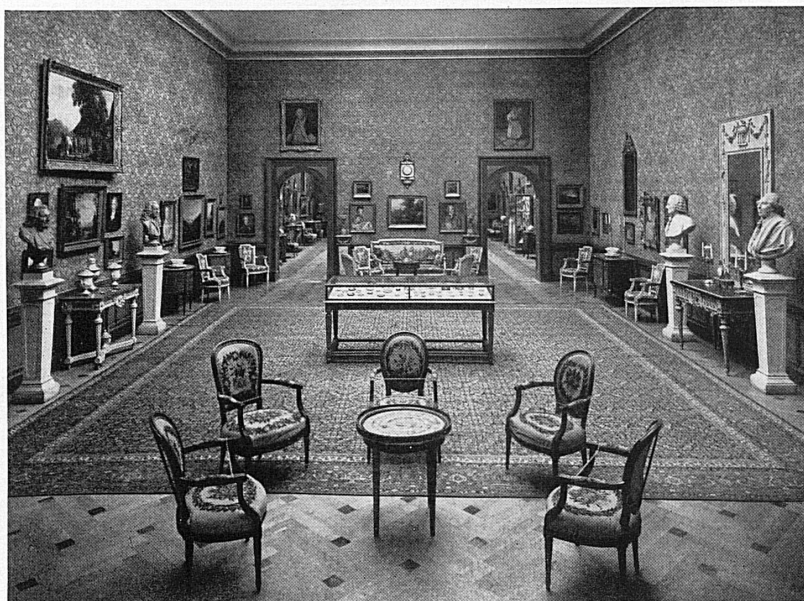
The ETH Library is the provider of the digitised journals. It does not own any copyrights to the journals and is not responsible for their content. The rights usually lie with the publishers or the external rights holders. Publishing images in print and online publications, as well as on social media channels or websites, is only permitted with the prior consent of the rights holders. [Find out more](#)

Download PDF: 02.04.2026

ETH-Bibliothek Zürich, E-Periodica, <https://www.e-periodica.ch>

II^{me} MILLÉNAIRE DE GENÈVE

58 av. J. C. - 1942



Exposition « Genève à travers les âges », Salle du XVIII^{me} siècle

Phot : Max Kettel

EXPOSITION RÉTROSPECTIVE

Musée d'Art et d'Histoire

« GENÈVE A TRAVERS LES AGES »

Ouvert du 2 juin au 30 septembre. Fermé le lundi matin

SPECTACLE HISTORIQUE

« LA VOIX DES SIÈCLES »

au Grand-Théâtre

4., 5., 18., 19. Juli und 2., 15., 16. August, 20 h. 30. Location au Grand-Théâtre. Places de 1 à 5 francs

EXPOSITION SUISSE DE MATIÈRES NOUVELLES ET EXPOSITION DE L'OFFICE DE GUERRE

au Palais des Expositions, du 26 juin au 6 juillet

EXPOSITION « MONTRES ET BIJOUX »

à l'Hôtel de Russie, du 18 juin au 18 août

EXPOSITION DE LA CROIX-ROUGE

au Musée Rath, du 14 juin à fin août

EXPOSITION DES ARTS APPLIQUÉS

aux objets d'usage courant (Chine et Japon) au Musée d'Ethnographie, Bd. Carl Vogt
du 15 juin au 15 septembre

EXPOSITIONS « LA MAISON GENEVOISE » « GENÈVE AU TRAVAIL »

au Palais des Expositions, du 21 août au 6 septembre

SALON DE L'ŒUVRE (Beaux Arts) au Musée Rath, septembre

Pour tous renseignements et prospectus, s'adresser à l'Association des Intérêts de Genève
Place des Bergues, 5, Genève

Vorbeugen Heilen, Verjüngen Durch Schweizer Heilbäder



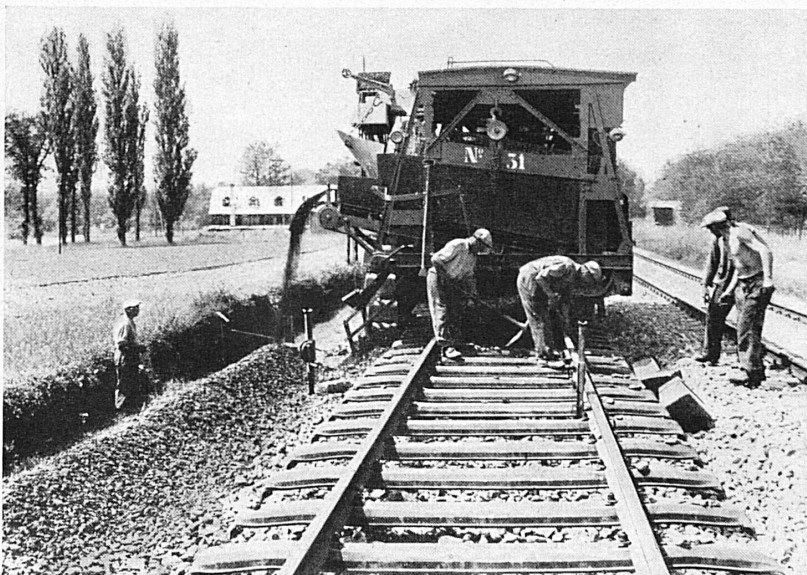
Die Heilbäder der Heimat
sind unsere Gesundbrunnen

Verlangen Sie Prospekte bei
den Badeverwaltungen, in den
Verkehrs- und Reisebureaux.

ALVANEU-BAD 976 m über Meer im walddreichen Albulatal. Alpine Schwefelquelle mit Gipsgehalt.	BAD HEUSTRICH Heilbad am Fuße des Niesen mit natronhaltiger Schwefelquelle.	RIETBAD Das heimelige Schwefelbad zu Füßen des Säntis im Toggenburg.
ANDEER Subthermale, eisenhaltige, sulphatische Bitterquelle im Schams.	LAVEY LES BAINS Schwefeltherme am Südhang des waadtländischen Rhonetals.	ST. MORITZ Das Heilbad im Höhenklima. Bedeutender Kohlensäuresäuerling.
BADEN BEI ZÜRICH Mineralreichste Schweiz. Schwefeltherme. Seit Jahrhunderten Weltbad.	LENK i. S. 1100 m Das stärkste alpine Schwefelbad in günstiger Höhenlage.	BAD SCHINZNACH Europas stärkste Schwefelwasserstofftherme in Parklandschaft.
SOLBAD BEX-LES-BAINS , Vd. Klim. u. landsch. bevorzugte Lage beim Ausgang des Rhonetals zum Genfersee.	LEUKERBAD Berühmte Gipstherme von 51° C. Am sonnigen Hang des Oberwallis.	BAD SCHULS-TARASP Im Unterengadin. Das einzige Glaubersalzbad der Alpen.
BRESTENBERG Schweiz. Moorbad. Calcium-magnesiumhaltige Trinkquelle.	PASSUGG Alkalische und jodhaltige Heilquellen in den Bündner Alpen.	TENIGERBAD Im Somvix, mit stärkster Bittersalzhaltiger Gipsquelle.
DISENTIS Radioaktive Akrotrope am Vorderrhein im Bündner Oberland.	BAD RAGAZ-PFÄFERS Europas wasserreichste Akrotrope mit Thermalschwimmbad.	VAL SINISTRA , Engadin Arsen-Eisen-Quelle. Kohlensäurebäder, radioaktiver Fango.
GURNIGEL-BAD Kalte Sefelquelle. Günstige Höhenlage. Berner Voralpen.	RHEINFELDEN Solbäder, Trinkkuren, Inhalationen mit besten Heilerfolgen.	VALS BEI ILANZ Alp. Eisen-Gips-Therme. Europas wärmstes Bergstrandbad. Fango.



Entreprise pour la réfection et l'entretien mécanique des voies de chemins de fer



**Criblage
et bourrage
mécaniques**

CH.-AUG. SCHEUCHZER S.A. • LAUSANNE

Sprungbereit

ZU FROHEN

TATEN!

und schußbereit mit der
Camera! In jeder Lage,
zu jeder Tageszeit und
bei jedem Wetter können
Sie sich auf Ihren Agfa-
Isochrom-Film verlassen.

Fragen Sie Ihren Photohändler!

Agfa

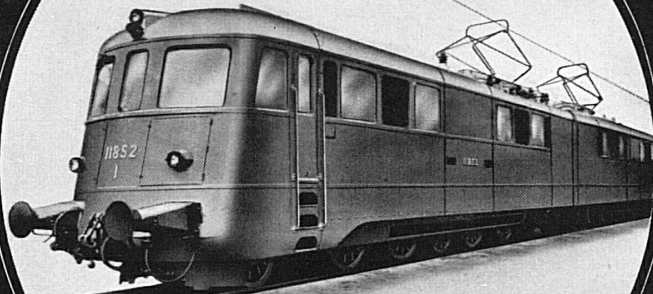


Agfa Isochrom

MEISTERWERKE

Der Technik

Der Präzision



12000 PS SBB-Lokomotive
Maschinenfabrik Oerlikon

ROLEX
Oyster

PERPETUAL



12000 PS entwickelt die stärkste Lokomotive der Welt; die leiseste Bewegung des Armes genügt, um die Rolex-Oyster-Perpetual ständig in Gang zu halten.

ROLEX-VERTRETER: Basel: Uhren-Erbe, Freiestraße 15 / Bern: W. Rösch, Marktgasse 44 / Lausanne: G. Nicole, rue de Bourg 11 / Luzern/Lugano/St. Moritz: Bucherer AG. Genève: Philippe Béguin, Grand Quai 26 / St. Gallen: Ernst Frischknecht, Engelg. 2 / Zug: Hans Wolf, Neugasse 18 / Zermatt u. Visp: Erich Staebule / Zürich: Uhren-Beyer, Bahnhofstr. 31

RIGI-BAHN

Beim Besuch der Zentralschweiz, vergessen Sie nicht eine Fahrt von
VITZNAU

nach den weltberühmten Aussichtspunkten

RIGI-KALTBAD/FIRST und RIGI-KULM

Älteste Bergbahn Europas. Grossartiges Panorama. Stark reduzierte Sonntags- und Gesellschaftstaxen. Elektrischer Betrieb. Kurze Fahrzeiten.

Auskunft durch die Reisebureaux, SBB-Bahnhöfe oder Betriebsdirektion in Vitznau.
Telephon 6 00 02

LECLANCHÉ S.A. YVERDON

Accumulateurs au plomb et au cadmium nickel

Batteries pour autos et motos
Batteries stationnaires
Batteries de traction etc.

Piles électriques en tous genres et pour tous usages

Batteries pour lampes de poche, radio etc.
Lampes électriques de poche
Lanternes portatives

Condensateurs électriques au papier et électrolytiques

Télégraphie, téléphonie, radio et antipararites

