

**Zeitschrift:** Die Schweiz = Suisse = Svizzera = Switzerland : offizielle Reisezeitschrift der Schweiz. Verkehrszentrale, der Schweizerischen Bundesbahnen, Privatbahnen ... [et al.]

**Herausgeber:** Schweizerische Verkehrszentrale

**Band:** - (1941)

**Heft:** 4-5

**Artikel:** Schweizer Künstler aus Paris = Les artistes suisses de Paris exposent à Zurich

**Autor:** [s.n.]

**DOI:** <https://doi.org/10.5169/seals-779862>

### **Nutzungsbedingungen**

Die ETH-Bibliothek ist die Anbieterin der digitalisierten Zeitschriften auf E-Periodica. Sie besitzt keine Urheberrechte an den Zeitschriften und ist nicht verantwortlich für deren Inhalte. Die Rechte liegen in der Regel bei den Herausgebern beziehungsweise den externen Rechteinhabern. Das Veröffentlichen von Bildern in Print- und Online-Publikationen sowie auf Social Media-Kanälen oder Webseiten ist nur mit vorheriger Genehmigung der Rechteinhaber erlaubt. [Mehr erfahren](#)

### **Conditions d'utilisation**

L'ETH Library est le fournisseur des revues numérisées. Elle ne détient aucun droit d'auteur sur les revues et n'est pas responsable de leur contenu. En règle générale, les droits sont détenus par les éditeurs ou les détenteurs de droits externes. La reproduction d'images dans des publications imprimées ou en ligne ainsi que sur des canaux de médias sociaux ou des sites web n'est autorisée qu'avec l'accord préalable des détenteurs des droits. [En savoir plus](#)

### **Terms of use**

The ETH Library is the provider of the digitised journals. It does not own any copyrights to the journals and is not responsible for their content. The rights usually lie with the publishers or the external rights holders. Publishing images in print and online publications, as well as on social media channels or websites, is only permitted with the prior consent of the rights holders. [Find out more](#)

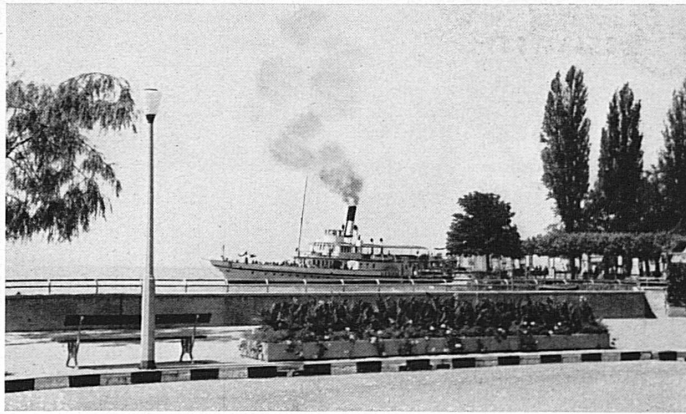
**Download PDF:** 12.01.2026

**ETH-Bibliothek Zürich, E-Periodica, <https://www.e-periodica.ch>**

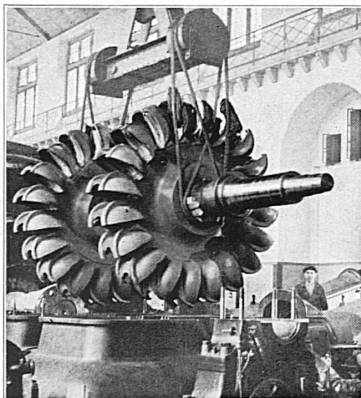
Lac Léman

# A Vevey

le printemps vous  
chantera sa plus  
belle chanson



La Foire annuelle des Vins Vaudois aura lieu du 2 au 8 juin 1941



Rotor einer 15000 PS Turbine  
Kraftwerk Amsteg der SBB

## ATELIERS

de Constructions Mécaniques de  
**VEVEY S.A.**

Wasserturbinen aller Systeme und Leistungen  
Stahlbauten, Laufkrane, Drehkrane  
Kesselschmiede, Apparate aus rostfreiem Stahl  
Friktionspressen, Giessereierzeugnisse, Traktoren

## XXII<sup>e</sup> Comptoir Suisse, Lausanne

13—28 septembre 1941

La principale manifestation  
économique d'automne

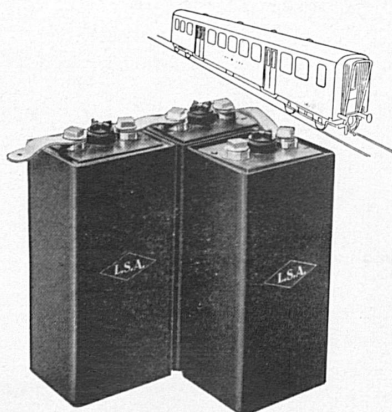


Billets simple course valables pour le retour

## Blei- und Stahl- Akkumulatoren

für  
Bahnenbeleuchtung  
Zugschlusslaternen  
Schienentraktoren  
Elektrokarren  
Notstromgruppen  
Kraftwerke  
Telephonzentralen  
Fernschalter-Antriebe  
Signal-Anlagen  
Starterbatterien

**LECLANCHÉ S. A.**  
Akkumulatorenfabrik Yverdon



Das Thunerseegebiet verfügt über ein ausgedehntes und wohlgepflegtes Netz herrlicher Wanderwege, die durch die landschaftlich reizvollsten Gegenden führen, vorbei an einsamen Häusern, Weilern und historischen Stätten. Zu Fuss, mit dem Schiff, der Strassen- und Eisenbahn können die Ausgangspunkte der verschiedensten Ausflüge erreicht werden. Das Ferien-Kilometerabonnement bietet eine sehr günstige Gelegenheit, für wenig Geld und in verhältnismässig kurzer Zeit die schönsten Wanderungen in der nähere und weitere Umgebung der Seekurorte auszuführen, so z. B. zu den St. Beatus-Höhlen, nach Spiez-Faulensee und nach Aeschi, auf den St. Beatenberg, ins Justistal, nach Interlaken und an den Brienzensee, auf die Höhen von Sigriswil und Ringoldswil. Da locken die Ziele in den Oberlandtälern, an der Lötschberglinie und im Jungfraugebiet. Nicht zuletzt ist Thun selber mit seinem Schloss ein Städtchen von ganz besonderem Reiz.

## Schweizer Künstler aus Paris

Am 5. April findet im Kunsthaus Zürich die Eröffnung einer Ausstellung von Malerei, Bildhauerei und Zeichnungen von Schweizer Künstlern aus Paris statt. Die Sektion Paris der Gesellschaft Schweizer Maler, Bildhauer und Architekten besteht seit 40 Jahren. Neben vielen andern Künstlern gehörten zur Zeit ihres längeren oder kürzeren Pariser-Aufenthaltes Hodler, Rodo von Niederhäusern, Trachsel, Steinlen, Amiet und die Gebrüder Vibert der Sektion Paris an. Während vier Jahrzehnten haben Schweizer Künstler in allen grossen Kunstsälen und in vielen Einzelausstellungen Schweizerisches Kunstschaffen vertreten und im Ausland zu Ansehen gebracht. Eine stille und konstante, ideelle Arbeit, die nicht immer in der schweizerischen Heimat so gewürdigt wurde, wie sie es verdient hätte.

Die meisten der heutigen Mitglieder der Sektion Paris mussten ihr Hab und Gut in Frankreich zurücklassen, sei es, dass sie bei Kriegsausbruch mobilisiert wurden oder kurz darauf durch die Verhältnisse gezwungen waren, das Land zu verlassen.

22 Mitglieder befinden sich heute in der Schweiz. Alle sind sie verbunden durch ein gemeinsames Schicksal und den Willen, das erworbene Kulturgut hoch zu halten und ihre Schweizer Eigenart in diesem Sinne weiter zu bereichern.

## Les artistes suisses de Paris exposent à Zurich

Le 5 avril aura lieu au Kunsthaus de Zurich le vernissage d'une exposition de peintures, sculptures et dessins d'un groupe d'artistes suisses de Paris. Depuis quarante ans, il existe à Paris une section de la Société des Peintres, Sculpteurs et Architectes suisses.

Parmi les artistes qui, pendant leur séjour plus ou moins long dans cette ville d'art, faisaient partie de ce groupe, nous citerons entre autres les noms de Hodler, Rodo de Niederhäusern, Trachsel, Steinlen, Amiet et les frères Vibert.

La Section de Paris a toujours été le trait d'union avec la Patrie suisse et un point de contact avec les Confédérés de la colonie suisse de Paris. Elle réunissait nos artistes désireux d'enrichir leur sensibilité et leurs connaissances du métier à la source de l'esprit français.

Depuis le début du siècle, nous trouvons les œuvres des artistes suisses en nombre toujours croissant, non seulement dans les grands Salons de Paris, mais aussi dans des expositions particulières. Ils réussirent bientôt à s'attirer la considération par leurs qualités et fournirent un effort constant pour la gloire de notre Suisse qui les a trop souvent méconnus ou ignorés.

Aujourd'hui, presque tous les membres de la Section de Paris, soit qu'ils aient été appelés par la mobilisation, soit qu'ils y aient été forcés par les dures circonstances de l'heure, ont dû quitter la France en y abandonnant leurs biens et presque toujours leurs œuvres et leurs ateliers.

Ainsi, 22 membres se trouvent actuellement en Suisse liés par un sort commun, mais aussi par la volonté de maintenir le contact avec la culture française, restant bien ainsi dans la tradition spirituelle des Confédérés helvétiques.

## Ehrwürdige Stätten der Landsgemeinde

Wer einmal die Feierlichkeit einer Landsgemeinde miterlebt hat, der behält das Bild des städtischen oder dörflichen Platzes mit den altentümlichen Bauten und der sonnigen Volksmenge in unauslöschlicher Erinnerung. Es ist, als ob diese Plätze geradezu als Rahmen für die weihvollen Volksver-