

**Zeitschrift:** Die Schweiz = Suisse = Svizzera = Switzerland : offizielle Reisezeitschrift der Schweiz. Verkehrszentrale, der Schweizerischen Bundesbahnen, Privatbahnen ... [et al.]

**Herausgeber:** Schweizerische Verkehrszentrale

**Band:** - (1941)

**Heft:** 11-12

**Artikel:** Ferienabonnemente auch im Winter 1941/42 = Des abonnements de vacances pendant l'hiver 1941/42 également

**Autor:** [s.n.]

**DOI:** <https://doi.org/10.5169/seals-779918>

### **Nutzungsbedingungen**

Die ETH-Bibliothek ist die Anbieterin der digitalisierten Zeitschriften auf E-Periodica. Sie besitzt keine Urheberrechte an den Zeitschriften und ist nicht verantwortlich für deren Inhalte. Die Rechte liegen in der Regel bei den Herausgebern beziehungsweise den externen Rechteinhabern. Das Veröffentlichen von Bildern in Print- und Online-Publikationen sowie auf Social Media-Kanälen oder Webseiten ist nur mit vorheriger Genehmigung der Rechteinhaber erlaubt. [Mehr erfahren](#)

### **Conditions d'utilisation**

L'ETH Library est le fournisseur des revues numérisées. Elle ne détient aucun droit d'auteur sur les revues et n'est pas responsable de leur contenu. En règle générale, les droits sont détenus par les éditeurs ou les détenteurs de droits externes. La reproduction d'images dans des publications imprimées ou en ligne ainsi que sur des canaux de médias sociaux ou des sites web n'est autorisée qu'avec l'accord préalable des détenteurs des droits. [En savoir plus](#)

### **Terms of use**

The ETH Library is the provider of the digitised journals. It does not own any copyrights to the journals and is not responsible for their content. The rights usually lie with the publishers or the external rights holders. Publishing images in print and online publications, as well as on social media channels or websites, is only permitted with the prior consent of the rights holders. [Find out more](#)

**Download PDF:** 13.01.2026

**ETH-Bibliothek Zürich, E-Periodica, <https://www.e-periodica.ch>**

**Zermatt. Dezember: 27.** Abfahrtsrennen Riffelberg-Zermatt. **28.** Slalom. **Januar: 1.** Neujahrs-Sprungkonkurrenz.

**Zürich. November:** Zentralbibliothek: Gedächtnisausstellung zum 200. Geburtstag von Joh. Caspar Lavater. — Galerie Aktuaryus: Ausstellung Max Gubler. **November bis Anfang Dezember:** Galerie Neupert: Ausstellung von Meisterwerken aus 6 Jahrhunderten. **November bis Weihnachten:** Pestalozzianum: Ausstellung «Selbstgemachtes Spielzeug». — «Das gute Jugendbuch.» **November bis Ende Dezember:** Graphische Sammlung der Eidg. Technischen Hochschule: Ausstellung des graphischen Werkes von Odilon Redon. **November bis Juni:** Spielzeit des Stadttheaters und des Schauspielhauses. **Bis 19. Nov.:** Kunstgewerbemuseum: Ausstellung «Das Glas» (seine Herstellung, seine Verwendung). **Bis 20. Nov.:** Galerie Boesiger & Indermaur: Ausstellung «Zeitlose Schweizer Meister». — Galerie Neupert: Ausstellung Albert Welti (unter dem Patronat der Kunsthistoriker-Vereinigung). **8.-16. November:** Kunsthaus: Ausstellung der Erwerbungen «Aktion Zürich zur Förderung der Kunst». **Zwischen 10. und 15. November:** Eröffnung der Kunstseilbahn. **10.** Tonhalle: Konzert des Kammerorchesters Zürich. Leitung: Alex. Schaichet. **11.** Tonhalle: Pensionskassenkonzert zugunsten des Tonhalle-Orchesters. Leitung: Wilhelm Furtwängler. **12.-16.** Kongresshaus: «Théâtre de Marionnettes de Genève». **15.** Tanzturnier um die schweizerische Meisterschaft. — Baur au Lac: Zürcher Presseball. **15./16.** Tonhalle: Konzerte des Reinhart-Chors. **16.** Hardturn-Sportplatz: Fussball-Länderspiel Schweiz/Ungarn. **16.** Tonhalle: Konzert d. Reinhart-Chors: Mozart-Feier. **18.** Tonhalle: Abonnementskonzert. Solist: Jacques Thibaud, Violine. **22. Nov.-15. Dez.:** Galerie Neupert: Ausstellung Hermann Huber. **22. Nov.-1. Dez.:** Kongresshaus: Weihnachtsmesse. **23.** Nationalliga-Fussballmeisterschaftsspiel Grasshoppers—St. Gallen, Young-Fellows—Zürich. **23.** Stadthalle: Ringertreffen Zürich-Basel-Land, ev. Basel-Stadt. **25.** Tonhalle: Konzert des Gemischten Chors Zürich: Grosse Messe in Es-Dur von Franz Schubert. **27.** Rathaus: Vortrag Fosca: «Les peintres romands et Paris». **28.** Tonhalle: Konzert des Radioorchesters. Leitung: Hans Haug. **30.** Nationalliga-Fussballmeisterschaftsspiel Zürich—Grenchen. — St.-Jakobs-Kirche: Brahms- und Schumann-Konzert des Männerchors Aussersihl und Damenchors. **Ende November—Weihnachten:** Kunstgewerbemuseum: Weihnachtsverkaufsaussstellung d. Ortsgruppe Zürich des Schweiz. Werkbundes. **Ende November bis Mitte Januar:** Kunsthaus: Ausstellung «Schweizerische Bildhauer und Maler 1941». **Dezember:** Galerie Aktuaryus: Weihnachtsausstellung. **Dezember/Januar:** Kunsthaus: Ausstellung Das Graphische Kabinett, Der Graphische Kreis. **Dez.:** 2. Tonhalle: Volkskonzert. Leitung: Samuel Baud-Bovy. Solist: Jonny Aubert (Klavier). 3. Stadthalle: Interregionale Boxmeisterschaft. **3.-13.** Kongresshaus: Berner Woche (Helfende Kunst). 4. Tonhalle: Kammermusikauktion des Winterthurer Streichquartetts. 6. Umzug d. Wollishofer Kläuse. 7. Nationalliga-Fussballmeisterschaft Grasshoppers—Cantonal, Young Fellows—Biel. — Börsensaal: Zürcherische Briefmarkenausstellung mit Börse und Vorträgen. — Tonhalle: Konzert der Mozart-Gesellschaft Zürich. **8. bis 19.** Kongresshaus: Turnusaussstellung zugunsten der Nationalspende. 9. Tonhalle: Abonnementskonzert. Solist Walter Giesecking, Klavier. 14. Eishockey-Länderspiel Deutschland/Schweiz. — Kongresshaus: 100. Jubiläum des Gewerbeverbandes der Stadt Zürich. 15. Tonhalle: Kammermusikauktion des Boer-Reitz-Quartetts. 19. Eröffnung des «Rud.-Bernhard-Theaters» (Café Esplanade). 20. Kongresshaus: Jahresabschlussfeier des Männerchors Zürich. 31. Kongresshaus: Silvesterfeier. **Januar 6.** Tonhalle: Volkskonzert. Leitung: Paul Müller. Solist: Karl Zimmerli (Violine).

### Ferienabonnemente auch im Winter 1941/42

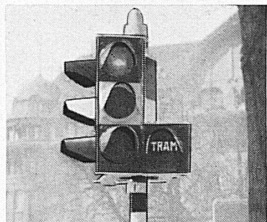
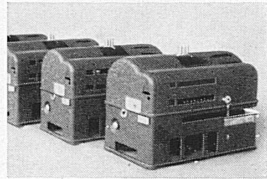
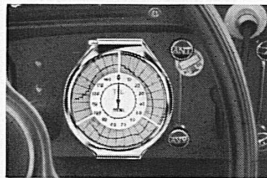
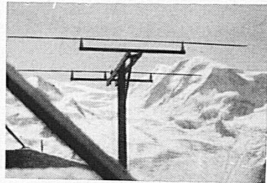
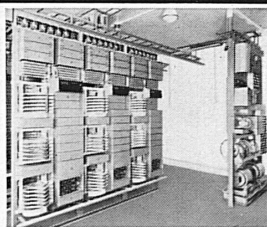
Das Ferienabonnement wird im Winter vom 20. Dezember 1941 bis 31. März 1942 ausgegeben. Es handelt sich dabei um eine Kriegsnotmassnahme zugunsten des schweizerischen Fremdenverkehrs, die mit Unterstützung des Bundes durchgeführt wird.

### Des abonnements de vacances pendant l'hiver 1941/42 également

Cet hiver, les abonnements de vacances seront émis durant la période du 20 décembre au 31 mars. Il s'agit là d'une mesure en faveur du tourisme suisse, prise avec l'appui de la Confédération pour atténuer les effets de la guerre.

### Riffelberg erschlossen

Der Bau der grossen Lawinengalerie der Zermatt-Gornergrat-Bahn hat schon letztes Jahr die Offenhaltung der Linie bis Riffelberg ermöglicht, und zahlreiche Skifahrer haben in den Frühlingsmonaten 1941 schon das gewaltige neu erschlossene Skigebiet entdeckt und die rassige Abfahrt nach Riffelboden und



### Telephonie

Anlagen jeder Grösse und für alle Zwecke

**Hasler & Co. Bern**

### Hochfrequenz

Sender für Telephonie, Telephonie und Rundspruch

**Hasler & Co. Bern**

### Geschwindigkeitsmesser

für Schienenfahrzeuge, Auto- und Trolleybus

**Hasler & Co. Bern**

### Frankiermaschinen

für postalische und für andere Zwecke

**Hasler & Co. Bern**

### Signalanlagen

für die automatische, durch die Fahrzeuge gesteuerte Regelung d. Strassenverkehrs

**Hasler & Co. Bern**

## Etwas Neues auf Weihnachten



### Christbaumständer „Bülach“

aus strahlendem Grün Glas. Der Baum bleibt lange frisch und grün, weil er im Wasser steht. Die Nadeln fallen nicht mehr ab. Grosse Standfestigkeit. Keine Brandgefahr mehr!

Zwei Grössen: Fr. 4.25 und 5.50. Erhältlich in den Haushaltgeschäften.

**GLASHÜTTE BÜLACH**

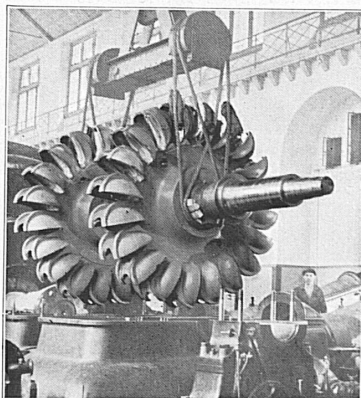
## Vereinigte Drahtwerke AG. Biel



Präzisionsgezogenes sowie kaltgeformtes Material in Eisen und Stahl aller Profile, für Maschinenbau, Schraubenfabrikation und Fassondreherei

**Bandeisen und Bandstahl**, kaltgewalzt bis zur grössten Breite von 515 mm

**Transmissionswellen**, komprimiert und abgedreht



Rotor einer 15000-PS-Turbine Kraftwerk Amsteg der SBB.

### ATELIERS

de Constructions Mécaniques de **VEVEY S.A.**

Wasserturbinen aller Systeme und Leistungen  
Stahlbauten, Laufkrane, Drehkrane  
Kesselschmiede, Apparate aus rostfreiem Stahl  
Friktionspressen, Giessereierzeugnisse, Traktoren