

**Zeitschrift:** Die Schweiz = Suisse = Svizzera = Switzerland : offizielle Reisezeitschrift der Schweiz. Verkehrszentrale, der Schweizerischen Bundesbahnen, Privatbahnen ... [et al.]

**Herausgeber:** Schweizerische Verkehrszentrale

**Band:** - (1940)

**Heft:** 5-6

**Rubrik:** Verbilligte Fahrten der SBB = Voyages à bon marché des CFF

### **Nutzungsbedingungen**

Die ETH-Bibliothek ist die Anbieterin der digitalisierten Zeitschriften auf E-Periodica. Sie besitzt keine Urheberrechte an den Zeitschriften und ist nicht verantwortlich für deren Inhalte. Die Rechte liegen in der Regel bei den Herausgebern beziehungsweise den externen Rechteinhabern. Das Veröffentlichen von Bildern in Print- und Online-Publikationen sowie auf Social Media-Kanälen oder Webseiten ist nur mit vorheriger Genehmigung der Rechteinhaber erlaubt. [Mehr erfahren](#)

### **Conditions d'utilisation**

L'ETH Library est le fournisseur des revues numérisées. Elle ne détient aucun droit d'auteur sur les revues et n'est pas responsable de leur contenu. En règle générale, les droits sont détenus par les éditeurs ou les détenteurs de droits externes. La reproduction d'images dans des publications imprimées ou en ligne ainsi que sur des canaux de médias sociaux ou des sites web n'est autorisée qu'avec l'accord préalable des détenteurs des droits. [En savoir plus](#)

### **Terms of use**

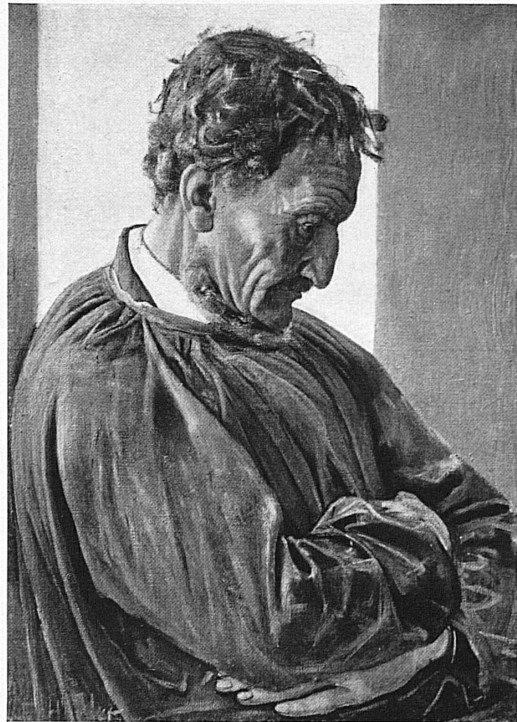
The ETH Library is the provider of the digitised journals. It does not own any copyrights to the journals and is not responsible for their content. The rights usually lie with the publishers or the external rights holders. Publishing images in print and online publications, as well as on social media channels or websites, is only permitted with the prior consent of the rights holders. [Find out more](#)

**Download PDF:** 28.04.2026

**ETH-Bibliothek Zürich, E-Periodica, <https://www.e-periodica.ch>**

# GENÈVE

Séjour idéal  
de  
vacances



F. Hodler: „Le Paysan qui médite“

Visitez la nouvelle galerie des Beaux-Arts du  
Musée d'Art et d'Histoire

Jours d'ouverture: Jusqu'au 31 mai 1940: jeudi, samedi, dimanche  
Dès le 1<sup>er</sup> juin 1940: tous les jours sauf lundi



\*) Blick von den Jurahöhen des Weissensteins nach Süden - Ausgangspunkte: Stationen Günsbrunnen und Oberdorf (Solothurn) - Autokurs Günsbrunnen-Weissenstein. Sonntagsbillette zu reduzierten Preisen

## Besuchen Sie das **Emmental**

den Wirkungskreis des grossen Volkschriftstellers **Jeremias Gotthelf**

Ausgedehnte Tannenwälder, charakteristische „Eggen“, aussichtsreiche Hügel, **Höhenwanderungen**. Ausgezeichnete Verpflegung in zahlreichen Kurhäusern, Dorfgasthöfen usw. Rasche und billige Beförderungsmöglichkeiten mit der elektrifizierten **Emmentalbahn** und **Burgdorf-Thun-Bahn**, welche die **kürzeste** und **billigste** Linie zwischen Solothurn und Burgdorf und dem Berner Oberland herstellen

Für den Durchgangsverkehr ermässigte **Sonntagsbillette**

chemin miraculeux et qui change de direction, de dimensions, d'ordonnance selon la fantaisie des vents ou la volonté du gouvernail. La lune, elle, s'étale parfois en grosses plaques. Là, les «airs» ont cessé de souffler. De la pointe du voilier on repère ces zones de calme pour mieux les éviter... et la course continue, lente ou rapide. Toujours aventureuse.

Parfois la «bise noire» fouette le lac et l'irrite. Les vagues se font la chasse, se battent, se bousculent — comme des écoliers pendant une récréation —. Elles accourent au-devant du bateau, s'ouvrent sous le couple de la proue et sautillent sur l'avant-pont comme de petites folles. Le bateau alors penche un peu plus vers l'eau. On se demande s'il ne va pas se coucher. Sa vitesse augmente, tandis que la joie de l'homme qui tient la barre devient plus rude.

Mais, sur le lac, le vent change souvent de direction. Il vient de gauche, vire brutalement sur la droite, ou bien, descendant soudain du ciel — un cadeau qui fait naître bien des frissons — il sème la révolution dans les voiles et les cordages. La belle et dangereuse ordonnance du bateau se rompt. L'eau balaie le pont. Le voilier chavire comme un homme ivre. C'est cela qu'on appelle vivre! Vivre avec l'exaspération de l'instinct. Réaliser cet agrandissement physique qui exige de l'âme un complément.

L'heure de midi tombe sur le lac comme une bénédiction. Le soleil, goutte à goutte, déverse sa saine chaleur sur des corps nus. Il les enduit d'une épaisse couche de lumière, comme une morsure qu'on sentira bien tard encore dans la nuit brûlante sur la peau. Cette païenne sensation lie l'homme à son voilier. Par elle, on revient au mythe du soleil. On recommence à le considérer comme un ami, un excellent ami. Et, de nouveau, on se sent très près de la nature.

Fernand Gigon.

### Verbilligte Fahrten der SBB Voyages à bon marché des CFF

#### Von Basel Verwaltungsextrazug

19. Mai: Nach Bern und zurück. Fahrpreis bis Langenthal Fr. 3.90, Burgdorf Fr. 5.50, Bern Fr. 6.95.

#### Von Bern Verwaltungsextrazug

19. Mai: Nach dem Genfersee und zurück. Fahrpreis bis Lausanne Fr. 6.40, Genève-Cornavin Fr. 10.05, Vevey Fr. 7.50, Clarens oder Montreux oder Territet Fr. 7.85, Morges Fr. 7.15, Nyon Fr. 8.70.

#### Von Biel Verwaltungsextrazug

19. Mai: Nach dem Genfersee und zurück. Fahrpreis bis Lausanne Fr. 6.80, Genève-Cornavin Fr. 9.70, Vevey Fr. 7.90, Clarens oder Montreux oder Territet Fr. 8.30, Morges Fr. 6.80, Nyon Fr. 8.40.

#### De Locle-Ville Train spécial

19. mai: Four le Lac Léman et retour. Taxe: Lausanne Fr. 8.05, Genève-Cornavin Fr. 10.95, Vevey Fr. 9.20, Clarens ou Montreux ou Territet Fr. 9.55, Morges Fr. 8.05, Nyon Fr. 9.65.

#### Von Zürich Verwaltungsextrazug

19. Mai: Nach Bern und zurück. Fahrpreis bis Langenthal Fr. 5.40, Burgdorf Fr. 6.95, Bern Fr. 8.35.

Es werden auch Billette für Einzelhinfahrt am Samstag und Rückfahrt mit dem Extrazug sowie für Hinfahrt mit dem Extrazug und Einzelrückfahrt innert 10 Tagen (Schnellzugzuschlag inbegriffen) abgegeben.

### Pfingst-Gesellschaftsreisen ab Basel

11. — 13. Mai: Nach Jungfraujoch — Goppenstein. Skitour. Fahrpreis Hin- und Rückfahrt mit der Gesellschaft Fr. 35.95, bei Einzelrückreise innert 10 Tagen ab Goppenstein Fr. 37.95. • 11. — 13. Mai: Nach Montreux — Rochers-de-Naye. Pauschalpreis inbegriffen Bahnfahrt, Unterkunft und Verpflegung in sehr guten Hotels, Trinkgelder u. Gepäckversicherung, Fr. 67.—. Autofahrt mit Besichtigung der Stadt Lausanne, Monts de Lavaux — Lac de Bret — Corniche — Chexbres — Lutry — Ouchy.

### Kunstschätze in Luzern

Meisterwerke der Museen Winterthur und Luzern Privatsammlung Dr. O. Hahnloser, Winterthur  
Zwei grosse Ausstellungen sind gegenwärtig in der Schweiz das Ziel aller Kunstfreunde. Bern vereinigt in seinem Museum die Meisterwerke der eigenen und der Basler öffentlichen Sammlung, nebst den Altartafeln von Konrad Witz aus dem Musée d'Art et d'Histoire in Genf und der Privatsammlung Dr. Oskar Reinhart in Winterthur. Luzern hat die Meisterwerke des Winterthurer Museums, zahlreiche wertvolle Werke aus Winterthurer, vor allem aber aus Luzerner Privatbesitz und die bedeutende Privatsammlung Dr. A.